

ESTUDIO DE AUDIENCIA
"Granada Mira TV"

FICHA TÉCNICA

Empresa que realiza el estudio	Información Técnica y Científica SL (Infortécnica)
Muestra	506 personas.
Margen de error de la muestra	Trabajando a un nivel de confianza del 95,5% (dos sigma), el margen de error es inferior al 5% para el conjunto de la muestra.
Universo	Población mayor de 15 años de la provincia de Granada.
Tipo de entrevista	Telefónica, aleatoria y de distribución proporcional a la extensión de la población, obteniendo una muestra proporcional y significativa de cada grupo de sexo y edad.
Fecha del sondeo	Junio de 2007
Horario de las entrevistas	Entre las 18:00 y las 22:00 horas de los días laborales.
Datos de Infortécnica	C/ Lepanto 422 08025 Barcelona Tel: 934334243 Fax: 934351627 Más información en: Http://www.infortecnica.com

"Granada Mira TV" seguida por 140.000 telespectadores, alcanza un GRP de 23.000 personas

En el último estudio realizado en junio de 2007, en el conjunto de la provincia de Granada, "Granada Mira TV", antigua "Tele Nieve" es conocida por tres de cada cuatro granadinos y por un 41 por ciento de la población del resto de la provincia. Se encuentra presintonizada en casi la mitad de los televisores de la provincia. Cerca de 140.000 personas del conjunto del área de audiencia la siguen de forma habitual; dedicando a la emisora una media de 37 minutos al día, tres más que en el anterior estudio.

La audiencia media en el área de difusión sobre el conjunto de la población, identificando la marca "Granada Mira TV", es de seis minutos al día (3,3 por ciento de share) en la Capital y su área más próxima y de 5,2 minutos (2,8% de share) en el resto de la provincia, incluyendo la antigua denominación de "Tele Nieve" superaría el cinco por ciento de share en Granada capital. Obtiene un GRP's, provincial de 23.000 telespectadores, mil más que en el anterior estudio. La mayor audiencia se sitúa en la franja horaria de la tarde y la noche, con una acumulación del 84 por ciento.

La emisora interesa a todos los grupos de sexo y edad, por su variada y aceptada programación.

Ciudad de Granada

Análisis cuantitativo

Última actualización	Junio de 2007
Población de los municipios de la muestra	236.982
Municipios	Granada

INFORTÉCNICA

REF:son-grandamiratv01/j07

Pregunta - ¿Conoce la emisora "Granada Mira TV"?

Muestra: población mayor de 15 años.

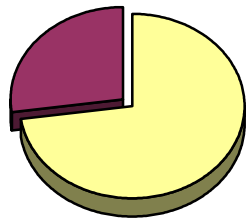
Análisis general

Resp / Grupo	Porcentaje	M. Error
Sí	75,2%	3,84%
No	24,8%	3,84%

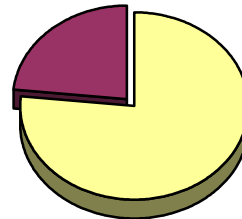
Análisis comparativo por grupos de sexo

Resp / Grupo	Hombres	Mujeres
Sí	72,9%	76,7%
No	27,1%	23,3%

Hombres

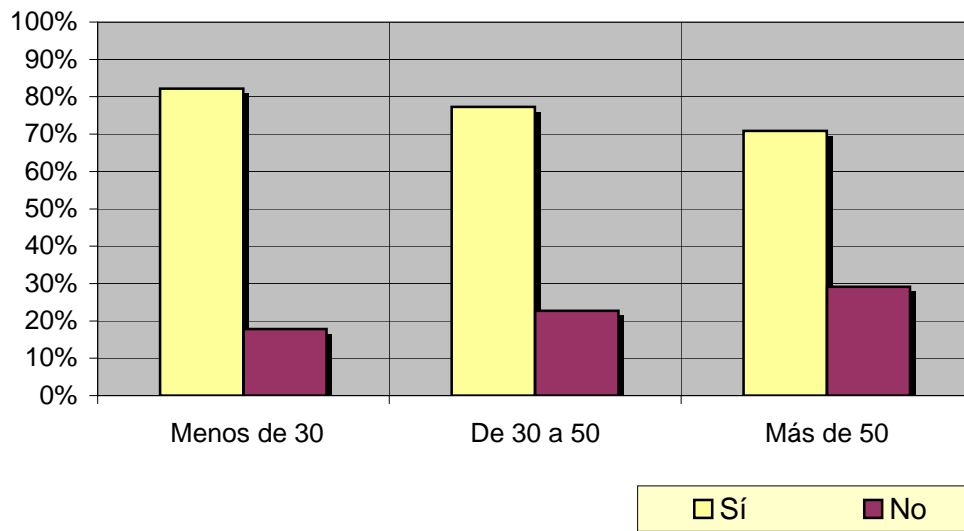


Mujeres



Análisis comparativo por grupos de edad

Resp \ Grupo	Menos de 30	De 30 a 50	Más de 50
Sí	82,2%	77,3%	70,9%
No	17,8%	22,7%	29,1%



INFORTÉCNICA

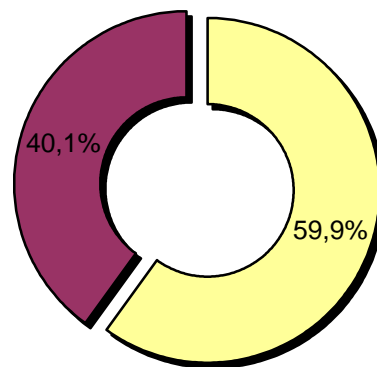
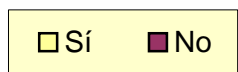
REF:son-grandamiratv01/j07

Pregunta - ¿Tiene sintonizada "Granada Mira TV" en su televisor?

Muestra: población mayor de 15 años.

Análisis general

Resp / Grupo	Porcentaje	M. Error
Sí	59,9%	4,36%
No	40,1%	4,36%

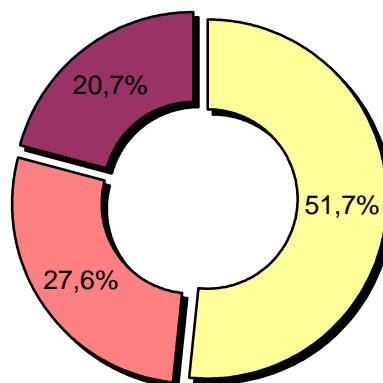
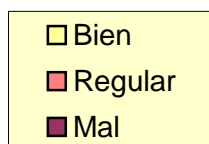


Pregunta - En cuanto a la recepción de la señal "Granada Mira TV" ¿se recibe bien, regular o mal?

Muestra: población que conoce la emisora.

Análisis general

Respuesta	Porcentaje
Bien	51,7%
Regular	27,6%
Mal	20,7%



INFORTÉCNICA

REF:son-grandamiratv01/j07

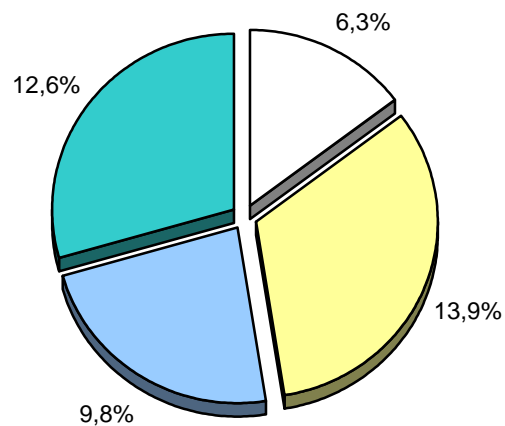
Pregunta - ¿Con qué frecuencia sigue la emisora?

- A. Casi cada día
- B. Varias veces a la semana
- C. Una vez a la semana
- D. Más de una vez al mes
- E. Nunca o casi nunca

Muestra: población mayor de 15 años.

Análisis general

Respuesta	Porcentaje de población	M. Error	Personas
Casi cada día	6,3%	2,16%	14.930
Varias veces a la semana	13,9%	3,08%	32.940
Una vez a la semana	9,8%	2,64%	23.224
Más de una vez al mes	12,6%	2,95%	29.860



<input type="checkbox"/> Casi cada día
<input type="checkbox"/> Varias veces a la semana
<input type="checkbox"/> Una vez a la semana
<input type="checkbox"/> Más de una vez al mes

INFORTÉCNICA

REF:son-grandamiratv01/j07

Pregunta - ¿Cuántos minutos al día dedica a "Granada Mira TV"?

Muestra: población mayor de 15 años.

Minutos al día (análisis general)

min / día	desviación
6,8	13,1

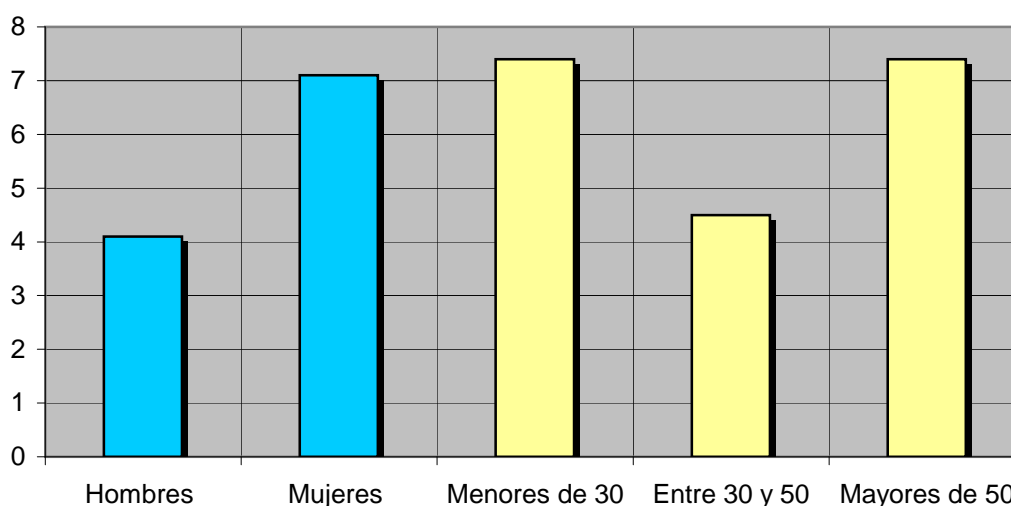
Datos específicos de Ciudad de Granada.

SHARE	GRPs	Horas de audiencia diaria
3,5%	8.393	26.858,0

Minutos al día (por sexos y edades)

Hombres	Mujeres	Menores de 30	Entre 30 y 50	Mayores de 50
4,1	7,1	7,4	4,5	7,4

Minutos al día (por sexos y edades)



El **SHARE** es la cuota de audiencia o porcentaje de audiencia respecto a las otras emisoras.

El **GRPs** es el SHARE expresado en número de personas, medida que está en relación directa con la población del área encuestada.

Las **Horas de audiencia diaria** son el total de horas de seguimiento que dedica el conjunto de la población.

Provincia de Granada (excluyendo capital)

Análisis cuantitativo

Última actualización	Junio de 2007
Población de los municipios de la muestra	584.678
Municipios	Resto de la provincia

INFORTÉCNICA

REF:son-grandamiratv01/j07

Pregunta - ¿Conoce la emisora "Granada Mira TV"?

Muestra: población mayor de 15 años.

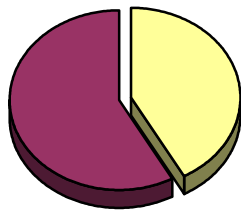
Análisis general

Resp / Grupo	Porcentaje
Sí	41,0%
No	59,0%

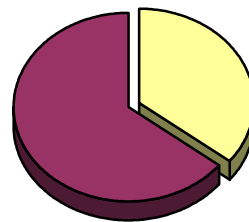
Análisis comparativo por grupos de sexo

Resp / Grupo	Hombres	Mujeres
Sí	42,0%	35,5%
No	58,0%	64,5%

Hombres

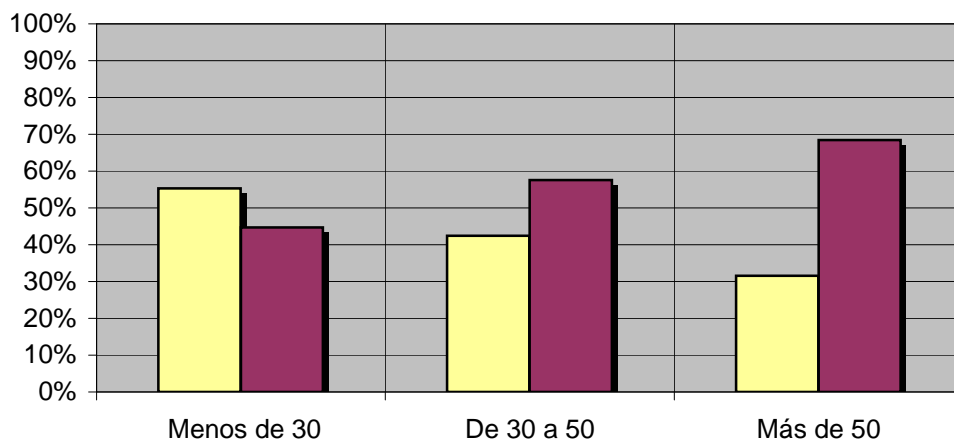


Mujeres



Análisis comparativo por grupos de edad

Resp \ Grupo	Menos de 30	De 30 a 50	Más de 50
Sí	55,3%	42,4%	31,6%
No	44,7%	57,6%	68,4%



□ Sí ■ No

INFORTÉCNICA

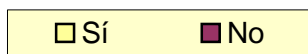
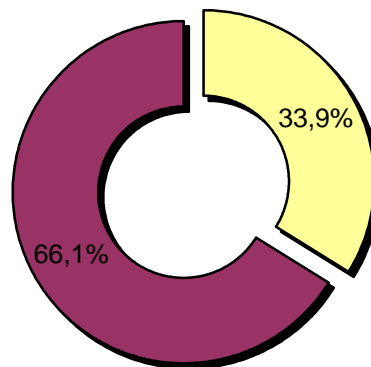
REF:son-grandamiratv01/j07

Pregunta - ¿Tiene sintonizada "Granada Mira TV" en su televisor?

Muestra: población mayor de 15 años.

Análisis general

Resp / Grupo	Porcentaje
Sí	33,9%
No	66,1%

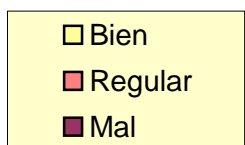
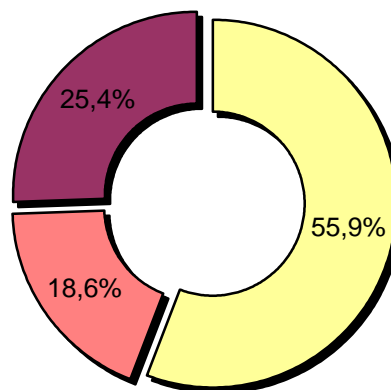


Pregunta - En cuanto a la recepción de la señal "Granada Mira TV" ¿se recibe bien, regular o mal?

Muestra: población que conoce la emisora.

Análisis general

Respuesta	Porcentaje
Bien	55,9%
Regular	18,6%
Mal	25,4%



INFORTÉCNICA

REF:son-grandamiratv01/j07

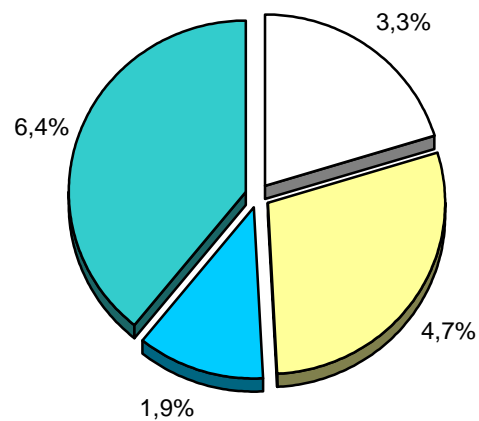
Pregunta - ¿Con qué frecuencia sigue la emisora?

- A. Casi cada día
- B. Varias veces a la semana
- C. Una vez a la semana
- D. Más de una vez al mes
- E. Nunca o casi nunca

Muestra: población mayor de 15 años.

Análisis general

Respuesta	Porcentaje de población	Personas
Casi cada día	3,3%	19.294
Varias veces a la semana	4,7%	27.480
Una vez a la semana	1,9%	11.109
Más de una vez al mes	6,4%	37.419



<input type="checkbox"/> Casi cada día
<input type="checkbox"/> Varias veces a la semana
<input type="checkbox"/> Una vez a la semana
<input type="checkbox"/> Más de una vez al mes

INFORTÉCNICA

REF:son-grandamiratv01/j07

Pregunta - ¿Cuántos minutos al día dedica a "Granada Mira TV"?

Muestra: población mayor de 15 años.

Minutos al día (análisis general)

min / día	desviación
5,2	24,8

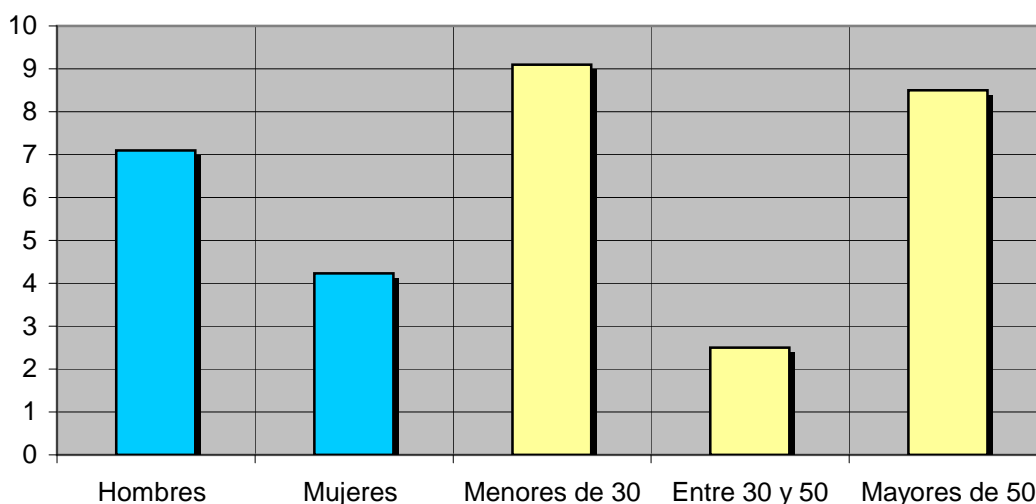
Datos específicos de Provincia de Granada

SHARE	GRPs	Horas de audiencia diaria
2,8%	16.371	50.829,0

Minutos al día (por sexos y edades)

Hombres	Mujeres	Menores de 30	Entre 30 y 50	Mayores de 50
7,1	4,2	9,1	2,5	8,5

Minutos al día (por sexos y edades)



El **SHARE** es la cuota de audiencia o porcentaje de audiencia respecto a las otras emisoras.

El **GRPs** es el SHARE expresado en número de personas, medida que está en relación directa con la población del área encuestada.

Las **Horas de audiencia diaria** son el total de horas de seguimiento que dedica el conjunto de la población.

Análisis sobre los habituales de la emisora

Se consideran habituales aquellos que dedican una media de más de un minuto al día a la emisora.

INFORTÉCNICA

REF:son-grandamiratv01/j07

Pregunta - ¿Cuántos minutos al día dedica a "Granada Mira TV"?

Muestra: habituales de la emisora.

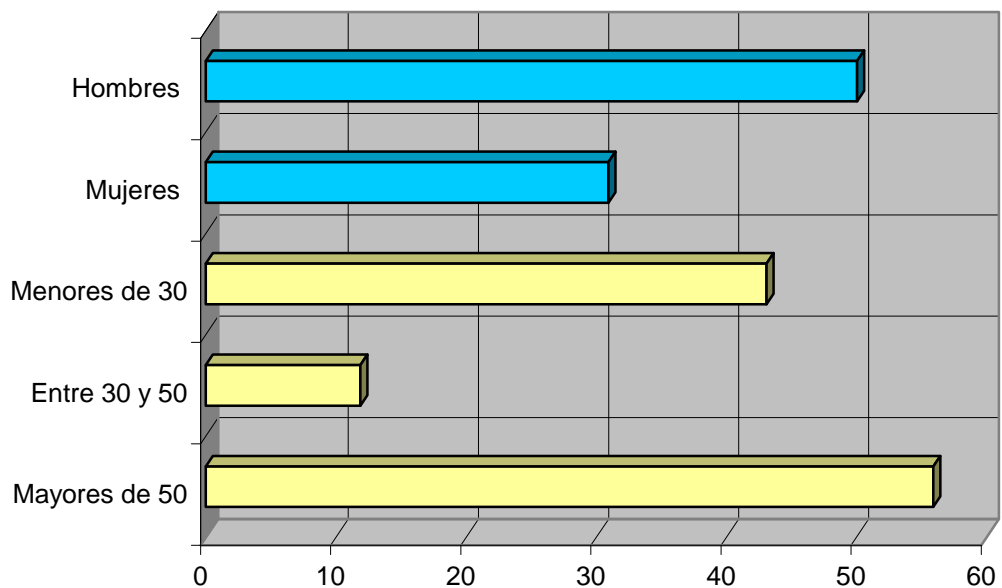
Minutos al día (análisis general)

min / día	desviación
37,2	50,2

Minutos al día (por sexos y edades)

Hombres	Mujeres	Menores de 30	Entre 30 y 50	Mayores de 50
50,1	30,9	43,1	11,9	55,9

Minutos al día (por sexos y edades)



INFORTÉCNICA

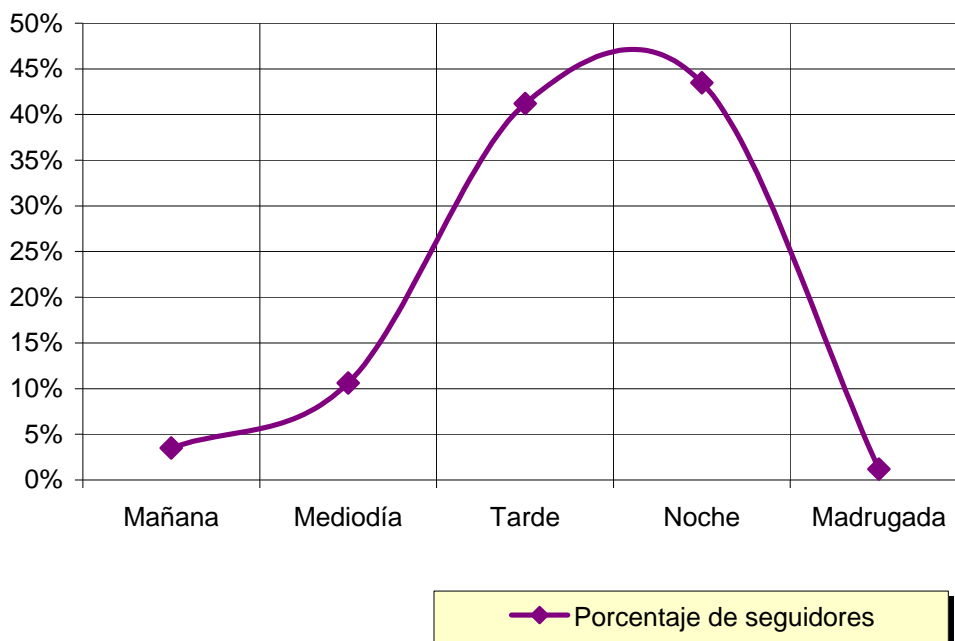
REF:son-grandamiratv01/j07

Pregunta - ¿A qué horas sigue habitualmente "Granada Mira TV"?

- A. Mañana (6h - 12h)
- B. Mediodía (12h - 16h)
- C. Tarde (16h - 20h)
- D. Noche (20h - 1h)
- E. Madrugada (1h - 6h)

Análisis general

Respuesta	Porcentaje de seguidores
Mañana	3,5%
Mediodía	10,6%
Tarde	41,2%
Noche	43,5%
Madrugada	1,2%



Nota

Los resultados obtenidos son un reflejo del horario más común de sintonización de la emisora. Lo que no significa que no la sigan fuera del horario más habitual.

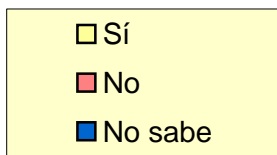
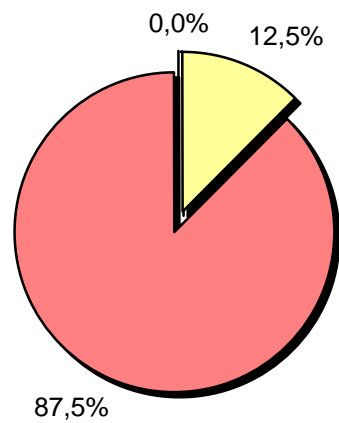
INFORTÉCNICA

REF:son-grandamiratv01/j07

Pregunta - Ha descubierto algún establecimiento o algún producto gracias a verlo anunciado en esta emisora?

Análisis general

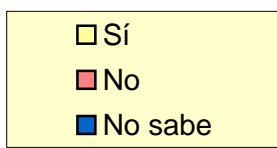
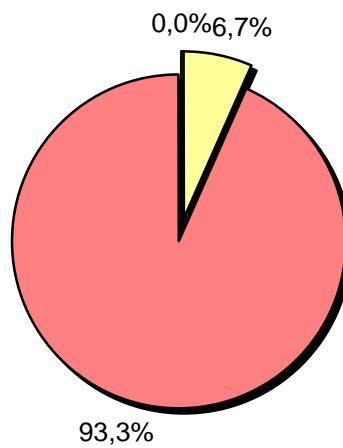
Resp / Grupo	Porcentaje
Sí	12,5%
No	87,5%
No sabe	<1%



Pregunta - ¿Ha comprado en algún establecimiento o algún producto gracias a verlo anunciado en esta emisora?

Análisis general

Resp / Grupo	Porcentaje
Sí	6,7%
No	93,3%
No sabe	<1%



INFORTÉCNICA

REF:son-grandamiratv01/j07

Pregunta - ¿Sigue la emisora: más, igual o menos que el año pasado?

- A. Más
- B. Igual
- C. Menos
- D. No sabe / no contesta

Análisis general

Resp / Grupo	Porcentaje
Más	27,3%
Igual	36,4%
Menos	9,1%
No sabe	27,2%

Análisis general

