

ESTUDIO DE AUDIENCIA
"Barbanza Televisión"

FICHA TÉCNICA

Empresa que realiza el estudio	Información Técnica y Científica SL (Infortécnica)
Muestra	505 personas.
Margen de error de la muestra	Trabajando a un nivel de confianza del 95,5% (dos sigma), el margen de error es inferior al 5% para el conjunto de la muestra.
Universo	Población mayor de Abelleira, Carreira, Esteiro, Louro, Muros, Noia, Outes, Porto Son, Roo y Valadares.
Tipo de entrevista	Telefónica, aleatoria y de distribución proporcional a la extensión de la población, obteniendo una muestra proporcional y significativa de cada grupo de sexo y edad.
Fecha del sondeo	Junio de 2007
Horario de las entrevistas	Entre las 18:00 y las 22:00 horas de los días laborales.
Datos de Infortécnica	C/ Lepanto 422 08025 Barcelona Tel: 934334243 Fax: 934351627 Más información en: Http://www.infortecnica.com

“BARBANZA TV”, SUPERA UN 10 POR CIENTO DE SHARE EN SU ÁREA DE AUDIENCIA

“Barbanza TV” obtiene uno de los índices mas elevados de audiencia entre las locales de televisión, en su área de la Ría de Muros y Noia. Es una emisora conocida por un 80 por ciento de la población de la Ría. Se encuentra pre-sintonizada en un 65 por ciento de los televisores. La mitad de la población la sigue de forma habitual, más de 20.000 telespectadores, dedicando a la emisora una media de 43 minutos al día. Cerca del 30 por ciento la ve diariamente, 12.000 personas.

El conjunto de la población dedica a la emisora una media de 20,7 minutos diarios, con una cuota (share) superior al 10 por ciento de la audiencia total de la televisión. El GRP´s resultante es de 4.500 telespectadores.

La variada oferta de programación proporciona a la emisora un seguimiento general por parte de todos los grupos de sexo y edad.

Área principal de cobertura

Análisis cuantitativo

Última actualización	Junio de 2007
Población de los municipios de la muestra	42.511
Municipios	Porto do Son Muros Outes Noia

INFORTÉCNICA

REF:son-barbanzatv01/j07

Pregunta - ¿Conoce la emisora "Barbanza Televisión"?

Muestra: población mayor de 15 años.

Análisis general

Resp / Grupo	Porcentaje	M. Error
Sí	80,4%	3,53%
No	19,6%	3,53%

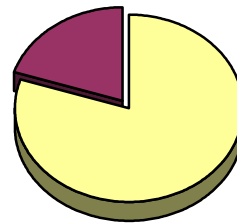
Análisis comparativo por grupos de sexo

Resp / Grupo	Hombres	Mujeres
Sí	80,9%	80,0%
No	19,1%	20,0%

Hombres

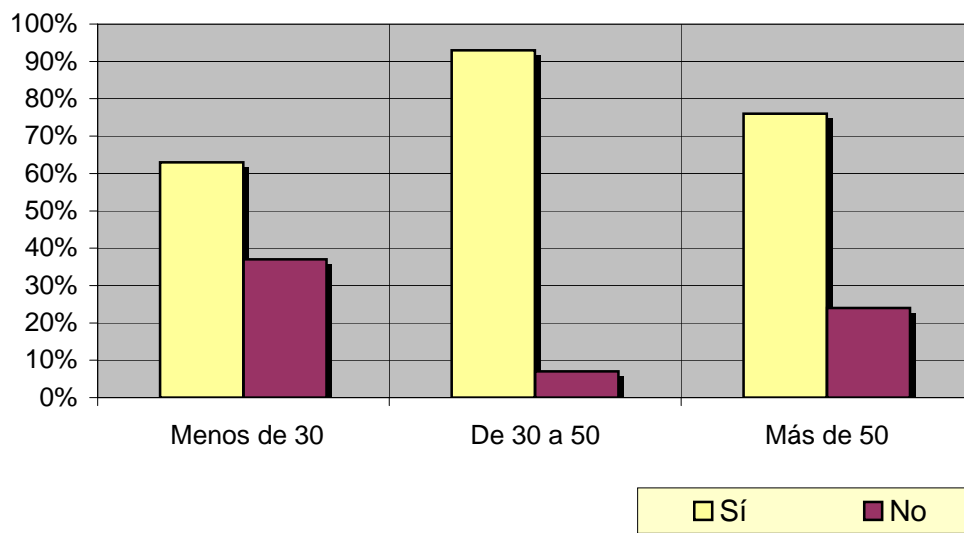


Mujeres



Análisis comparativo por grupos de edad

Resp \ Grupo	Menos de 30	De 30 a 50	Más de 50
Sí	63,0%	93,0%	76,0%
No	37,0%	7,0%	24,0%



INFORTÉCNICA

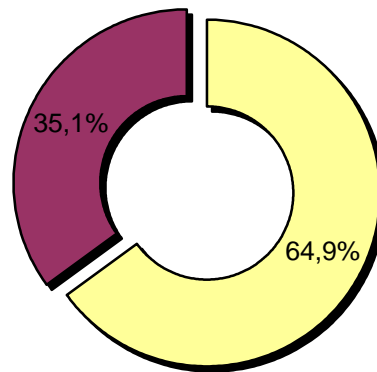
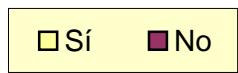
REF:son-barbanzatv01/j07

Pregunta - ¿Tiene sintonizada "Barbanza Televisión" en su televisor?

Muestra: población mayor de 15 años.

Análisis general

Resp / Grupo	Porcentaje	M. Error
Sí	64,9%	4,25%
No	35,1%	4,25%

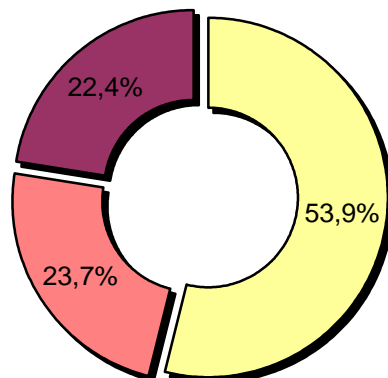
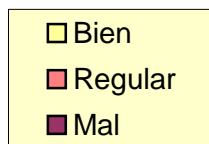


Pregunta - En cuanto a la recepción de la señal "Barbanza Televisión" ¿se recibe bien, regular o mal?

Muestra: población que conoce la emisora.

Análisis general

Respuesta	Porcentaje
Bien	53,9%
Regular	23,7%
Mal	22,4%



INFORTÉCNICA

REF:son-barbanzativ01/j07

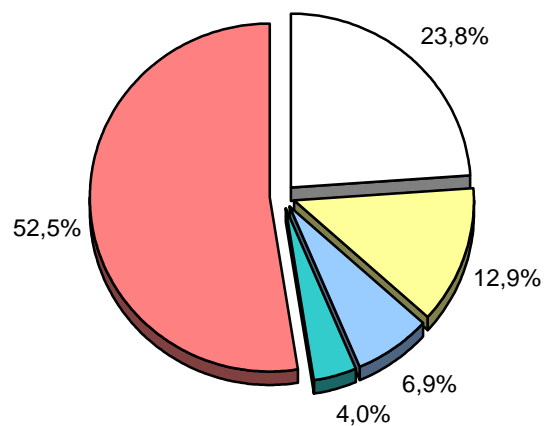
Pregunta - ¿Con qué frecuencia sigue la emisora?

- A. Casi cada día
- B. Varias veces a la semana
- C. Una vez a la semana
- D. Más de una vez al mes
- E. Nunca o casi nunca

Muestra: población mayor de 15 años.

Análisis general

Respuesta	Porcentaje de población	M. Error	Personas
Casi cada día	23,8%	3,79%	10.118
Varias veces a la semana	12,9%	2,98%	5.484
Una vez a la semana	6,9%	2,26%	2.933
Más de una vez al mes	4,0%	1,74%	1.700
Nunca o casi nunca	52,5%	4,44%	22.318



<input type="checkbox"/> Casi cada día
<input type="checkbox"/> Varias veces a la semana
<input type="checkbox"/> Una vez a la semana
<input type="checkbox"/> Más de una vez al mes
<input type="checkbox"/> Nunca o casi nunca

INFORTÉCNICA

REF:son-barbanzatv01/j07

Pregunta - ¿Cuántos minutos al día dedica a "Barbanza Televisión"?

Muestra: población mayor de 15 años.

Minutos al día (análisis general)

Datos específicos de Área principal de cobertura.

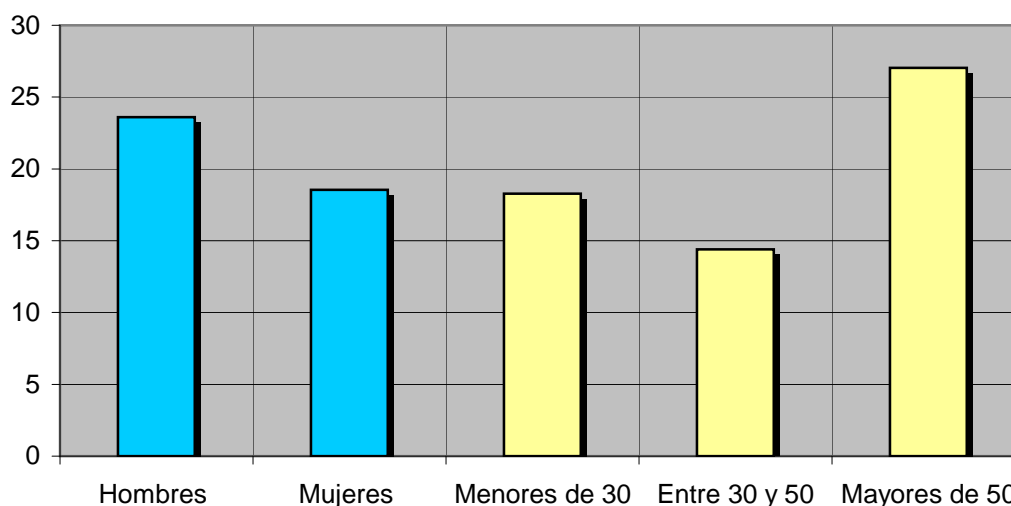
min / día	desviación
20,7	40,0

SHARE	GRPs	Horas de audiencia diaria
10,4%	4.421	14.664,2

Minutos al día (por sexos y edades)

Hombres	Mujeres	Menores de 30	Entre 30 y 50	Mayores de 50
23,6	18,6	18,3	14,4	27,0

Minutos al día (por sexos y edades)



El **SHARE** es la cuota de audiencia o porcentaje de audiencia respecto a las otras emisoras.

El **GRPs** es el SHARE expresado en número de personas, medida que está en relación directa con la población del área encuestada.

Las **Horas de audiencia diaria** son el total de horas de seguimiento que dedica el conjunto de la población.

Análisis sobre los habituales de la emisora

Se consideran habituales aquellos que dedican una media de más de un minuto al día a la emisora.

INFORTÉCNICA

REF:son-barbanzatv01/j07

Pregunta - ¿Cuántos minutos al día dedica a "Barbanza Televisión"?

Muestra: habituales de la emisora.

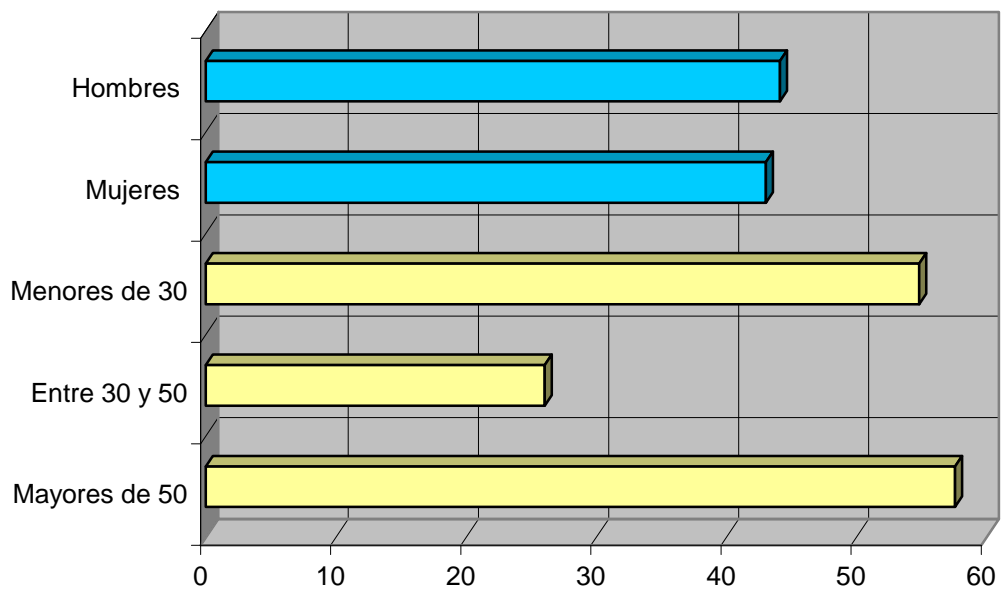
Minutos al día (análisis general)

min / día	desviación
43,6	48,8

Minutos al día (por sexos y edades)

Hombres	Mujeres	Menores de 30	Entre 30 y 50	Mayores de 50
44,1	43,0	54,8	26,0	57,6

Minutos al día (por sexos y edades)



INFORTÉCNICA

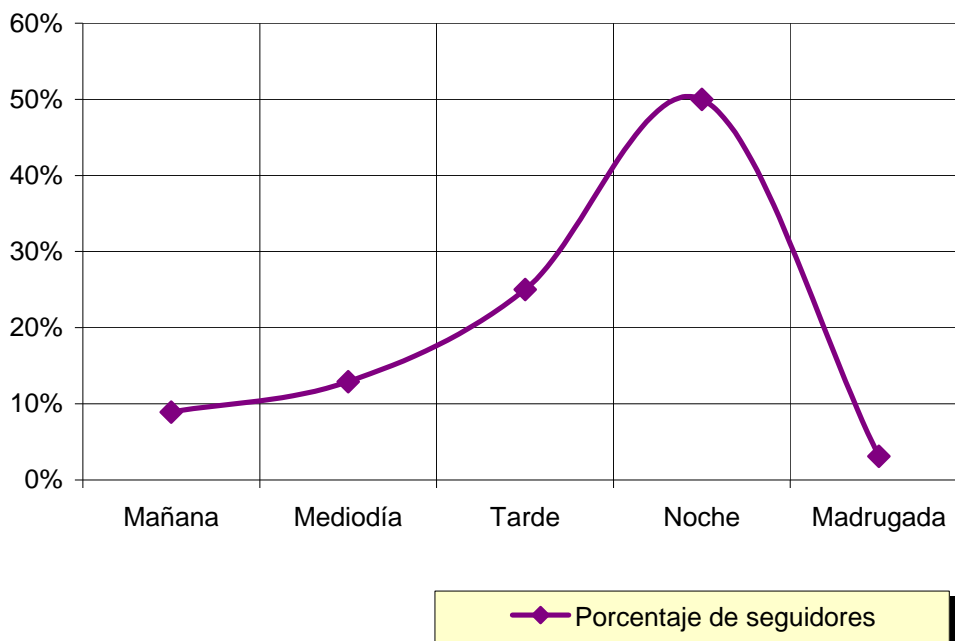
REF:son-barbanzativ01/j07

Pregunta - ¿A qué horas sigue habitualmente "Barbanza Televisión"?

- A. Mañana (6h - 12h)
- B. Mediodía (12h - 16h)
- C. Tarde (16h - 20h)
- D. Noche (20h - 1h)
- E. Madrugada (1h - 6h)

Análisis general

Respuesta	Porcentaje de seguidores
Mañana	8,9%
Mediodía	12,9%
Tarde	25,0%
Noche	50,0%
Madrugada	3,1%



Nota

Los resultados obtenidos son un reflejo del horario más común de sintonización de la emisora. Lo que no significa que no la sigan fuera del horario más habitual.

INFORTÉCNICA

REF:son-barbanzatv01/j07

Pregunta - ¿Sigue la emisora: más, igual o menos que el año pasado?

- A. Más
- B. Igual
- C. Menos
- D. No sabe / no contesta

Análisis general

Resp / Grupo	Porcentaje
Más	42,4%
Igual	44,1%
Menos	5,1%
No sabe	8,5%

Análisis general

