

ESTUDIO DE AUDIENCIA
"Radio Intercontinental"

FICHA TÉCNICA

Empresa que realiza el estudio	Información Técnica y Científica SL (Infortécnica)
Muestra	512 personas.
Margen de error de la muestra	Trabajando a un nivel de confianza del 95,5% (dos sigma), el margen de error es inferior al 5% para el conjunto de la muestra.
Universo	Población mayor de 15 años de Madrid y provincia de Toledo.
Tipo de entrevista	Telefónica, aleatoria y de distribución proporcional a la extensión de la población, obteniendo una muestra proporcional y significativa de cada grupo de sexo y edad.
Fecha del sondeo	Junio de 2007
Horario de las entrevistas	Entre las 18:00 y las 22:00 horas de los días laborales.
Datos de Infortécnica	C/ Lepanto 422 08025 Barcelona Tel: 934334243 Fax: 934351627 Más información en: Http://www.infortecnica.com

RADIO INTERCONTINENTAL, SE APROXIMA AL OCHO POR CIENTO DE SHARE EN MADRID DURANTE LA PRIMAVERA

En el último estudio realizado en mayo y junio de 2007 en Madrid y Toledo, "Radio Intercontinental" mantiene en Madrid un tiempo de audiencia próximo a 10 minutos diarios sobre el conjunto de la población y se aproxima al ocho por ciento de share en la Capital y un seis por ciento en Toledo.

"La Inter" es conocida por cerca tres cuartas partes de la población en Madrid; seguida de forma habitual por más del 18 por ciento. El desplazamiento de los hábitos de audiencia hacia internet no afecta a los seguidores de "Radio Intercontinental", adultos y sobretodo mayores, lo que origina que el share de la emisora se mantenga en un ocho por ciento en Madrid y un seis por ciento en Toledo, alcanzando un tres por ciento en extensas áreas de la Meseta. Por otra parte, gracias a la onda media, la audiencia potencial de la emisora supera 10 millones de personas.

En su extensa y poblada área de difusión, la sintonización diaria de la "Inter." supera el ocho por ciento; cerca de 500.000 radioyentes escuchan cada día la emisora, dedicando una media de tiempo de 44 minutos.

La cuota de audiencia, GRP's global de la Inter se aproxima a 250.000 radioyentes. Al tratarse de una emisora de onda media, en el conjunto de su indefinible área de difusión, el número de radioyentes debe incrementarse todavía más.

"Radio Intercontinental" mantiene un amplio porcentaje de adeptos, que responden con gran fidelidad a la buena oferta de programación que presenta la "Inter". Por otra parte, los mayores de 50 años, los grandes seguidores de la emisora, prolongan cada vez más su tiempo de audiencia de radio y son fieles a este medio, como muestran los reiterados sondeos realizados. Sin duda, la publicidad dirigida a dicho grupo puede encontrar en la "Inter" la mejor respuesta, además de sectores donde la AM muestra claras ventajas, como el transporte...

Área de Madrid capital

Análisis cuantitativo

Última actualización	Junio de 2007
Población de los municipios de la muestra	3.155.359
Municipios	Madrid

INFORTÉCNICA

REF:son-inter01/j07

Pregunta - ¿Conoce la emisora "Radio Intercontinental"?

Muestra: población mayor de 15 años.

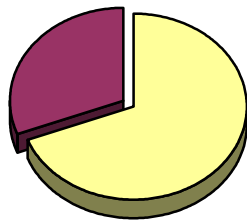
Análisis general

Resp / Grupo	Porcentaje	M. Error
Sí	73,4%	3,91%
No	76,6%	3,74%

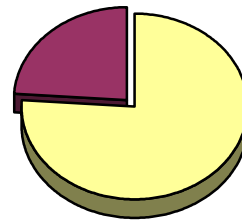
Análisis comparativo por grupos de sexo

Resp / Grupo	Hombres	Mujeres
Sí	69,3%	76,1%
No	30,7%	23,9%

Hombres

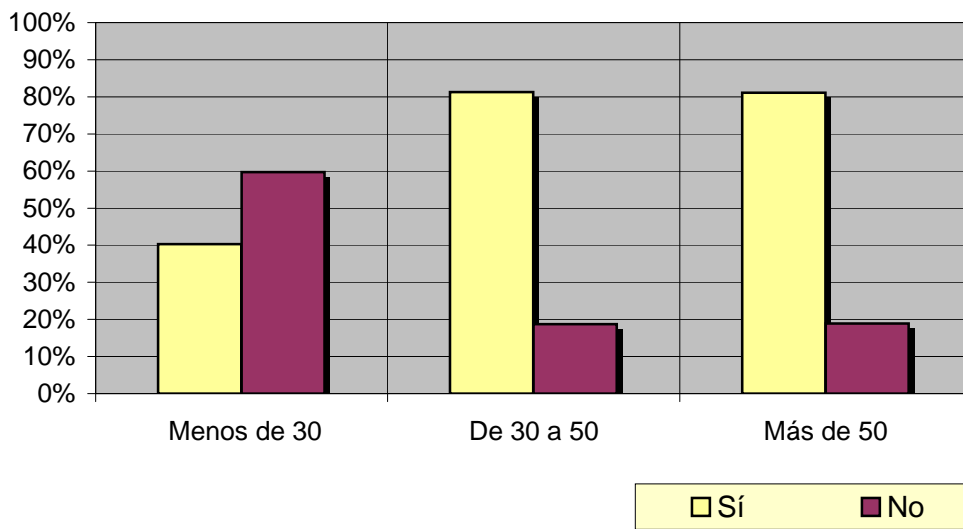


Mujeres



Análisis comparativo por grupos de edad

Resp \ Grupo	Menos de 30	De 30 a 50	Más de 50
Sí	40,3%	81,3%	81,1%
No	59,7%	18,7%	18,9%



INFORTÉCNICA

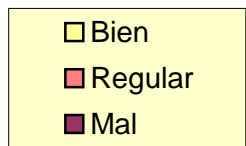
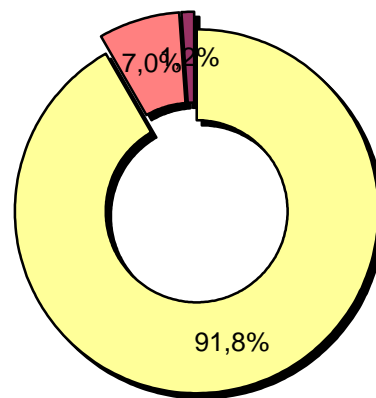
REF:son-inter01/j07

Pregunta - En cuanto a la recepción de la señal "Radio Intercontinental" ¿se recibe bien, regular o mal?

Muestra: población que conoce la emisora.

Análisis general

Respuesta	Porcentaje
Bien	91,8%
Regular	7,0%
Mal	1,2%



INFORTÉCNICA

REF:son-inter01/j07

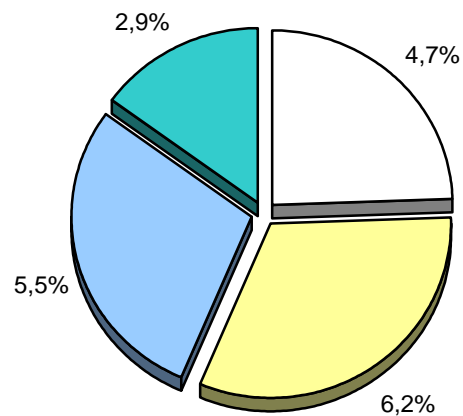
Pregunta - ¿Con qué frecuencia sigue la emisora?

- A. Casi cada día
- B. Varias veces a la semana
- C. Una vez a la semana
- D. Más de una vez al mes
- E. Nunca o casi nunca

Muestra: población mayor de 15 años.

Análisis general

Respuesta	Porcentaje de población	M. Error	Personas
Casi cada día	4,7%	1,87%	148.302
Varias veces a la semana	6,2%	2,13%	195.632
Una vez a la semana	5,5%	2,02%	173.545
Más de una vez al mes	2,9%	1,48%	91.505



<input type="checkbox"/> Casi cada día
<input type="checkbox"/> Varias veces a la semana
<input type="checkbox"/> Una vez a la semana
<input type="checkbox"/> Más de una vez al mes

INFORTÉCNICA

REF:son-inter01/j07

Pregunta - ¿Cuántos minutos al día dedica a "Radio Intercontinental"?

Muestra: población mayor de 15 años.

Minutos al día (análisis general)

min / día	desviación
9,2	29,7

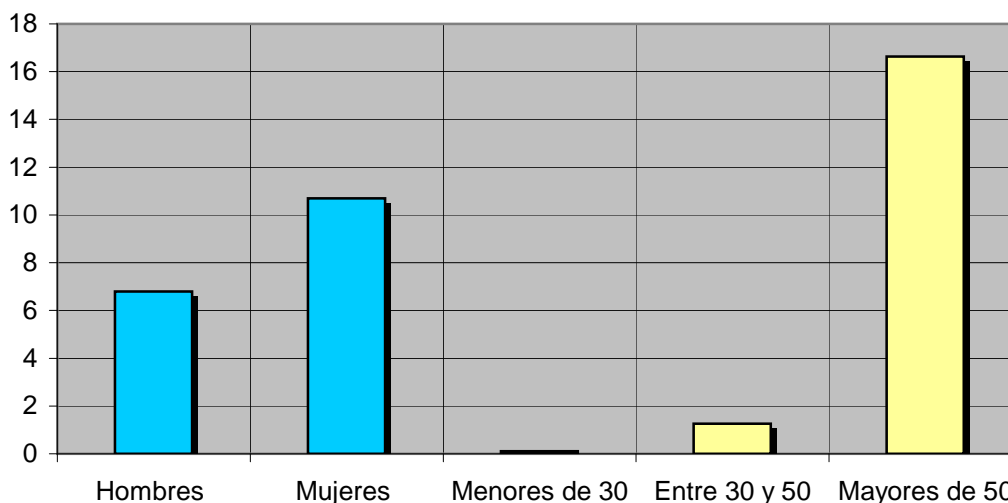
Datos específicos de Área de Madrid capital.

SHARE	GRPs	Horas de audiencia diaria
7,7%	159.661	483.821,7

Minutos al día (por sexos y edades)

Hombres	Mujeres	Menores de 30	Entre 30 y 50	Mayores de 50
6,8	10,7	0,1	1,3	16,6

Minutos al día (por sexos y edades)



El **SHARE** es la cuota de audiencia o porcentaje de audiencia respecto a las otras emisoras.

El **GRPs** es el SHARE expresado en número de personas, medida que está en relación directa con la población del área encuestada.

Las **Horas de audiencia diaria** son el total de horas de seguimiento que dedica el conjunto de la población.

Provincia de Toledo

Análisis cuantitativo

Última actualización	Junio de 2007
Población de los municipios de la muestra	598.256
Municipios	Todos los municipios

INFORTÉCNICA

REF:son-inter01/j07

Pregunta - ¿Conoce la emisora "Radio Intercontinental"?

Muestra: población mayor de 15 años.

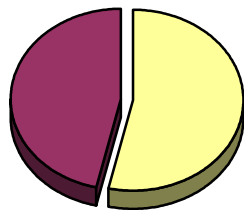
Análisis general

Resp / Grupo	Porcentaje
Sí	50,9%
No	49,1%

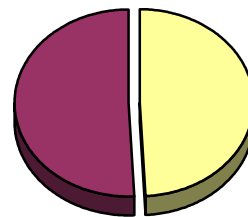
Análisis comparativo por grupos de sexo

Resp / Grupo	Hombres	Mujeres
Sí	53,5%	49,3%
No	46,5%	50,7%

Hombres

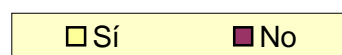
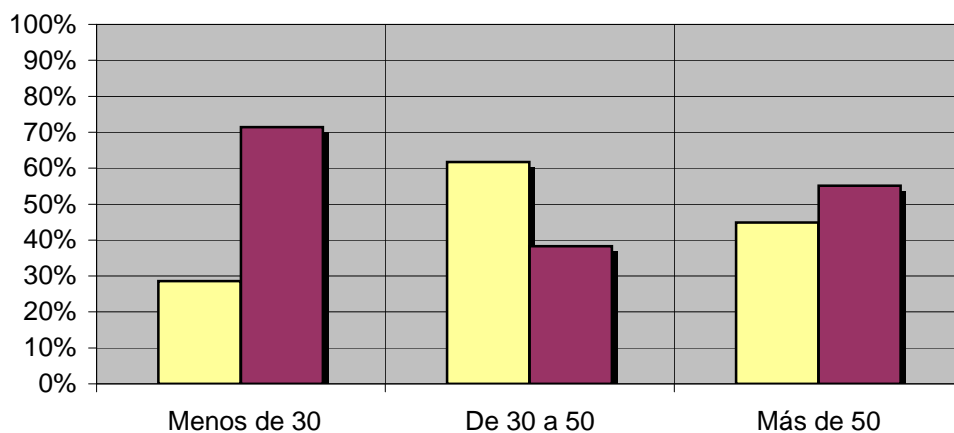


Mujeres



Análisis comparativo por grupos de edad

Resp \ Grupo	Menos de 30	De 30 a 50	Más de 50
Sí	28,6%	61,7%	44,9%
No	71,4%	38,3%	55,1%



INFORTÉCNICA

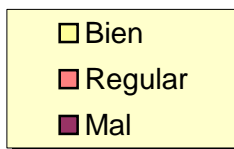
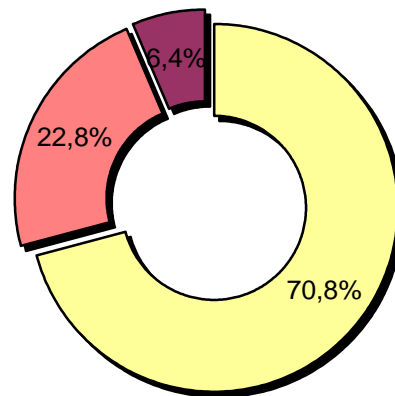
REF:son-inter01/j07

Pregunta - En cuanto a la recepción de la señal "Radio Intercontinental" ¿se recibe bien, regular o mal?

Muestra: población que conoce la emisora.

Análisis general

Respuesta	Porcentaje
Bien	70,8%
Regular	22,8%
Mal	6,4%



INFORTÉCNICA

REF:son-inter01/j07

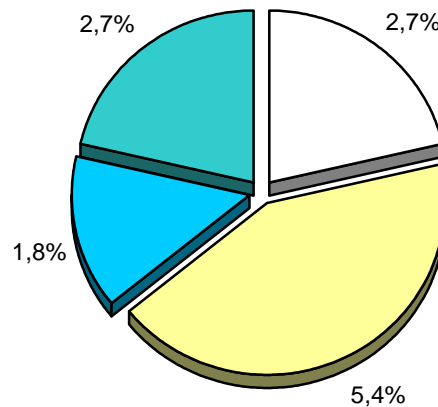
Pregunta - ¿Con qué frecuencia sigue la emisora?

- A. Casi cada día
- B. Varias veces a la semana
- C. Una vez a la semana
- D. Más de una vez al mes
- E. Nunca o casi nunca

Muestra: población mayor de 15 años.

Análisis general

Respuesta	Porcentaje de población	Personas
Casi cada día	2,7%	16.153
Varias veces a la semana	5,4%	32.306
Una vez a la semana	1,8%	10.769
Más de una vez al mes	2,7%	16.153



<input type="checkbox"/> Casi cada día
<input type="checkbox"/> Varias veces a la semana
<input checked="" type="checkbox"/> Una vez a la semana
<input checked="" type="checkbox"/> Más de una vez al mes

INFORTÉCNICA

REF:son-inter01/j07

Pregunta - ¿Cuántos minutos al día dedica a "Radio Intercontinental"?

Muestra: población mayor de 15 años.

Minutos al día (análisis general)

min / día	desviación
6,7	23,7

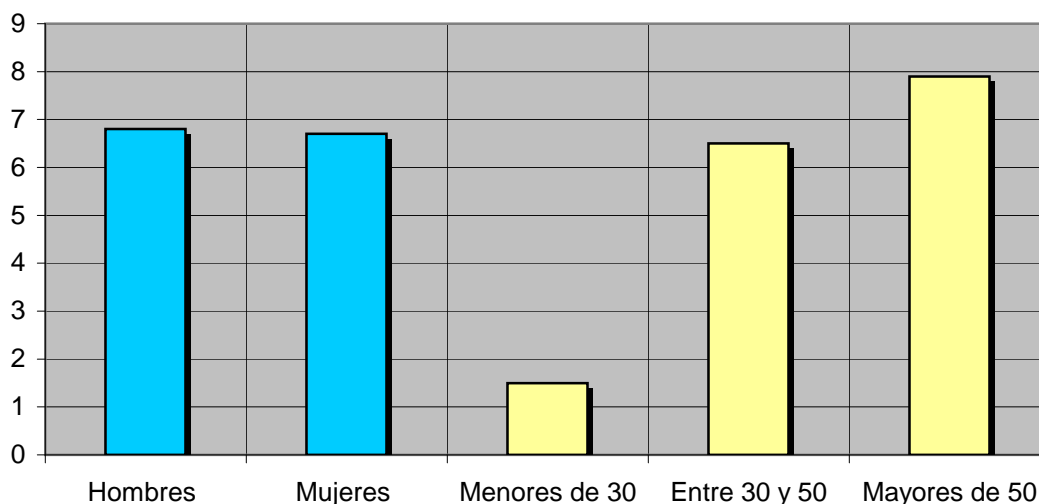
Datos específicos de Provincia de Toledo.

SHARE	GRPs	Horas de audiencia diaria
5,6%	22.046	66.805,3

Minutos al día (por sexos y edades)

Hombres	Mujeres	Menores de 30	Entre 30 y 50	Mayores de 50
6,8	6,7	1,5	6,5	7,9

Minutos al día (por sexos y edades)



El **SHARE** es la cuota de audiencia o porcentaje de audiencia respecto a las otras emisoras.

El **GRPs** es el SHARE expresado en número de personas, medida que está en relación directa con la población del área encuestada.

Las **Horas de audiencia diaria** son el total de horas de seguimiento que dedica el conjunto de la población.

Análisis sobre los habituales de la emisora

Se consideran habituales aquellos que dedican una media de más de un minuto al día a la emisora.

INFORTÉCNICA

REF:son-inter01/j07

Pregunta - ¿Cuántos minutos al día dedica a "Radio Intercontinental"?

Muestra: habituales de la emisora.

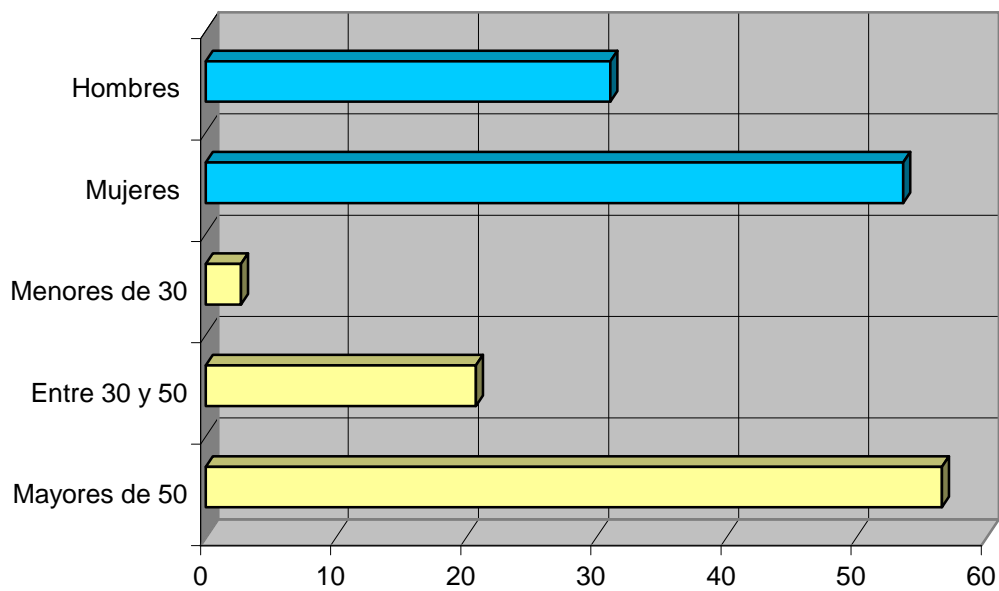
Minutos al día (análisis general)

min / día	desviación
43,9	55,3

Minutos al día (por sexos y edades)

Hombres	Mujeres	Menores de 30	Entre 30 y 50	Mayores de 50
31,1	53,6	2,7	20,7	56,6

Minutos al día (por sexos y edades)



INFORTÉCNICA

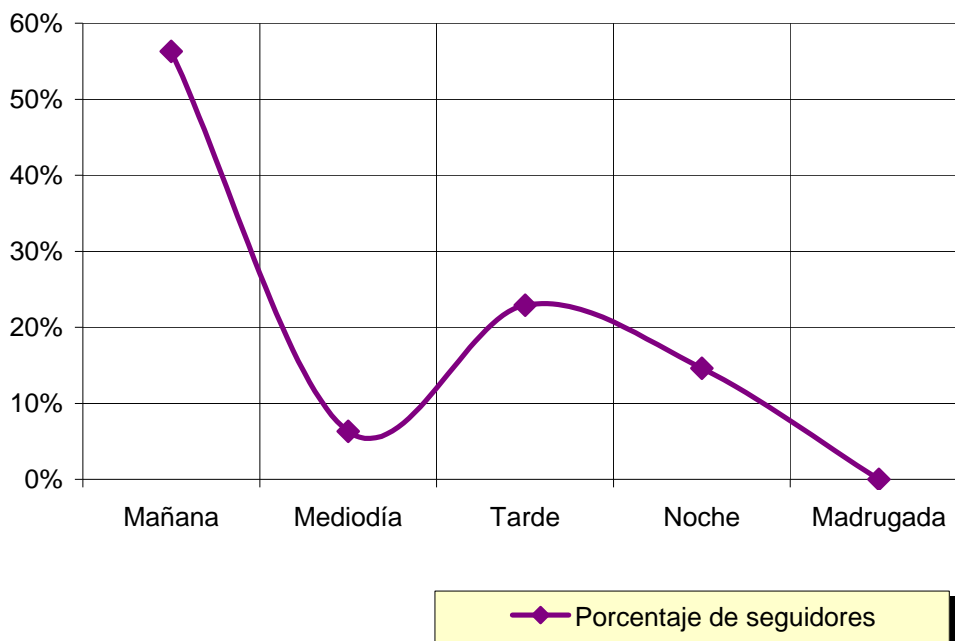
REF:son-inter01/j07

Pregunta - ¿A qué horas sigue habitualmente "Radio Intercontinental"?

- A. Mañana (6h - 12h)
- B. Mediodía (12h - 16h)
- C. Tarde (16h - 20h)
- D. Noche (20h - 1h)
- E. Madrugada (1h - 6h)

Análisis general

Respuesta	Porcentaje de seguidores
Mañana	56,3%
Mediodía	6,3%
Tarde	22,9%
Noche	14,6%
Madrugada	<1%



Nota

Los resultados obtenidos son un reflejo del horario más común de sintonización de la emisora. Lo que no significa que no la sigan fuera del horario más habitual.

INFORTÉCNICA

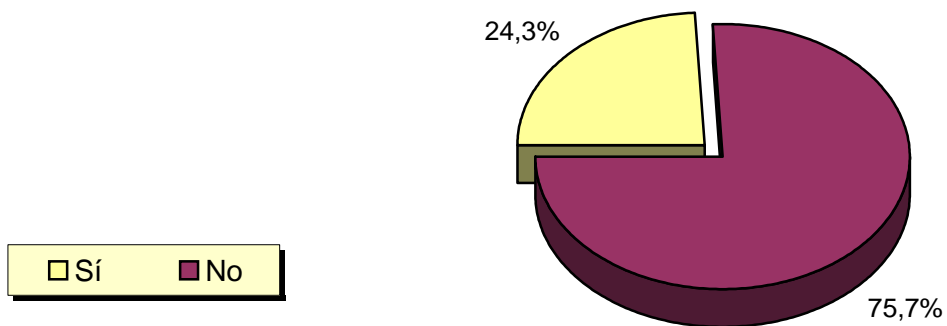
REF:son-inter01/j07

Pregunta - ¿Tiene preferencia por algún programa en concreto?

- A. Sí
- B. No

Análisis general

Resp / Grupo	Porcentaje
Sí	24,3%
No	75,7%



En este último estudio se ha destacado, por encima del resto, el programa "Sencillamente Radio". También son seguidos, de forma especial, los boletines informativos.

INFORTÉCNICA

REF:son-inter01/j07

Pregunta - ¿Sigue la emisora: más, igual o menos que el año pasado? ...¿Y la radio, en general?

- A. Más
- B. Igual
- C. Menos
- D. No sabe / no contesta

Análisis general

Resp / Grupo	% seguimiento de la emisora	% seguimiento de radio
Más	7,6%	16,8%
Igual	71,2%	61,8%
Menos	3,9%	12,3%
No sabe	17,3%	9,1%

