

**ESTUDIO DE AUDIENCIA**  
**"Canal 30 Cáceres"**

## **FICHA TÉCNICA**

<b>Empresa que realiza el estudio</b>	Información Técnica y Científica SL (Infortécnica)
<b>Muestra</b>	518 personas
<b>Universo</b>	Población mayor de 15 años de Cáceres y poblaciones del entorno.
<b>Tipo de entrevista</b>	Telefónica, aleatoria y de distribución proporcional a la extensión de la población, obteniendo una muestra proporcional y significativa de cada grupo de sexo y edad.
<b>Fecha del sondeo</b>	Diciembre y enero de 2007
<b>Horario de las entrevistas</b>	Entre las 18:00 y las 22:00 horas de los días laborales.
<b>Datos de Infortécnica</b>	C/ Lepanto 422 08025 Barcelona Tel: 934334243 Fax: 934334239 Más información en: <a href="http://www.infortecnica.com">Http://www.infortecnica.com</a>

## ***“CANAL 30 CÁCERES”, ALCANZA EL CINCO POR CIENTO DE SHARE***

En el último estudio realizado a finales de diciembre y principios de enero de 2007 “Canal 30” es conocido por un 76 por ciento de los ciudadanos de Cáceres y las poblaciones del entorno. Se encuentra sintonizado en un 58 por ciento de los televisores, Un 36 por ciento de la población sigue la emisora de forma habitual, más de 35.000 telespectadores, dedicando una media superior a 22 minutos diarios, un diez por ciento más que en el anterior estudio; 18.300 personas la han seguido todos los días durante las fiestas de Navidad.

El tiempo que ha dedicado a “Canal 30” el conjunto de la población ha sido de ocho minutos diarios, obteniendo un share del cinco por ciento del conjunto total de las emisoras que se reciben en Cáceres y su entorno. El GRP´s ha sido superior a 5.000 telespectadores.

Todos los grupos de sexo y edad muestran interés por la programación de la emisora.

## **Área de Cáceres**

### **Análisis cuantitativo**

<b>Última actualización</b>	Diciembre y enero de 2007
<b>Población de los municipios de la muestra</b>	106.633
<b>Municipios</b>	Cáceres Aliseda Arroyo de la Luz Malpartida de Cáceres Casar de Cáceres

# INFORTÉCNICA

REF:son-c30caceres/e07

Pregunta - ¿Conoce la emisora "Canal 30 Cáceres"?

Muestra: población mayor de 15 años.

Análisis general

Resp / Grupo	Porcentaje	M. Error
Sí	76,2%	3,74%
No	23,8%	3,74%

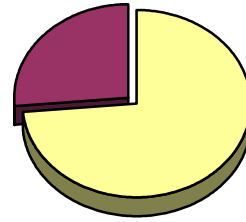
Análisis comparativo por grupos de sexo

Resp / Grupo	Hombres	Mujeres
Sí	80,6%	73,6%
No	19,4%	26,4%

Hombres

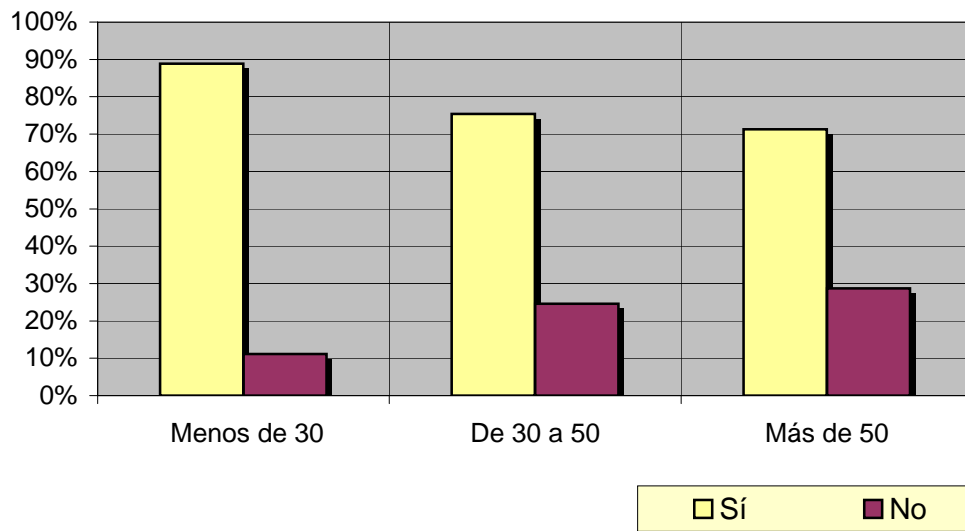


Mujeres



Análisis comparativo por grupos de edad

Resp \ Grupo	Menos de 30	De 30 a 50	Más de 50
Sí	88,9%	75,4%	71,3%
No	11,1%	24,6%	28,7%



# INFORTÉCNICA

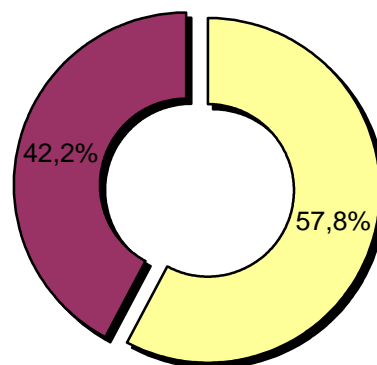
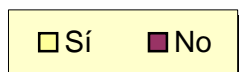
REF:son-c30caceres/e07

Pregunta - ¿Tiene sintonizada "Canal 30 Cáceres" en su televisor?

Muestra: población mayor de 15 años.

Análisis general

Resp / Grupo	Porcentaje	M. Error
Sí	57,8%	4,34%
No	42,2%	4,34%

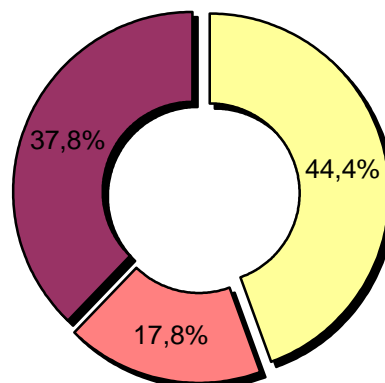
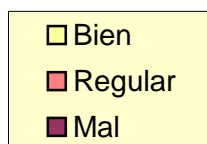


Pregunta - En cuanto a la recepción de la señal "Canal 30 Cáceres" ¿se recibe bien, regular o mal?

Muestra: población que conoce la emisora.

Análisis general

Respuesta	Porcentaje
Bien	44,4%
Regular	17,8%
Mal	37,8%



# INFORTÉCNICA

REF:son-c30caceres/e07

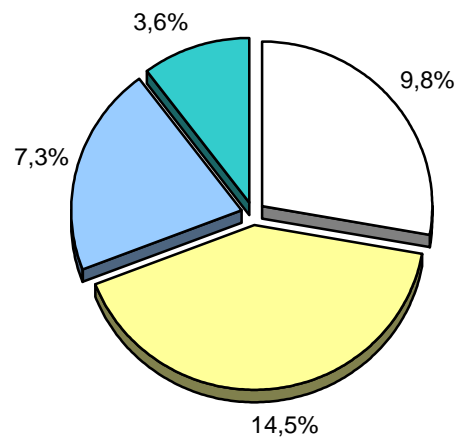
Pregunta - ¿Con qué frecuencia sigue la emisora?

- A. Casi cada día
- B. Varias veces a la semana
- C. Una vez a la semana
- D. Más de una vez al mes
- E. Nunca o casi nunca

Muestra: población mayor de 15 años.

Análisis general

Respuesta	Porcentaje de población	M. Error	Personas
Casi cada día	9,8%	2,61%	10.450
Varias veces a la semana	14,5%	3,09%	15.462
Una vez a la semana	7,3%	2,29%	7.784
Más de una vez al mes	3,6%	1,64%	3.839



<input type="checkbox"/> Casi cada día
<input type="checkbox"/> Varias veces a la semana
<input type="checkbox"/> Una vez a la semana
<input type="checkbox"/> Más de una vez al mes

# INFORTÉCNICA

REF:son-c30caceres/e07

Pregunta - ¿Cuántos minutos al día dedica a "Canal 30 Cáceres"?

Muestra: población mayor de 15 años.

Minutos al día (análisis general)

min / día	desviación
8,0	16,0

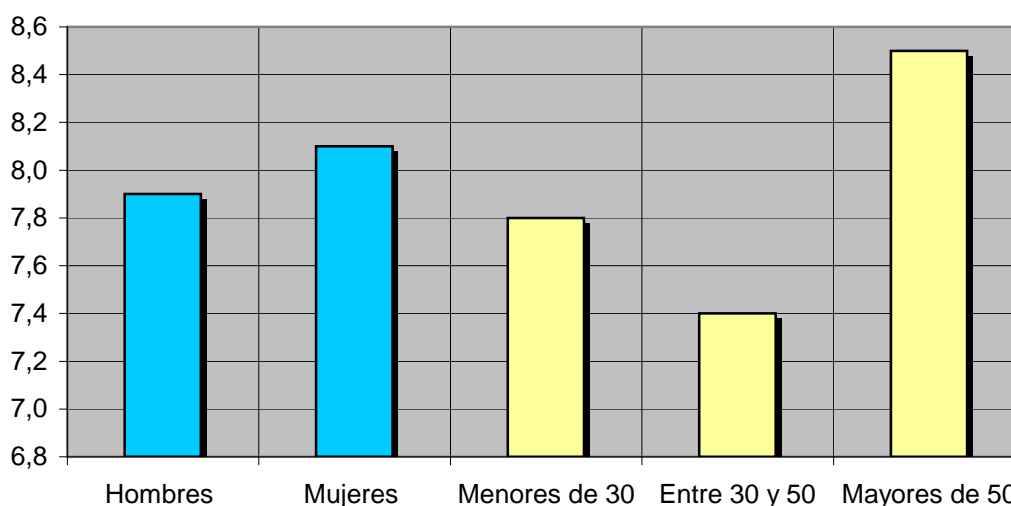
Datos específicos de Área de Cáceres.

SHARE	GRPs	Horas de audiencia diaria
5,0%	5.100	14.217,7

Minutos al día (por sexos y edades)

Hombres	Mujeres	Menores de 30	Entre 30 y 50	Mayores de 50
7,9	8,1	7,8	7,4	8,5

Minutos al día (por sexos y edades)



El **SHARE** es la cuota de audiencia o porcentaje de audiencia respecto a las otras emisoras.

El **GRPs** es el SHARE expresado en número de personas, medida que está en relación directa con la población del área encuestada.

Las **Horas de audiencia diaria** son el total de horas de seguimiento que dedica el conjunto de la población.



## **Análisis sobre los habituales de la emisora**

Se consideran habituales aquellos que dedican una media de más de un minuto al día a la emisora.

# INFORTÉCNICA

REF:son-c30caceres/e07

Pregunta - ¿Cuántos minutos al día dedica a "Canal 30 Cáceres"?

Muestra: habituales de la emisora.

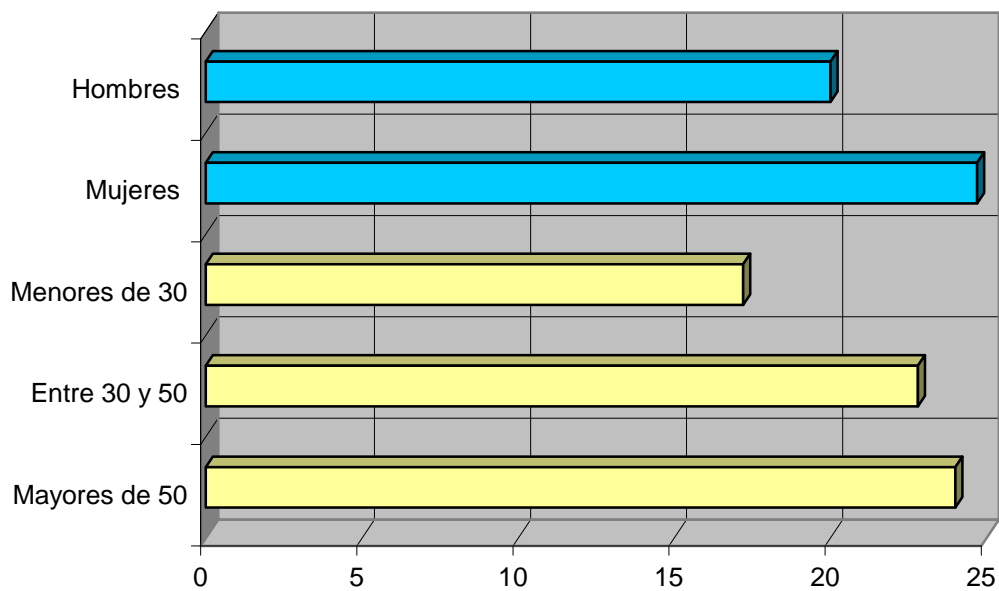
Minutos al día (análisis general)

min / día	desviación
22,1	22,7

Minutos al día (por sexos y edades)

Hombres	Mujeres	Menores de 30	Entre 30 y 50	Mayores de 50
20,0	24,7	17,2	22,8	24,0

Minutos al día (por sexos y edades)



# INFORTÉCNICA

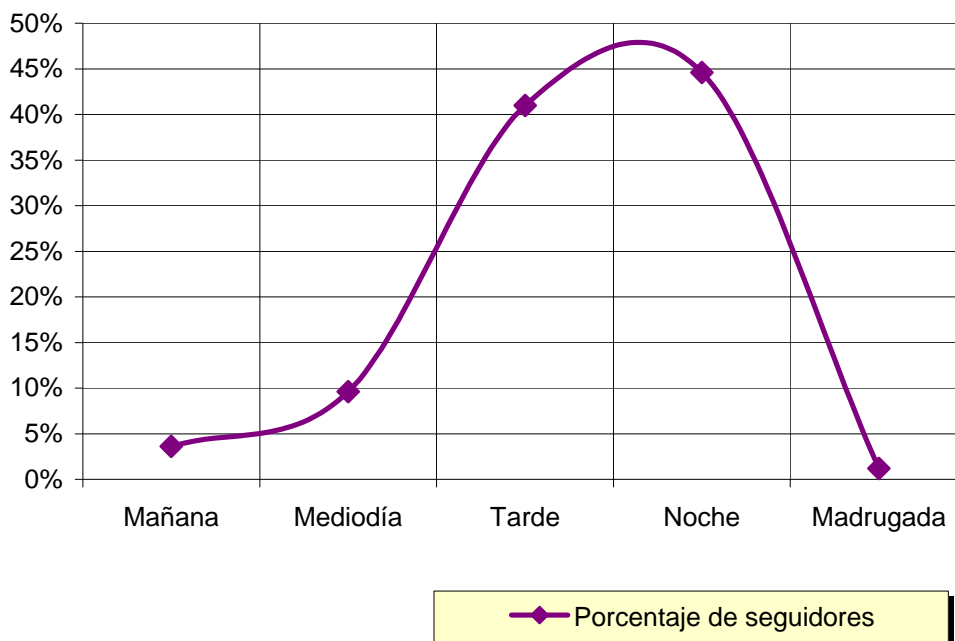
REF:son-c30caceres/e07

Pregunta - ¿A qué horas sigue habitualmente "Canal 30 Cáceres"?

- A. Mañana (6h - 12h)
- B. Mediodía (12h - 16h)
- C. Tarde (16h - 20h)
- D. Noche (20h - 1h)
- E. Madrugada (1h - 6h)

Análisis general

Respuesta	Porcentaje de seguidores
Mañana	3,6%
Mediodía	9,6%
Tarde	41,0%
Noche	44,6%
Madrugada	1,2%



## Nota

Los resultados obtenidos son un reflejo del horario más común de sintonización de la emisora. Lo que no significa que no la sigan fuera del horario más habitual.

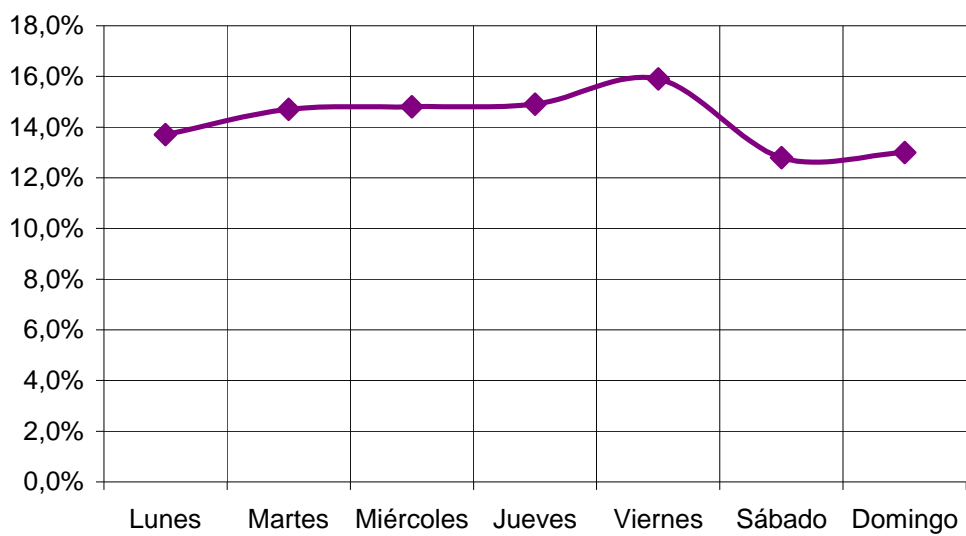
# INFORTÉCNICA

REF:son-c30caceres/e07

Pregunta - ¿Qué días sigue habitualmente "Canal 30 Cáceres"?

Análisis general

Respuesta	Porcentaje de seguidores
Lunes	13,7%
Martes	14,7%
Miércoles	14,8%
Jueves	14,9%
Viernes	15,9%
Sábado	12,8%
Domingo	13,0%



◆ Porcentaje de seguidores

Distribución de la audiencia de la emisora durante los días de la semana

# INFORTÉCNICA

REF:son-c30caceres/e07

Pregunta - ¿Considera esta emisora, un buen medio para anunciarse públicamente?

Análisis general

Resp / Grupo	Porcentaje
Sí	73,7%
No	21,1%
No sabe	5,3%

