

**ESTUDIO DE AUDIENCIA**  
**"Radio Sevilla FC"**

## **FICHA TÉCNICA**

<b>Empresa que realiza el estudio</b>	Información Técnica y Científica SL (Infortécnica)
<b>Muestra</b>	594 personas
<b>Universo</b>	Población mayor de 15 años de la provincia de Sevilla.
<b>Tipo de entrevista</b>	Telefónica, aleatoria y de distribución proporcional a la extensión de la población, obteniendo una muestra proporcional y significativa de cada grupo de sexo y edad.
<b>Fecha del sondeo</b>	Noviembre de 2006
<b>Horario de las entrevistas</b>	Entre las 18:00 y las 22:00 horas de los días laborales.
<b>Datos de Infortécnica</b>	C/ Lepanto 422 08025 Barcelona Tel: 934334243 Fax: 934334239 Más información en: <a href="http://www.infortecnica.com">Http://www.infortecnica.com</a>

## **TRAS LA BUENA MARCHA DE SU EQUIPO, “SEVILLA FC RADIO” SUPERA EL SEIS POR CIENTO DE SHARE PROVINCIAL, Y UN 14 POR CIENTO EN LA CAPITAL**

En el último análisis realizado en noviembre de 2006, “Sevilla FC Radio” es conocida ya por un 52 por ciento de la población del área metropolitana de Sevilla. La sigue de forma habitual el 30 por ciento de los sevillanos, que le ha dedicado 63 minutos al día. Un 17 por ciento la sigue todos los días.

Sobre el conjunto de la población de Sevilla, el tiempo medio de audiencia es de 18,6 minutos diarios. Obtiene un share reconocido superior al 14 por ciento, un uno por ciento más que en el anterior sondeo. El GRP sólo en Sevilla capital es de 65.000 radioyentes, 5.000 más que en el anterior estudio. Tras el último estudio, las cuotas provinciales de la emisora superarían un seis por ciento de share global y se aproximaría a un GRP de 85.000 radioyentes.

## **Área de Sevilla capital**

### **Análisis cuantitativo**

<b>Última actualización</b>	Noviembre de 2006
<b>Población de los municipios de la muestra</b>	704.154
<b>Municipios</b>	Sevilla

# INFORTÉCNICA

REF:son-radiosevillafc01/p/n06

Pregunta - ¿Conoce la emisora "Radio Sevilla FC"?

Muestra: población mayor de 15 años.

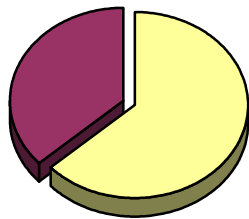
Análisis general

Resp / Grupo	Porcentaje
Sí	51,5%
No	48,5%

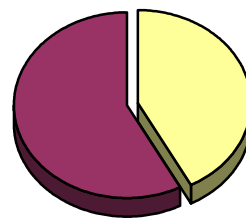
Análisis comparativo por grupos de sexo

Resp / Grupo	Hombres	Mujeres
Sí	63,3%	42,1%
No	36,7%	57,9%

Hombres

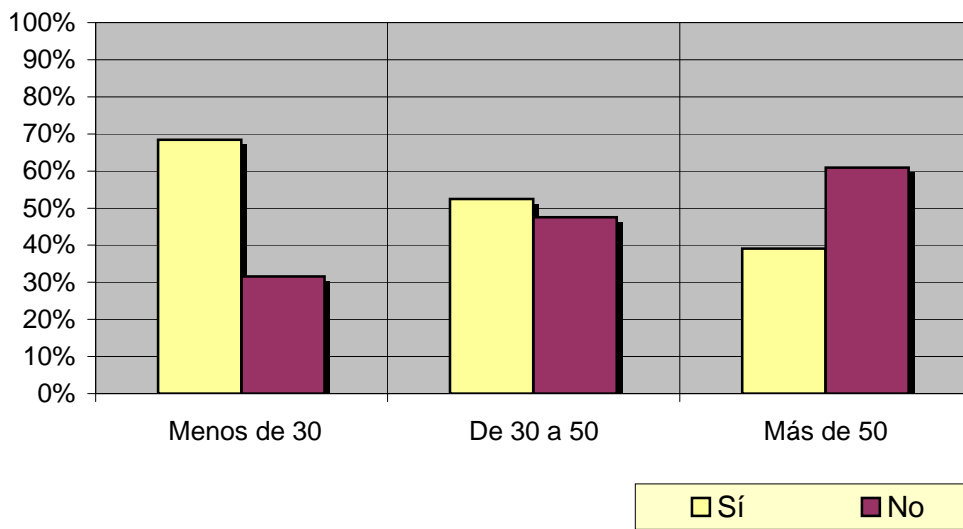


Mujeres



Análisis comparativo por grupos de edad

Resp \ Grupo	Menos de 30	De 30 a 50	Más de 50
Sí	68,4%	52,5%	39,1%
No	31,6%	47,5%	60,9%



# INFORTÉCNICA

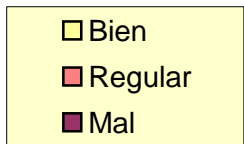
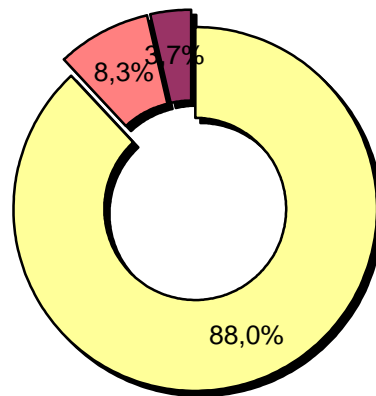
REF:son-radiosevillaafc01/p/n06

Pregunta - En cuanto a la recepción de la señal "Radio Sevilla FC" ¿se recibe bien, regular o mal?

Muestra: población que conoce la emisora.

Análisis general

Respuesta	Porcentaje
Bien	88,0%
Regular	8,3%
Mal	3,7%



# INFORTÉCNICA

REF:son-radiosevillafc01/p/n06

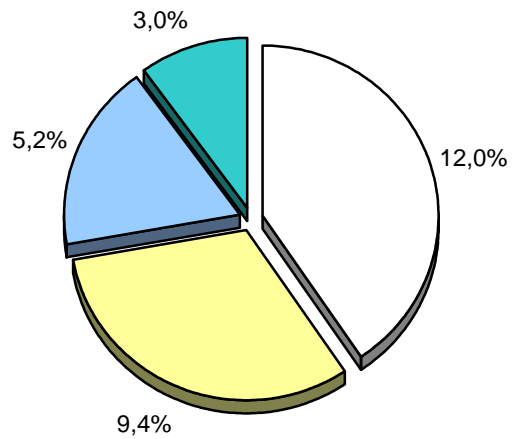
Pregunta - ¿Con qué frecuencia sigue la emisora?

- A. Casi cada día
- B. Varias veces a la semana
- C. Una vez a la semana
- D. Más de una vez al mes
- E. Nunca o casi nunca

Muestra: población mayor de 15 años.

Análisis general

Respuesta	Porcentaje de población	Personas
Casi cada día	12,0%	84.498
Varias veces a la semana	9,4%	66.190
Una vez a la semana	5,2%	36.616
Más de una vez al mes	3,0%	21.125



<input type="checkbox"/> Casi cada día
<input type="checkbox"/> Varias veces a la semana
<input type="checkbox"/> Una vez a la semana
<input type="checkbox"/> Más de una vez al mes

# INFORTÉCNICA

REF:son-radiosevillafc01/p/n06

Pregunta - ¿Cuántos minutos al día dedica a "Radio Sevilla FC"?

Muestra: población mayor de 15 años.

Minutos al día (análisis general)

min / día	desviación
18,6	45,0

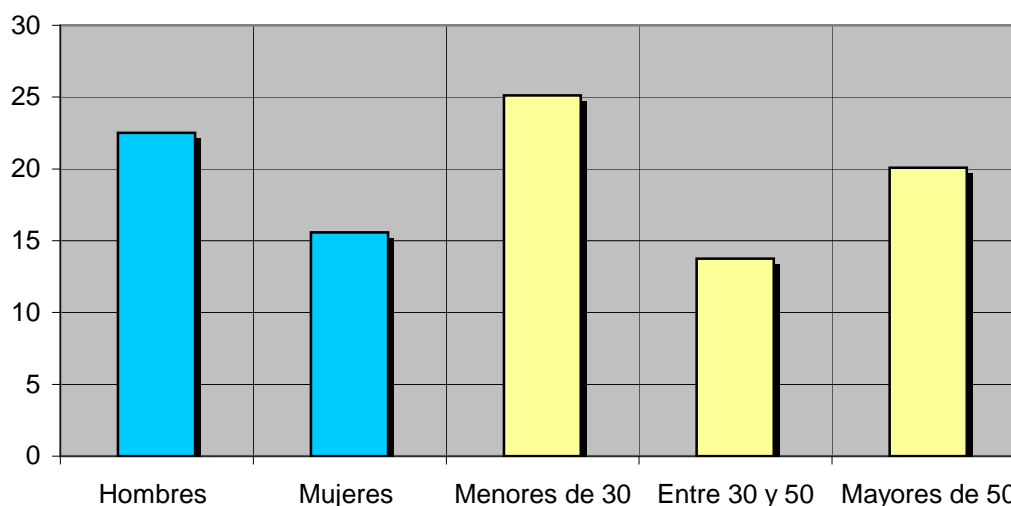
Datos específicos de Área de Sevilla capital.

SHARE	GRPs	Horas de audiencia diaria
14,5%	67.388	218.528,3

Minutos al día (por sexos y edades)

Hombres	Mujeres	Menores de 30	Entre 30 y 50	Mayores de 50
22,5	15,6	25,1	13,8	20,1

Minutos al día (por sexos y edades)



El **SHARE** es la cuota de audiencia o porcentaje de audiencia respecto a las otras emisoras.

El **GRPs** es el SHARE expresado en número de personas, medida que está en relación directa con la población del área encuestada.

Las **Horas de audiencia diaria** son el total de horas de seguimiento que dedica el conjunto de la población.



## **Provincia de Sevilla (excluyendo la capital)**

### **Análisis cuantitativo**

<b>Última actualización</b>	Noviembre de 2006
<b>Población de los municipios de la muestra</b>	1.109.754
<b>Municipios</b>	Todas los municipios de la provincia

# INFORTÉCNICA

REF:son-radiosevillafc01/p/n06

Pregunta - ¿Conoce la emisora "Radio Sevilla FC"?

Muestra: población mayor de 15 años.

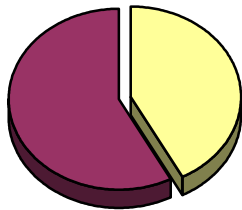
Análisis general

Resp / Grupo	Porcentaje
Sí	31,0%
No	69,0%

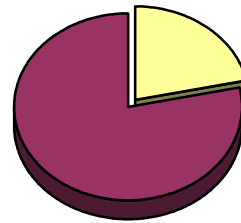
Análisis comparativo por grupos de sexo

Resp / Grupo	Hombres	Mujeres
Sí	42,1%	21,7%
No	57,9%	78,3%

Hombres

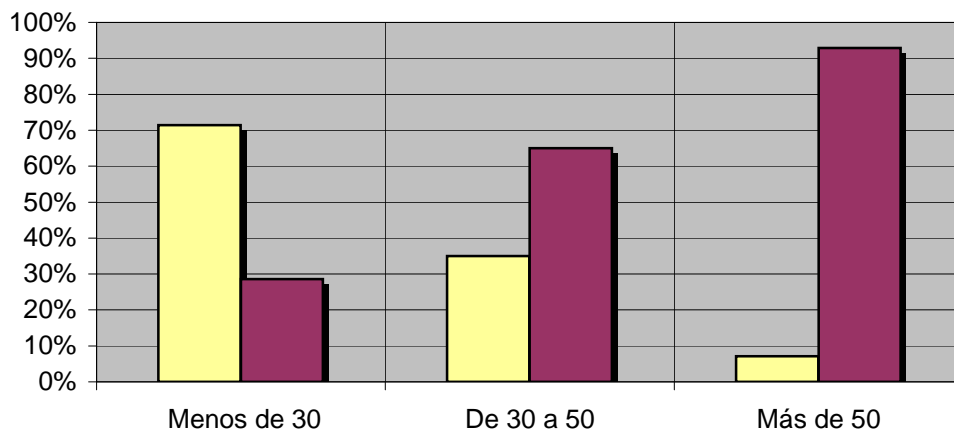


Mujeres



Análisis comparativo por grupos de edad

Resp \ Grupo	Menos de 30	De 30 a 50	Más de 50
Sí	71,4%	35,0%	7,1%
No	28,6%	65,0%	92,9%



□ Sí    ■ No

# INFORTÉCNICA

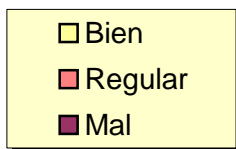
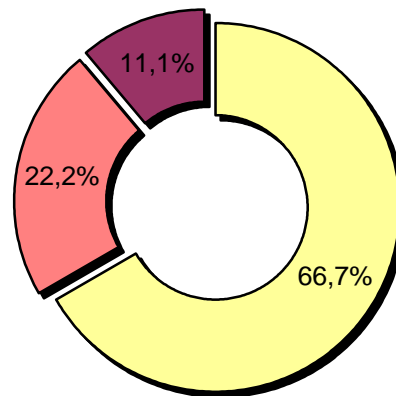
REF:son-radiosevillafc01/p/n06

Pregunta - En cuanto a la recepción de la señal "Radio Sevilla FC" ¿se recibe bien, regular o mal?

Muestra: población que conoce la emisora.

Análisis general

Respuesta	Porcentaje
Bien	66,7%
Regular	22,2%
Mal	11,1%



# INFORTÉCNICA

REF:son-radiosevillafc01/p/n06

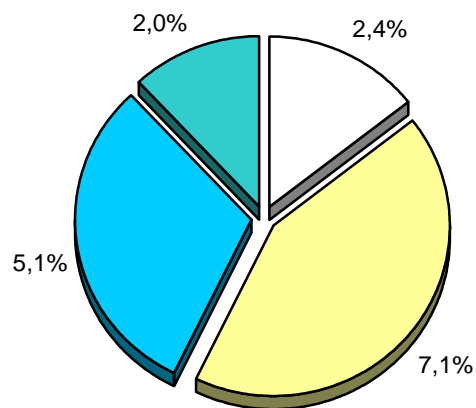
Pregunta - ¿Con qué frecuencia sigue la emisora?

- A. Casi cada día
- B. Varias veces a la semana
- C. Una vez a la semana
- D. Más de una vez al mes
- E. Nunca o casi nunca

Muestra: población mayor de 15 años.

Análisis general

Respuesta	Porcentaje de población	Personas
Casi cada día	2,4%	26.634
Varias veces a la semana	7,1%	78.793
Una vez a la semana	5,1%	56.597
Más de una vez al mes	2,0%	22.195



<input type="checkbox"/> Casi cada día
<input type="checkbox"/> Varias veces a la semana
<input checked="" type="checkbox"/> Una vez a la semana
<input checked="" type="checkbox"/> Más de una vez al mes

# INFORTÉCNICA

REF:son-radiosevillafc01/p/n06

Pregunta - ¿Cuántos minutos al día dedica a "Radio Sevilla FC"?

Muestra: población mayor de 15 años.

Minutos al día (análisis general)

min / día	desviación
3,0	8,5

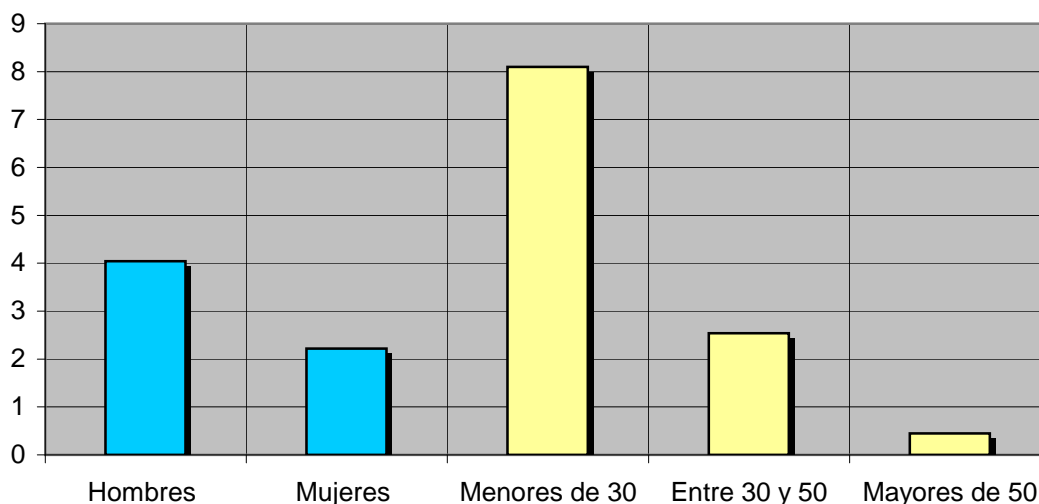
Datos específicos de Provincia de Sevilla

SHARE	GRPs	Horas de audiencia diaria
2,5%	18.573	56.281,2

Minutos al día (por sexos y edades)

Hombres	Mujeres	Menores de 30	Entre 30 y 50	Mayores de 50
4,0	2,2	8,1	2,5	0,5

Minutos al día (por sexos y edades)



El **SHARE** es la cuota de audiencia o porcentaje de audiencia respecto a las otras emisoras.

El **GRPs** es el SHARE expresado en número de personas, medida que está en relación directa con la población del área encuestada.

Las **Horas de audiencia diaria** son el total de horas de seguimiento que dedica el conjunto de la población.

## **Análisis sobre los habituales de la emisora**

Se consideran habituales aquellos que dedican una media de más de un minuto al día a la emisora.

# INFORTÉCNICA

REF:son-radiosevillafc01/p/n06

Pregunta - ¿Cuántos minutos al día dedica a "Radio Sevilla FC"?

Muestra: habituales de la emisora.

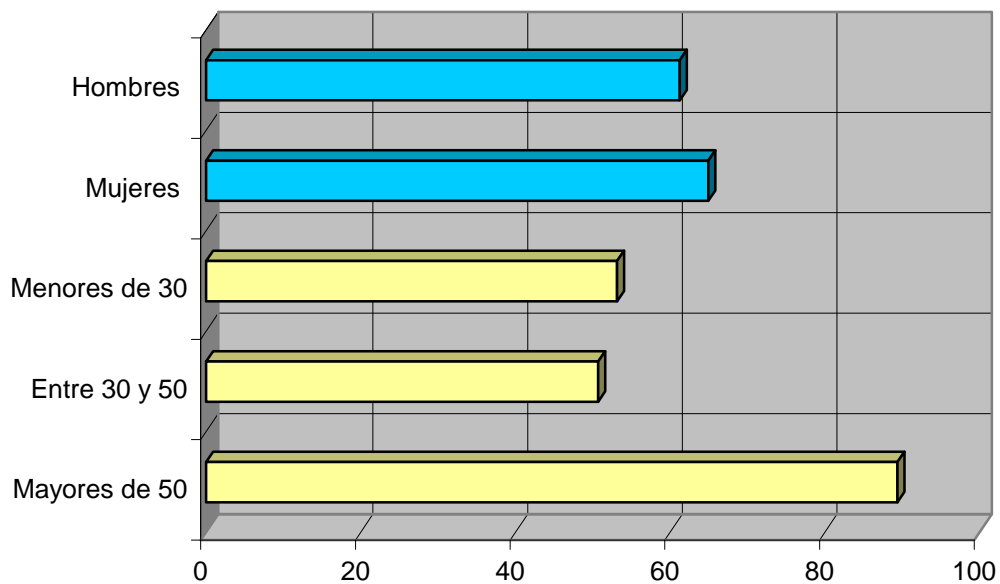
Minutos al día (análisis general)

min / día	desviación
62,9	63,9

Minutos al día (por sexos y edades)

Hombres	Mujeres	Menores de 30	Entre 30 y 50	Mayores de 50
61,2	65,0	53,1	50,7	89,4

Minutos al día (por sexos y edades)



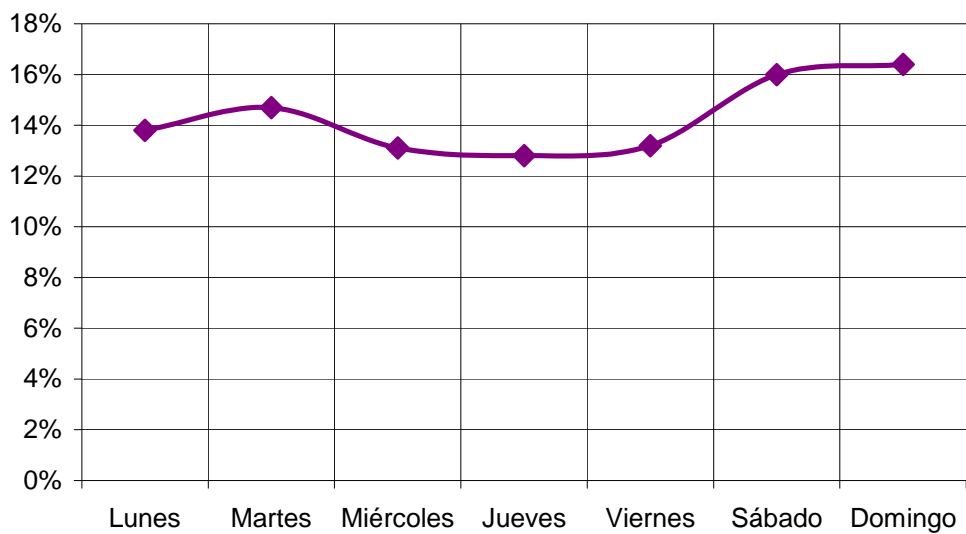
# INFORTÉCNICA

REF:son-radiosevillafc01/p/n06

Pregunta - ¿Qué días sigue habitualmente "Radio Sevilla FC"?

Análisis general

Respuesta	Porcentaje de seguidores
Lunes	13,8%
Martes	14,7%
Miércoles	13,1%
Jueves	12,8%
Viernes	13,2%
Sábado	16,0%
Domingo	16,4%



—◆— Porcentaje de seguidores

Distribución de la audiencia de la emisora durante los días de la semana