

ESTUDIO DE AUDIENCIA
"El Ideal de Granada"

FICHA TÉCNICA

Empresa que realiza el estudio	Información Técnica y Científica SL (Infortécnica)
Muestra	566 personas
Universo	Población mayor de 15 años de provincia de Granada.
Tipo de entrevista	Telefónica, aleatoria y de distribución proporcional a la extensión de la población, obteniendo una muestra proporcional y significativa de cada grupo de sexo y edad.
Fecha del sondeo	Septiembre de 2006
Horario de las entrevistas	Entre las 18:00 y las 22:00 horas de los días laborales.
Datos de Infortécnica	C/ Lepanto 422 08025 Barcelona Tel: 934334243 Fax: 934334239 Más información en: Http://www.infortecnica.com

"EL IDEAL DE GRANADA" obtiene un 34 por ciento de la audiencia de prensa diaria en su provincia

"El Ideal de Granada" es conocido por la gran mayoría de la población de la provincia de Granada. Cerca del 30 por ciento lo lee de forma habitual, más de un cuarto de millón de personas. Un 15 por ciento lo lee todos los días, cerca de 125.000 lectores, que dedican a la publicación un tiempo de 23 minutos de media.

De los 18 minutos al día que dedica el conjunto de la población de Granada a la lectura de la prensa diaria, al "Ideal de Granada" le corresponden más de seis minutos, lo que indica una cuota de audiencia (share) próxima al 35 por ciento, (GRP's 85.000 lectores/día)

La información local y autonómica acumula el 31 por ciento de las preferencias de sus lectores, deportes, nacional y opinión figuran en segundo lugar con un seguimiento entre un 14 y un 12 por ciento, si bien el conjunto de la publicación presenta una audiencia notable por parte de todos los grupos de sexo y edad.

INFORTÉCNICA

REF:son-idealgranada01/p/j06

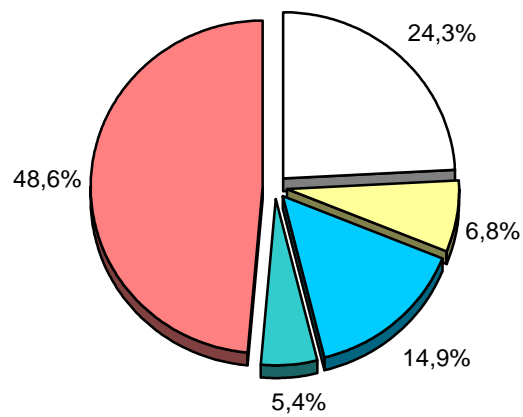
Pregunta - ¿Con que frecuencia lee la prensa, en general?

- A. Casi cada día
- B. Varias veces a la semana
- C. Una vez a la semana
- D. Más de una vez al mes
- E. Nunca o casi nunca

Muestra: población mayor de 15 años.

Análisis general

Respuesta	% Población
Casi cada día	24,3%
Varias veces a la semana	6,8%
Una vez a la semana	14,9%
Más de una vez al mes	5,4%
Nunca o casi nunca	48,6%



<input type="checkbox"/>	Casi cada día
<input type="checkbox"/>	Varias veces a la semana
<input type="checkbox"/>	Una vez a la semana
<input type="checkbox"/>	Más de una vez al mes
<input type="checkbox"/>	Nunca o casi nunca

INFORTÉCNICA

REF:son-idealgranada01/p/j06

Pregunta - ¿Cuántos minutos al día dedica a leer la prensa, en general?

Muestra: población mayor de 15 años.

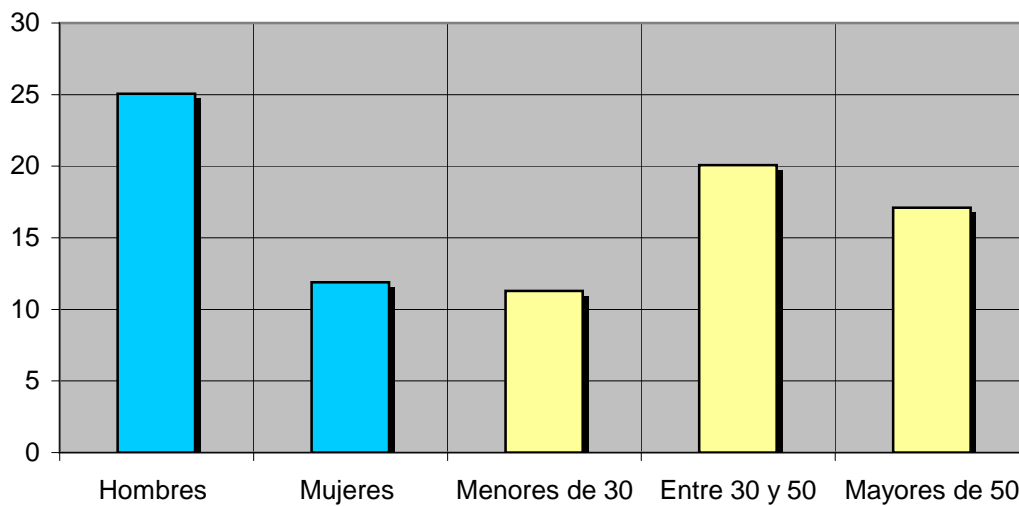
Minutos al día (análisis general)

min / día	desviación
18,2	23,9

Minutos al día (por sexos y edades)

Hombres	Mujeres	Menores de 30	Entre 30 y 50	Mayores de 50
25,1	11,9	11,3	20,1	17,1

Minutos al día (por sexos y edades)



INFORTÉCNICA

REF:son-idealgranada01/p/j06

Pregunta - ¿Conoce, aunque sea de oídas, el diario "El Ideal de Granada"?

Muestra: población mayor de 15 años.

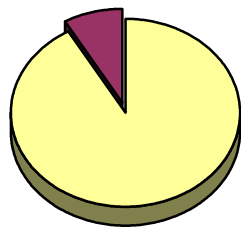
Análisis general

Resp / Grupo	Porcentaje
Sí	91,9%
No	8,1%

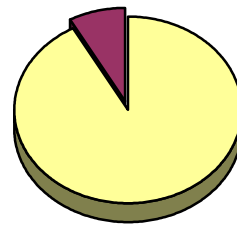
Análisis comparativo por grupos de sexo

Resp / Grupo	Hombres	Mujeres
Sí	91,7%	92,0%
No	8,3%	8,0%

Hombres

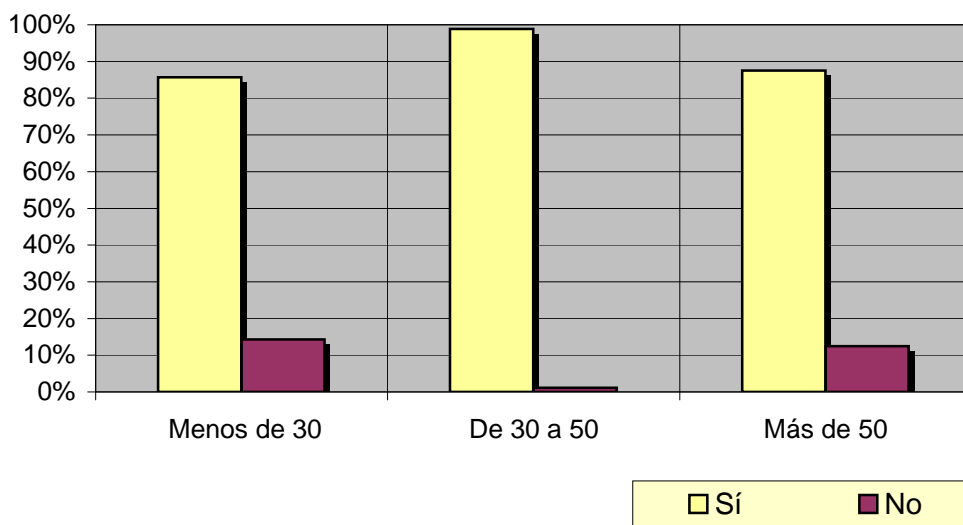


Mujeres



Análisis comparativo por grupos de edad

Resp \ Grupo	Menos de 30	De 30 a 50	Más de 50
Sí	85,7%	98,9%	87,5%
No	14,3%	1,1%	12,5%



INFORTÉCNICA

REF:son-idealgranada01/p/j06

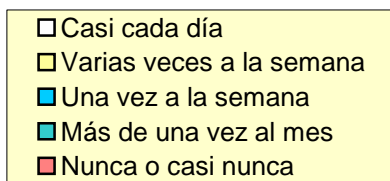
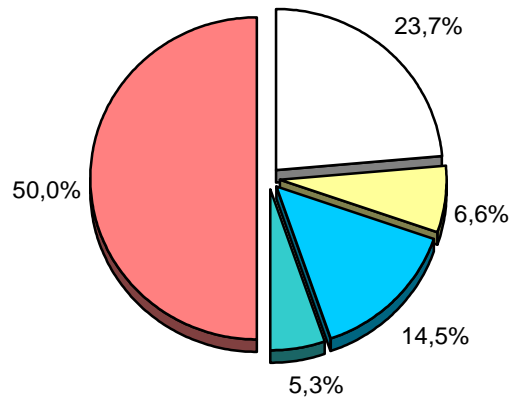
Pregunta - ¿Con que frecuencia lee "El Ideal de Granada"?

- A. Casi cada día
- B. Varias veces a la semana
- C. Una vez a la semana
- D. Más de una vez al mes
- E. Nunca o casi nunca

Muestra: población mayor de 15 años.

Análisis general

Respuesta	% Población lectora de prensa	% Población general
Casi cada día	23,7%	12,2%
Varias veces a la semana	6,6%	3,4%
Una vez a la semana	14,5%	7,5%
Más de una vez al mes	5,3%	2,7%
Nunca o casi nunca	50,0%	74,2%



INFORTÉCNICA

REF:son-idealgranada01/p/j06

Pregunta - Tiempo medio de dedicación a la lectura de "El Ideal de Granada"

Muestra: población mayor de 15 años.

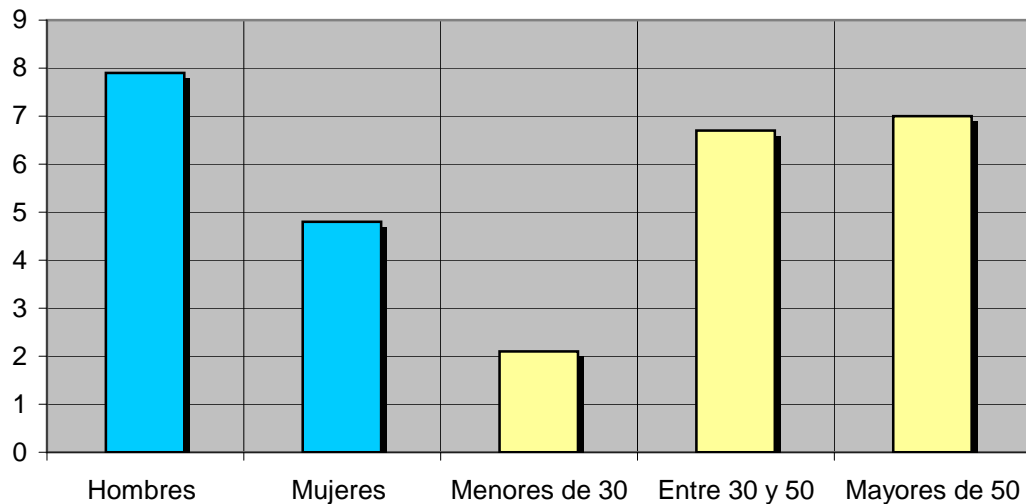
Minutos al día (análisis general)

min / día	SHARE
6,2	34%

Minutos al día (por sexos y edades)

Hombres	Mujeres	Menores de 30	Entre 30 y 50	Mayores de 50
7,9	4,8	2,1	6,7	7,0

Minutos al día (por sexos y edades)



El **SHARE** es la cuota de audiencia o porcentaje de audiencia respecto a las otras emisoras.

El **GRPs** es el SHARE expresado en número de personas, medida que está en relación directa con la población del área encuestada.

Análisis sobre los habituales de la publicación

Se consideran habituales aquellos que dedican una media de más de un minuto al día a la publicación.

INFORTÉCNICA

REF:son-idealgranada01/p/j06

Pregunta - ¿Cuántos minutos al día dedica a "El Ideal de Granada"?

Muestra: habituales del Ideal de Granada.

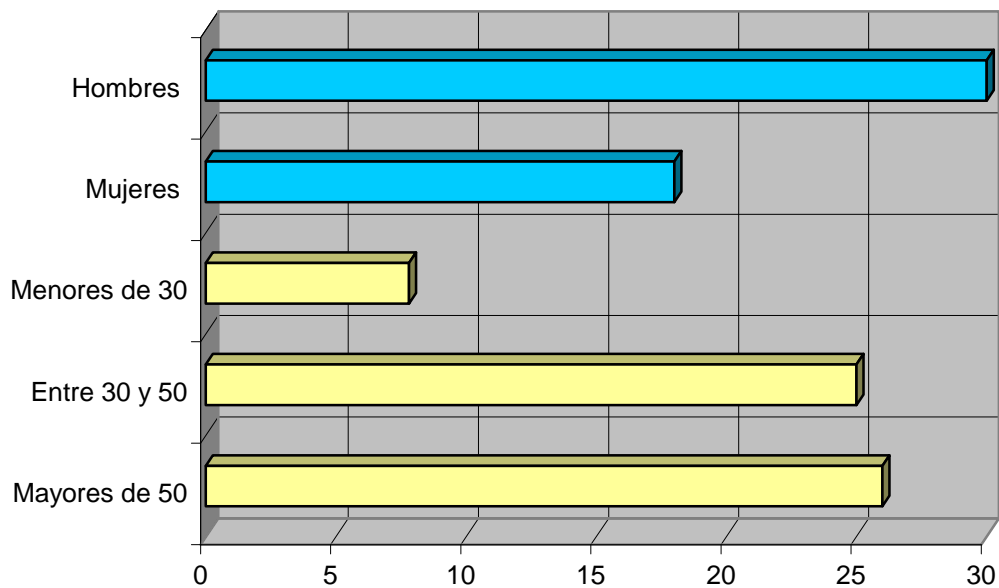
Minutos al día (análisis general)

min / día
23,1

Minutos al día (por sexos y edades)

Hombres	Mujeres	Menores de 30	Entre 30 y 50	Mayores de 50
30,0	18,0	7,8	25,0	26,0

Minutos al día (por sexos y edades)



INFORTÉCNICA

REF:son-idealgranada01/p/j06

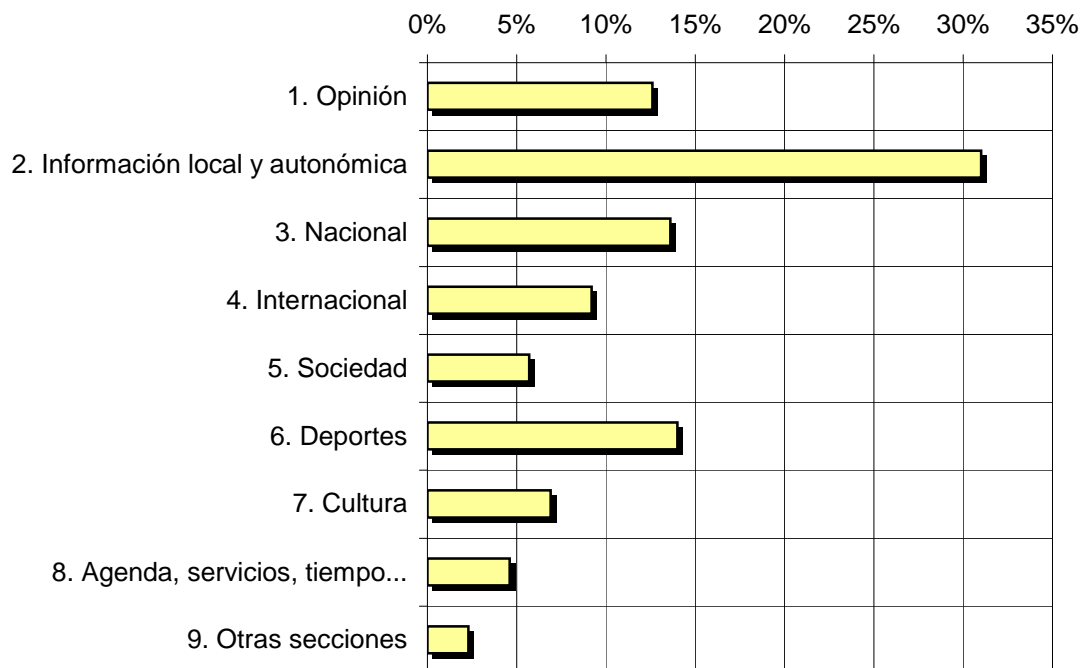
Pregunta - ¿Qué secciones le interesan más de este periódico?

1. Opinión
2. Información local y autonómica
3. Nacional
4. Internacional
5. Sociedad
6. Deportes
7. Cultura
8. Agenda, servicios, tiempo...
9. Otras secciones

Actualizado en Septiembre de 2006.

Análisis general

Respuestas	Porcentaje de lectores
1. Opinión	12,6%
2. Información local y autonómica	31,0%
3. Nacional	13,6%
4. Internacional	9,2%
5. Sociedad	5,7%
6. Deportes	14,0%
7. Cultura	6,9%
8. Agenda, servicios, tiempo...	4,6%
9. Otras secciones	2,3%



■ Porcentaje de lectores