

ESTUDIO DE AUDIENCIA
"Radio Intercontinental"

FICHA TÉCNICA

Empresa que realiza el estudio	Información Técnica y Científica SL (Infortécnica)
Muestra	620 personas
Universo	Población mayor de 15 años de Madrid.
Tipo de entrevista	Telefónica, aleatoria y de distribución proporcional a la extensión de la población, obteniendo una muestra proporcional y significativa de cada grupo de sexo y edad.
Fecha del sondeo	Julio de 2006
Horario de las entrevistas	Entre las 18:00 y las 22:00 horas de los días laborales.
Datos de Infortécnica	C/ Lepanto 422 08025 Barcelona Tel: 934334243 Fax: 934334239 Más información en: Http://www.infortecnica.com

El informe de este medio puede conterner datos y preguntas de muestras anteriores, los cuales vienen indicados en cada parte del informe. Esta ficha técnica corresponde a la última actualización realizada.

RADIO INTERCONTINENTAL, MANTIENE EL OCHO POR CIENTO DE SHARE EN MADRID

En el último estudio realizado en el mes de julio de 2006 en Madrid capital, "Radio Intercontinental" supera el ocho por ciento de share, gracias a los más de 40 minutos diarios que le dedican sus seguidores (10 minutos de media sobre el conjunto de la población.)

En el área este de la comunidad de Madrid, "La Inter" es conocida por cerca del 60 por ciento de la población y seguida de forma habitual por un 14 por ciento, más de 50.000 personas y diariamente por más del siete por ciento. En dicha área, el conjunto de la población dedica a la emisora una media de siete minutos diarios y obtiene un share de cerca del seis por ciento; el GRP's se aproxima a 18.000 radioyentes.

El GRP's global de la Comunidad de Madrid, sobrepasa 160.000 personas, a los que debemos sumar cerca de 40.000 más en Toledo y otras provincias de Castilla La Mancha. Al tratarse de una emisora de onda media, en el conjunto de su indefinible área de difusión, el número de radioyentes debe incrementarse mucho más.

El desplazamiento de los hábitos de audiencia hacia internet, muy intenso entre los más jóvenes, no afecta a los seguidores de "Radio Intercontinental", adultos y sobretudo mayores, lo que origina que el share de la emisora supere el ocho por ciento en Madrid y también en Toledo, alcanzando un tres por ciento en extensas áreas de la Meseta, al este y sur de Madrid. Por otra parte, gracias a la onda media, la audiencia potencial de la emisora supera 10 millones de personas.

En su extensa y poblada área de difusión, la sintonización diaria de la "Inter." supera el ocho por ciento; mas de 500.000 radioyentes escuchan diariamente la emisora y otros tantos más de forma habitual, dedicando una media diaria de más de 30 minutos.

"Radio Intercontinental" tiene un amplio porcentaje de adeptos, que responden con gran fidelidad a la buena oferta de programación que presenta la "Inter". Por otra parte, los mayores de 50 años, los grandes seguidores de la emisora, prolongan cada vez más su tiempo de audiencia de radio y son fieles a este medio, como muestra el último sondeo realizado. Sin duda, la publicidad dirigida a dicho grupo puede encontrar en la "Inter" la mejor respuesta, además de sectores donde la AM muestra claras ventajas, como el transporte...

Área de Madrid

Análisis cuantitativo

Última actualización	Julio de 2006
Población de los municipios de la muestra	3.155.359
Municipios	Madrid

INFORTÉCNICA

REF:son-radiointer01/p/j06

Pregunta - ¿Conoce la emisora "Radio Intercontinental"?

Muestra: población mayor de 15 años.

Análisis general

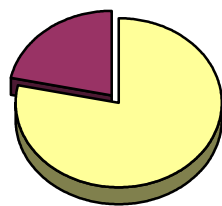
Resp / Grupo	Porcentaje	M. Error
Sí	79,4%	3,25%
No	20,6%	3,25%

Análisis comparativo por grupos de sexo

Resp / Grupo	Hombres	Mujeres
Sí	78,2%	80,4%
No	21,8%	19,6%

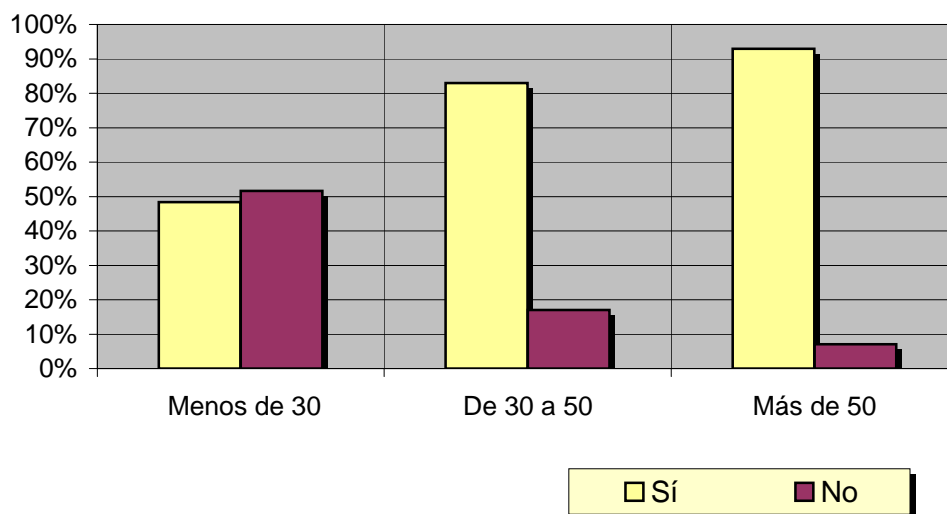
Hombres

Mujeres



Análisis comparativo por grupos de edad

Resp \ Grupo	Menos de 30	De 30 a 50	Más de 50
Sí	48,4%	83,0%	92,9%
No	51,6%	17,0%	7,1%



INFORTÉCNICA

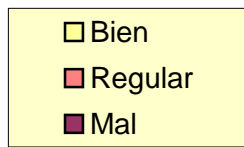
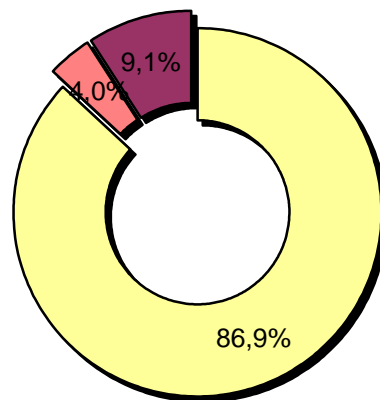
REF:son-radiointer01/p/j06

Pregunta - En cuanto a la recepción de la señal "Radio Intercontinental" ¿se recibe bien, regular o mal?

Muestra: población que conoce la emisora.

Análisis general

Respuesta	Porcentaje
Bien	86,9%
Regular	4,0%
Mal	9,1%



INFORTÉCNICA

REF:son-radiointer01/p/j06

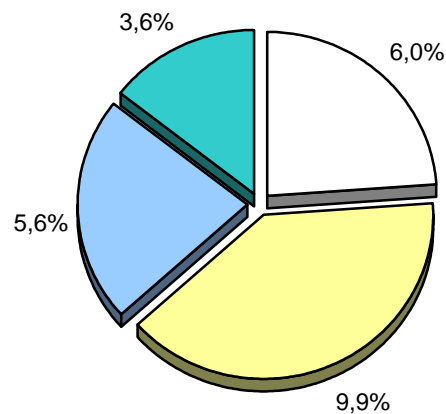
Pregunta - ¿Con qué frecuencia sigue la emisora?

- A. Casi cada día
- B. Varias veces a la semana
- C. Una vez a la semana
- D. Más de una vez al mes
- E. Nunca o casi nunca

Muestra: población mayor de 15 años.

Análisis general

Respuesta	Porcentaje de población	M. Error	Personas
Casi cada día	6,0%	1,91%	189.322
Varias veces a la semana	9,9%	2,40%	312.381
Una vez a la semana	5,6%	1,85%	176.700
Más de una vez al mes	3,6%	1,50%	113.593



<input type="checkbox"/> Casi cada día
<input type="checkbox"/> Varias veces a la semana
<input type="checkbox"/> Una vez a la semana
<input type="checkbox"/> Más de una vez al mes

INFORTÉCNICA

REF:son-radiointer01/p/j06

Pregunta - ¿Cuántos minutos al día dedica a "Radio Intercontinental"?

Muestra: población mayor de 15 años.

Minutos al día (análisis general)

min / día	desviación
10,0	33,6

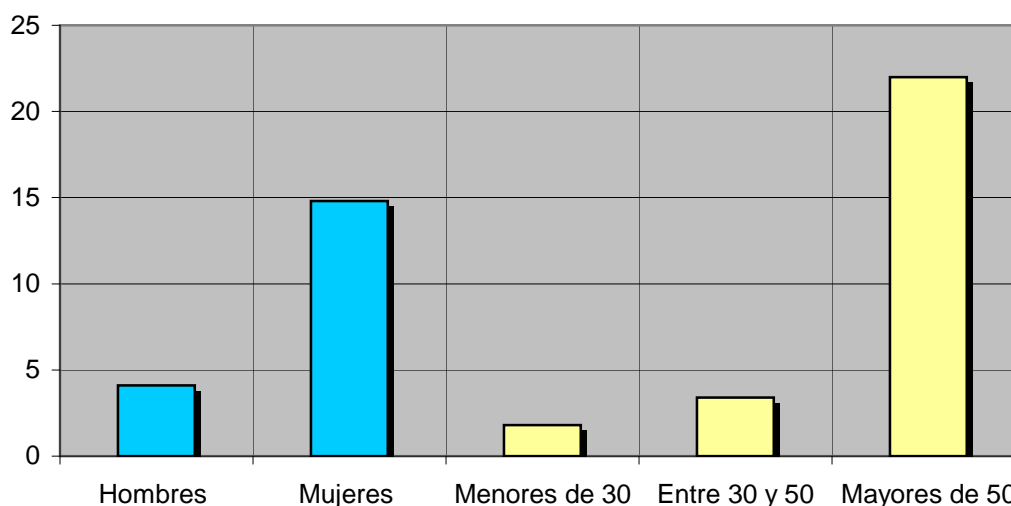
Datos específicos de Área de Madrid.

SHARE	GRPs	Horas de audiencia diaria
8,1%	143.909	526.997,5

Minutos al día (por sexos y edades)

Hombres	Mujeres	Menores de 30	Entre 30 y 50	Mayores de 50
4,1	14,8	1,8	3,4	22,0

Minutos al día (por sexos y edades)



El **SHARE** es la cuota de audiencia o porcentaje de audiencia respecto a las otras emisoras.

El **GRPs** es el SHARE expresado en número de personas, medida que está en relación directa con la población del área encuestada.

Las **Horas de audiencia diaria** son el total de horas de seguimiento que dedica el conjunto de la población.

Área este de Madrid

Análisis cuantitativo

Última actualización	primavera de 2006
Población de los municipios de la muestra	307.287
Municipios	Alcalá de Henares Torrejón de Ardoz

INFORTÉCNICA

REF:son-radiointer01/p/a06

Pregunta - ¿Conoce la emisora "Radio Intercontinental"?

Muestra: población mayor de 15 años.

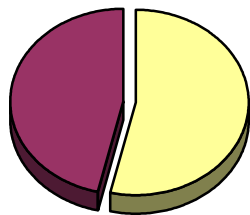
Análisis general

Resp / Grupo	Porcentaje	M. Error
Sí	58,9%	4,08%
No	41,1%	4,08%

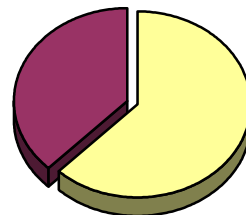
Análisis comparativo por grupos de sexo

Resp / Grupo	Hombres	Mujeres
Sí	53,6%	62,2%
No	46,4%	37,8%

Hombres

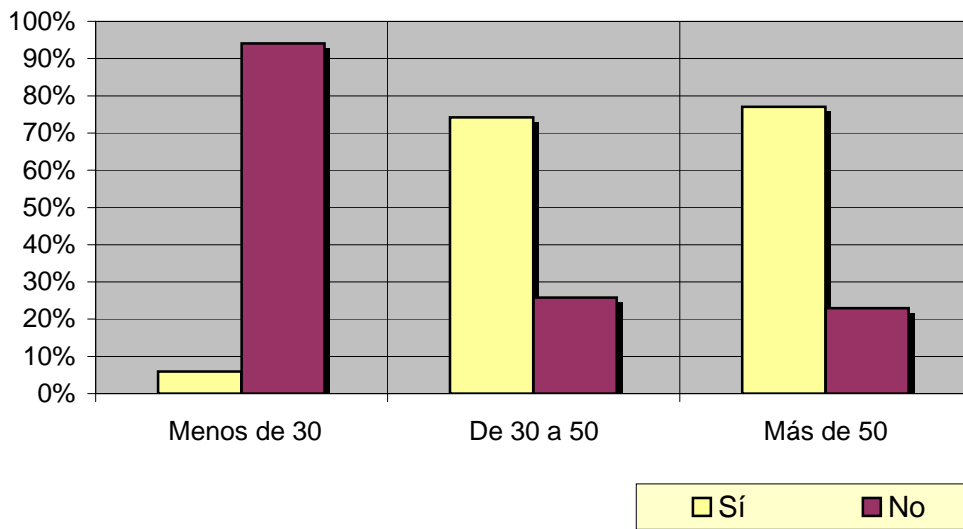


Mujeres



Análisis comparativo por grupos de edad

Resp \ Grupo	Menos de 30	De 30 a 50	Más de 50
Sí	5,9%	74,2%	77,0%
No	94,1%	25,8%	23,0%



INFORTÉCNICA

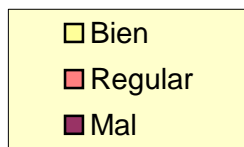
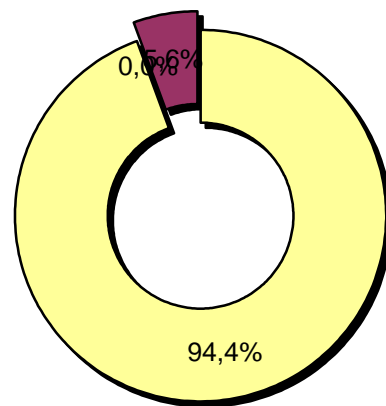
REF:son-radiointer01/p/a06

Pregunta - En cuanto a la recepción de la señal "Radio Intercontinental" ¿se recibe bien, regular o mal?

Muestra: población que conoce la emisora.

Análisis general

Respuesta	Porcentaje
Bien	94,4%
Regular	<1%
Mal	5,6%



INFORTÉCNICA

REF:son-radiointer01/p/a06

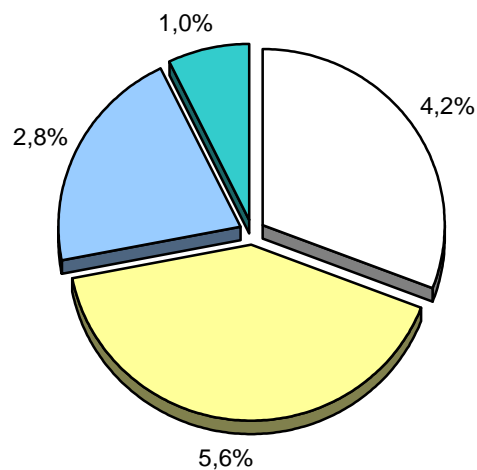
Pregunta - ¿Con qué frecuencia sigue esta emisora?

- A. Casi cada día
- B. Varias veces a la semana
- C. Una vez a la semana
- D. Más de una vez al mes
- E. Nunca o casi nunca

Muestra: población mayor de 15 años.

Análisis general

Respuesta	Porcentaje de población	M. Error	Personas
Casi cada día	4,2%	1,66%	12.906
Varias veces a la semana	5,6%	1,90%	17.208
Una vez a la semana	2,8%	1,37%	8.604
Más de una vez al mes	1,0%	0,82%	3.073



<input type="checkbox"/>	Casi cada día
<input type="checkbox"/>	Varias veces a la semana
<input type="checkbox"/>	Una vez a la semana
<input type="checkbox"/>	Más de una vez al mes

INFORTÉCNICA

REF:son-radiointer01/p/j06

Pregunta - ¿Cuántos minutos al día dedica a "Radio Intercontinental"?

Muestra: población mayor de 15 años.

Minutos al día (análisis general)

min / día	desviación
7,0	30,2

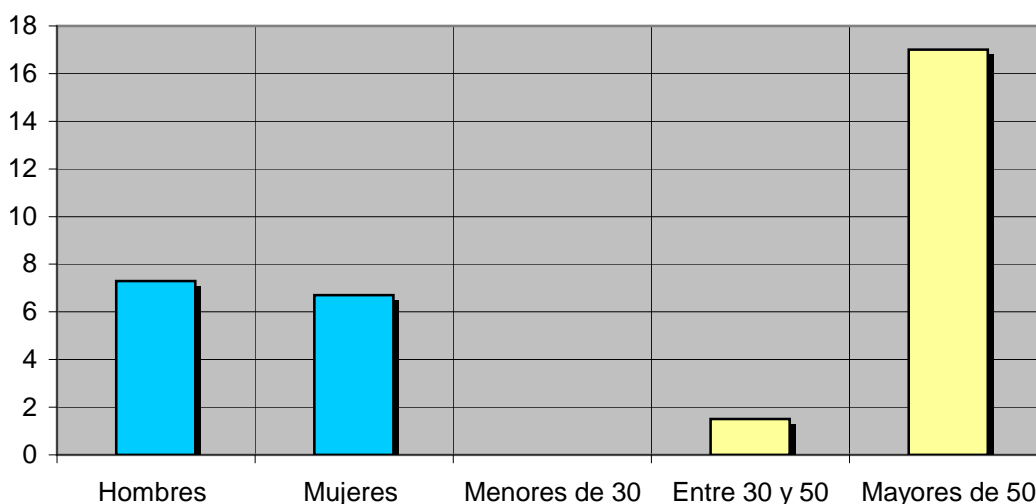
Datos específicos de Área este de Madrid.

SHARE	GRPs	Horas de audiencia diaria
5,8%	11.756	35.624,8

Minutos al día (por sexos y edades)

Hombres	Mujeres	Menores de 30	Entre 30 y 50	Mayores de 50
7,3	6,7	<1,0	1,5	17,0

Minutos al día (por sexos y edades)



El **SHARE** es la cuota de audiencia o porcentaje de audiencia respecto a las otras emisoras.

El **GRPs** es el SHARE expresado en número de personas, medida que está en relación directa con la población del área encuestada.

Las **Horas de audiencia diaria** son el total de horas de seguimiento que dedica el conjunto de la población.

Análisis sobre los habituales de la emisora

Se consideran habituales aquellos que dedican una media de más de un minuto al día a la emisora.

INFORTÉCNICA

REF:son-radiointer01/p/j06

Pregunta - ¿Cuántos minutos al día dedica a "Radio Intercontinental"?

Muestra: habituales de la emisora.

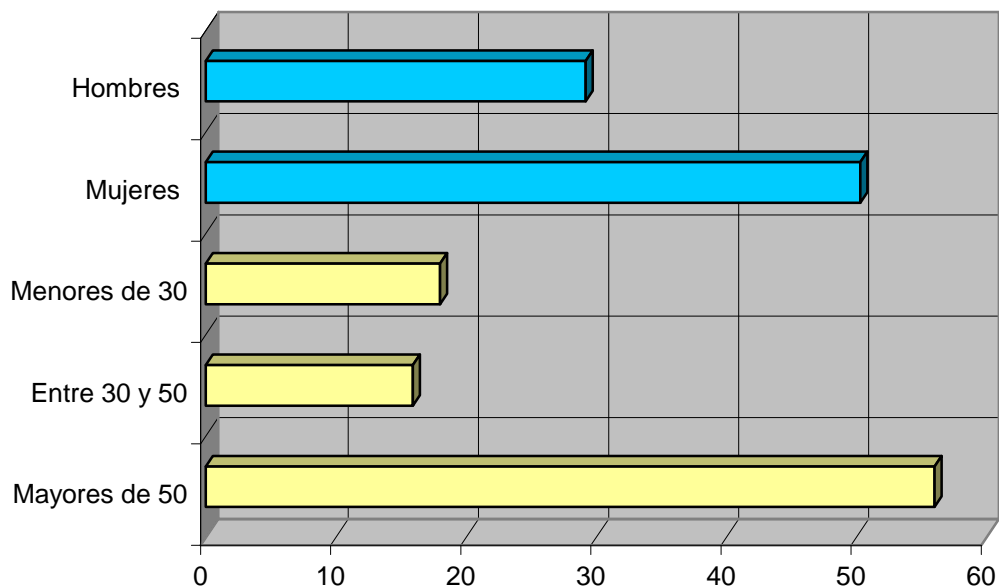
Minutos al día (análisis general)

min / día	desviación
43,2	58,9

Minutos al día (por sexos y edades)

Hombres	Mujeres	Menores de 30	Entre 30 y 50	Mayores de 50
29,2	50,3	18,0	15,9	56,0

Minutos al día (por sexos y edades)



INFORTÉCNICA

REF:son-radiointer01/p/j06

Pregunta - ¿Escucha esta emisora: más, menos o igual que el año pasado?

- A. Más
- B. Menos
- C. Igual

Muestra: habituales de la emisora.

Análisis general

Resp / Grupo	Porcentaje
Más	7,5%
Menos	2,5%
Igual	90,0%

