

ESTUDIO DE AUDIENCIA
"RKM Radio"

FICHA TÉCNICA

Empresa que realiza el estudio	Información Técnica y Científica SL (Infortécnica)
Muestra	580 personas
Universo	Población mayor de 15 años de las principales poblaciones del área de cobertura.
Tipo de entrevista	Telefónica, aleatoria y de distribución proporcional a la extensión de la población, obteniendo una muestra proporcional y significativa de cada grupo de sexo y edad.
Fecha del sondeo	Abril - Mayo de 2006
Horario de las entrevistas	Entre las 18:00 y las 22:00 horas de los días laborales.
Datos de Infortécnica	C/ Lepanto 422 08025 Barcelona Tel: 934334243 Fax: 934334239 Más información en: Http://www.infortecnica.com

“RKM”, UNA EMISORA DE RADIO TEMÁTICA SEGUIDA POR MEDIO MILLÓN DE PERSONAS

“RKM” es una cadena de radio temática de contenido religioso conocida por un nueve por ciento de la población de su extensa área de difusión, que cubre gran parte de España y cerca de 20 millones de habitantes.

De entre quienes la conocen, una tercera parte la sigue con frecuencia; es decir, un 2,7 por ciento de la población de su área de difusión, más de de 500.000 radioyentes, que dedican a la emisora una media de 20 minutos al día. Sobre el conjunto de la población, el tiempo medio de audiencia se aproxima a medio minuto al día, lo que representa un share del 0,4 por ciento. El GRP´s es próximo a 45.000 radioyentes.

A medida que aumente el conocimiento de la emisora, es evidente que su audiencia se incrementará de forma notable, dada la buena aceptación por parte de quienes la conocen.

Principales poblaciones del área de cobertura

Análisis cuantitativo

Última actualización	Abril - Mayo de 2006
Población de los municipios de la muestra	10.613.237
Municipios	Alicante/Alacant Barcelona Córdoba Palmas de Gran Canaria (Las) León Madrid Málaga Ourense Valladolid Vitoria-Gasteiz Zaragoza Coruña (A) Algeciras Gijón Oviedo Burgos Ciudad Real Gandia Jaén Jerez de la Frontera Ordizia Pamplona/Iruña Salamanca Donostia-San Sebastián Segovia Sevilla Toledo

INFORTÉCNICA

REF:son-rkmradio01/p/m06

Pregunta - ¿Conoce la emisora "RKM Radio"?

Muestra: población mayor de 15 años.

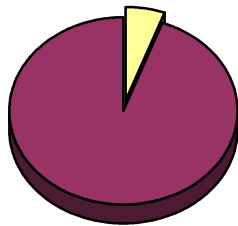
Análisis general

Resp / Grupo	Porcentaje	M. Error
Sí	8,9%	2,36%
No	91,1%	2,36%

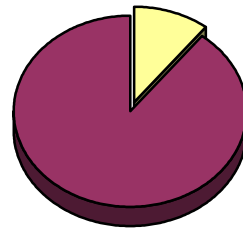
Análisis comparativo por grupos de sexo

Resp / Grupo	Hombres	Mujeres
Sí	5,6%	10,5%
No	94,4%	89,5%

Hombres

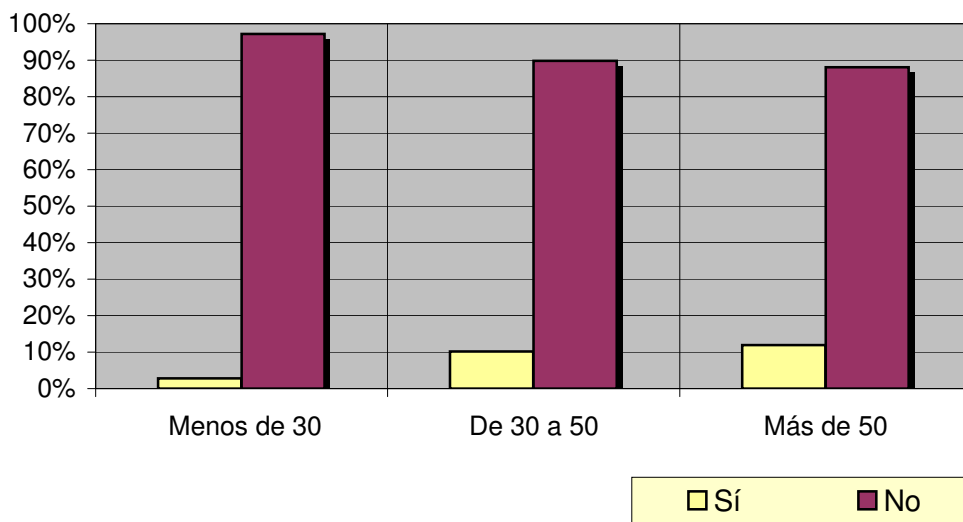


Mujeres



Análisis comparativo por grupos de edad

Resp \ Grupo	Menos de 30	De 30 a 50	Más de 50
Sí	2,8%	10,2%	11,9%
No	97,2%	89,8%	88,1%



INFORTÉCNICA

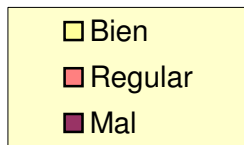
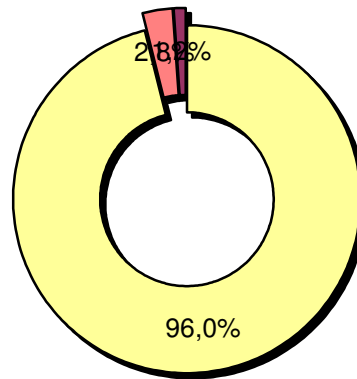
REF:son-rkmradio01/p/m06

Pregunta - En cuanto a la recepción de la señal "RKM Radio" ¿se recibe bien, regular o mal?

Muestra: población que conoce la emisora.

Análisis general

Respuesta	Porcentaje
Bien	96,0%
Regular	2,8%
Mal	1,2%



INFORTÉCNICA

REF:son-rkmradio01/p/m06

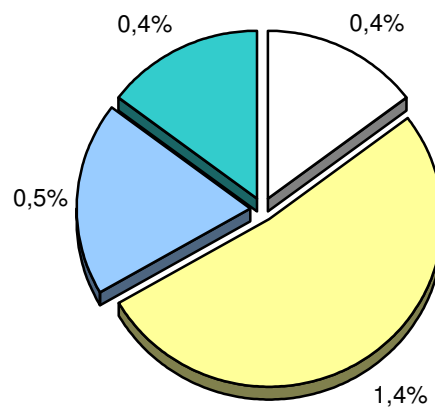
Pregunta - ¿Con qué frecuencia sigue esta emisora?

- A. Casi cada día
- B. Varias veces a la semana
- C. Una vez a la semana
- D. Más de una vez al mes
- E. Nunca o casi nunca

Muestra: población mayor de 15 años.

Análisis general

Respuesta	Porcentaje de población	M. Error
Casi cada día	0,4%	0,52%
Varias veces a la semana	1,4%	0,98%
Una vez a la semana	0,5%	0,59%
Más de una vez al mes	0,4%	0,52%



<input type="checkbox"/> Casi cada día
<input type="checkbox"/> Varias veces a la semana
<input type="checkbox"/> Una vez a la semana
<input type="checkbox"/> Más de una vez al mes

INFORTÉCNICA

REF:son-rkmradio01/p/m06

Pregunta - ¿Cuántos minutos al día dedica a "RKM Radio"?

Muestra: población mayor de 15 años.

Minutos al día (análisis general)

min / día	desviación
0,5	4,9

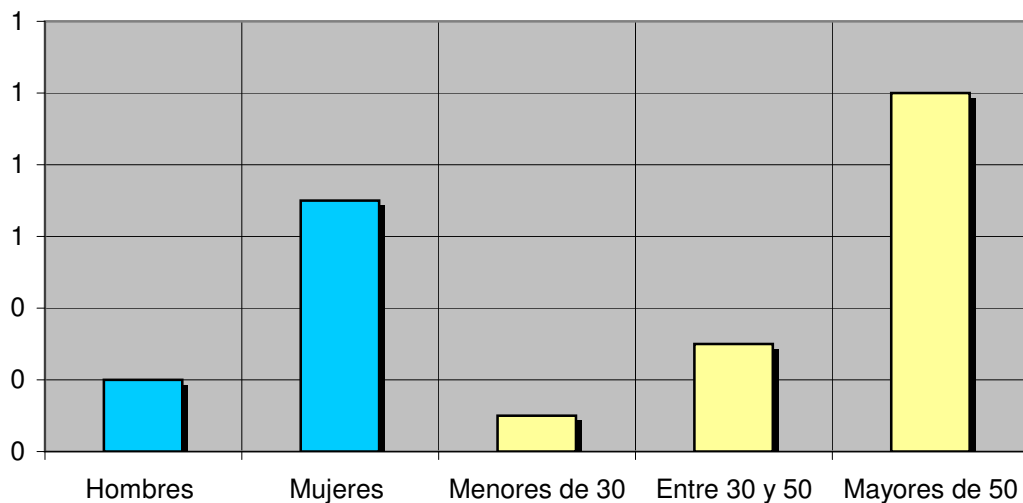
Datos específicos de Principales poblaciones del área de cobertura.

SHARE	GRPs
0,4%	44.487

Minutos al día (por sexos y edades)

Hombres	Mujeres	Menores de 30	Entre 30 y 50	Mayores de 50
0,2	0,7	0,1	0,3	1,0

Minutos al día (por sexos y edades)



El **SHARE** es la cuota de audiencia o porcentaje de audiencia respecto a las otras emisoras.

El **GRPs** es el SHARE expresado en número de personas, medida que está en relación directa con la población del área encuestada.

Análisis sobre los habituales de la emisora

Se consideran habituales aquellos que dedican una media de más de un minuto al día a la emisora.

INFORTÉCNICA

REF:son-rkmradio01/p/m06

Pregunta - ¿Cuántos minutos al día dedica a "RKM Radio"?

Muestra: habituales de la emisora.

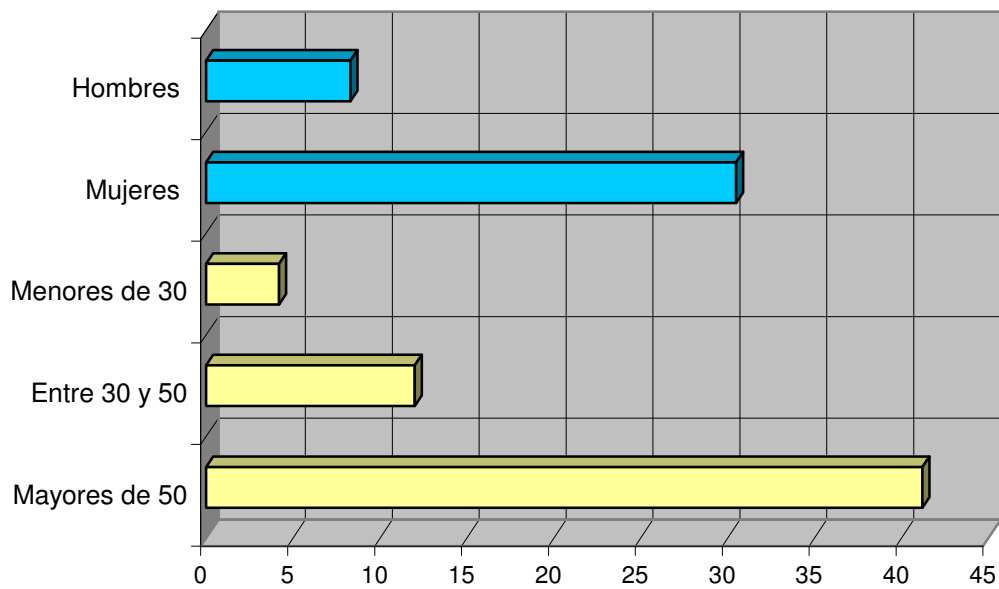
Minutos al día (análisis general)

min / día
20,2

Minutos al día (por sexos y edades)

Hombres	Mujeres	Menores de 30	Entre 30 y 50	Mayores de 50
8,3	30,5	4,2	12,0	41,2

Minutos al día (por sexos y edades)



INFORTÉCNICA

REF:son-rkmradio01/p/m06

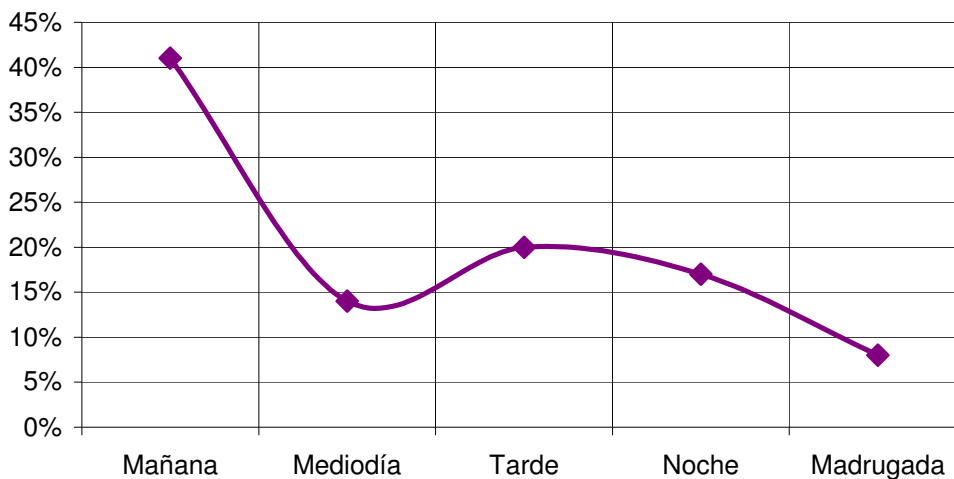
Pregunta - ¿A qué horas sigue habitualmente "RKM Radio"?

- A. Mañana (6h - 12h)
- B. Mediodía (12h - 16h)
- C. Tarde (16h - 20h)
- D. Noche (20h - 1h)
- E. Madrugada (1h - 6h)

Actualizado en Abril - Mayo de 2006.

Análisis general

Respuesta	Porcentaje de seguidores
Mañana	41%
Mediodía	14%
Tarde	20%
Noche	17%
Madrugada	8%



—◆— Porcentaje de seguidores

Nota

Los resultados obtenidos son un reflejo del horario más común de sintonización de la emisora. Lo que no significa que no la sigan fuera del horario más habitual.

INFORTÉCNICA

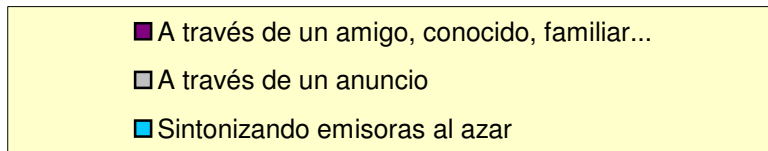
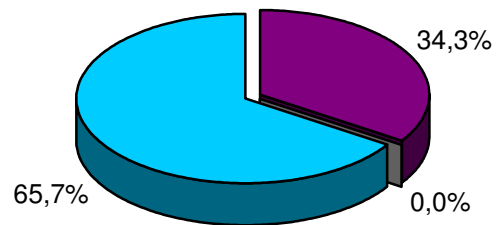
REF:son-rkmradio01/p/m06

Pregunta - ¿Cómo llegó a conocer esta emisora?

Actualizado en Abril - Mayo de 2006.

Análisis general

Respuesta	Porcentaje
A través de un amigo, conocido, familiar...	34,3%
A través de un anuncio	<1%
Sintonizando emisoras al azar	65,7%



INFORTÉCNICA

REF:son-rkmradio01/p/m06

Pregunta - ¿Qué días suele atender a esta emisora?

- A. Preferentemente días laborables
- B. Preferentemente fines de semana
- C. Indistintamente

Actualizado en Abril - Mayo de 2006.

Análisis general

Resp / Grupo	Porcentaje
Días laborables	33,3%
Fines de semana	6,7%
Indistintamente	60,0%

Análisis general

