

ESTUDIO DE AUDIENCIA
"Radio Intercontinental"

FICHA TÉCNICA

Empresa que realiza el estudio	Información Técnica y Científica SL (Infortécnica)
Muestra	519 personas
Universo	Población mayor de 15 años de Madrid y poblaciones de la provincia de Albacete.
Tipo de entrevista	Telefónica, aleatoria y de distribución proporcional a la extensión de la población, obteniendo una muestra proporcional y significativa de cada grupo de sexo y edad.
Fecha del sondeo	Enero de 2006
Horario de las entrevistas	Entre las 18:00 y las 22:00 horas de los días laborales.
Datos de Infortécnica	C/ Lepanto 422 08025 Barcelona Tel: 934334243 Fax: 934334239 Más información en: Http://www.infortecnica.com

RADIO INTERCONTINENTAL, SUPERA AMPLIAMENTE EL OCHO POR CIENTO DE SHARE EN MADRID

En el último estudio realizado en el mes de enero y febrero en el área de Madrid, Radio Intercontinental ha aumentado su tiempo de audiencia hasta superar 11 minutos diarios sobre el conjunto de la población.

En el nuevo estudio, se ha sondeado también el área de la provincia de Albacete, donde “La Inter”, es seguida diariamente por cerca del cinco por ciento de la población.

El desplazamiento de los hábitos de audiencia hacia internet, muy intenso entre los más jóvenes, no afecta a los seguidores de “Radio Intercontinental”, adultos y sobretodo mayores, lo que origina que el share de la emisora supere el ocho por ciento en Madrid y también en Toledo, alcanzando un tres por ciento en extensas áreas de la Meseta, al este y sur de Madrid. Por otra parte, gracias a la onda media, la audiencia potencial de la emisora supera 10 millones de personas.

En su extensa y poblada área de difusión, la sintonización diaria de la “Inter.” supera el ocho por ciento; cerca de 500.000 radioyentes escuchan diariamente la emisora y otros tantos más de forma habitual, dedicando una media diaria de más de 30 minutos.

La cuota de audiencia, GRP´s de Madrid, sobrepasa 110.000 personas, a los que debemos sumar cerca de 40.000 más en Toledo y otras provincias de Castilla La Mancha. Al tratarse de una emisora de onda media, en el conjunto de su indefinible área de difusión, el número de radioyentes debe incrementarse mucho más.

“Radio Intercontinental” tiene un amplio porcentaje de adeptos, que responden con gran fidelidad a la buena oferta de programación que presenta la “Inter”. Por otra parte, los mayores de 50 años, los grandes seguidores de la emisora, prolongan cada vez más su tiempo de audiencia de radio y son fieles a este medio, como muestra el último sondeo realizado. Sin duda, la publicidad dirigida a dicho grupo puede encontrar en la “Inter” la mejor respuesta, además de sectores donde la AM muestra claras ventajas, como el transporte...

Área de Madrid

Análisis cuantitativo

Última actualización	Enero de 2006
Municipios de la muestra	Madrid

INFORTÉCNICA

REF:son-radiointer01/p6/e06

Pregunta - ¿Conoce la emisora "Radio Intercontinental"?

Muestra: población mayor de 15 años.

Análisis general

Resp / Grupo	Porcentaje
Sí	76,6%
No	23,4%

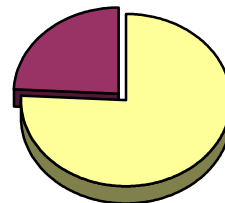
Análisis comparativo por grupos de sexo

Resp / Grupo	Hombres	Mujeres
Sí	77,6%	75,9%
No	22,4%	24,1%

Hombres

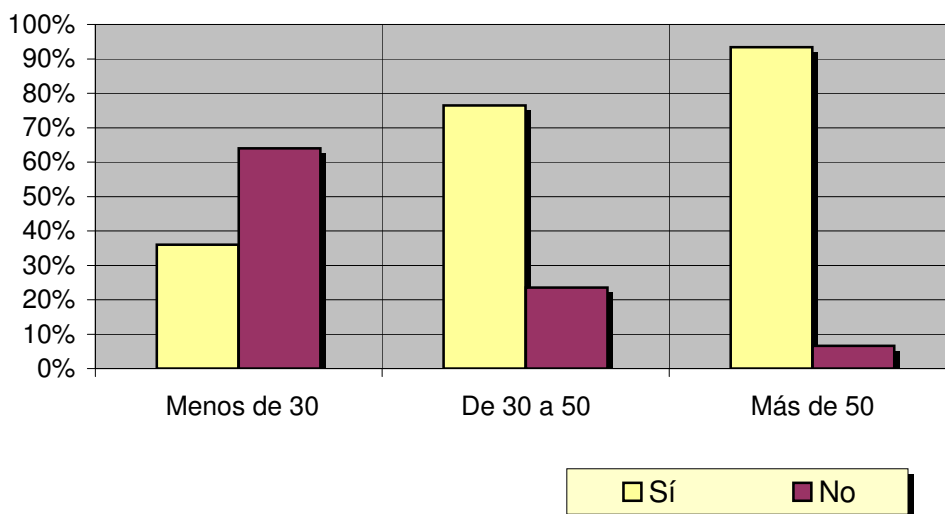


Mujeres



Análisis comparativo por grupos de edad

Resp \ Grupo	Menos de 30	De 30 a 50	Más de 50
Sí	36,0%	76,5%	93,4%
No	64,0%	23,5%	6,6%



INFORTÉCNICA

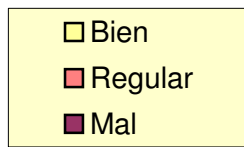
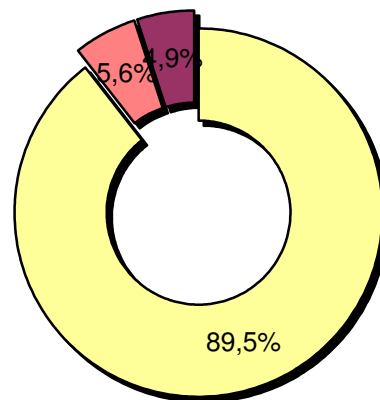
REF:son-radiointer01/p6/e06

Pregunta - En cuanto a la recepción de la señal "Radio Intercontinental" ¿se recibe bien, regular o mal?

Muestra: población que conoce la emisora.

Análisis general

Respuesta	Porcentaje
Bien	89,5%
Regular	5,6%
Mal	4,9%



INFORTÉCNICA

REF:son-radiointer01/p6/e06

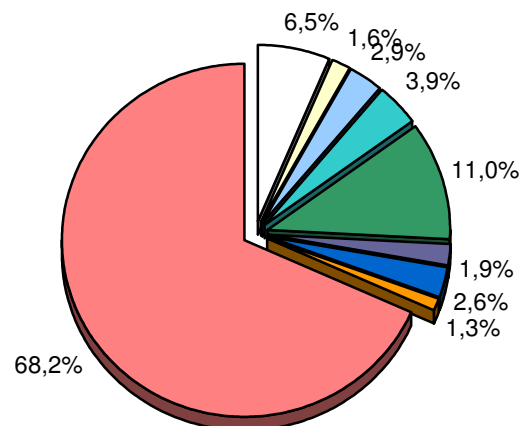
Pregunta - ¿Con qué frecuencia sigue esta emisora?

- A. Cada día
- B. Cada dos días
- C. Dos veces a la semana
- D. Solamente los fines de semana
- E. Una vez a la semana
- F. Una vez cada dos semanas
- G. Una vez al mes
- H. Menos de una vez al mes
- I. Nunca o casi nunca

Muestra: población mayor de 15 años.

Análisis general

Respuesta	Porcentaje de población	M. Error
Cada día	6,5%	2,16%
Cada dos días	1,6%	1,10%
Dos veces a la semana	2,9%	1,47%
Solo fines de semana	3,9%	1,70%
Una vez a la semana	11,0%	2,75%
Cada dos semanas	1,9%	1,20%
Una vez al mes	2,6%	1,40%
Menos de una vez al mes	1,3%	0,99%
Nunca o casi nunca	68,2%	4,09%



<input type="checkbox"/>	Cada día
<input type="checkbox"/>	Cada dos días
<input type="checkbox"/>	Dos veces a la semana
<input type="checkbox"/>	Solo fines de semana
<input type="checkbox"/>	Una vez a la semana
<input type="checkbox"/>	Cada dos semanas
<input type="checkbox"/>	Una vez al mes
<input type="checkbox"/>	Menos de una vez al mes
<input type="checkbox"/>	Nunca o casi nunca

INFORTÉCNICA

REF:son-radiointer01/p6/e06

Pregunta - ¿Cuántos minutos al día dedica a "Radio Intercontinental"?

Muestra: población mayor de 15 años.

Minutos al día (análisis general)

Datos específicos de Área de Madrid.

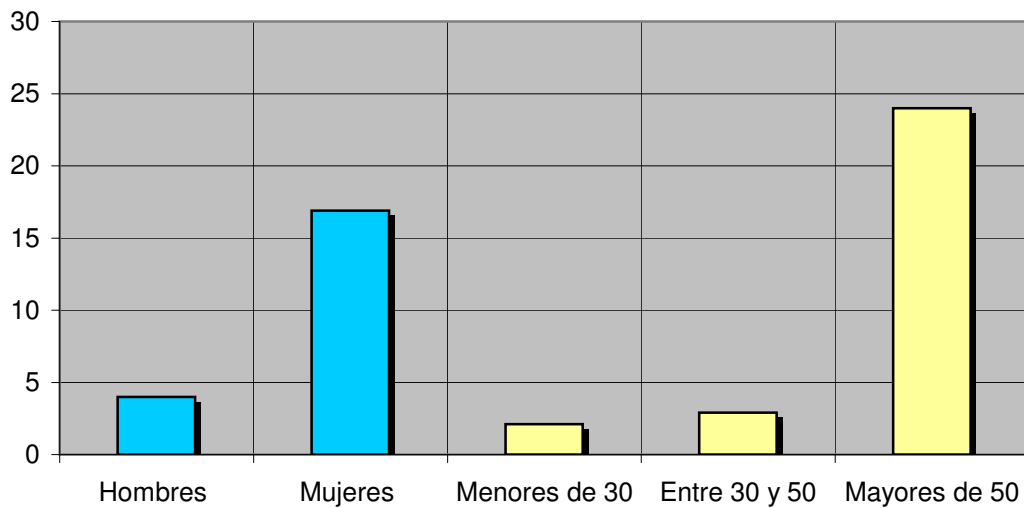
min / día	desviación
11,1	41,6

SHARE	GRPs
8,4%	112.766

Minutos al día (por sexos y edades)

Hombres	Mujeres	Menores de 30	Entre 30 y 50	Mayores de 50
4,0	16,9	2,1	2,9	24,0

Minutos al día (por sexos y edades)



El **SHARE** es la cuota de audiencia o porcentaje de audiencia respecto a las otras emisoras.

El **GRPs** es el SHARE expresado en número de personas, medida que está en relación directa con la población del área encuestada.

Área de Albacete

Análisis cuantitativo

Última actualización Enero de 2006

Municipios de la muestra Provincia de Albacete

INFORTÉCNICA

REF:son-radiointer01/p6/e06

Pregunta - ¿Conoce la emisora "Radio Intercontinental"?

Muestra: población mayor de 15 años.

Análisis general

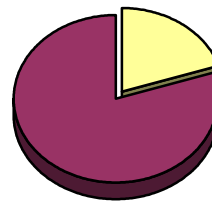
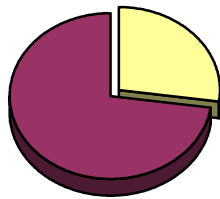
Resp / Grupo	Porcentaje
Sí	23,8%
No	76,2%

Análisis comparativo por grupos de sexo

Resp / Grupo	Hombres	Mujeres
Sí	27,3%	20,0%
No	72,7%	80,0%

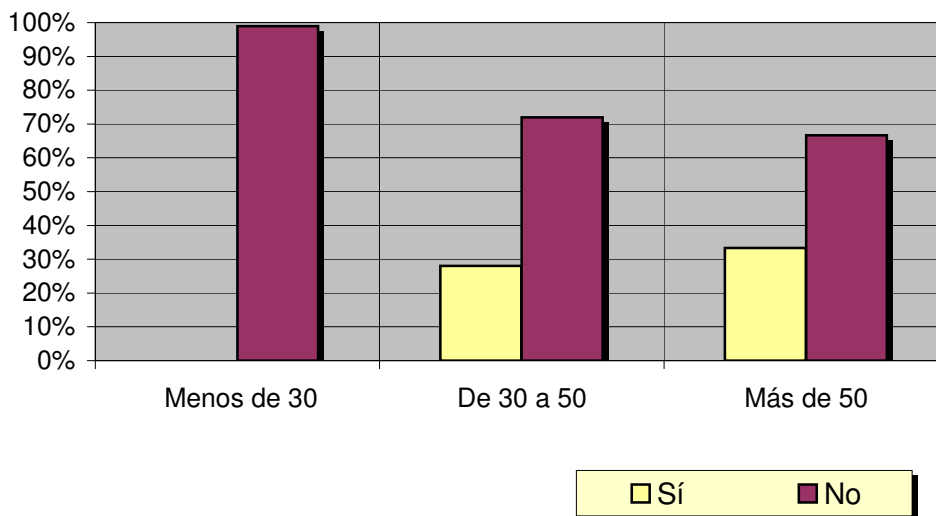
Hombres

Mujeres



Análisis comparativo por grupos de edad

Resp \ Grupo	Menos de 30	De 30 a 50	Más de 50
Sí	<1%	28,0%	33,3%
No	99,0%	72,0%	66,7%



INFORTÉCNICA

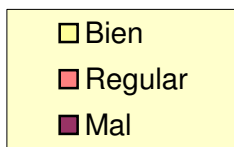
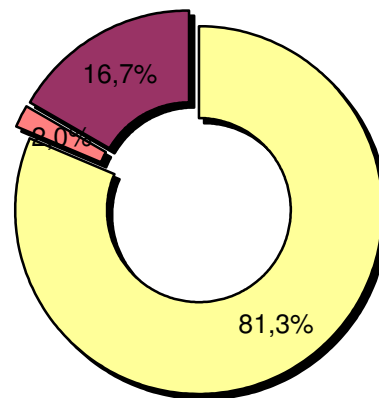
REF:son-radiointer01/p6/e06

Pregunta - En cuanto a la recepción de la señal "Radio Intercontinental" ¿se recibe bien, regular o mal?

Muestra: población que conoce la emisora.

Análisis general

Respuesta	Porcentaje
Bien	81,3%
Regular	2,0%
Mal	16,7%



INFORTÉCNICA

REF:son-radiointer01/p6/e06

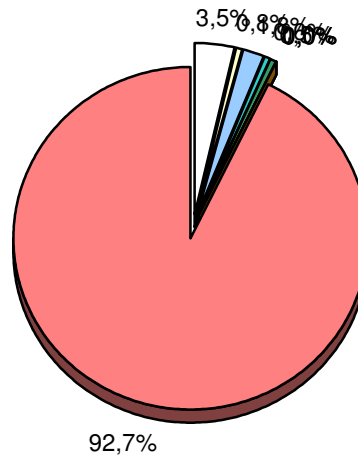
Pregunta - ¿Con qué frecuencia sigue esta emisora?

- A. Cada día
- B. Cada dos días
- C. Dos veces a la semana
- D. Solamente los fines de semana
- E. Una vez a la semana
- F. Una vez cada dos semanas
- G. Una vez al mes
- H. Menos de una vez al mes
- I. Nunca o casi nunca

Universo: población mayor de 15 años.

Análisis general

Respuesta	Porcentaje de población
Cada día	3,5%
Cada dos días	0,8%
Dos veces a la semana	1,8%
Solo fines de semana	0,6%
Una vez a la semana	0,5%
Cada dos semanas	<0,5%
Una vez al mes	<0,5%
Menos de una vez al mes	<0,5%
Nunca o casi nunca	92,7%



<input type="checkbox"/>	Cada día
<input type="checkbox"/>	Cada dos días
<input type="checkbox"/>	Dos veces a la semana
<input type="checkbox"/>	Solo fines de semana
<input type="checkbox"/>	Una vez a la semana
<input type="checkbox"/>	Cada dos semanas
<input type="checkbox"/>	Una vez al mes
<input type="checkbox"/>	Menos de una vez al mes
<input type="checkbox"/>	Nunca o casi nunca

INFORTÉCNICA

REF:son-radiointer01/p6/e06

Pregunta - ¿Cuántos minutos al día dedica a "Radio Intercontinental"?

Muestra: población mayor de 15 años.

Minutos al día (análisis general)

Datos específicos de Área de Albacete.

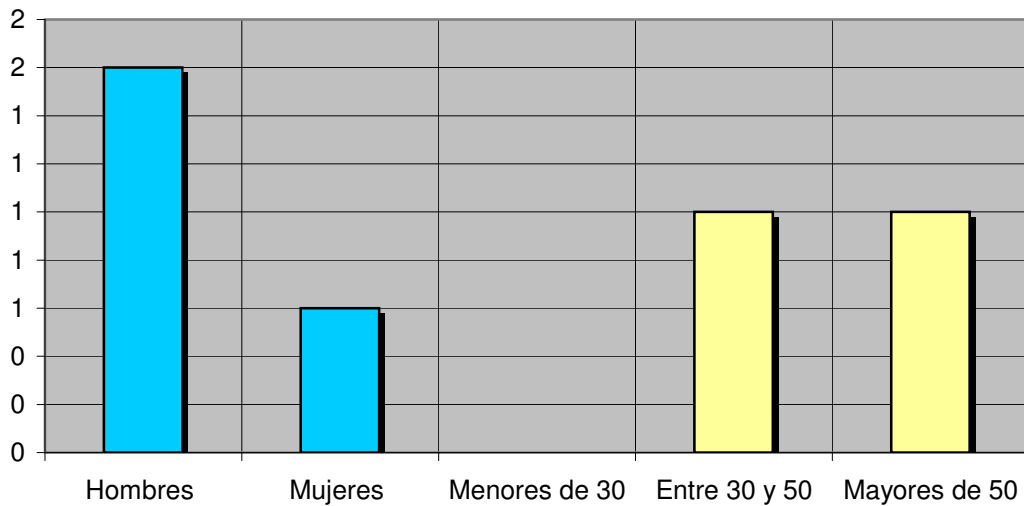
min / día	desviación
1,0	4,8

SHARE	GRPs
1,0%	1.923

Minutos al día (por sexos y edades)

Hombres	Mujeres	Menores de 30	Entre 30 y 50	Mayores de 50
1,6	0,6	0,0	1,0	1,0

Minutos al día (por sexos y edades)



El **SHARE** es la cuota de audiencia o porcentaje de audiencia respecto a las otras emisoras.

El **GRPs** es el SHARE expresado en número de personas, medida que está en relación directa con la población del área encuestada.

Análisis sobre los habituales de la emisora

Se consideran habituales aquellos que dedican una media de más de un minuto al día a la emisora.

INFORTÉCNICA

REF:son-radiointer01/p6/e06

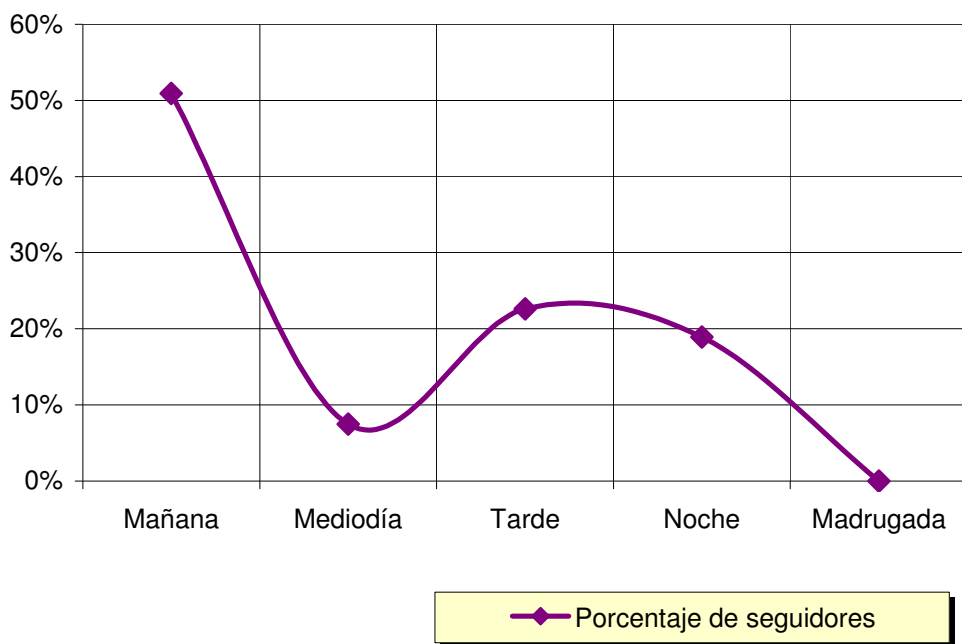
Pregunta - ¿A qué horas sigue habitualmente "Radio Intercontinental"?

- A. Mañana (6h - 12h)
- B. Mediodía (12h - 16h)
- C. Tarde (16h - 20h)
- D. Noche (20h - 1h)
- E. Madrugada (1h - 6h)

Actualizado en Enero de 2006.

Análisis general

Respuesta	Porcentaje de seguidores
Mañana	50,9%
Mediodía	7,5%
Tarde	22,6%
Noche	18,9%
Madrugada	<1%



Nota

Los resultados obtenidos son un reflejo del horario más común de sintonización de la emisora. Lo que no significa que no la sigan fuera del horario más habitual.