

ESTUDIO DE AUDIENCIA
"Radio Sensación FM"

FICHA TÉCNICA

Empresa que realiza el estudio	Información Técnica y Científica SL (Infortécnica)
Muestra	534 personas
Universo	Población mayor de 15 años de Alcantarilla, Cartagena, Lorca, Los Alcázares, Molina Segura, Murcia, Torre Pacheco, Torres Cotillas, Totana.
Tipo de entrevista	Telefónica, aleatoria y de distribución proporcional a la extensión de la población, obteniendo una muestra proporcional y significativa de cada grupo de sexo y edad.
Fecha del sondeo	febrero de 2006
Horario de las entrevistas	Entre las 18:00 y las 22:00 horas de los días laborales.
Datos de Infortécnica	C/ Lepanto 422 08025 Barcelona Tel: 934334243 Fax: 934334239 Más información en: Http://www.infortecnica.com

“RADIO SENSACIÓN FM”, SEGUIDA POR 44.000 RESIDENTES EN LA COMUNIDAD MURCIANA Y POR MAS DE 40.000 LATINOAMERICANOS

“Radio Sensación FM” es conocida por un diez por ciento de la poblada área de difusión de la Comunidad Murciana, si bien su área de audiencia se extiende también al sur de la Comunidad Valenciana. Más del 50 por ciento de entre quienes la conocen, la escuchan de forma habitual, dedicando a la emisora una media diaria de casi 20 minutos, espacio de tiempo que se dobla entre los menores de 30 años, muy asiduos de su oferta musical. La emisora es seguida por más del cinco por ciento del conjunto de la población residente, 44.000 radioyentes de la Comunidad Murciana y por más de 40.000 latinoamericanos recientemente establecidos en el área. El tiempo medio reconocido de audiencia del conjunto de la población es cercano a un minuto al día. El share resultante provincial es próximo al uno por ciento. Al tratarse de una emisora con buena oferta musical, la audiencia aleatoria a sumar debería incrementar la cuota por lo menos un punto más. Presenta un GRP’s superior a 10.000 radioyentes, sólo entre la población residente.

Los programas musicales son los favoritos, sobretodo entre los jóvenes de ambos sexos y en particular de la población latinoamericana, una creciente ciudadanía extremadamente seguidora de la emisora, entre la cual se quintuplican las ya aceptables cuotas de audiencia de la población española de “Radio Sensación”.

La emisora obtiene un seguimiento continuado y muy prolongado a lo largo de todo el día.

Las cuotas de audiencia de “Radio Sensación FM” experimentan una rápida evolución, que se incrementará mucho más a medida que sea más conocida su marca entre el conjunto de la población.

Área de Murcia

Análisis cuantitativo

Última actualización febrero de 2006

Población de los municipios de la muestra 878.532

Municipios de la muestra

- Alcantarilla
- Cartagena
- Lorca
- Alcázares (Los)
- Molina de Segura
- Murcia
- Torre-Pacheco
- Torres de Cotillas (Las)
- Totana

INFORTÉCNICA

REF:son-radiosensacion01/p6/f06

Pregunta - ¿Conoce la emisora "Radio Sensación FM"?

Muestra: población mayor de 15 años.

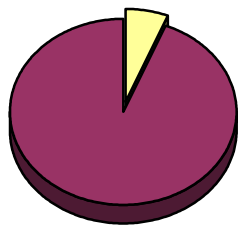
Análisis general

Resp / Grupo	Porcentaje	M. Error
Sí	10,1%	2,61%
No	89,9%	2,61%

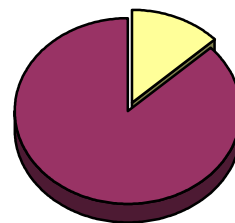
Análisis comparativo por grupos de sexo

Resp / Grupo	Hombres	Mujeres
Sí	6,0%	13,0%
No	94,0%	87,0%

Hombres

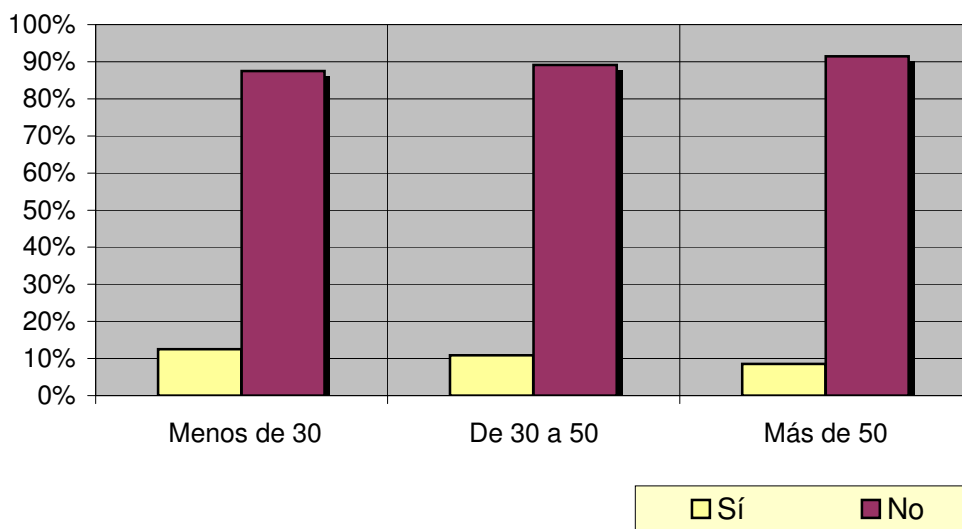


Mujeres



Análisis comparativo por grupos de edad

Resp \ Grupo	Menos de 30	De 30 a 50	Más de 50
Sí	12,5%	10,9%	8,5%
No	87,5%	89,1%	91,5%



INFORTÉCNICA

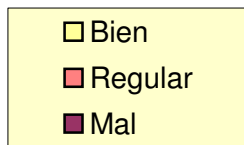
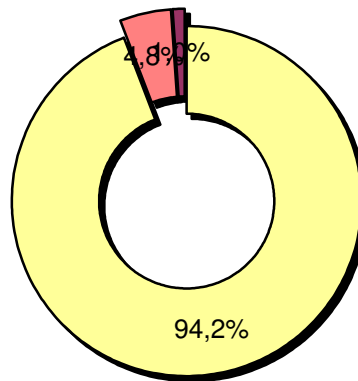
REF:son-radiosensacion01/p6/f06

Pregunta - En cuanto a la recepción de la señal "Radio Sensación FM" ¿se recibe bien, regular o mal?

Muestra: población que conoce la emisora.

Análisis general

Respuesta	Porcentaje
Bien	94,2%
Regular	4,8%
Mal	1,0%



INFORTÉCNICA

REF:son-radiosensacion01/p6/f06

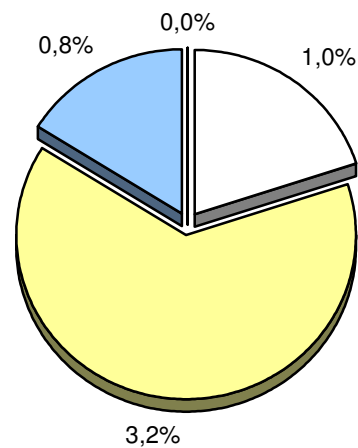
Pregunta - ¿Con qué frecuencia sigue esta emisora?

- A. Casi cada día
- B. Varias veces a la semana
- C. Una vez a la semana
- D. Más de una vez al mes
- E. Nunca o casi nunca

Muestra: población mayor de 15 años.

Análisis general

Respuesta	Porcentaje de población	M. Error
Casi cada día	1,0%	0,86%
Varias veces a la semana	3,2%	1,52%
Una vez a la semana	0,8%	0,77%
Más de una vez al mes	<1%	-



<input type="checkbox"/> Casi cada día
<input type="checkbox"/> Varias veces a la semana
<input type="checkbox"/> Una vez a la semana
<input type="checkbox"/> Más de una vez al mes

INFORTÉCNICA

REF:son-radiosensacion01/p6/f06

Pregunta - ¿Cuántos minutos al día dedica a "Radio Sensación FM"?

Muestra: población mayor de 15 años.

Minutos al día (análisis general)

Datos específicos de Área de Murcia.

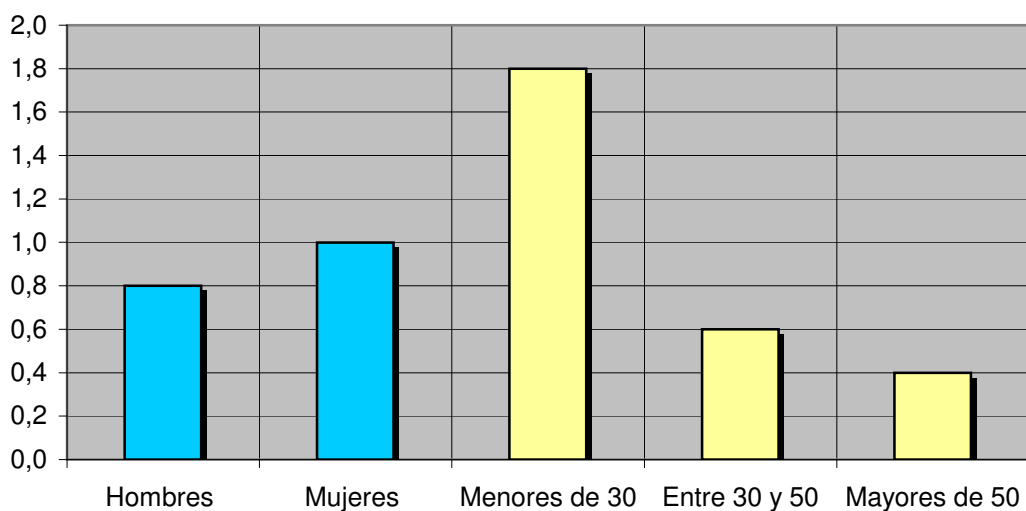
min / día	desviación
0,9	3,7

SHARE	GRPs
0,8%	8.388

Minutos al día (por sexos y edades)

Hombres	Mujeres	Menores de 30	Entre 30 y 50	Mayores de 50
0,8	1,0	1,8	0,6	0,4

Minutos al día (por sexos y edades)



El **SHARE** es la cuota de audiencia o porcentaje de audiencia respecto a las otras emisoras.

El **GRPs** es el SHARE expresado en número de personas, medida que está en relación directa con la población del área encuestada.

Análisis sobre los habituales de la emisora

Se consideran habituales aquellos que dedican una media de más de un minuto al día a la emisora.

INFORTÉCNICA

REF:son-radiosensacion01/p6/f06

Pregunta - ¿Cuántos minutos al día dedica a "Radio Sensación FM"?

Muestra: oyentes habituales de esta emisora.

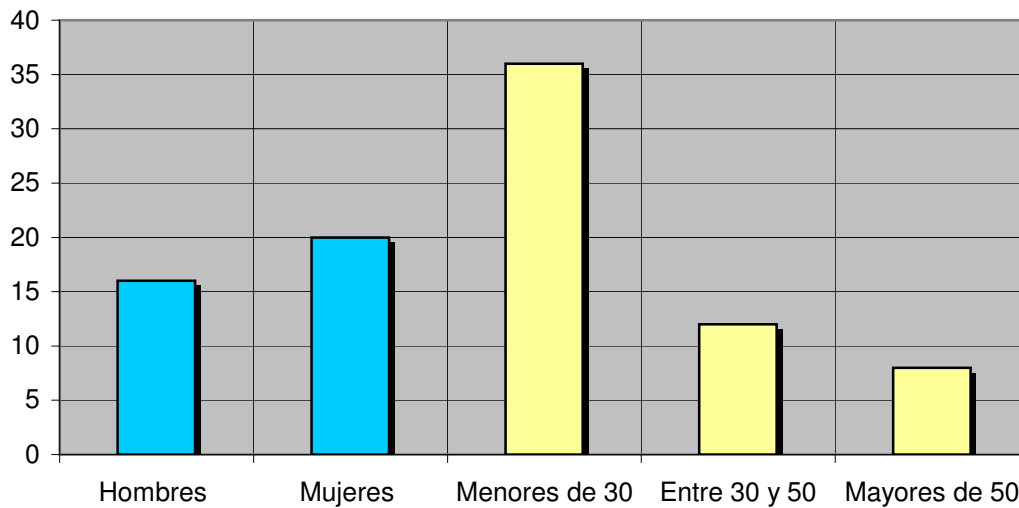
Minutos al día (análisis general)

min / día
18

Minutos al día (por sexos y edades)

Hombres	Mujeres	Menores de 30	Entre 30 y 50	Mayores de 50
16	20	36	12	8

Minutos al día (por sexos y edades)



INFORTÉCNICA

REF:son-radiosensacion01/p6/f06

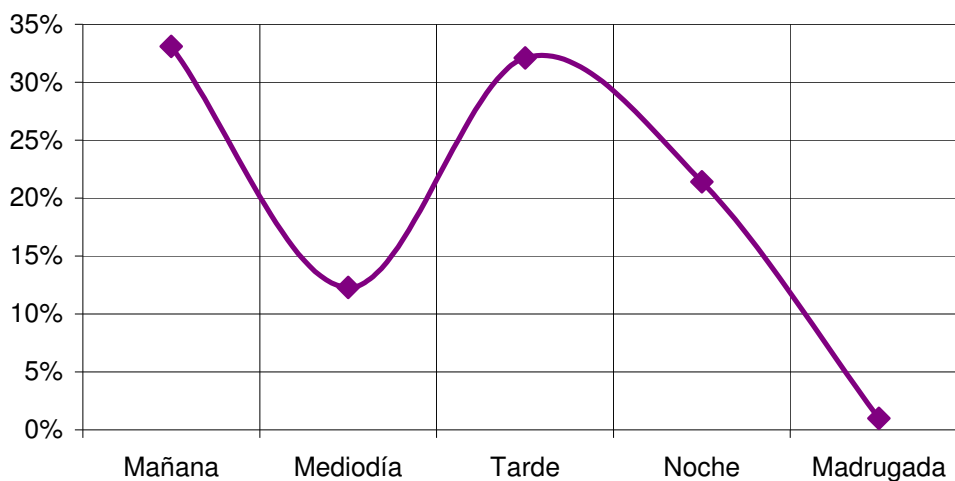
Pregunta - ¿A qué horas sigue habitualmente "Radio Sensación FM"?

- A. Mañana (6h - 12h)
- B. Mediodía (12h - 16h)
- C. Tarde (16h - 20h)
- D. Noche (20h - 1h)
- E. Madrugada (1h - 6h)

Actualizado en febrero de 2006.

Análisis general

Respuesta	Porcentaje de seguidores
Mañana	33,1%
Mediodía	12,3%
Tarde	32,1%
Noche	21,4%
Madrugada	1,0%



◆ Porcentaje de seguidores

Nota

Los resultados obtenidos son un reflejo del horario más común de sintonización de la emisora. Lo que no significa que no la sigan fuera del horario más habitual.

INFORTÉCNICA

REF:son-radiosensacion01/p6/f06

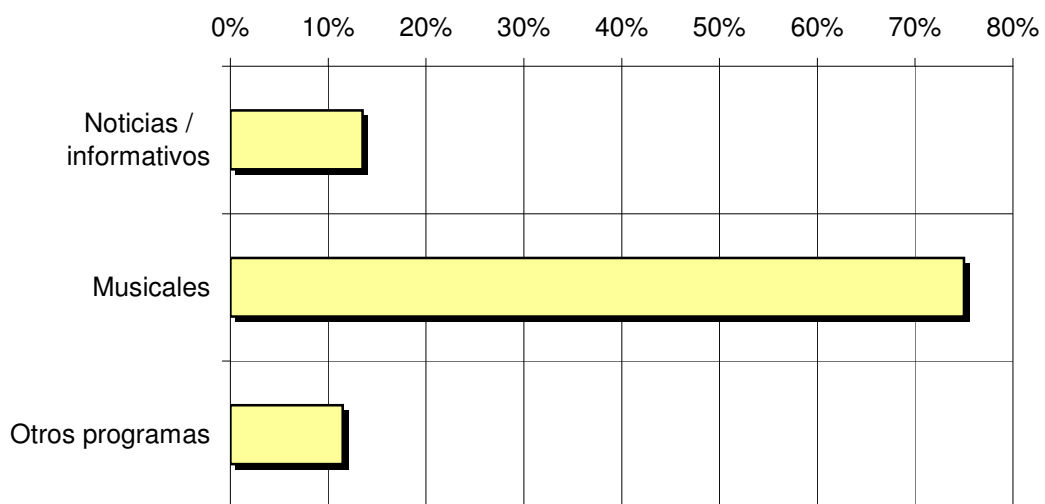
Pregunta - ¿Qué es lo que más le gusta de la programación de esta emisora y de la radio, en general?

Noticias / informativos
Musicales
Otros programas

Actualizado en febrero de 2006.

Análisis general

Respuestas	Porcentaje de habituales de la emisora
Noticias / informativos	13,5%
Musicales	75,0%
Otros programas	11,5%



■ Porcentaje de habituales de la emisora