

# **ESTUDIO DE AUDIÉNCIA**

## **"Radio TV Marbella"**

"Emisora de Radio"

## **FICHA TÉCNICA**

<b>Empresa que realiza el estudio</b>	Información Técnica y Científica SL (Infortécnica)
<b>Muestra</b>	577 personas
<b>Universo</b>	Población mayor de 15 años de Marbella.
<b>Tipo de entrevista</b>	Telefónica, aleatoria y de distribución proporcional a la extensión de la población, obteniendo una muestra proporcional y significativa de cada grupo de sexo y edad.
<b>Fecha del sondeo</b>	Octubre de 2005
<b>Horario de las entrevistas</b>	Entre las 18:00 y las 22:00 horas de los días laborales.
<b>Datos de Infortécnica</b>	C/ Lepanto 422 08025 Barcelona Tel: 934334243 Fax: 934334239 Más información en: <a href="http://www.infortecnica.com">Http://www.infortecnica.com</a>

## **“RADIO TV MARBELLA”, ALCANZA UN 11 POR CIENTO DE SHARE DE RADIO**

“Radio TV Marbella” es conocida por el 74 por ciento de la población de Marbella, incluso por quienes no son habituales de la radio. Un 33 por ciento, la escucha de forma continuada, más de 30.000 radioyentes, sin contar la elevada y prolongada audiencia turística. El seguimiento diario es superior al 15 por ciento.

El conjunto de la población de Marbella, zona de máxima audiencia, dedica a la emisora una media de 14 minutos diarios, obteniendo “Radio TV Marbella” una cuota (share) superior al 11 por ciento de la audiencia de radio y un GRP’s de más de 6.000 radioyentes.

Todos los grupos de sexo y edad siguen la emisora y muestran interés sobre el conjunto de la programación.

# INFORTÉCNICA

REF:sonradiotvmarbella01/p6/octubre05

Pregunta - ¿Conoce la emisora "Radio TV Marbella" en el 107.6 de la FM?

Muestra: población mayor de 15 años.

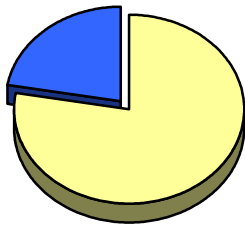
## Análisis general

Resp / Grupo	Porcentaje	M. Error
Sí	74,3%	3,64%
No	25,7%	3,64%

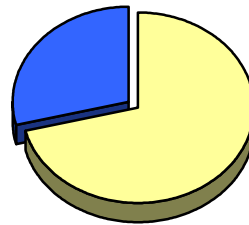
## Análisis comparativo por grupos de sexo

Resp / Grupo	Hombres	Mujeres
Sí	77,8%	71,1%
No	22,2%	28,9%

Hombres

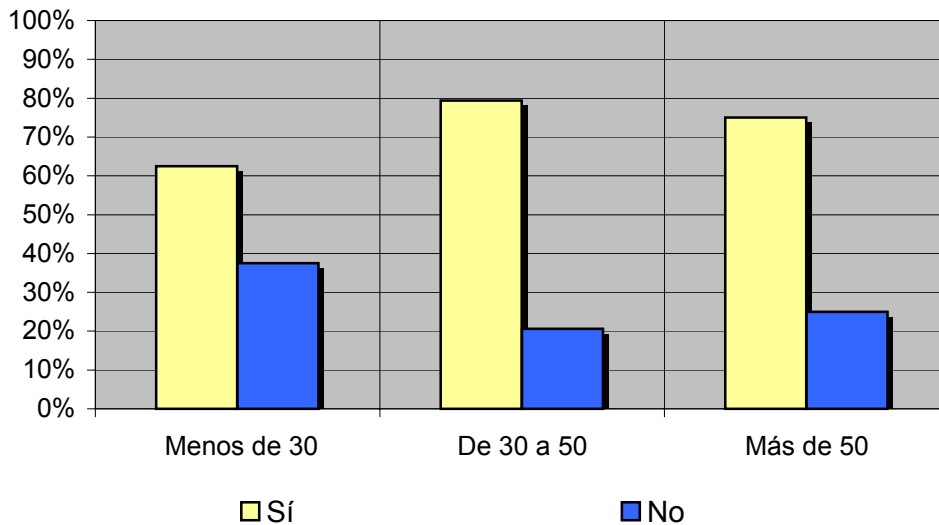


Mujeres



## Análisis comparativo por grupos de edad

Resp \ Grupo	Menos de 30	De 30 a 50	Más de 50
Sí	62,5%	79,4%	75,0%
No	37,5%	20,6%	25,0%



# INFORTÉCNICA

REF:sonradiotvmarbella01/p6/octubre05

Pregunta - ¿Con qué frecuencia sigue esta emisora?

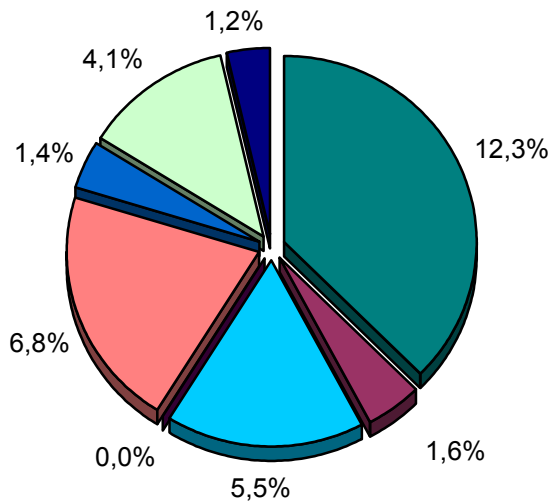
- A. Cada día
- B. Cada dos días
- C. Dos veces a la semana
- D. Solamente los fines de semana
- E. Una vez a la semana
- F. Una vez cada dos semanas
- G. Una vez al mes
- H. Menos de una vez al mes
- I. Nunca o casi nunca

Universo: población mayor de 15 años.

Nota:  
Alrededor del 50% de la población no es habitual de la radio.

Análisis general

Respuesta	Porcentaje de población	M. Error
Cada día	12,3%	2,7%
Cada dos días	1,6%	1,0%
Dos veces a la semana	5,5%	1,9%
Solo fines de semana	<1%	
Una vez a la semana	6,8%	2,1%
Cada dos semanas	1,4%	1,0%
Una vez al mes	4,1%	1,7%
Menos de una vez al mes	1,2%	0,9%
Nunca o casi nunca	67,1%	3,9%



- Cada día
- Cada dos días
- Dos veces a la semana
- Solo fines de semana
- Una vez a la semana
- Cada dos semanas
- Una vez al mes
- Menos de una vez al mes

# INFORTÉCNICA

REF:sonradiotvmarbella01/p6/octubre05

Pregunta - ¿Cuántos minutos al día dedica a "Radio TV Marbella"?

Muestra: población mayor de 15 años.

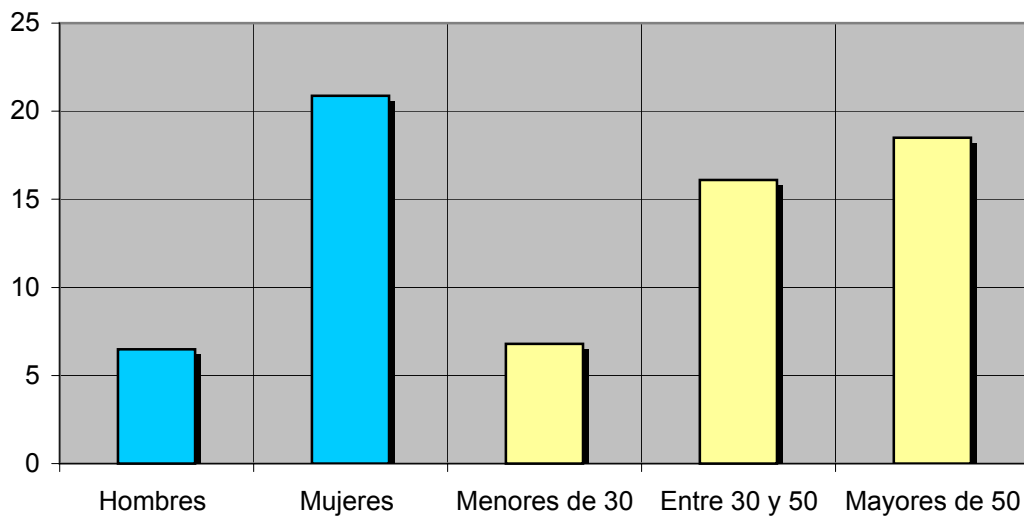
Minutos al día (análisis general)

min / día	desviación	SHARE
13,7	60,0	11%

Minutos al día (por sexos y edades)

Hombres	Mujeres	Menores de 30	Entre 30 y 50	Mayores de 50
6,5	20,9	6,8	16,1	18,5

Minutos al día (por sexos y edades)



# INFORTÉCNICA

REF:sonradiotvmarbella01/p6/octubre05

Pregunta - ¿Cuántos minutos al día dedica a "Radio TV Marbella"?

Muestra: población mayor de 15 años.

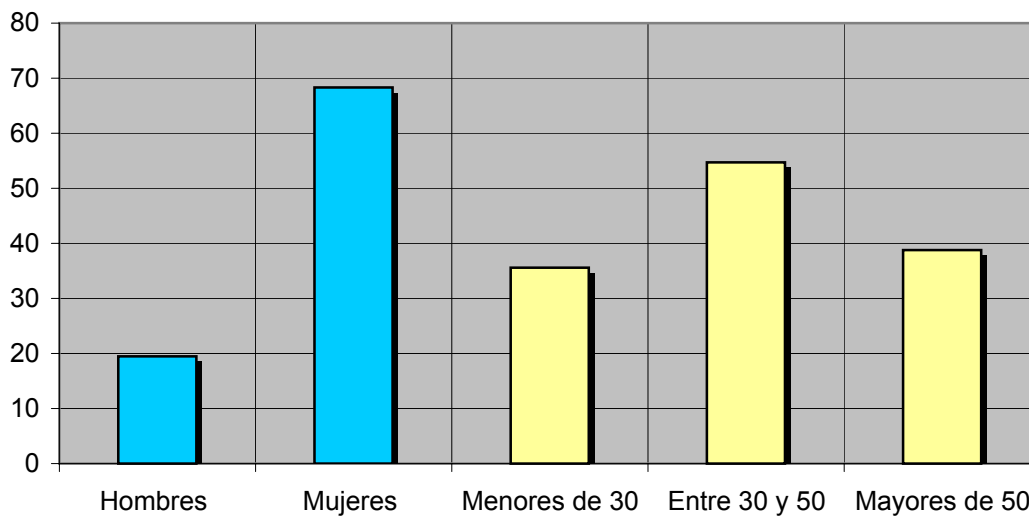
Minutos al día (análisis sobre los habituales a la emisora)

min / día	desviación
42,8	101,5

Minutos al día (por sexos y edades)

Hombres	Mujeres	Menores de 30	Entre 30 y 50	Mayores de 50
19,5	68,3	35,6	54,7	38,8

Minutos al día (por sexos y edades)



# INFORTÉCNICA

REF:sonradiotvmarbella01/p6/octubre05

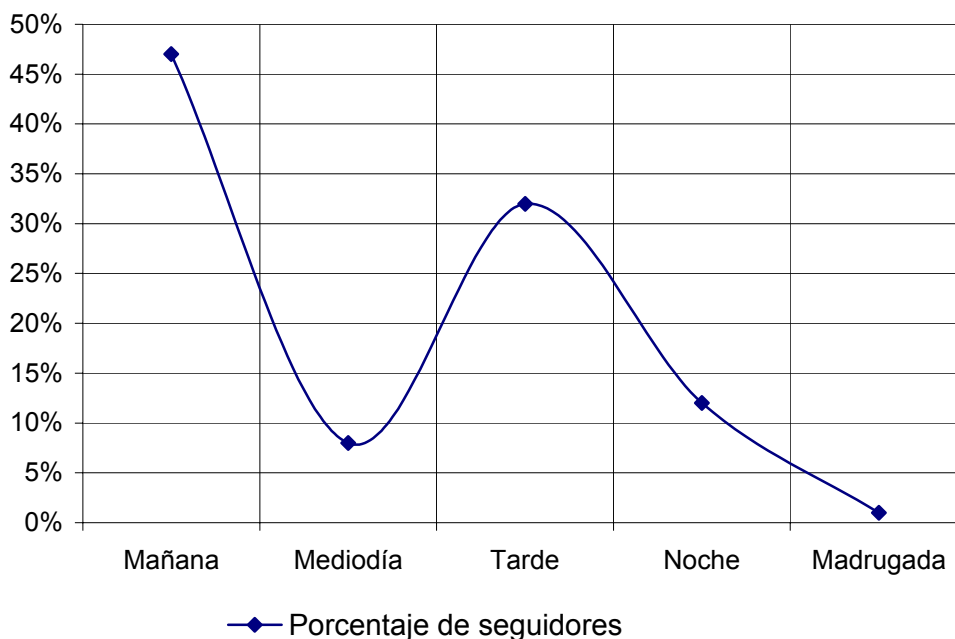
Pregunta - ¿A qué horas sigue habitualmente "Radio TV Marbella"?

- A. Mañana (6h - 12h)
- B. Mediodía (12h - 16h)
- C. Tarde (16h - 20h)
- D. Noche (20h - 1h)
- E. Madrugada (1h - 6h)

Muestra: población que dedica una media de más de un minuto al día a esta emisora

Análisis general

Respuesta	Porcentaje de seguidores
Mañana	47%
Mediodía	8%
Tarde	32%
Noche	12%
Madrugada	1%



## Nota

Los resultados obtenidos son un reflejo del horario más común de sintonización de la emisora. Lo que no significa que no la sigan fuera del horario más habitual.



# INFORTÉCNICA

REF:sonradiotvmarbella01/p6/octubre05

Pregunta - En cuanto a la recepción de la señal "Radio TV Marbella" ¿se recibe bien, regular o mal?

- A. Bién
- B. Regular
- C. Mal

Muestra: población que conoce la emisora.

Análisis general

RESPUESTA	Porcentaje
Bien	82,4%
Regular	14,1%
Mal	3,4%

