

ESTUDIO DE AUDIÊNCIA
"Canal San Roque Radio"

FICHA TÉCNICA

| | |
|---------------------------------------|--|
| Empresa que realiza el estudio | Información Técnica y Científica SL (Infortécnica) |
| Muestra | 606 personas |
| Universo | Población mayor de 15 años de San Roque, La Línea de la Concepción y Algeciras. |
| Tipo de entrevista | Telefónica, aleatoria y de distribución proporcional a la extensión de la población, obteniendo una muestra proporcional y significativa de cada grupo de sexo y edad. |
| Fecha del sondeo | Septiembre de 2005 |
| Horario de las entrevistas | Entre las 18:00 y las 22:00 horas de los días laborales. |
| Datos de Infortécnica | C/ Lepanto 422 08025 Barcelona Tel: 934334243 Fax: 934334239 Más información en: Http://www.infortecnica.com |

“Radio Canal San Roque” se aproxima a un 10 por ciento de share

“Radio Canal San Roque” es conocida por más del 80 por ciento de la población del área de San Roque, más del 27 por ciento la sigue de forma continuada, 7.700 radioyentes.

La media de tiempo que dedica a la emisora sus asiduos es de casi 40 minutos al día. La audiencia media en el área de difusión sobre el conjunto de la población es superior a diez minutos diarios, equivale a un porcentaje ligeramente inferior al 10 por ciento del conjunto total de las emisoras que se reciben en San Roque y su entorno (cuota de audiencia o share de su área). El GRP´s es próximo a 2.000 radioyentes.

La cresta de mayor audiencia se sitúa en la franja horaria de mañana, con una acumulación del 35 por ciento. Por la tarde, también presenta una importante audiencia que alcanza el 24 por ciento.

El perfil del público seguidor es de ambos sexos, con más adicción por parte de las personas de mayor edad.

INFORTÉCNICA

REF:soncanalsanroqueradio01/p6/septiembre05

Pregunta - ¿Conoce la emisora "Canal San Roque Radio"?

Muestra: población mayor de 15 años.

Análisis general en San Roque

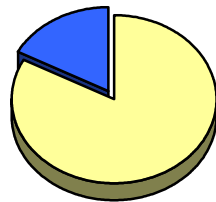
| Resp / Grupo | Porcentaje | M. Error |
|--------------|------------|----------|
| Sí | 80,3% | 3,23% |
| No | 19,7% | 3,23% |

En Algeciras y La Línea de la Concepción el índice de conocimiento de la emisora es del 25%

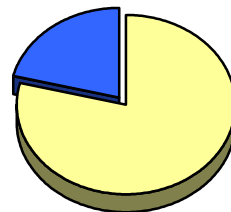
Análisis comparativo por grupos de sexo

| Resp / Grupo | Hombres | Mujeres |
|--------------|---------|---------|
| Sí | 82,7% | 78,9% |
| No | 17,3% | 21,1% |

Hombres

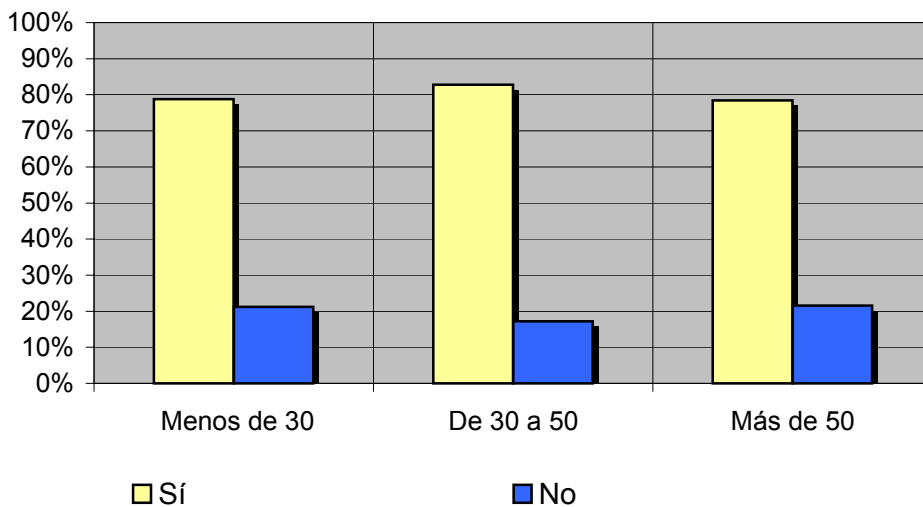


Mujeres



Análisis comparativo por grupos de edad

| Resp \ Grupo | Menos de 30 | De 30 a 50 | Más de 50 |
|--------------|-------------|------------|-----------|
| Sí | 78,8% | 82,8% | 78,4% |
| No | 21,2% | 17,2% | 21,6% |



INFORTÉCNICA

REF:soncanalsanroqueradio01/p6/septiembre05

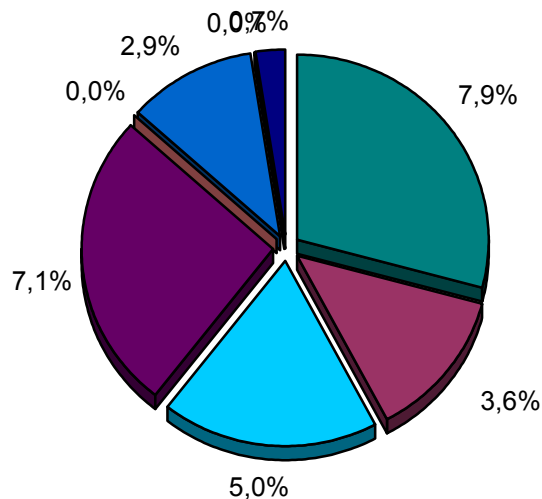
Pregunta - ¿Con qué frecuencia sigue esta emisora?

- A. Cada día
- B. Cada dos días
- C. Dos veces a la semana
- D. Solamente los fines de semana
- E. Una vez a la semana
- F. Una vez cada dos semanas
- G. Una vez al mes
- H. Menos de una vez al mes
- I. Nunca o casi nunca

Universo: población mayor de 15 años.

Análisis general (San Roque)

| Respuesta | Porcentaje de población | M. Error |
|-------------------------|-------------------------|----------|
| Cada día | 7,9% | 2,2% |
| Cada dos días | 3,6% | 1,5% |
| Dos veces a la semana | 5,0% | 1,8% |
| Solo fines de semana | 7,1% | 2,1% |
| Una vez a la semana | <1% | |
| Cada dos semanas | 2,9% | 1,4% |
| Una vez al mes | <1% | |
| Menos de una vez al mes | 0,7% | 0,7% |
| Nunca o casi nunca | 72,8% | 3,6% |



- Cada día
- Cada dos días
- Dos veces a la semana
- Solo fines de semana
- Una vez a la semana
- Cada dos semanas
- Una vez al mes
- Menos de una vez al mes

INFORTÉCNICA

REF:soncanalsanroqueradio01/p6/septiembre05

Pregunta - ¿Cuántos minutos al día dedica a "Canal San Roque Radio"?

Muestra: población mayor de 15 años.

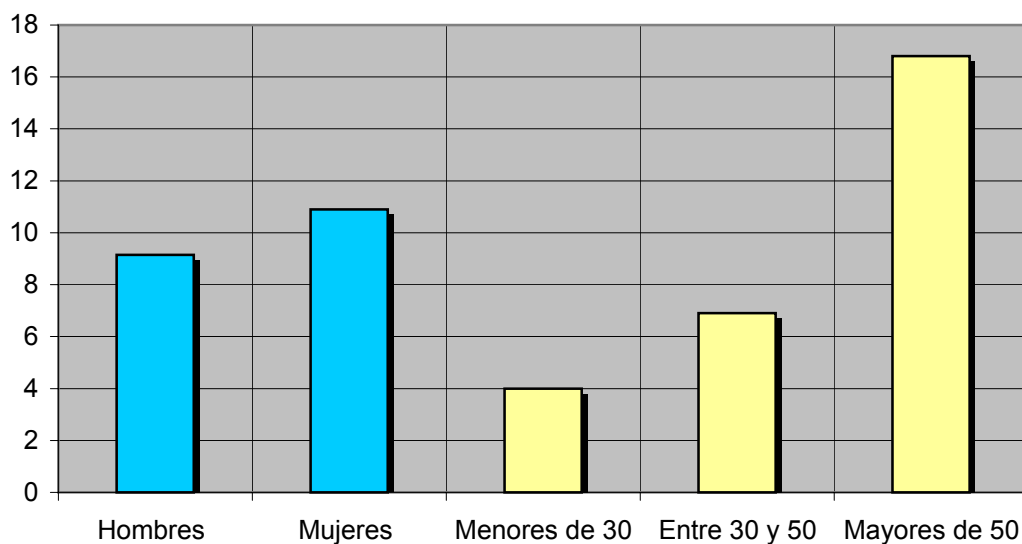
Minutos al día (análisis general en San Roque)

| min / día | desviación |
|-----------|------------|
| 10,2 | 32,5 |

Minutos al día (por sexos y edades)

| Hombres | Mujeres | Menores de 30 | Entre 30 y 50 | Mayores de 50 |
|---------|---------|---------------|---------------|---------------|
| 9,2 | 10,9 | 4,0 | 6,9 | 16,8 |

Minutos al día (por sexos y edades)



INFORTÉCNICA

REF:soncanalsanroqueradio01/p6/septiembre05

Pregunta - ¿Cuántos minutos al día dedica a "Canal San Roque Radio"?

Muestra: población mayor de 15 años.

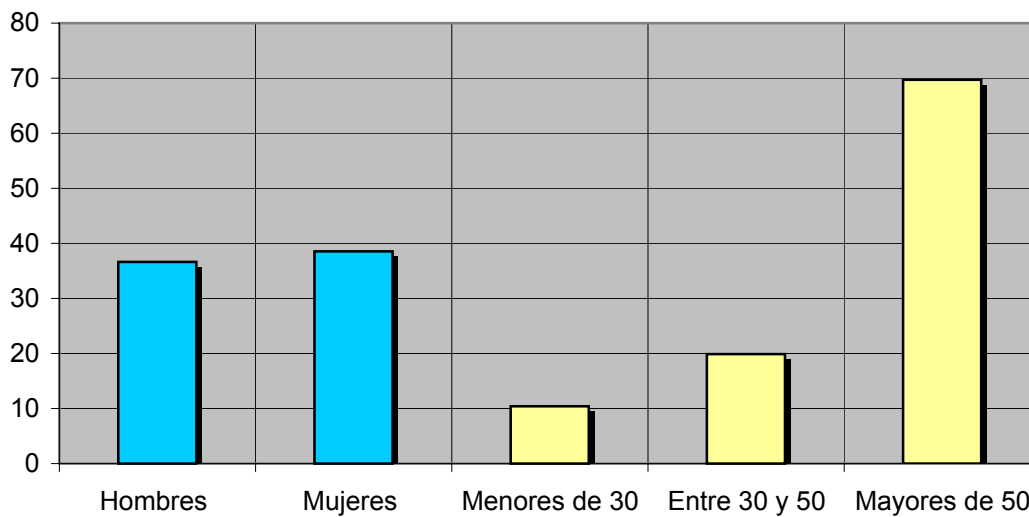
Minutos al día (análisis sobre los habituales a la emisora)

| min / día | desviación |
|-----------|------------|
| 37,0 | 53,6 |

Minutos al día (por sexos y edades)

| Hombres | Mujeres | Menores de 30 | Entre 30 y 50 | Mayores de 50 |
|---------|---------|---------------|---------------|---------------|
| 36,6 | 38,5 | 10,4 | 19,9 | 69,7 |

Minutos al día (por sexos y edades)



INFORTÉCNICA

REF:soncanalsanroqueradio01/p6/septiembre05

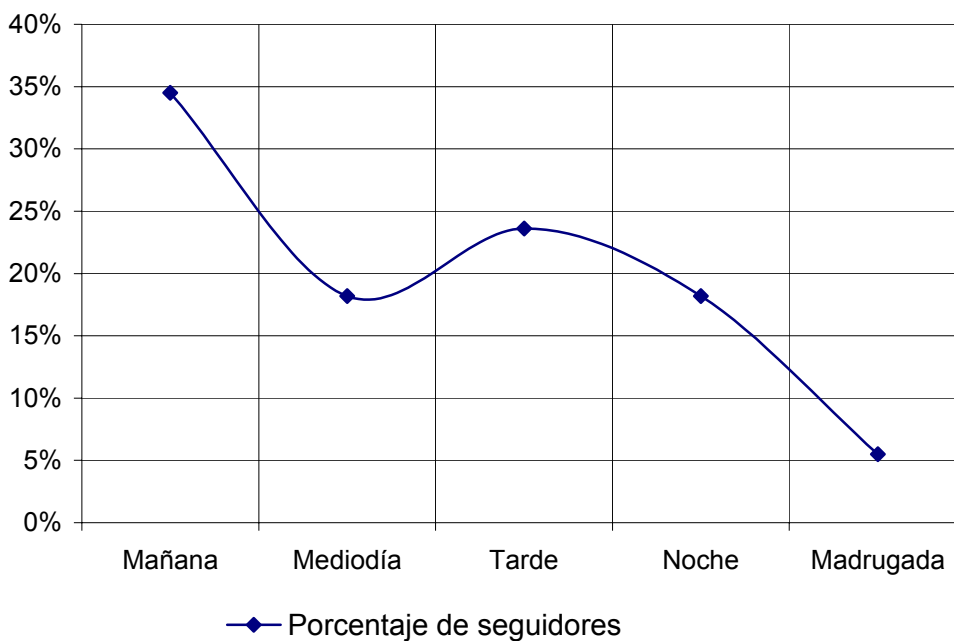
Pregunta - ¿A qué horas sigue habitualmente "Canal San Roque Radio"?

- A. Mañana (6h - 12h)
- B. Mediodía (12h - 16h)
- C. Tarde (16h - 20h)
- D. Noche (20h - 1h)
- E. Madrugada (1h - 6h)

Muestra: población que dedica una media de más de un minuto al día a esta emisora

Análisis general

| Respuesta | Porcentaje de seguidores |
|-----------|--------------------------|
| Mañana | 34,5% |
| Mediodía | 18,2% |
| Tarde | 23,6% |
| Noche | 18,2% |
| Madrugada | 5,5% |



Nota

Los resultados obtenidos son un reflejo del horario más común de sintonización de la emisora. Lo que no significa que no la sigan fuera del horario más habitual.

INFORTÉCNICA

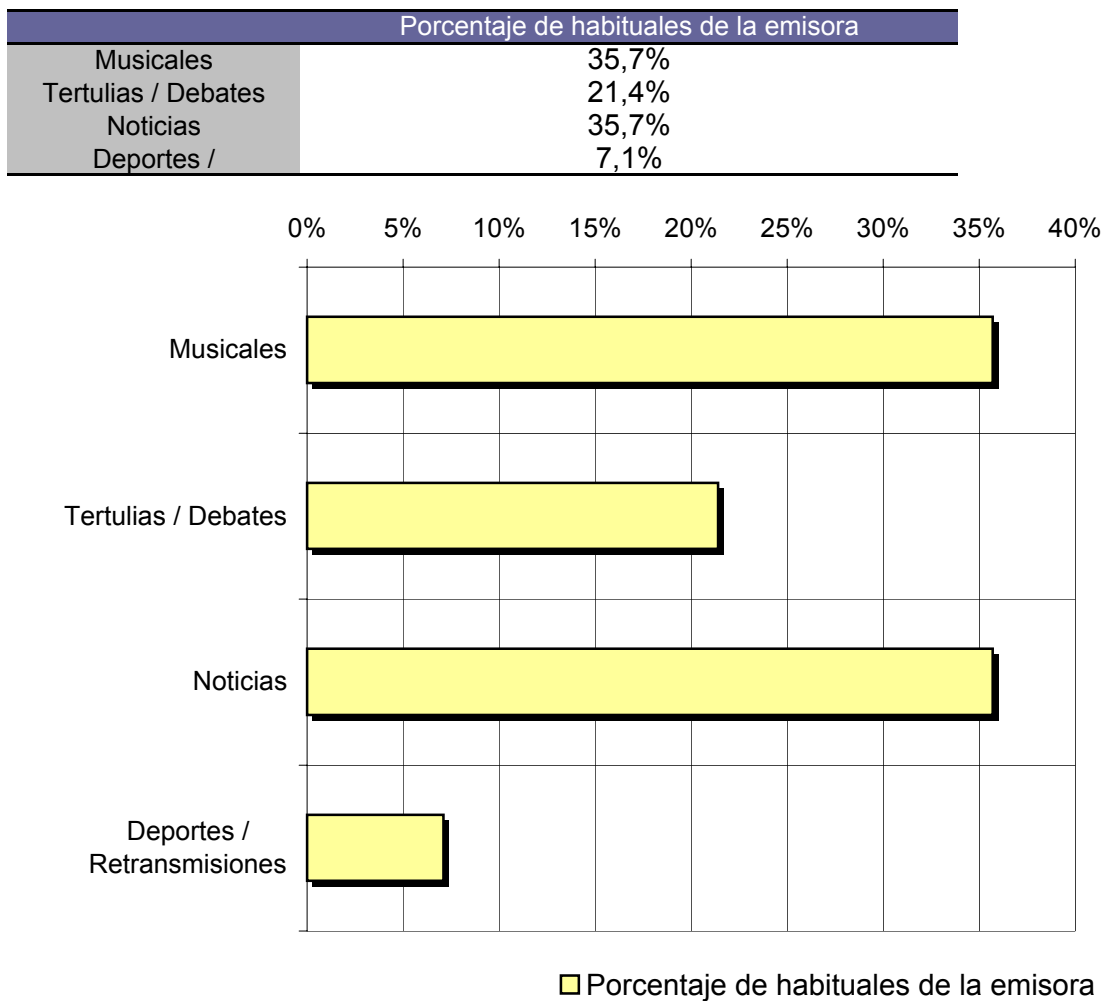
REF:soncanalsanroqueradio01/p6/septiembre05

Pregunta - ¿Qué es lo que más le gusta de la programación de esta emisora y de la radio, en general?

Musicales
Tertulias / Debates
Noticias
Deportes / Retransmisiones

Muestra: población que dedica una media de más de un minuto al día a esta emisora

Análisis general



INFORTÉCNICA

REF:soncanalsanroqueradio01/p6/septiembre05

Pregunta - ¿Qué días suele escuchar esta emisora?

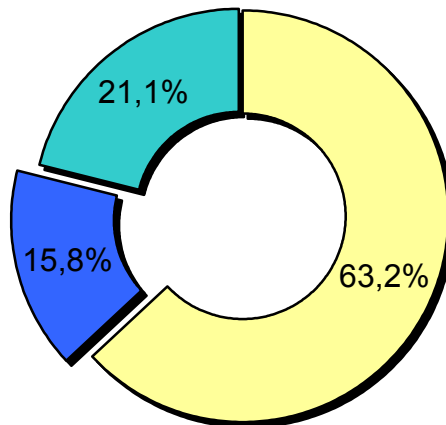
1. Preferentemente días laborables
2. Preferentemente fines de semana
3. Indistintamente

Muestra: población que dedica una media de más de un minuto al día a esta emisora

Análisis general

| Resp / Grupo | Porcentaje |
|-----------------|------------|
| Días laborables | 63,2% |
| Fines de semana | 15,8% |
| Indistintamente | 21,1% |

Análisis general



■ Días laborables ■ Fines de semana ■ Indistintamente

INFORTÉCNICA

REF:soncanalsanroqueradio01/p6/septiembre05

Pregunta - En cuanto a la recepción de la señal "Canal San Roque Radio" ¿se recibe bien, regular o mal?

- A. Bién
- B. Regular
- C. Mal

Muestra: población que conoce la emisora en San Roque.

Análisis general

| RESPUESTA | Porcentaje |
|-----------|------------|
| Bien | 89,3% |
| Regular | 7,1% |
| Mal | 3,6% |

