

ESTUDIO DE AUDIÊNCIA
"Altamira TV"

FICHA TÉCNICA

Empresa que realiza el estudio	Información Técnica y Científica SL (Infortécnica)
Muestra	510 personas
Universo	Población mayor de 15 años de Santander.
Tipo de entrevista	Telefónica, aleatoria y de distribución proporcional a la extensión de la población, obteniendo una muestra proporcional y significativa de cada grupo de sexo y edad.
Fecha del sondeo	Marzo de 2005
Horario de las entrevistas	Entre las 18:00 y las 22:00 horas de los días laborales.
Datos de Infortécnica	C/ Lepanto 422 08025 Barcelona Tel: 934334243 Fax: 934334239 Más información en: Http://www.infortecnica.com

"ALTAMIRA TV" seguida por un 20 por ciento de la población de Santander

"Altamira TV" es conocida por un 48 por ciento de la población de Santander y su entorno. La tiene presintonizada en sus receptores un 27 por ciento. Un 20 por ciento la sigue de forma habitual, que le dedica al día una media de seis minutos y medio.

La audiencia media en el área de difusión sobre el conjunto de la población es de 1,3 minutos. "Altamira TV" obtiene una cuota (share) próximo al uno por ciento y un GRP's, de 3.000 telespectadores al día.

La cota de mayor audiencia se sitúa en la franja horaria de por la noche, con una acumulación del 60 por ciento o, lo que es lo mismo, de 8.000 telespectadores.

INFORTÉCNICA

REF:sonaltamiratv01/p6/marzo05

Pregunta - ¿Conoce la emisora "Altamira TV"?

Muestra: población mayor de 15 años.

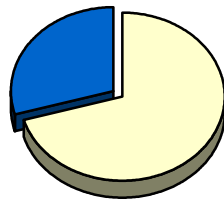
Análisis general

Resp / Grupo	Porcentaje	M. Error
Sí	47,7%	4,42%
No	52,3%	4,42%

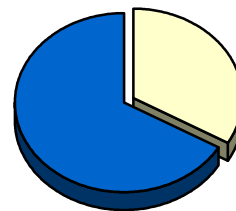
Análisis comparativo por grupos de sexo

Resp / Grupo	Hombres	Mujeres
Sí	70,6%	33,3%
No	29,4%	66,7%

Hombres

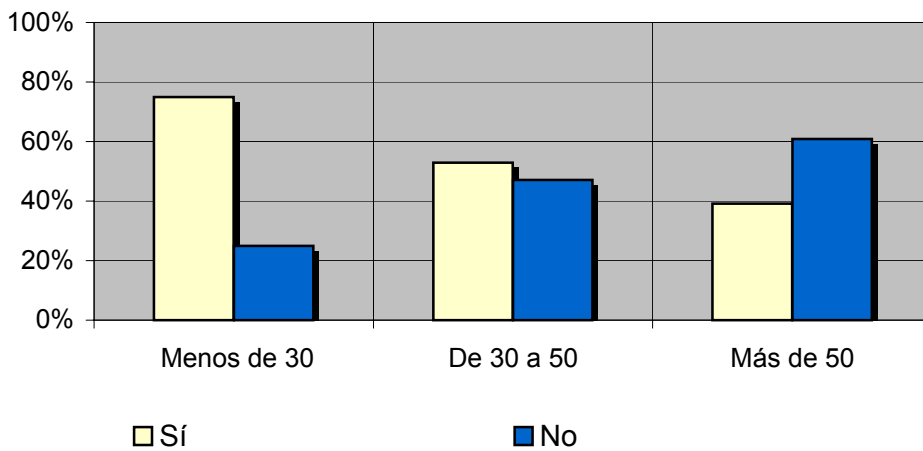


Mujeres



Análisis comparativo por grupos de edad

Resp \ Grupo	Menos de 30	De 30 a 50	Más de 50
Sí	75,0%	52,9%	39,1%
No	25,0%	47,1%	60,9%



INFORTÉCNICA

REF:sonaltamiratv01/p6/marzo05

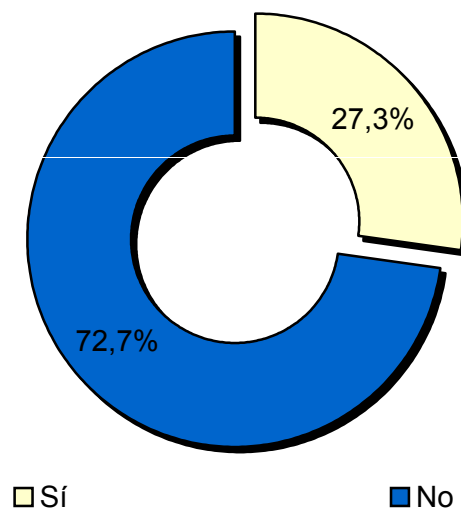
Pregunta - ¿Tiene sintonizada "Altamira TV" en su televisor?

Muestra: población mayor de 15 años.

Análisis general

Resp / Grupo	Porcentaje	M. Error
Sí	27,3%	3,95%
No	72,7%	3,95%

Análisis general



INFORTÉCNICA

REF:sonaltamiratv01/p6/marzo05

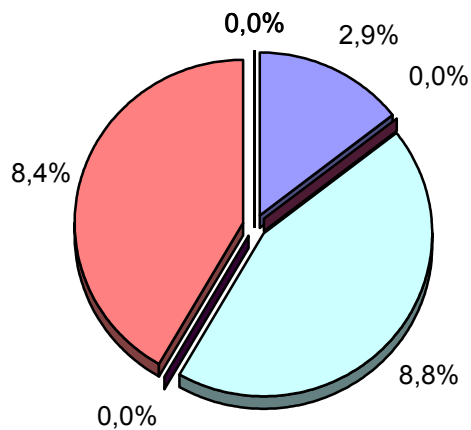
Pregunta - ¿Con qué frecuencia sigue esta emisora?

- A. Cada día
- B. Cada dos días
- C. Dos veces a la semana
- D. Solamente los fines de semana
- E. Una vez a la semana
- F. Una vez cada dos semanas
- G. Una vez al mes
- H. Menos de una vez al mes
- I. Nunca o casi nunca

Universo: población mayor de 15 años.

Análisis general

Respuesta	Porcentaje de población	M. Error
Cada día	2,9%	1,5%
Cada dos días	<1%	
Dos veces a la semana	8,8%	2,5%
Solo fines de semana	<1%	
Una vez a la semana	8,4%	2,5%
Cada dos semanas	<1%	
Una vez al mes	<1%	
Menos de una vez al mes	<1%	
Nunca o casi nunca	80,0%	3,5%



- Cada día
- Cada dos días
- Dos veces a la semana
- Solo fines de semana
- Una vez a la semana
- Cada dos semanas
- Una vez al mes
- Menos de una vez al mes

INFORTÉCNICA

REF:sonaltamiratv01/p6/marzo05

Pregunta - ¿Cuántos minutos al día dedica a "Altamira TV"?

Muestra: población mayor de 15 años.

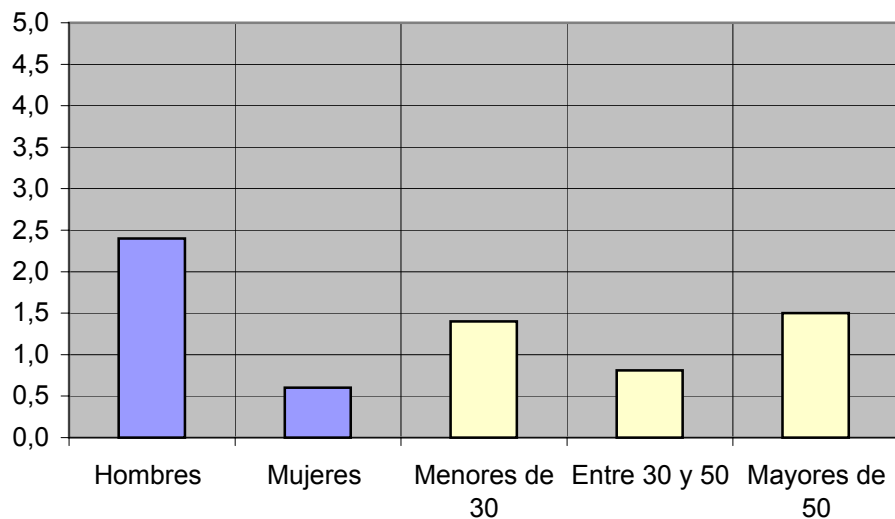
Minutos al día (análisis general)

min / día	desviación
1,3	3,5

Minutos al día (por sexos y edades)

Hombres	Mujeres	Menores de 30	Entre 30 y 50	Mayores de 50
2,4	0,6	1,4	0,8	1,5

Minutos al día (por sexos y edades)



INFORTÉCNICA

REF:sonaltamiratv01/p6/marzo05

Pregunta - ¿Cuántos minutos al día dedica a "Altamira TV"?

Muestra: población mayor de 15 años.

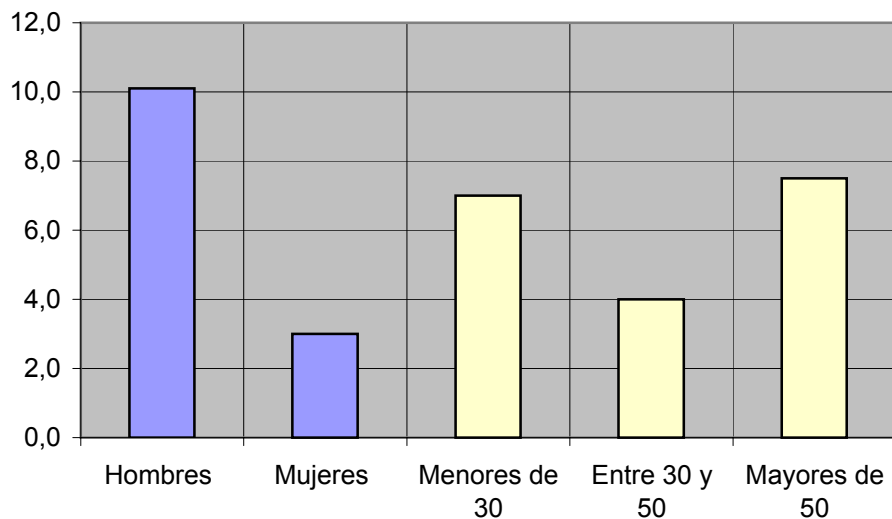
Minutos al día (análisis sobre los habituales de la emisora)

min / día	desviación
6,4	5,4

Minutos al día (por sexos y edades)

Hombres	Mujeres	Menores de 30	Entre 30 y 50	Mayores de 50
10,1	3,0	7,0	4,0	7,5

Minutos al día (por sexos y edades)



INFORTÉCNICA

REF:sonaltamiratv01/p6/marzo05

Pregunta - En cuanto a la recepción de la señal "Altamira TV" ¿se recibe bien, regular o mal?

- A. Bién
- B. Regular
- C. Mal

Muestra: población que conoce la emisora.

Análisis general

RESPUESTA	Porcentaje
Bien	28,6%
Regular	21,4%
Mal	50,0%

