

ESTUDIO DE AUDIÊNCIA

"Radio Intercontinental"

Datos de abril de 2005

FICHA TÉCNICA

Empresa que realiza el estudio	Información Técnica y Científica SL (Infortécnica)
Muestra	597 personas
Universo	Población mayor de 15 años de Madrid.
Tipo de entrevista	Telefónica, aleatoria y de distribución proporcional a la extensión de la población, obteniendo una muestra proporcional y significativa de cada grupo de sexo y edad.
Fecha del sondeo	Abril de 2005
Horario de las entrevistas	Entre las 18:00 y las 22:00 horas de los días laborales.
Datos de Infortécnica	C/ Lepanto 422 08025 Barcelona Tel: 934334243 Fax: 934334239 Más información en: Http://www.infortecnica.com

RADIO INTERCONTINENTAL, MEDIO MILLÓN DE RADIOYENTES LA ESCUCHAN CADA DÍA

El cambio de hábitos de audiencia a raíz de la incorporación de Internet como nuevo medio muy emergente, afecta en mucha menor medida a “Radio Intercontinental” que a otras emisoras de la FM, de público más joven; de ahí, que aún estando en la onda media, el share de “Radio Intercontinental” sobrepase el ocho por ciento de cuota de audiencia en Madrid y Toledo, alcanzando un tres por ciento en extensas áreas de la Meseta, al este y sur de Madrid. Por otra parte, gracias a la onda media, la audiencia potencial de la emisora supera 10 millones de personas.

La sintonización diaria de la “Inter.” alcanza el ocho por ciento; cerca de 500.000 radioyentes escuchan diariamente la emisora y otros tantos más de forma habitual.

Sus asiduos dedican a la “Inter” una media de 30 minutos diarios. La cuota de audiencia, GRP’s de Madrid, se aproxima a 100.000 personas, a los que debemos sumar cerca de 40.000 más en Toledo y otras provincias de Castilla La Mancha . Al tratarse de una emisora de onda media, en el conjunto de su indefinible área de difusión, el número de radioyentes debe incrementarse mucho más.

Entre los incondicionales de las tertulias, “Radio Intercontinental” tiene un amplio porcentaje de adeptos, que responden con gran fidelidad a la buena oferta de programación que presenta la “Inter”. Por otra parte, los mayores de 50 años, los grandes seguidores de la emisora, prolongan cada vez más su tiempo de audiencia de radio y son fieles a este medio, como muestra el último sondeo realizado. Sin duda, la publicidad dirigida a dicho grupo puede encontrar en la “Inter” la mejor respuesta, además de sectores donde la AM muestra claras ventajas, como el transporte.

INFORTÉCNICA

REF:soninter01/p6/abril05

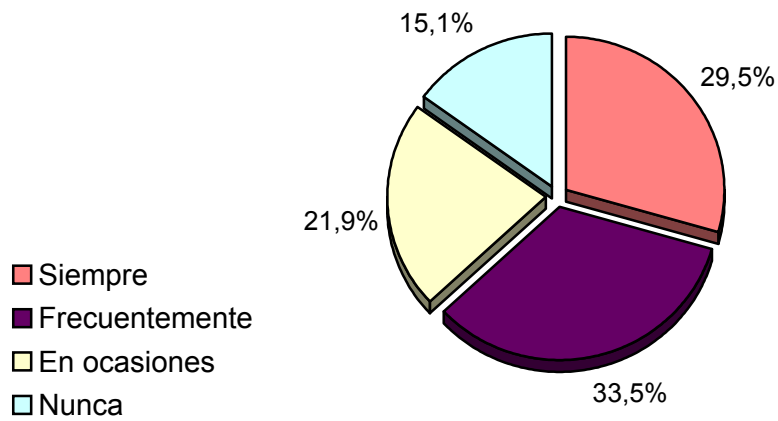
Pregunta - ¿Escucha ud la radio?

- A. Siempre
- B. Frecuentemente
- C. En raras ocasiones
- C. Nunca

Muestra: población que conoce la emisora.

Análisis por poblaciones

RESPUESTA	Madrid
Siempre	29,5%
Frecuentemente	33,5%
En ocasiones	21,9%
Nunca	15,1%



INFORTÉCNICA

REF:soninter01/p6/abril05

Pregunta - ¿Conoce la emisora "Radio Intercontinental"?

- Universo: población mayor de 15 años.

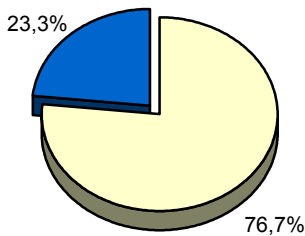
Análisis general

Resp / Grupo	Madrid
Sí	75,7%
No	24,3%

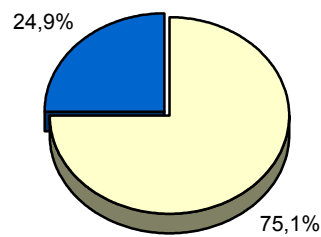
Análisis comparativo por sexos.

Resp / Grupo	Hombres	Mujeres
Sí	76,7%	75,1%
No	23,3%	24,9%

Hombres

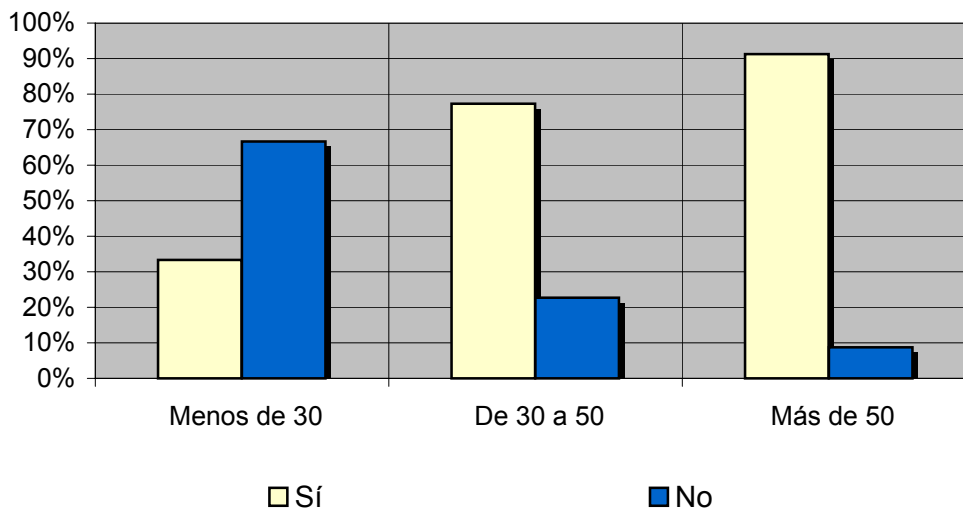


Mujeres



Análisis comparativo por grupos de edad.

Resp \ Grupo	Menos de 30	De 30 a 50	Más de 50
Sí	33,3%	77,3%	91,3%
No	66,7%	22,7%	8,7%



INFORTÉCNICA

REF:soninter01/p6/abril05

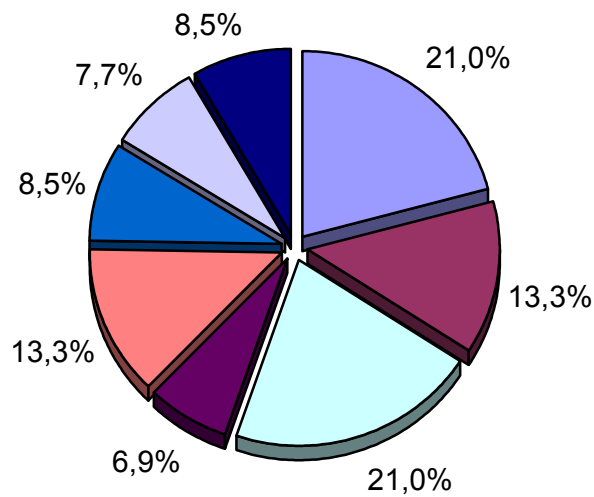
Pregunta - ¿Con qué frecuencia escucha esta emisora?

- A. Cada día
- B. Cada dos días
- C. Dos veces a la semana
- D. Solamente los fines de semana
- E. Una vez a la semana
- F. Una vez cada dos semanas
- G. Una vez al mes
- H. Menos de una vez al mes
- I. Nunca o casi nunca

Universo: población mayor de 15 años.

Análisis general

Respuesta	Madrid
Cada día	5,2%
Cada dos días	3,3%
Dos veces a la semana	5,2%
Solo fines de semana	1,7%
Una vez a la semana	3,3%
Cada dos semanas	2,1%
Una vez al mes	1,9%
Menos de una vez al mes	2,1%
Nunca o casi nunca	75,4%



- Cada día
- Cada dos días
- Dos veces a la semana
- Solo fines de semana
- Una vez a la semana
- Cada dos semanas
- Una vez al mes
- Menos de una vez al mes

INFORTÉCNICA

REF:soninter01/p6/abril05

Pregunta - ¿Cuántos minutos al día dedica a "Radio Intercontinental"?

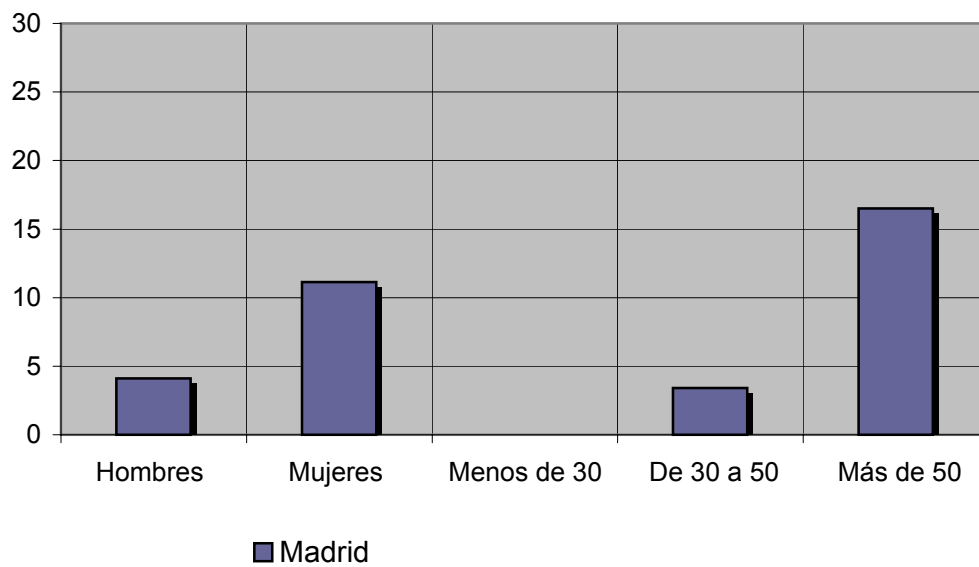
Muestra: población mayor de 15 años.

Análisis general

Fecha	min / día	desviación
Madrid	8,8	31,8

Minutos al día por sexos y edades

Fecha	Hombres	Mujeres	Menos de 30	De 30 a 50	Más de 50
Madrid	4,1	11,1	<1%	3,4	16,5



INFORTÉCNICA

REF:soninter01/p6/abril05

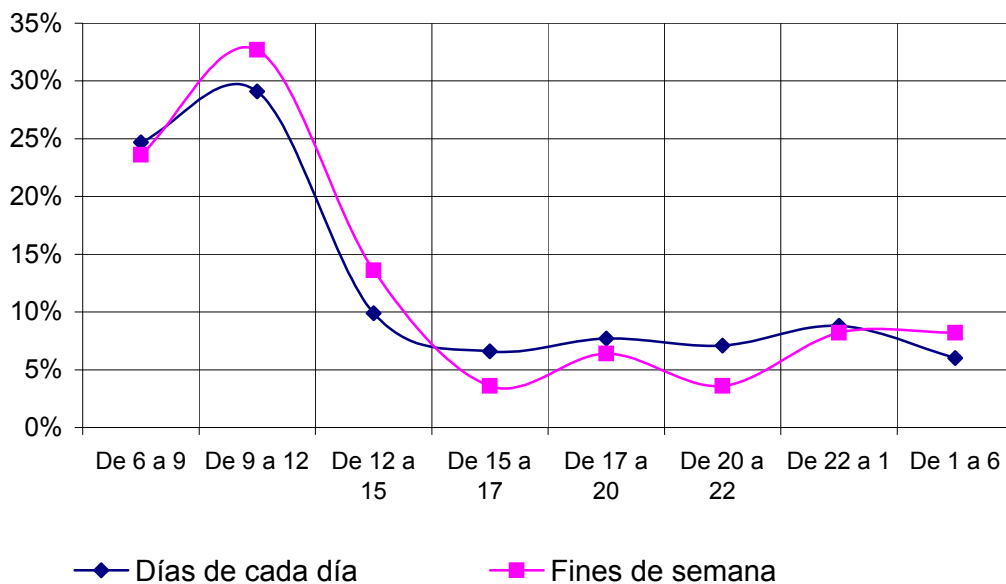
Pregunta - Preferencia horaria de sus oyentes

- A. De 6 a 9 horas
- B. De 9 a 12 horas
- C. De 12 a 15 horas
- D. De 15 a 17 horas
- E. De 17 a 20 horas
- F. De 20 a 22 horas
- G. De 22 a 1 horas
- H. De 1 a 6 horas

Muestra: población que dedica una media de más de un minuto al día a esta emisora

Análisis general

Respuesta	Días de cada día	Fines de semana
De 6 a 9	24,7%	23,6%
De 9 a 12	29,1%	32,7%
De 12 a 15	9,9%	13,6%
De 15 a 17	6,6%	3,6%
De 17 a 20	7,7%	6,4%
De 20 a 22	7,1%	3,6%
De 22 a 1	8,8%	8,2%
De 1 a 6	6,0%	8,2%



Nota

Estos datos se deducen a partir de la pregunta "¿a qué horas suele escuchar más esta emisora?". Los resultados obtenidos son un reflejo del horario más común de sintonización.

INFORTÉCNICA

REF:soninter01/p6/abril05

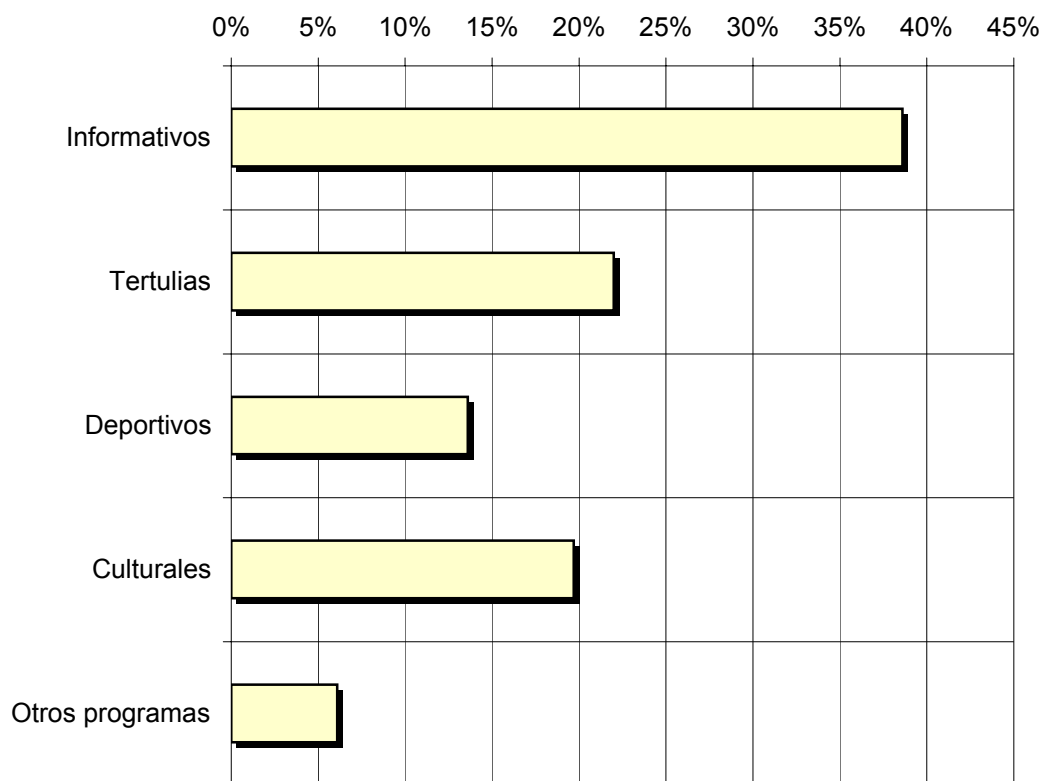
Pregunta - ¿Qué es lo que más le gusta de la programación de esta emisora?

- Informativos
- Tertulias
- Deportivos
- Culturales
- Otros programas

Muestra: población que dedica una media de más de un minuto al día a esta emisora

Análisis general

Respuestas	Porcentaje de habituales de la emisora
Informativos	38,6%
Tertulias	22,0%
Deportivos	13,6%
Culturales	19,7%
Otros programas	6,1%



□ Porcentaje de habituales de la emisora

INFORTÉCNICA

REF:soninter01/p6/abril05

Pregunta - En cuanto a la recepción de la señal "Radio Intercontinental" ¿se recibe bien, regular o mal?

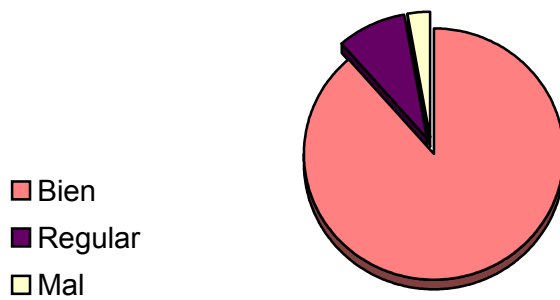
- A. Bien
- B. Regular
- C. Mal

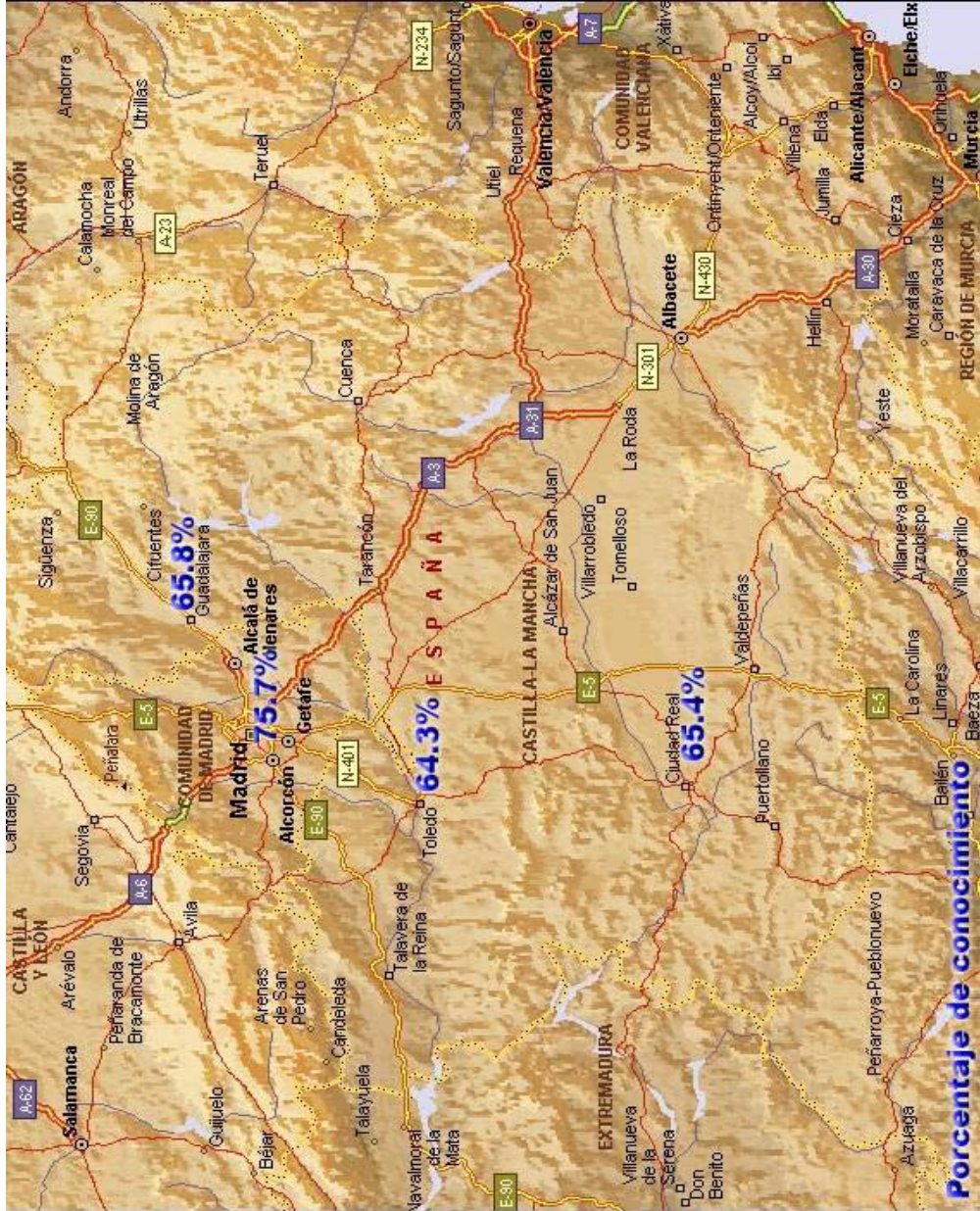
Muestra: población que conoce la emisora.

Análisis por poblaciones

RESPUESTA	Madrid
Bien	88,6%
Regular	8,5%
Mal	2,8%

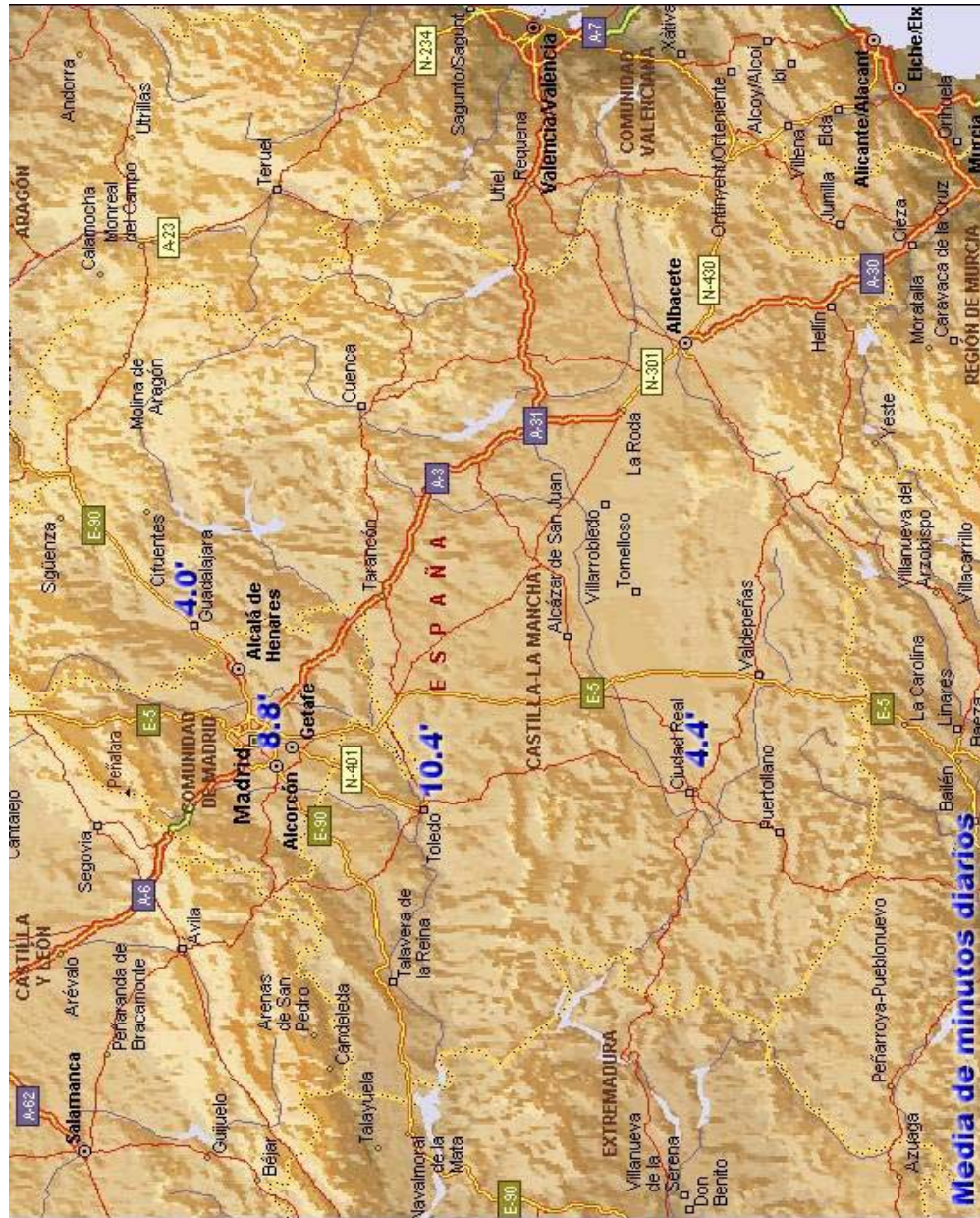
Madrid





Porcentaje de conocimiento





Media de minutos diarios