

ESTUDIO DE AUDIÊNCIA
"Granada Mira TV"

FICHA TÉCNICA

Empresa que realiza el estudio	Información Técnica y Científica SL (Infortécnica)
Muestra	574 personas
Universo	Población mayor de 15 años de Granada.
Tipo de entrevista	Telefónica, aleatoria y de distribución proporcional a la extensión de la población, obteniendo una muestra proporcional y significativa de cada grupo de sexo y edad.
Fecha del sondeo	Noviembre de 2004
Horario de las entrevistas	Entre las 18:00 y las 22:00 horas de los días laborales.
Datos de Infortécnica	C/ Lepanto 422 08025 Barcelona Tel: 934334243 Fax: 934334239 Más información en: Http://www.infortecnica.com

"Granada Mira TV", antigua "Tele Nieve" la ven 40.000 telespectadores cada día

"Granada Mira TV", antigua "Tele Nieve" es conocida por su actual marca por un 52 por ciento de los granadinos. 70.000 personas la siguen de forma habitual. El seguimiento diario alcanza 40.000 personas, que le dedican una media de 20 minutos.

La audiencia media en el área de difusión sobre el conjunto de la población, identificando la marca "Granada Mira TV", es de cinco minutos al día (tres por ciento de share), incluyendo la antigua denominación de "Tele Nieve" alcanza 11 minutos y, por tanto, se aproxima al seis por ciento de share, con un GRP's, de 13.000 telespectadores al día.

La mayor audiencia se sitúa en la franja horaria de la noche, con una acumulación del 60 por ciento, 7.200 telespectadores. Los más seguidos son: los noticiarios, informativos y entrevistas sobre temas locales. Los culturales, musicales y películas también obtienen muy buenos índices, así como el resto de la programación, que interesa a todos los grupos de sexo y edad.

INFORTÉCNICA

REF:sonmiratv01/p6/noviembre04

Pregunta - ¿Conoce la emisora "Granada Mira TV"?

Muestra: población mayor de 15 años.

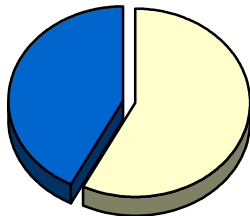
Análisis general

Resp / Grupo	Porcentaje	M. Error
Sí	51,7%	4,17%
No	48,3%	4,17%

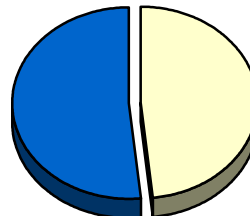
Análisis comparativo por grupos de sexo

Resp / Grupo	Hombres	Mujeres
Sí	57,5%	48,4%
No	42,5%	51,6%

Hombres

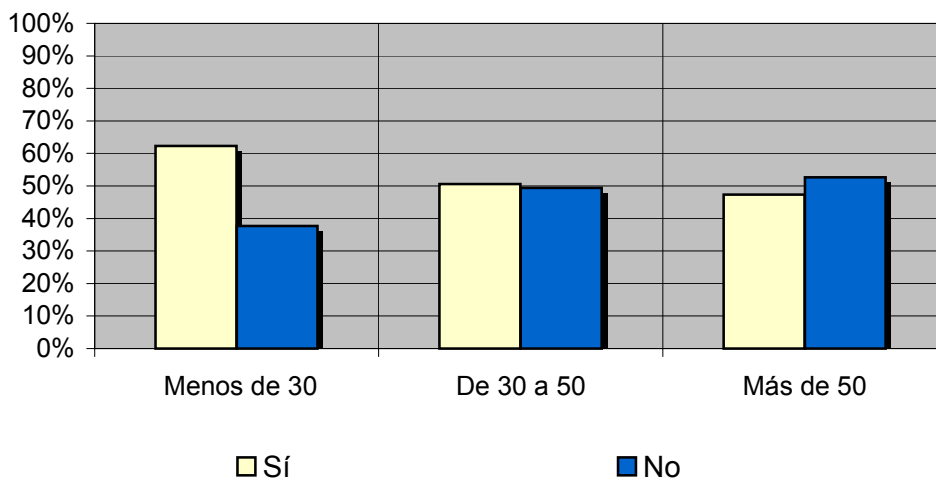


Mujeres



Análisis comparativo por grupos de edad

Resp \ Grupo	Menos de 30	De 30 a 50	Más de 50
Sí	62,3%	50,6%	47,3%
No	37,7%	49,4%	52,7%



INFORTÉCNICA

REF:sonmiratv01/p6/noviembre04

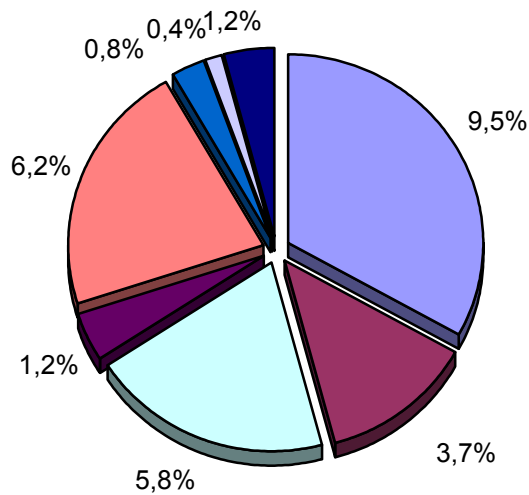
Pregunta - ¿Con qué frecuencia sigue esta emisora?

- A. Cada día
- B. Cada dos días
- C. Dos veces a la semana
- D. Solamente los fines de semana
- E. Una vez a la semana
- F. Una vez cada dos semanas
- G. Una vez al mes
- H. Menos de una vez al mes
- I. Nunca o casi nunca

Universo: población mayor de 15 años.

Análisis general

Respuesta	Porcentaje de población	M. Error
Cada día	9,5%	2,4%
Cada dos días	3,7%	1,6%
Dos veces a la semana	5,8%	2,0%
Solo fines de semana	1,2%	0,9%
Una vez a la semana	6,2%	2,0%
Cada dos semanas	0,8%	0,7%
Una vez al mes	0,4%	0,5%
Menos de una vez al mes	1,2%	0,9%
Nunca o casi nunca	71,1%	3,8%



- Cada día
- Cada dos días
- Dos veces a la semana
- Solo fines de semana
- Una vez a la semana
- Cada dos semanas
- Una vez al mes
- Menos de una vez al mes

INFORTÉCNICA

REF:sonmiratv01/p6/noviembre04

Pregunta - ¿Cuántos minutos al día dedica a "Granada Mira TV"?

Muestra: población mayor de 15 años.

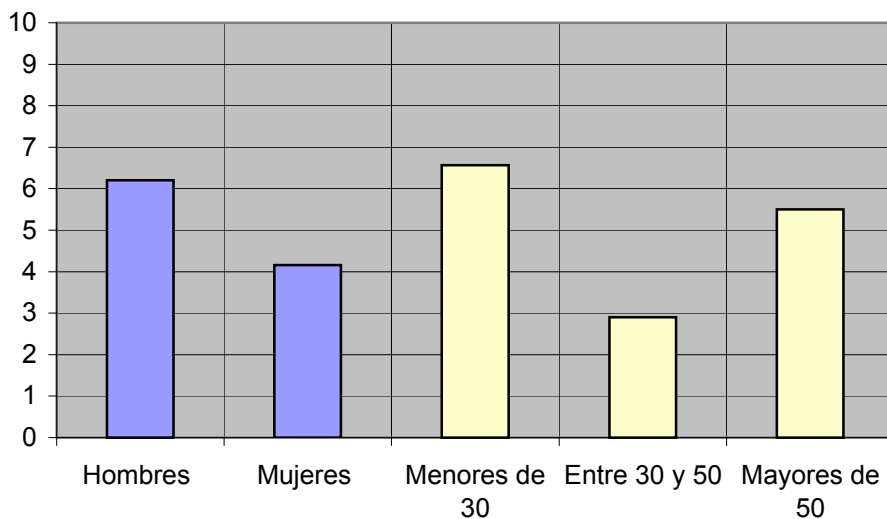
Minutos al día (análisis general)

min / día	desviación
4,9	13,3

Minutos al día (por sexos y edades)

Hombres	Mujeres	Menores de 30	Entre 30 y 50	Mayores de 50
6,2	4,2	6,6	2,9	5,5

Minutos al día (por sexos y edades)



INFORTÉCNICA

REF:sonmiratv01/p6/noviembre04

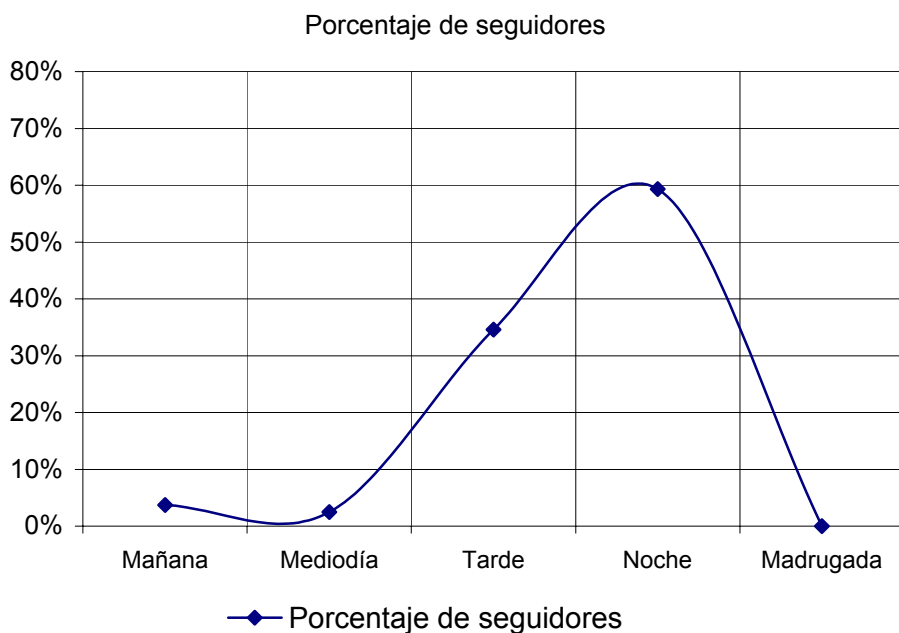
Pregunta - ¿A qué horas sigue habitualmente "Granada Mira TV"?

- A. Mañana (6h - 12h)
- B. Mediodía (12h - 16h)
- C. Tarde (16h - 20h)
- D. Noche (20h - 1h)
- E. Madrugada (1h - 6h)

Muestra: población que dedica una media de más de un minuto al día a esta emisora

Análisis general

Respuesta	Porcentaje de seguidores
Mañana	3,7%
Mediodía	2,5%
Tarde	34,6%
Noche	59,3%
Madrugada	<1%



Nota

Los resultados obtenidos son un reflejo del horario más común de sintonización de la emisora. Lo que no significa que no la sigan fuera del horario más habitual.

INFORTÉCNICA

REF:sonmiratv01/p6/noviembre04

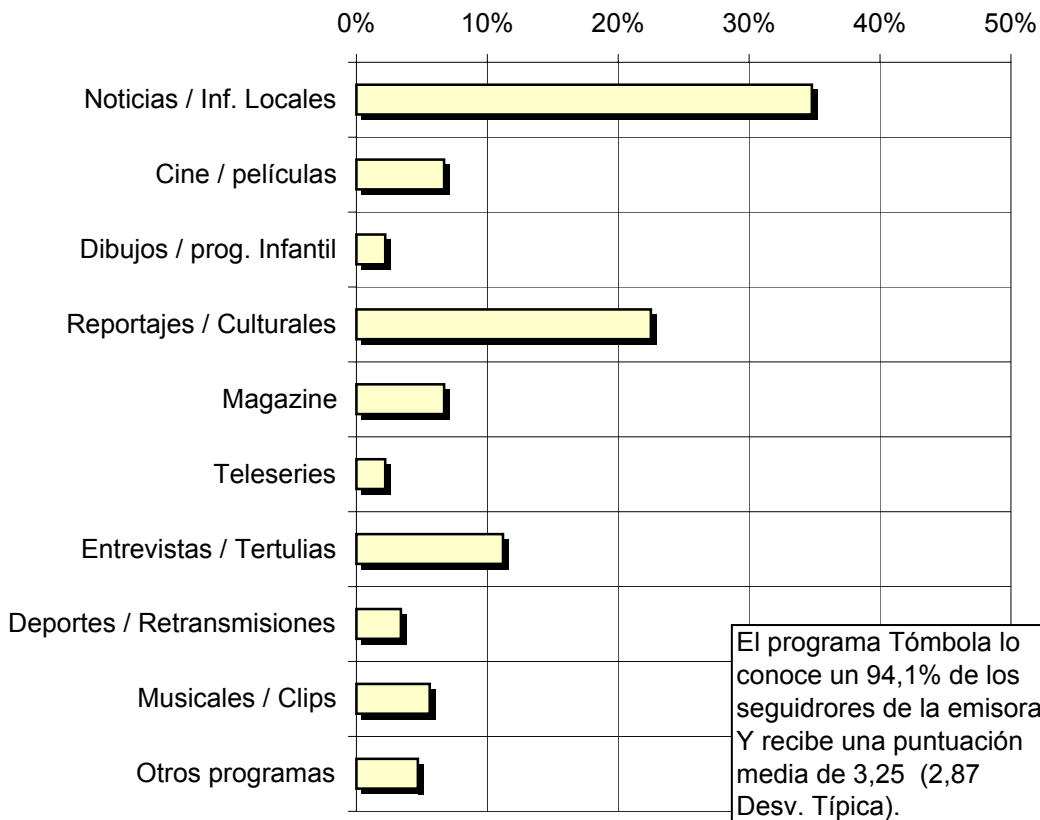
Pregunta - ¿Qué es lo que más le gusta de la programación de esta emisora y de la TV local, en general?

- | | |
|--------------------------|----------------------------|
| Noticias / Inf. Locales | Teleseries |
| Cine / películas | Entrevistas / Tertulias |
| Dibujos / prog. Infantil | Deportes / Retransmisiones |
| Reportajes / Culturales | Musicales / Clips |
| Magazine | Otros programas |

Muestra: población que dedica una media de más de un minuto al día a esta emisora

Análisis general

Porcentaje de habituales de la emisora	
Noticias / Inf. Locales	34,8%
Cine / películas	6,7%
Dibujos / prog. Infantil	2,2%
Reportajes / Culturales	22,5%
Magazine	6,7%
Teleseries	2,2%
Entrevistas / Tertulias	11,2%
Deportes /	3,4%
Musicales / Clips	5,6%
Otros programas	4,7%



El programa Tómbola lo conoce un 94,1% de los seguidores de la emisora. Y recibe una puntuación media de 3,25 (2,87 Desv. Típica).

■ Porcentaje de habituales de la emisora

INFORTÉCNICA

REF:sonmiratv01/p6/noviembre04

Pregunta - En cuanto a la recepción de la señal "Granada Mira TV" ¿se recibe bien, regular o mal?

- A. Bién
- B. Regular
- C. Mal

Muestra: población que conoce la emisora.

Análisis general

RESPUESTA	Porcentaje
Bien	55,3%
Regular	19,3%
Mal	25,4%

