

# **ESTUDIO DE AUDIÉNCIA**

## **"Radio Estrada"**

Datos de Estrada

## **FICHA TÉCNICA**

<b>Empresa que realiza el estudio</b>	Información Técnica y Científica SL (Infortécnica)
<b>Muestra</b>	551 personas
<b>Universo</b>	Población mayor de 15 años de Estrada, Pontecesures, Valga, Boqueixón, Teo, Padrón, Cuntis, Rois, Dodro y Vedra.
<b>Tipo de entrevista</b>	Telefónica, aleatoria y de distribución proporcional a la extensión de la población, obteniendo una muestra proporcional y significativa de cada grupo de sexo y edad.
<b>Fecha del sondeo</b>	Noviembre de 2004
<b>Horario de las entrevistas</b>	Entre las 18:00 y las 22:00 horas de los días laborales.
<b>Datos de Infortécnica</b>	C/ Lepanto 422 08025 Barcelona Tel: 934334243 Fax: 934334239 Más información en: <a href="http://www.infortecnica.com">Http://www.infortecnica.com</a>

## ***“RADIO ESTRADA”, AUMENTA HASTA UN 36 POR CIENTO DE SHARE EN A ESTRADA***

Una clara muestra del aumento de la audiencia de los medios locales incluso en radio la tenemos con “Radio Estrada”. La emisora es conocida por más del 95 por ciento de la población de A Estrada, En Teo, Padrón, Pontecesures, Vedra, Rois, Cuntis, Boqueixón, Dodro, y Valga es conocida por un 78 por ciento. En Santiago, el porcentaje de conocimiento de la emisora alcanza al 30 por ciento.

La mitad de la población de A Estrada y su entorno la sigue de forma habitual, 36.000 radioyentes. El tiempo que dedica a la emisora el conjunto de la población de A Estrada, alcanza 55 minutos diarios, obteniendo una cuota de audiencia (share) superior al 36 por ciento. Fuera de Santiago, en las poblaciones del entorno de A Estrada, el tiempo medio de audiencia es de 11 minutos y el share resultante se aproxima al siete por ciento. El share en Santiago es del cuatro por ciento. La emisora consigue un GRP’s global de 11.000 radioyentes en el conjunto de su área de difusión incluida Santiago.

“Radio Estrada” presenta dos crestas de audiencia que indican un seguimiento muy importante durante la mañana y la tarde, con una audiencia musical joven del 29 por ciento durante la tarde. La otra cresta, más tradicional de la radio, tiene lugar por la mañana y es significativa de todos los grupos de edad, con una acumulación del 47 por ciento de su audiencia.

Los programas favoritos son los musicales y los noticiarios. El perfil del público asiduo es de ambos sexos. La emisora es seguida por todos los grupos de edad, con preponderancia juvenil, lo que indica una variada programación fundamentada en los programas musicales e informativos.

# INFORTÉCNICA

REF:sonradioestrada01/p6/noviembre04

Pregunta - ¿Conoce la emisora "Radio Estrada"?

Muestra: población mayor de 15 años.

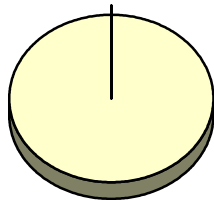
Análisis general

Resp / Grupo	Porcentaje
Sí	95,2%
No	4,8%

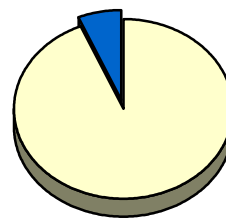
Análisis comparativo por grupos de sexo

Resp / Grupo	Hombres	Mujeres
Sí	>99%	93,6%
No	<1%	6,4%

Hombres

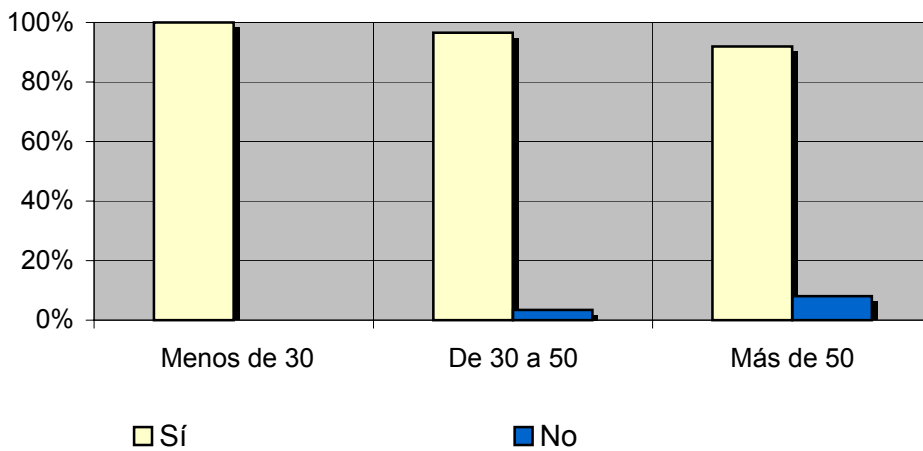


Mujeres



Análisis comparativo por grupos de edad

Resp \ Grupo	Menos de 30	De 30 a 50	Más de 50
Sí	>99%	96,6%	91,9%
No	<1%	3,4%	8,1%



# INFORTÉCNICA

REF:sonradioestrada01/p6/noviembre04

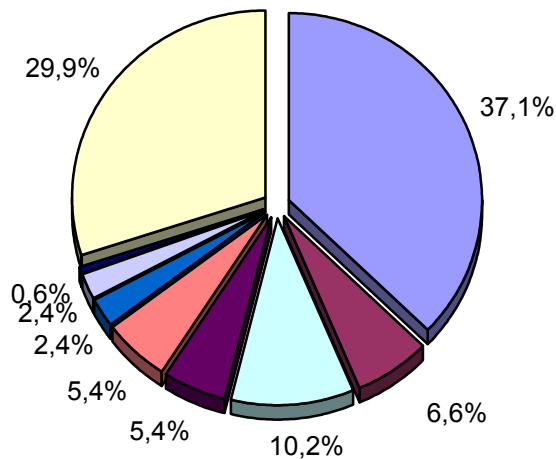
Pregunta - ¿Con qué frecuencia sigue esta emisora?

- A. Cada día
- B. Cada dos días
- C. Dos veces a la semana
- D. Solamente los fines de semana
- E. Una vez a la semana
- F. Una vez cada dos semanas
- G. Una vez al mes
- H. Menos de una vez al mes
- I. Nunca o casi nunca

Universo: población mayor de 15 años.

Análisis general

Respuesta	Porcentaje de población
Cada día	37,1%
Cada dos días	6,6%
Dos veces a la semana	10,2%
Solo fines de semana	5,4%
Una vez a la semana	5,4%
Cada dos semanas	2,4%
Una vez al mes	2,4%
Menos de una vez al mes	0,6%
Nunca o casi nunca	29,9%



- Cada día
- Cada dos días
- Dos veces a la semana
- Solo fines de semana
- Una vez a la semana
- Cada dos semanas
- Una vez al mes
- Menos de una vez al mes
- Nunca o casi nunca

# INFORTÉCNICA

REF:sonradioestrada01/p6/noviembre04

Pregunta - ¿Cuántos minutos al día dedica a "Radio Estrada"?

Muestra: población mayor de 15 años.

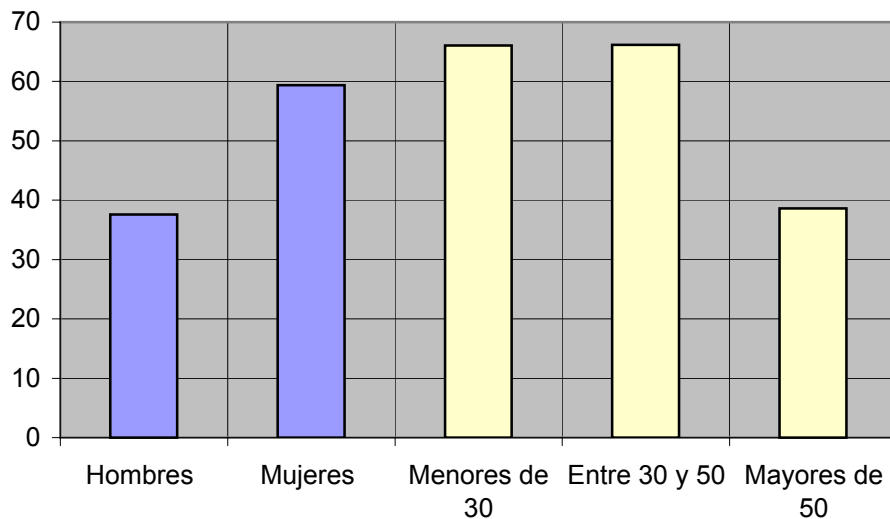
Minutos al día (análisis general)

min / día	desviación
54,5	97,8

Minutos al día (por sexos y edades)

Hombres	Mujeres	Menores de 30	Entre 30 y 50	Mayores de 50
37,6	59,4	66,1	66,2	38,6

Minutos al día (por sexos y edades)



# INFORTÉCNICA

REF:sonradioestrada01/p6/noviembre04

Pregunta - ¿A qué horas sigue habitualmente "Radio Estrada"?

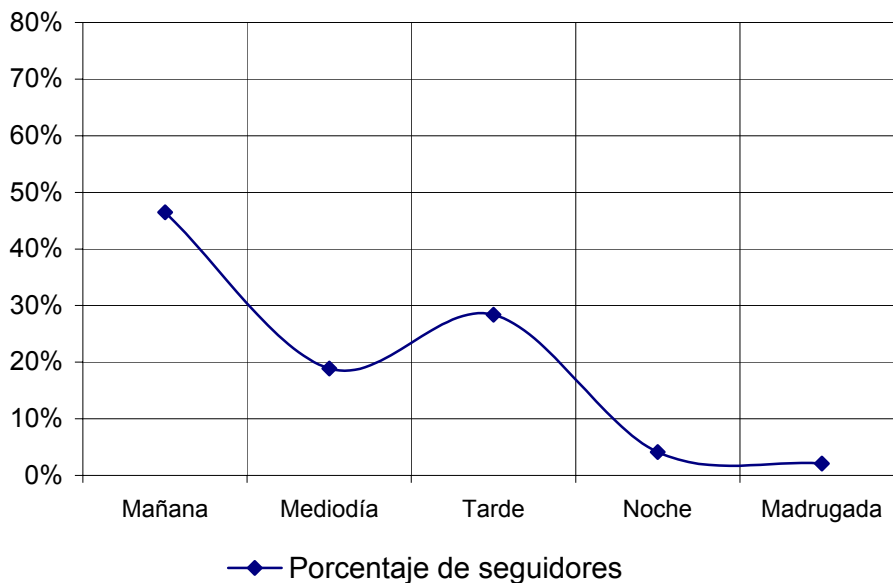
- A. Mañana (6h - 12h)
- B. Mediodía (12h - 16h)
- C. Tarde (16h - 20h)
- D. Noche (20h - 1h)
- E. Madrugada (1h - 6h)

Muestra: población que dedica una media de más de un minuto al día a esta emisora

Análisis general en toda el área encuestada

Respuesta	Porcentaje de seguidores
Mañana	46,5%
Mediodía	18,9%
Tarde	28,4%
Noche	4,1%
Madrugada	2,1%

Porcentaje de seguidores



## Nota

Los resultados obtenidos son un reflejo del horario más común de sintonización de la emisora. Lo que no significa que no la sigan fuera del horario más habitual.

# INFORTÉCNICA

REF:sonradioestrada01/p6/noviembre04

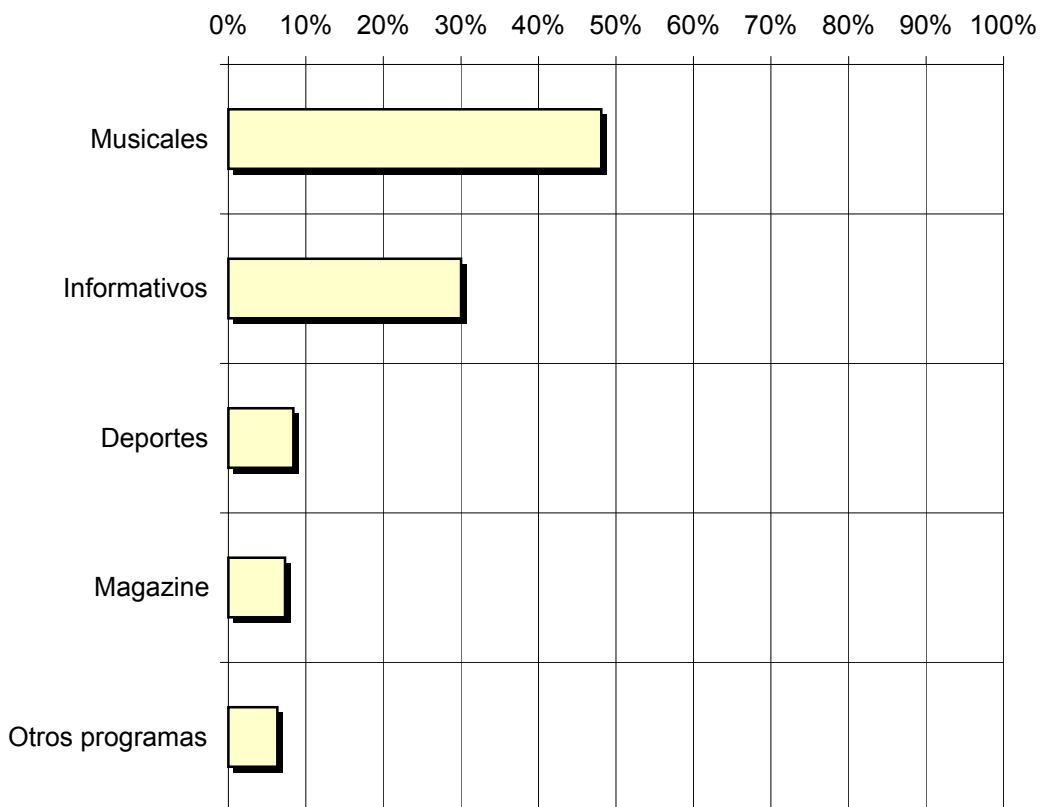
Pregunta - ¿Qué es lo que más le gusta de la programación de esta emisora y de la radio, en general?

- Musicales
- Informativos
- Deportes
- Magazine
- Otros programas

Muestra: población que dedica una media de más de un minuto al día a esta emisora

Análisis general en toda el area encuestada

Porcentaje de habituales de la emisora	
Musicales	48,1%
Informativos	30,0%
Deportes	8,4%
Magazine	7,3%
Otros programas	6,3%



□ Porcentaje de habituales de la emisora



# INFORTÉCNICA

REF:sonradioestrada01/p6/noviembre04

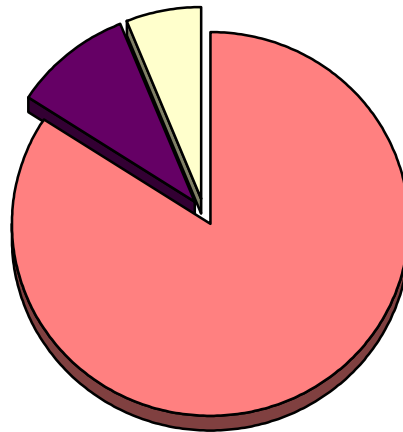
Pregunta - En cuanto a la recepción de la señal "Radio Estrada" ¿se recibe bien, regular o mal?

- A. Bién
- B. Regular
- C. Mal

Muestra: población que conoce la emisora.

Análisis general

RESPUESTA	Porcentaje
Bien	84,3%
Regular	9,7%
Mal	6,0%



- Bien
- Regular
- Mal