

**ESTUDIO DE AUDIÊNCIA**  
**"Spectrum FM"**

## **FICHA TÉCNICA**

<b>Empresa que realiza el estudio</b>	Información Técnica y Científica SL (Infortécnica)
<b>Muestra</b>	554 personas
<b>Universo</b>	Población mayor de 15 años de Benidorm, Mojácar y Marbella.
<b>Tipo de entrevista</b>	Telefónica, aleatoria y de distribución proporcional a la extensión de la población, obteniendo una muestra proporcional y significativa de cada grupo de sexo y edad.
<b>Fecha del sondeo</b>	junio 2004
<b>Horario de las entrevistas</b>	Entre las 18:00 y las 22:00 horas de los días laborales.
<b>Datos de Infortécnica</b>	C/ Lepanto 422 08025 Barcelona Tel: 934334243 Fax: 934334239 Más información en: <a href="http://www.infortecnica.com">Http://www.infortecnica.com</a>

## ***"Spectrum FM", la emisora internacional de la Costa del Sol mantiene durante el invierno sus altos índices del pasado verano***

Pese a que en los meses de invierno la población de habla inglesa residente en la Costa del Sol experimenta una sensible reducción, "Spectrum FM" mantiene unas cuotas de audiencia semejantes y sólo ligeramente inferiores a las de los meses de verano, lo que indica su probable creciente seguimiento que debe hacerse evidente en los próximos sondeos de primavera y verano.

Recordemos que el share de la emisora alcanza un 32 por ciento en el amplio y selectivo grupo de residentes extranjeros de habla inglesa, de alto poder adquisitivo.

Sobre el conjunto total de radioyentes, las cuotas de audiencia de la emisora permanecen bastante elevadas, obteniendo un share global de un 9,3 por ciento en Marbella y un 16 por ciento en Mojácar, sin despreciar índices significativos en la Costa Blanca.

El GRP's resultante se aproxima a 20.000 radioyentes en la extensa área de difusión, que se extiende a lo largo de la Costa del Sol hasta La Costa Blanca.

# INFORTÉCNICA

REF:sonpectrumfm01/p6/junio04

Pregunta - ¿Conoce - sigue la emisora "Spectrum FM"?

- Universo: población mayor de 15 años.

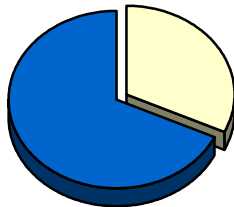
Análisis general

Resp / Grupo	Porcentaje
Sí	30,2%
No	69,8%

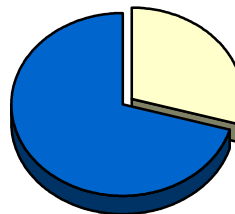
Análisis comparativo por grupos de sexo

Resp / Grupo	Hombres	Mujeres
Sí	31,9%	29,4%
No	68,1%	70,6%

Hombres

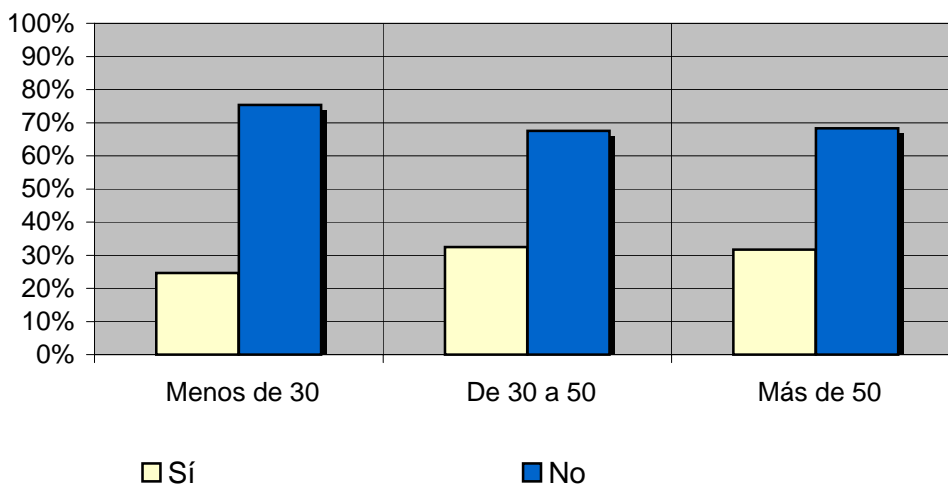


Mujeres



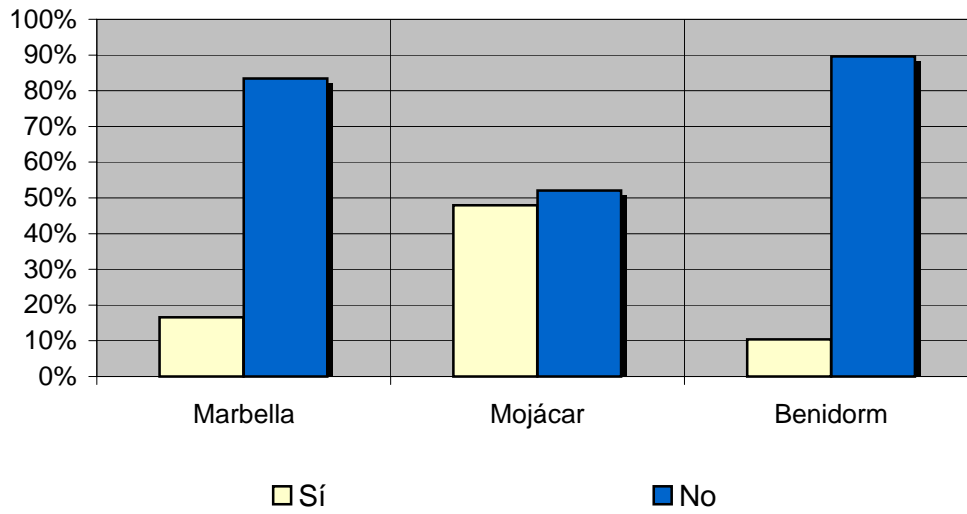
Análisis comparativo por grupos de edad

Resp \ Grupo	Menos de 30	De 30 a 50	Más de 50
Sí	24,6%	32,5%	31,7%
No	75,4%	67,5%	68,3%



## Análisis comparativo por poblaciones

Resp \ Grupo	Marbella	Mojácar	Benidorm
Sí	16,6%	47,9%	10,4%
No	83,4%	52,1%	89,6%



# INFORTÉCNICA

REF:sonspectrumfm01/p6/junio04

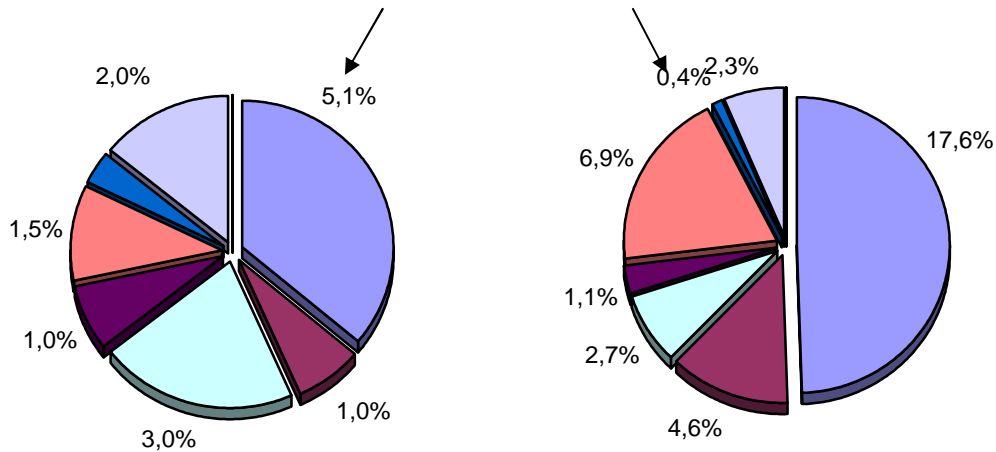
Pregunta - ¿Con que frecuencia sigue esta emisora?

- A. Cada día
- B. Cada dos días
- C. Dos veces a la semana
- D. Solamente los fines de semana
- E. Una vez a la semana
- F. Una vez cada dos semanas
- G. Una vez al mes
- H. Menos de una vez al mes
- I. Nunca o casi nunca

- Universo: población mayor de 15 años.

Análisis por poblaciones

Respuesta	Marbella	Mojácar
Cada día	5,1%	17,6%
Cada dos días	1,0%	4,6%
Dos veces a la semana	3,0%	2,7%
Solo fines de semana	1,0%	1,1%
Una vez a la semana	1,5%	6,9%
Cada dos semanas	0,5%	0,4%
Una vez al mes	2,0%	2,3%
Menos de una vez al mes	<1%	<1%
Nunca o casi nunca	85,8%	64,4%



- Cada día
- Cada dos días
- Dos veces a la semana
- Solo fines de semana
- Una vez a la semana
- Cada dos semanas
- Una vez al mes
- Menos de una vez al mes

## Análisis por poblaciones

Benidorm	
Cada día	2,4%
Cada dos días	2,1%
Dos veces a la semana	<1%
Solo fines de semana	2,0%
Una vez a la semana	1,9%
Cada dos semanas	<1%
Una vez al mes	<1%
Menos de una vez al mes	<1%
Nunca o casi nunca	91,7%

# INFORTÉCNICA

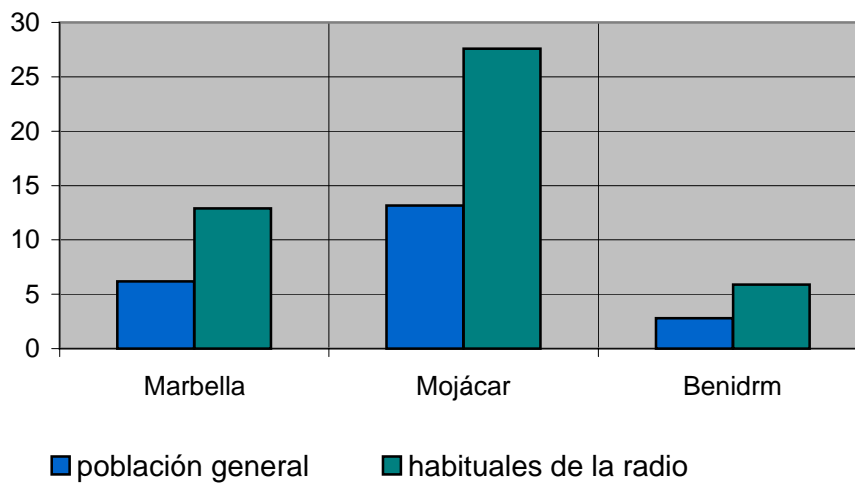
REF:sonspectrumfm01/p6/junio04

Pregunta - Tiempo diario de dedicación a la emisora "Spectrum FM"?

- Muestra: poblacion mayor de 15 anos.

Análisis comparativo por poblaciones

Media de minutos al día sobre la población general			
	Marbella	Mojácar	Benidrm
población general	6,17	13,16	2,8
habituales de la radio	12,9	27,6	5,9





# INFORTÉCNICA

REF: sonspectrumfm01/p6/junio04

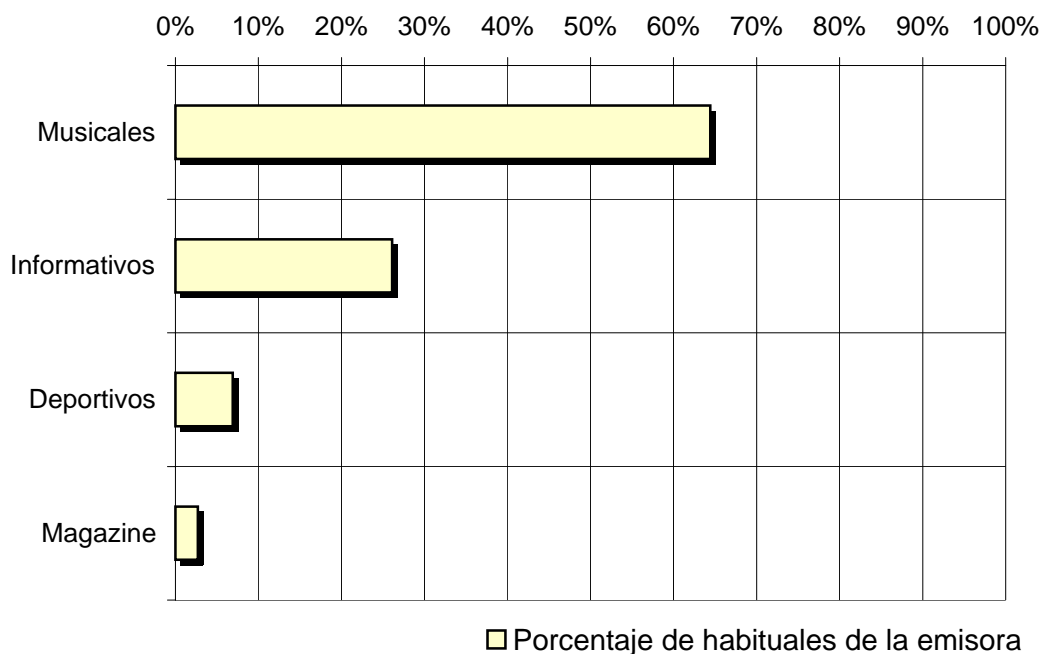
Pregunta - ¿Qué es lo que más le gusta de la programación de esta emisora?

Musicales  
Informativos  
Deportivos  
Magazine

Muestra: población que dedica una media de más de un minuto al día a esta emisora

Análisis general

Porcentaje de habituales de la emisora	
Musicales	64,4%
Informativos	26,1%
Deportivos	6,9%
Magazine	2,7%



# INFORTÉCNICA

REF:sonspectrumfm01/p6/junio04

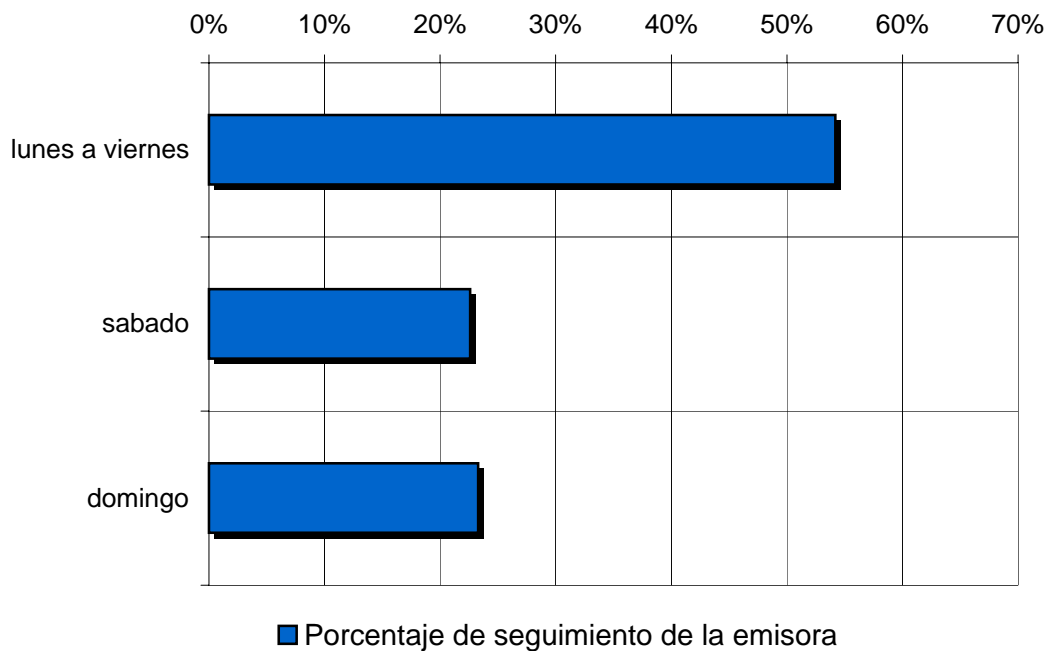
Pregunta - ¿Qué días de la semana suele escuchar "Spectrum FM"?

- A. De lunes a viernes
- B. Sábado
- C. Domingo

Muestra: población que dedica una media de más de un minuto al día a esta emisora

Análisis general

Respuesta	Porcentaje de seguimiento de la emisora
lunes a viernes	54,2%
sabado	22,6%
domingo	23,3%



# INFORTÉCNICA

REF: sonspectrumfm01/p6/junio04

Pregunta - En cuanto a la recepción de la señal (calidad de sonido) "Spectrum FM"  
¿se recibe bien, regular o mal?

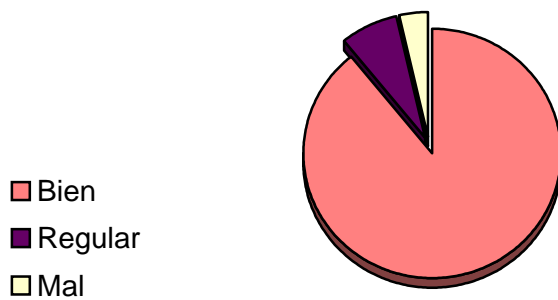
- A. Bien
- B. Regular
- C. Mal

Muestra: población que conoce la emisora.

Análisis por poblaciones

RESPUESTA	Marbella	Mojácar
Bien	89,3%	86,2%
Regular	7,1%	11,0%
Mal	3,6%	2,8%

Marbella



Mojácar

