

ESTUDIO DE AUDIENCIA SOBRE
Canal 28 Almería

FICHA TÉCNICA

Empresa que realiza el estudio	Información Técnica y Científica SL (Infortécnica)
Muestra	549 personas
Universo	Población mayor de 15 años de Almería
Tipo de entrevista	Telefónica, aleatoria y de distribución proporcional a la extensión de la población, obteniendo una muestra proporcional y significativa de cada grupo de sexo y edad.
Fecha del sondeo	Febrero de 2004.
Horario de las entrevistas	Entre las 18:00 y las 22:00 horas de los días laborales.
Datos de Infortécnica	C/ Lepanto 422 08025 Barcelona Tel: 934334243 Fax: 934334239 Más información en: Http://www.infortecnica.com

"CANAL 28 TV", UNA EMISORA SEGUIDA POR TODAS LAS EDADES

Gracias a la fuerte inversión en la red de transmisión, "Canal 28" alcanza toda la provincia de Almería y obtiene una audiencia potencial de gran parte de su población, cerca de medio millón de habitantes.

En su área de mayor difusión que va mucho más allá de la ciudad de Almería, "Canal 28 TV" es conocida por un 93 por ciento de la población, gracias a su prolongado y consolidado servicio.

El 70 por ciento de telespectadores la sigue con frecuencia, más de 100.000 personas la ven de forma habitual. Sobre el conjunto de la población de Almería y su entorno, el tiempo medio de dedicación es de 10 minutos diarios, obteniendo un share próximo al seis por ciento.

EL GRP´s es sólo en Almería y su entorno próximo a 15.000 telespectadores. En el anterior estudio que cubría la totalidad de la provincia el GRP´s provincial alcanzaba 25.000 telespectadores.

El tipo de programa favorito es el dedicado a la información local: noticiarios, reportajes... Obtiene un amplio seguimiento por parte de todos los grupos de sexo y edad, incluyendo los telespectadores de edad más avanzada, en general, menos seguidores de las emisoras locales.

INFORTÉCNICA

REF:sonc2801/p6/febrero04

Pregunta 01 ¿Conoce la emisora Canal 28 Almería?

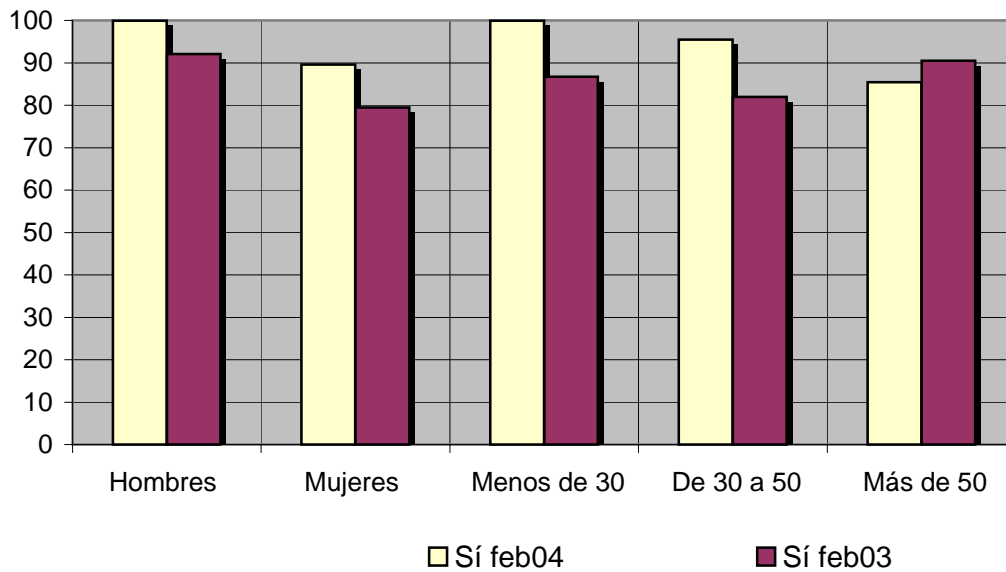
- Muestra: población mayor de 15 años.

Análisis general "febrero 04"

RESPUESTA	Porcentaje	M. Error
Sí	92,9	2,19%
No	7,1	2,19%

Análisis comparativo entre "febrero 04" y "febrero 03"

Resp \ Grupo	Hombres	Mujeres	Menos de 30	De 30 a 50	Más de 50
Sí feb04	99,9	89,6	99,9	95,5	85,4
Sí feb03	92,1	79,5	86,7	82	90,5



INFORTÉCNICA

REF:sonc2801/p6/febrero04

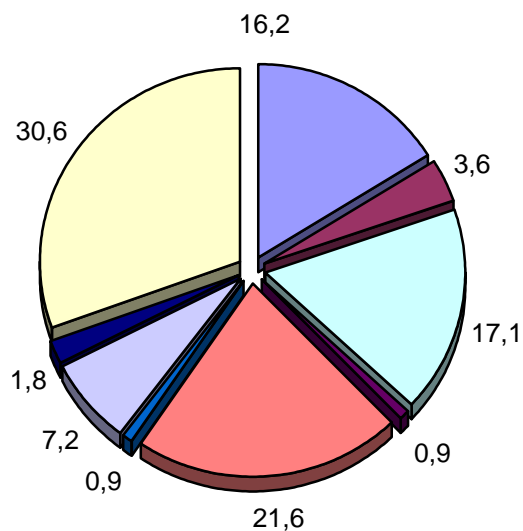
Pregunta 02 ¿Con qué frecuencia escucha esta emisora?

- A. Cada día
- B. Cada dos días
- C. Dos veces a la semana
- D. Solamente los fines de semana
- E. Una vez a la semana
- F. Una vez cada dos semanas
- G. Una vez al mes
- H. Menos de una vez al mes
- I. Nunca o casi nunca

- Muestra: población mayor de 15 años.

RESPUESTA	área de difusión	M. Error
Cada día	16,2	3,15%
Cada dos días	3,6	1,59%
Dos veces a la semana	17,1	3,21%
Solo fines de semana	0,9	0,81%
Una vez a la semana	21,6	3,51%
Cada dos semanas	0,9	0,81%
Una vez al mes	7,2	2,21%
Menos de una vez al mes	1,8	1,13%
Nunca o casi nunca	30,6	3,93%

- Cada día
- Cada dos días
- Dos veces a la semana
- Solo fines de semana
- Una vez a la semana
- Cada dos semanas
- Una vez al mes
- Menos de una vez al mes
- Nunca o casi nunca



INFORTÉCNICA

REF:sonc2801/p6/febrero04

Pregunta 03 ¿Cuántos minutos al día dedica a Canal 28 Almería?

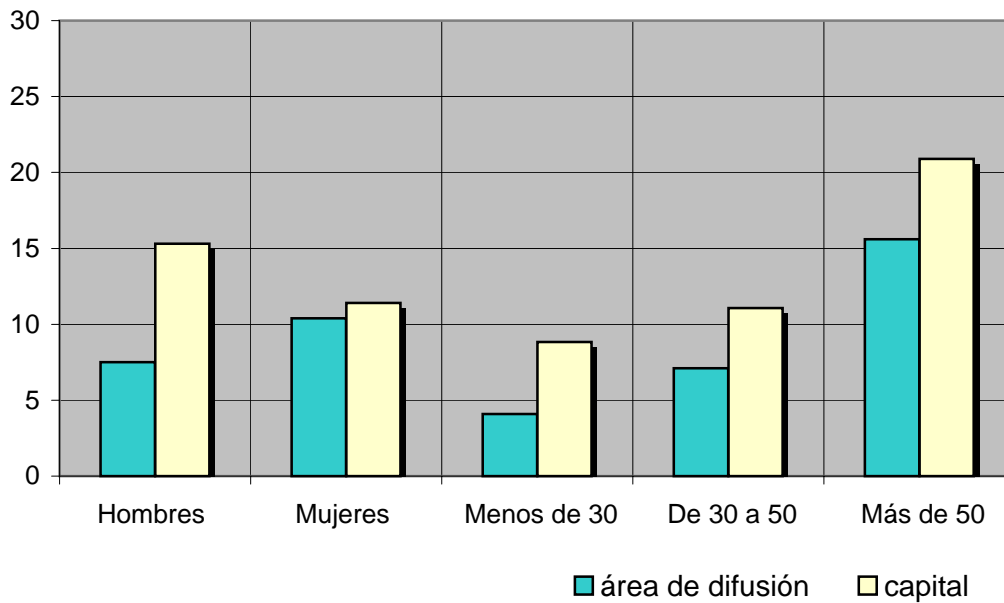
- Muestra: población mayor de 15 años.

Análisis comparativo entre (área de difusión) y (capital)

Zona	min / día	desviación
área de difusión	9,5	21,3
capital	13,4	20,2

Minutos al día por sexos y edades

Zona	Hombres	Mujeres	Menos de 30	De 30 a 50	Más de 50
área de difusión	7,5	10,4	4,1	7,1	15,6
capital	15,3	11,4	8,8	11,1	20,9



INFORTÉCNICA

REF:sonc2801/p6/febrero04

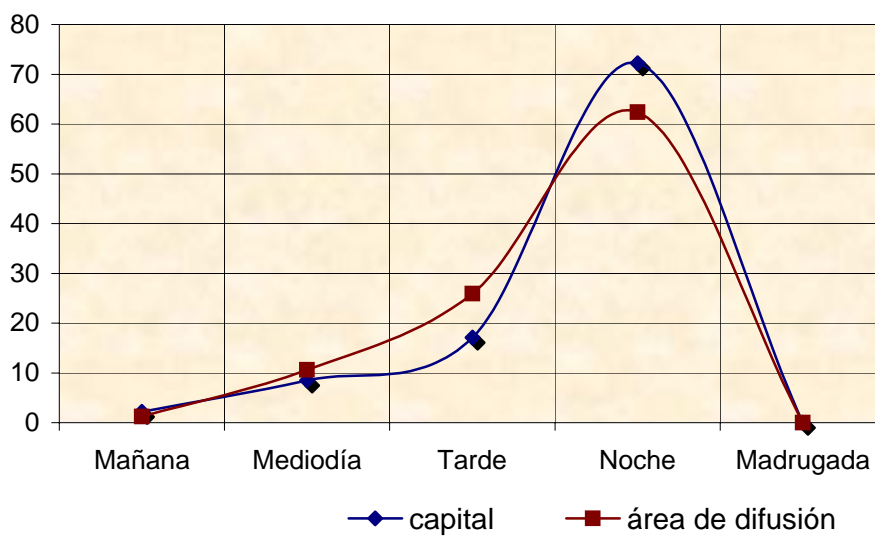
Pregunta 04 ¿A que horas escucha preferentemente esta emisora ?

- A. Mañana (6h - 12h)
- B. Mediodía (12h - 16h)
- C. Tarde (16h - 20h)
- D. Noche (20h - 1h)
- E. Madrugada (1h - 6h)

· Muestra: población que escucha habitualmente esta emisora.
(al menos 1 minuto al día)

Análisis comparativo entre (área de difusión) y (capital)

	Distribución porcentual de preferencia horaria	Porcentaje de respuestas para cada franja horaria
Mañana	1,2	1,3
Mediodía	10,6	11,8
Tarde	25,9	28,9
Noche	62,4	69,7
Madrugada	<1	<1



INFORTÉCNICA

REF:sonribi01/p6/enero04

Pregunta 05 ¿Qué tipo de programa le interesa más de "Canal 28"?

- A. Entrevistas y debates
- B. Informativos
- C. Reportajes y documentales
- D. Películas
- E. Deportes
- F. Otros programas

· Muestra: población que ve habitualmente esta emisora.
(al menos 1 minuto al día)

Análisis general (febrero 04)

	Distribución porcentual de preferencia de programación	Porcentaje de respuestas para cada tipo de programa
Entrevistas	23,1	31,3
Informativos	46,2	62,7
Reportajes	13,2	17,9
Películas	5,5	7,5
Deportes	3,3	4,5
Otros	9,8	12,0

