

2014

Octubre



## Estudio de audiencia de Sevilla F.C. Televisión



## Índice de contenido

⇒ Ficha técnica	<u>3</u>
Síntesis del estudio	<u>4</u>
Análisis cuantitativo área 1	<u>6</u>
Análisis cuantitativo área 2	<u>10</u>
Análisis por sexos y edades	<u>14</u>
Análisis sobre los habituales (cualitativo)	<u>19</u>

## FICHA TÉCNICA

<b>Empresa que realiza el estudio</b>	Información Técnica y Científica SL (Infortécnica)
<b>Universo</b>	Población mayor de 15 años de la provincia de Sevilla.
<b>Muestra</b>	402 entrevistas.
<b>Técnica de muestreo</b>	Muestreo probabilístico, estratificado por áreas de municipios (afijación uniforme) y aleatorio simple para los individuos de cada area. Para responder exclusivamente las preguntas referentes a la programación, se ha aplicado un "Muestreo a juicio", se han seleccionado individuos que se juzga de antemano manifiestan un conocimiento aceptable de la programación.
<b>Intervalo de confianza</b>	95,5% (dos sigma)
<b>Margen de error (Error máximo aplicable sobre conjunto total de la muestra)</b>	+/- 4,99%
<b>Tipo de entrevista</b>	Telefónica.
<b>Fecha del sondeo</b>	Octubre de 2014
<b>Datos de Infortécnica</b>	C/ Lepant 422 08025 Barcelona Tel: +34934334243 Fax: +34934351627 Más información en: <a href="http://www.infortecnica.com">www.infortecnica.com</a> <a href="http://www.audiencia.org">www.audiencia.org</a>

Puede verificar la autenticidad de los datos del estudio consultando la web [www.audiencia.org](http://www.audiencia.org) o contactando con Infortécnica.

## SÍNTESIS DEL ESTUDIO

---

### ***“SEVILLA FC TV” SEGUIDA POR 407.000 TELESPECTADORES EN SEPTIEMBRE, ALCANZA UN SIETE POR CIENTO DE SHARE EN LA CAPITAL***

En el sondeo de octubre de 2014, “Sevilla FC TV” es conocida por cerca de dos tercios de la población de la provincia de Sevilla. La han seguido durante septiembre cerca de 410.000 telespectadores, con un tiempo de dedicación de 40 minutos al día.

El tiempo medio de audiencia sobre el total de la población de la provincia es de ocho minutos, con un share del siete por ciento en la Capital y un GRP provincial próximo a 85.000 telespectadores.

- ⇒ Grado de conocimiento de la población respecto al nombre de la emisora.
- Porcentaje de sintonización.
- Frecuencia de seguimiento general de la emisora.
- Frecuencia de seguimiento en el último mes.
- Número de personas que siguen la emisora habitualmente.
- Número de personas que han seguido la emisora en el último mes.
- Tiempo medio de dedicación diaria a la emisora.
- Tiempo medio de dedicación diaria en el último mes.
- SHARE, GRP y total de horas de audiencia diaria (datos generales).
- SHARE, GRP y total de horas de audiencia diaria (datos del último mes).



## Área de Sevilla ciudad

### Análisis cuantitativo

Población total de los municipios de la muestra  $\Rightarrow$  703.021

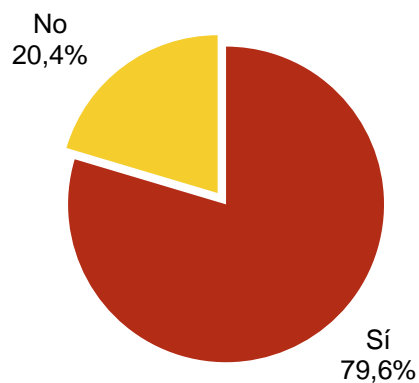
Municipios  $\Rightarrow$  Sevilla

### Pregunta - ¿Conoce la emisora de TV local Sevilla F.C. Televisión?

Universo: población mayor de 15 años de: Área de Sevilla ciudad

Respuesta	Porcentaje
Sí	79,6%
No	20,4%

Grado de conocimiento de la población respecto al nombre de la emisora

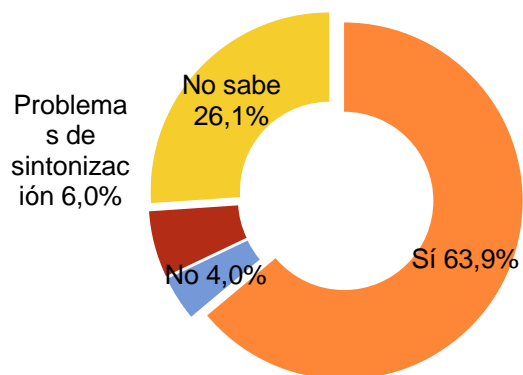


### Pregunta - ¿Tiene sintonizada Sevilla F.C. Televisión en su televisor?

Universo: población de: Área de Sevilla ciudad que conoce la emisora

Respuesta	Porcentaje
Sí	63,9%
No	4,0%
Problemas de sintonización	6,0%
No sabe	26,1%

Porcentaje de sintonización

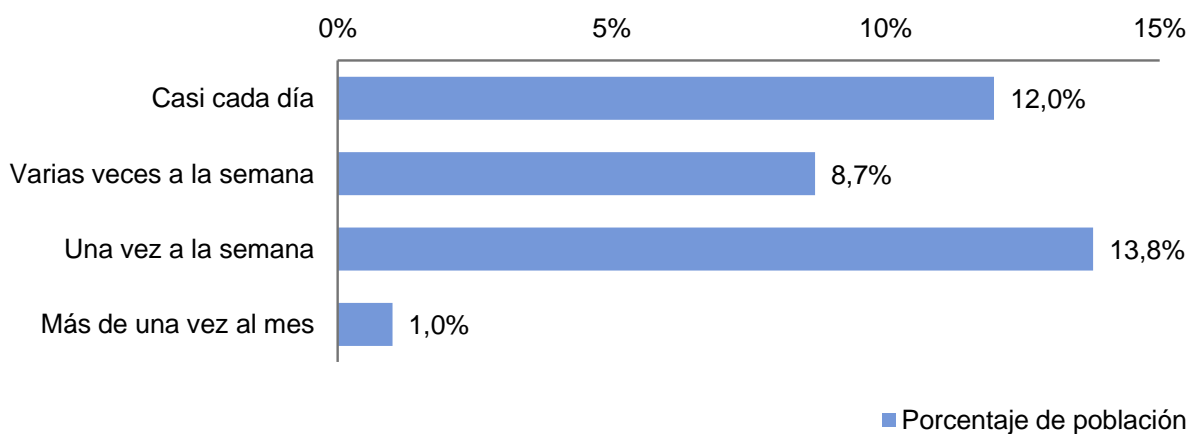


## Pregunta - ¿Con qué frecuencia sigue la emisora?

Universo: población mayor de 15 años de: Área de Sevilla ciudad

Respuesta	Porcentaje de población	Personas
Casi cada día	12,0%	84.214
Varias veces a la semana	8,7%	61.260
Una vez a la semana	13,8%	96.931
Más de una vez al mes	1,0%	7.030

Esta emisora es seguida habitualmente por 249435 personas del area indicada.



## Indicadores de audiencia de la emisora en el área específica

Minutos / día: Tiempo medio de dedicación diaria a la emisora en el área específica.

Desviación típica ( $\sigma$ ): o desviación estandar es una medida de dispersión de la media.

Minutos / día	Desviación típica ( $\sigma$ )
11,2	31,1

SHARE: cuota de audiencia, expresada en porcentaje, respecto al resto de emisoras.

SHARE
6,2%

Cuota de telespectadores (GRPs): cuota de audiencia, expresada en número de personas, respecto al resto de emisoras.

Cuota de telespectadores (GRPs)
43.571

Horas de audiencia diaria: total de horas de seguimiento que dedica el conjunto de la población.

Horas de audiencia diaria
130.713,6

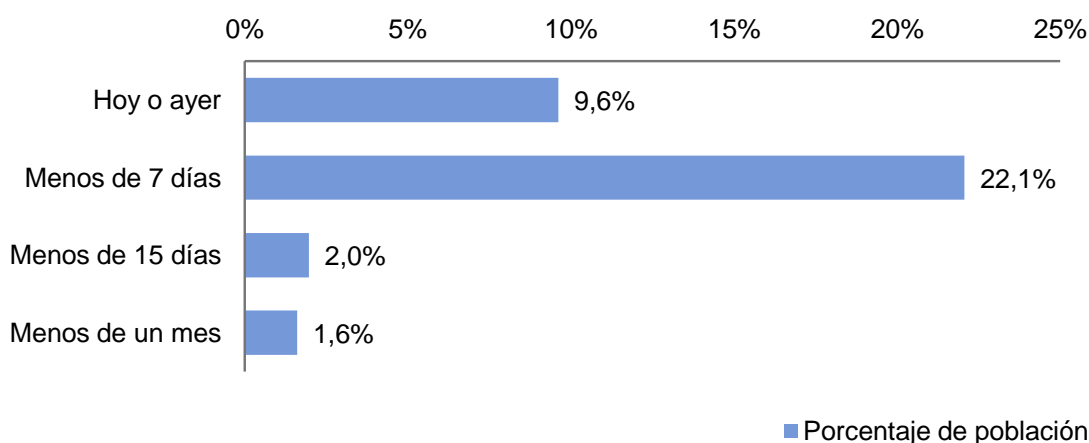


## Pregunta - ¿Aproximadamente, cuándo fue la última vez que vió Sevilla F.C. Televisión?

Universo: población mayor de 15 años de: Área de Sevilla ciudad

Respuesta	Porcentaje de población	Personas
Hoy o ayer	9,6%	67.541
Menos de 7 días	22,1%	155.045
Menos de 15 días	2,0%	13.807
Menos de un mes	1,6%	11.248

Esta emisora ha sido seguida por 247641 personas del area indicada durante el último mes.



## Indicadores de audiencia de la emisora en el área específica durante el último mes

Minutos / día: Tiempo medio de dedicación diaria a la emisora en el área específica.

Desviación típica ( $\sigma$ ): o desviación estandar es una medida de dispersión de la media.

Minutos / día	Desviación típica ( $\sigma$ )
12,5	25,6

SHARE: cuota de audiencia, expresada en porcentaje, respecto al resto de emisoras.

SHARE
7,0%

Cuota de telespectadores (GRPs): cuota de audiencia, expresada en número de personas, respecto al resto de emisoras.

Cuota de telespectadores (GRPs)
48.867

Horas de audiencia diaria: total de horas de seguimiento que dedica el conjunto de la población.

Horas de audiencia diaria
146.601,4



## Sevilla provincia (exc. la capital)

### Análisis cuantitativo

Población total de los municipios de la muestra  $\Rightarrow$  1.225.941

Municipios  $\Rightarrow$  Resto de municipios

### Pregunta - ¿Conoce la emisora de TV local Sevilla F.C. Televisión?

Universo: población mayor de 15 años de: Sevilla provincia (exc. la capital)

Respuesta	Porcentaje
Sí	50,1%
No	49,9%

Grado de conocimiento de la población respecto al nombre de la emisora

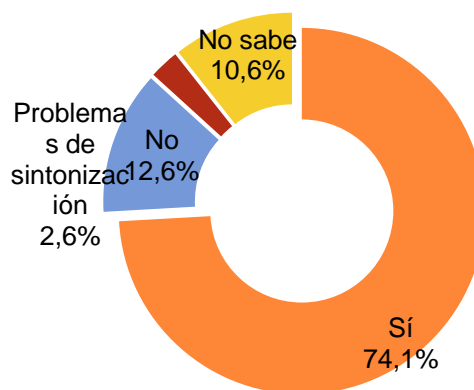


### Pregunta - ¿Tiene sintonizada Sevilla F.C. Televisión en su televisor?

Universo: población de: Sevilla provincia (exc. la capital) que conoce la emisora

Respuesta	Porcentaje
Sí	74,1%
No	12,6%
Problemas de sintonización	2,6%
No sabe	10,6%

Porcentaje de sintonización

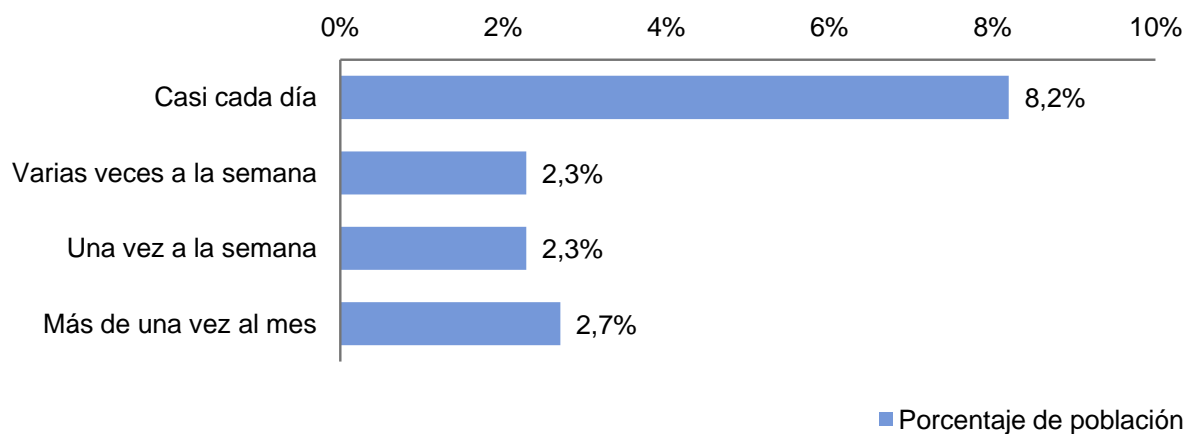


## Pregunta - ¿Con qué frecuencia sigue la emisora?

Universo: población mayor de 15 años de: Sevilla provincia (exc. la capital)

Respuesta	Porcentaje de población	Personas
Casi cada día	8,2%	100.487
Varias veces a la semana	2,3%	27.982
Una vez a la semana	2,3%	27.982
Más de una vez al mes	2,7%	33.083

Esta emisora es seguida por 189534 personas del area indicada.



## Indicadores de audiencia de la emisora en el área específica

Minutos / día: Tiempo medio de dedicación diaria a la emisora en el área específica.

Desviación típica ( $\sigma$ ): o desviación estandar es una medida de dispersión de la media.

Minutos / día	Desviación típica ( $\sigma$ )
6,0	19,5

SHARE: cuota de audiencia, expresada en porcentaje, respecto al resto de emisoras.

SHARE
3,3%

Cuota de telespectadores (GRPs): cuota de audiencia, expresada en número de personas, respecto al resto de emisoras.

Cuota de telespectadores (GRPs)
40.692

Horas de audiencia diaria: total de horas de seguimiento que dedica el conjunto de la población.

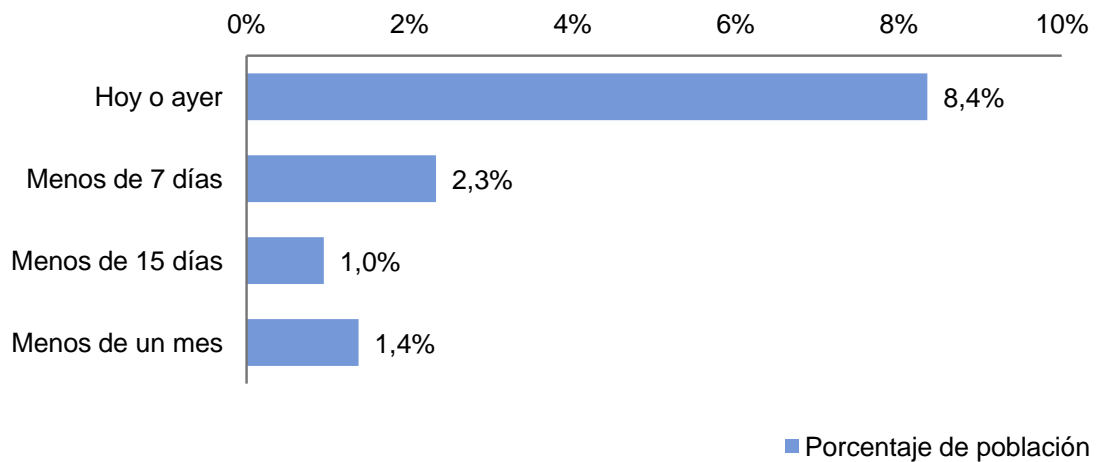
Horas de audiencia diaria
122.075,3

## Pregunta - ¿Aproximadamente, cuándo fue la última vez que vió Sevilla F.C. Televisión?

Universo: población mayor de 15 años de: Sevilla provincia (exc. la capital)

Respuesta	Porcentaje de población	Personas
Hoy o ayer	8,4%	102.398
Menos de 7 días	2,3%	28.514
Menos de 15 días	1,0%	11.658
Menos de un mes	1,4%	16.856

Esta emisora ha sido escuchada por 159426 personas del area indicada durante el último mes.



## Indicadores de audiencia de la emisora en el área específica durante el último mes

Minutos / día: Tiempo medio de dedicación diaria a la emisora en el área específica.

Desviación típica ( $\sigma$ ): o desviación estandar es una medida de dispersión de la media.

Minutos / día	Desviación típica ( $\sigma$ )
5,2	15,8

SHARE: cuota de audiencia, expresada en porcentaje, respecto al resto de emisoras.

SHARE
2,9%

Cuota de oyentes (GRPs): cuota de audiencia, expresada en número de personas, respecto al resto de emisoras.

Cuota de telespectadores (GRPs)
35.416

Horas de audiencia diaria: total de horas de seguimiento que dedica el conjunto de la población.

Horas de audiencia diaria
106.248,2

## Análisis por grupos de sexo y edad



Conocimiento del nombre de la emisora por sexos y edades.

Frecuencia de seguimiento por sexos y edades.

Tiempo de dedicación diario por sexos y edades.

Tiempo de dedicación diario de los habituales a la emisora por sexos y edades.

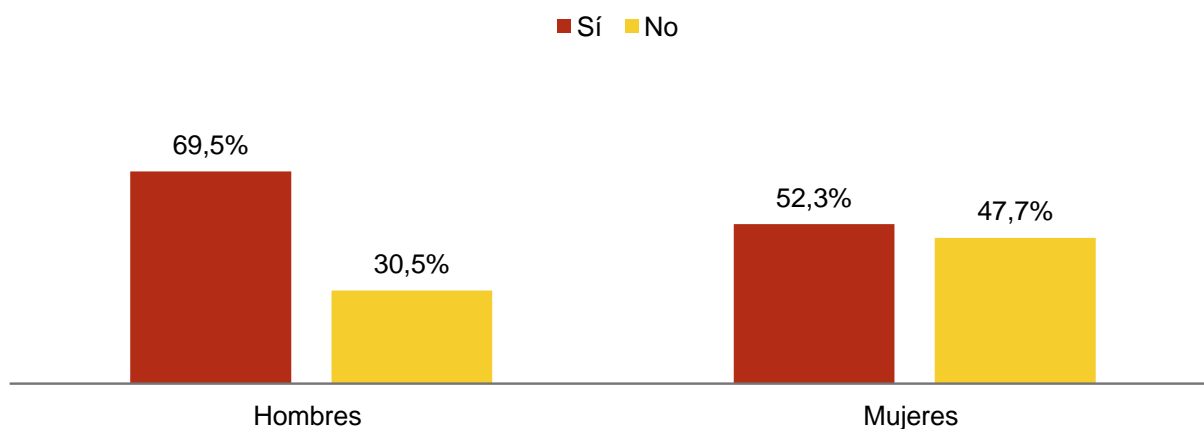
Los datos que se presentan a continuación están basados en el conjunto de la muestra y no son proporcionales a la población de cada área.

## Pregunta - ¿Conoce la emisora de TV local Sevilla F.C. Televisión?

Universo: población mayor de 15 años de toda el área de la muestra.

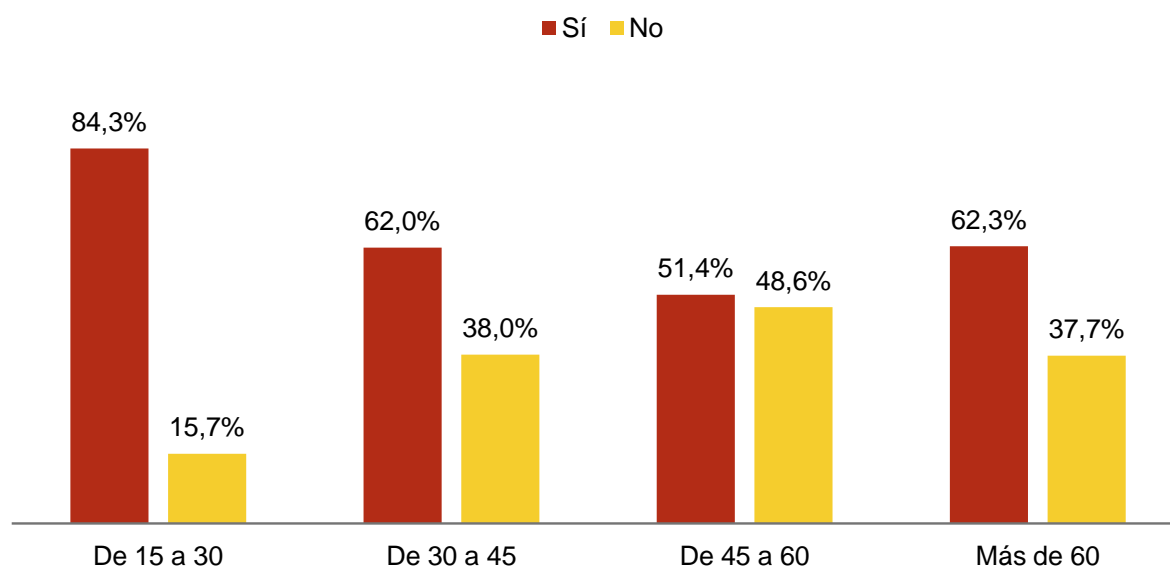
### Análisis comparativo por grupos de sexo

Resp / Grupo	Hombres	Mujeres
Sí	69,5%	52,3%
No	30,5%	47,7%



### Análisis comparativo por grupos de edad

Resp \ Grupo	De 15 a 30	De 30 a 45	De 45 a 60	Más de 60
Sí	84,3%	62,0%	51,4%	62,3%
No	15,7%	38,0%	48,6%	37,7%

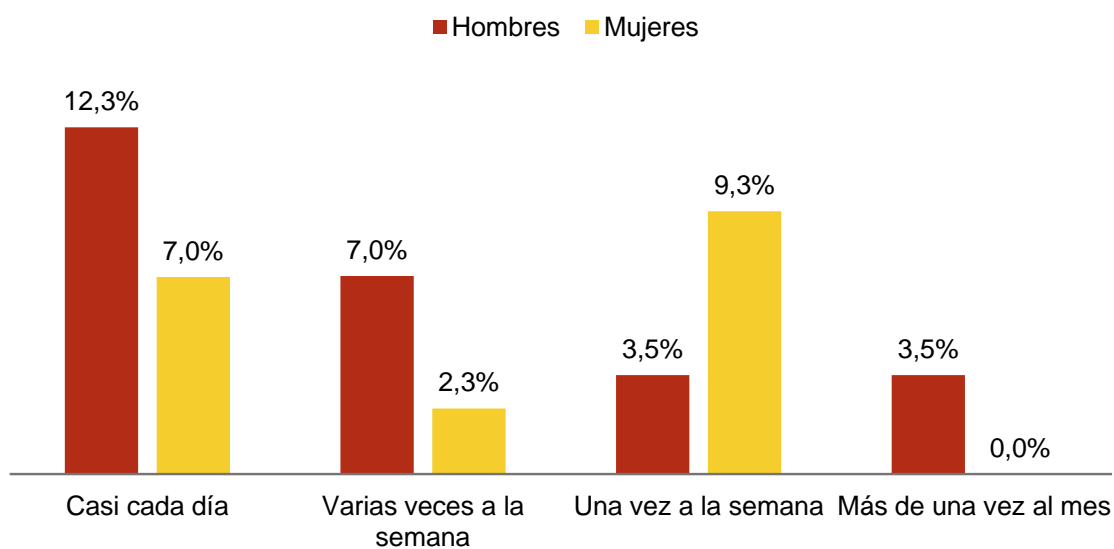


## Pregunta - ¿Con qué frecuencia sigue la emisora?

Universo: población mayor de 15 años de toda el área de la muestra.

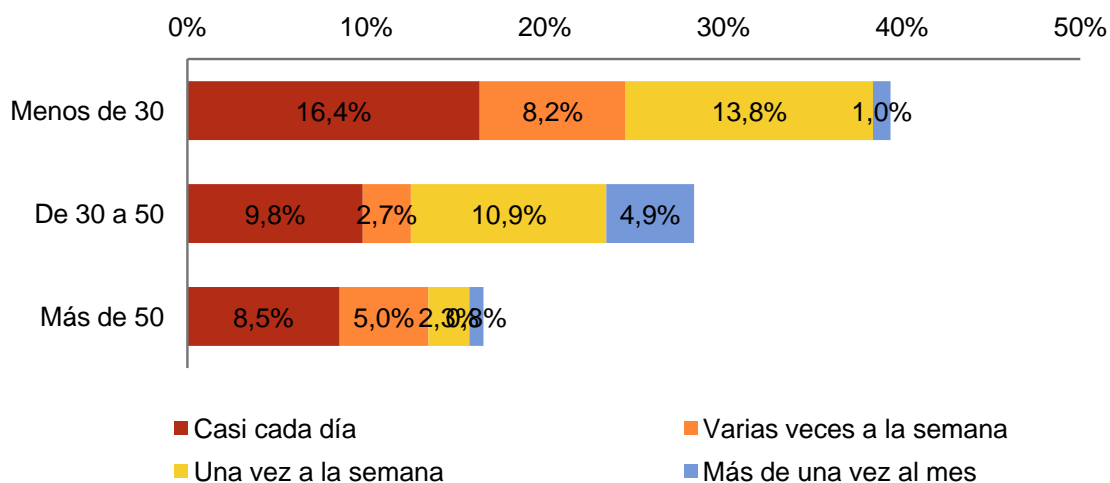
### Análisis comparativo por grupos de sexo

Respuesta	Hombres	Mujeres
Casi cada día	12,3%	7,0%
Varias veces a la semana	7,0%	2,3%
Una vez a la semana	3,5%	9,3%
Más de una vez al mes	3,5%	0,0%



### Análisis comparativo por grupos de edad

Resp \ Grupo	Menos de 30	De 30 a 50	Más de 50
Casi cada día	16,4%	9,8%	8,5%
Varias veces a la semana	8,2%	2,7%	5,0%
Una vez a la semana	13,8%	10,9%	2,3%
Más de una vez al mes	1,0%	4,9%	0,8%



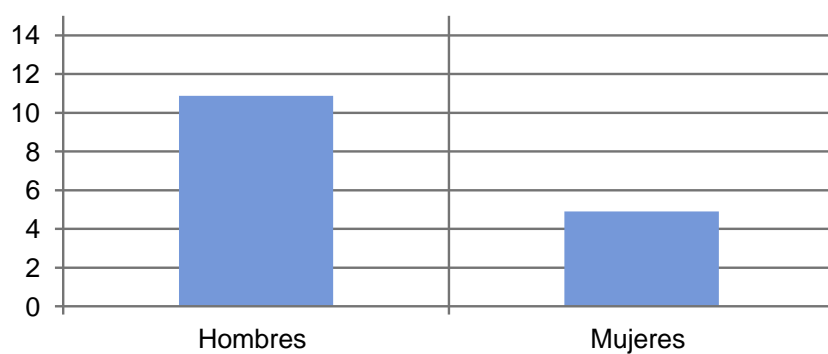


## Tiempo medio de dedicación diaria a la emisora (minutos / día)

Universo: población mayor de 15 años de toda el área de la muestra.

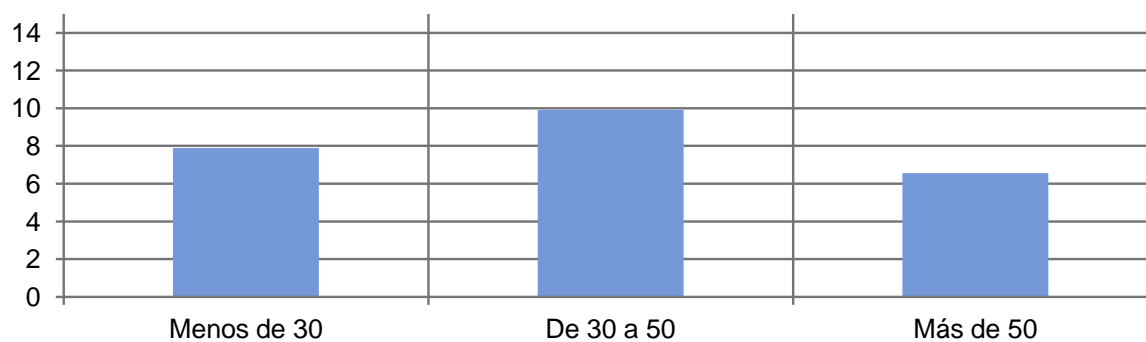
### Análisis comparativo por grupos de sexo

Hombres	Mujeres
10,9	4,9



### Análisis por grupos de edad

Menos de 30	De 30 a 50	Más de 50
7,9	9,9	6,5

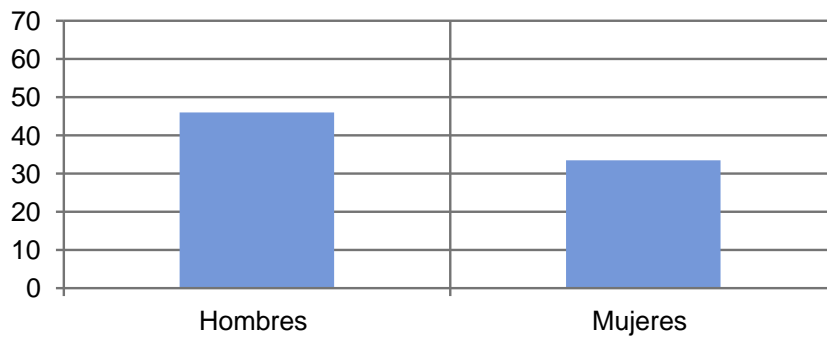


## Tiempo medio de dedicación diaria a la emisora (minutos / día)

Universo: Población que sigue la emisora, por lo menos ocasionalmente.

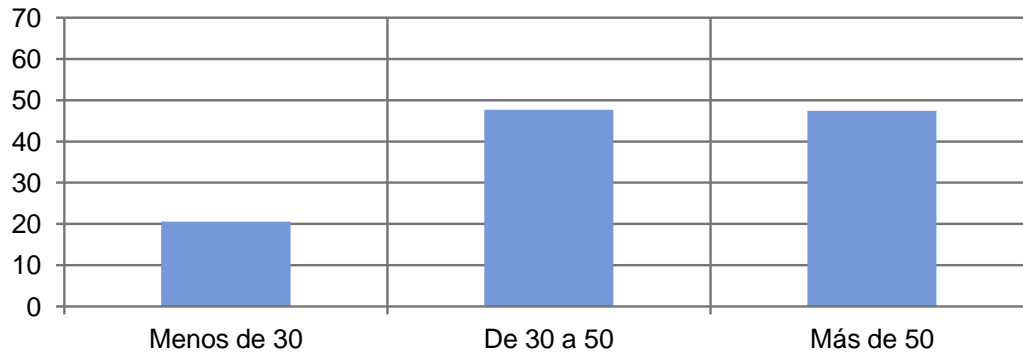
### Análisis comparativo por grupos de sexo

Hombres	Mujeres
46,0	33,5



### Análisis de sus seguidores por grupos de edad:

Menos de 30	De 30 a 50	Más de 50
20,6	47,7	47,5



## Análisis sobre los seguidores habituales de la emisora

⇒ Distribución de la audiencia durante el día

Distribución de la audiencia durante la semana

Se consideran habituales los que dedican una media de más de un minuto al día a la emisora.

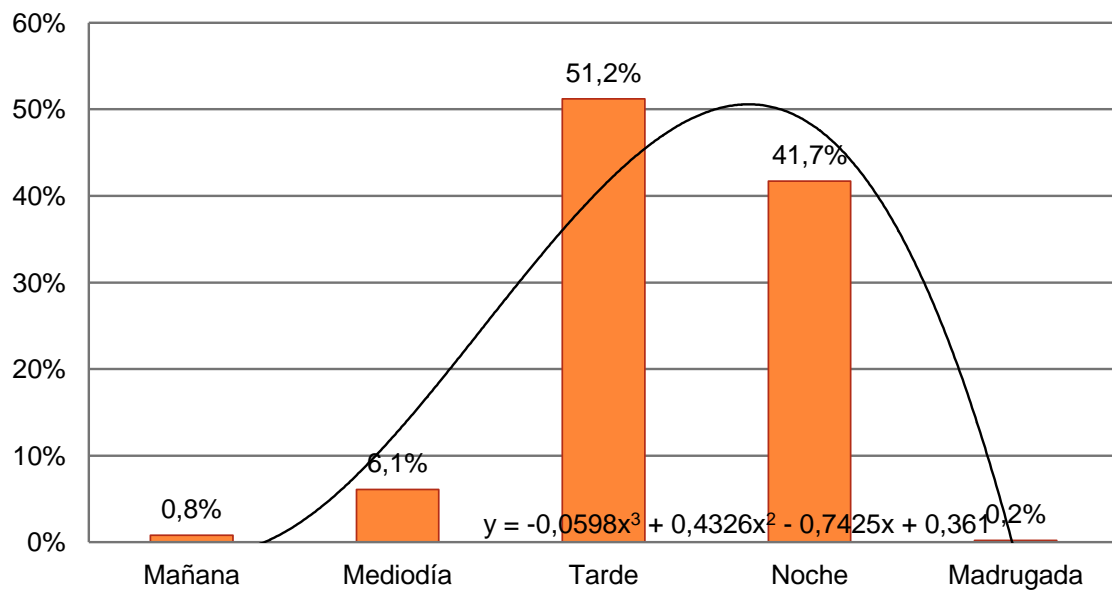
## Pregunta - ¿A qué horas sigue habitualmente Sevilla F.C. Televisión?

Universo: población habitual de la emisora.

### Análisis general

Respuesta	Preferencia horaria emisora	Preferencia horaria TV en general
Mañana	0,8%	6,6%
Mediodía	6,1%	9,6%
Tarde	51,2%	27,2%
Noche	41,7%	55,4%
Madrugada	0,2%	1,2%

Distribución de la audiencia durante el día



■ Preferencia horaria emisora — Polinómica (Preferencia horaria emisora)

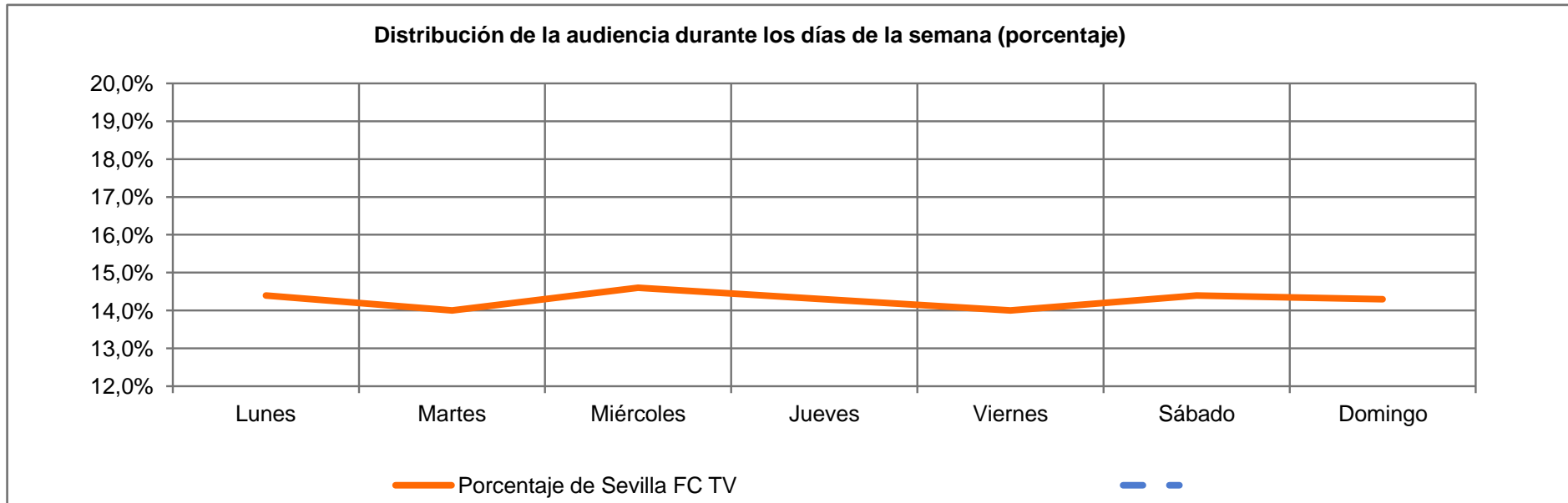
Los resultados obtenidos son un reflejo del horario más común de sintonización de la emisora. Lo que no significa que no la sigan fuera del horario más habitual.

## DISTRIBUCIÓN DE LA AUDIENCIA DURANTE LA SEMANA

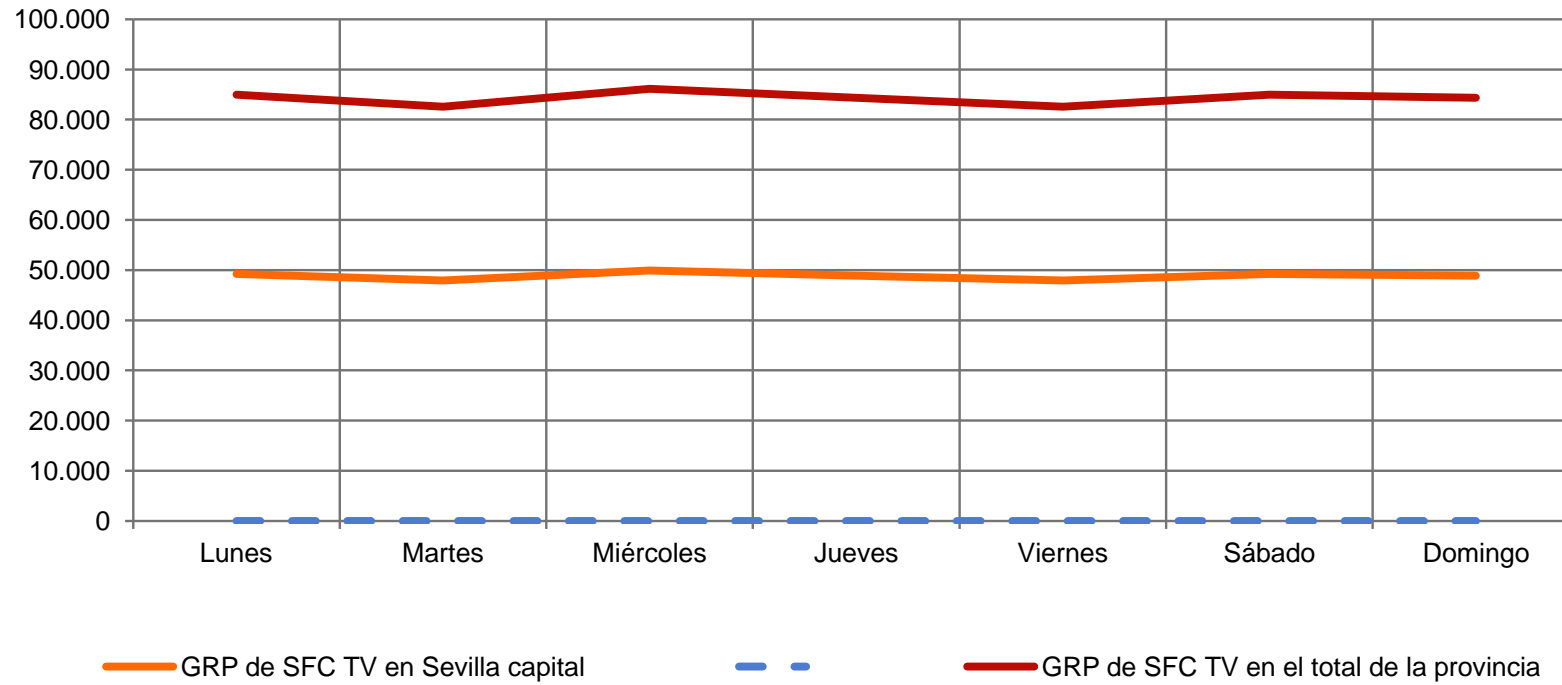
Universo: población habitual de cada emisora.

### Análisis de distribución de la audiencia durante la semana

Respuesta	Porcentaje de Sevilla FC TV	GRP de SFC TV en Sevilla capital	GRP de SFC TV en el total de la provincia
Lunes	14,4%	49.257	84.956
Martes	14,0%	47.889	82.596
Miércoles	14,6%	49.941	86.136
Jueves	14,3%	48.915	84.366
Viernes	14,0%	47.889	82.596
Sábado	14,4%	49.257	84.956
Domingo	14,3%	48.915	84.366

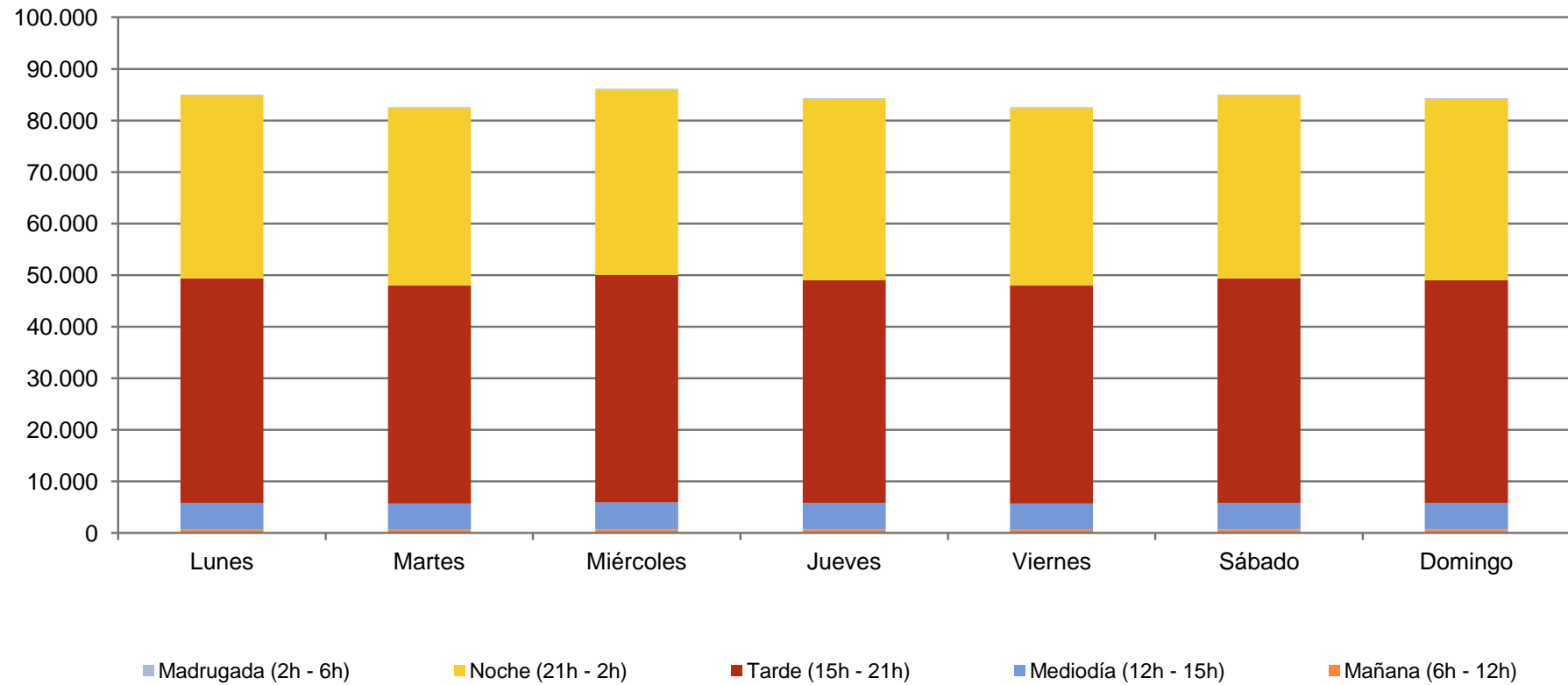


Distribución de la audiencia durante los días de la semana (GRP)



### Distribución del GRP por franjas horarias y días de la semana

Días	Mañana	Mediodía	Tarde	Noche	Madrugada
Lunes	680	5.181	43.497	35.424	170
Martes	661	5.037	42.289	34.440	165
Miércoles	689	5.253	44.101	35.916	172
Jueves	675	5.145	43.195	35.178	169
Viernes	661	5.037	42.289	34.440	165
Sábado	680	5.181	43.497	35.424	170
Domingo	675	5.145	43.195	35.178	169



**Pregunta - A continuación le nombraré una serie de programas y usted me tiene que decir si los ha visto y qué puntuación del 1 al 10 le otorga según su agrado.**

Muestreo a juicio: se han seleccionado individuos que manifiestan un conocimiento aceptable de la programación.

### Análisis general

Programa	Telespectadores	Puntuación media
A Balón Parado (martes, de 22:30 a 0:00)	24.200	7,4
La Bombonera Debate (lunes, de 21:30 a 23:00)	27.800	7,6
Informativo Noche (de lunes a viernes, de 21 a 21:30)	32.100	8,3

