



2013

Junio



## Estudio de audiencia de TV-A



## Índice de contenido

⇒ Ficha técnica	<u>3</u>
Síntesis del estudio	<u>4</u>
Análisis cuantitativo área 1	<u>6</u>
Análisis por sexos y edades	<u>10</u>
Análisis sobre los habituales (cualitativo)	<u>14</u>
Análisis sobre las causas adversas a la audiencia	<u>16</u>

## FICHA TÉCNICA

---

<b>Empresa que realiza el estudio</b>	Información Técnica y Científica SL (Infortécnica)
<b>Universo</b>	Población mayor de 15 años de Ibi, Onil Castalla y Alcoy.
<b>Muestra</b>	390 entrevistas.
<b>Técnica de muestreo</b>	Muestreo probabilístico, aleatorio simple.
<b>Intervalo de confianza</b>	95,5% (dos sigma)
<b>Margen de error (Error máximo aplicable sobre conjunto total de la muestra)</b>	+/- 5,05%
<b>Tipo de entrevista</b>	Telefónica.
<b>Fecha del sondeo</b>	Junio de 2013
<b>Datos de Infortécnica</b>	C/ Lepant 422 08025 Barcelona Tel: +34934334243 Fax: +34934351627 Más información en: <a href="http://www.infortecnica.com">www.infortecnica.com</a> <a href="http://www.audiencia.org">www.audiencia.org</a>

Puede verificar la autenticidad de los datos del estudio consultando la web [www.audiencia.org](http://www.audiencia.org) o contactando con Infortécnica.

## SÍNTESIS DEL ESTUDIO

---

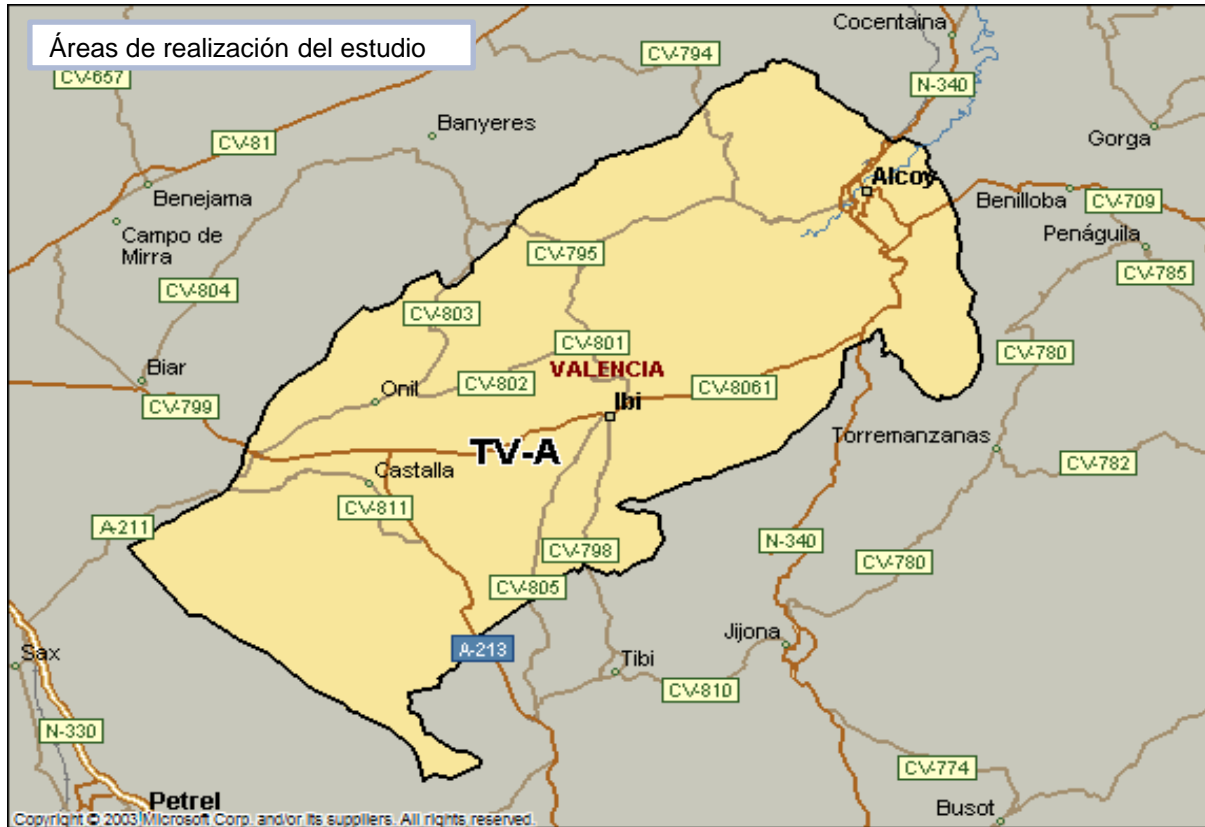
### ***“TV-A”, SEGUIDA POR CERCA DE 20.000 TELESPECTADORES EN JUNIO, SUPERA UN 1,1 POR CIENTO DE SHARE***

En el estudio realizado en junio de 2013, "TV-A" es una joven emisora de televisión conocida ya por un 32 de la población de Ibi, Onil, Castalla y Alcoi. Cerca de 20.000 telespectadores la han seguido durante el último mes, dedicando a la emisora una media de 12 minutos al día. El conjunto de la población dedica a la emisora una media de dos minutos diarios, con una cuota (share) del 1,1 por ciento en junio. (GRP's 1.100).

A medida que la emisora sea más conocida, incrementará sus cuotas, dado el elevado seguimiento de quienes ya la conocen.

## Análisis cuantitativo de la audiencia de la emisora por cada área

- ⇒ Grado de conocimiento de la población respecto al nombre de la emisora.
- Porcentaje de sintonización.
- Frecuencia de seguimiento general de la emisora.
- Frecuencia de seguimiento en el último mes.
- Número de personas que siguen la emisora habitualmente.
- Número de personas que han seguido la emisora en el último mes.
- Tiempo medio de dedicación diaria a la emisora.
- Tiempo medio de dedicación diaria en el último mes.
- SHARE, GRP y total de horas de audiencia diaria (datos generales).
- SHARE, GRP y total de horas de audiencia diaria (datos del último mes).



## Alcoy y poblaciones al sureste

### Análisis cuantitativo

Población total de los municipios de la muestra  $\Rightarrow$  103.070

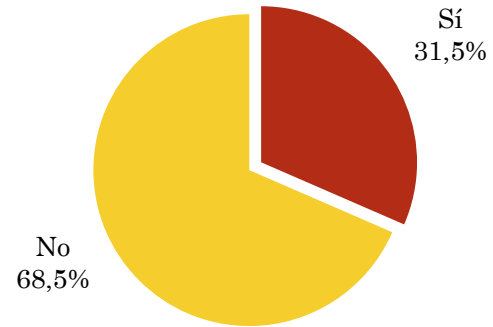
Municipios  $\Rightarrow$  Ibi  
Onil  
Castalla  
Alcoy/Alcoi

### Pregunta - ¿Conoce el canal de televisión TV-A?

Universo: población mayor de 15 años de Alcoy y poblaciones al sureste

Respuesta	Porcentaje
Sí	31,5%
No	68,5%

Grado de conocimiento de la población respecto al nombre de la emisora

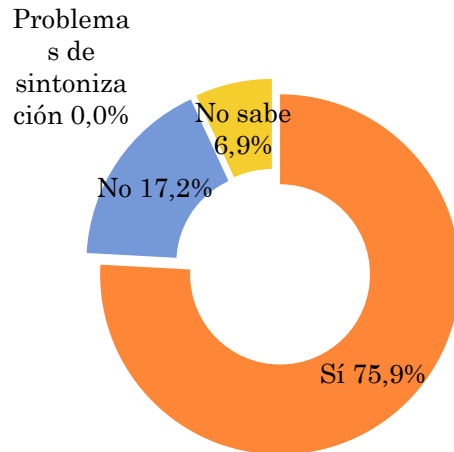


### Pregunta - ¿Tiene sintonizada TV-A en su televisor?

Universo: población mayor de 15 años de Alcoy y poblaciones al sureste que conoce la emisora

Respuesta	Porcentaje
Sí	75,9%
No	17,2%
Problemas de sintonización	0,0%
No sabe	6,9%

Porcentaje de sintonización

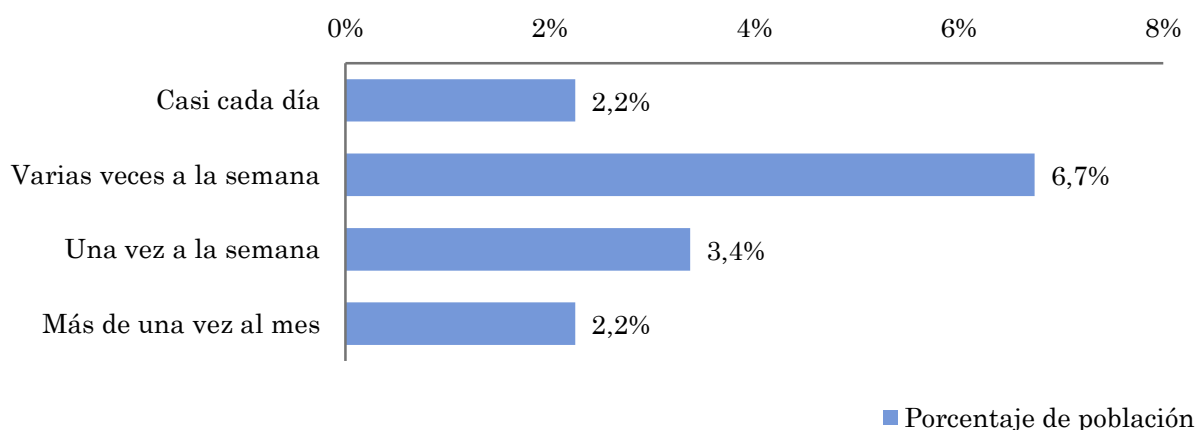


## Pregunta - ¿Con qué frecuencia sigue la emisora?

Universo: población mayor de 15 años de Alcoy y poblaciones al sureste

Respuesta	Porcentaje de población	Personas
Casi cada día	2,2%	2.316
Varias veces a la semana	6,7%	6.949
Una vez a la semana	3,4%	3.474
Más de una vez al mes	2,2%	2.316

*Esta emisora es seguida habitualmente por 15055 personas del area indicada.*



## Indicadores de audiencia de la emisora en el área específica

Minutos / día: Tiempo medio de dedicación diaria a la emisora en el área específica.

Desviación típica ( $\sigma$ ): o desviación estandar es una medida de dispersión de la media.

Minutos / día	Desviación típica ( $\sigma$ )
1,8	5,0

SHARE: cuota de audiencia, expresada en porcentaje, respecto al resto de emisoras.

SHARE
1,0%

Cuota de telespectadores (GRPs): cuota de audiencia, expresada en número de personas, respecto al resto de emisoras.

Cuota de telespectadores (GRPs)
1.031

Horas de audiencia diaria: total de horas de seguimiento que dedica el conjunto de la población.

Horas de audiencia diaria
3.092,1

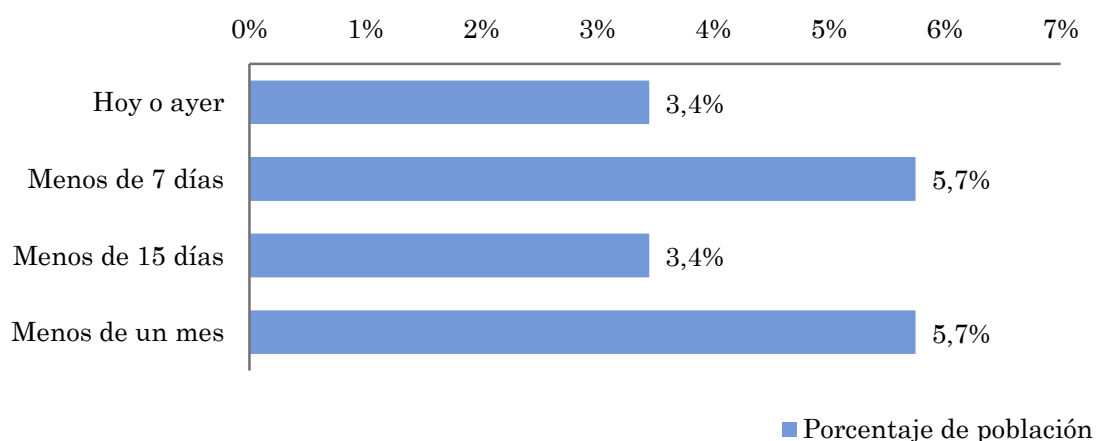


## Pregunta - ¿Aproximadamente, cuándo fue la última vez que vió TV-A?

Universo: población mayor de 15 años de Alcoy y poblaciones al sureste

Respuesta	Porcentaje de población	Personas
Hoy o ayer	3,4%	3.554
Menos de 7 días	5,7%	5.924
Menos de 15 días	3,4%	3.554
Menos de un mes	5,7%	5.924

Esta emisora ha sido seguida por 18955 personas del área indicada durante el último mes.



## Indicadores de audiencia de la emisora en el área específica durante el último mes

Minutos / día: Tiempo medio de dedicación diaria a la emisora en el área específica.

Desviación típica ( $\sigma$ ): o desviación estandar es una medida de dispersión de la media.

Minutos / día	Desviación típica ( $\sigma$ )
2,0	5,3

SHARE: cuota de audiencia, expresada en porcentaje, respecto al resto de emisoras.

SHARE
1,1%

Cuota de telespectadores (GRPs): cuota de audiencia, expresada en número de personas, respecto al resto de emisoras.

Cuota de telespectadores (GRPs)
1.145

Horas de audiencia diaria: total de horas de seguimiento que dedica el conjunto de la población.

Horas de audiencia diaria
3.435,7

## Análisis por grupos de sexo y edad

- ⇒ Conocimiento del nombre de la emisora por sexos y edades.
- Frecuencia de seguimiento por sexos y edades.
- Tiempo de dedicación diario por sexos y edades.
- Tiempo de dedicación diario de los habituales a la emisora por sexos y edades.

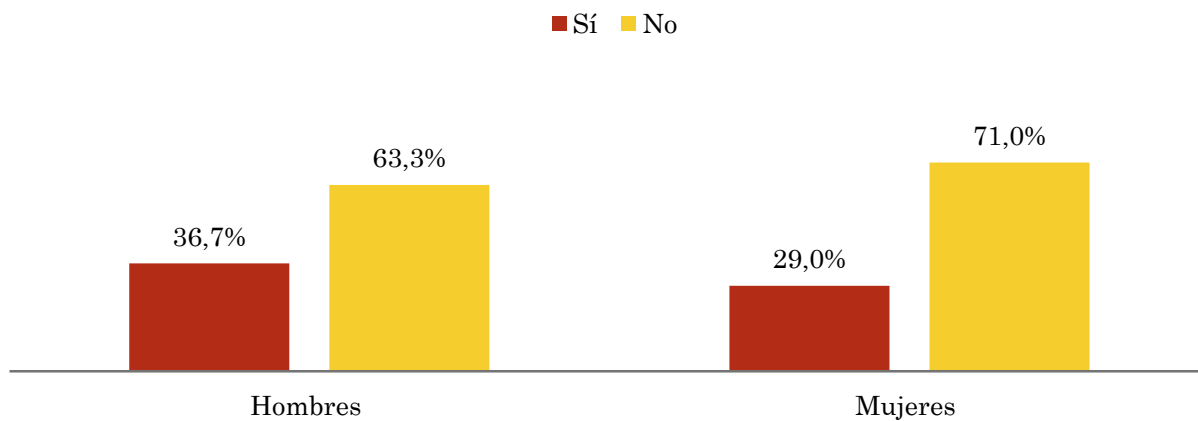
Los datos que se presentan a continuación están basados en el conjunto de la muestra y no son proporcionales a la población de cada área.

## Pregunta - ¿Conoce el canal de televisión TV-A?

Universo: población mayor de 15 años de toda el área de la muestra.

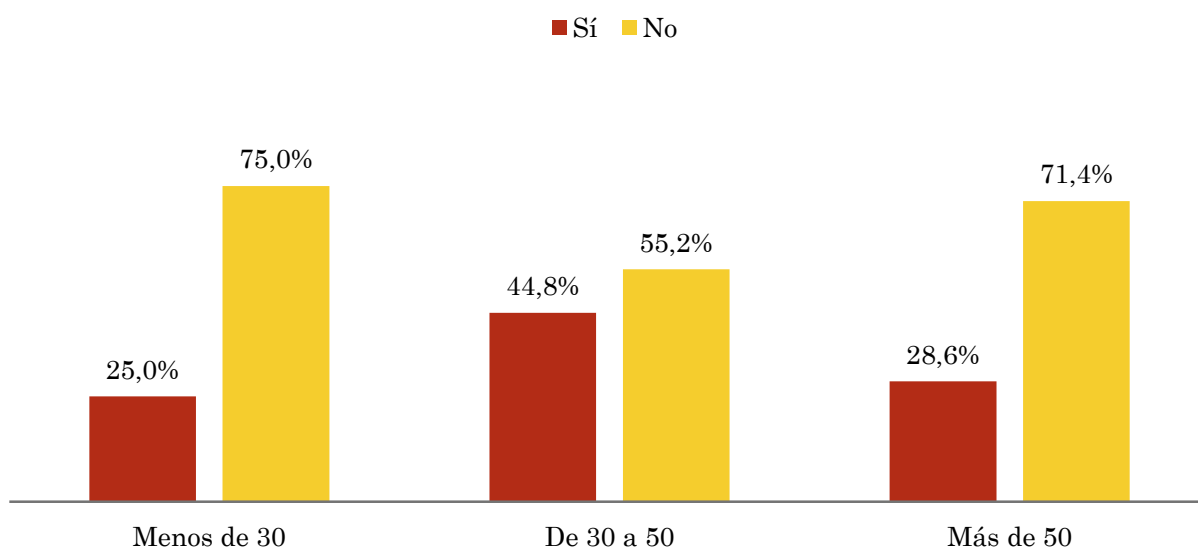
### Análisis comparativo por grupos de sexo

Resp / Grupo	Hombres	Mujeres
Sí	36,7%	29,0%
No	63,3%	71,0%



### Análisis comparativo por grupos de edad

Resp \ Grupo	Menos de 30	De 30 a 50	Más de 50
Sí	25,0%	44,8%	28,6%
No	75,0%	55,2%	71,4%

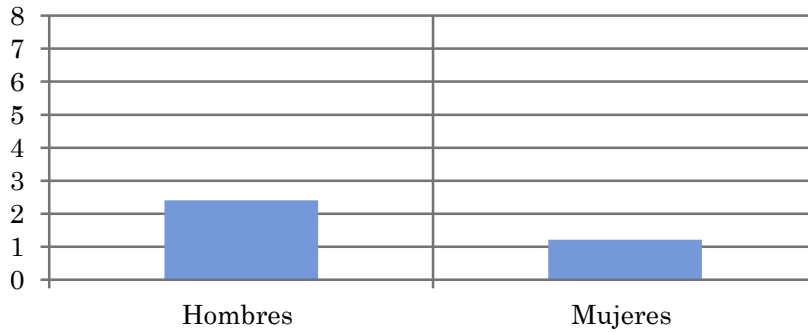


## Tiempo medio de dedicación diaria a la emisora (minutos / día)

Universo: población mayor de 15 años de toda el área de la muestra.

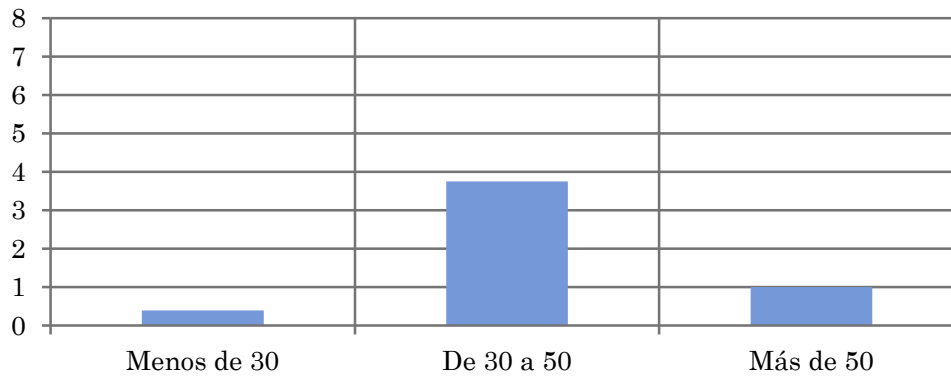
### Análisis comparativo por grupos de sexo

Hombres	Mujeres
2,4	1,2



### Análisis por grupos de edad

Menos de 30	De 30 a 50	Más de 50
0,4	3,8	1,0

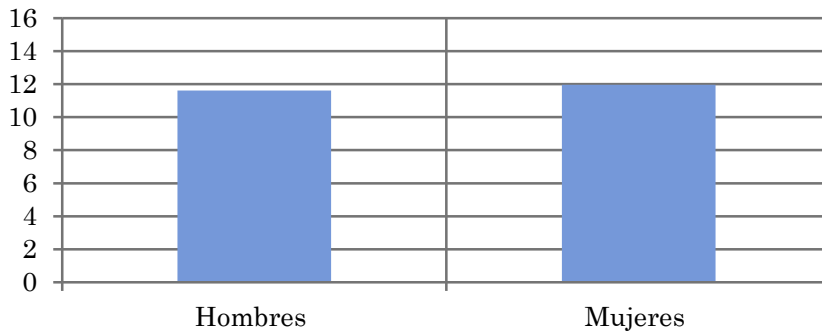


## Tiempo medio de dedicación diaria a la emisora (minutos / día)

Universo: población habitual de la emisora

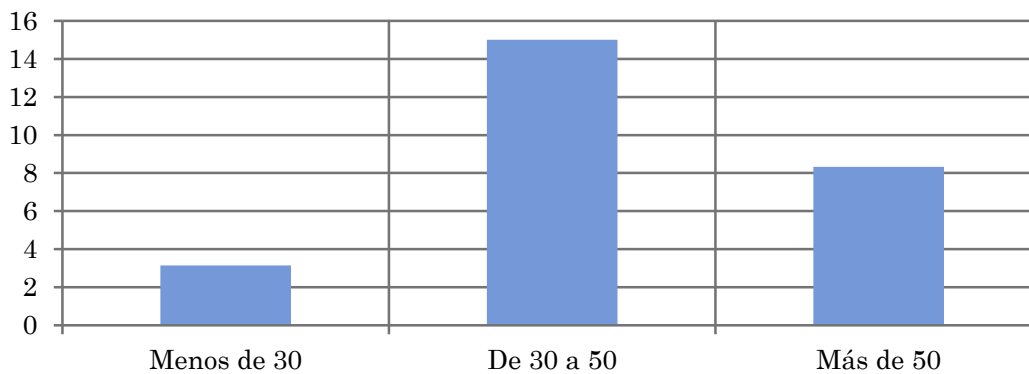
### Análisis comparativo por grupos de sexo

Hombres	Mujeres
11,6	12,0



### Análisis de sus seguidores por grupos de edad:

Menos de 30	De 30 a 50	Más de 50
3,2	15,0	8,3



## Análisis sobre los seguidores habituales de la emisora

### ⇒ Distribución de la audiencia durante el día

Se consideran habituales los que dedican una media de más de un minuto al día a la emisora.

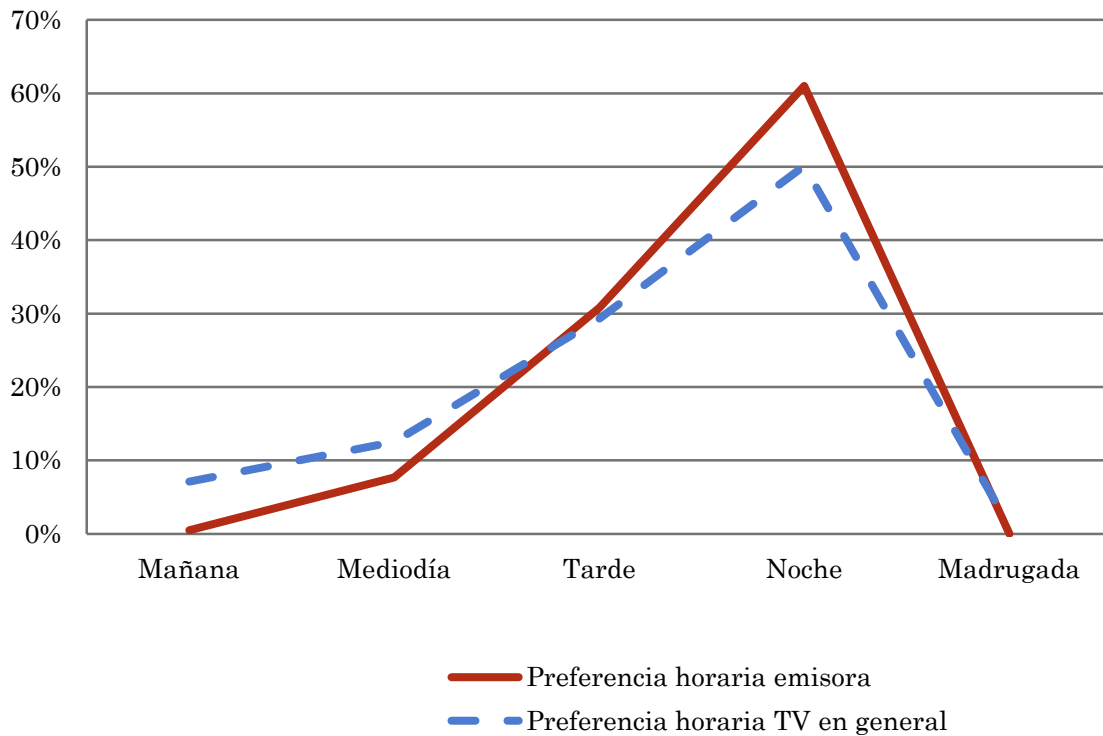
## Pregunta - ¿A qué horas sigue habitualmente TV-A?

Universo: población habitual de la emisora.

### Análisis general

Respuesta	Preferencia horaria emisora	Preferencia horaria TV en general
Mañana	0,5%	7,1%
Mediodía	7,7%	12,5%
Tarde	30,8%	29,3%
Noche	61,0%	50,1%
Madrugada	0,0%	1,0%

Distribución de la audiencia durante el día



Los resultados obtenidos son un reflejo del horario más común de sintonización de la emisora. Lo que no significa que no la sigan fuera del horario más habitual.

## Análisis sobre la población no seguidora

⇒ **Análisis de las causas o factores adversos a la audiencia**

Se consideran no habituales los que dedican una media de menos de un minuto al día a la emisora.

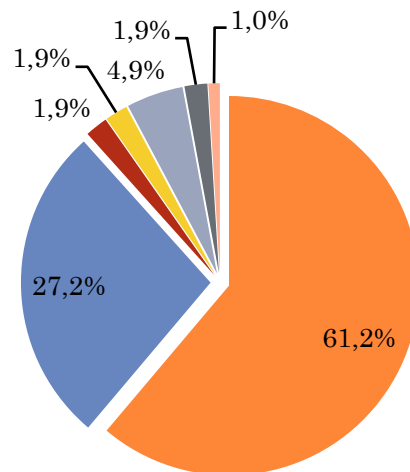


## Principales motivos por los que no se sigue la emisora

Universo: población de toda el área de la muestra que ve la emisora menos de un minuto al día de media.

### Análisis general

Resp / Grupo	Porcentaje
Desconocimiento de la emisora	61,2%
No ve la televisión local / o ninguna emisora en concreto	27,2%
Desconocimiento de la programación de la emisora	1,9%
Dedica poco tiempo a ver la tele	1,9%
Problemas de imagen o de sintonización	4,9%
Prefiere la programación de otras emisoras	1,9%
Otros motivos	1,0%



- Desconocimiento de la emisora
- No ve la televisión local / o ninguna emisora en concreto
- Desconocimiento de la programación de la emisora
- Dedica poco tiempo a ver la tele
- Problemas de imagen o de sintonización
- Prefiere la programación de otras emisoras
- Otros motivos