

2012

Diciembre



Estudio de audiencia de La 97 Uno Hit



Índice de contenido

⇒ Ficha técnica	<u>3</u>
Síntesis del estudio	<u>4</u>
Análisis cuantitativo área 1	<u>6</u>
Análisis por sexos y edades	<u>9</u>
Análisis sobre los habituales (cualitativo)	<u>13</u>

FICHA TÉCNICA

Empresa que realiza el estudio	Información Técnica y Científica SL (Infortécnica)
Universo	Población mayor de 15 años de Mar del Plata.
Muestra	308 entrevistas.
Técnica de muestreo	Muestreo probabilístico, aleatorio simple.
Intervalo de confianza	95,5% (dos sigma)
Margen de error (Error máximo aplicable sobre conjunto total de la muestra)	+/- 5,7%
Tipo de entrevista	Telefónica.
Fecha del sondeo	Diciembre de 2012
Datos de Infortécnica	C/ Lepant 422 08025 Barcelona Tel: +34934334243 Fax: +34934351627 Más información en: www.infortecnica.com www.audiencia.org

Puede verificar la autenticidad de los datos del estudio consultando la web www.audiencia.org o contactando con Infortécnica.

SÍNTESIS DEL ESTUDIO

“LA 97 UNO HIT”, SEGUIDA POR 230.000 RADIOYENTES EN MAR DEL PLATA CON UN 14 POR CIENTO DE SHARE

En el sondeo realizado en diciembre de 2012, en el área de Mar del Plata, “Radio La 97 Uno Hit” es conocida por un 48 por ciento de la población de su área de difusión, es decir, por la gran mayoría de habituales de la radio. Cerca de 230.000 radioyentes la han seguido durante el último mes, dedicando a la emisora una media de una hora al día.

Sobre el conjunto de la población, el tiempo medio de audiencia es próximo a 14 minutos, obteniendo una cuota (share) del 14 por ciento, con un GRP de 70.000 radioyentes.

El público de la emisora es de ambos sexos y de todos los grupos de edad.

Análisis cuantitativo de la audiencia de la emisora por cada área

⇒ Grado de conocimiento respecto al nombre de la emisora.

Frecuencia de seguimiento en el último mes.

Número de personas que han seguido la emisora durante el último mes.

Tiempo medio de dedicación en el último mes.

Share, cuota de oyentes y total de horas de audiencia diaria.
(datos generales y del último mes)



Áreas de realización del estudio

Área de Mar del Plata

Análisis cuantitativo

Población total de los municipios de la muestra \Rightarrow 780.000

Municipios \Rightarrow Mar del Plata

Pregunta - ¿Conoce la emisora La 97 Uno Hit?

Universo: población mayor de 15 años de: Área de Mar del Plata

Respuesta	Porcentaje
Sí	48,3%
No	51,7%

Grado de conocimiento de la población
respecto al nombre de la emisora

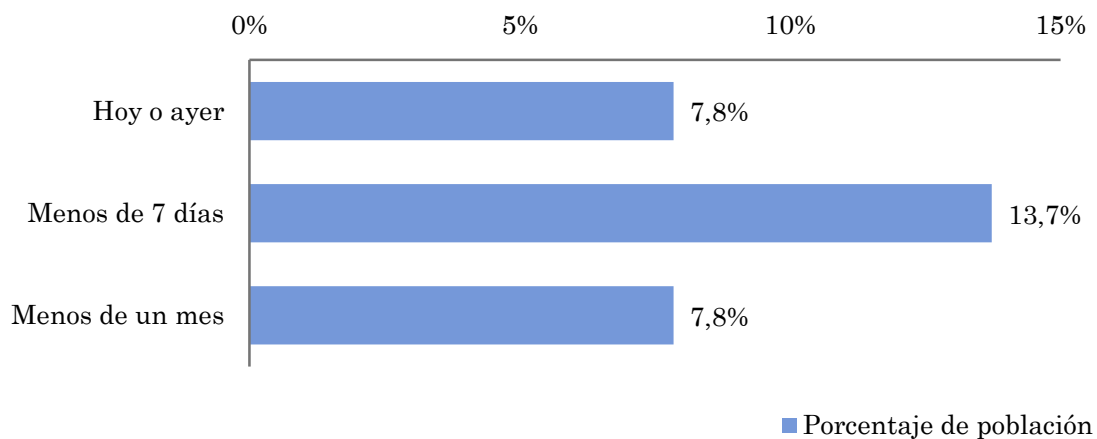


Pregunta - ¿Aproximadamente, cuándo fue la última vez que escuchó La 97 Uno Hit?

Universo: población mayor de 15 años de: Área de Mar del Plata

Respuesta	Porcentaje de población	Personas
Hoy o ayer	7,8%	61.176
Menos de 7 días	13,7%	107.059
Menos de un mes	7,8%	61.176

Esta emisora ha sido escuchada por 229412 personas del área indicada durante el último mes.



Indicadores de audiencia de la emisora en el área específica durante el último mes

Minutos / día: Tiempo medio de dedicación diaria a la emisora en el área específica.

Desviación típica (σ): o desviación estandar es una medida de dispersión de la media.

Minutos / día	Desviación típica (σ)
14,2	29,6

SHARE: cuota de audiencia, expresada en porcentaje, respecto al resto de emisoras.

SHARE
13,5%

Cuota de oyentes (GRPs): cuota de audiencia, expresada en número de personas, respecto al resto de emisoras.

Cuota de oyentes (GRPs)
69.514

Horas de audiencia diaria: total de horas de seguimiento que dedica el conjunto de la población.

Horas de audiencia diaria
184.317,1

Análisis por grupos de sexo y edad

- ⇒ Conocimiento del nombre de la emisora por sexos y edades.
- Tiempo de dedicación diario por sexos y edades.
- Tiempo de dedicación diario de los habituales a la emisora por sexos y edades.

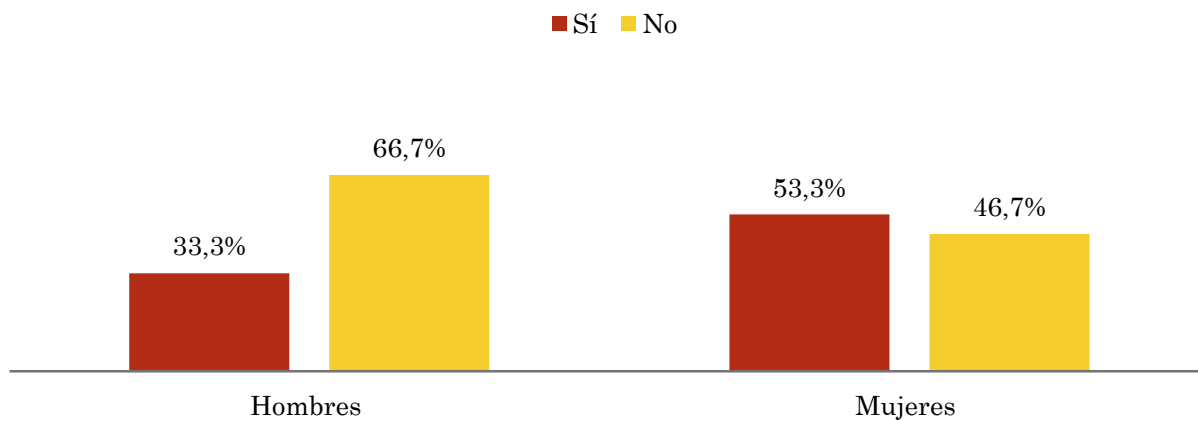
Los datos que se presentan a continuación están basados en el conjunto de la muestra y no son proporcionales a la población de cada área.

Pregunta - ¿Conoce la emisora La 97 Uno Hit?

Universo: población mayor de 15 años de toda el área de la muestra.

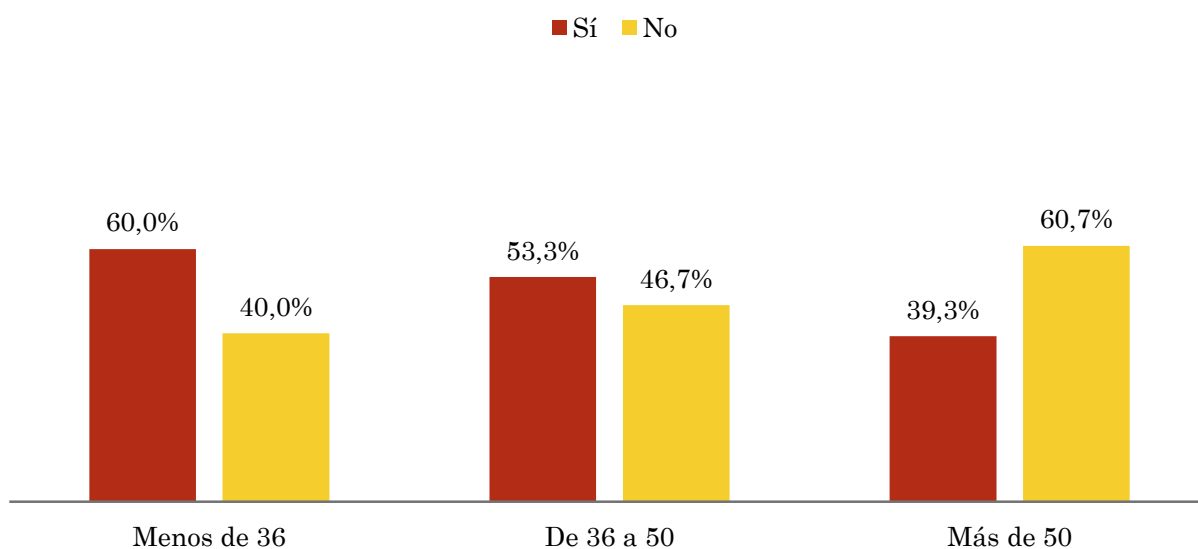
Análisis comparativo por grupos de sexo

Resp / Grupo	Hombres	Mujeres
Sí	33,3%	53,3%
No	66,7%	46,7%



Análisis comparativo por grupos de edad

Resp \ Grupo	Menos de 36	De 36 a 50	Más de 50
Sí	60,0%	53,3%	39,3%
No	40,0%	46,7%	60,7%

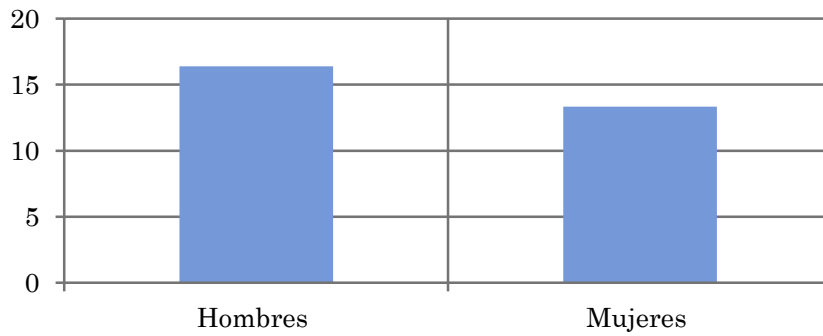


Tiempo medio de dedicación diaria a la emisora (minutos / día)

Universo: población mayor de 15 años de toda el área de la muestra.

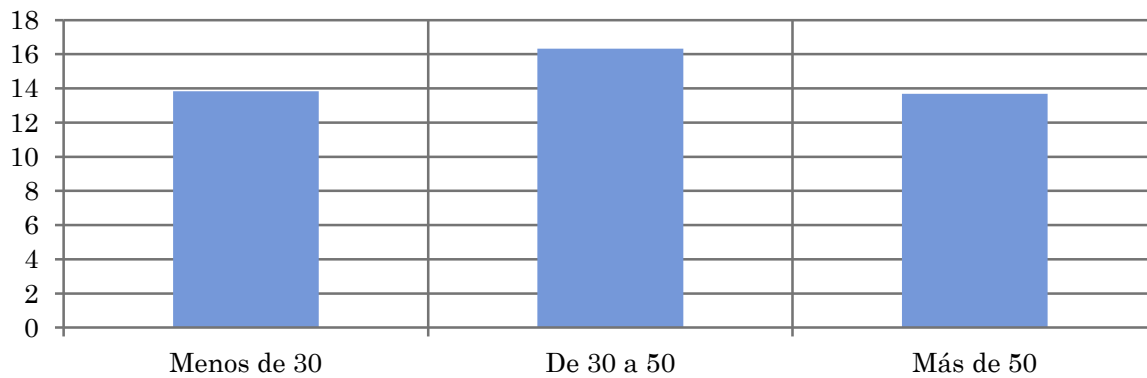
Análisis comparativo por grupos de sexo

Hombres	Mujeres
16,4	13,3



Análisis por grupos de edad

Menos de 30	De 30 a 50	Más de 50
13,8	16,3	13,7

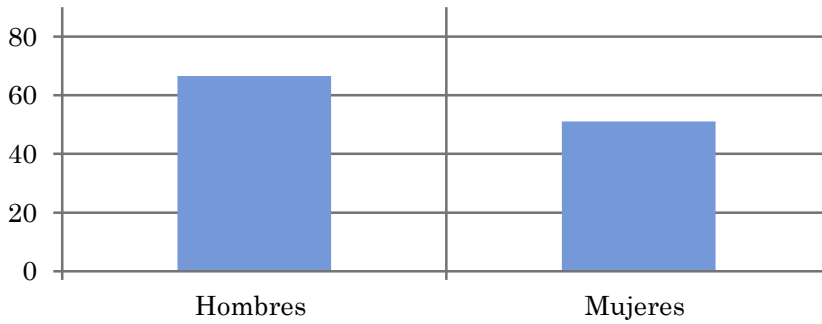


Tiempo medio de dedicación diaria a la emisora (minutos / día)

Universo: Población que sigue la emisora, por lo menos ocasionalmente.

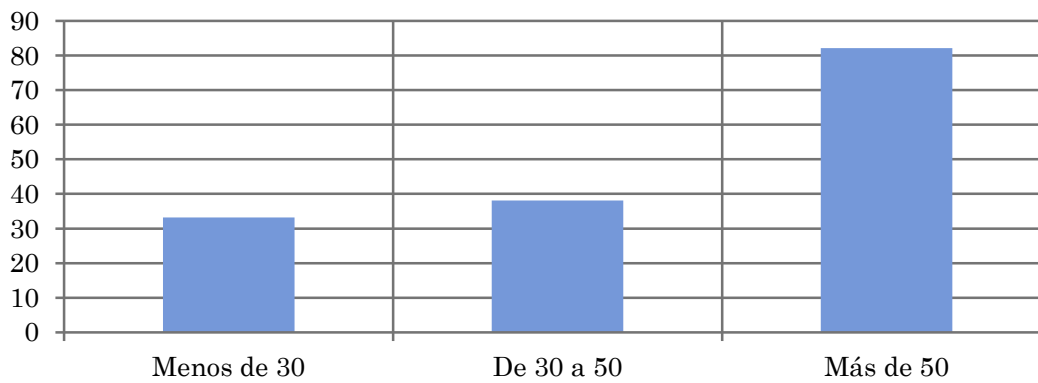
Análisis comparativo por grupos de sexo

Hombres	Mujeres
66,5	51,1



Análisis de sus seguidores por grupos de edad:

Menos de 30	De 30 a 50	Más de 50
33,2	38,1	82,1



Análisis sobre los oyentes habituales de la emisora

⇒ Distribución de la audiencia durante el día

Se consideran habituales los que dedican una media de más de un minuto al día a la emisora.

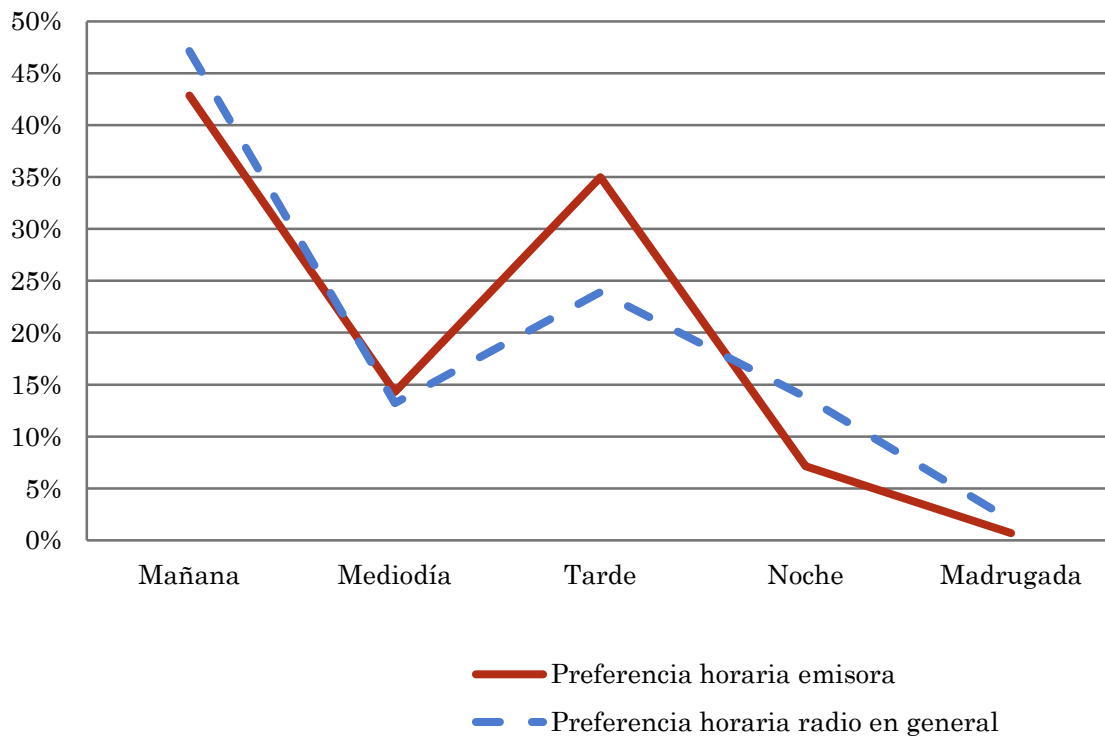
Pregunta - ¿A qué horas escucha habitualmente La 97 Uno Hit?

Universo: población habitual de la emisora.

Análisis general

Respuesta	Preferencia horaria emisora	Preferencia horaria radio en general
Mañana	42,9%	47,1%
Mediodía	14,3%	13,2%
Tarde	35,0%	23,9%
Noche	7,1%	13,8%
Madrugada	0,7%	1,9%

Distribución de la audiencia durante el día



Los resultados obtenidos son un reflejo del horario más común de sintonización de la emisora. Lo que no significa que no la sigan fuera del horario más habitual.