



2012

Julio



Estudio de audiencia de FM Nativa



Índice de contenido

⇒ Ficha técnica	<u>3</u>
Síntesis del estudio	<u>4</u>
Análisis cuantitativo área 1	<u>6</u>
Análisis cuantitativo área 2	<u>10</u>
Análisis por sexos y edades	<u>14</u>
Análisis sobre los habituales (cualitativo)	<u>16</u>
Análisis sobre las causas adversas a la audiencia	<u>18</u>

FICHA TÉCNICA

Empresa que realiza el estudio	Información Técnica y Científica SL (Infortécnica)
Universo	Población mayor de 15 años de Reconquista y Avellaneda.
Muestra	384 entrevistas.
Técnica de muestreo	Muestreo probabilístico, aleatorio simple.
Intervalo de confianza	95,5% (dos sigma)
Margen de error (Error máximo aplicable sobre conjunto total de la muestra)	+/- 5,1%
Tipo de entrevista	Telefónica.
Fecha del sondeo	Julio de 2012
Datos de Infortécnica	C/ Lepant 422 08025 Barcelona Tel: +34934334243 Fax: +34934351627 Más información en: www.infortecnica.com www.audiencia.org

Puede verificar la autenticidad de los datos del estudio consultando la web www.audiencia.org o contactando con Infortécnica.

SÍNTESIS DEL ESTUDIO

“RADIO FM NATIVA (96.9 FM)”, seguida por cerca de 40.000 radioyentes, supera un ocho por ciento de share en Reconquista y Avellaneda

En el estudio realizado en julio de 2012, “Radio FM Nativa (96.9 FM)” es una emisora conocida por cerca del 70 por ciento de la población de Reconquista y Avellaneda. Cerca de 40.000 radioyentes la siguen de forma habitual, dedicando a la emisora una media de 26 minutos al día.

Sobre el conjunto de la población, el tiempo medio de audiencia es de más de ocho minutos al día. Obtiene un share próximo al ocho por ciento en su área de audiencia, con una cuota de radioyentes GRP´s próxima a 7.000 al día.

La emisora es seguida por ambos sexos y por todos los grupos de edad.

Análisis cuantitativo de la audiencia de la emisora por cada área

- ⇒ Grado de conocimiento respecto al nombre de la emisora.
- Calidad de recepción y / o porcentaje de sintonización.
- Frecuencia de seguimiento de la emisora.
- Frecuencia de seguimiento en el último mes.
- Número de personas que siguen la emisora habitualmente.
- Número de personas que han seguido la emisora durante el último mes.
- Tiempo medio de dedicación a la emisora.
- Tiempo medio de dedicación en el último mes.
- Share, cuota de oyentes y total de horas de audiencia diaria.
(datos generales y del último mes)



Área de Reconquista y Avellaneda

Análisis cuantitativo

Población total de los municipios de la muestra \Rightarrow 126.077

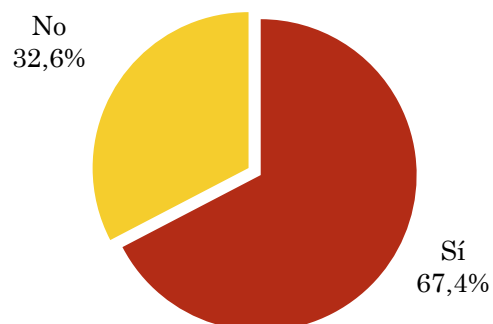
Municipios \Rightarrow Avellaneda
Reconquista

Pregunta - ¿Conoce la emisora FM Nativa?

Universo: población mayor de 15 años de: Área de Reconquista y Avellaneda

Respuesta	Porcentaje
Sí	67,4%
No	32,6%

Grado de conocimiento de la población respecto al nombre de la emisora

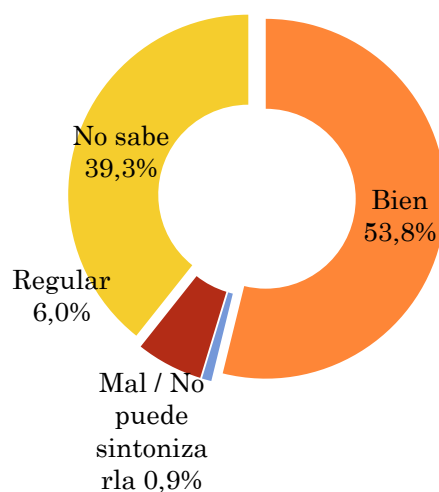


Pregunta - En cuanto a la recepción de la señal FM Nativa ¿se recibe bien, regular o mal?

Universo: población de: Área de Reconquista y Avellaneda que conoce la emisora

Respuesta	Porcentaje
Bien	53,8%
Mal / No puede sintonizarla	0,9%
Regular	6,0%
No sabe	39,3%

Calidad de recepción

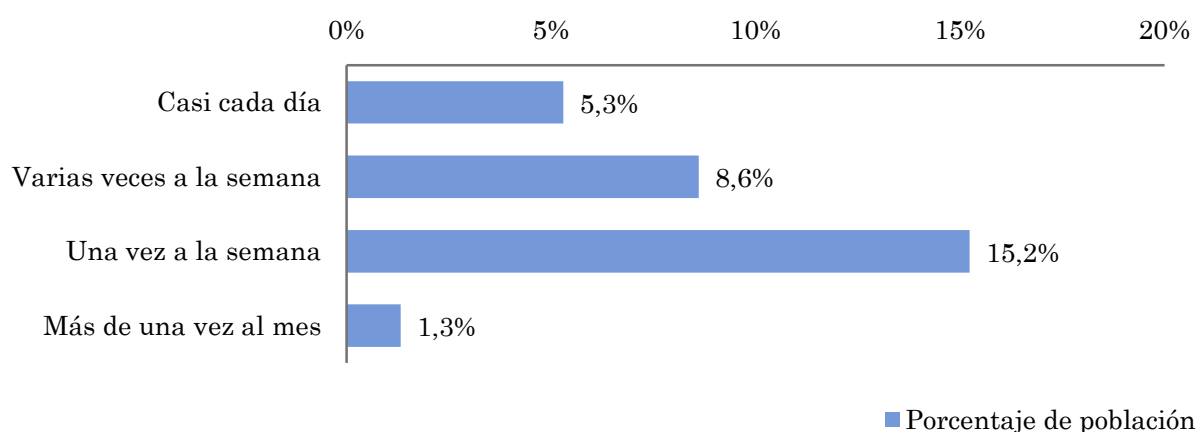


Pregunta - ¿Con qué frecuencia sigue la emisora?

Universo: población mayor de 15 años de: Área de Reconquista y Avellaneda

Respuesta	Porcentaje de población	Personas
Casi cada día	5,3%	6.680
Varias veces a la semana	8,6%	10.854
Una vez a la semana	15,2%	19.204
Más de una vez al mes	1,3%	1.670

Esta emisora es seguida por 38408 personas del area indicada.



Indicadores de audiencia de la emisora en el área específica

Minutos / día: Tiempo medio de dedicación diaria a la emisora en el área específica.

Desviación típica (σ): o desviación estandar es una medida de dispersión de la media.

Minutos / día	Desviación típica (σ)
7,9	25,0

SHARE: cuota de audiencia, expresada en porcentaje, respecto al resto de emisoras.

SHARE
7,5%

Cuota de oyentes (GRPs): cuota de audiencia, expresada en número de personas, respecto al resto de emisoras.

Cuota de oyentes (GRPs)
6.222

Horas de audiencia diaria: total de horas de seguimiento que dedica el conjunto de la población.

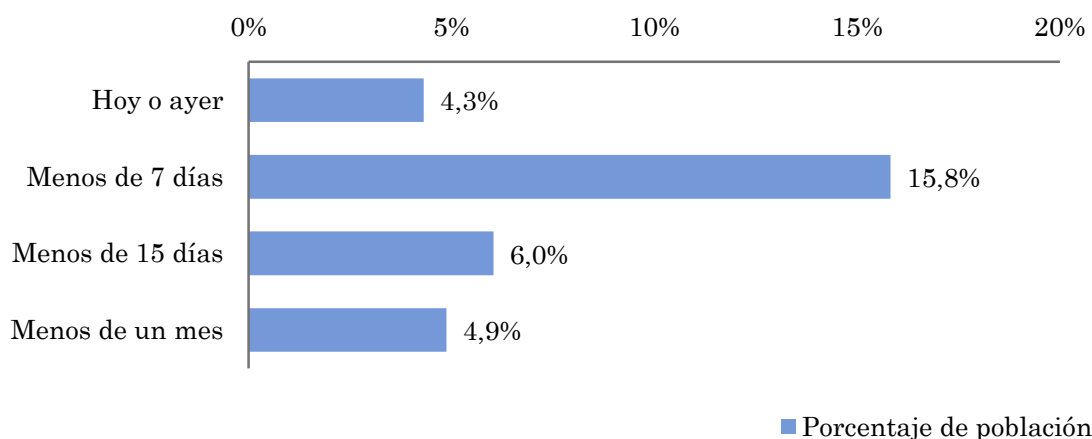
Horas de audiencia diaria
16.498,1

Pregunta - ¿Aproximadamente, cuándo fue la última vez que escuchó FM Nativa?

Universo: población mayor de 15 años de: Área de Reconquista y Avellaneda

Respuesta	Porcentaje de población	Personas
Hoy o ayer	4,3%	5.442
Menos de 7 días	15,8%	19.955
Menos de 15 días	6,0%	7.610
Menos de un mes	4,9%	6.150

Esta emisora ha sido escuchada por 39156 personas del área indicada durante el último mes.



Indicadores de audiencia de la emisora en el área específica durante el último mes

Minutos / día: Tiempo medio de dedicación diaria a la emisora en el área específica.

Desviación típica (σ): o desviación estándar es una medida de dispersión de la media.

Minutos / día	Desviación típica (σ)
9,2	23,4

SHARE: cuota de audiencia, expresada en porcentaje, respecto al resto de emisoras.

SHARE
8,8%

Cuota de oyentes (GRPs): cuota de audiencia, expresada en número de personas, respecto al resto de emisoras.

Cuota de oyentes (GRPs)
7.324

Horas de audiencia diaria: total de horas de seguimiento que dedica el conjunto de la población.

Horas de audiencia diaria
19.419,5

Análisis por grupos de sexo y edad

- ⇒ Conocimiento del nombre de la emisora por sexos y edades.
- Frecuencia de seguimiento por sexos y edades.
- Tiempo de dedicación diario por sexos y edades.
- Tiempo de dedicación diario de los habituales a la emisora por sexos y edades.

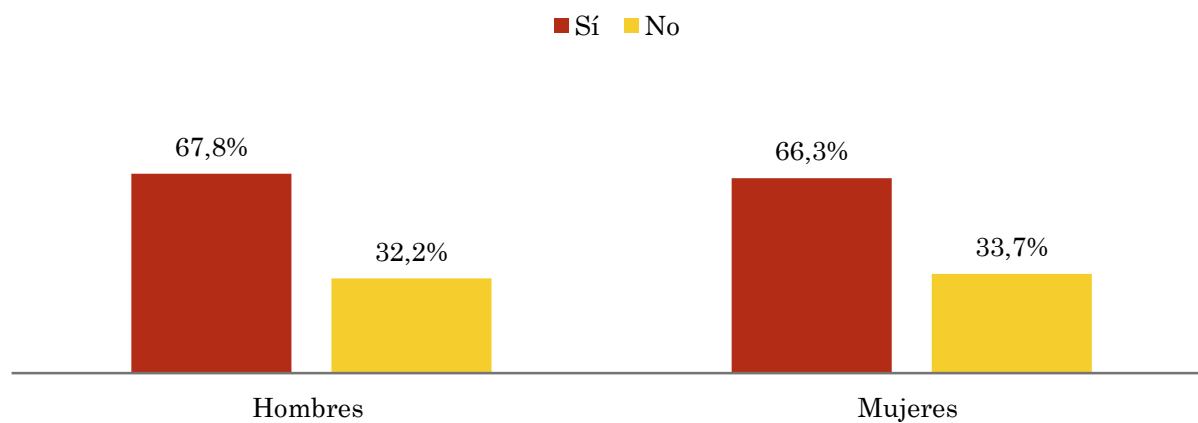
Los datos que se presentan a continuación están basados en el conjunto de la muestra y no son proporcionales a la población de cada área.

Pregunta - ¿Conoce la emisora FM Nativa?

Universo: población mayor de 15 años de toda el área de la muestra.

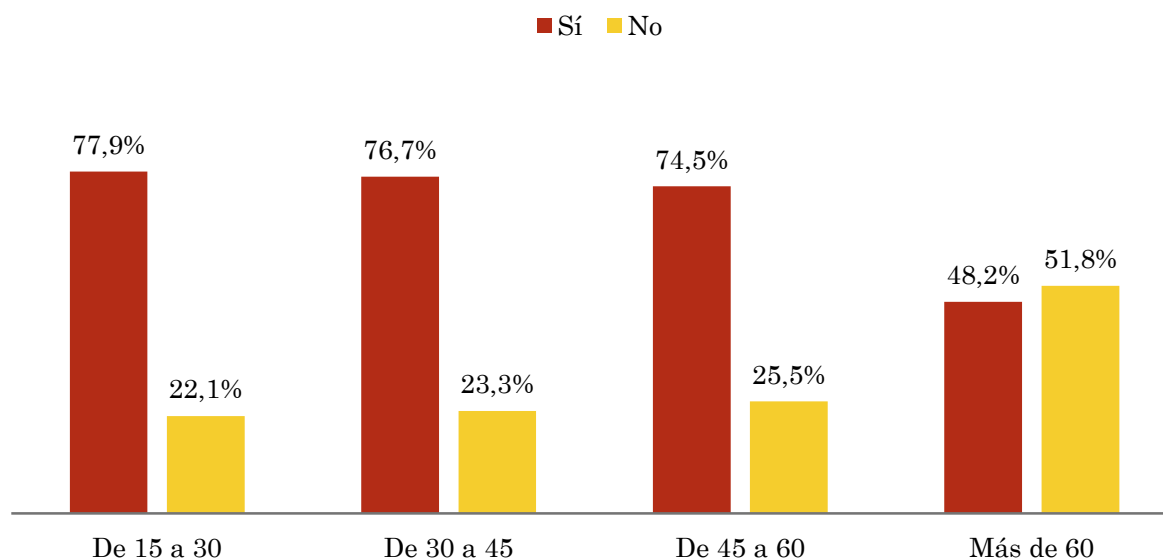
Análisis comparativo por grupos de sexo

Resp / Grupo	Hombres	Mujeres
Sí	67,8%	66,3%
No	32,2%	33,7%



Análisis comparativo por grupos de edad

Resp \ Grupo	De 15 a 30	De 30 a 45	De 45 a 60	Más de 60
Sí	77,9%	76,7%	74,5%	48,2%
No	22,1%	23,3%	25,5%	51,8%

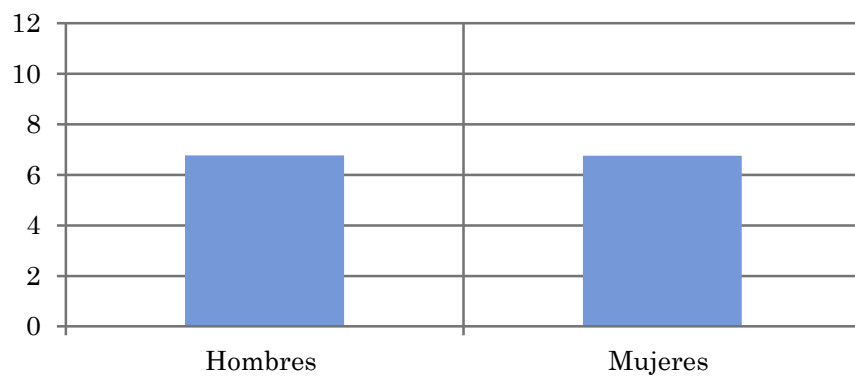


Tiempo medio de dedicación diaria a la emisora (minutos / día)

Universo: población mayor de 15 años de toda el área de la muestra.

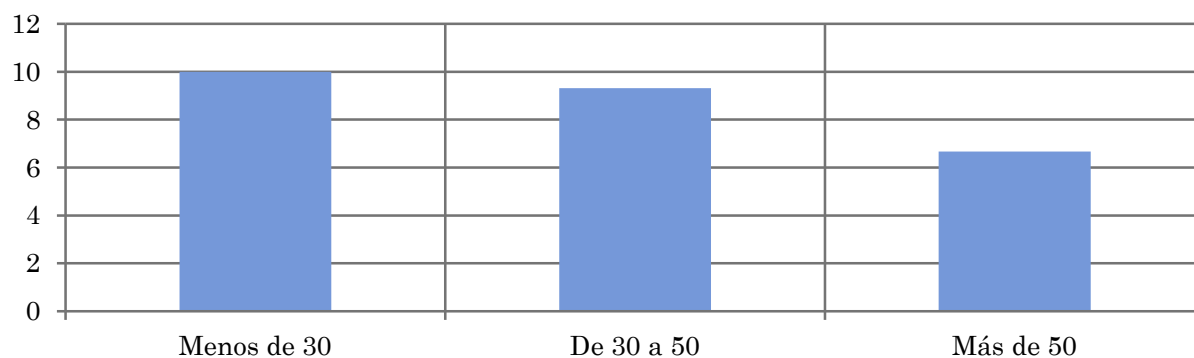
Análisis comparativo por grupos de sexo

Hombres	Mujeres
6,8	6,8



Análisis por grupos de edad

Menos de 30	De 30 a 50	Más de 50
10,0	9,3	6,7

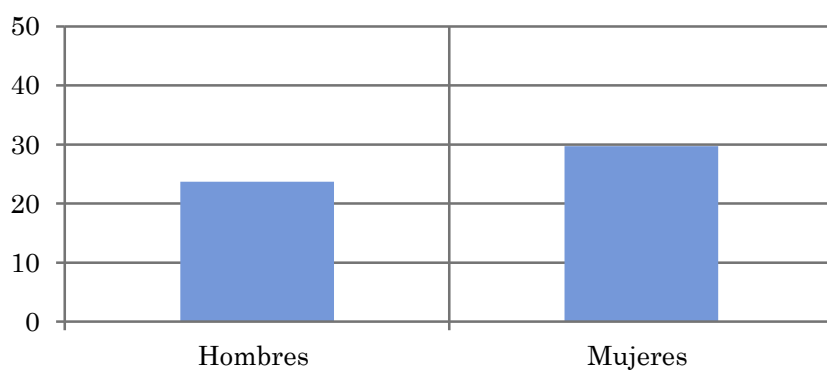


Tiempo medio de dedicación diaria a la emisora (minutos / día)

Universo: Población que sigue la emisora, por lo menos ocasionalmente.

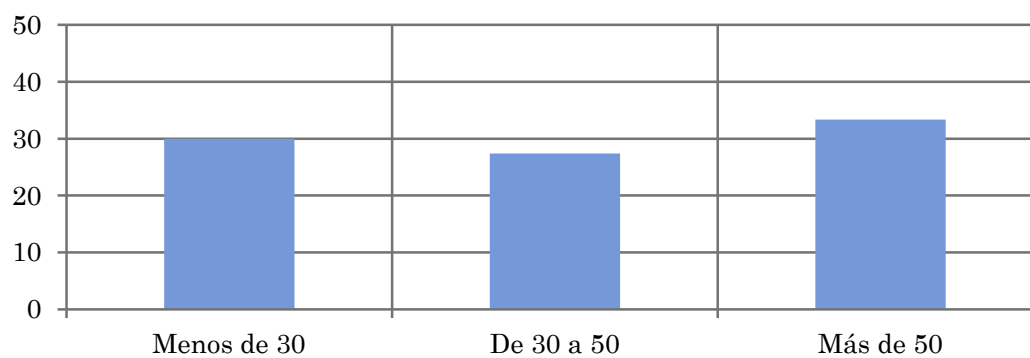
Análisis comparativo por grupos de sexo

Hombres	Mujeres
23,7	29,7



Análisis de sus seguidores por grupos de edad:

Menos de 30	De 30 a 50	Más de 50
30,0	27,4	33,4



Análisis sobre los oyentes habituales de la emisora

⇒ **Distribución de la audiencia durante el día**

Distribución de la audiencia durante la semana

Progresión de la audiencia

Preferencias de programación

Valoración de las retransmisiones deportivas

Se consideran habituales los que dedican una media de más de un minuto al día a la emisora.

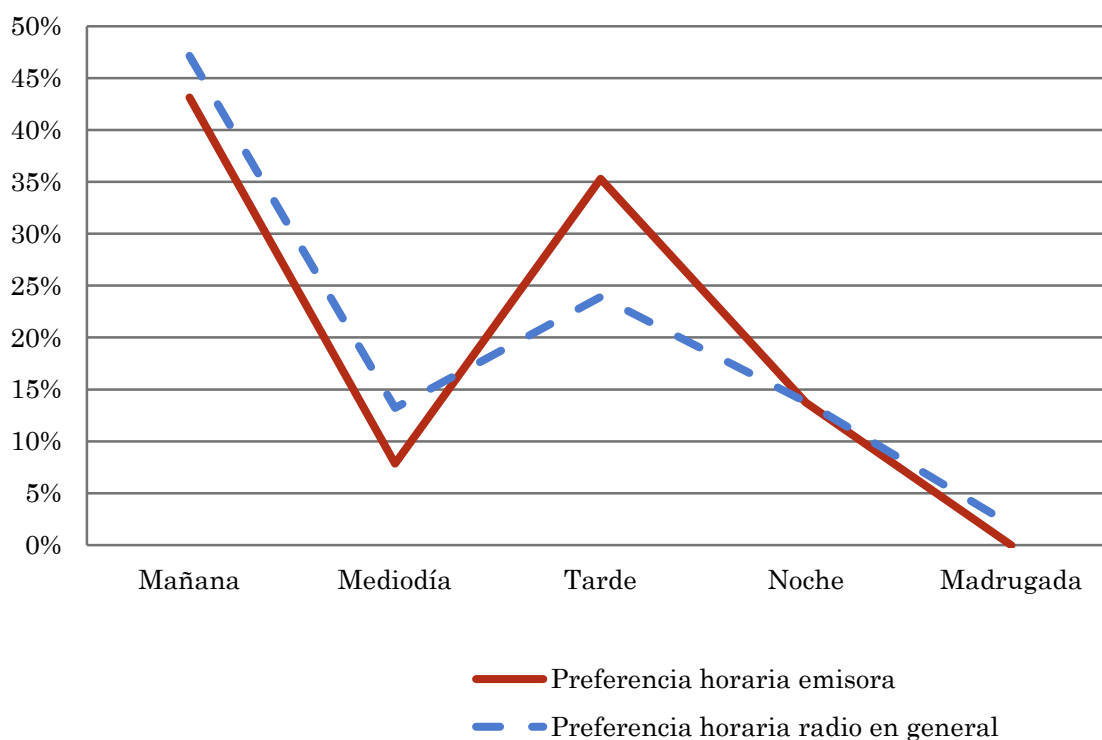
Pregunta - ¿A qué horas escucha habitualmente FM Nativa?

Universo: población habitual de la emisora.

Análisis general

Respuesta	Preferencia horaria emisora	Preferencia horaria radio en general
Mañana	43,1%	47,1%
Mediodía	7,8%	13,2%
Tarde	35,3%	23,9%
Noche	13,7%	13,8%
Madrugada	0,0%	1,9%

Distribución de la audiencia durante el día



Los resultados obtenidos son un reflejo del horario más común de sintonización de la emisora. Lo que no significa que no la sigan fuera del horario más habitual.

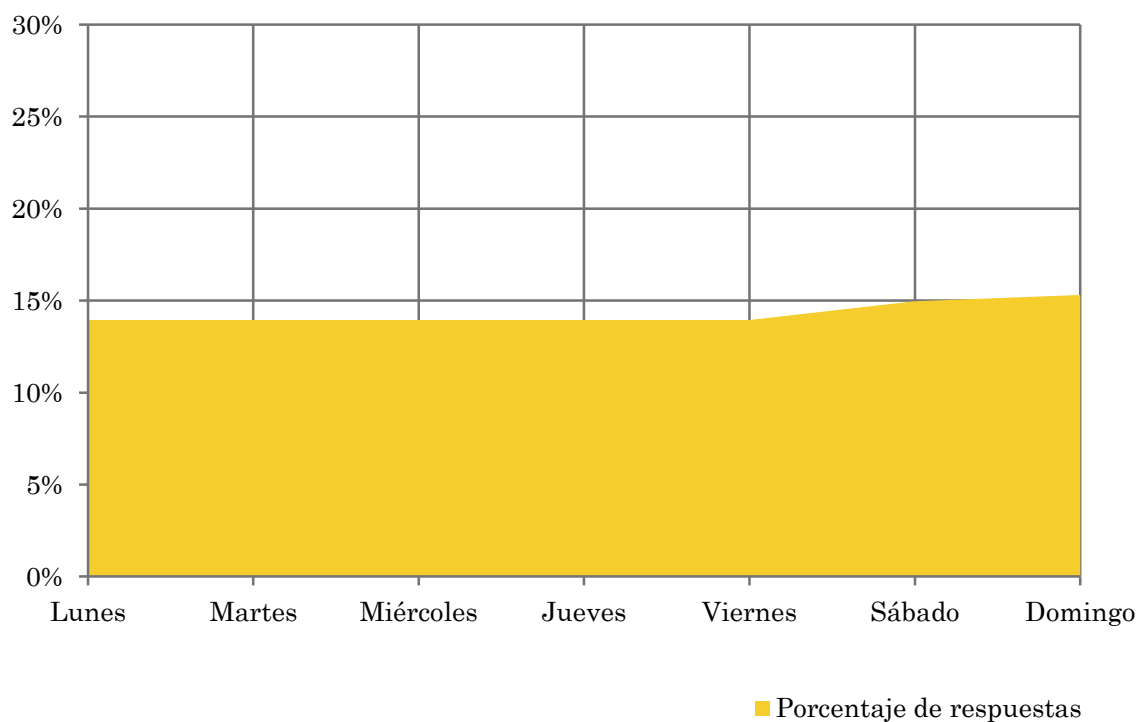
Pregunta - ¿Qué días de la semana suele escuchar FM Nativa?

Universo: población habitual de la emisora.

Análisis general

Respuesta	Porcentaje de respuestas
Lunes	13,9%
Martes	13,9%
Miércoles	13,9%
Jueves	13,9%
Viernes	13,9%
Sábado	15,0%
Domingo	15,3%

Distribución de la audiencia durante los días de la semana

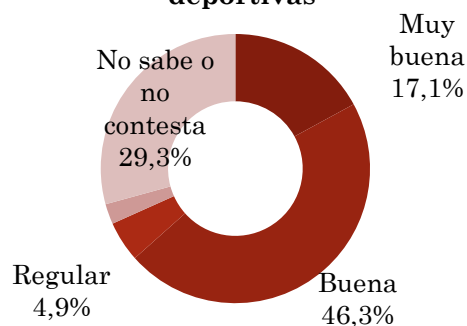


Pregunta - ¿Qué opinión le merece las transmisiones deportivas o de eventos varios que realiza FM NATIVA?

Universo: población habitual de la emisora

Respuesta	Porcentaje
Muy buena	17,1%
Buena	46,3%
Regular	4,9%
Mala	0,0%
Muy mala	2,4%
No sabe o no contesta	29,3%

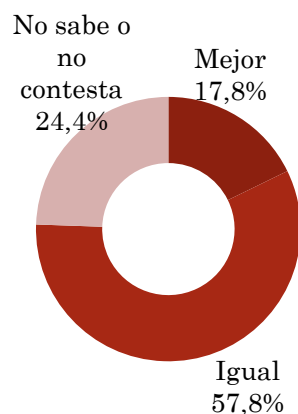
Valoración de las retransmisiones deportivas



Pregunta - ¿La programación de FM NATIVA, comparada con el resto de emisoras es: mejor, igual o peor?

Universo: población habitual de la emisora

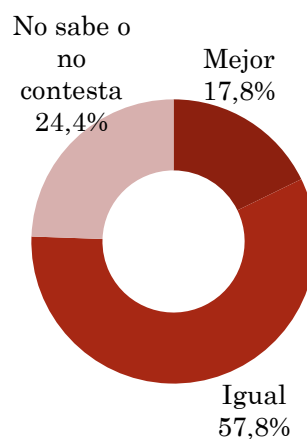
Respuesta	Porcentaje
Mejor	17,8%
Igual	57,8%
Peor	0,0%
No sabe o no contesta	24,4%



Pregunta - ¿Cree que la programación de la emisora ha mejorado, empeorado o sigue igual que el año pasado?

Universo: población habitual de la emisora

Respuesta	Porcentaje
Ha mejorado	46,5%
Sigue igual	27,9%
Ha empeorado	0,0%
No sabe o no contesta	25,6%



Análisis sobre la población no oyente

⇒ Análisis de las causas o factores adversos a la audiencia

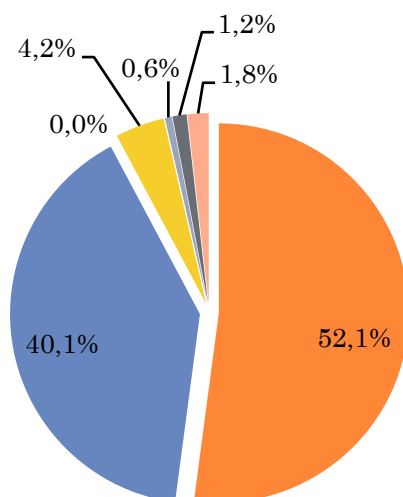
Se consideran no oyentes los que dedican una media de menos de un minuto al día a la emisora.

Principales motivos por los que no se escucha la emisora

Universo: población general de toda el área de la encuesta que escucha la emisora menos de un minuto al día de media.

Análisis general

Resp / Grupo	Porcentaje
Desconocimiento de la emisora	52,1%
No escucha la radio / o ninguna emisora en concreto	40,1%
Desconocimiento de la programación de la emisora	0,0%
Dedica poco tiempo a escuchar la radio	4,2%
Problemas con la recepción de la señal	0,6%
Prefiere la programación de otras emisoras	1,2%
Otros motivos	1,8%



- Desconocimiento de la emisora
- No escucha la radio / o ninguna emisora en concreto
- Desconocimiento de la programación de la emisora
- Dedica poco tiempo a escuchar la radio
- Problemas con la recepción de la señal
- Prefiere la programación de otras emisoras
- Otros motivos