



2012

Julio



Estudio de audiencia de Onda Azul Radio



Índice de contenido

⇒ Ficha técnica	<u>3</u>
Síntesis del estudio	<u>4</u>
Análisis cuantitativo área 1	<u>6</u>
Análisis cuantitativo área 2	<u>10</u>
Análisis por sexos y edades	<u>14</u>
Análisis sobre los habituales (cualitativo)	<u>18</u>
Análisis sobre las causas adversas a la audiencia	<u>22</u>

FICHA TÉCNICA

Empresa que realiza el estudio	Información Técnica y Científica SL (Infortécnica)
Universo	Población mayor de 15 años de la ciudad de Málaga y su área metropolitana.
Muestra	388 entrevistas.
Técnica de muestreo	Muestreo probabilístico, estratificado por áreas de poblaciones (afijación simple) y aleatorio simple para los individuos de cada area.
Intervalo de confianza	95,5% (dos sigma)
Margen de error (Error máximo aplicable sobre conjunto total de la muestra)	+/- 5,08%
Tipo de entrevista	Telefónica.
Fecha del sondeo	Julio de 2012
Datos de Infortécnica	C/ Lepant 422 08025 Barcelona Tel: +34934334243 Fax: +34934351627 Más información en: www.infortecnica.com www.audiencia.org

Puede verificar la autenticidad de los datos del estudio consultando la web www.audiencia.org o contactando con Infortécnica.

SÍNTESIS DEL ESTUDIO

"ONDA AZUL RADIO", SEGUIDA POR MAS DE 105.000 RADIOYENTES, PRESENTA UN SHARE DEL 3,2 POR CIENTO EN NTE MÁLAGA DURANTE EL ÚLTIMO MES

“Onda Azul Radio” es conocida por la mitad de la población de Málaga capital, es decir por la mayor parte de los habituales de la radio.

or la

Más de 105.000 personas la siguen de forma habitual en el conjunto de su área de difusión, dedicando a la emisora una media de 40 minutos al día.

ión,

de

Sobre el conjunto de la población, obtiene un tiempo medio de seguimiento de 2,5 minutos, con un share del 2,4 por ciento y una cuota GRP´s próxima a 18.000 radioyentes durante el último mes.

Análisis cuantitativo de la audiencia de la emisora por cada área

- ⇒ Grado de conocimiento respecto al nombre de la emisora.
- Calidad de recepción y / o porcentaje de sintonización.
- Frecuencia de seguimiento de la emisora.
- Frecuencia de seguimiento en el último mes.
- Número de personas que siguen la emisora habitualmente.
- Número de personas que han seguido la emisora durante el último mes.
- Tiempo medio de dedicación a la emisora.
- Tiempo medio de dedicación en el último mes.
- Share, cuota de oyentes y total de horas de audiencia diaria.
(datos generales y del último mes)



Málaga ciudad

Análisis cuantitativo

Población total de los municipios de la muestra \Rightarrow 568.305

Municipios \Rightarrow Málaga

Pregunta - ¿Conoce la emisora Onda Azul Radio?

Universo: población mayor de 15 años de: Málaga ciudad

Respuesta	Porcentaje
Sí	49,0%
No	51,0%

Grado de conocimiento de la población respecto al nombre de la emisora

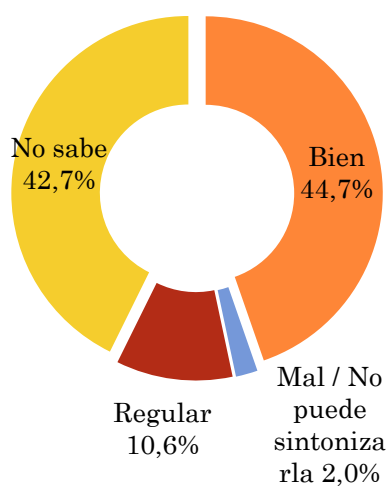


Pregunta - En cuanto a la recepción de la señal Onda Azul Radio ¿se recibe bien, regular o mal?

Universo: población de: Málaga ciudad que conoce la emisora

Respuesta	Porcentaje
Bien	44,7%
Mal / No puede sintonizarla	2,0%
Regular	10,6%
No sabe	42,7%

Calidad de recepción

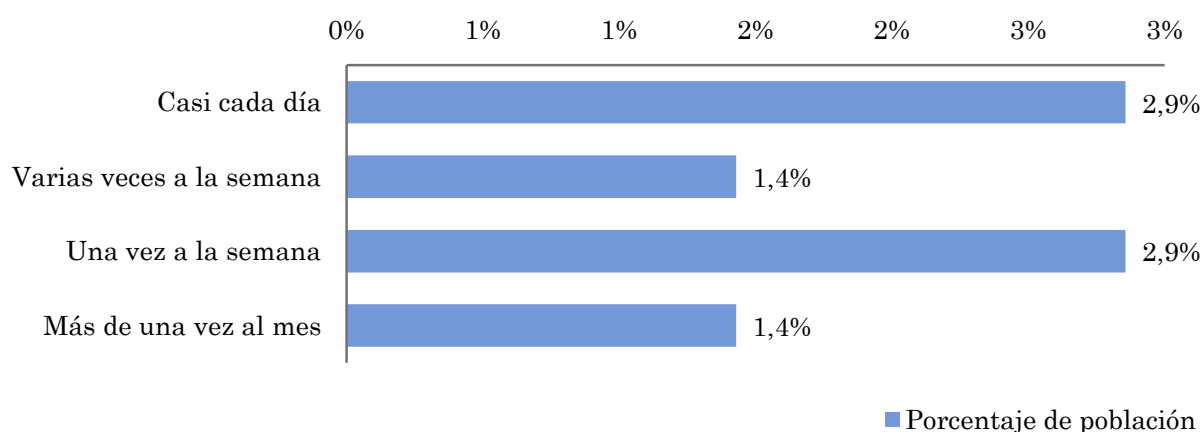


Pregunta - ¿Con qué frecuencia sigue la emisora?

Universo: población mayor de 15 años de: Málaga ciudad

Respuesta	Porcentaje de población	Personas
Casi cada día	2,9%	16.237
Varias veces a la semana	1,4%	8.119
Una vez a la semana	2,9%	16.237
Más de una vez al mes	1,4%	8.119

Esta emisora es seguida por 48712 personas del area indicada.



Indicadores de audiencia de la emisora en el área específica

Minutos / día: Tiempo medio de dedicación diaria a la emisora en el área específica.

Desviación típica (σ): o desviación estandar es una medida de dispersión de la media.

Minutos / día	Desviación típica (σ)
2,1	11,1

SHARE: cuota de audiencia, expresada en porcentaje, respecto al resto de emisoras.

SHARE
2,0%

Cuota de oyentes (GRPs): cuota de audiencia, expresada en número de personas, respecto al resto de emisoras.

Cuota de oyentes (GRPs)
7.502

Horas de audiencia diaria: total de horas de seguimiento que dedica el conjunto de la población.

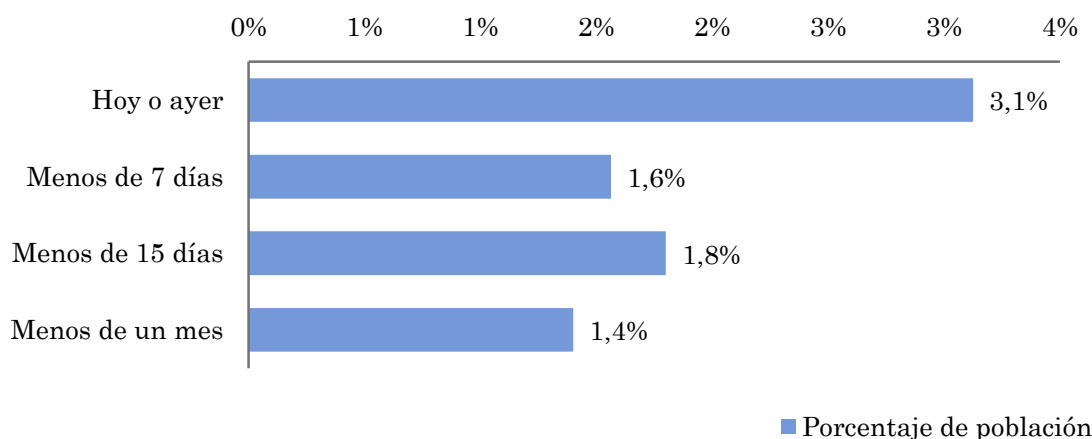
Horas de audiencia diaria
19.890,7

Pregunta - ¿Aproximadamente, cuándo fue la última vez que escuchó Onda Azul Radio?

Universo: población mayor de 15 años de: Málaga ciudad

Respuesta	Porcentaje de población	Personas
Hoy o ayer	3,1%	17.760
Menos de 7 días	1,6%	8.880
Menos de 15 días	1,8%	10.229
Menos de un mes	1,4%	7.956

Esta emisora ha sido escuchada por 44825 personas del área indicada durante el último mes.



Indicadores de audiencia de la emisora en el área específica durante el último mes

Minutos / día: Tiempo medio de dedicación diaria a la emisora en el área específica.

Desviación típica (σ): o desviación estándar es una medida de dispersión de la media.

Minutos / día	Desviación típica (σ)
3,4	17,4

SHARE: cuota de audiencia, expresada en porcentaje, respecto al resto de emisoras.

SHARE
3,2%

Cuota de oyentes (GRPs): cuota de audiencia, expresada en número de personas, respecto al resto de emisoras.

Cuota de oyentes (GRPs)
12.145

Horas de audiencia diaria: total de horas de seguimiento que dedica el conjunto de la población.

Horas de audiencia diaria
32.204,0



Resto del área metropolitana

Análisis cuantitativo

Población total de los municipios de la muestra \Rightarrow 578.813

Municipios \Rightarrow

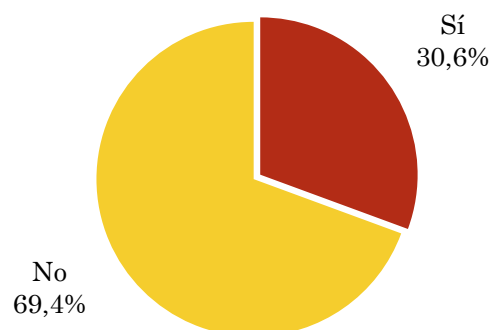
- Marbella
- Fuengirola
- Coín
- Mijas
- Alhaurín el Grande
- Cártama
- Alhaurín de la Torre
- Pizarra
- Álora
- Benalmádena
- Torremolinos
- Almogía
- Casabermeja
- Rincón de la Victoria
- Colmenar
- Totalán

Pregunta - ¿Conoce la emisora Onda Azul Radio?

Universo: población mayor de 15 años de: Resto del área metropolitana

Respuesta	Porcentaje
Sí	30,6%
No	69,4%

Grado de conocimiento de la población respecto al nombre de la emisora

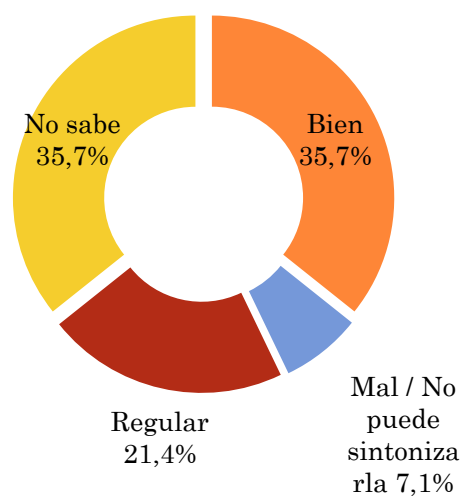


Pregunta - En cuanto a la recepción de la señal Onda Azul Radio ¿se recibe bien, regular o mal?

Universo: población de: Resto del área metropolitana que conoce la emisora

Respuesta	Porcentaje
Bien	35,7%
Mal / No puede sintonizarla	7,1%
Regular	21,4%
No sabe	35,7%

Calidad de recepción

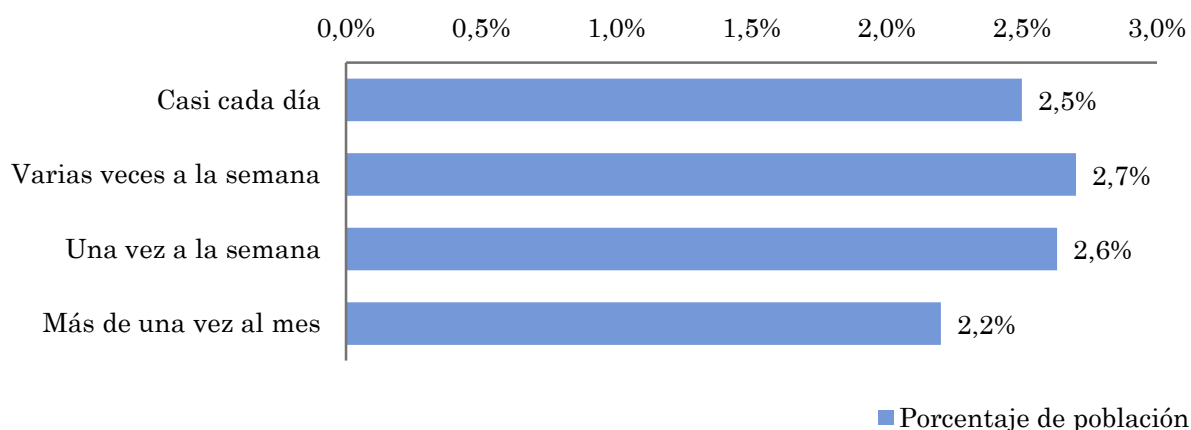


Pregunta - ¿Con qué frecuencia sigue la emisora?

Universo: población mayor de 15 años de: Resto del área metropolitana

Respuesta	Porcentaje de población	Personas
Casi cada día	2,5%	14.470
Varias veces a la semana	2,7%	15.628
Una vez a la semana	2,6%	15.223
Más de una vez al mes	2,2%	12.734

Esta emisora es seguida por 58055 personas del area indicada.



Indicadores de audiencia de la emisora en el área específica

Minutos / día: Tiempo medio de dedicación diaria a la emisora en el área específica.

Desviación típica (σ): o desviación estandar es una medida de dispersión de la media.

Minutos / día	Desviación típica (σ)
2,1	11,3

SHARE: cuota de audiencia, expresada en porcentaje, respecto al resto de emisoras.

SHARE
2,0%

Cuota de oyentes (GRPs): cuota de audiencia, expresada en número de personas, respecto al resto de emisoras.

Cuota de oyentes (GRPs)
7.732

Horas de audiencia diaria: total de horas de seguimiento que dedica el conjunto de la población.

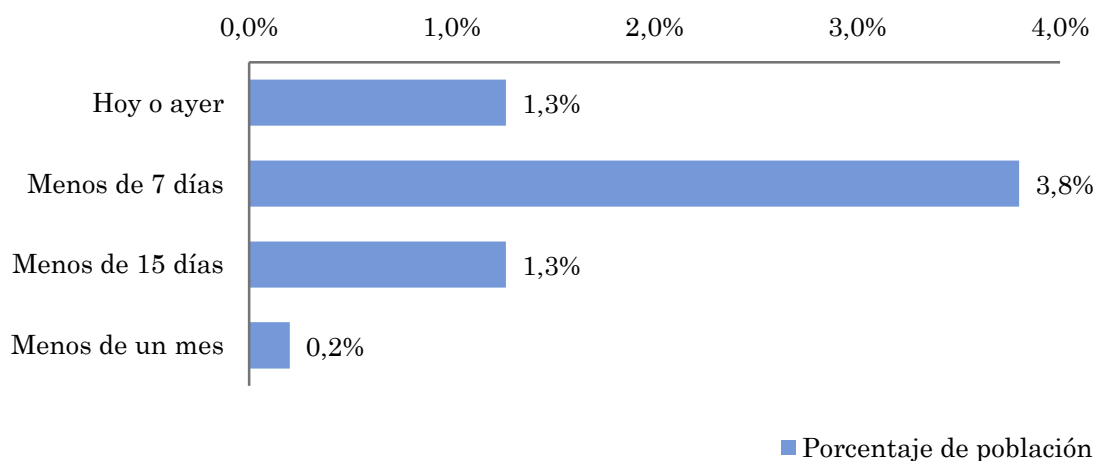
Horas de audiencia diaria
20.502,8

Pregunta - ¿Aproximadamente, cuándo fue la última vez que escuchó Onda Azul Radio?

Universo: población mayor de 15 años de: Resto del área metropolitana

Respuesta	Porcentaje de población	Personas
Hoy o ayer	1,3%	7.327
Menos de 7 días	3,8%	21.980
Menos de 15 días	1,3%	7.327
Menos de un mes	0,2%	1.158

Esta emisora ha sido escuchada por 37791 personas del área indicada durante el último mes.



Indicadores de audiencia de la emisora en el área específica durante el último mes

Minutos / día: Tiempo medio de dedicación diaria a la emisora en el área específica.

Desviación típica (σ): o desviación estandar es una medida de dispersión de la media.

Minutos / día	Desviación típica (σ)
1,6	6,2

SHARE: cuota de audiencia, expresada en porcentaje, respecto al resto de emisoras.

SHARE
1,5%

Cuota de oyentes (GRPs): cuota de audiencia, expresada en número de personas, respecto al resto de emisoras.

Cuota de oyentes (GRPs)
5.821

Horas de audiencia diaria: total de horas de seguimiento que dedica el conjunto de la población.

Horas de audiencia diaria
15.435,0

Análisis por grupos de sexo y edad



Conocimiento del nombre de la emisora por sexos y edades.

Tiempo de dedicación diario por sexos y edades.

Tiempo de dedicación diario de los habituales a la emisora por sexos y edades.

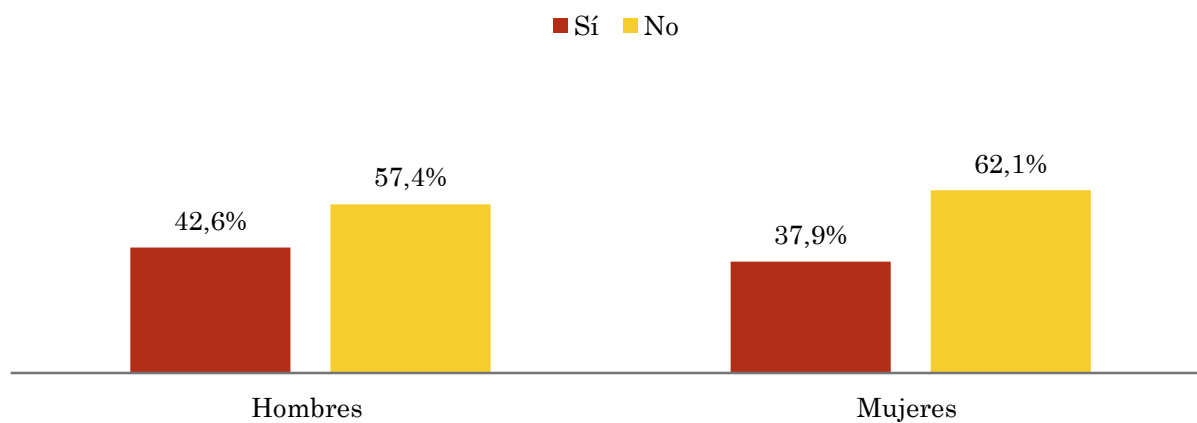
Los datos que se presentan a continuación están basados en el conjunto de la muestra y no son proporcionales a la población de cada área.

Pregunta - ¿Conoce la emisora Onda Azul Radio?

Universo: población mayor de 15 años de toda el área de la muestra.

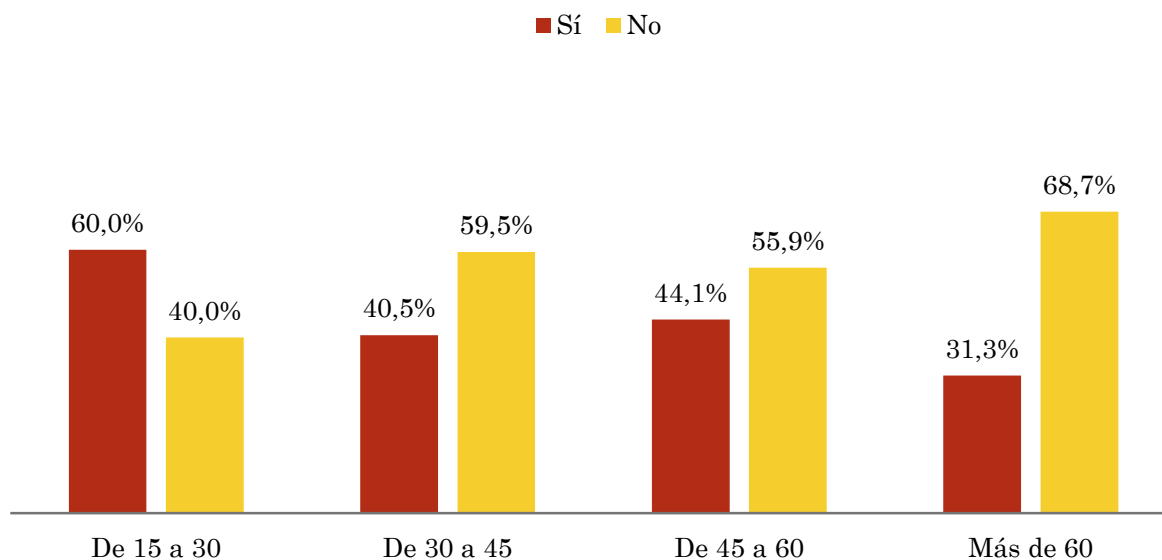
Análisis comparativo por grupos de sexo

Resp / Grupo	Hombres	Mujeres
Sí	42,6%	37,9%
No	57,4%	62,1%



Análisis comparativo por grupos de edad

Resp \ Grupo	De 15 a 30	De 30 a 45	De 45 a 60	Más de 60
Sí	60,0%	40,5%	44,1%	31,3%
No	40,0%	59,5%	55,9%	68,7%

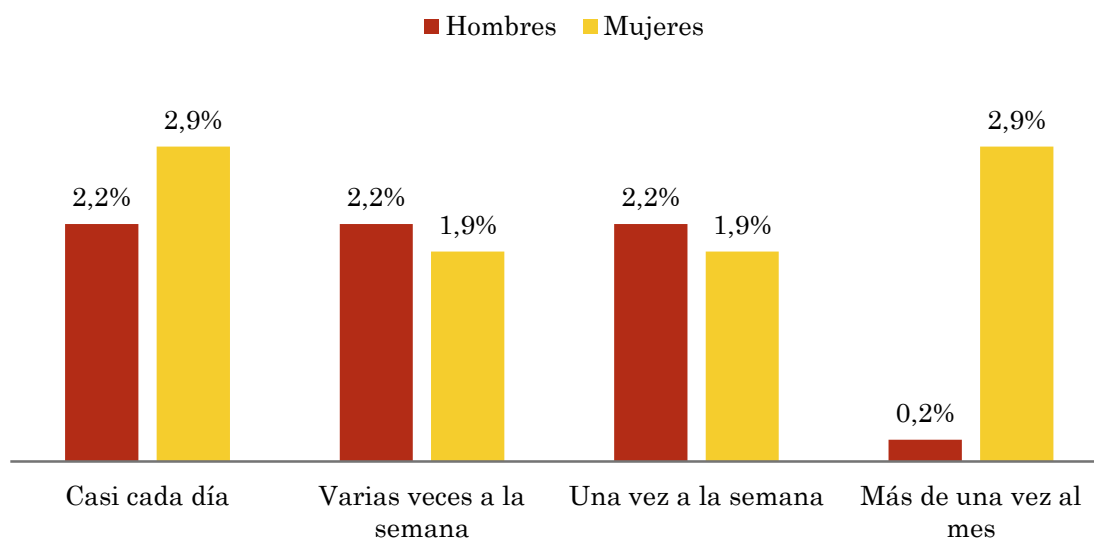


Pregunta - ¿Con qué frecuencia sigue la emisora?

Universo: población mayor de 15 años de toda el área de la muestra.

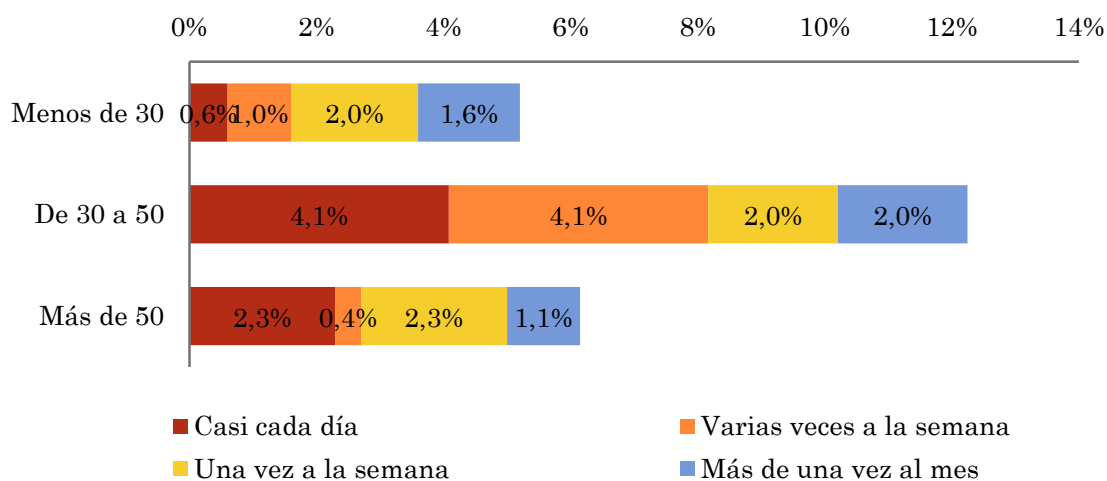
Análisis comparativo por grupos de sexo

Respuesta	Hombres	Mujeres
Casi cada día	2,2%	2,9%
Varias veces a la semana	2,2%	1,9%
Una vez a la semana	2,2%	1,9%
Más de una vez al mes	0,2%	2,9%



Análisis comparativo por grupos de edad

Resp \ Grupo	Menos de 30	De 30 a 50	Más de 50
Casi cada día	0,6%	4,1%	2,3%
Varias veces a la semana	1,0%	4,1%	0,4%
Una vez a la semana	2,0%	2,0%	2,3%
Más de una vez al mes	1,6%	2,0%	1,1%

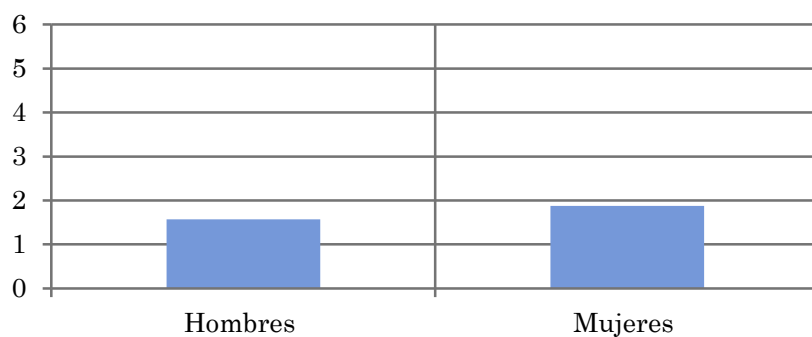


Tiempo medio de dedicación diaria a la emisora (minutos / día)

Universo: población mayor de 15 años de toda el área de la muestra.

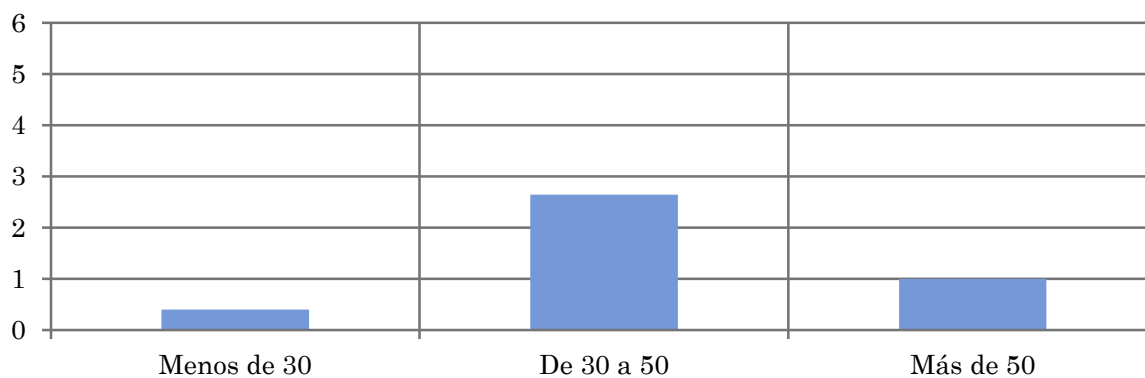
Análisis comparativo por grupos de sexo

Hombres	Mujeres
1,6	1,9



Análisis por grupos de edad

Menos de 30	De 30 a 50	Más de 50
0,4	2,6	1,0

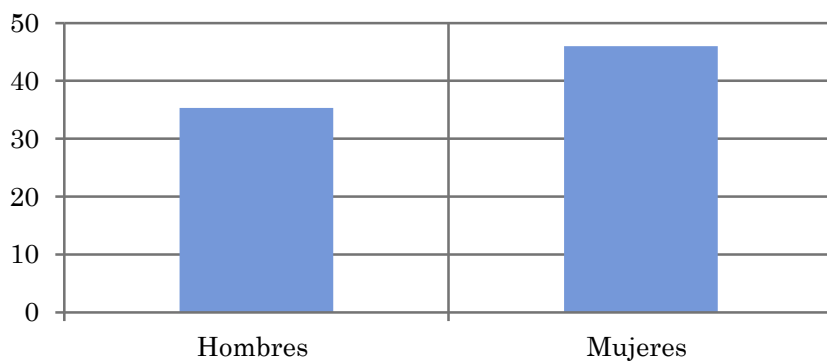


Tiempo medio de dedicación diaria a la emisora (minutos / día)

Universo: Población que sigue la emisora, por lo menos ocasionalmente.

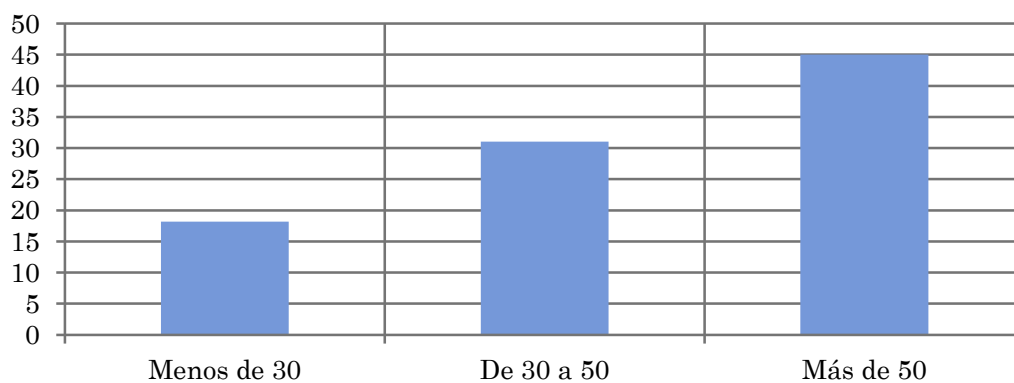
Análisis comparativo por grupos de sexo

Hombres	Mujeres
35,3	46,0



Análisis de sus seguidores por grupos de edad:

Menos de 30	De 30 a 50	Más de 50
18,2	31,1	45,0



Análisis sobre los oyentes habituales de la emisora

⇒ **Distribución de la audiencia durante el día**

Distribución de la audiencia durante la semana

Se consideran habituales los que dedican una media de más de un minuto al día a la emisora.

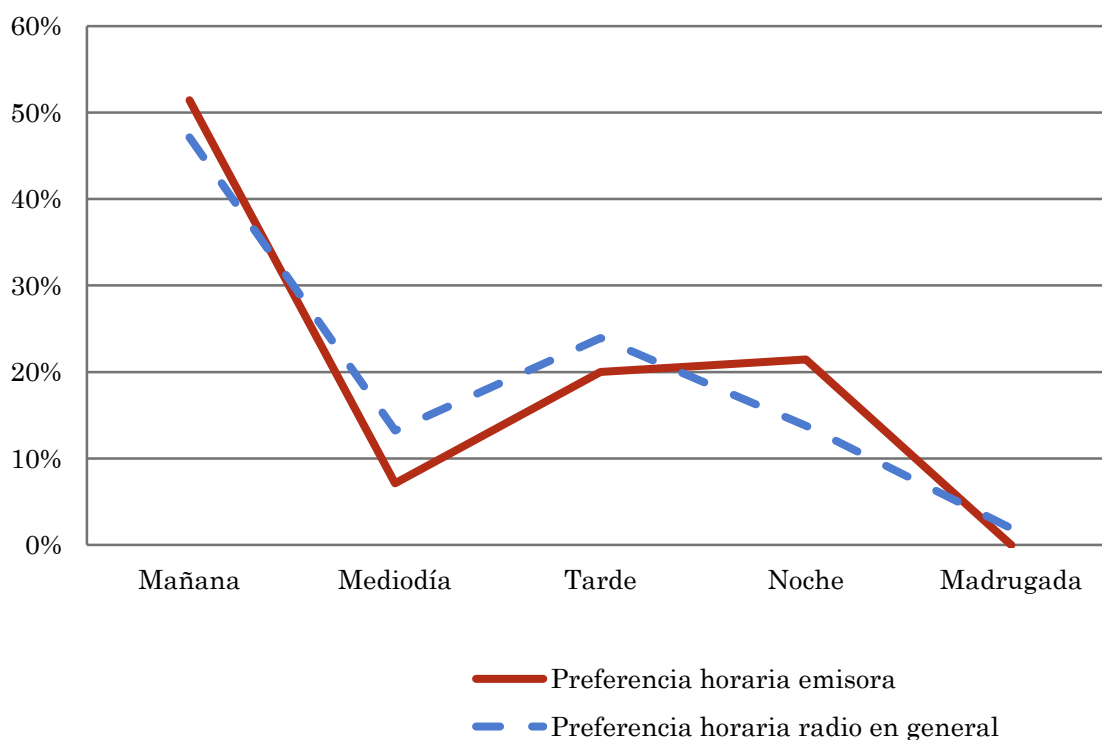
Pregunta - ¿A qué horas escucha habitualmente Onda Azul Radio?

Universo: población habitual de la emisora.

Análisis general

Respuesta	Preferencia horaria emisora	Preferencia horaria radio en general
Mañana	51,4%	47,1%
Mediodía	7,1%	13,2%
Tarde	20,0%	23,9%
Noche	21,4%	13,8%
Madrugada	0,0%	1,9%

Distribución de la audiencia durante el día



Los resultados obtenidos son un reflejo del horario más común de sintonización de la emisora. Lo que no significa que no la sigan fuera del horario más habitual.

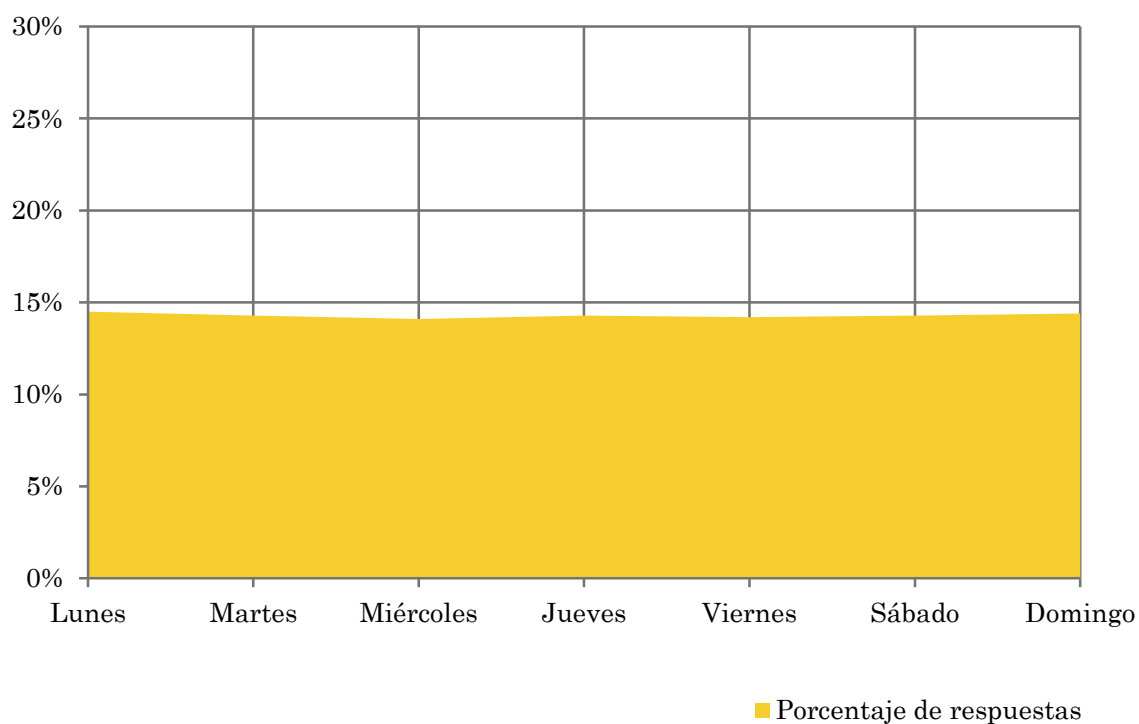
Pregunta - ¿Qué días de la semana suele escuchar Onda Azul Radio?

Universo: población habitual de la emisora.

Análisis general

Respuesta	Porcentaje de respuestas
Lunes	14,5%
Martes	14,3%
Miércoles	14,1%
Jueves	14,3%
Viernes	14,2%
Sábado	14,3%
Domingo	14,4%

Distribución de la audiencia durante los días de la semana



Análisis sobre la población no oyente

⇒ Análisis de las causas o factores adversos a la audiencia

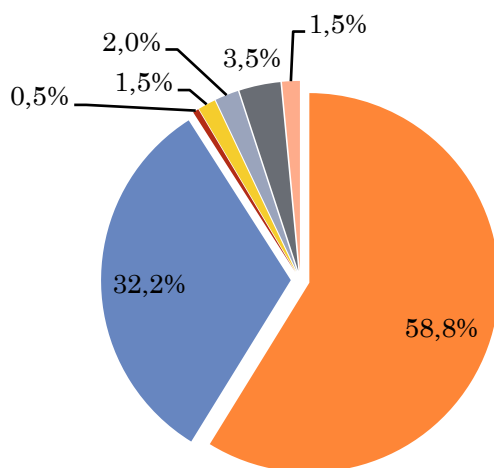
Se consideran no oyentes los que dedican una media de menos de un minuto al día a la emisora.

Principales motivos por los que no se escucha la emisora

Universo: población general de toda el área de la encuesta que escucha la emisora menos de un minuto al día de media.

Análisis general

Resp / Grupo	Porcentaje
Desconocimiento de la emisora	58,8%
No escucha la radio / o ninguna emisora en concreto	32,2%
Desconocimiento de la programación de la emisora	0,5%
Dedica poco tiempo a escuchar la radio	1,5%
Problemas con la recepción de la señal	2,0%
Prefiere la programación de otras emisoras	3,5%
Otros motivos	1,5%



- Desconocimiento de la emisora
- No escucha la radio / o ninguna emisora en concreto
- Desconocimiento de la programación de la emisora
- Dedica poco tiempo a escuchar la radio
- Problemas con la recepción de la señal
- Prefiere la programación de otras emisoras
- Otros motivos