



2012

Agosto



Estudio de audiencia de Radio Alcores



Índice de contenido

⇒ Ficha técnica	<u>3</u>
Síntesis del estudio	<u>4</u>
Análisis cuantitativo área 1	<u>6</u>
Análisis cuantitativo área 2	<u>10</u>
Análisis por sexos y edades	<u>14</u>
Análisis sobre los habituales (cualitativo)	<u>19</u>
Análisis sobre las causas adversas a la audiencia	<u>23</u>

FICHA TÉCNICA

Empresa que realiza el estudio	Información Técnica y Científica SL (Infortécnica)
Universo	Población mayor de 15 años de El Viso del Alcor y Mairena del Alcor
Muestra	394 entrevistas.
Técnica de muestreo	Muestreo probabilístico, aleatorio simple.
Intervalo de confianza	95,5% (dos sigma)
Margen de error (Error máximo aplicable sobre conjunto total de la muestra)	+/- 5,01%
Tipo de entrevista	Telefónica.
Fecha del sondeo	Agosto de 2012
Datos de Infortécnica	C/ Lepant 422 08025 Barcelona Tel: +34934334243 Fax: +34934351627 Más información en: www.infortecnica.com www.audiencia.org

Puede verificar la autenticidad de los datos del estudio consultando la web www.audiencia.org o contactando con Infortécnica.

SÍNTESIS DEL ESTUDIO

“RADIO ALCORES” SEGUIDA POR 13.500 RADIOYENTES ALCANZA UN 16 POR CIENTO DE SHARE EN EL VISO

En el sondeo realizado en agosto de 2012, “Radio Alcores” es conocida por casi toda la población de El Viso de Alcor, si bien la audiencia de la emisora cubre una extensa área de la provincia de Sevilla. La emisora ha sido seguida durante el último mes por 13.500 radioyentes en el conjunto de su área de audiencia, que le han dedicado una media próxima de 30 minutos al día. Sobre el conjunto de la población de El Viso, el tiempo medio de audiencia es superior a 16 minutos en agosto con un share local próximo al 16 por ciento.

Obtiene una media (GRP’s) de cerca de 2.400 radioyentes. A nivel local, la emisora alcanza uno de los índices más elevados de audiencia de radio.

El perfil del público es de ambos sexos y de todos los grupos de edad

Análisis cuantitativo de la audiencia de la emisora por cada área

- ⇒ Grado de conocimiento respecto al nombre de la emisora.
- Calidad de recepción y / o porcentaje de sintonización.
- Frecuencia de seguimiento de la emisora.
- Frecuencia de seguimiento en el último mes.
- Número de personas que siguen la emisora habitualmente.
- Número de personas que han seguido la emisora durante el último mes.
- Tiempo medio de dedicación a la emisora.
- Tiempo medio de dedicación en el último mes.
- Share, cuota de oyentes y total de horas de audiencia diaria.
(datos generales y del último mes)



El Viso

Análisis cuantitativo

Población total de los municipios de la muestra ⇒ 18.828

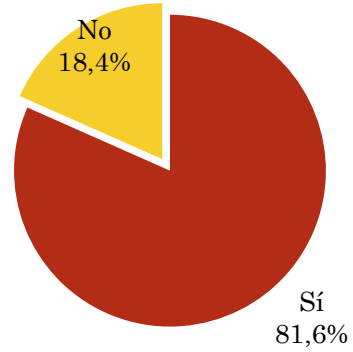
Municipios ⇒ Viso del Alcor, El

Pregunta - ¿Conoce la emisora Radio Alcores?

Universo: población mayor de 15 años de: El Viso

Respuesta	Porcentaje
Sí	81,6%
No	18,4%

Grado de conocimiento de la población respecto al nombre de la emisora

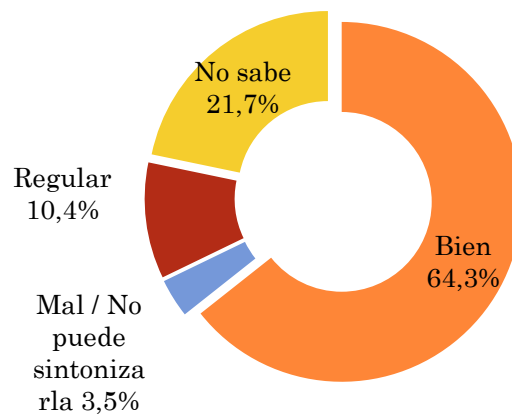


Pregunta - En cuanto a la recepción de la señal Radio Alcores ¿se recibe bien, regular o mal?

Universo: población de: El Viso que conoce la emisora

Respuesta	Porcentaje
Bien	64,3%
Mal / No puede sintonizarla	3,5%
Regular	10,4%
No sabe	21,7%

Calidad de recepción

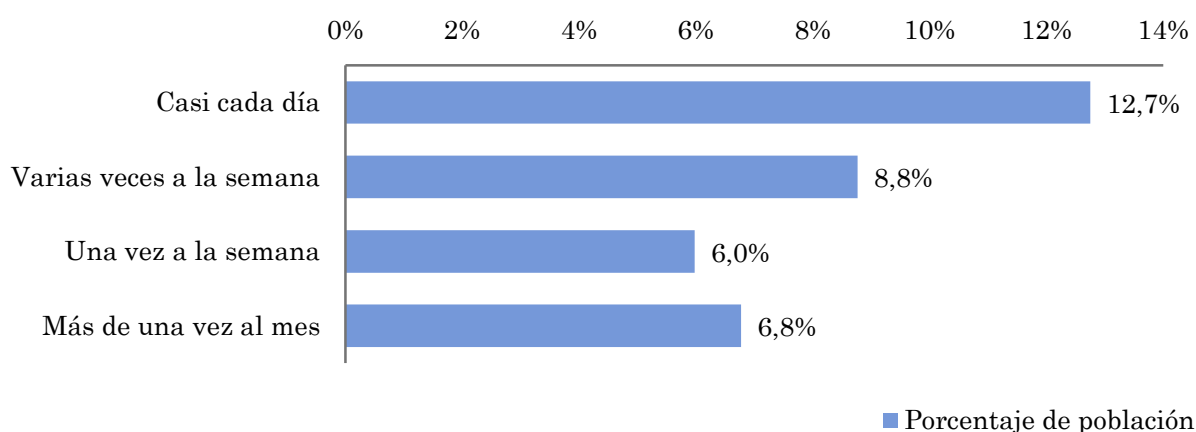


Pregunta - ¿Con qué frecuencia sigue la emisora?

Universo: población mayor de 15 años de: El Viso

Respuesta	Porcentaje de población	Personas
Casi cada día	12,7%	2.400
Varias veces a la semana	8,8%	1.650
Una vez a la semana	6,0%	1.125
Más de una vez al mes	6,8%	1.275

Esta emisora es seguida por 6451 personas del area indicada.



Indicadores de audiencia de la emisora en el área específica

Minutos / día: Tiempo medio de dedicación diaria a la emisora en el área específica.

Desviación típica (σ): o desviación estandar es una medida de dispersión de la media.

Minutos / día	Desviación típica (σ)
15,2	37,0

SHARE: cuota de audiencia, expresada en porcentaje, respecto al resto de emisoras.

SHARE
14,5%

Cuota de oyentes (GRPs): cuota de audiencia, expresada en número de personas, respecto al resto de emisoras.

Cuota de oyentes (GRPs)
1.799

Horas de audiencia diaria: total de horas de seguimiento que dedica el conjunto de la población.

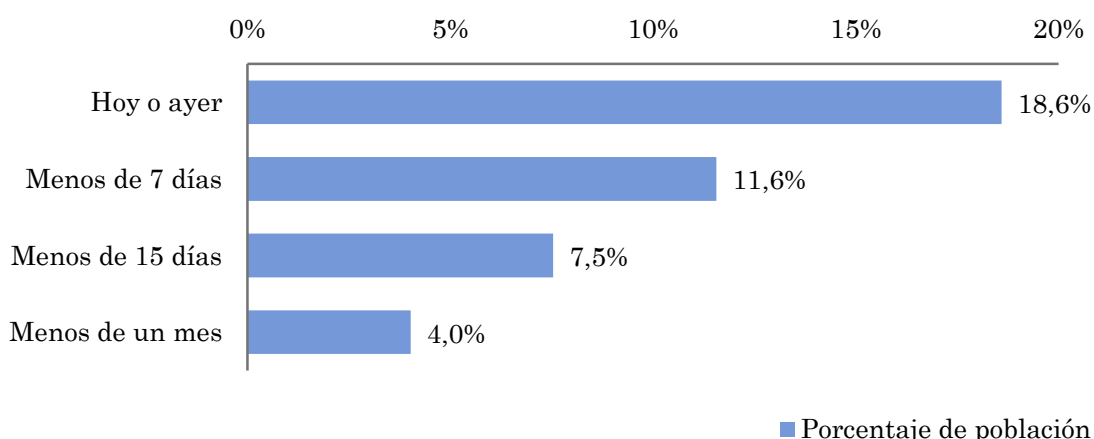
Horas de audiencia diaria
4.769,8

Pregunta - ¿Aproximadamente, cuándo fue la última vez que escuchó Radio Alcores?

Universo: población mayor de 15 años de: El Viso

Respuesta	Porcentaje de población	Personas
Hoy o ayer	18,6%	3.501
Menos de 7 días	11,6%	2.176
Menos de 15 días	7,5%	1.419
Menos de un mes	4,0%	757

Esta emisora ha sido escuchada por 7853 personas del área indicada durante el último mes.



Indicadores de audiencia de la emisora en el área específica durante el último mes

Minutos / día: Tiempo medio de dedicación diaria a la emisora en el área específica.

Desviación típica (σ): o desviación estándar es una medida de dispersión de la media.

Minutos / día	Desviación típica (σ)
16,2	32,7

SHARE: cuota de audiencia, expresada en porcentaje, respecto al resto de emisoras.

SHARE
15,4%

Cuota de oyentes (GRPs): cuota de audiencia, expresada en número de personas, respecto al resto de emisoras.

Cuota de oyentes (GRPs)
1.919

Horas de audiencia diaria: total de horas de seguimiento que dedica el conjunto de la población.

Horas de audiencia diaria
5.089,5



Mairena del Alcor

Análisis cuantitativo

Población total de los municipios de la muestra \Rightarrow 21.560

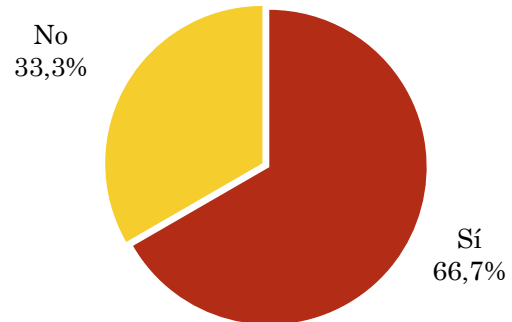
Municipios \Rightarrow Mairena del Alcor

Pregunta - ¿Conoce la emisora Radio Alcores?

Universo: población mayor de 15 años de: Mairena del Alcor

Respuesta	Porcentaje
Sí	66,7%
No	33,3%

Grado de conocimiento de la población respecto al nombre de la emisora

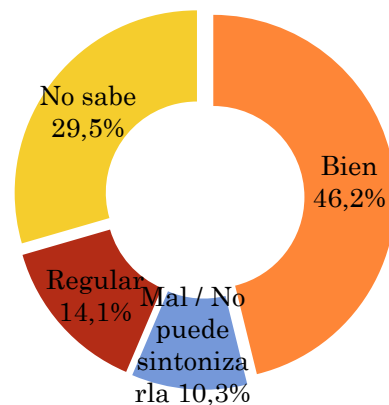


Pregunta - En cuanto a la recepción de la señal Radio Alcores ¿se recibe bien, regular o mal?

Universo: población de: Mairena del Alcor que conoce la emisora

Respuesta	Porcentaje
Bien	46,2%
Mal / No puede sintonizarla	10,3%
Regular	14,1%
No sabe	29,5%

Calidad de recepción

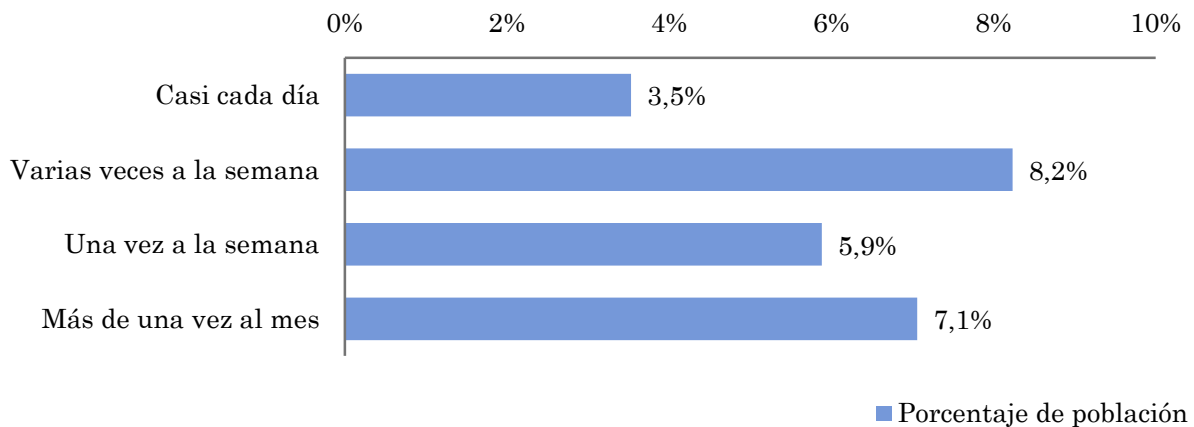


Pregunta - ¿Con qué frecuencia sigue la emisora?

Universo: población mayor de 15 años de: Mairena del Alcor

Respuesta	Porcentaje de población	Personas
Casi cada día	3,5%	761
Varias veces a la semana	8,2%	1.776
Una vez a la semana	5,9%	1.268
Más de una vez al mes	7,1%	1.522

Esta emisora es seguida por 5327 personas del area indicada.



Indicadores de audiencia de la emisora en el área específica

Minutos / día: Tiempo medio de dedicación diaria a la emisora en el área específica.

Desviación típica (σ): o desviación estandar es una medida de dispersión de la media.

Minutos / día	Desviación típica (σ)
3,2	10,1

SHARE: cuota de audiencia, expresada en porcentaje, respecto al resto de emisoras.

SHARE
3,1%

Cuota de oyentes (GRPs): cuota de audiencia, expresada en número de personas, respecto al resto de emisoras.

Cuota de oyentes (GRPs)
436

Horas de audiencia diaria: total de horas de seguimiento que dedica el conjunto de la población.

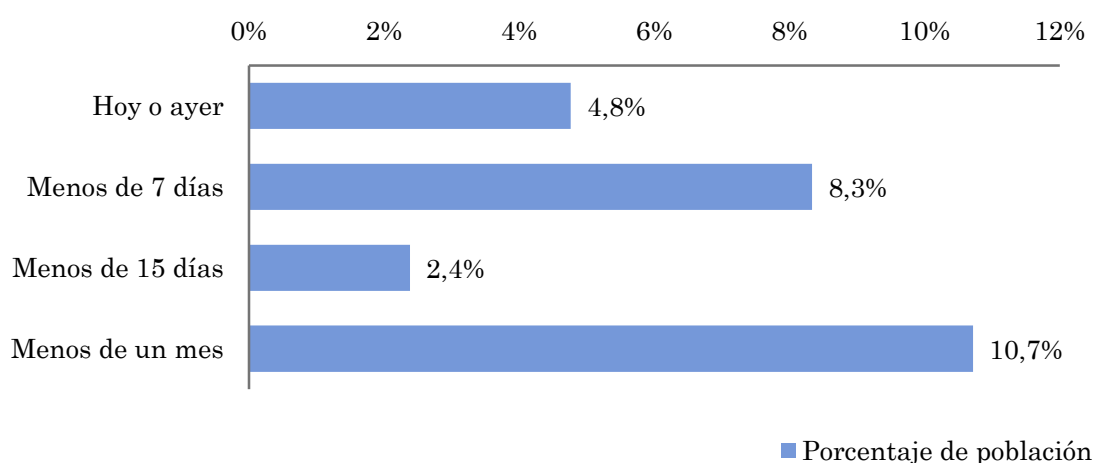
Horas de audiencia diaria
1.155,2

Pregunta - ¿Aproximadamente, cuándo fue la última vez que escuchó Radio Alcores?

Universo: población mayor de 15 años de: Mairena del Alcor

Respuesta	Porcentaje de población	Personas
Hoy o ayer	4,8%	1.027
Menos de 7 días	8,3%	1.797
Menos de 15 días	2,4%	513
Menos de un mes	10,7%	2.310

Esta emisora ha sido escuchada por 5647 personas del área indicada durante el último mes.



Indicadores de audiencia de la emisora en el área específica durante el último mes

Minutos / día: Tiempo medio de dedicación diaria a la emisora en el área específica.

Desviación típica (σ): o desviación estandar es una medida de dispersión de la media.

Minutos / día	Desviación típica (σ)
3,7	9,5

SHARE: cuota de audiencia, expresada en porcentaje, respecto al resto de emisoras.

SHARE
3,5%

Cuota de oyentes (GRPs): cuota de audiencia, expresada en número de personas, respecto al resto de emisoras.

Cuota de oyentes (GRPs)
504

Horas de audiencia diaria: total de horas de seguimiento que dedica el conjunto de la población.

Horas de audiencia diaria
1.335,3

Análisis por grupos de sexo y edad

- ⇒ Conocimiento del nombre de la emisora por sexos y edades.
- Frecuencia de seguimiento por sexos y edades.
- Tiempo de dedicación diario por sexos y edades.
- Tiempo de dedicación diario de los habituales a la emisora por sexos y edades.

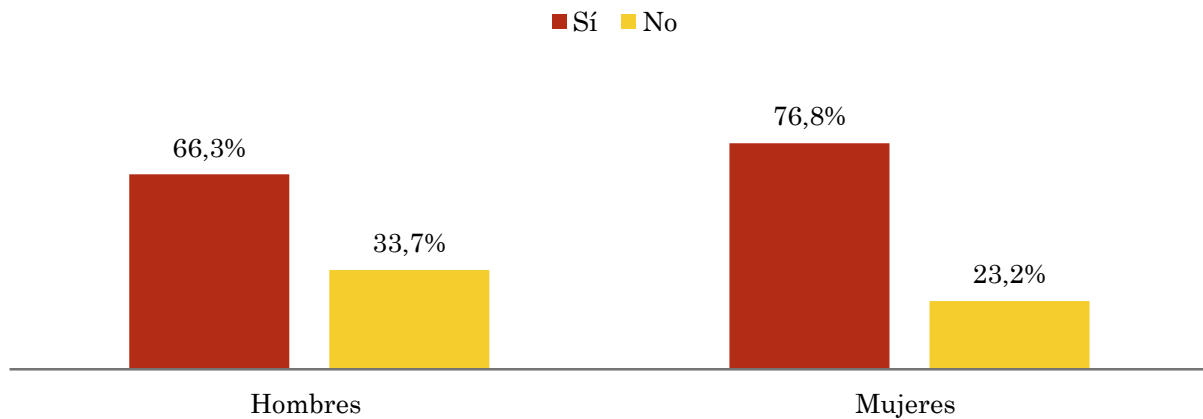
Los datos que se presentan a continuación están basados en el conjunto de la muestra y no son proporcionales a la población de cada área.

Pregunta - ¿Conoce la emisora Radio Alcores?

Universo: población mayor de 15 años de toda el área de la muestra.

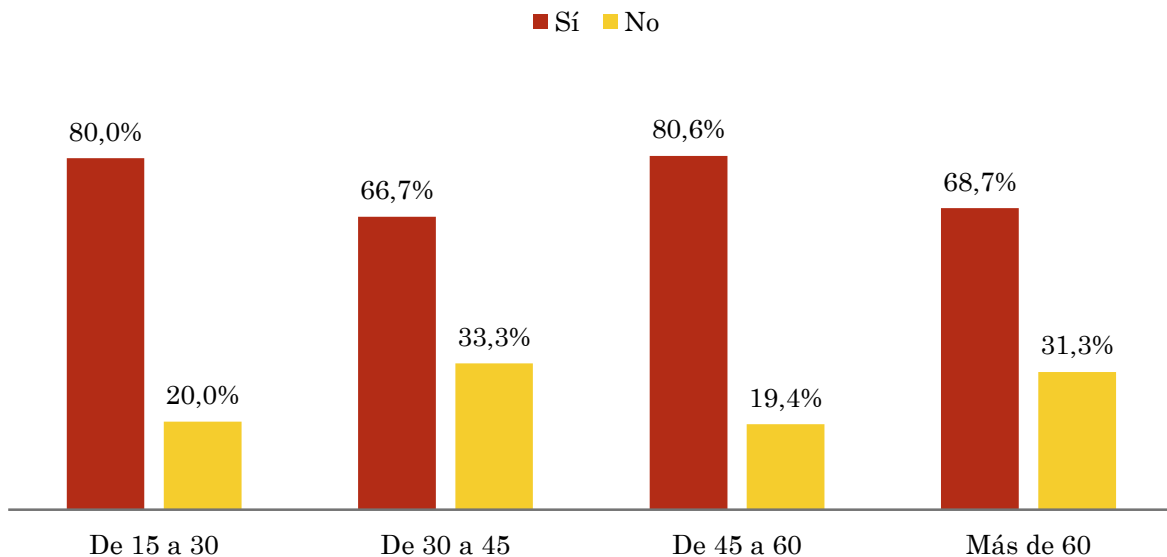
Análisis comparativo por grupos de sexo

Resp / Grupo	Hombres	Mujeres
Sí	66,3%	76,8%
No	33,7%	23,2%



Análisis comparativo por grupos de edad

Resp \ Grupo	De 15 a 30	De 30 a 45	De 45 a 60	Más de 60
Sí	80,0%	66,7%	80,6%	68,7%
No	20,0%	33,3%	19,4%	31,3%

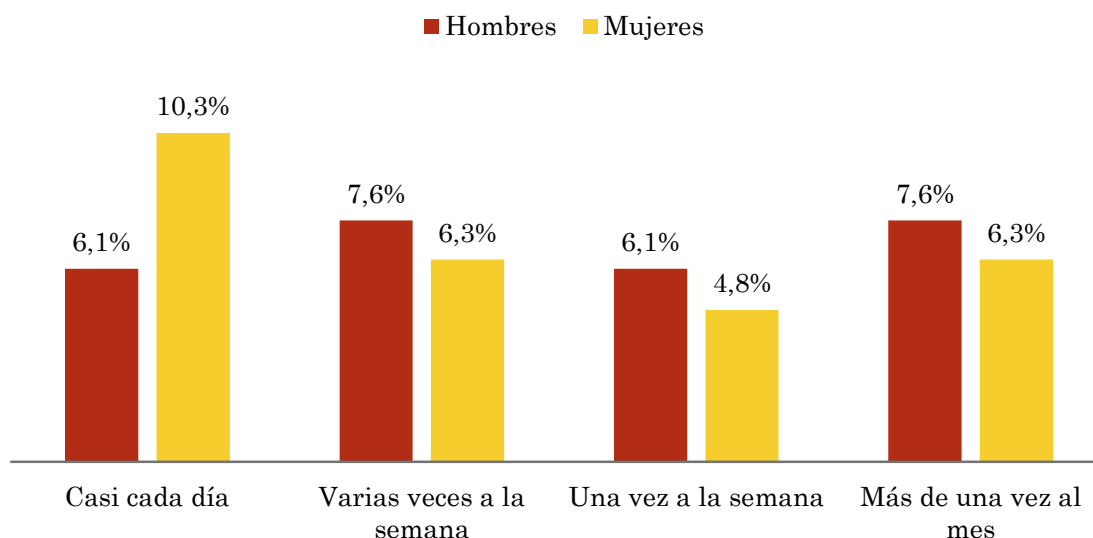


Pregunta - ¿Con qué frecuencia sigue la emisora?

Universo: población mayor de 15 años de toda el área de la muestra.

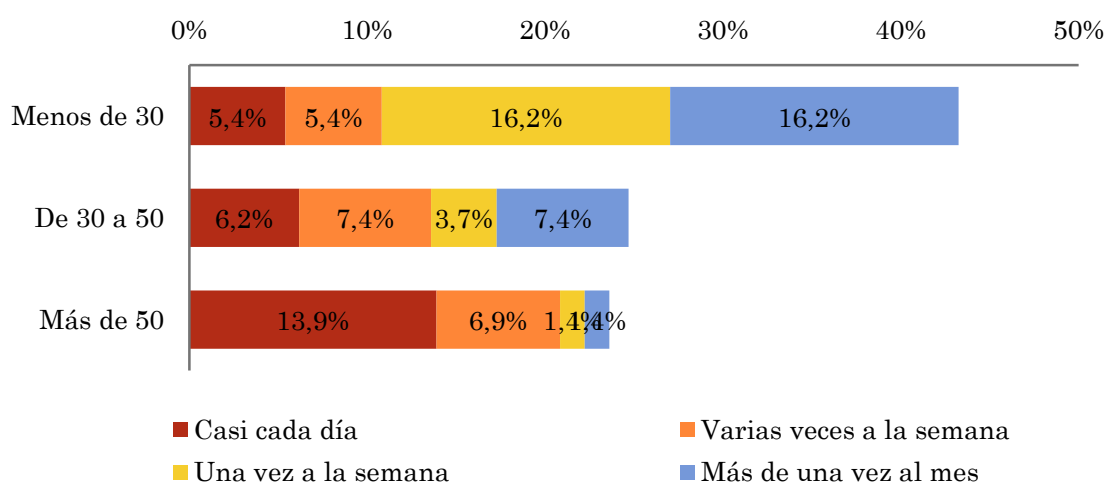
Análisis comparativo por grupos de sexo

Respuesta	Hombres	Mujeres
Casi cada día	6,1%	10,3%
Varias veces a la semana	7,6%	6,3%
Una vez a la semana	6,1%	4,8%
Más de una vez al mes	7,6%	6,3%



Análisis comparativo por grupos de edad

Resp \ Grupo	Menos de 30	De 30 a 50	Más de 50
Casi cada día	5,4%	6,2%	13,9%
Varias veces a la semana	5,4%	7,4%	6,9%
Una vez a la semana	16,2%	3,7%	1,4%
Más de una vez al mes	16,2%	7,4%	1,4%

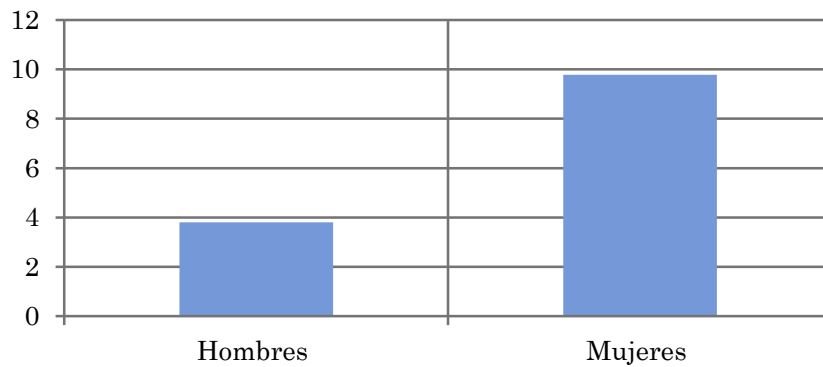


Tiempo medio de dedicación diaria a la emisora (minutos / día)

Universo: población mayor de 15 años de toda el área de la muestra.

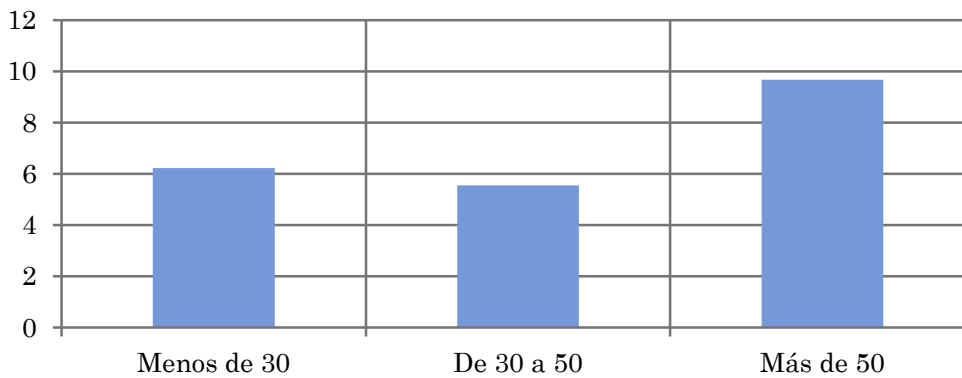
Análisis comparativo por grupos de sexo

Hombres	Mujeres
3,8	9,8



Análisis por grupos de edad

Menos de 30	De 30 a 50	Más de 50
6,2	5,5	9,7

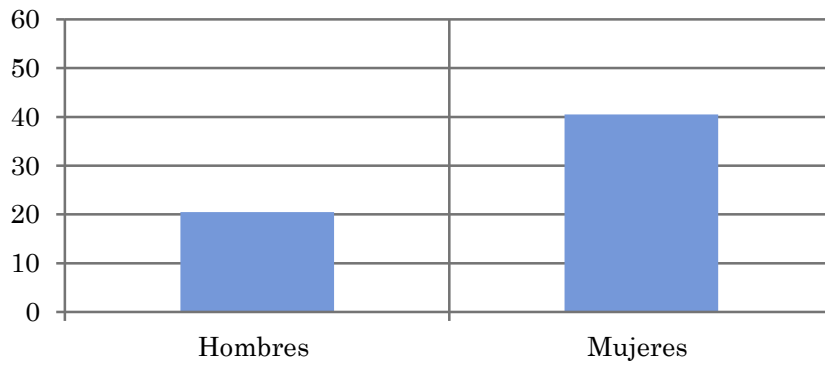


Tiempo medio de dedicación diaria a la emisora (minutos / día)

Universo: Población que sigue la emisora, por lo menos ocasionalmente.

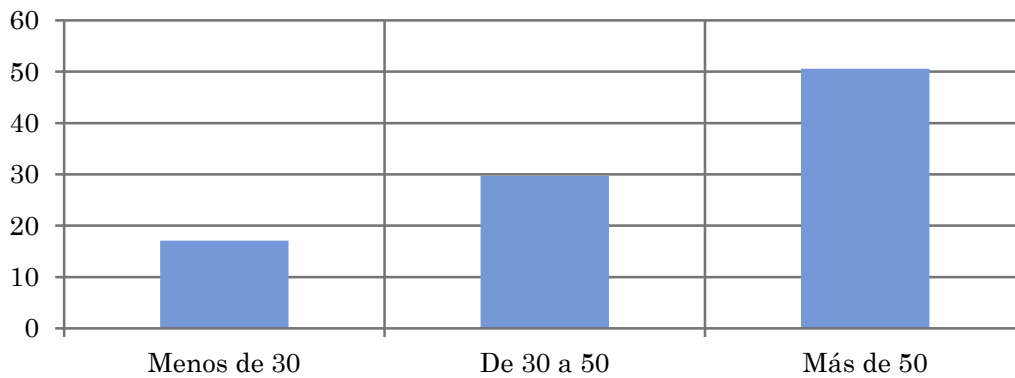
Análisis comparativo por grupos de sexo

Hombres	Mujeres
20,5	40,5



Análisis de sus seguidores por grupos de edad:

Menos de 30	De 30 a 50	Más de 50
17,1	29,7	50,6



Análisis sobre los oyentes habituales de la emisora

⇒ **Distribución de la audiencia durante el día**

Distribución de la audiencia durante la semana

Se consideran habituales los que dedican una media de más de un minuto al día a la emisora.

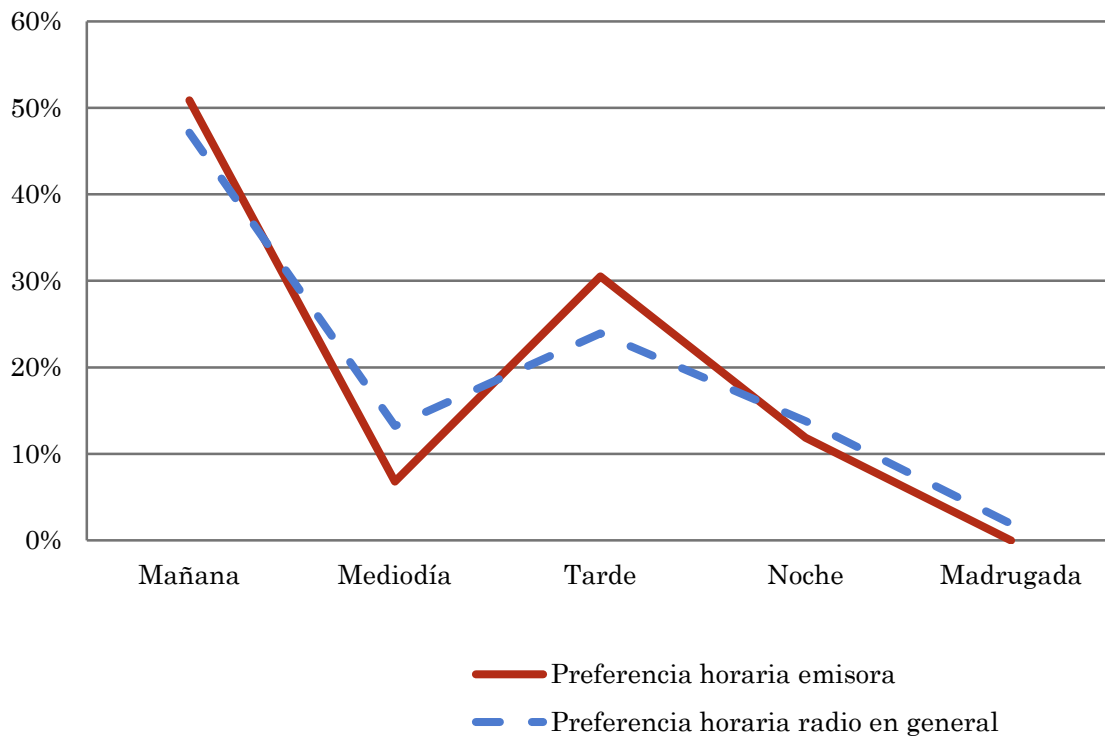
Pregunta - ¿A qué horas escucha habitualmente Radio Alcores?

Universo: población habitual de la emisora.

Análisis general

Respuesta	Preferencia horaria emisora	Preferencia horaria radio en general
Mañana	50,8%	47,1%
Mediodía	6,8%	13,2%
Tarde	30,5%	23,9%
Noche	11,9%	13,8%
Madrugada	0,0%	1,9%

Distribución de la audiencia durante el día



Los resultados obtenidos son un reflejo del horario más común de sintonización de la emisora. Lo que no significa que no la sigan fuera del horario más habitual.

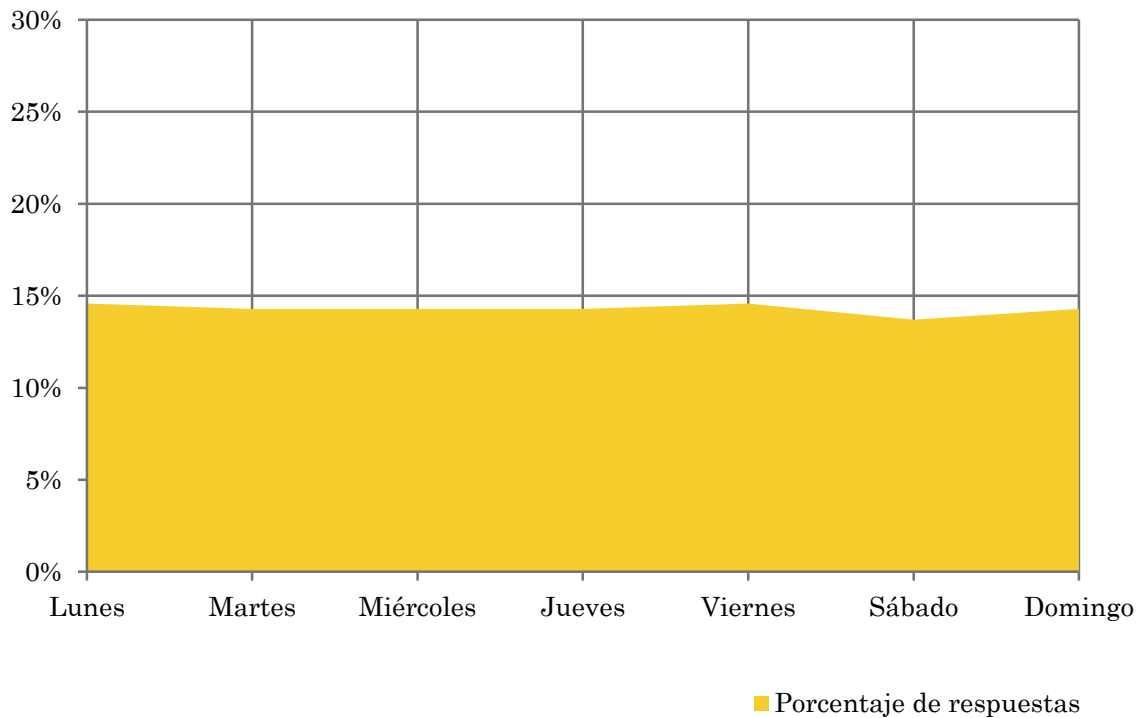
Pregunta - ¿Qué días de la semana suele escuchar Radio Alcores?

Universo: población habitual de la emisora.

Análisis general

Respuesta	Porcentaje de respuestas
Lunes	14,6%
Martes	14,3%
Miércoles	14,3%
Jueves	14,3%
Viernes	14,6%
Sábado	13,7%
Domingo	14,3%

Distribución de la audiencia durante los días de la semana



Análisis sobre la población no oyente

⇒ Análisis de las causas o factores adversos a la audiencia

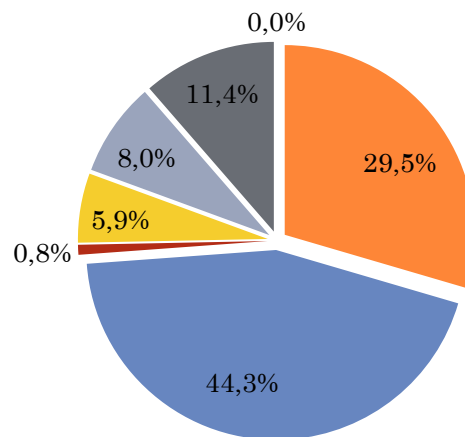
Se consideran no oyentes los que dedican una media de menos de un minuto al día a la emisora.

Principales motivos por los que no se escucha la emisora

Universo: población general de toda el área de la encuesta que escucha la emisora menos de un minuto al día de media.

Análisis general

Resp / Grupo	Porcentaje
Desconocimiento de la emisora	29,5%
No escucha la radio / o ninguna emisora en concreto	44,3%
Desconocimiento de la programación de la emisora	0,8%
Dedica poco tiempo a escuchar la radio	5,9%
Problemas con la recepción de la señal	8,0%
Prefiere la programación de otras emisoras	11,4%
Otros motivos	0,0%



- Desconocimiento de la emisora
- No escucha la radio / o ninguna emisora en concreto
- Desconocimiento de la programación de la emisora
- Dedica poco tiempo a escuchar la radio
- Problemas con la recepción de la señal
- Prefiere la programación de otras emisoras
- Otros motivos