



2012

Junio



Estudio de audiencia de Santiago TV



Índice de contenido

⇒ Ficha técnica	<u>3</u>
Síntesis del estudio	<u>4</u>
Análisis cuantitativo área 1	<u>6</u>
Análisis por sexos y edades	<u>10</u>
Análisis sobre los habituales (cualitativo)	<u>15</u>
Análisis sobre las causas adversas a la audiencia	<u>18</u>

FICHA TÉCNICA

Empresa que realiza el estudio	Información Técnica y Científica SL (Infortécnica)
Universo	Población mayor de 15 años de Santiago de Compostela.
Muestra	394 entrevistas.
Técnica de muestreo	Muestreo probabilístico, aleatorio simple.
Intervalo de confianza	95,5% (dos sigma)
Margen de error (Error máximo aplicable sobre conjunto total de la muestra)	+/- 5,03%
Tipo de entrevista	Telefónica.
Fecha del sondeo	Junio de 2012
Datos de Infortécnica	C/ Lepant 422 08025 Barcelona Tel: +34934334243 Fax: +34934351627 Más información en: www.infortecnica.com www.audiencia.org

Puede verificar la autenticidad de los datos del estudio consultando la web www.audiencia.org o contactando con Infortécnica.

SÍNTESIS DEL ESTUDIO

“SANTIAGO TV”, SEGUIDA POR MAS DE 33.000 TELESPECTADORES, ROZA EL CUATRO POR CIENTO DE SHARE.

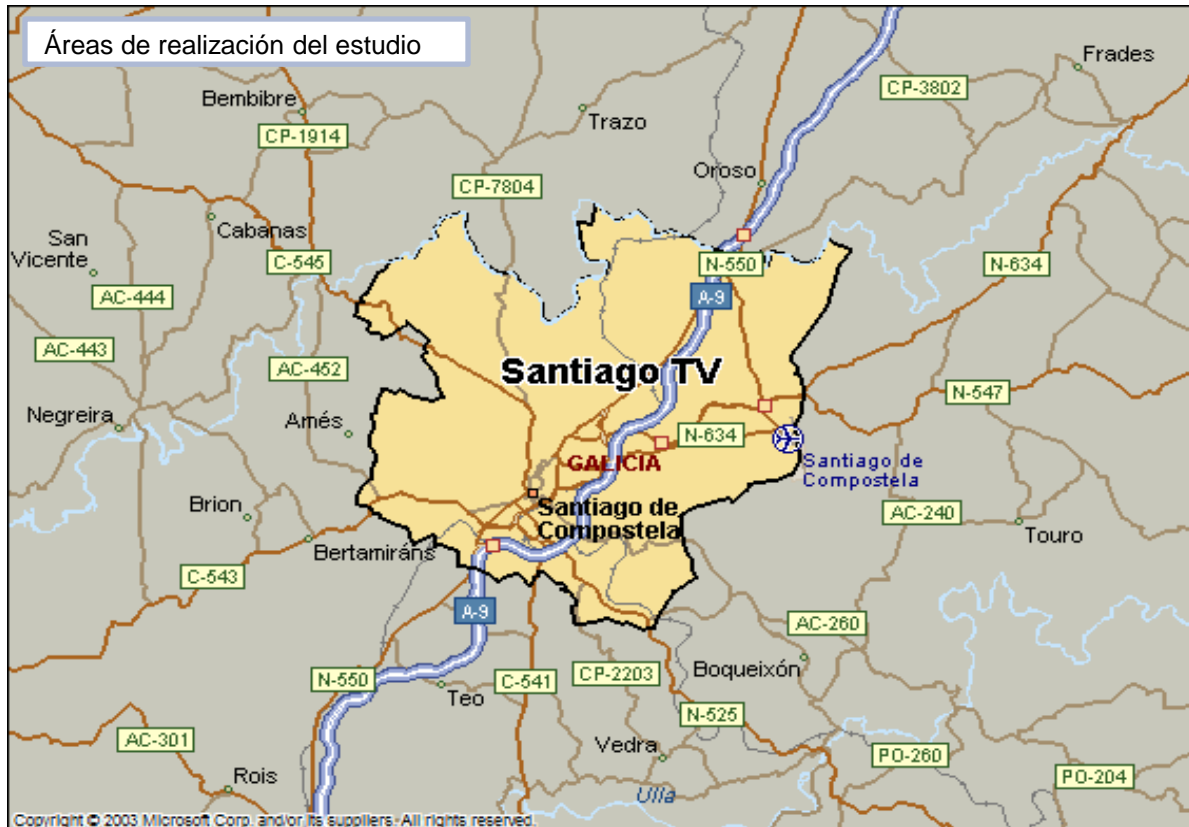
En el estudio realizado en junio de 2012, “Santiago TV” es conocida por un 75 por ciento de la población de Santiago de Compostela, Más de 33.000 personas la han seguido el último mes, dedicando a la emisora una media de 25 minutos al día.

El conjunto de la población, dedica a la emisora una media de siete minutos diarios, con un share próximo al cuatro por ciento. La cuota de telespectadores (GRP´s) es de 3.700.

La emisora es seguida por todos los grupos de sexo y edad.

Análisis cuantitativo de la audiencia de la emisora por cada área

- ⇒ Grado de conocimiento de la población respecto al nombre de la emisora.
- Porcentaje de sintonización.
- Frecuencia de seguimiento general de la emisora.
- Frecuencia de seguimiento en el último mes.
- Número de personas que siguen la emisora habitualmente.
- Número de personas que han seguido la emisora en el último mes.
- Tiempo medio de dedicación diaria a la emisora.
- Tiempo medio de dedicación diaria en el último mes.
- SHARE, GRP y total de horas de audiencia diaria (datos generales).
- SHARE, GRP y total de horas de audiencia diaria (datos del último mes).



Área de Santiago

Análisis cuantitativo

Población total de los municipios de la muestra \Rightarrow 95.207

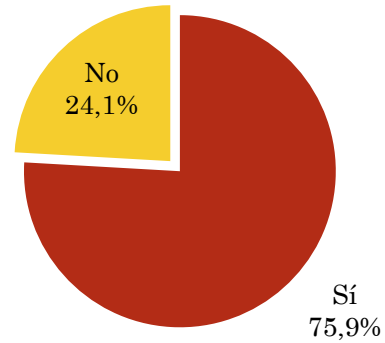
Municipios \Rightarrow Santiago de Compostela

Pregunta - ¿Conoce el canal de televisión Santiago TV?

Universo: población mayor de 15 años de Área de Santiago

Respuesta	Porcentaje
Sí	75,9%
No	24,1%

Grado de conocimiento de la población respecto al nombre de la emisora

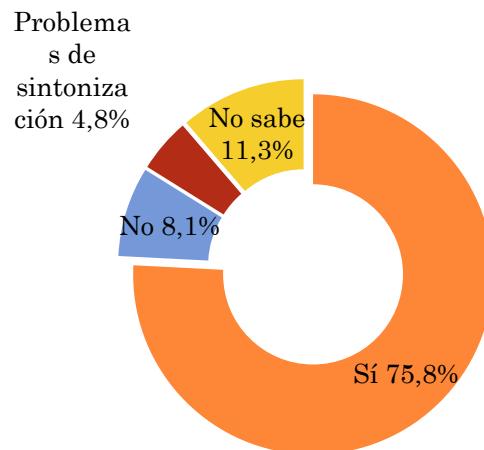


Pregunta - ¿Tiene sintonizada Santiago TV en su televisor?

Universo: población mayor de 15 años de Área de Santiago que conoce la emisora

Respuesta	Porcentaje
Sí	75,8%
No	8,1%
Problemas de sintonización	4,8%
No sabe	11,3%

Porcentaje de sintonización

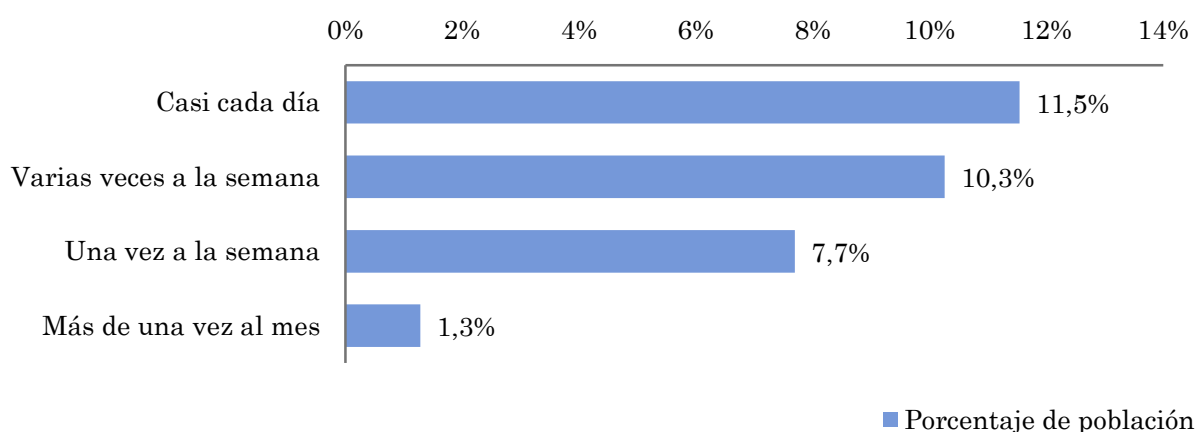


Pregunta - ¿Con qué frecuencia sigue la emisora?

Universo: población mayor de 15 años de Área de Santiago

Respuesta	Porcentaje de población	Personas
Casi cada día	11,5%	10.985
Varias veces a la semana	10,3%	9.765
Una vez a la semana	7,7%	7.324
Más de una vez al mes	1,3%	1.221

Esta emisora es seguida habitualmente por 29294 personas del área indicada.



Indicadores de audiencia de la emisora en el área específica

Minutos / día: Tiempo medio de dedicación diaria a la emisora en el área específica.

Desviación típica (σ): o desviación estandar es una medida de dispersión de la media.

Minutos / día	Desviación típica (σ)
6,8	14,9

SHARE: cuota de audiencia, expresada en porcentaje, respecto al resto de emisoras.

SHARE
3,8%

Cuota de telespectadores (GRPs): cuota de audiencia, expresada en número de personas, respecto al resto de emisoras.

Cuota de telespectadores (GRPs)
3.597

Horas de audiencia diaria: total de horas de seguimiento que dedica el conjunto de la población.

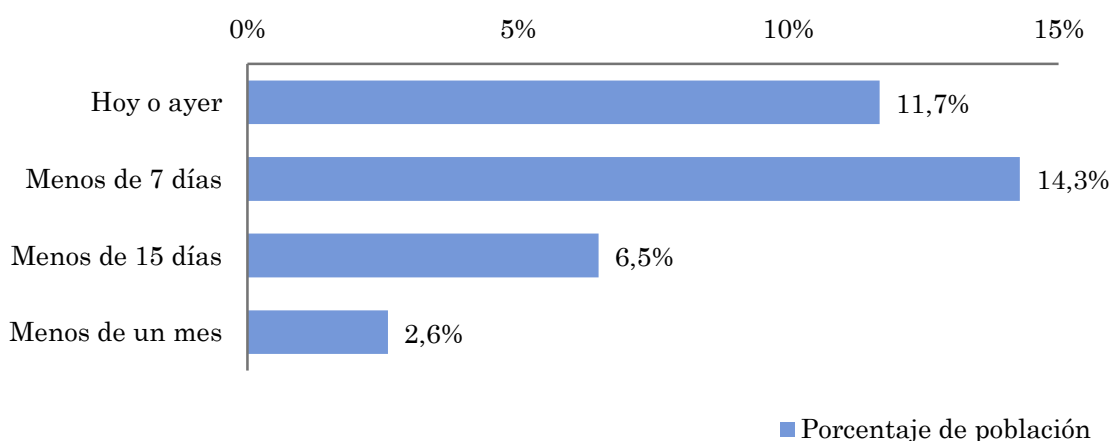
Horas de audiencia diaria
10.790,1

Pregunta - ¿Aproximadamente, cuándo fue la última vez que vió Santiago TV?

Universo: población mayor de 15 años de Área de Santiago

Respuesta	Porcentaje de población	Personas
Hoy o ayer	11,7%	11.128
Menos de 7 días	14,3%	13.601
Menos de 15 días	6,5%	6.182
Menos de un mes	2,6%	2.473

Esta emisora ha sido seguida por 33384 personas del área indicada durante el último mes.



Indicadores de audiencia de la emisora en el área específica durante el último mes

Minutos / día: Tiempo medio de dedicación diaria a la emisora en el área específica.

Desviación típica (σ): o desviación estandar es una medida de dispersión de la media.

Minutos / día	Desviación típica (σ)
7,0	16,2

SHARE: cuota de audiencia, expresada en porcentaje, respecto al resto de emisoras.

SHARE
3,9%

Cuota de telespectadores (GRPs): cuota de audiencia, expresada en número de personas, respecto al resto de emisoras.

Cuota de telespectadores (GRPs)
3.702

Horas de audiencia diaria: total de horas de seguimiento que dedica el conjunto de la población.

Horas de audiencia diaria
11.107,5

Análisis por grupos de sexo y edad

- ⇒ Conocimiento del nombre de la emisora por sexos y edades.
- Frecuencia de seguimiento por sexos y edades.
- Tiempo de dedicación diario por sexos y edades.
- Tiempo de dedicación diario de los habituales a la emisora por sexos y edades.

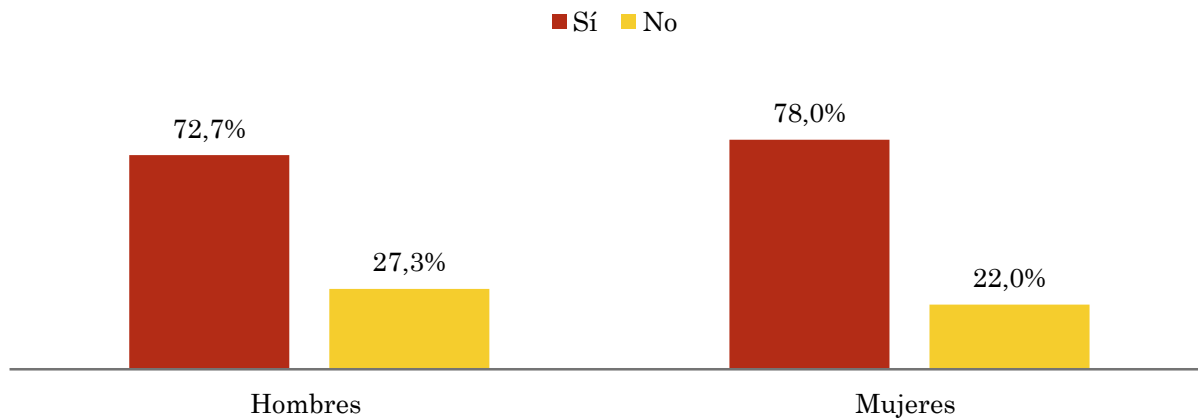
Los datos que se presentan a continuación están basados en el conjunto de la muestra y no son proporcionales a la población de cada área.

Pregunta - ¿Conoce el canal de televisión Santiago TV?

Universo: población mayor de 15 años de toda el área de la muestra.

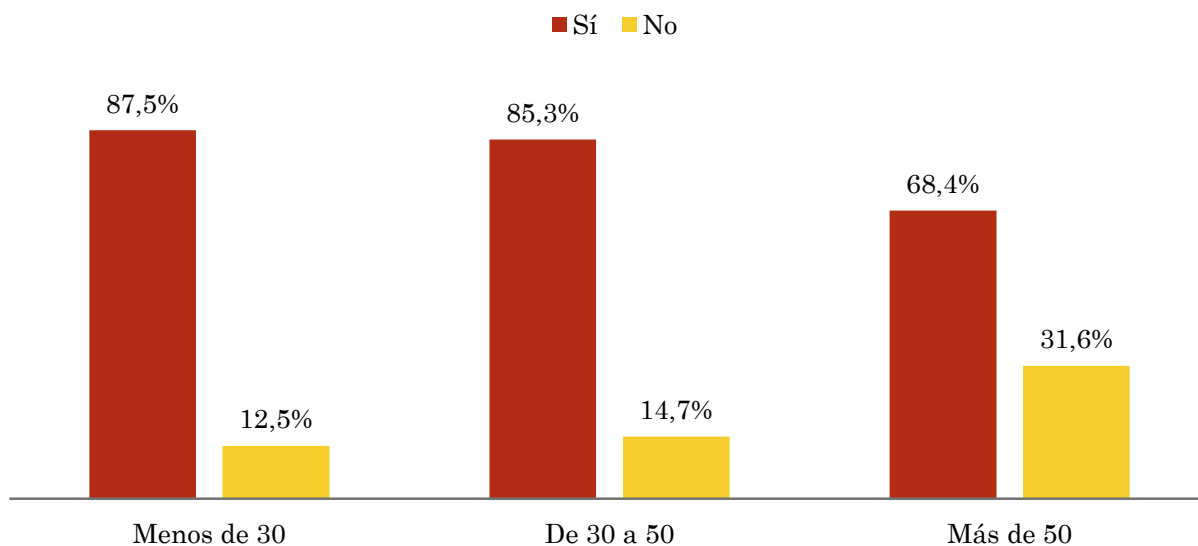
Análisis comparativo por grupos de sexo

Resp / Grupo	Hombres	Mujeres
Sí	72,7%	78,0%
No	27,3%	22,0%



Análisis comparativo por grupos de edad

Resp \ Grupo	Menos de 30	De 30 a 50	Más de 50
Sí	87,5%	85,3%	68,4%
No	12,5%	14,7%	31,6%



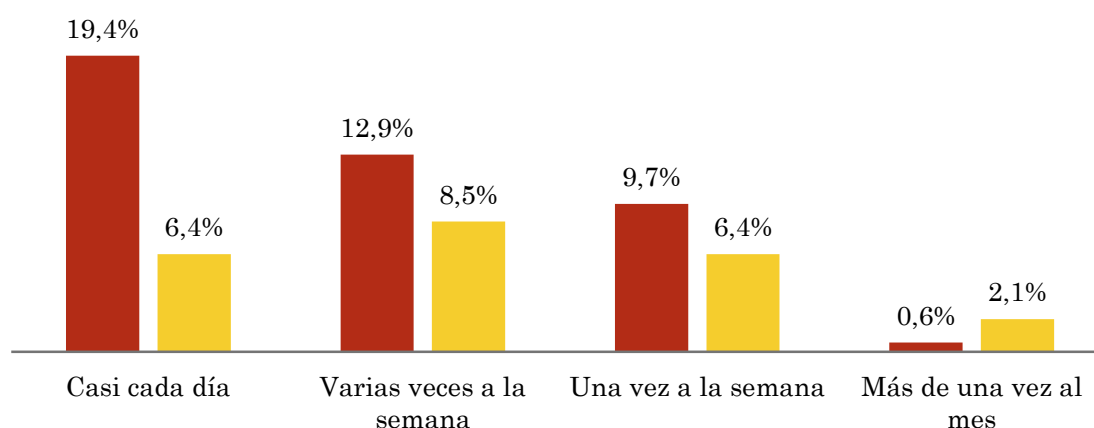
Pregunta - ¿Con qué frecuencia sigue la emisora?

Universo: población mayor de 15 años de toda el área de la muestra.

Análisis comparativo por grupos de sexo

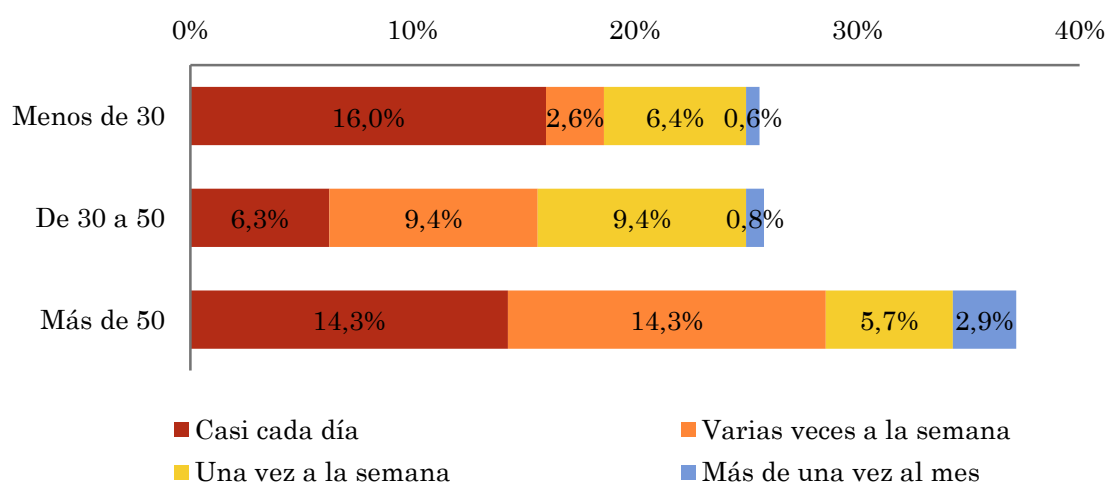
Respuesta	Hombres	Mujeres
Casi cada día	19,4%	6,4%
Varias veces a la semana	12,9%	8,5%
Una vez a la semana	9,7%	6,4%
Más de una vez al mes	0,6%	2,1%

■ Hombres ■ Mujeres



Análisis comparativo por grupos de edad

Resp \ Grupo	Menos de 30	De 30 a 50	Más de 50
Casi cada día	16,0%	6,3%	14,3%
Varias veces a la semana	2,6%	9,4%	14,3%
Una vez a la semana	6,4%	9,4%	5,7%
Más de una vez al mes	0,6%	0,8%	2,9%

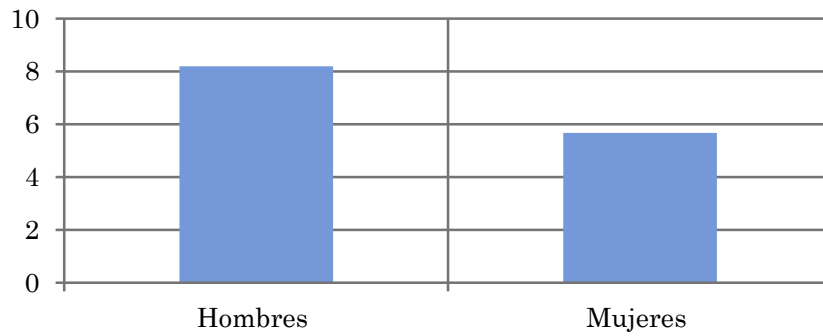


Tiempo medio de dedicación diaria a la emisora (minutos / día)

Universo: población mayor de 15 años de toda el área de la muestra.

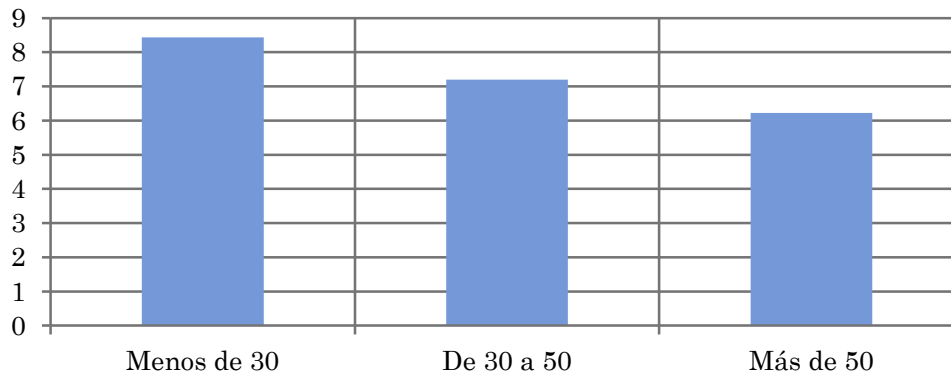
Análisis comparativo por grupos de sexo

Hombres	Mujeres
8,2	5,7



Análisis por grupos de edad

Menos de 30	De 30 a 50	Más de 50
8,4	7,2	6,2

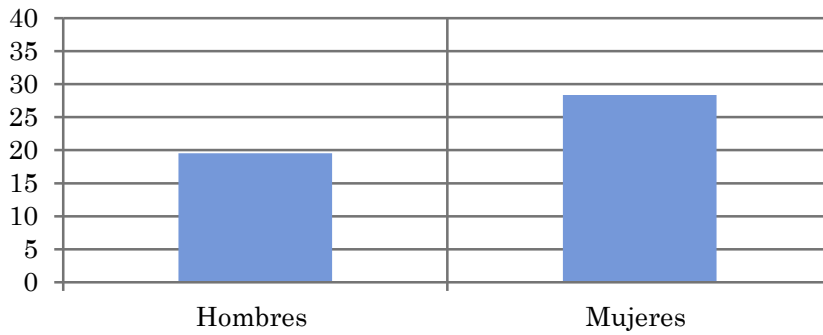


Tiempo medio de dedicación diaria a la emisora (minutos / día)

Universo: población habitual de la emisora

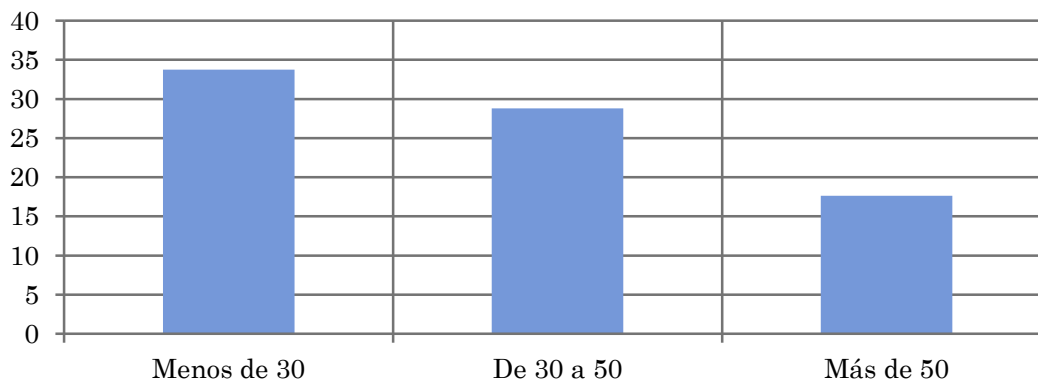
Análisis comparativo por grupos de sexo

Hombres	Mujeres
19,5	28,4



Análisis de sus seguidores por grupos de edad:

Menos de 30	De 30 a 50	Más de 50
33,8	28,8	17,6



Análisis sobre los seguidores habituales de la emisora

⇒ **Distribución de la audiencia durante el día**

Distribución de la audiencia durante la semana

Preferencias de programación

Se consideran habituales los que dedican una media de más de un minuto al día a la emisora.

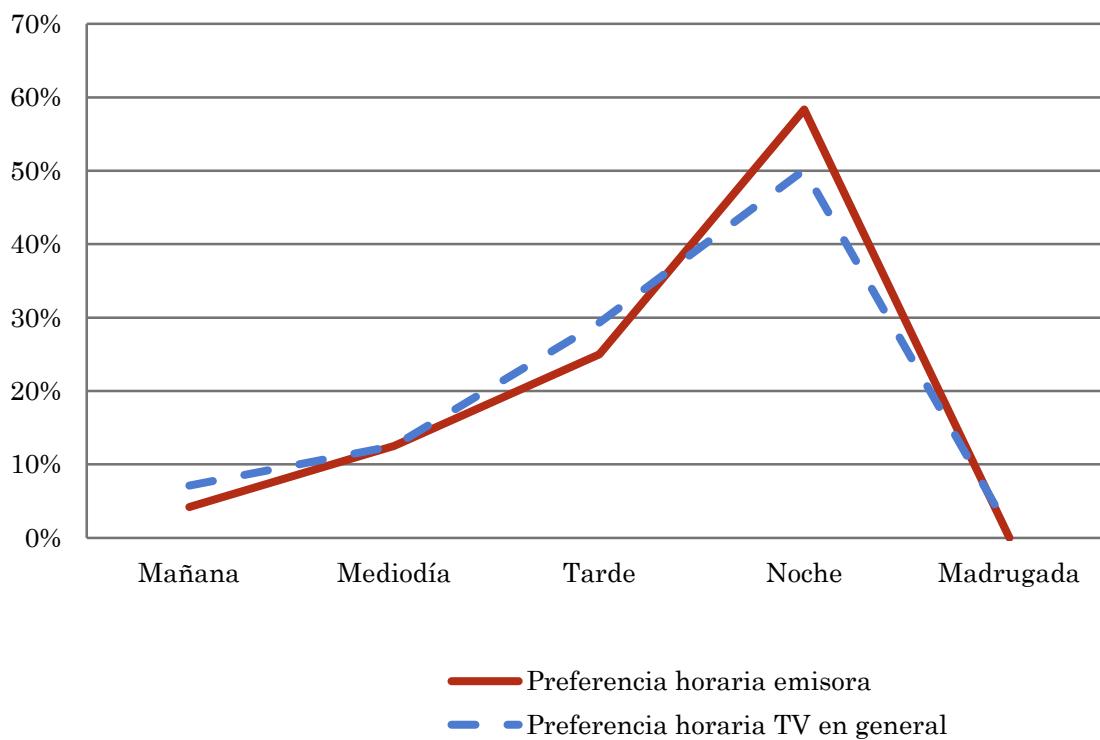
Pregunta - ¿A qué horas sigue habitualmente Santiago TV?

Universo: población habitual de la emisora.

Análisis general

Respuesta	Preferencia horaria emisora	Preferencia horaria TV en general
Mañana	4,2%	7,1%
Mediodía	12,5%	12,5%
Tarde	25,0%	29,3%
Noche	58,3%	50,1%
Madrugada	0,0%	1,0%

Distribución de la audiencia durante el día



Los resultados obtenidos son un reflejo del horario más común de sintonización de la emisora. Lo que no significa que no la sigan fuera del horario más habitual.

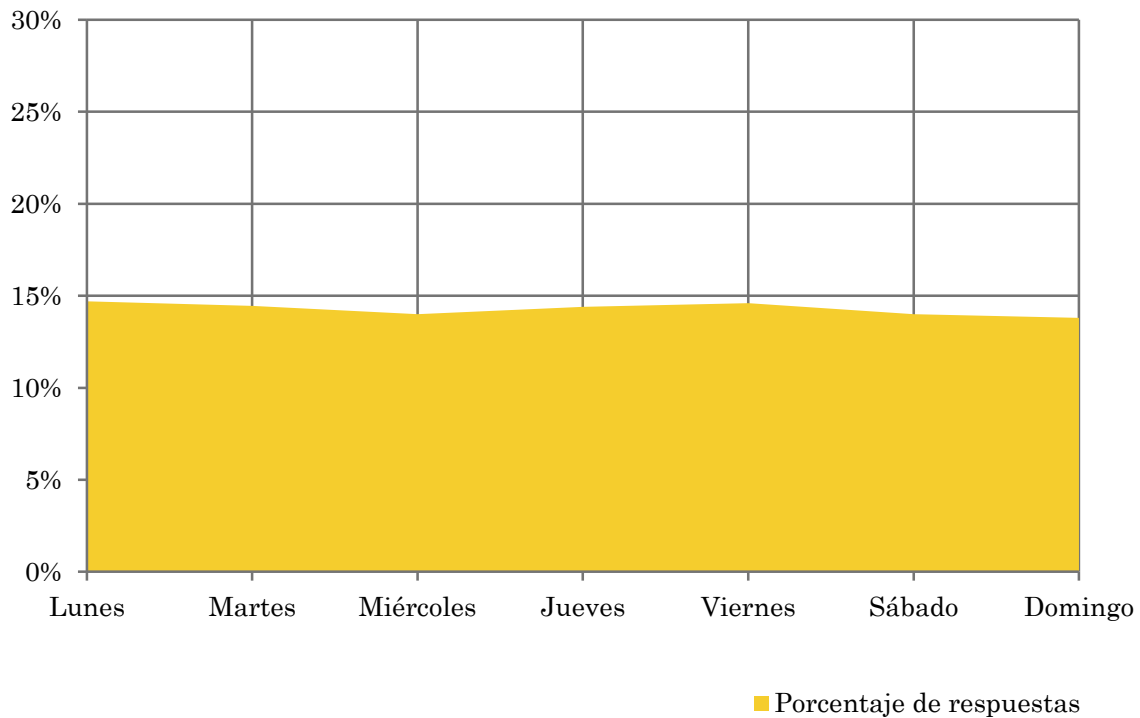
Pregunta - ¿Qué días de la semana suele ver Santiago TV?

Universo: población habitual de la emisora.

Análisis general

Respuesta	Porcentaje de respuestas
Lunes	14,7%
Martes	14,5%
Miércoles	14,0%
Jueves	14,4%
Viernes	14,6%
Sábado	14,0%
Domingo	13,8%

Distribución de la audiencia durante los días de la semana



Análisis sobre la población no seguidora

⇒ **Análisis de las causas o factores adversos a la audiencia**

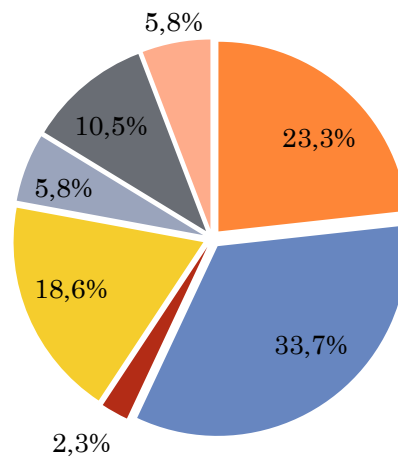
Se consideran no habituales los que dedican una media de menos de un minuto al día a la emisora.

Principales motivos por los que no se sigue la emisora

Universo: población de toda el área de la muestra que ve la emisora menos de un minuto al día de media.

Análisis general

Resp / Grupo	Porcentaje
Desconocimiento de la emisora	23,3%
No ve la televisión local / o ninguna emisora en concreto	33,7%
Desconocimiento de la programación de la emisora	2,3%
Dedica poco tiempo a ver la tele	18,6%
Problemas de imagen o de sintonización	5,8%
Prefiere la programación de otras emisoras	10,5%
Otros motivos	5,8%



- Desconocimiento de la emisora
- No ve la televisión local / o ninguna emisora en concreto
- Desconocimiento de la programación de la emisora
- Dedicar poco tiempo a ver la tele
- Problemas de imagen o de sintonización
- Prefiere la programación de otras emisoras
- Otros motivos