



2012

Julio



Estudio de audiencia de Loca FM



Índice de contenido

⇒ Ficha técnica	<u>3</u>
Síntesis del estudio	<u>4</u>
Análisis cuantitativo área 1	<u>6</u>
Análisis por sexos y edades	<u>9</u>
Análisis sobre los habituales (cualitativo)	<u>12</u>

FICHA TÉCNICA

Empresa que realiza el estudio	Información Técnica y Científica SL (Infortécnica)
Universo	Población mayor de 15 años de Granada y comarca Vega de Granada.
Muestra	308 entrevistas.
Técnica de muestreo	Muestreo probabilístico, aleatorio simple.
Intervalo de confianza	95,5% (dos sigma)
Margen de error (Error máximo aplicable sobre conjunto total de la muestra)	+/- 5,7%
Tipo de entrevista	Telefónica.
Fecha del sondeo	Julio de 2012
Datos de Infortécnica	C/ Lepant 422 08025 Barcelona Tel: +34934334243 Fax: +34934351627 Más información en: www.infortecnica.com www.audiencia.org

Puede verificar la autenticidad de los datos del estudio consultando la web www.audiencia.org o contactando con Infortécnica.

SÍNTESIS DEL ESTUDIO

“LOCA FM”, SEGUIDA 64.000 RADIOYENTES EN LA VEGA DE GRANADA, CON CERCA DE UN DOS POR CIENTO DE SHARE

En el sondeo realizado en julio de 2012, “Loca FM.” es una emisora conocida por un 31 por ciento de la población de su área en La Vega de Granada. Cerca de 64.000 personas la han seguido durante el último mes, dedicando a la emisora una media de 20 minutos diarios.

El tiempo medio del conjunto de la población es de cerca de dos minutos, con un share próximo al dos por ciento del conjunto total de emisoras que se reciben en su área de difusión. La cuota de radioyentes GRP´s es superior a 6.000 personas.

La emisora es seguida por todos los grupos de sexo y edad, sobretodo por los jóvenes

Análisis cuantitativo de la audiencia de la emisora por cada área

- ⇒ Grado de conocimiento respecto al nombre de la emisora.
- Calidad de recepción y / o porcentaje de sintonización.
- Frecuencia de seguimiento de la emisora.
- Frecuencia de seguimiento en el último mes.
- Número de personas que siguen la emisora habitualmente.
- Número de personas que han seguido la emisora durante el último mes.
- Tiempo medio de dedicación a la emisora.
- Tiempo medio de dedicación en el último mes.
- Share, cuota de oyentes y total de horas de audiencia diaria.
(datos generales y del último mes)



Comarca de la Vega de Granada

Análisis cuantitativo

Población total de los municipios de la muestra \Rightarrow 516.631

Municipios \Rightarrow

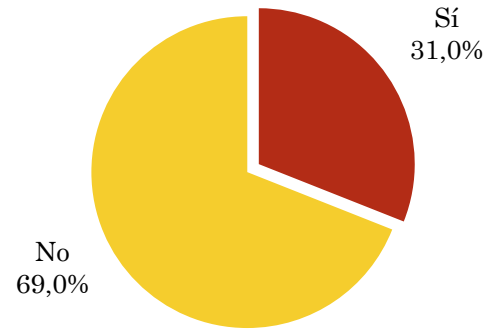
Alhendín	Güevéjar	Quéntar
Cijuela	La Zubia	Huétor Santillán
Láchar	Cájar	
Chauchina	Huétor Vega	
Fuente Vaqueros	Cenes de la Vega	
Pinos-Puente	Granada	
Las Gabias	Jun	
Santa Fé	Nívar	
Atarfe	Alfacar	
Otura	Víznar	
Gójar	Albolote	
Cúllar Vega	Calicasas	
Vegas del Genil	Cogollos de la Vega	
Ogíjares	Dílar	
Churriana de la Vega	Monachil	
Armillá	Pinos Genil	
Maracena	Dúdar	
Peligros	Beas de Granada	
Pulianas	Güejar Sierra	

Pregunta - ¿Conoce la emisora Loca FM?

Universo: población mayor de 15 años de: Comarca de la Vega de Granada

Respuesta	Porcentaje
Sí	31,0%
No	69,0%

Grado de conocimiento de la población respecto al nombre de la emisora

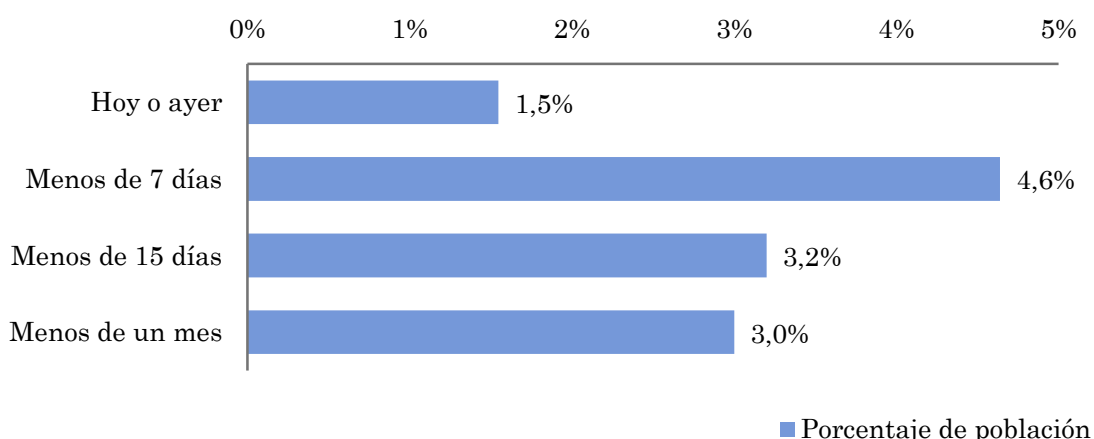


Pregunta - ¿Aproximadamente, cuándo fue la última vez que escuchó Loca FM?

Universo: población mayor de 15 años de: Comarca de la Vega de Granada

Respuesta	Porcentaje de población	Personas
Hoy o ayer	1,5%	7.989
Menos de 7 días	4,6%	23.967
Menos de 15 días	3,2%	16.532
Menos de un mes	3,0%	15.499

Esta emisora ha sido escuchada por 63988 personas del área indicada durante el último mes.



Indicadores de audiencia de la emisora en el área específica durante el último mes

Minutos / día: Tiempo medio de dedicación diaria a la emisora en el área específica.

Desviación típica (σ): o desviación estandar es una medida de dispersión de la media.

Minutos / día	Desviación típica (σ)
2,0	8,3

SHARE: cuota de audiencia, expresada en porcentaje, respecto al resto de emisoras.

SHARE
1,9%

Cuota de oyentes (GRPs): cuota de audiencia, expresada en número de personas, respecto al resto de emisoras.

Cuota de oyentes (GRPs)
6.495

Horas de audiencia diaria: total de horas de seguimiento que dedica el conjunto de la población.

Horas de audiencia diaria
17.221,0

Análisis por grupos de sexo y edad

- ⇒ Conocimiento del nombre de la emisora por sexos y edades.
- Frecuencia de seguimiento por sexos y edades.
- Tiempo de dedicación diario por sexos y edades.
- Tiempo de dedicación diario de los habituales a la emisora por sexos y edades.
- Número de oyentes por sexos y edades

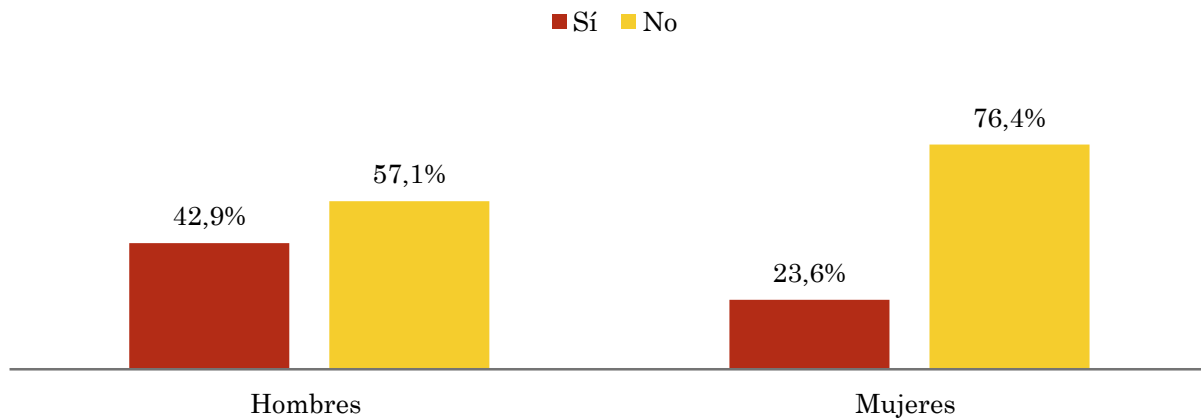
Los datos que se presentan a continuación están basados en el conjunto de la muestra y no son proporcionales a la población de cada área.

Pregunta - ¿Conoce la emisora Loca FM?

Universo: población mayor de 15 años de toda el área de la muestra.

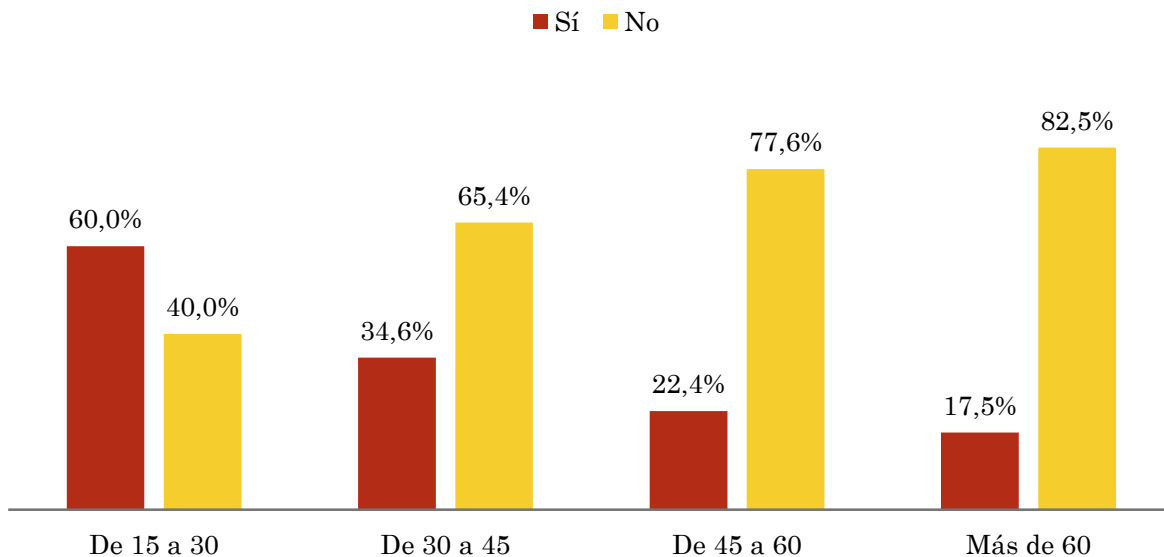
Análisis comparativo por grupos de sexo

Resp / Grupo	Hombres	Mujeres
Sí	42,9%	23,6%
No	57,1%	76,4%



Análisis comparativo por grupos de edad

Resp \ Grupo	De 15 a 30	De 30 a 45	De 45 a 60	Más de 60
Sí	60,0%	34,6%	22,4%	17,5%
No	40,0%	65,4%	77,6%	82,5%

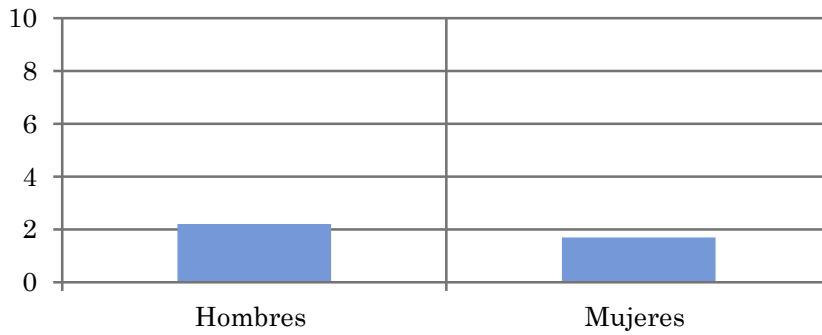


Tiempo medio de dedicación diaria a la emisora (minutos / día)

Universo: Población que sigue la emisora, por lo menos ocasionalmente.

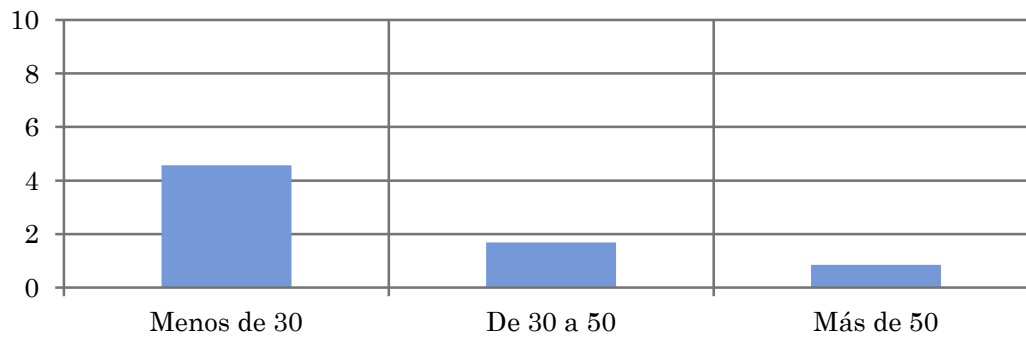
Análisis comparativo por grupos de sexo

Hombres	Mujeres
2,2	1,7



Análisis de sus seguidores por grupos de edad:

Menos de 30	De 30 a 50	Más de 50
4,6	1,7	0,9



Análisis sobre los oyentes habituales de la emisora

⇒ Distribución de la audiencia durante el día

Se consideran habituales los que dedican una media de más de un minuto al día a la emisora.

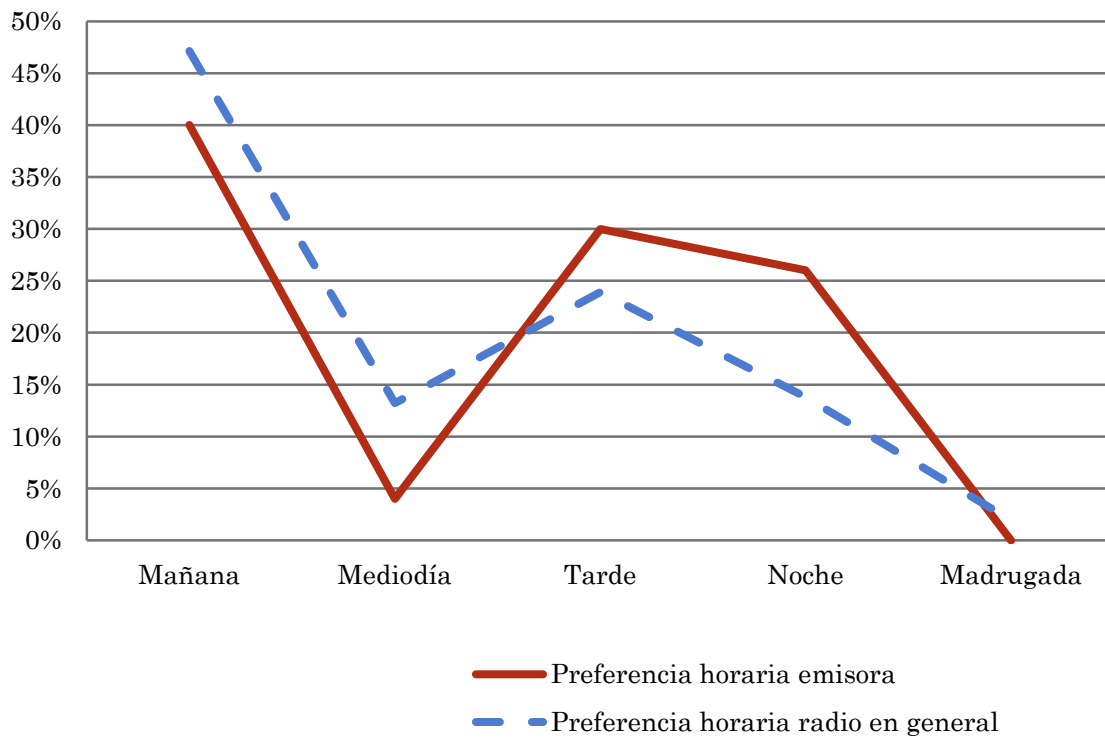
Pregunta - ¿A qué horas escucha habitualmente Loca FM?

Universo: población habitual de la emisora.

Análisis general

Respuesta	Preferencia horaria emisora	Preferencia horaria radio en general
Mañana	40,0%	47,1%
Mediodía	4,0%	13,2%
Tarde	30,0%	23,9%
Noche	26,0%	13,8%
Madrugada	0,0%	1,9%

Distribución de la audiencia durante el día



Los resultados obtenidos son un reflejo del horario más común de sintonización de la emisora. Lo que no significa que no la sigan fuera del horario más habitual.