

2011

Diciembre

Estudio de audiencia de Radio San Vicente



Índice de contenido

⇒ Ficha técnica	<u>3</u>
Síntesis del estudio	<u>4</u>
Análisis cuantitativo área 1	<u>6</u>
Análisis por sexos y edades	<u>10</u>
Análisis sobre los habituales (cualitativo)	<u>15</u>
Análisis sobre las causas adversas a la audiencia	<u>18</u>

FICHA TÉCNICA

Empresa que realiza el estudio	Información Técnica y Científica SL (Infortécnica)
Universo	Población mayor de 15 años de San Vicente de Raspeig.
Muestra	370 entrevistas.
Técnica de muestreo	Muestreo probabilístico, aleatorio simple.
Intervalo de confianza	95,5% (dos sigma)
Margen de error (Error máximo aplicable sobre conjunto total de la muestra)	+/- 5,18%
Tipo de entrevista	Telefónica.
Fecha del sondeo	Diciembre de 2011
Datos de Infortécnica	C/ Lepant 422 08025 Barcelona Tel: +34934334243 Fax: +34934351627 Más información en: www.infortecnica.com www.audiencia.org

Puede verificar la autenticidad de los datos del estudio consultando la web www.audiencia.org o

SÍNTESIS DEL ESTUDIO

“RADIO SAN VICENTE”, seguida por 18.000 personas, alcanza un 11 por ciento de share

“Radio San Vicente” es una emisora conocida por un 70 por ciento de la población de San Vicente de Raspeig. La siguen de forma habitual 18.000 radioyentes, que le dedica una media de 35 minutos al día.

Sobre el conjunto de la población, alcanza un seguimiento medio diario de 12 minutos, con un share superior al 11 por ciento de la audiencia global de radio en su área. Presenta una cuota de radioyentes GRP´s superior a 4.000 (mil más que en el anterior estudio), sólo en San Vicente; si bien su área de audiencia alcanza ciudades tan pobladas como Alicante capital.

El perfil del público es de ambos sexos y de todos los grupos de edad.

Análisis cuantitativo de la audiencia de la emisora por cada área

- ⇒ Grado de conocimiento respecto al nombre de la emisora.
- Calidad de recepción y / o porcentaje de sintonización.
- Frecuencia de seguimiento de la emisora.
- Número de personas que siguen la emisora habitualmente.
- Número de personas que han seguido la emisora durante el último mes.
- Tiempo medio de dedicación a la emisora.
- Tiempo medio de dedicación en el último mes.
- Share, cuota de oyentes y total de horas de audiencia diaria.
(datos generales y del último mes)



Área de San Vicente

Análisis cuantitativo

Población total de los municipios de la muestra \Rightarrow 54.088

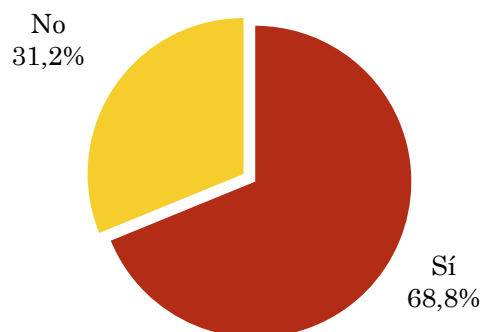
Municipios \Rightarrow San Vicente del Raspeig/Sant Vicent del Raspeig

Pregunta - ¿Conoce la emisora Radio San Vicente?

Universo: población mayor de 15 años de: Área de San Vicente

Respuesta	Porcentaje
Sí	68,8%
No	31,2%

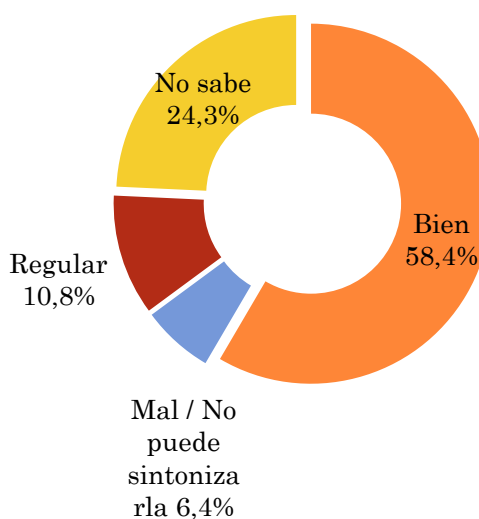
Grado de conocimiento de la población respecto al nombre de la emisora



Universo: población de: Área de San Vicente que conoce la emisora

Respuesta	Porcentaje
Bien	58,4%
Mal / No puede sintonizarla	6,4%
Regular	10,8%
No sabe	24,3%

Calidad de recepción

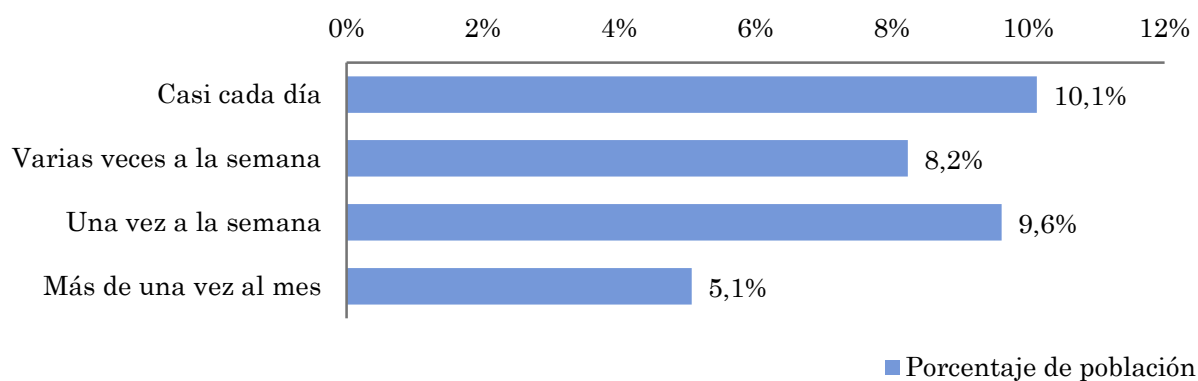


Pregunta - ¿Con qué frecuencia sigue la emisora?

Universo: población mayor de 15 años de: Área de San Vicente

Respuesta	Porcentaje de población	Personas
Casi cada día	10,1%	5.477
Varias veces a la semana	8,2%	4.453
Una vez a la semana	9,6%	5.198
Más de una vez al mes	5,1%	2.738

Esta emisora es seguida por 17866 personas del area indicada.



Indicadores de audiencia de la emisora en el área específica

Minutos / día: Tiempo medio de dedicación diaria a la emisora en el área específica.

Desviación típica (σ): o desviación estandar es una medida de dispersión de la media.

Minutos / día	Desviación típica (σ)
11,8	30,7

SHARE: cuota de audiencia, expresada en porcentaje, respecto al resto de emisoras.

SHARE
11,2%

Cuota de oyentes (GRPs): cuota de audiencia, expresada en número de personas, respecto al resto de emisoras.

Cuota de oyentes (GRPs)
4.007

Horas de audiencia diaria: total de horas de seguimiento que dedica el conjunto de la población.

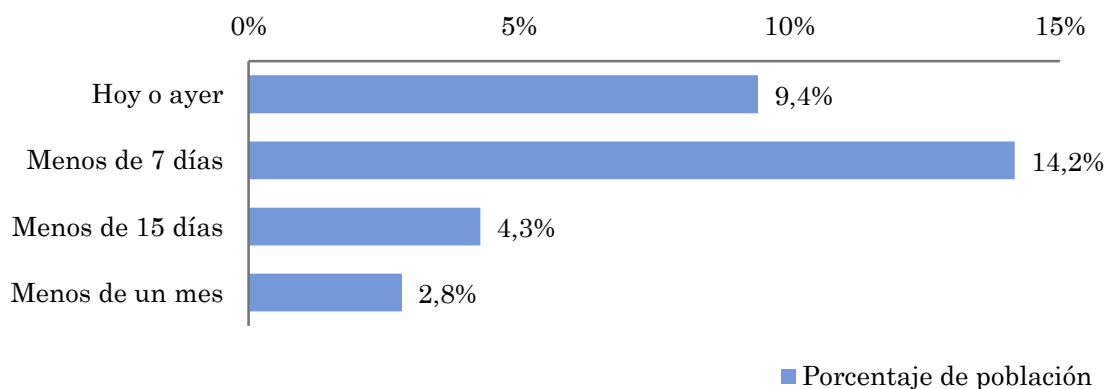
Horas de audiencia diaria
10.624,8

Pregunta - ¿Aproximadamente, cuándo fue la última vez que escuchó Radio San Vicente?

Universo: población mayor de 15 años de: Área de San Vicente

Respuesta	Porcentaje de población	Personas
Hoy o ayer	9,4%	5.094
Menos de 7 días	14,2%	7.660
Menos de 15 días	4,3%	2.317
Menos de un mes	2,8%	1.532

Esta emisora ha sido escuchada por 16603 personas del área indicada durante el último mes.



Indicadores de audiencia de la emisora en el área específica durante el último mes

Minutos / día: Tiempo medio de dedicación diaria a la emisora en el área específica.

Desviación típica (σ): o desviación estándar es una medida de dispersión de la media.

Minutos / día	Desviación típica (σ)
10,6	25,5

SHARE: cuota de audiencia, expresada en porcentaje, respecto al resto de emisoras.

SHARE
10,1%

Cuota de oyentes (GRPs): cuota de audiencia, expresada en número de personas, respecto al resto de emisoras.

Cuota de oyentes (GRPs)
3.607

Horas de audiencia diaria: total de horas de seguimiento que dedica el conjunto de la población.

Horas de audiencia diaria
9.562,8

Análisis por grupos de sexo y edad

⇒ Conocimiento del nombre de la emisora por sexos y edades.

Frecuencia de seguimiento por sexos y edades.

Tiempo de dedicación diario por sexos y edades.

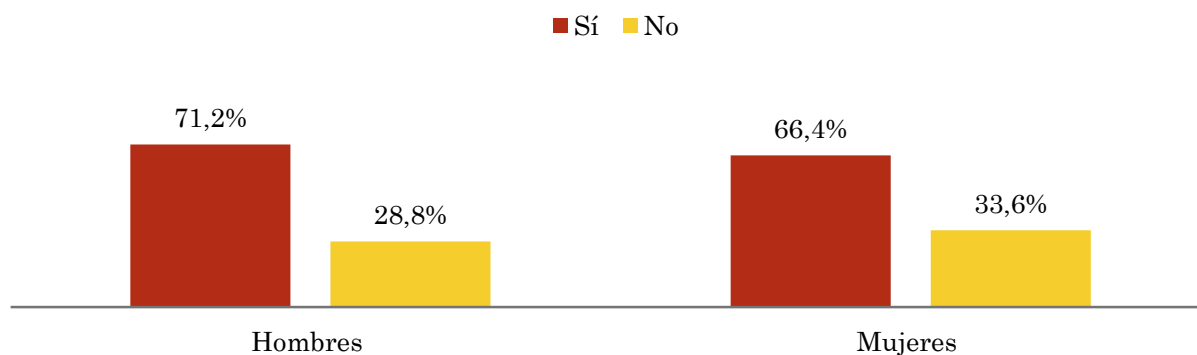
Los datos que se presentan a continuación están basados en el conjunto de la muestra y no son proporcionales a la población de cada área.

Pregunta - ¿Conoce la emisora Radio San Vicente?

Universo: población mayor de 15 años de toda el área de la muestra.

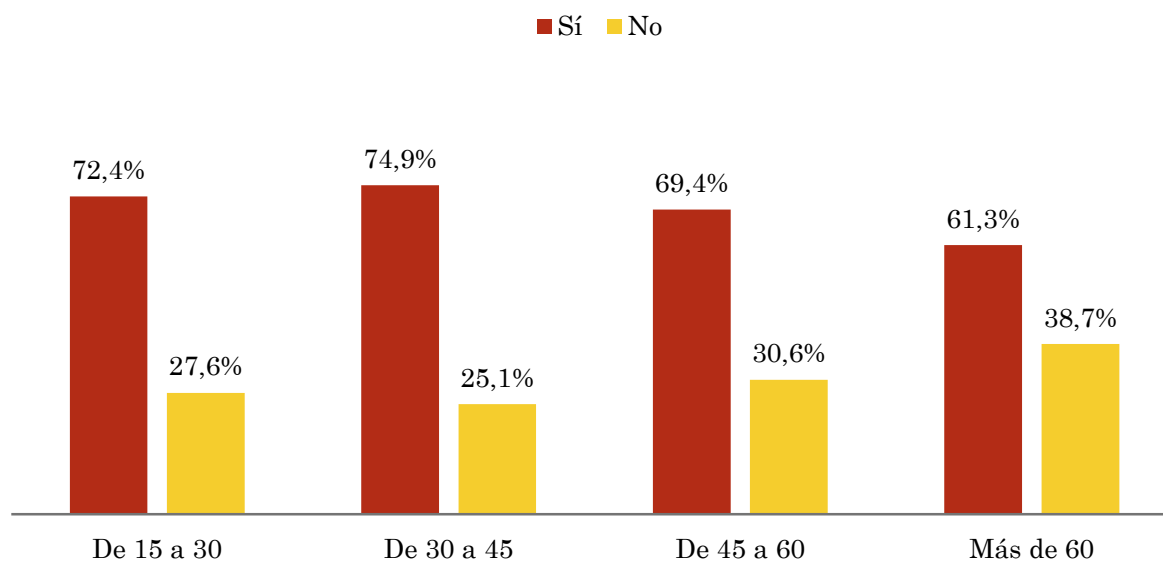
Análisis comparativo por grupos de sexo

Resp / Grupo	Hombres	Mujeres
Sí	71,2%	66,4%
No	28,8%	33,6%



Análisis comparativo por grupos de edad

Resp \ Grupo	De 15 a 30	De 30 a 45	De 45 a 60	Más de 60
Sí	72,4%	74,9%	69,4%	61,3%
No	27,6%	25,1%	30,6%	38,7%

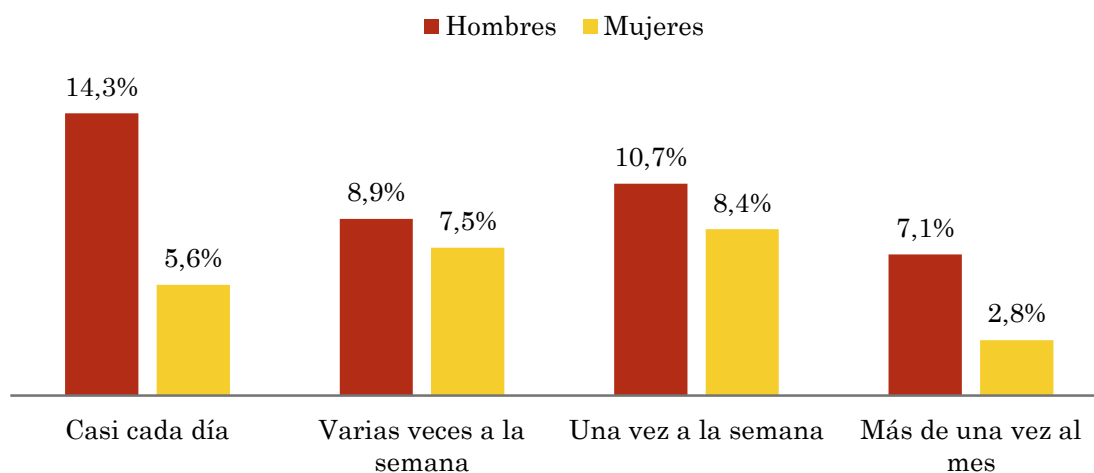


Pregunta - ¿Con qué frecuencia sigue la emisora?

Universo: población mayor de 15 años de toda el área de la muestra.

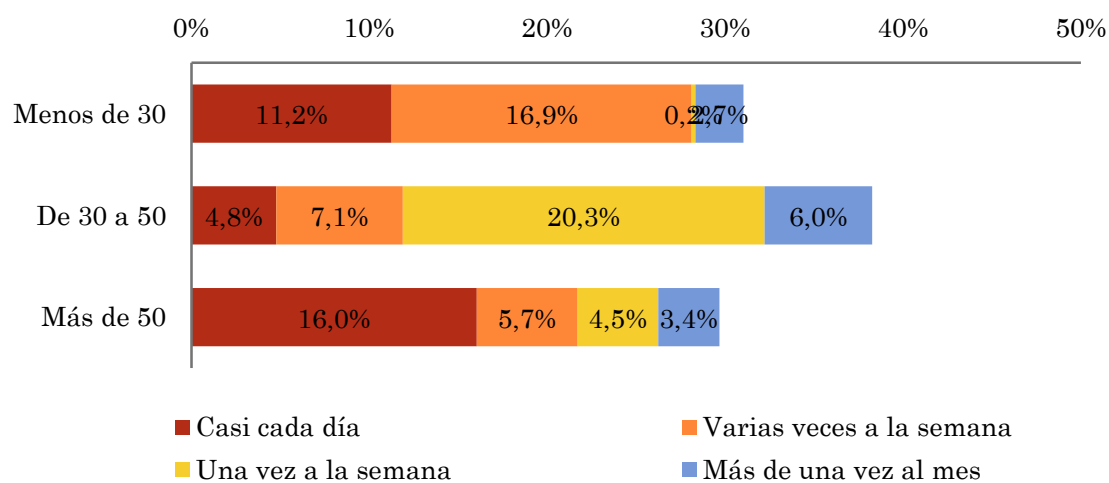
Análisis comparativo por grupos de sexo

Respuesta	Hombres	Mujeres
Casi cada día	14,3%	5,6%
Varias veces a la semana	8,9%	7,5%
Una vez a la semana	10,7%	8,4%
Más de una vez al mes	7,1%	2,8%



Análisis comparativo por grupos de edad

Resp \ Grupo	Menos de 30	De 30 a 50	Más de 50
Casi cada día	11,2%	4,8%	16,0%
Varias veces a la semana	16,9%	7,1%	5,7%
Una vez a la semana	0,2%	20,3%	4,5%
Más de una vez al mes	2,7%	6,0%	3,4%

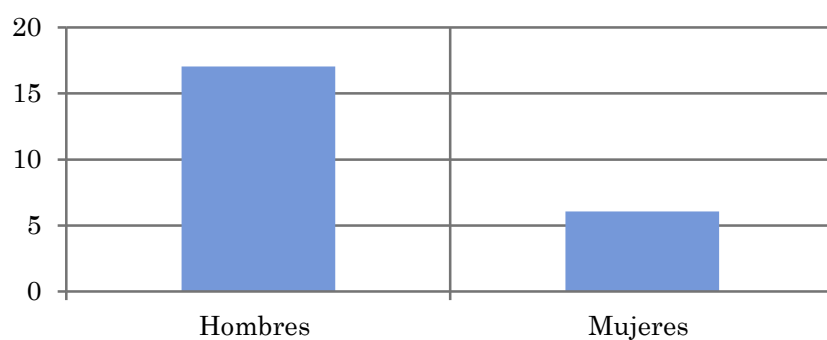


Tiempo medio de dedicación diaria a la emisora (minutos / día)

Universo: población mayor de 15 años de toda el área de la muestra.

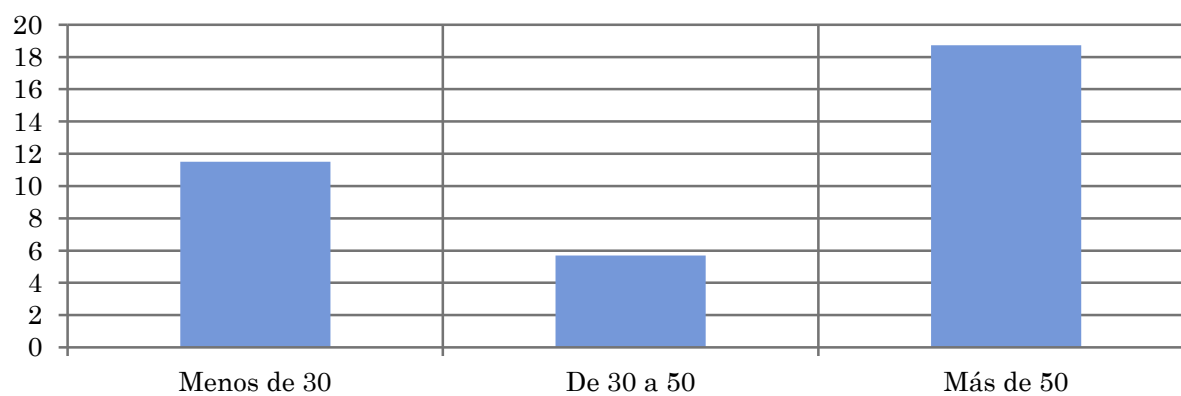
Análisis comparativo por grupos de sexo

Hombres	Mujeres
17,0	6,1



Análisis por grupos de edad

Menos de 30	De 30 a 50	Más de 50
11,5	5,7	18,7

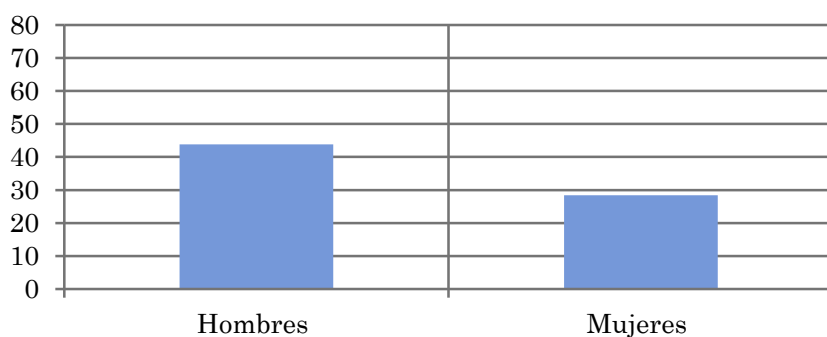


Tiempo medio de dedicación diaria a la emisora (minutos / día)

Universo: Población que sigue la emisora, por lo menos ocasionalmente.

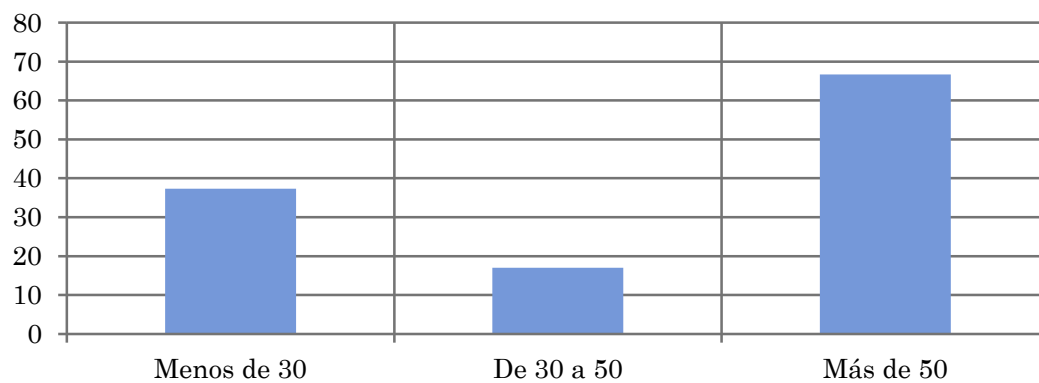
Análisis comparativo por grupos de sexo

Hombres	Mujeres
43,8	28,4



Análisis de sus seguidores por grupos de edad:

Menos de 30	De 30 a 50	Más de 50
37,3	17,0	66,7



Análisis sobre los oyentes habituales de la emisora

⇒ **Distribución de la audiencia durante el día**

Distribución de la audiencia durante la semana

Se consideran habituales los que dedican una media de más de un minuto al día a la emisora.

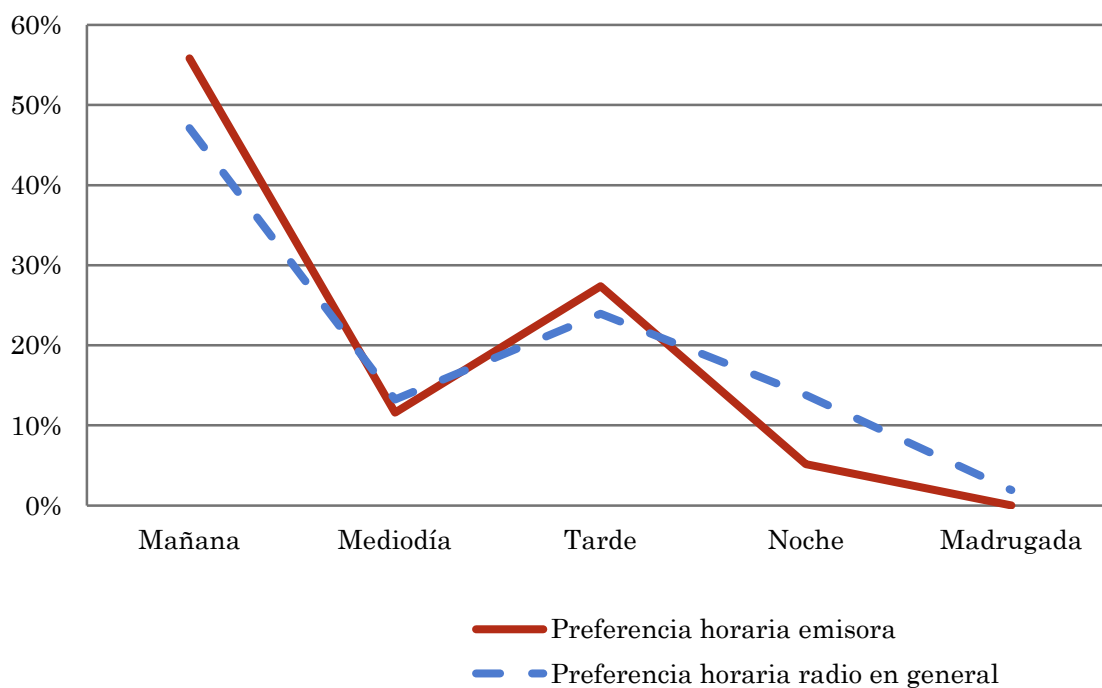
Pregunta - ¿A qué horas escucha habitualmente Radio San Vicente?

Universo: población habitual de la emisora.

Análisis general

Respuesta	Preferencia horaria emisora	Preferencia horaria radio en general
Mañana	55,8%	47,1%
Mediodía	11,6%	13,2%
Tarde	27,4%	23,9%
Noche	5,2%	13,8%
Madrugada	0,0%	1,9%

Distribución de la audiencia durante el día



Los resultados obtenidos son un reflejo del horario más común de sintonización de la emisora. Lo que no significa que no la sigan fuera del horario más habitual.

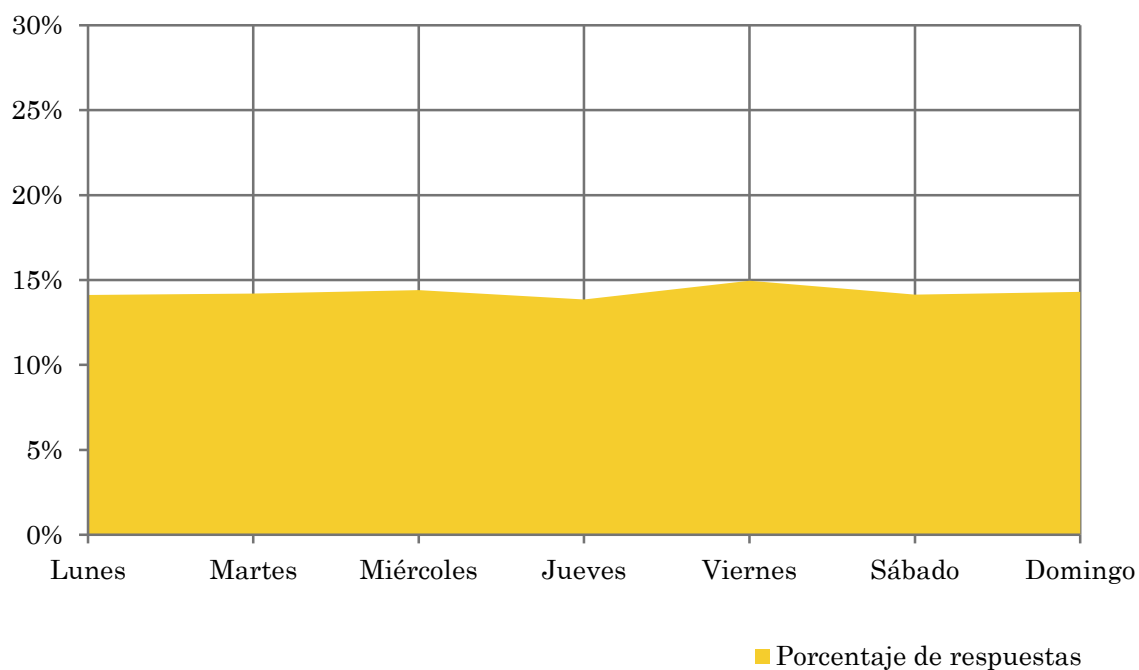
Pregunta - ¿Qué días de la semana suele escuchar Radio San Vicente?

Universo: población habitual de la emisora.

Análisis general

Respuesta	Porcentaje de respuestas
Lunes	14,1%
Martes	14,2%
Miércoles	14,4%
Jueves	13,9%
Viernes	15,0%
Sábado	14,1%
Domingo	14,3%

Distribución de la audiencia durante los días de la semana



Análisis sobre la población no oyente

⇒ Análisis de las causas o factores adversos a la audiencia

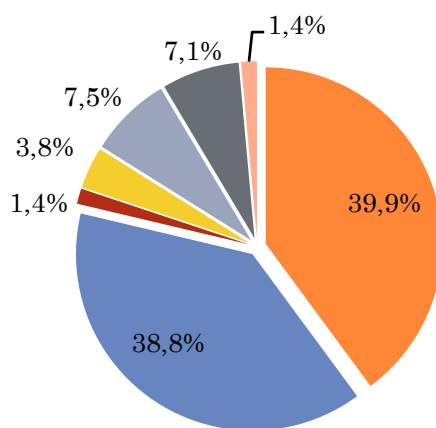
Se consideran no oyentes los que dedican una media de menos de un minuto al día a la emisora.

Principales motivos por los que no se escucha la emisora

Universo: población general de toda el área de la encuesta que escucha la emisora menos de un minuto al día de media.

Análisis general

Resp / Grupo	Porcentaje
Desconocimiento de la emisora	39,9%
No escucha la radio / o ninguna emisora en concreto	38,8%
Desconocimiento de la programación de la emisora	1,4%
Dedica poco tiempo a escuchar la radio	3,8%
Problemas con la recepción de la señal	7,5%
Prefiere la programación de otras emisoras	7,1%
Otros motivos	1,4%



- Desconocimiento de la emisora
- No escucha la radio / o ninguna emisora en concreto
- Desconocimiento de la programación de la emisora
- Dedica poco tiempo a escuchar la radio
- Problemas con la recepción de la señal
- Prefiere la programación de otras emisoras
- Otros motivos