

2011

Setiembre



## Estudio de audiencia de Sevilla F.C. Televisión



## Índice de contenido

⇒ Ficha técnica	3
Síntesis del estudio	4
Análisis cuantitativo área 1	6
Análisis cuantitativo área 2	10
Análisis por sexos y edades	14
Análisis sobre los habituales (cualitativo)	19

## FICHA TÉCNICA

---

<b>Empresa que realiza el estudio</b>	Información Técnica y Científica SL (Infortécnica)
<b>Universo</b>	Población mayor de 15 años de la provincia de Sevilla.
<b>Muestra</b>	418 entrevistas.
<b>Técnica de muestreo</b>	Muestreo probabilístico, estratificado por áreas de municipios (afijación uniforme) y aleatorio simple para los individuos de cada area. Para responder exclusivamente las preguntas referentes a la programación, se ha aplicado un "Muestreo a juicio", se han seleccionado individuos que se juzga de antemano manifiestan un conocimiento aceptable de la programación.
<b>Intervalo de confianza</b>	95,5% (dos sigma)
<b>Margen de error (Error máximo aplicable sobre conjunto total de la muestra)</b>	+/- 4,89%
<b>Tipo de entrevista</b>	Telefónica.
<b>Fecha del sondeo</b>	Setiembre de 2011
<b>Datos de Infortécnica</b>	C/ Lepant 422 08025 Barcelona Tel: +34934334243 Fax: +34934351627 Más información en: <a href="http://www.infortecnica.com">www.infortecnica.com</a> <a href="http://www.audiencia.org">www.audiencia.org</a>

Puede verificar la autenticidad de los datos del estudio consultando la web [www.audiencia.org](http://www.audiencia.org) o contactando con Infortécnica.

## SÍNTESIS DEL ESTUDIO

---

### **“SEVILLA FC TV”, seguida por 424.000 personas durante el último mes, con un share próximo al cuatro por ciento**

En el último sondeo de setiembre de 2011, “Sevilla FC TV” se aproxima a un cuatro por ciento de share medio, gracias a los 6,4 minutos de tiempo medio que le ha dedicado la población de la Provincia, en agosto de 2011.

Seis de cada 10 sevillanos conocen “Sevilla FC TV”. 424.000 telespectadores la han seguido durante el último mes, dedicando a la emisora 32 minutos al día. Presenta una cuota de telespectadores GRP superior a 60.000.

“Sevilla FC TV” es seguida por todos los grupos de edad y sexo, si bien muestra mayor adicción masculina, característica de los medios que ofrecen mayor información deportiva.

## Análisis cuantitativo de la audiencia de la emisora por cada área

- ⇒ Grado de conocimiento de la población respecto al nombre de la emisora.
- Porcentaje de sintonización.
- Frecuencia de seguimiento general de la emisora.
- Frecuencia de seguimiento en el último mes.
- Número de personas que siguen la emisora habitualmente.
- Número de personas que han seguido la emisora en el último mes.
- Tiempo medio de dedicación diaria a la emisora.
- Tiempo medio de dedicación diaria en el último mes.
- SHARE, GRP y total de horas de audiencia diaria (datos generales).
- SHARE, GRP y total de horas de audiencia diaria (datos del último mes).



## Área de Sevilla ciudad

### Análisis cuantitativo

Población total de los municipios de la muestra  $\Rightarrow$  704.198

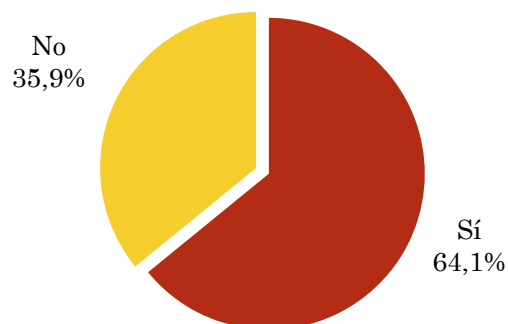
Municipios  $\Rightarrow$  Sevilla

### Pregunta - ¿Conoce la emisora de TV local Sevilla F.C. Televisión?

Universo: población mayor de 15 años de: Área de Sevilla ciudad

Respuesta	Porcentaje
Sí	64,1%
No	35,9%

Grado de conocimiento de la población respecto al nombre de la emisora

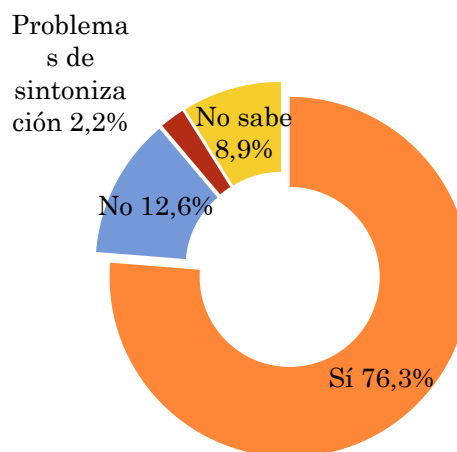


### Pregunta - ¿Tiene sintonizada Sevilla F.C. Televisión en su televisor?

Universo: población de: Área de Sevilla ciudad que conoce la emisora

Respuesta	Porcentaje
Sí	76,3%
No	12,6%
Problemas de sintonización	2,2%
No sabe	8,9%

Porcentaje de sintonización

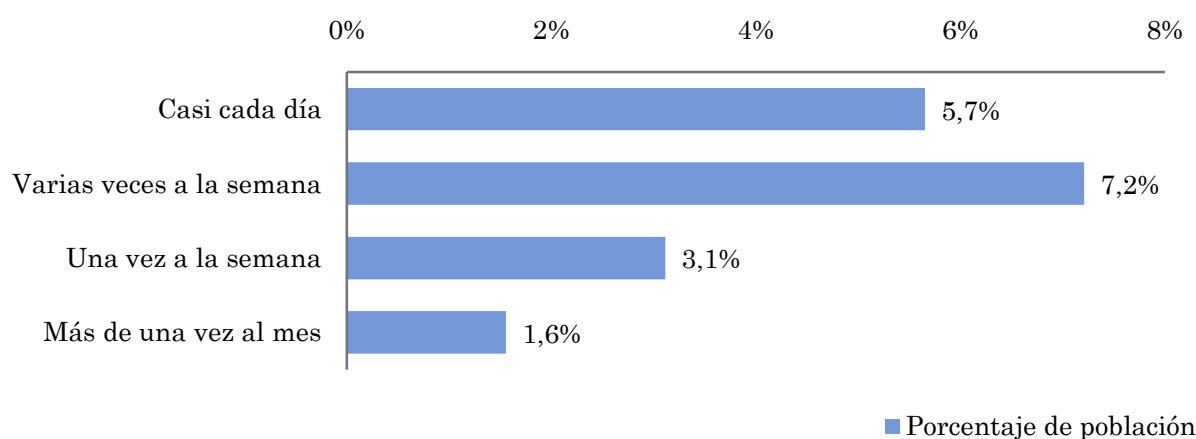


## Pregunta - ¿Con qué frecuencia sigue la emisora?

Universo: población mayor de 15 años de: Área de Sevilla ciudad

Respuesta	Porcentaje de población	Personas
Casi cada día	5,7%	39.808
Varias veces a la semana	7,2%	50.771
Una vez a la semana	3,1%	21.926
Más de una vez al mes	1,6%	10.963

*Esta emisora es seguida habitualmente por 123469 personas del area indicada.*



## Indicadores de audiencia de la emisora en el área específica

Minutos / día: Tiempo medio de dedicación diaria a la emisora en el área específica.

Desviación típica ( $\sigma$ ): o desviación estandar es una medida de dispersión de la media.

Minutos / día	Desviación típica ( $\sigma$ )
8,1	23,0

SHARE: cuota de audiencia, expresada en porcentaje, respecto al resto de emisoras.

SHARE
4,5%

Cuota de telespectadores (GRPs): cuota de audiencia, expresada en número de personas, respecto al resto de emisoras.

Cuota de telespectadores (GRPs)
31.839

Horas de audiencia diaria: total de horas de seguimiento que dedica el conjunto de la población.

Horas de audiencia diaria
95.517,0

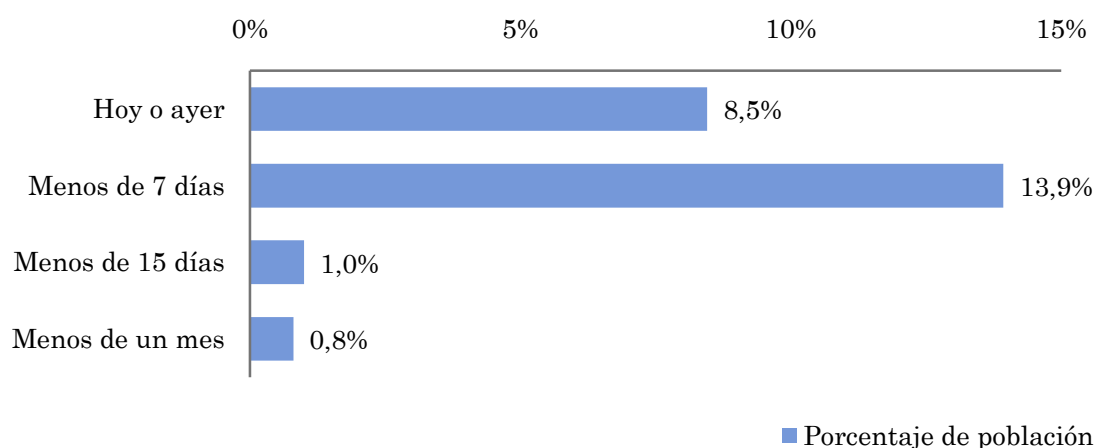


## Pregunta - ¿Aproximadamente, cuándo fue la última vez que vió Sevilla F.C. Televisión?

Universo: población mayor de 15 años de: Área de Sevilla ciudad

Respuesta	Porcentaje de población	Personas
Hoy o ayer	8,5%	59.526
Menos de 7 días	13,9%	98.086
Menos de 15 días	1,0%	7.042
Menos de un mes	0,8%	5.634

Esta emisora ha sido seguida por 170287 personas del area indicada durante el último mes.



## Indicadores de audiencia de la emisora en el área específica durante el último mes

Minutos / día: Tiempo medio de dedicación diaria a la emisora en el área específica.

Desviación típica ( $\sigma$ ): o desviación estandar es una medida de dispersión de la media.

Minutos / día	Desviación típica ( $\sigma$ )
9,0	20,8

SHARE: cuota de audiencia, expresada en porcentaje, respecto al resto de emisoras.

SHARE
5,0%

Cuota de telespectadores (GRPs): cuota de audiencia, expresada en número de personas, respecto al resto de emisoras.

Cuota de telespectadores (GRPs)
35.195

Horas de audiencia diaria: total de horas de seguimiento que dedica el conjunto de la población.

Horas de audiencia diaria
105.584,6



## Sevilla provincia (exc. la capital)

### Análisis cuantitativo

Población total de los municipios de la muestra  $\Rightarrow$  1.212.899

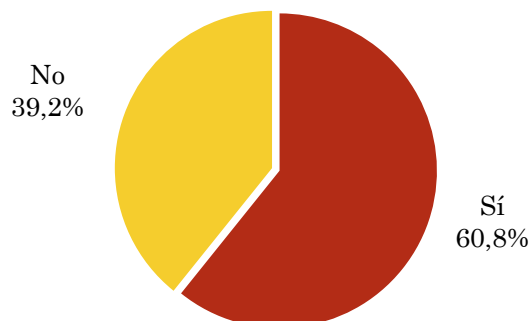
Municipios  $\Rightarrow$  Resto de municipios

### Pregunta - ¿Conoce la emisora de TV local Sevilla F.C. Televisión?

Universo: población mayor de 15 años de: Sevilla provincia (exc. la capital)

Respuesta	Porcentaje
Sí	60,8%
No	39,2%

Grado de conocimiento de la población respecto al nombre de la emisora

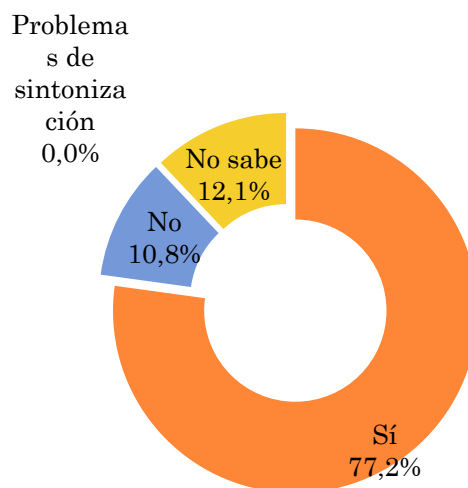


### Pregunta - ¿Tiene sintonizada Sevilla F.C. Televisión en su televisor?

Universo: población de: Sevilla provincia (exc. la capital) que conoce la emisora

Respuesta	Porcentaje
Sí	77,2%
No	10,8%
Problemas de sintonización	0,0%
No sabe	12,1%

Porcentaje de sintonización

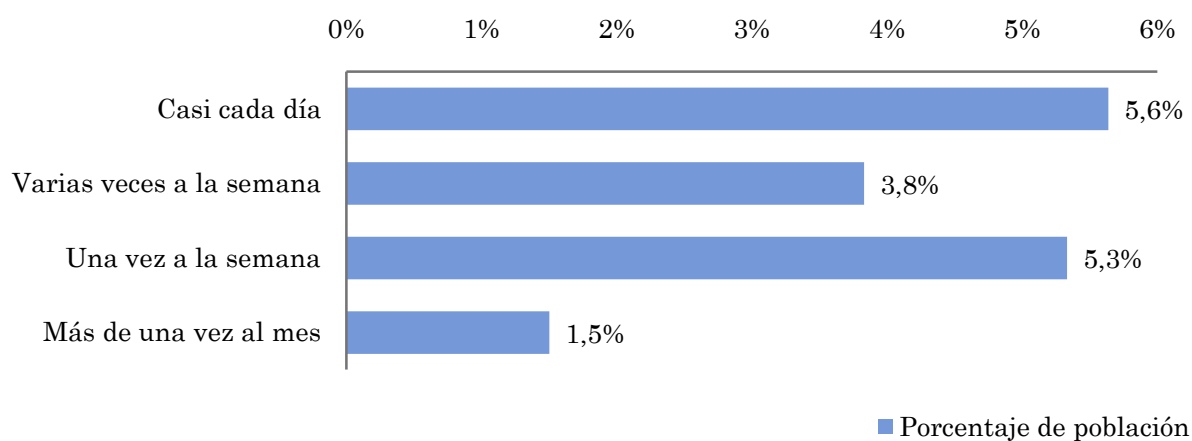


## Pregunta - ¿Con qué frecuencia sigue la emisora?

Universo: población mayor de 15 años de: Sevilla provincia (exc. la capital)

Respuesta	Porcentaje de población	Personas
Casi cada día	5,6%	68.368
Varias veces a la semana	3,8%	46.455
Una vez a la semana	5,3%	64.667
Más de una vez al mes	1,5%	18.212

Esta emisora es seguida por 197702 personas del area indicada.



## Indicadores de audiencia de la emisora en el área específica

Minutos / día: Tiempo medio de dedicación diaria a la emisora en el área específica.

Desviación típica ( $\sigma$ ): o desviación estandar es una medida de dispersión de la media.

Minutos / día	Desviación típica ( $\sigma$ )
3,6	13,8

SHARE: cuota de audiencia, expresada en porcentaje, respecto al resto de emisoras.

SHARE
2,0%

Cuota de telespectadores (GRPs): cuota de audiencia, expresada en número de personas, respecto al resto de emisoras.

Cuota de telespectadores (GRPs)
24.066

Horas de audiencia diaria: total de horas de seguimiento que dedica el conjunto de la población.

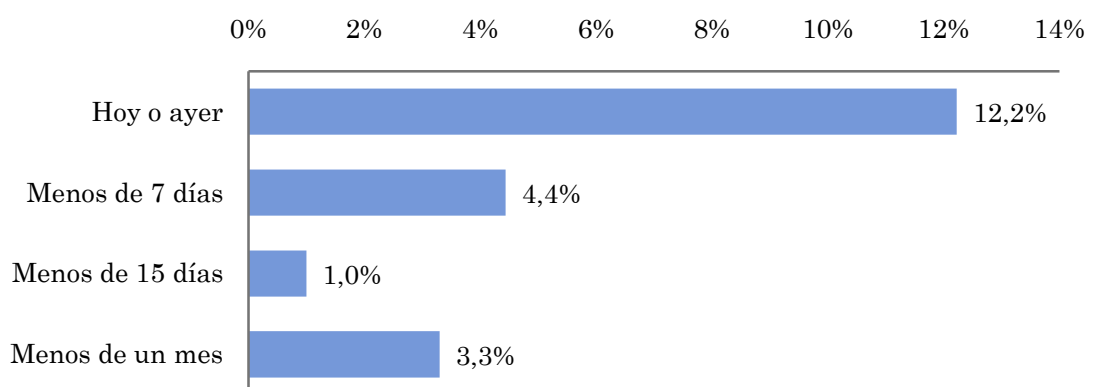
Horas de audiencia diaria
72.198,9

## Pregunta - ¿Aproximadamente, cuándo fue la última vez que vió Sevilla F.C. Televisión?

Universo: población mayor de 15 años de: Área de Sevilla ciudad

Respuesta	Porcentaje de población	Personas
Hoy o ayer	12,2%	148.301
Menos de 7 días	4,4%	53.849
Menos de 15 días	1,0%	12.129
Menos de un mes	3,3%	40.026

Esta emisora ha sido escuchada por 254304 personas del area indicada durante el último mes.



■ Porcentaje de población

## Indicadores de audiencia de la emisora en el área específica durante el último mes

Minutos / día: Tiempo medio de dedicación diaria a la emisora en el área específica.

Desviación típica ( $\sigma$ ): o desviación estandar es una medida de dispersión de la media.

Minutos / día	Desviación típica ( $\sigma$ )
4,9	14,5

SHARE: cuota de audiencia, expresada en porcentaje, respecto al resto de emisoras.

SHARE
2,7%

Cuota de oyentes (GRPs): cuota de audiencia, expresada en número de personas, respecto al resto de emisoras.

Cuota de telespectadores (GRPs)
33.320

Horas de audiencia diaria: total de horas de seguimiento que dedica el conjunto de la población.

Horas de audiencia diaria
99.958,7

## Análisis por grupos de sexo y edad

- ⇒ Conocimiento del nombre de la emisora por sexos y edades.
- Frecuencia de seguimiento por sexos y edades.
- Tiempo de dedicación diario por sexos y edades.
- Tiempo de dedicación diario de los habituales a la emisora por sexos y edades.

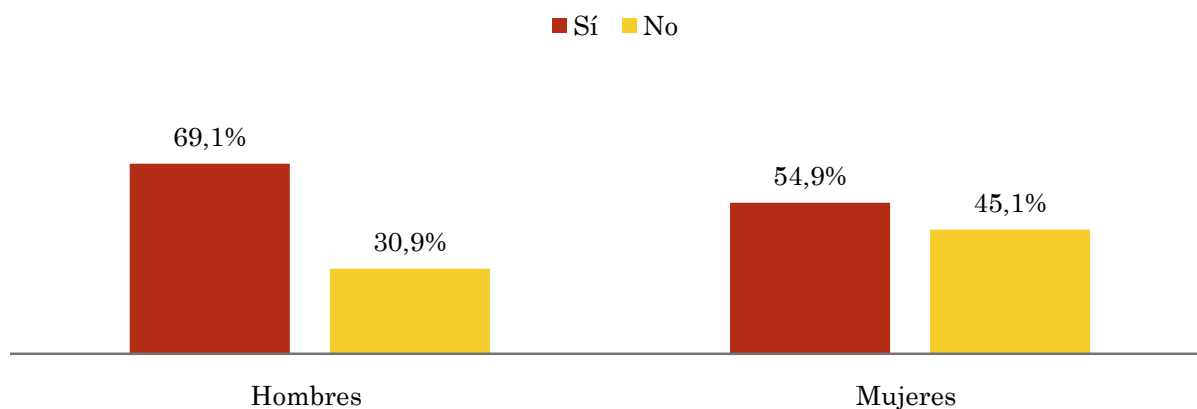
Los datos que se presentan a continuación están basados en el conjunto de la muestra y no son proporcionales a la población de cada área.

## Pregunta - ¿Conoce la emisora de TV local Sevilla F.C. Televisión?

Universo: población mayor de 15 años de toda el área de la muestra.

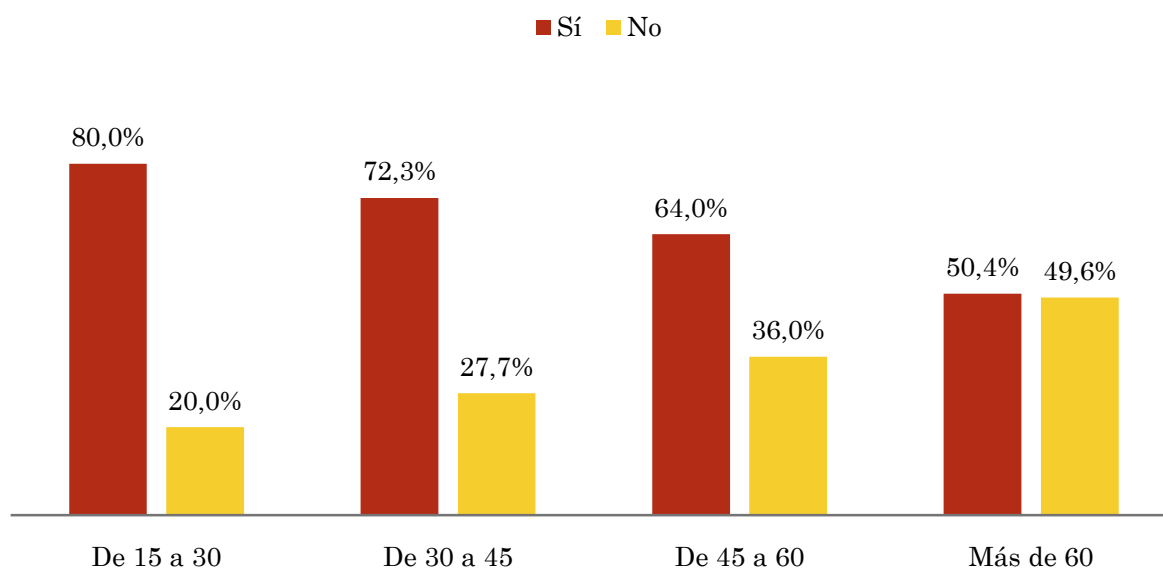
### Análisis comparativo por grupos de sexo

Resp / Grupo	Hombres	Mujeres
Sí	69,1%	54,9%
No	30,9%	45,1%



### Análisis comparativo por grupos de edad

Resp \ Grupo	De 15 a 30	De 30 a 45	De 45 a 60	Más de 60
Sí	80,0%	72,3%	64,0%	50,4%
No	20,0%	27,7%	36,0%	49,6%

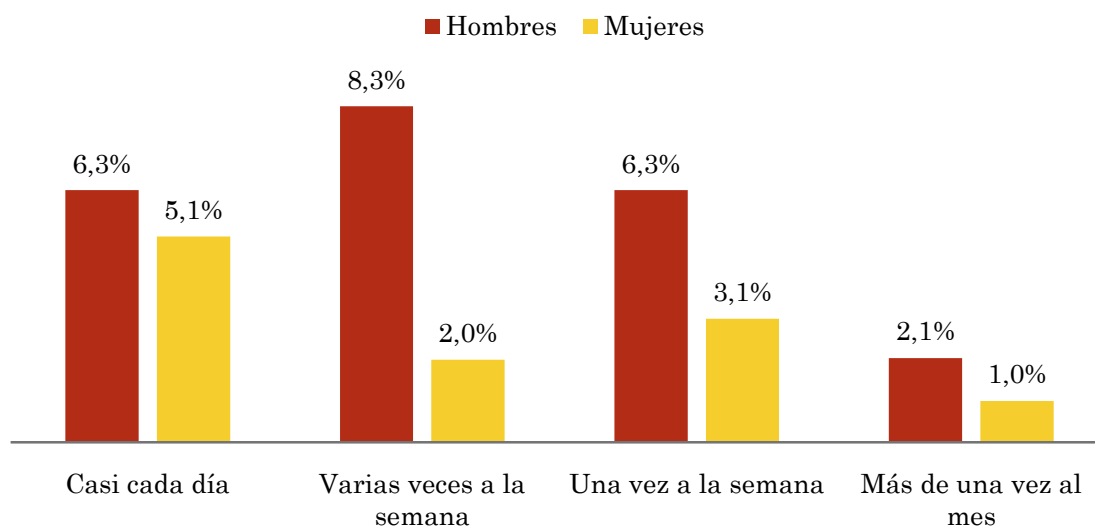


## Pregunta - ¿Con qué frecuencia sigue la emisora?

Universo: población mayor de 15 años de toda el área de la muestra.

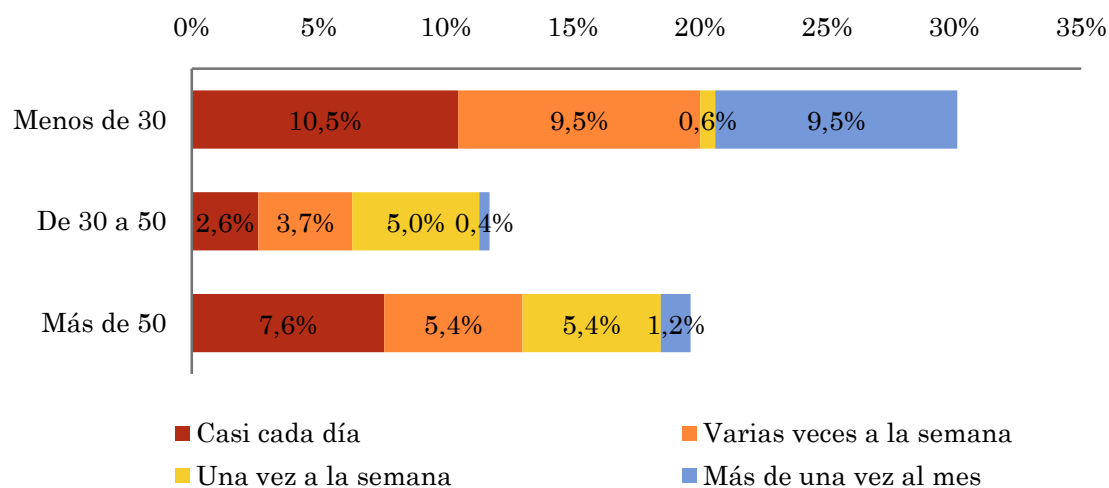
### Análisis comparativo por grupos de sexo

Respuesta	Hombres	Mujeres
Casi cada día	6,3%	5,1%
Varias veces a la semana	8,3%	2,0%
Una vez a la semana	6,3%	3,1%
Más de una vez al mes	2,1%	1,0%



### Análisis comparativo por grupos de edad

Resp \ Grupo	Menos de 30	De 30 a 50	Más de 50
Casi cada día	10,5%	2,6%	7,6%
Varias veces a la semana	9,5%	3,7%	5,4%
Una vez a la semana	0,6%	5,0%	5,4%
Más de una vez al mes	9,5%	0,4%	1,2%



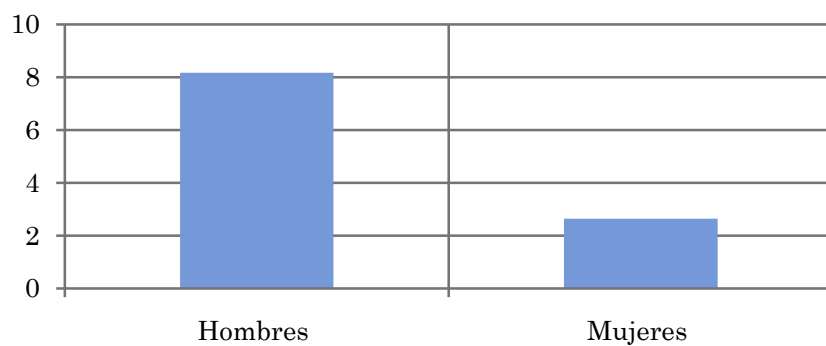


## Tiempo medio de dedicación diaria a la emisora (minutos / día)

Universo: población mayor de 15 años de toda el área de la muestra.

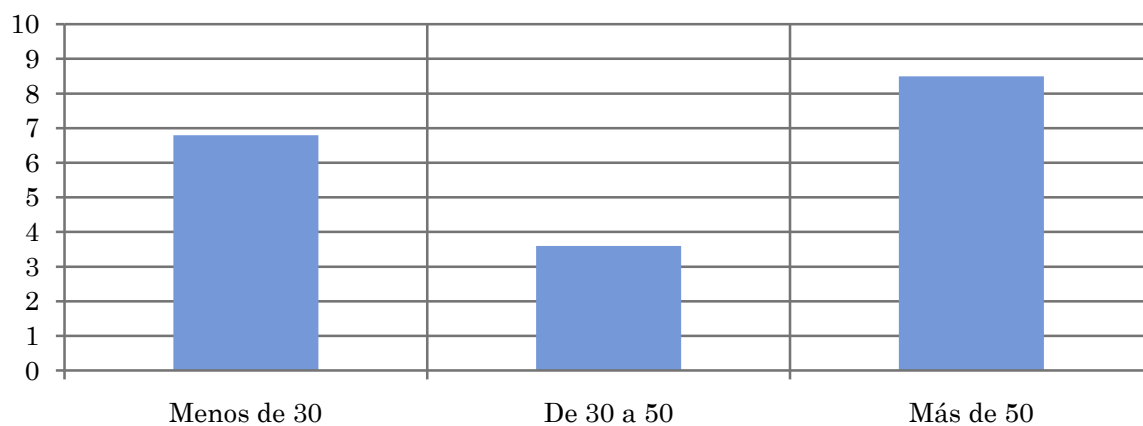
### Análisis comparativo por grupos de sexo

Hombres	Mujeres
8,2	2,6



### Análisis por grupos de edad

Menos de 30	De 30 a 50	Más de 50
6,8	3,6	8,5

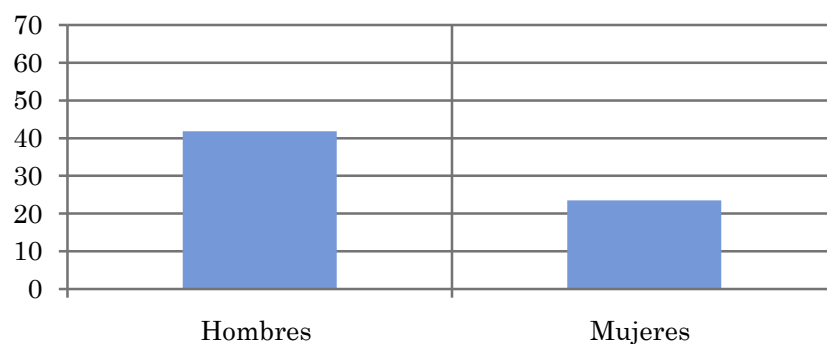


### Tiempo medio de dedicación diaria a la emisora (minutos / día)

Universo: Población que sigue la emisora, por lo menos ocasionalmente.

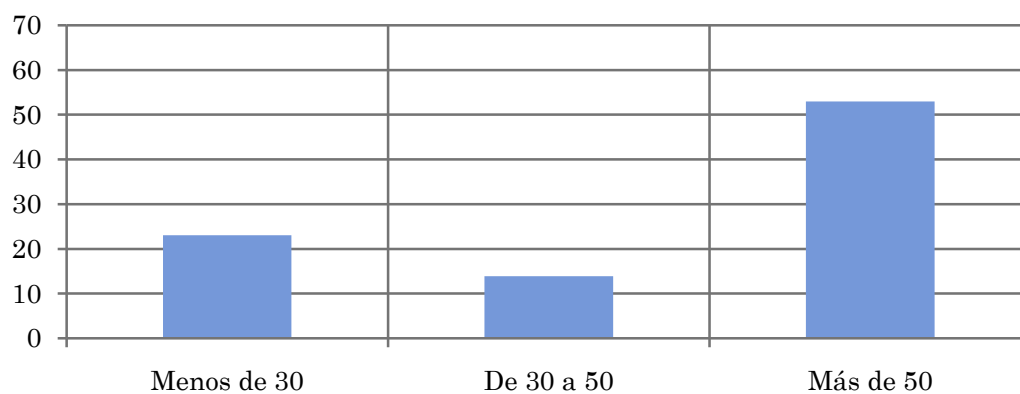
#### Análisis comparativo por grupos de sexo

Hombres	Mujeres
41,8	23,5



#### Análisis de sus seguidores por grupos de edad:

Menos de 30	De 30 a 50	Más de 50
23,0	13,9	52,9



## Análisis sobre los seguidores habituales de la emisora

⇒ **Distribución de la audiencia durante el día**

**Seguimiento y valoración de programación específica**

Se consideran habituales los que dedican una media de más de un minuto al día a la emisora.

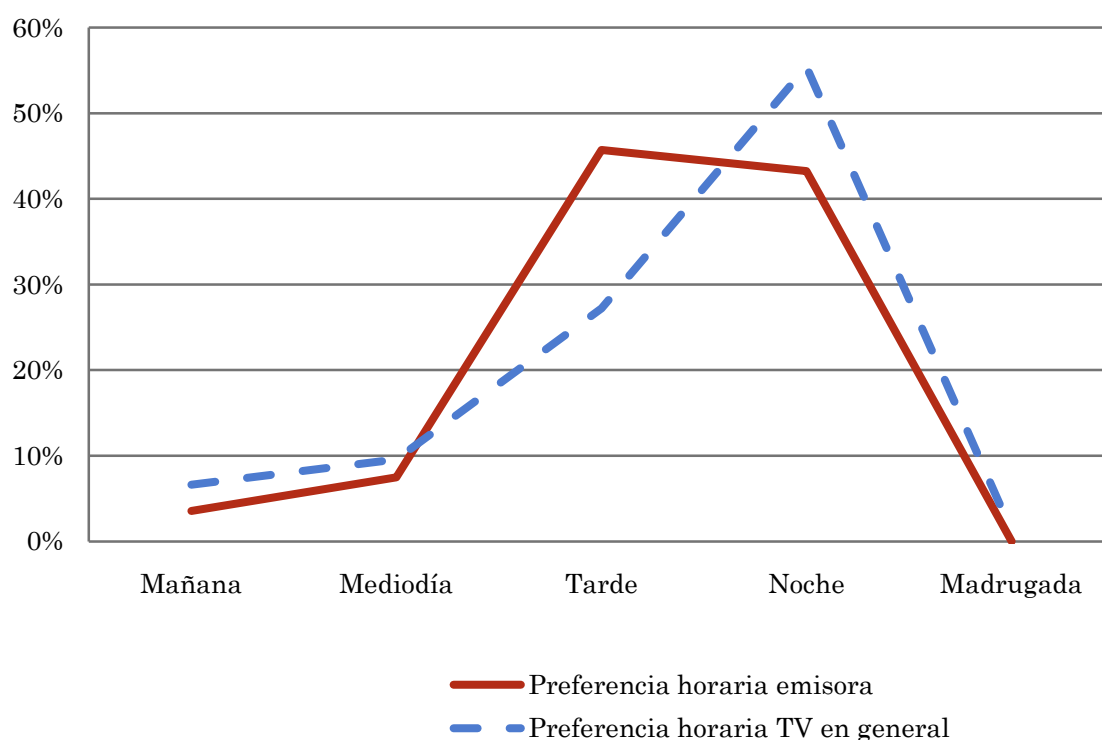
## Pregunta - ¿A qué horas sigue habitualmente Sevilla F.C. Televisión?

Universo: población habitual de la emisora.

### Análisis general

Respuesta	Preferencia horaria emisora	Preferencia horaria TV en general
Mañana	3,6%	6,6%
Mediodía	7,5%	9,6%
Tarde	45,7%	27,2%
Noche	43,2%	55,4%
Madrugada	0,0%	1,2%

Distribución de la audiencia durante el día



Los resultados obtenidos son un reflejo del horario más común de sintonización de la emisora. Lo que no significa que no la sigan fuera del horario más habitual.

**Pregunta - A continuación le nombraré una serie de programas y usted me tiene que decir si los ha visto y qué puntuación del 1 al 10 le otorga según su agrado.**

Muestreo a juicio: se han seleccionado individuos que manifiestan un conocimiento aceptable de la programación.

### Análisis general

Programa	Telespectadores	Puntuación media
formativo Mediodía (de lunes a viernes): de 15 a 15:30 hora	17.200	7,5
Informativo Noche (de lunes a viernes): de 21 a 21:30 horas.	26.300	7,3
Partido Sevilla Atlético-Sporting Villanueva (domingo 28 agosto, a las 11:30 horas)	9.600	8,0
La Bombonera (lunes 29 a las 21:00 horas)	27.400	7,0
El Debate del Sevillismo (lunes 29 a las 22:00 horas)	25.300	7,0

