

2011

Marzo



Estudio de audiencia de Sevilla F.C. Televisión



Índice de contenido

⇒ Ficha técnica	<u>3</u>
Síntesis del estudio	<u>4</u>
Análisis cuantitativo área 1	<u>6</u>
Análisis cuantitativo área 2	<u>10</u>
Análisis por sexos y edades	<u>14</u>
Análisis sobre los habituales (cualitativo)	<u>19</u>

FICHA TÉCNICA

Empresa que realiza el estudio	Información Técnica y Científica SL (Infortécnica)
Universo	Población mayor de 15 años de la provincia de Sevilla.
Muestra	406 entrevistas.
Técnica de muestreo	Muestreo probabilístico, estratificado por áreas de municipios (afijación uniforme) y aleatorio simple para los individuos de cada area. Para responder exclusivamente las preguntas referentes a la programación, se ha aplicado un "Muestreo a juicio", se han seleccionado individuos que se juzga de antemano manifiestan un conocimiento aceptable de la programación.
Intervalo de confianza	95,5% (dos sigma)
Margen de error (Error máximo aplicable sobre conjunto total de la muestra)	+/- 4,96%
Tipo de entrevista	Telefónica.
Fecha del sondeo	Marzo de 2011
Datos de Infortécnica	C/ Lepant 422 08025 Barcelona Tel: +34934334243 Fax: +34934351627 Más información en: www.infortecnica.com www.audiencia.org

Puede verificar la autenticidad de los datos del estudio consultando la web www.audiencia.org o contactando con Infortécnica.

SÍNTESIS DEL ESTUDIO

“SEVILLA FC TV”, seguida por 400.000 personas durante el último mes, con un share superior al tres por ciento

En el último sondeo de marzo de 2011, “Sevilla FC TV” supera un tres por ciento de share durante el último mes, gracias a los cerca de seis minutos de tiempo medio que le ha dedicado la población en febrero de 2011.

Seis de cada diez personas conocen “Sevilla FC TV”. 400.000 telespectadores la han seguido durante el último mes, dedicando a la emisora 22 minutos al día, con una cuota de telespectadores GRP superior a 57.000 durante el último mes.

“Sevilla FC TV” es seguida por todos los grupos de edad y sexo, si bien muestra mayor adicción masculina, característica de los medios que ofrecen mayor información deportiva.

Análisis cuantitativo de la audiencia de la emisora por cada área

- ⇒ Grado de conocimiento de la población respecto al nombre de la emisora.
 - Porcentaje de sintonización.
 - Frecuencia de seguimiento general de la emisora.
 - Frecuencia de seguimiento en el último mes.
 - Número de personas que siguen la emisora habitualmente.
 - Número de personas que han seguido la emisora en el último mes.
 - Tiempo medio de dedicación diaria a la emisora.
 - Tiempo medio de dedicación diaria en el último mes.
 - SHARE, GRP y total de horas de audiencia diaria (datos generales).
 - SHARE, GRP y total de horas de audiencia diaria (datos del último mes).



Área de Sevilla ciudad

Análisis cuantitativo

Población total de los municipios de la muestra \Rightarrow 703.206

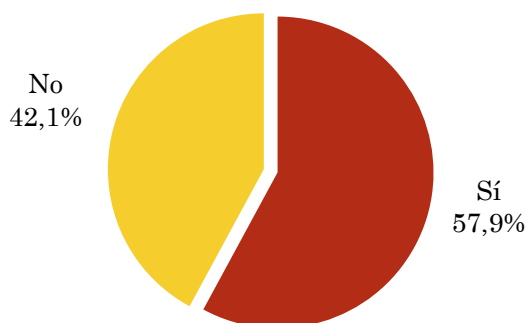
Municipios \Rightarrow Sevilla

Pregunta - ¿Conoce la emisora de TV local Sevilla F.C. Televisión?

Universo: población mayor de 15 años de: Área de Sevilla ciudad

Respuesta	Porcentaje
Sí	57,9%
No	42,1%

Grado de conocimiento de la población respecto al nombre de la emisora

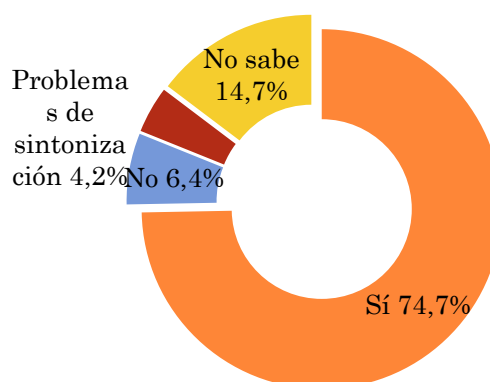


Pregunta - ¿Tiene sintonizada Sevilla F.C. Televisión en su televisor?

Universo: población de: Área de Sevilla ciudad que conoce la emisora

Respuesta	Porcentaje
Sí	74,7%
No	6,4%
Problemas de sintonización	4,2%
No sabe	14,7%

Porcentaje de sintonización

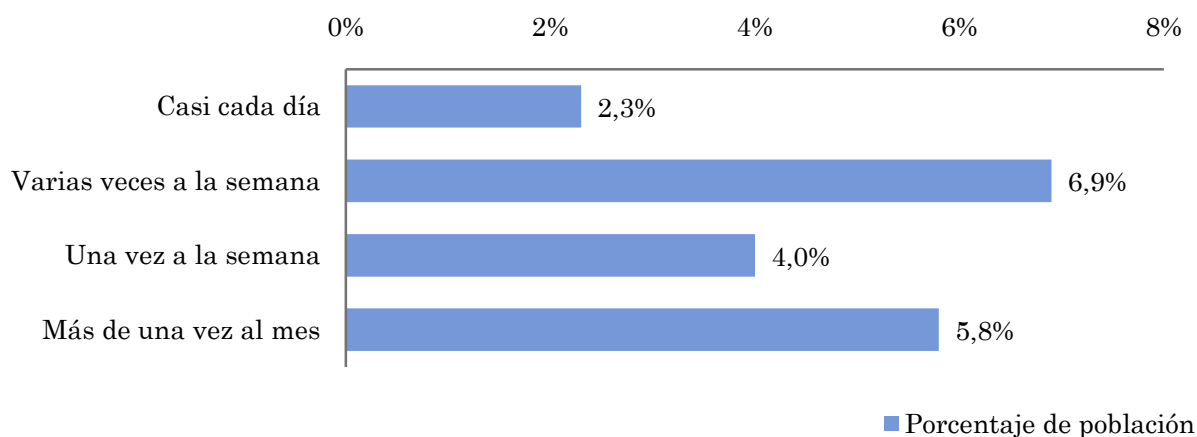


Pregunta - ¿Con qué frecuencia sigue la emisora?

Universo: población mayor de 15 años de: Área de Sevilla ciudad

Respuesta	Porcentaje de población	Personas
Casi cada día	2,3%	16.174
Varias veces a la semana	6,9%	48.521
Una vez a la semana	4,0%	28.128
Más de una vez al mes	5,8%	40.786

Esta emisora es seguida habitualmente por 133609 personas del area indicada.



Indicadores de audiencia de la emisora en el área específica

Minutos / día: Tiempo medio de dedicación diaria a la emisora en el área específica.

Desviación típica (σ): o desviación estandar es una medida de dispersión de la media.

Minutos / día	Desviación típica (σ)
5,4	9,1

SHARE: cuota de audiencia, expresada en porcentaje, respecto al resto de emisoras.

SHARE
3,0%

Cuota de telespectadores (GRPs): cuota de audiencia, expresada en número de personas, respecto al resto de emisoras.

Cuota de telespectadores (GRPs)
21.096

Horas de audiencia diaria: total de horas de seguimiento que dedica el conjunto de la población.

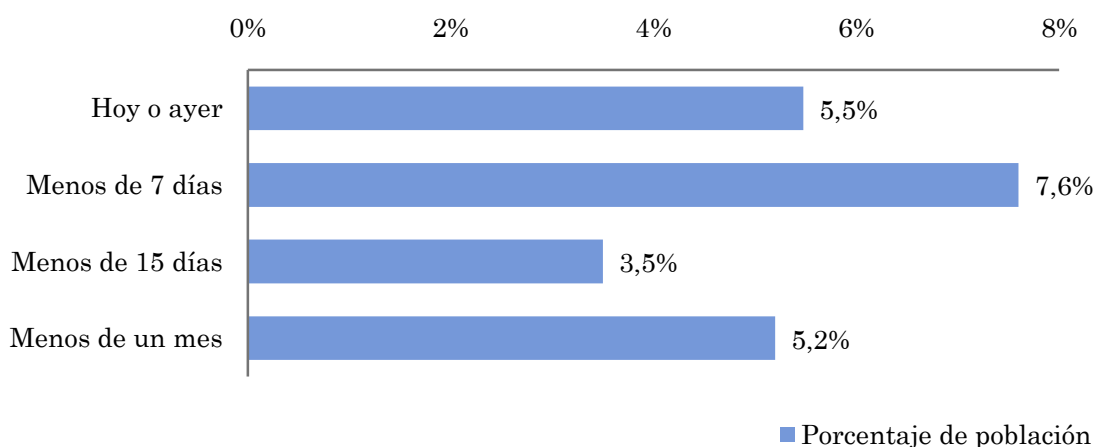
Horas de audiencia diaria
63.288,5

Pregunta - ¿Aproximadamente, cuándo fue la última vez que vió Sevilla F.C. Televisión?

Universo: población mayor de 15 años de: Área de Sevilla ciudad

Respuesta	Porcentaje de población	Personas
Hoy o ayer	5,5%	38.511
Menos de 7 días	7,6%	53.444
Menos de 15 días	3,5%	24.612
Menos de un mes	5,2%	36.567

Esta emisora ha sido seguida por 153134 personas del area indicada durante el último mes.



Indicadores de audiencia de la emisora en el área específica durante el último mes

Minutos / día: Tiempo medio de dedicación diaria a la emisora en el área específica.

Desviación típica (σ): o desviación estandar es una medida de dispersión de la media.

Minutos / día	Desviación típica (σ)
6,2	9,0

SHARE: cuota de audiencia, expresada en porcentaje, respecto al resto de emisoras.

SHARE
3,4%

Cuota de telespectadores (GRPs): cuota de audiencia, expresada en número de personas, respecto al resto de emisoras.

Cuota de telespectadores (GRPs)
24.222

Horas de audiencia diaria: total de horas de seguimiento que dedica el conjunto de la población.

Horas de audiencia diaria
72.664,6



Sevilla provincia (exc. la capital)

Análisis cuantitativo

Población total de los municipios de la muestra \Rightarrow 1.197.018

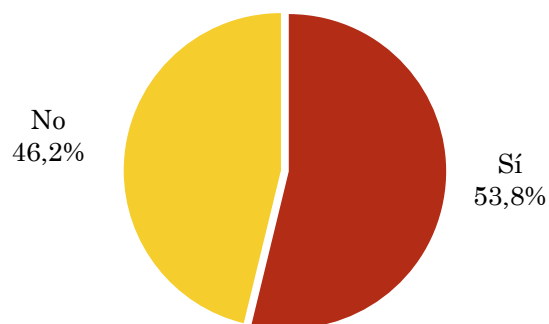
Municipios \Rightarrow Resto de municipios

Pregunta - ¿Conoce la emisora de TV local Sevilla F.C. Televisión?

Universo: población mayor de 15 años de: Sevilla provincia (exc. la capital)

Respuesta	Porcentaje
Sí	53,8%
No	46,2%

Grado de conocimiento de la población respecto al nombre de la emisora

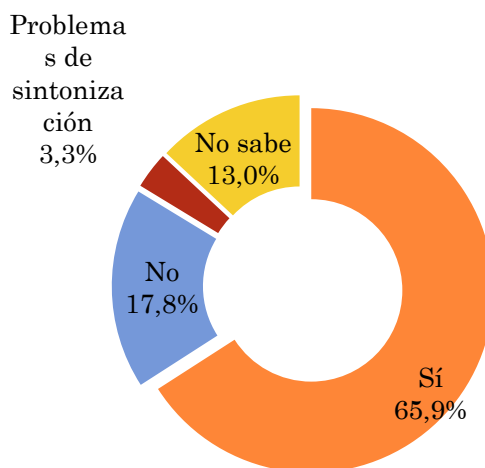


Pregunta - ¿Tiene sintonizada Sevilla F.C. Televisión en su televisor?

Universo: población de: Sevilla provincia (exc. la capital) que conoce la emisora

Respuesta	Porcentaje
Sí	65,9%
No	17,8%
Problemas de sintonización	3,3%
No sabe	13,0%

Porcentaje de sintonización

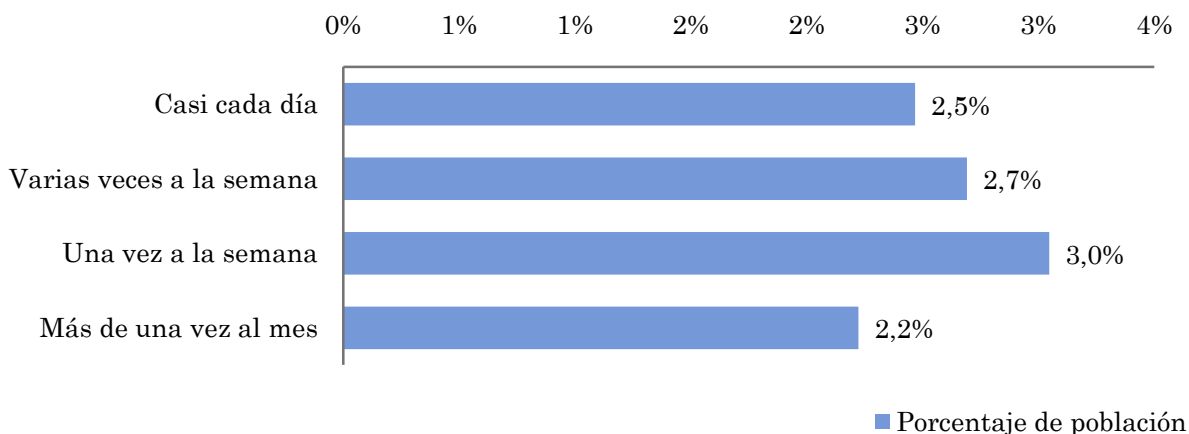


Pregunta - ¿Con qué frecuencia sigue la emisora?

Universo: población mayor de 15 años de: Sevilla provincia (exc. la capital)

Respuesta	Porcentaje de población	Personas
Casi cada día	2,5%	29.536
Varias veces a la semana	2,7%	32.211
Una vez a la semana	3,0%	36.465
Más de una vez al mes	2,2%	26.619

Esta emisora es seguida por 124831 personas del area indicada.



Indicadores de audiencia de la emisora en el área específica

Minutos / día: Tiempo medio de dedicación diaria a la emisora en el área específica.

Desviación típica (σ): o desviación estandar es una medida de dispersión de la media.

Minutos / día	Desviación típica (σ)
2,6	8,8

SHARE: cuota de audiencia, expresada en porcentaje, respecto al resto de emisoras.

SHARE
1,4%

Cuota de telespectadores (GRPs): cuota de audiencia, expresada en número de personas, respecto al resto de emisoras.

Cuota de telespectadores (GRPs)
17.290

Horas de audiencia diaria: total de horas de seguimiento que dedica el conjunto de la población.

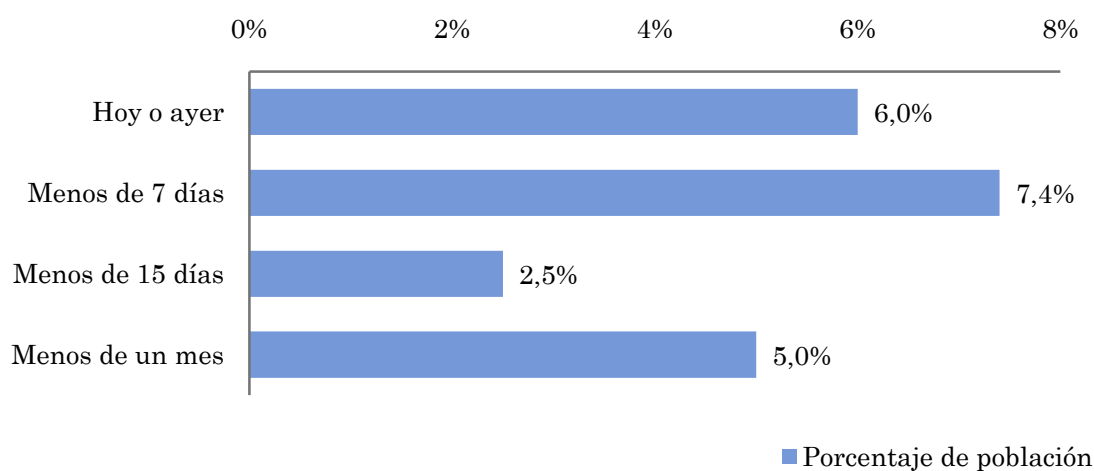
Horas de audiencia diaria
51.870,8

Pregunta - ¿Aproximadamente, cuándo fue la última vez que vió Sevilla F.C. Televisión?

Universo: población mayor de 15 años de: Área de Sevilla ciudad

Respuesta	Porcentaje de población	Personas
Hoy o ayer	6,0%	71.821
Menos de 7 días	7,4%	88.579
Menos de 15 días	2,5%	29.925
Menos de un mes	5,0%	59.851

Esta emisora ha sido escuchada por 250177 personas del area indicada durante el último mes.



Indicadores de audiencia de la emisora en el área específica durante el último mes

Minutos / día: Tiempo medio de dedicación diaria a la emisora en el área específica.

Desviación típica (σ): o desviación estandar es una medida de dispersión de la media.

Minutos / día	Desviación típica (σ)
5,0	10,9

SHARE: cuota de audiencia, expresada en porcentaje, respecto al resto de emisoras.

SHARE
2,8%

Cuota de oyentes (GRPs): cuota de audiencia, expresada en número de personas, respecto al resto de emisoras.

Cuota de telespectadores (GRPs)
33.251

Horas de audiencia diaria: total de horas de seguimiento que dedica el conjunto de la población.

Horas de audiencia diaria
99.751,5

Análisis por grupos de sexo y edad

- ⇒ Conocimiento del nombre de la emisora por sexos y edades.
- Frecuencia de seguimiento por sexos y edades.
- Tiempo de dedicación diario por sexos y edades.
- Tiempo de dedicación diario de los habituales a la emisora por sexos y edades.

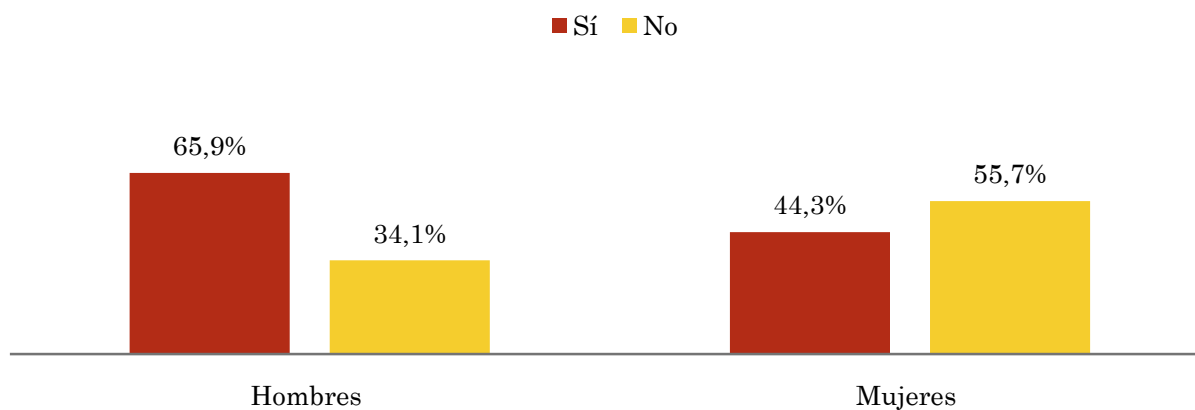
Los datos que se presentan a continuación están basados en el conjunto de la muestra y no son proporcionales a la población de cada área.

Pregunta - ¿Conoce la emisora de TV local Sevilla F.C. Televisión?

Universo: población mayor de 15 años de toda el área de la muestra.

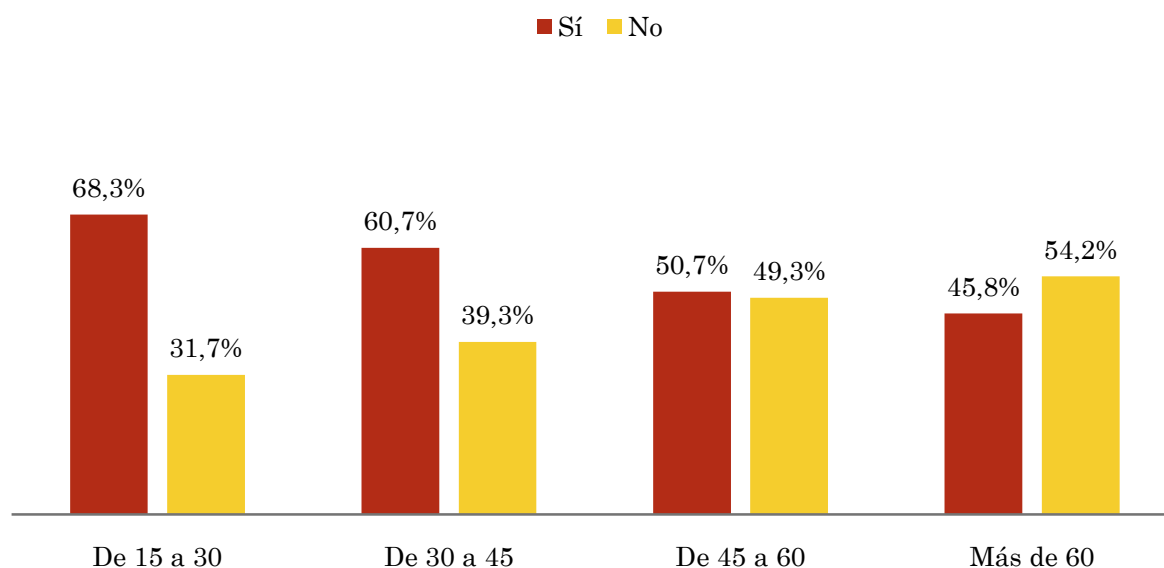
Análisis comparativo por grupos de sexo

Resp / Grupo	Hombres	Mujeres
Sí	65,9%	44,3%
No	34,1%	55,7%



Análisis comparativo por grupos de edad

Resp \ Grupo	De 15 a 30	De 30 a 45	De 45 a 60	Más de 60
Sí	68,3%	60,7%	50,7%	45,8%
No	31,7%	39,3%	49,3%	54,2%

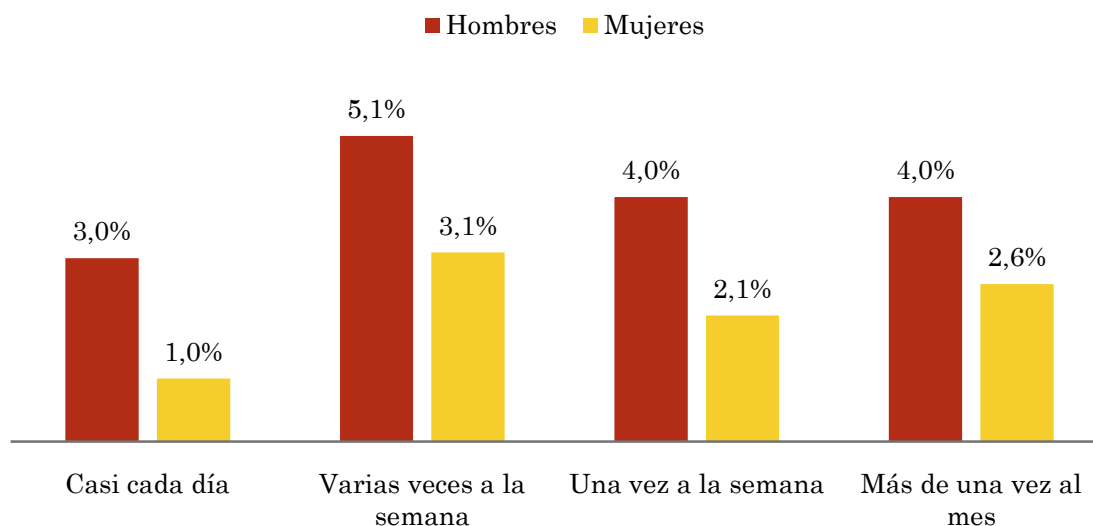


Pregunta - ¿Con qué frecuencia sigue la emisora?

Universo: población mayor de 15 años de toda el área de la muestra.

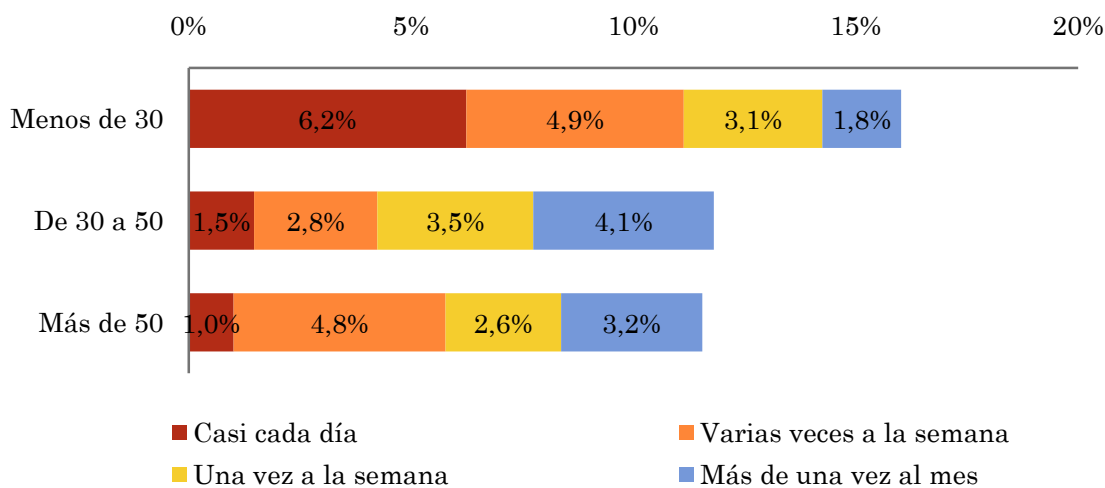
Análisis comparativo por grupos de sexo

Respuesta	Hombres	Mujeres
Casi cada día	3,0%	1,0%
Varias veces a la semana	5,1%	3,1%
Una vez a la semana	4,0%	2,1%
Más de una vez al mes	4,0%	2,6%



Análisis comparativo por grupos de edad

Resp \ Grupo	Menos de 30	De 30 a 50	Más de 50
Casi cada día	6,2%	1,5%	1,0%
Varias veces a la semana	4,9%	2,8%	4,8%
Una vez a la semana	3,1%	3,5%	2,6%
Más de una vez al mes	1,8%	4,1%	3,2%

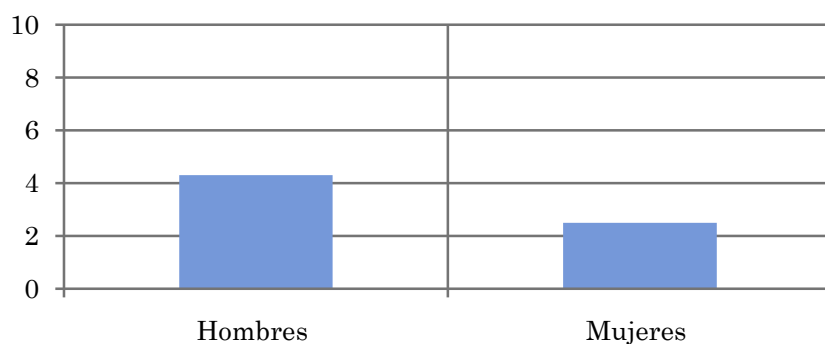


Tiempo medio de dedicación diaria a la emisora (minutos / día)

Universo: población mayor de 15 años de toda el área de la muestra.

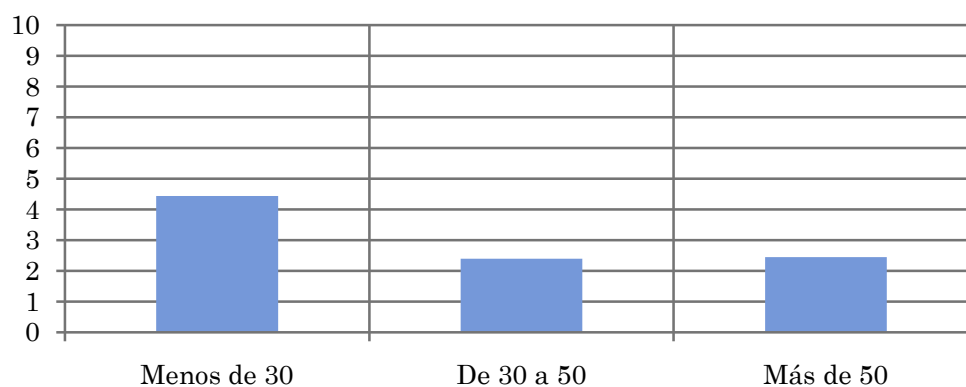
Análisis comparativo por grupos de sexo

Hombres	Mujeres
4,3	2,5



Análisis por grupos de edad

Menos de 30	De 30 a 50	Más de 50
4,4	2,4	2,5

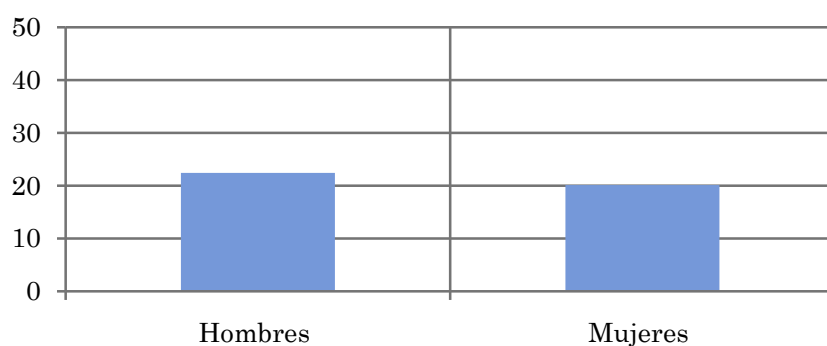


Tiempo medio de dedicación diaria a la emisora (minutos / día)

Universo: Población que sigue la emisora, por lo menos ocasionalmente.

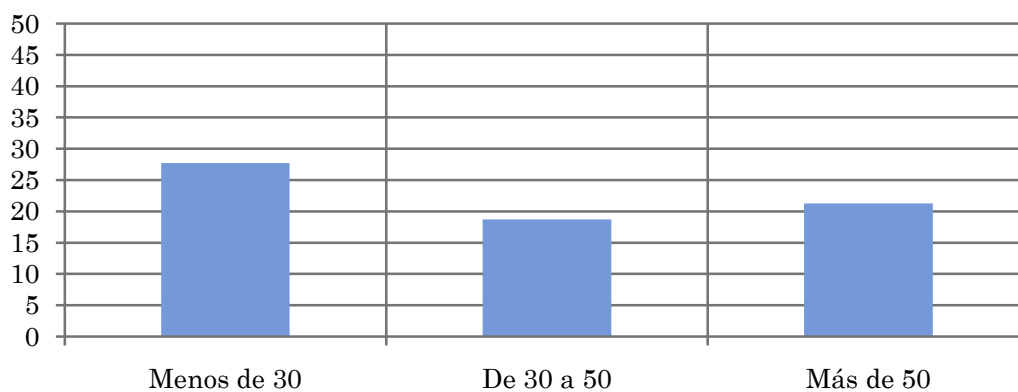
Análisis comparativo por grupos de sexo

Hombres	Mujeres
22,4	20,1



Análisis de sus seguidores por grupos de edad:

Menos de 30	De 30 a 50	Más de 50
27,7	18,7	21,3



Análisis sobre los seguidores habituales de la emisora

⇒ Distribución de la audiencia durante el día

Distribución de la audiencia durante la semana

Conocimiento y aceptación de los programas

Se consideran habituales los que dedican una media de más de un minuto al día a la emisora.

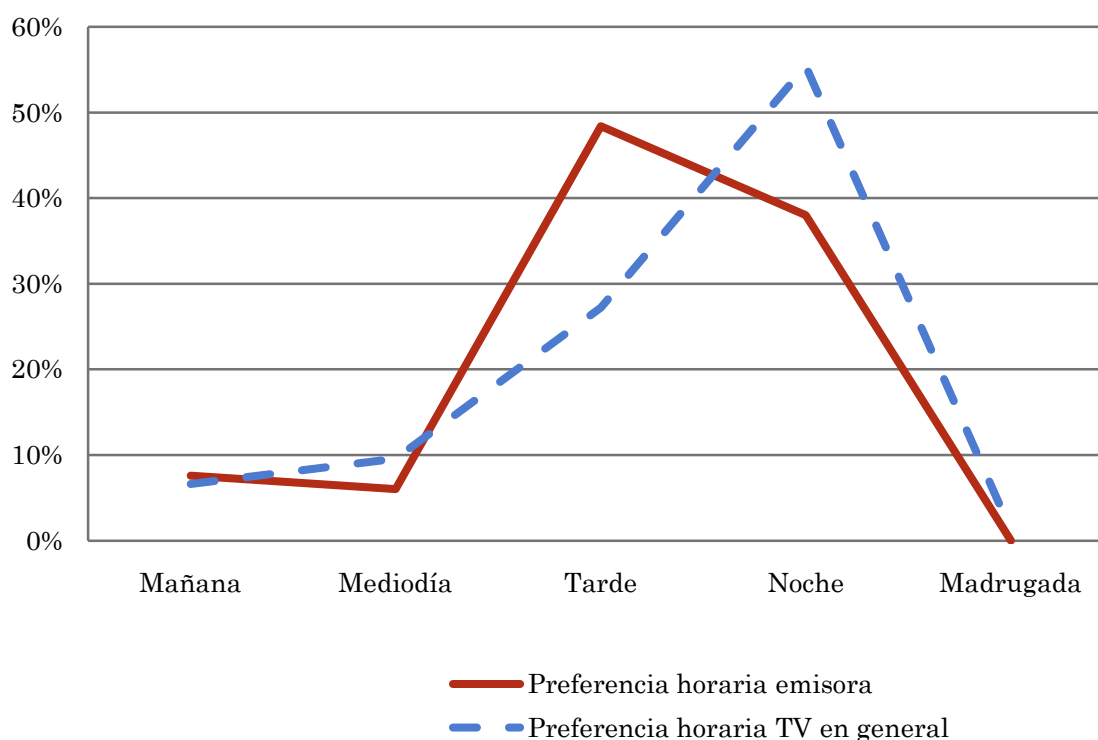
Pregunta - ¿A qué horas sigue habitualmente Sevilla F.C. Televisión?

Universo: población habitual de la emisora.

Análisis general

Respuesta	Preferencia horaria emisora	Preferencia horaria TV en general
Mañana	7,6%	6,6%
Mediodía	6,0%	9,6%
Tarde	48,4%	27,2%
Noche	38,0%	55,4%
Madrugada	0,0%	1,2%

Distribución de la audiencia durante el día



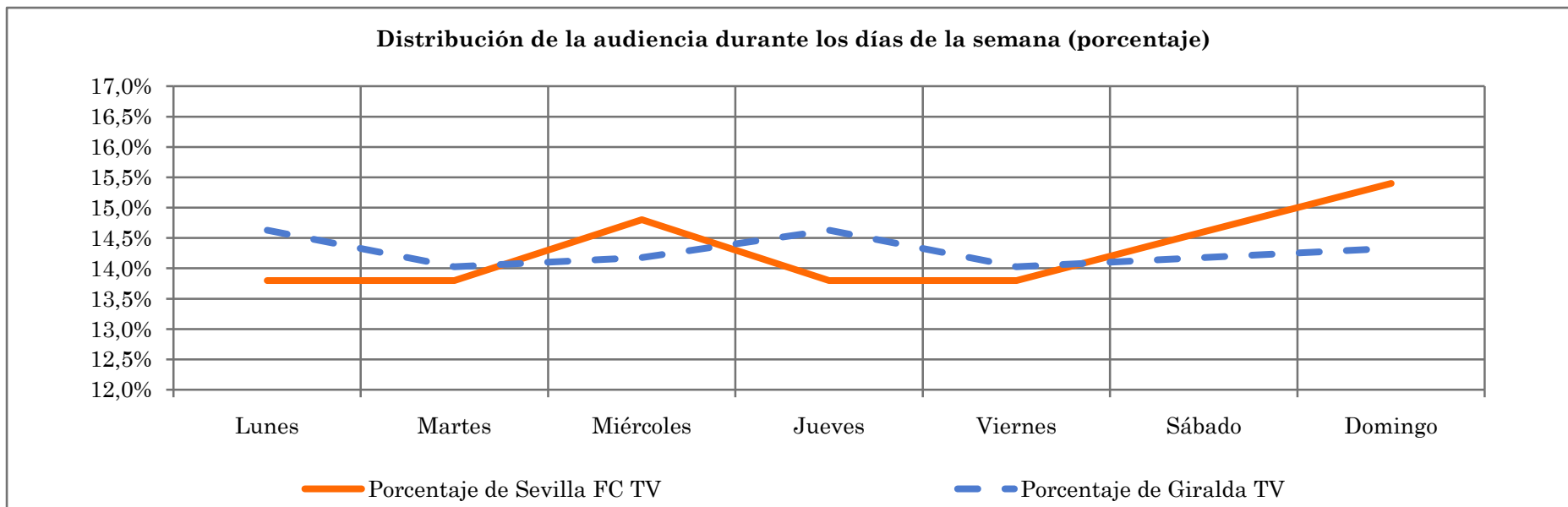
Los resultados obtenidos son un reflejo del horario más común de sintonización de la emisora. Lo que no significa que no la sigan fuera del horario más habitual.

COMPARATIVO DE AUDIENCIA ENTRE GIRALDA TV Y SEVILLA FC TV

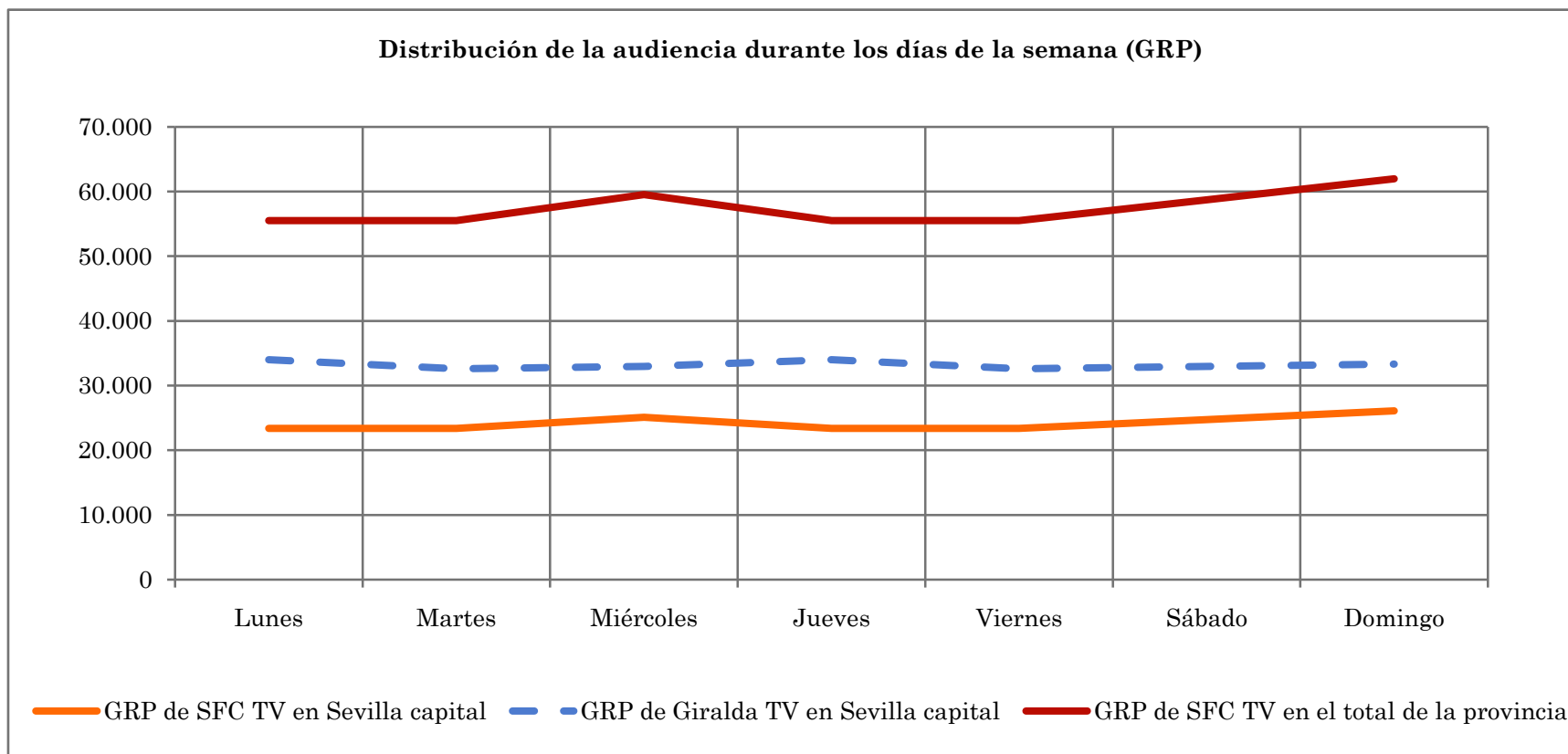
Universo: población habitual de cada emisora.

Análisis de distribución de la audiencia durante la semana

Respuesta	Porcentaje de Sevilla FC TV	GRP de SFC TV en Sevilla capital	GRP de SFC TV en el total de la provincia	Porcentaje de Giralda TV	GRP de Giralda TV en Sevilla capital
Lunes	13,8%	23.398	55.517	14,6%	34.008
Martes	13,8%	23.398	55.517	14,0%	32.605
Miércoles	14,8%	25.093	59.540	14,2%	32.956
Jueves	13,8%	23.398	55.517	14,6%	34.008
Viernes	13,8%	23.398	55.517	14,0%	32.605
Sábado	14,6%	24.754	58.735	14,2%	32.956
Domingo	15,4%	26.110	61.954	14,3%	33.307



Distribución de la audiencia durante los días de la semana (GRP)



Sevilla F.C. Televisión, con un 38,0% de su audiencia en el horario de 21 a 24 horas, obtiene un GRP's de 8.891 personas en la capital y 21.096 en el total de la provincia.

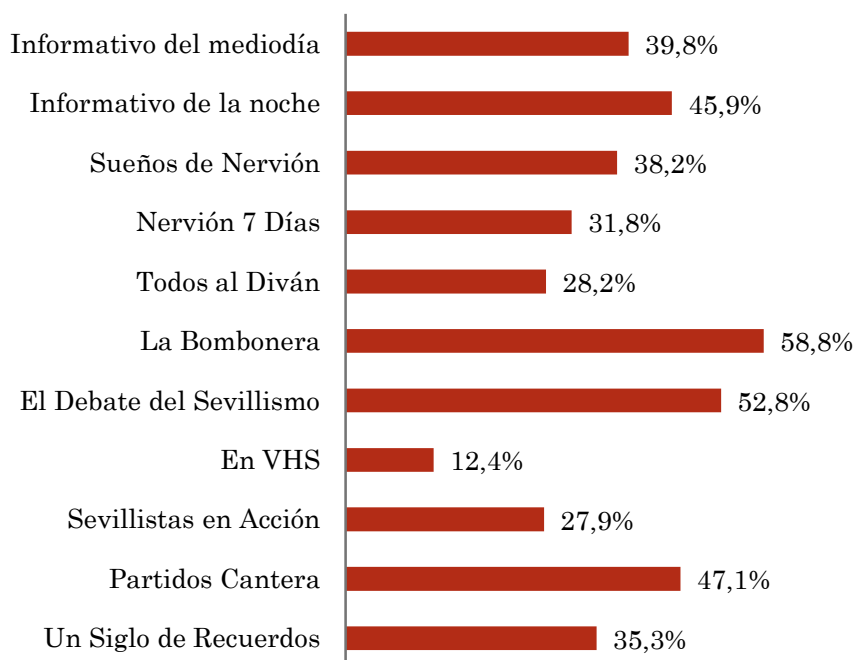
Giralda TV, durante la noche ha obtenido un 42,5% de su audiencia del lunes (GRP's en la capital 14.345).

Pregunta - A continuación le nombraré una serie de programas y usted me tiene que decir si los conoce y qué puntuación del 1 al 10 le otorga según su agrado

Muestreo a juicio: se han seleccionado individuos que manifiestan un conocimiento aceptable de la programación.

Análisis general

Respuestas	Porcentaje de población que conoce	Puntuación media
Informativo del mediodía	39,8%	7,7
Informativo de la noche	45,9%	7,6
Sueños de Nervión	38,2%	7,6
Nervión 7 Días	31,8%	7,6
Todos al Diván	28,2%	7,6
La Bombonera	58,8%	8,0
El Debate del Sevillismo	52,8%	7,4
En VHS	12,4%	8,2
Sevillistas en Acción	27,9%	7,8
Partidos Cantera	47,1%	8,5
Un Siglo de Recuerdos	35,3%	8,1



■ Porcentaje de población que conoce

