



2011

Enero



Estudio de audiencia de Popular TV



Índice

⇒ Ficha técnica	<u>3</u>
Síntesis del estudio	<u>4</u>
Análisis cuantitativo	<u>6</u>
Análisis por sexos y edades	<u>8</u>
Distribución de la audiencia durante el día	<u>11</u>

FICHA TÉCNICA

Empresa que realiza el estudio	Información Técnica y Científica SL (Infortécnica)
Universo	Población mayor de 15 años de Melilla
Muestra	358 entrevistas.
Técnica de muestreo	Muestreo probabilístico, aleatorio simple.
Nivel de confianza	95,5% (dos sigma)
Margen de error (Error máximo aplicable sobre conjunto total de la muestra)	+/- 5,27%
Tipo de entrevista	Telefónica.
Fecha del sondeo	Enero de 2011
Datos de Infortécnica	C/ Lepanto, 422 08025 Barcelona (España) Tel: +34 93 433 42 43 Fax: +34 93 435 16 27 Más información en: www.infortecnica.com www.audiencia.org

Puede verificar la autenticidad de los datos del estudio consultando la web www.audiencia.org o contactando con Infortécnica.

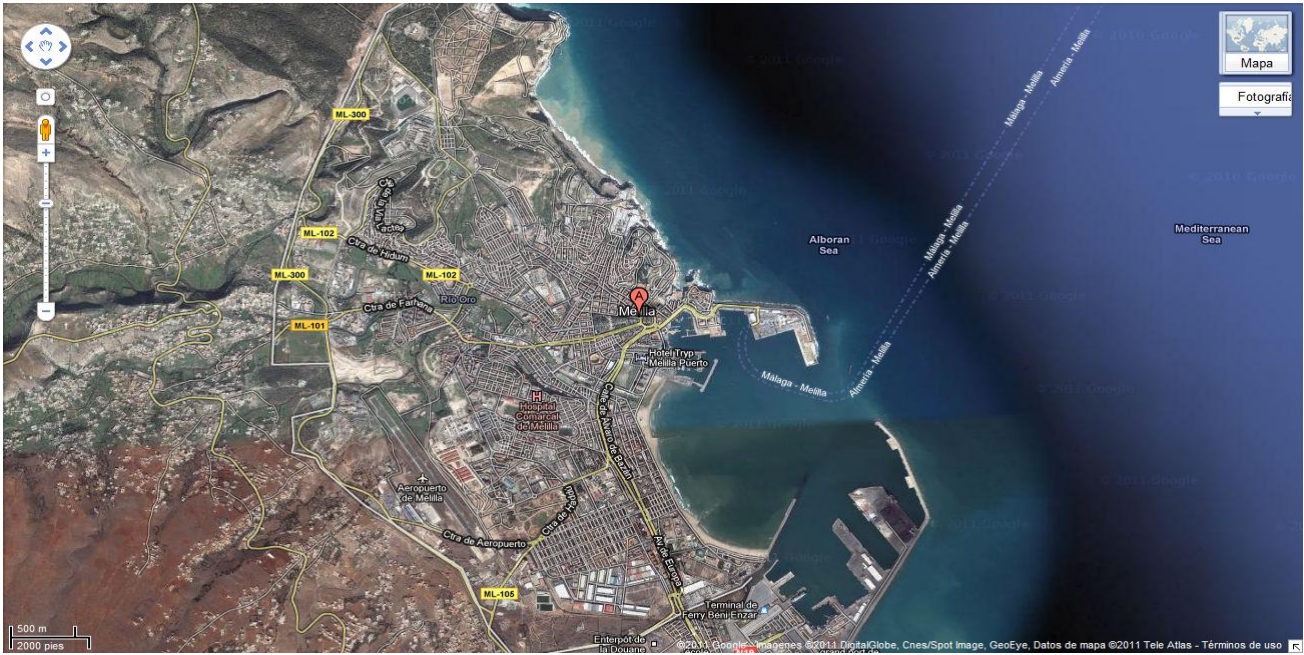
SÍNTESIS DEL ESTUDIO

“POPULAR TV MELILLA”, ALCANZA UN 2,7 POR CIENTO DE SHARE DE TELEVISIÓN

En el estudio de enero de 2011, “Popular TV Melilla” es una emisora conocida por un 73 por ciento de la población de la Melilla. Cerca de 32.500 personas la han seguido durante el último mes, dedicando a la emisora una media de 16 minutos diarios.

La media de tiempo del conjunto de la población es de 5,1 minutos diarios, con un share en Melilla, durante el último mes, del 2,7 por ciento y una cuota de telespectadores (GRP’s) cercana a 1.900 diarios.

Todos los grupos de sexo y edad muestran interés por la emisora.



Área de realización del estudio

Análisis cuantitativo

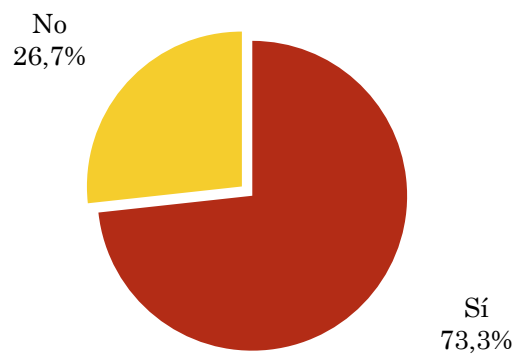
Población estimada \Rightarrow 75.000

Área \Rightarrow Melilla

Pregunta - ¿Conoce el canal Popular TV?

Universo: Población mayor de 15 años de Melilla

Respuesta	Porcentaje
Sí	73,3%
No	26,7%

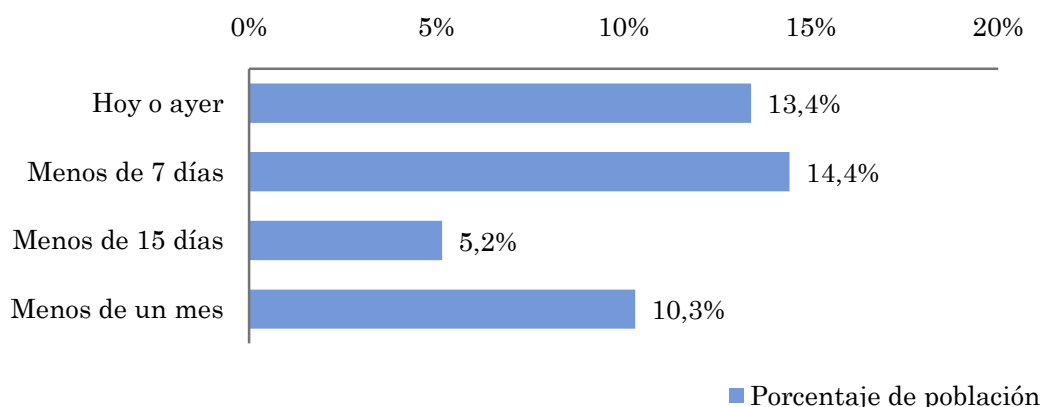


Pregunta - ¿Aproximadamente, cuándo fue la última vez que vió Popular TV?

Universo: Población mayor de 15 años de Melilla que conoce el canal

Respuesta	Porcentaje de población	Personas
Hoy o ayer	13,4%	10.052
Menos de 7 días	14,4%	10.825
Menos de 15 días	5,2%	3.866
Menos de un mes	10,3%	7.732

Canal visto por 32474 personas en el último mes. *1



Indicadores de audiencia de la emisora durante el último mes

Universo: Población mayor de 15 años de Melilla

Minutos / día: Tiempo medio de dedicación diaria al canal en el área específica.

Desviación típica (σ): o desviación estandar es una medida de dispersión de la media.

Minutos / día	Desviación típica (σ)
5,1	12,6

Share área: Porcentaje de la audiencia, respecto al resto de canales en el área del estudio. *2

Share área
2,7%

Cuota de telespectadores (GRPs): cuota de audiencia, expresada en número de personas, respecto al resto de canales.

Cuota telespectadores (GRPs)
1.892

Horas de audiencia diaria: total de horas de seguimiento que dedica el conjunto de la población.

Horas de audiencia diaria
6.372

*1 No confundir seguidores de la emisora durante el último mes con "Cuota de telespectadores - GRPs".

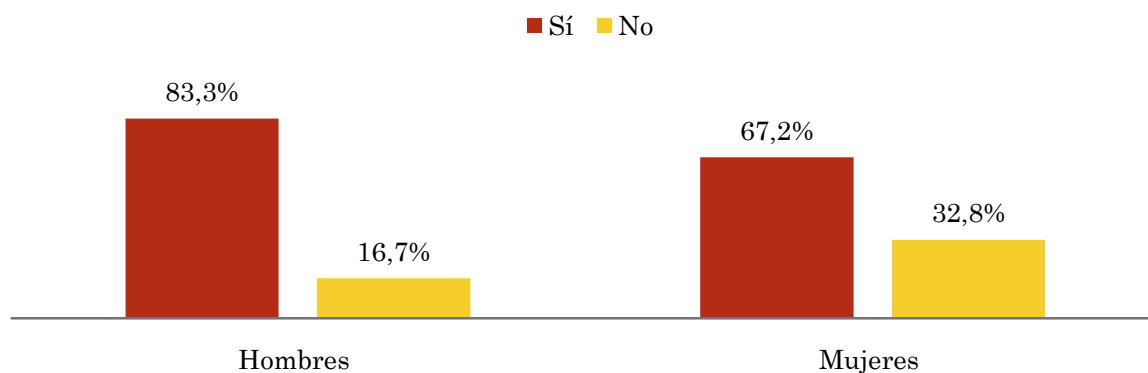
*2 "Share del área". Nos indica el porcentaje de la audiencia únicamente en el área de realización del estudio. Otras empresas dan Share global: provincial, autonómico o estatal.
Share global = Share del área X población del área / población global

Pregunta - ¿Conoce el canal Popular TV?

Universo: Población mayor de 15 años de Melilla

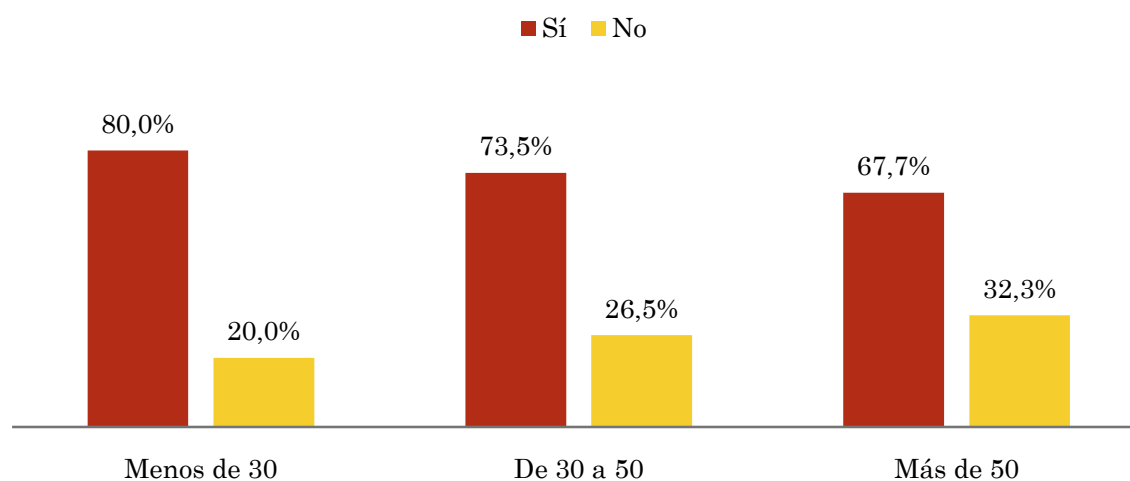
Perfil sexo

Resp / Grupo	Hombres	Mujeres
Sí	83,3%	67,2%
No	16,7%	32,8%



Perfil edad

Resp \ Grupo	Menos de 30	De 30 a 50	Más de 50
Sí	80,0%	73,5%	67,7%
No	20,0%	26,5%	32,3%

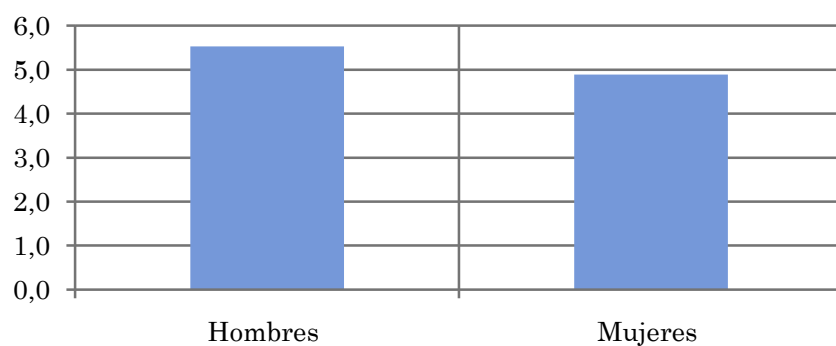


Tiempo medio de dedicación diaria al canal (minutos / día)

Universo: Población mayor de 15 años de Melilla

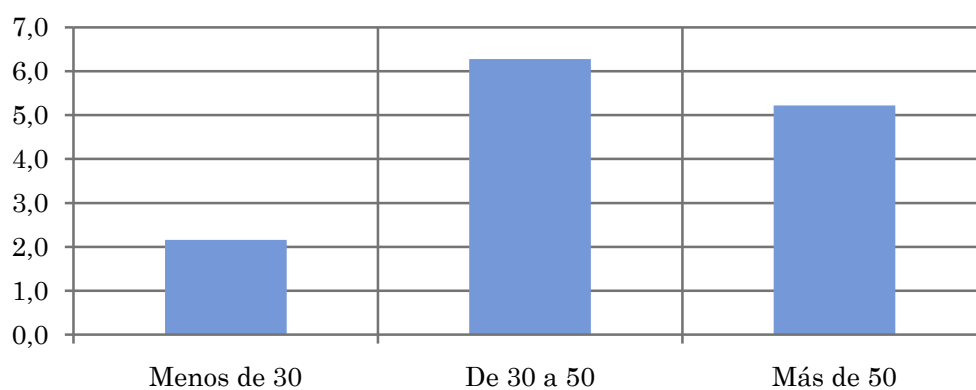
Perfil sexo

Hombres	Mujeres
5,5	4,9



Perfil edad

Menos de 30	De 30 a 50	Más de 50
2,2	6,3	5,2

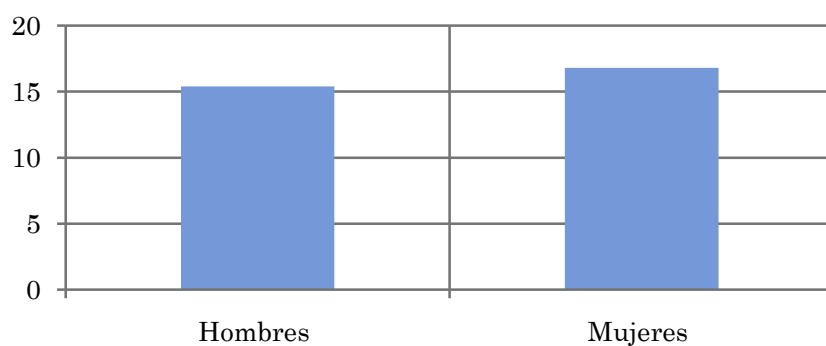


Tiempo medio de dedicación diaria al canal (minutos / día)

Universo: Población mayor de 15 años de Melilla que sigue el canal

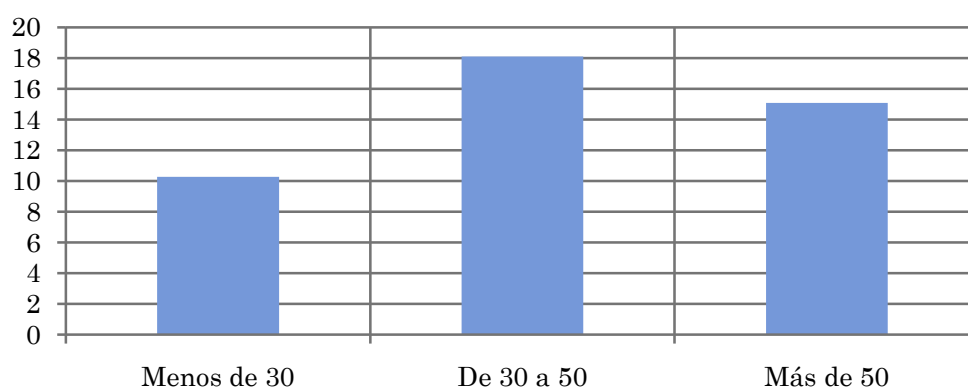
Perfil sexo

Hombres	Mujeres
15,4	16,8



Perfil edad

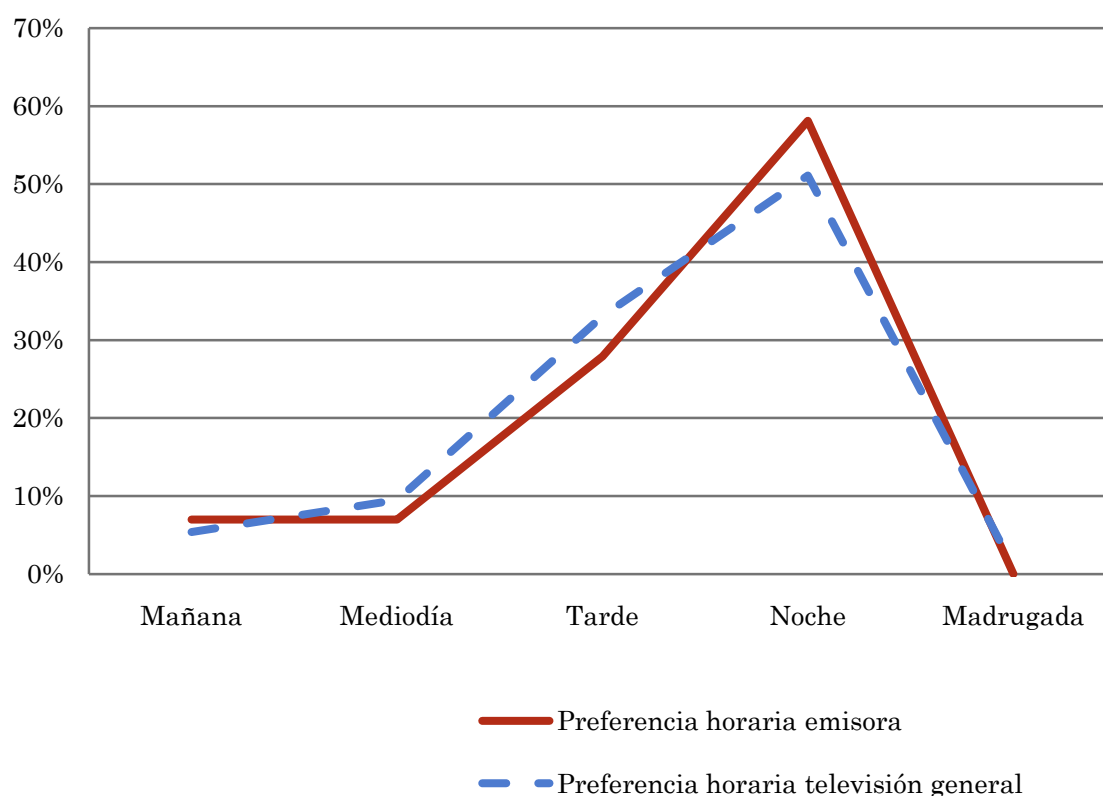
Menos de 30	De 30 a 50	Más de 50
10,3	18,1	15,1



Pregunta - ¿A qué horas ve habitualmente Popular TV?

Universo: Población mayor de 15 años de Melilla que sigue el canal

Respuesta	Preferencia horaria emisora	Preferencia horaria televisión general
Mañana	7,0%	5,4%
Mediodía	7,0%	9,5%
Tarde	27,9%	33,1%
Noche	58,1%	51,1%
Madrugada	0,0%	0,9%



Los resultados obtenidos son un reflejo del horario más común de sintonización de la emisora. Lo que no significa que no la sigan fuera del horario más habitual.