

2010

Septiembre



Estudio de audiencia de Sevilla F.C. Televisión



Índice de contenido

⇒ Ficha técnica	3
Síntesis del estudio	4
Análisis cuantitativo área 1	6
Análisis cuantitativo área 2	10
Análisis por sexos y edades	14
Análisis sobre los habituales (cualitativo)	19

FICHA TÉCNICA

Empresa que realiza el estudio	Información Técnica y Científica SL (Infortécnica)
Universo	Población mayor de 15 años de la provincia de Sevilla.
Muestra	418 entrevistas.
Técnica de muestreo	Muestreo probabilístico, estratificado por áreas de municipios (afijación uniforme) y aleatorio simple para los individuos de cada area. Para responder exclusivamente las preguntas referentes a la programación, se ha aplicado un "Muestreo a juicio", se han seleccionado individuos que se juzga de antemano manifiestan un conocimiento aceptable de la programación.
Intervalo de confianza	95,5% (dos sigma)
Margen de error (Error máximo aplicable sobre conjunto total de la muestra)	+/- 4,89%
Tipo de entrevista	Telefónica.
Fecha del sondeo	Septiembre de 2010
Datos de Infortécnica	C/ Lepant 422 08025 Barcelona Tel: +34934334243 Fax: +34934351627 Más información en: www.infortecnica.com www.audiencia.org

Puede verificar la autenticidad de los datos del estudio consultando la web www.audiencia.org o contactando con Infortécnica.

“SEVILLA FC TV”, seguida por cerca de 300.000 personas, supera un tres por ciento de share provincial en agosto

En el último sondeo de septiembre de 2010, “Sevilla FC TV” obtiene más de un tres por ciento de share en el conjunto de su Provincia (3,7 en la Capital), gracias a los cinco minutos de tiempo medio que le ha dedicado la población en agosto, el mes de menor audiencia de las emisoras deportivas.

Cerca del 60 por ciento de la población conoce “Sevilla FC TV”. Alrededor de 300.000 telespectadores la siguen de forma habitual, dedicando a la emisora media hora al día.

La emisora presenta una cuota de telespectadores GRP global superior a 50.000 al día (cerca de 52.000 los lunes).

“Sevilla FC TV” es seguida por todos los grupos de edad y sexo, si bien muestra mayor adicción masculina, característica de los medios que ofrecen mayor información deportiva.

Análisis cuantitativo de la audiencia de la emisora por cada área

- ⇒ Grado de conocimiento de la población respecto al nombre de la emisora.
- Porcentaje de sintonización.
- Frecuencia de seguimiento general de la emisora.
- Frecuencia de seguimiento en el último mes.
- Número de personas que siguen la emisora habitualmente.
- Número de personas que han seguido la emisora en el último mes.
- Tiempo medio de dedicación diaria a la emisora.
- Tiempo medio de dedicación diaria en el último mes.
- SHARE, GRP y total de horas de audiencia diaria (datos generales).
- SHARE, GRP y total de horas de audiencia diaria (datos del último mes).



Área de Sevilla ciudad

Análisis cuantitativo

Población total de los municipios de la muestra \Rightarrow 703.206

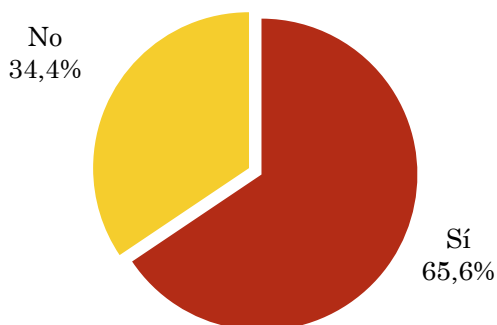
Municipios \Rightarrow Sevilla

Pregunta - ¿Conoce la emisora de TV local Sevilla F.C. Televisión?

Universo: población mayor de 15 años de: Área de Sevilla ciudad

Respuesta	Porcentaje
Sí	65,6%
No	34,4%

Grado de conocimiento de la población respecto al nombre de la emisora

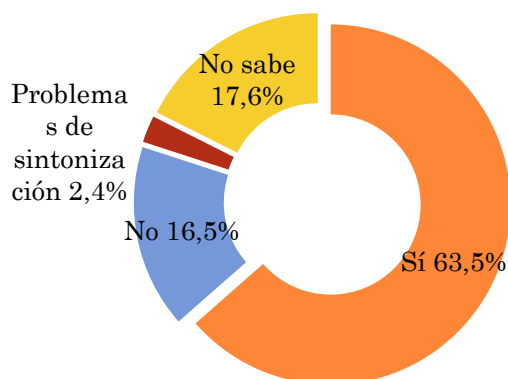


Pregunta - ¿Tiene sintonizada Sevilla F.C. Televisión en su televisor?

Universo: población de: Área de Sevilla ciudad que conoce la emisora

Respuesta	Porcentaje
Sí	63,5%
No	16,5%
Problemas de sintonización	2,4%
No sabe	17,6%

Porcentaje de sintonización

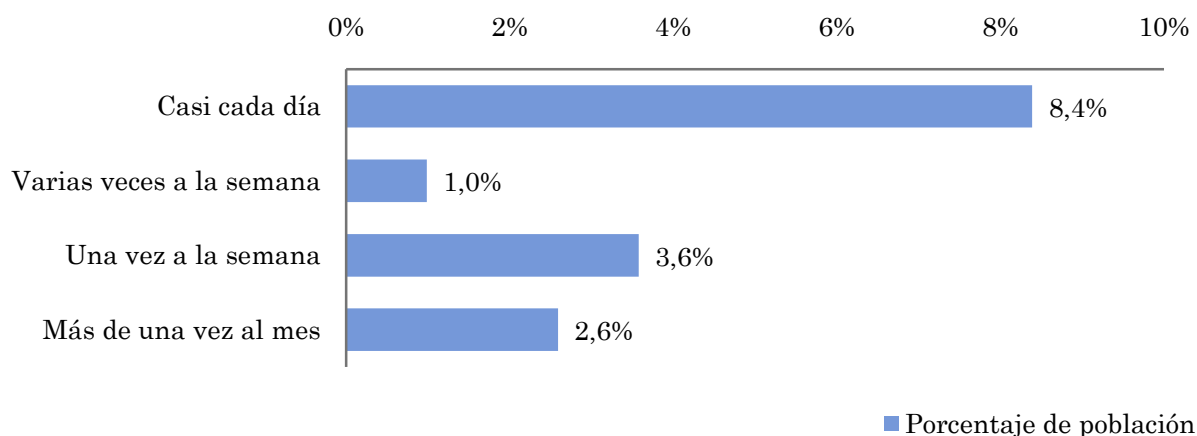


Pregunta - ¿Con qué frecuencia sigue la emisora?

Universo: población mayor de 15 años de: Área de Sevilla ciudad

Respuesta	Porcentaje de población	Personas
Casi cada día	8,4%	58.984
Varias veces a la semana	1,0%	6.932
Una vez a la semana	3,6%	25.144
Más de una vez al mes	2,6%	18.212

Esta emisora es seguida habitualmente por 109271 personas del area indicada.



Indicadores de audiencia de la emisora en el área específica

Minutos / día: Tiempo medio de dedicación diaria a la emisora en el área específica.

Desviación típica (σ): o desviación estandar es una medida de dispersión de la media.

Minutos / día	Desviación típica (σ)
6,7	23,9

SHARE: cuota de audiencia, expresada en porcentaje, respecto al resto de emisoras.

SHARE
3,7%

Cuota de telespectadores (GRPs): cuota de audiencia, expresada en número de personas, respecto al resto de emisoras.

Cuota de telespectadores (GRPs)
26.233

Horas de audiencia diaria: total de horas de seguimiento que dedica el conjunto de la población.

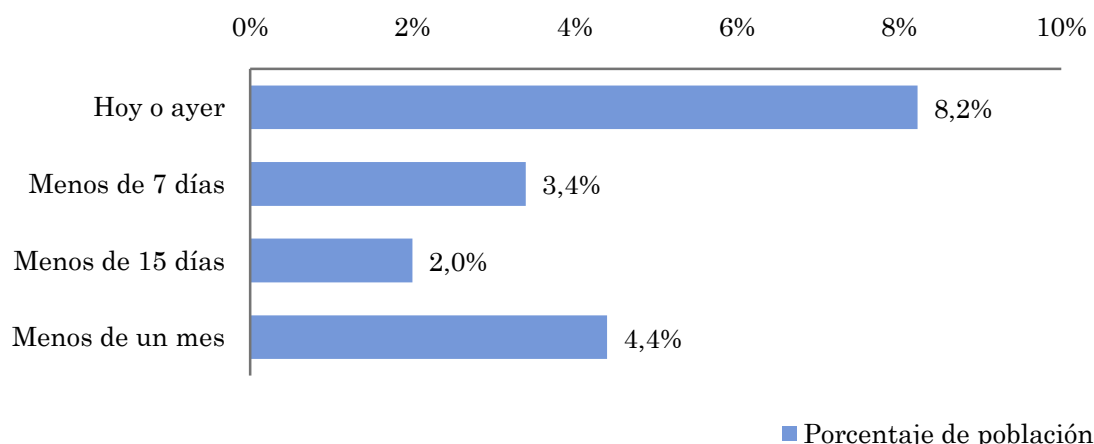
Horas de audiencia diaria
78.697,9

Pregunta - ¿Aproximadamente, cuándo fue la última vez que vió Sevilla F.C. Televisión?

Universo: población mayor de 15 años de: Área de Sevilla ciudad

Respuesta	Porcentaje de población	Personas
Hoy o ayer	8,2%	57.844
Menos de 7 días	3,4%	23.885
Menos de 15 días	2,0%	14.064
Menos de un mes	4,4%	30.941

Esta emisora ha sido seguida por 126735 personas del area indicada durante el último mes.



Indicadores de audiencia de la emisora en el área específica durante el último mes

Minutos / día: Tiempo medio de dedicación diaria a la emisora en el área específica.

Desviación típica (σ): o desviación estandar es una medida de dispersión de la media.

Minutos / día	Desviación típica (σ)
5,0	18,8

SHARE: cuota de audiencia, expresada en porcentaje, respecto al resto de emisoras.

SHARE
2,8%

Cuota de telespectadores (GRPs): cuota de audiencia, expresada en número de personas, respecto al resto de emisoras.

Cuota de telespectadores (GRPs)
19.534

Horas de audiencia diaria: total de horas de seguimiento que dedica el conjunto de la población.

Horas de audiencia diaria
58.600,5



Sevilla provincia (exc. la capital)

Análisis cuantitativo

Población total de los municipios de la muestra \Rightarrow 1.197.018

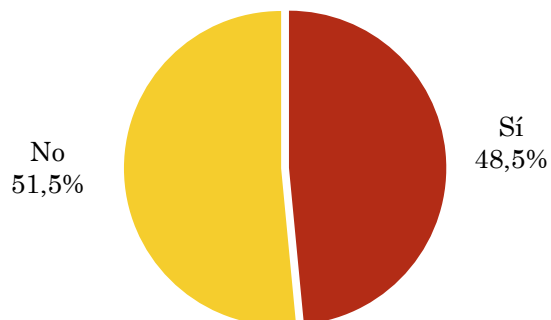
Municipios \Rightarrow Resto de municipios

Pregunta - ¿Conoce la emisora de TV local Sevilla F.C. Televisión?

Universo: población mayor de 15 años de: Sevilla provincia (exc. la capital)

Respuesta	Porcentaje
Sí	48,5%
No	51,5%

Grado de conocimiento de la población respecto al nombre de la emisora

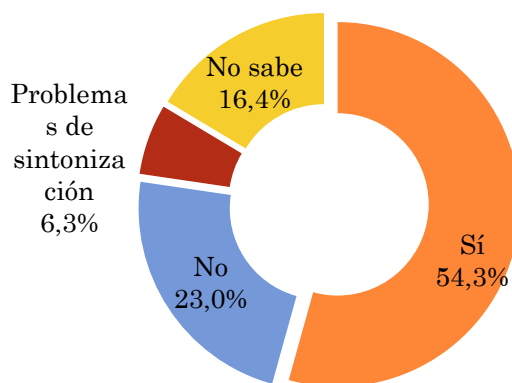


Pregunta - ¿Tiene sintonizada Sevilla F.C. Televisión en su televisor?

Universo: población de: Sevilla provincia (exc. la capital) que conoce la emisora

Respuesta	Porcentaje
Sí	54,3%
No	23,0%
Problemas de sintonización	6,3%
No sabe	16,4%

Porcentaje de sintonización

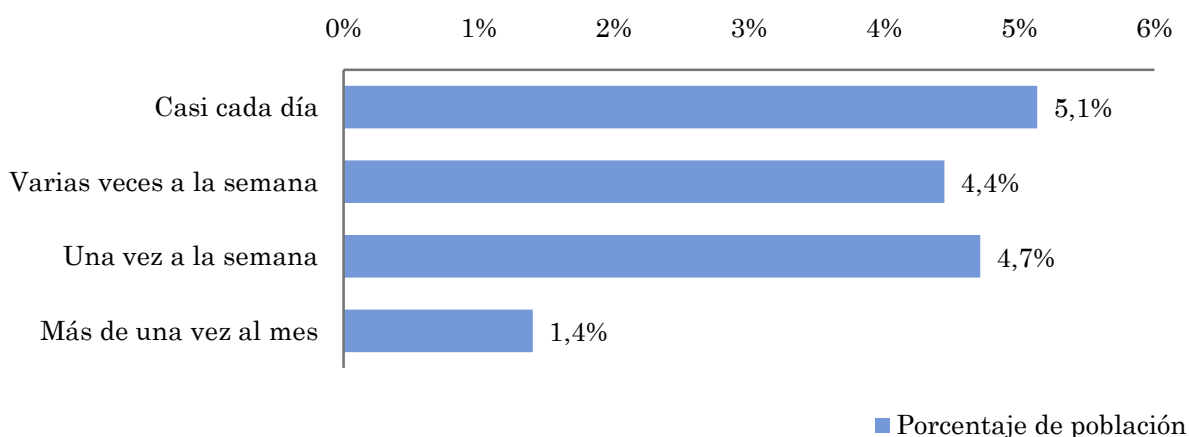


Pregunta - ¿Con qué frecuencia sigue la emisora?

Universo: población mayor de 15 años de: Sevilla provincia (exc. la capital)

Respuesta	Porcentaje de población	Personas
Casi cada día	5,1%	61.453
Varias veces a la semana	4,4%	53.213
Una vez a la semana	4,7%	56.389
Más de una vez al mes	1,4%	16.758

Esta emisora es seguida por 187813 personas del area indicada.



Indicadores de audiencia de la emisora en el área específica

Minutos / día: Tiempo medio de dedicación diaria a la emisora en el área específica.

Desviación típica (σ): o desviación estandar es una medida de dispersión de la media.

Minutos / día	Desviación típica (σ)
3,6	14,4

SHARE: cuota de audiencia, expresada en porcentaje, respecto al resto de emisoras.

SHARE
2,0%

Cuota de telespectadores (GRPs): cuota de audiencia, expresada en número de personas, respecto al resto de emisoras.

Cuota de telespectadores (GRPs)
24.169

Horas de audiencia diaria: total de horas de seguimiento que dedica el conjunto de la población.

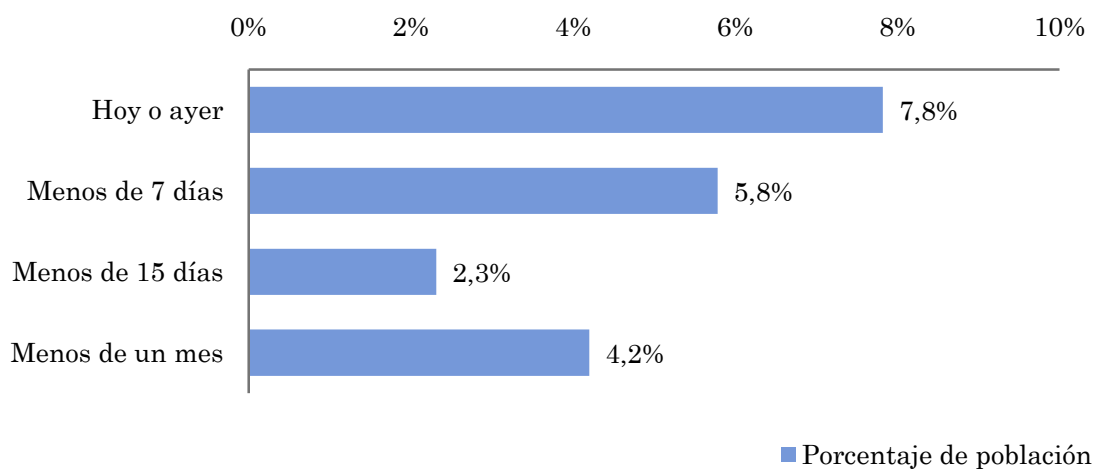
Horas de audiencia diaria
72.506,4

Pregunta - ¿Aproximadamente, cuándo fue la última vez que vió Sevilla F.C. Televisión?

Universo: población mayor de 15 años de: Sevilla provincia (exc. la capital)

Respuesta	Porcentaje de población	Personas
Hoy o ayer	7,8%	93.611
Menos de 7 días	5,8%	69.226
Menos de 15 días	2,3%	27.691
Menos de un mes	4,2%	50.275

Esta emisora ha sido escuchada por 240803 personas del área indicada durante el último mes.



Indicadores de audiencia de la emisora en el área específica durante el último mes

Minutos / día: Tiempo medio de dedicación diaria a la emisora en el área específica.

Desviación típica (σ): o desviación estandar es una medida de dispersión de la media.

Minutos / día	Desviación típica (σ)
4,1	14,6

SHARE: cuota de audiencia, expresada en porcentaje, respecto al resto de emisoras.

SHARE
2,3%

Cuota de oyentes (GRPs): cuota de audiencia, expresada en número de personas, respecto al resto de emisoras.

Cuota de telespectadores (GRPs)
26.950

Horas de audiencia diaria: total de horas de seguimiento que dedica el conjunto de la población.

Horas de audiencia diaria
80.851,0

Análisis por grupos de sexo y edad

- ⇒ Conocimiento del nombre de la emisora por sexos y edades.
- Frecuencia de seguimiento por sexos y edades.
- Tiempo de dedicación diario por sexos y edades.
- Tiempo de dedicación diario de los habituales a la emisora por sexos y edades.

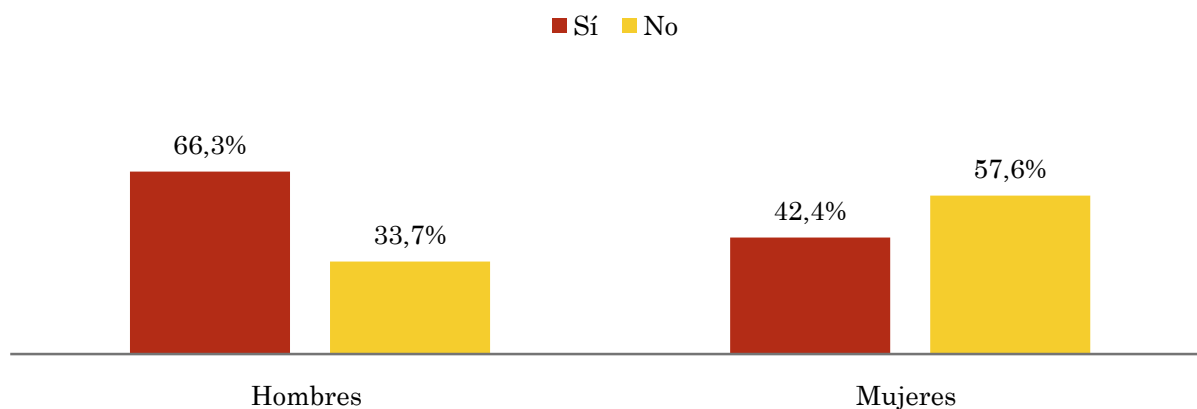
Los datos que se presentan a continuación están basados en el conjunto de la muestra y no son proporcionales a la población de cada área.

Pregunta - ¿Conoce la emisora de TV local Sevilla F.C. Televisión?

Universo: población mayor de 15 años de toda el área de la muestra.

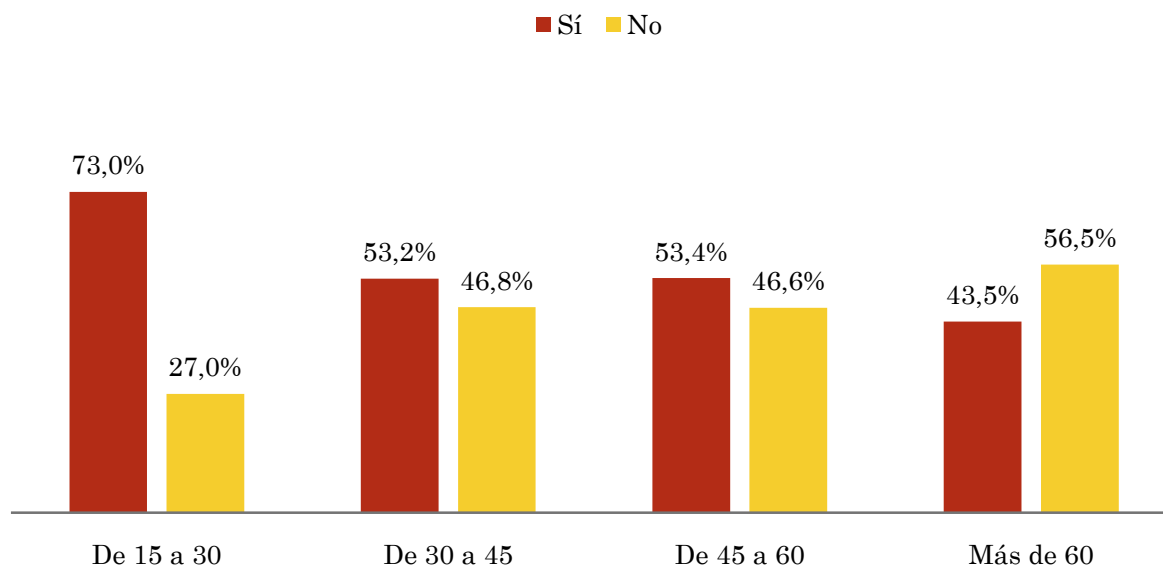
Análisis comparativo por grupos de sexo

Resp / Grupo	Hombres	Mujeres
Sí	66,3%	42,4%
No	33,7%	57,6%



Análisis comparativo por grupos de edad

Resp \ Grupo	De 15 a 30	De 30 a 45	De 45 a 60	Más de 60
Sí	73,0%	53,2%	53,4%	43,5%
No	27,0%	46,8%	46,6%	56,5%

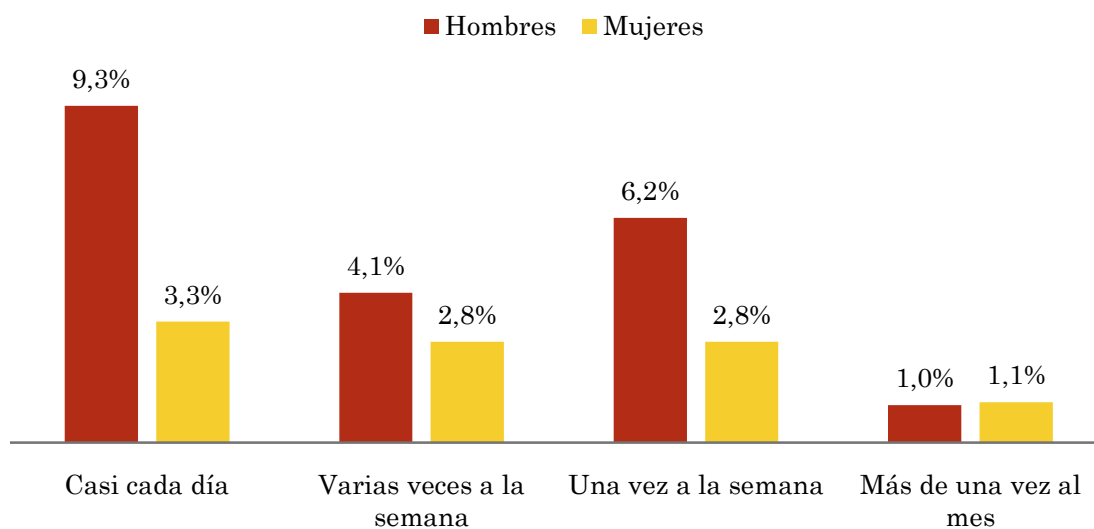


Pregunta - ¿Con qué frecuencia sigue la emisora?

Universo: población mayor de 15 años de toda el área de la muestra.

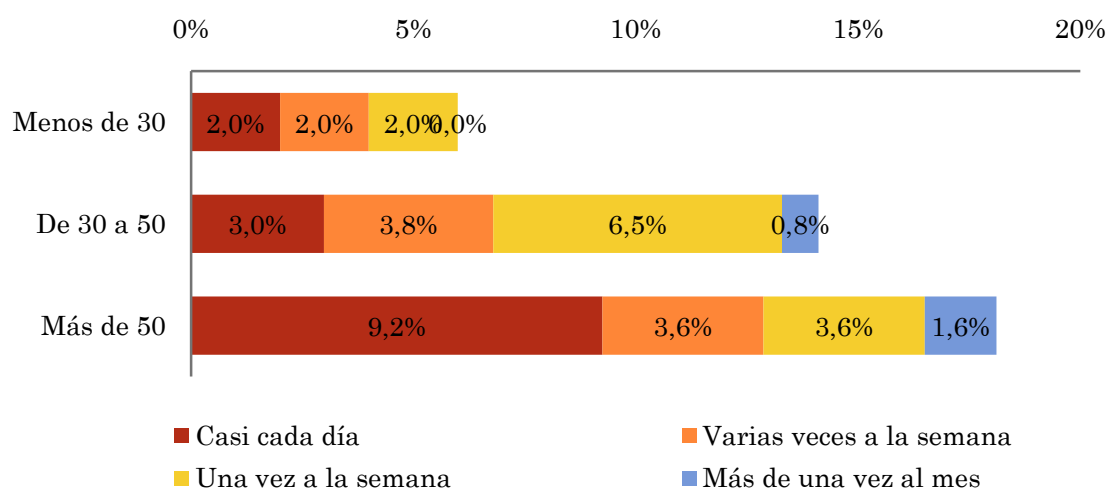
Análisis comparativo por grupos de sexo

Respuesta	Hombres	Mujeres
Casi cada día	9,3%	3,3%
Varias veces a la semana	4,1%	2,8%
Una vez a la semana	6,2%	2,8%
Más de una vez al mes	1,0%	1,1%



Análisis comparativo por grupos de edad

Resp \ Grupo	Menos de 30	De 30 a 50	Más de 50
Casi cada día	2,0%	3,0%	9,2%
Varias veces a la semana	2,0%	3,8%	3,6%
Una vez a la semana	2,0%	6,5%	3,6%
Más de una vez al mes	0,0%	0,8%	1,6%

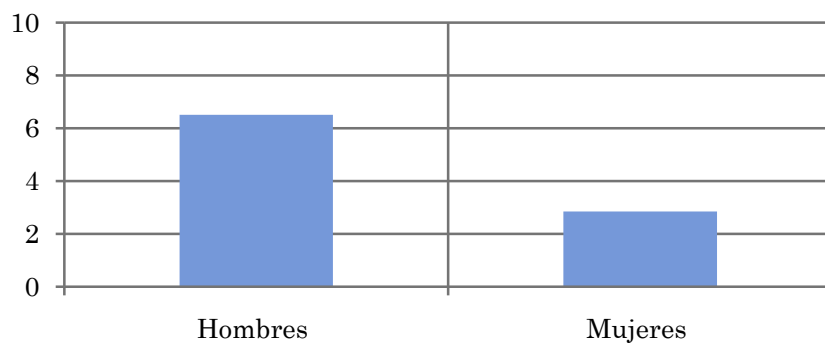


Tiempo medio de dedicación diaria a la emisora (minutos / día)

Universo: población mayor de 15 años de toda el área de la muestra.

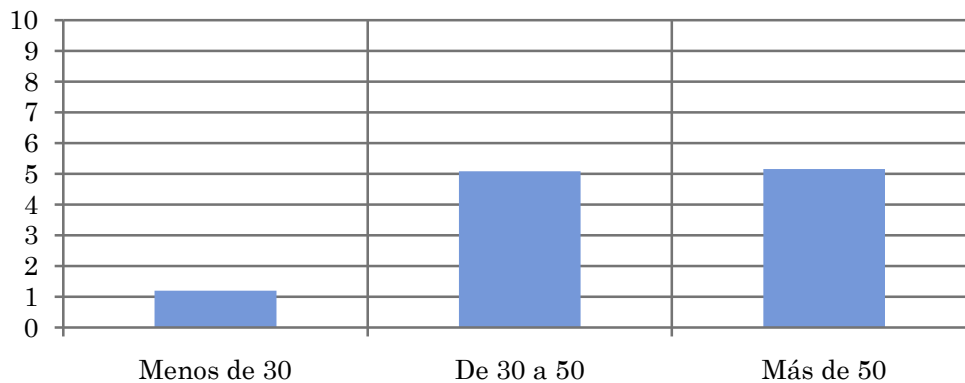
Análisis comparativo por grupos de sexo

Hombres	Mujeres
6,5	2,8



Análisis por grupos de edad

Menos de 30	De 30 a 50	Más de 50
1,2	5,1	5,2

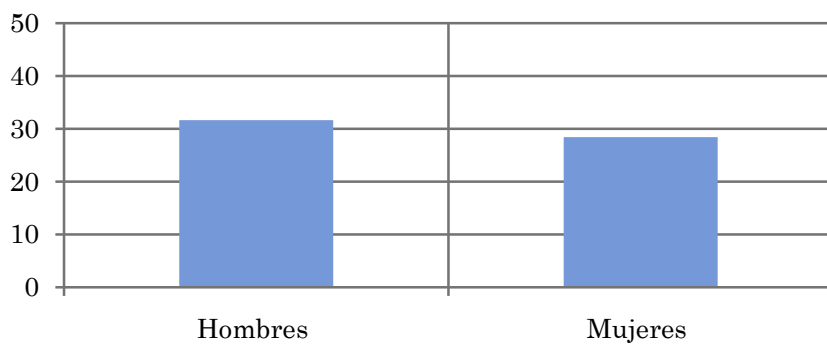


Tiempo medio de dedicación diaria a la emisora (minutos / día)

Universo: Población que sigue la emisora, por lo menos ocasionalmente.

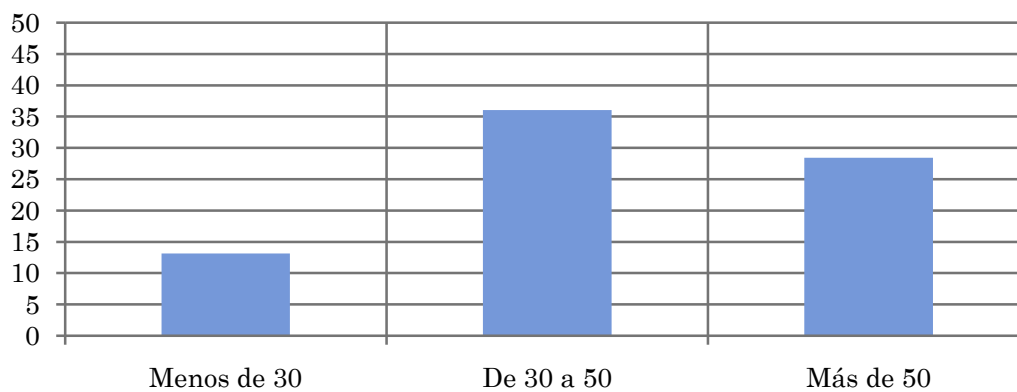
Análisis comparativo por grupos de sexo

Hombres	Mujeres
31,6	28,4



Análisis de sus seguidores por grupos de edad:

Menos de 30	De 30 a 50	Más de 50
13,2	36,0	28,4



Análisis sobre los seguidores habituales de la emisora

⇒ **Distribución de la audiencia durante el día**

Distribución de la audiencia durante la semana

Conocimiento y aceptación de los programas

Se consideran habituales los que dedican una media de más de un minuto al día a la emisora.

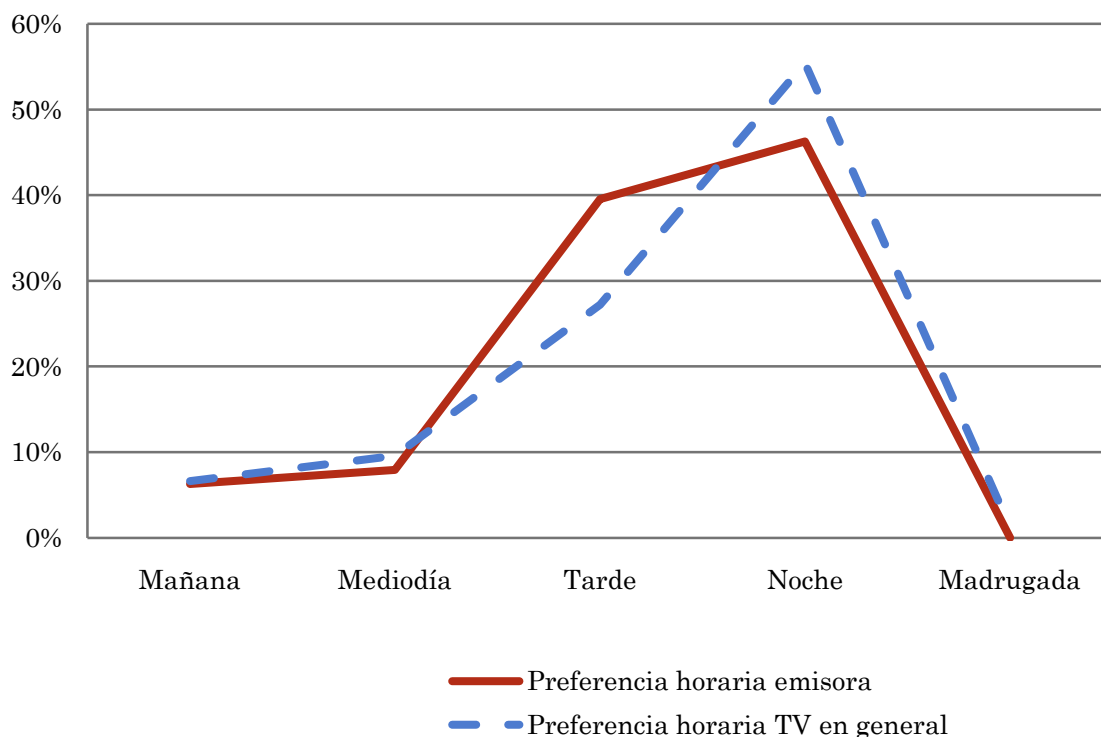
Pregunta - ¿A qué horas sigue habitualmente Sevilla F.C. Televisión?

Universo: población habitual de la emisora.

Análisis general

Respuesta	Preferencia horaria emisora	Preferencia horaria TV en general
Mañana	6,3%	6,6%
Mediodía	7,9%	9,6%
Tarde	39,6%	27,2%
Noche	46,3%	55,4%
Madrugada	0,0%	1,2%

Distribución de la audiencia durante el día



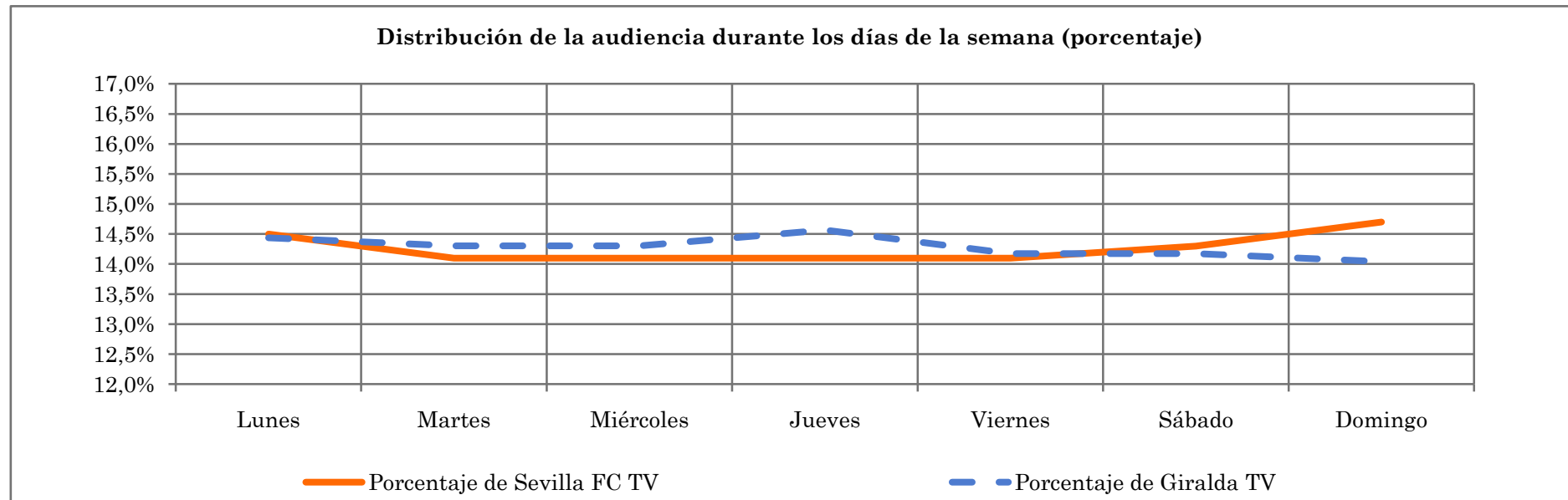
Los resultados obtenidos son un reflejo del horario más común de sintonización de la emisora. Lo que no significa que no la sigan fuera del horario más habitual.

COMPARATIVO DE AUDIENCIA ENTRE GIRALDA TV Y SEVILLA FC TV

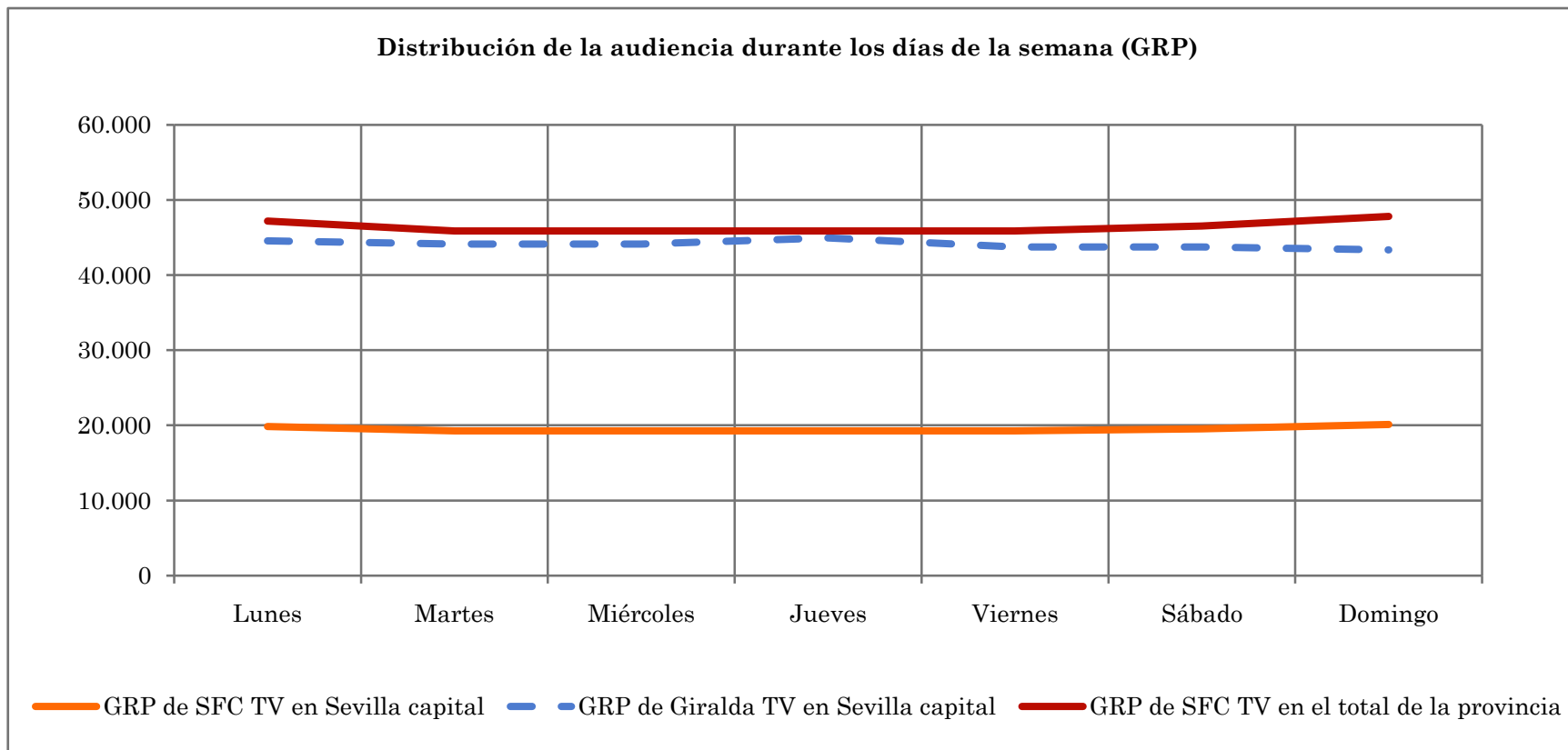
Universo: población habitual de cada emisora.

Análisis de distribución de la audiencia durante la semana

Respuesta	Porcentaje de Sevilla FC TV	GRP de SFC TV en Sevilla capital	GRP de SFC TV en el total de la provincia	Porcentaje de Giralda TV	GRP de Giralda TV en Sevilla capital
Lunes	14,5%	19.826	47.180	14,4%	44.556
Martes	14,1%	19.279	45.879	14,3%	44.151
Miércoles	14,1%	19.279	45.879	14,3%	44.151
Jueves	14,1%	19.279	45.879	14,6%	44.961
Viernes	14,1%	19.279	45.879	14,2%	43.746
Sábado	14,3%	19.553	46.529	14,2%	43.746
Domingo	14,7%	20.100	47.831	14,0%	43.341



Distribución de la audiencia durante los días de la semana (GRP)



Sevilla F.C. Televisión, con un 46,3% de su audiencia en el horario de 21 a 24 horas, obtiene un GRP's de 8.909 personas en la capital y 21.387 en el total de la provincia.

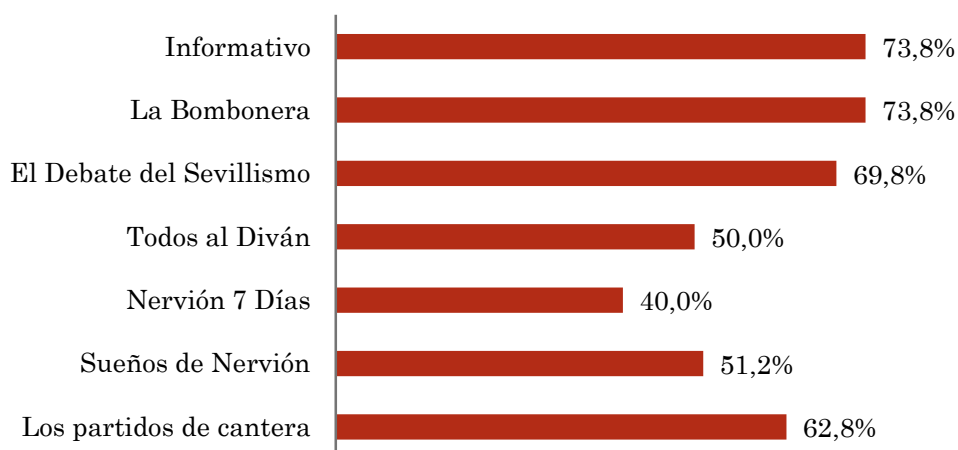
Giralda TV, durante la noche ha obtenido un 48,9% de su audiencia del lunes (GRP 28.667).

Pregunta - A continuación le nombraré una serie de programas y usted me tiene que decir si los conoce y qué puntuación del 1 al 10 le otorga según su agrado

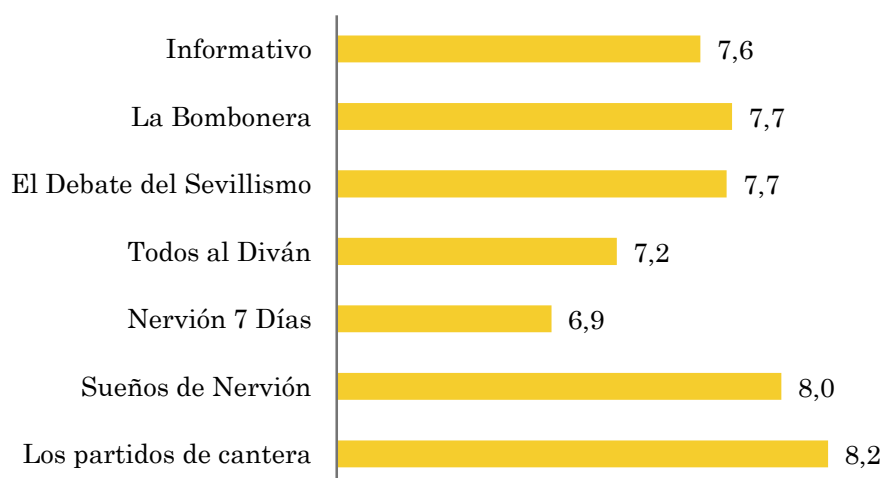
Muestreo a juicio: se han seleccionado individuos que manifiestan un conocimiento aceptable de la programación.

Análisis general

Respuestas	Porcentaje de población que conoce	Puntuación media
Informativo	73,8%	7,6
La Bombonera	73,8%	7,7
El Debate del Sevillismo	69,8%	7,7
Todos al Diván	50,0%	7,2
Nervión 7 Días	40,0%	6,9
Sueños de Nervión	51,2%	8,0
Los partidos de cantera	62,8%	8,2



■ Porcentaje de población que conoce



■ Puntuación media

Pregunta - ¿Cuál es el programa o los programas que más sigue?

Muestra a juicio: se han seleccionado individuos que se juzga de antemano tienen un conocimiento profundo del tema.

Análisis general

Respuestas	Porcentaje de respuestas
Informativo	7,5%
La Bombonera	15,0%
El Debate del Sevillismo	10,0%
Todos al Diván	7,5%
Nervión 7 Días	2,5%
Sueños de Nervión	7,5%
Los partidos de cantera	7,5%
Otros (Retransmisiones de partidos)	42,5%

