

2010

Septiembre



## Estudio de audiencia de Radio Sevilla F.C.



## Índice de contenido

⇒ Ficha técnica	3
Síntesis del estudio	4
Análisis cuantitativo área 1	6
Análisis cuantitativo área 2	10
Análisis por sexos y edades	14
Análisis sobre los habituales (cualitativo)	19

## FICHA TÉCNICA

---

<b>Empresa que realiza el estudio</b>	Información Técnica y Científica SL (Infortécnica)
<b>Universo</b>	Población mayor de 15 años de provincia de Sevilla.
<b>Muestra</b>	417 entrevistas.
<b>Técnica de muestreo</b>	Muestreo probabilístico, estratificado por áreas de poblaciones (afijación simple) y aleatorio simple para los individuos de cada area.
<b>Intervalo de confianza</b>	95,5% (dos sigma)
<b>Margen de error (Error máximo aplicable sobre conjunto total de la muestra)</b>	+/- 4,9%
<b>Tipo de entrevista</b>	Telefónica.
<b>Fecha del sondeo</b>	Septiembre de 2010
<b>Datos de Infortécnica</b>	C/ Lepant 422 08025 Barcelona Tel: +34934334243 Fax: +34934351627 Más información en: <a href="http://www.infortecnica.com">www.infortecnica.com</a> <a href="http://www.audiencia.org">www.audiencia.org</a>

Puede verificar la autenticidad de los datos del estudio consultando la web [www.audiencia.org](http://www.audiencia.org) o contactando con Infortécnica.

## SÍNTESIS DEL ESTUDIO

---

### **“SEVILLA FC RADIO” SEGUIDA POR CERCA DE 400.000 RADIOYENTES, INCLUSO EN AGOSTO ALCANZA UN 9,3 POR CIENTO DE SHARE EN LA CAPITAL**

En el último sondeo realizado en agosto de 2010, el mes de menor audiencia de las emisoras deportivas, “Sevilla FC Radio” es conocida por cerca de la mitad de la población de la provincia de Sevilla.

En el conjunto de la provincia, la han seguido cerca de 400.000 radioyentes, que le han dedicado 34 minutos al día.

El tiempo medio de audiencia sobre el total de la población de la Capital ha sido de casi 10 minutos diarios, con un share del 9,3 por ciento (6,5 % provincial) y una cuota de radioyentes (GRP) superior a 75.000 personas.

## Análisis cuantitativo de la audiencia de la emisora por cada área

- ⇒ Grado de conocimiento respecto al nombre de la emisora.
- Calidad de recepción y / o porcentaje de sintonización.
- Frecuencia de seguimiento de la emisora.
- Frecuencia de seguimiento en el último mes.
- Número de personas que siguen la emisora habitualmente.
- Número de personas que han seguido la emisora durante el último mes.
- Tiempo medio de dedicación a la emisora.
- Tiempo medio de dedicación en el último mes.
- Share, cuota de oyentes y total de horas de audiencia diaria.  
(datos generales y del último mes)



## Área de Sevilla ciudad

### Análisis cuantitativo

Población total de los municipios de la muestra  $\Rightarrow$  703.206

Municipios  $\Rightarrow$  Sevilla

### Pregunta - ¿Conoce la emisora Radio Sevilla F.C.?

Universo: población mayor de 15 años de: Área de Sevilla ciudad

Respuesta	Porcentaje
Sí	46,6%
No	53,4%

Grado de conocimiento de la población respecto al nombre de la emisora

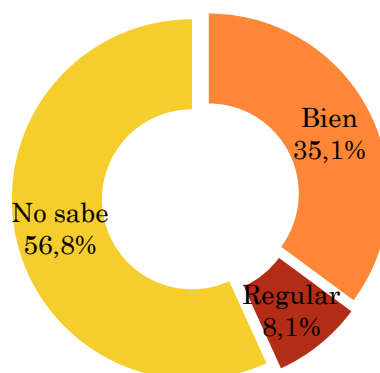


### Pregunta - En cuanto a la recepción de la señal Radio Sevilla F.C. ¿se recibe bien, regular o mal?

Universo: población de: Área de Sevilla ciudad que conoce la emisora

Respuesta	Porcentaje
Bien	35,1%
Mal / No puede sintonizarla	0,0%
Regular	8,1%
No sabe	56,8%

Calidad de recepción

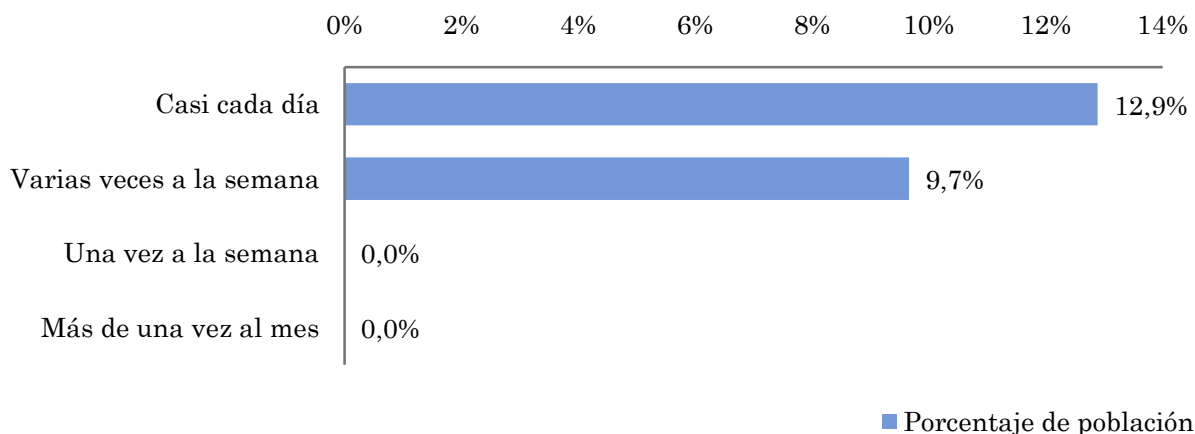


## Pregunta - ¿Con qué frecuencia sigue la emisora?

Universo: población mayor de 15 años de: Área de Sevilla ciudad

Respuesta	Porcentaje de población	Personas
Casi cada día	12,9%	90.634
Varias veces a la semana	9,7%	67.922
Una vez a la semana	0,0%	0
Más de una vez al mes	0,0%	0

Esta emisora es seguida por 158556 personas del area indicada.



## Indicadores de audiencia de la emisora en el área específica

Minutos / día: Tiempo medio de dedicación diaria a la emisora en el área específica.

Desviación típica ( $\sigma$ ): o desviación estandar es una medida de dispersión de la media.

Minutos / día	Desviación típica ( $\sigma$ )
9,7	29,5

SHARE: cuota de audiencia, expresada en porcentaje, respecto al resto de emisoras.

SHARE
9,3%

Cuota de oyentes (GRPs): cuota de audiencia, expresada en número de personas, respecto al resto de emisoras.

Cuota de oyentes (GRPs)
43.031

Horas de audiencia diaria: total de horas de seguimiento que dedica el conjunto de la población.

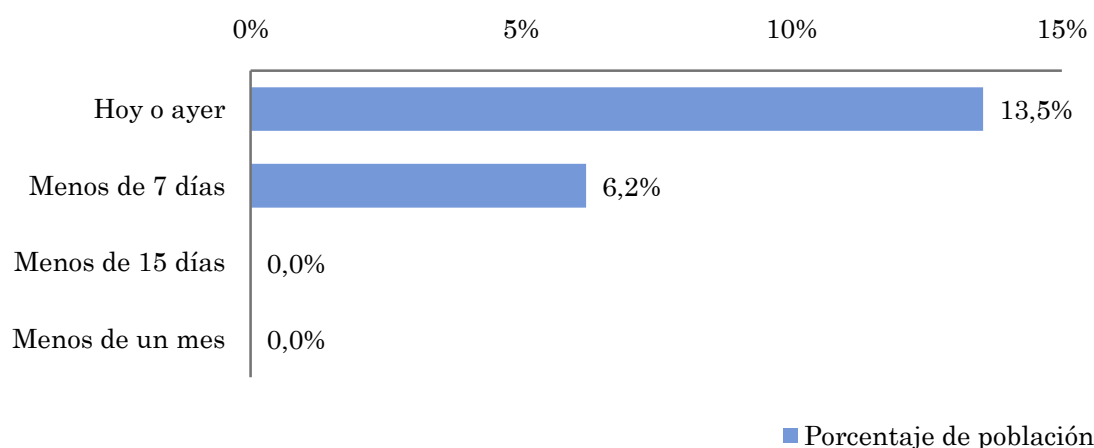
Horas de audiencia diaria
114.096,4

## Pregunta - ¿Aproximadamente, cuándo fue la última vez que escuchó Radio Sevilla F.C.?

Universo: población mayor de 15 años de: Área de Sevilla ciudad

Respuesta	Porcentaje de población	Personas
Hoy o ayer	13,5%	95.233
Menos de 7 días	6,2%	43.599
Menos de 15 días	0,0%	0
Menos de un mes	0,0%	0

Esta emisora ha sido escuchada por 138832 personas del área indicada durante el último mes.



## Indicadores de audiencia de la emisora en el área específica durante el último mes

Minutos / día: Tiempo medio de dedicación diaria a la emisora en el área específica.

Desviación típica ( $\sigma$ ): o desviación estándar es una medida de dispersión de la media.

Minutos / día	Desviación típica ( $\sigma$ )
7,7	22,0

SHARE: cuota de audiencia, expresada en porcentaje, respecto al resto de emisoras.

SHARE
7,5%

Cuota de oyentes (GRPs): cuota de audiencia, expresada en número de personas, respecto al resto de emisoras.

Cuota de oyentes (GRPs)
34.809

Horas de audiencia diaria: total de horas de seguimiento que dedica el conjunto de la población.

Horas de audiencia diaria
90.244,8



## Sevilla provincia (exc. la capital)

### Análisis cuantitativo

Población total de los municipios de la muestra  $\Rightarrow$  1.197.018

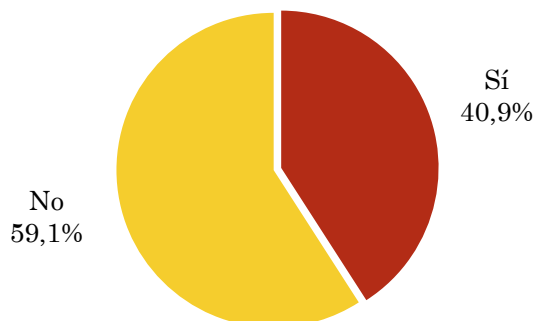
Municipios  $\Rightarrow$  Resto de municipios

### Pregunta - ¿Conoce la emisora Radio Sevilla F.C.?

Universo: población mayor de 15 años de: Sevilla provincia (exc. la capital)

Respuesta	Porcentaje
Sí	40,9%
No	59,1%

Grado de conocimiento de la población respecto al nombre de la emisora

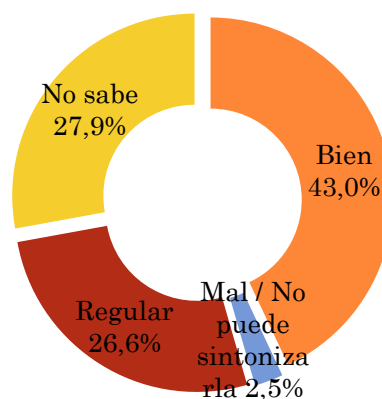


### Pregunta - En cuanto a la recepción de la señal Radio Sevilla F.C. ¿se recibe bien, regular o mal?

Universo: población de: Sevilla provincia (exc. la capital) que conoce la emisora

Respuesta	Porcentaje
Bien	43,0%
Mal / No puede sintonizarla	2,5%
Regular	26,6%
No sabe	27,9%

Calidad de recepción

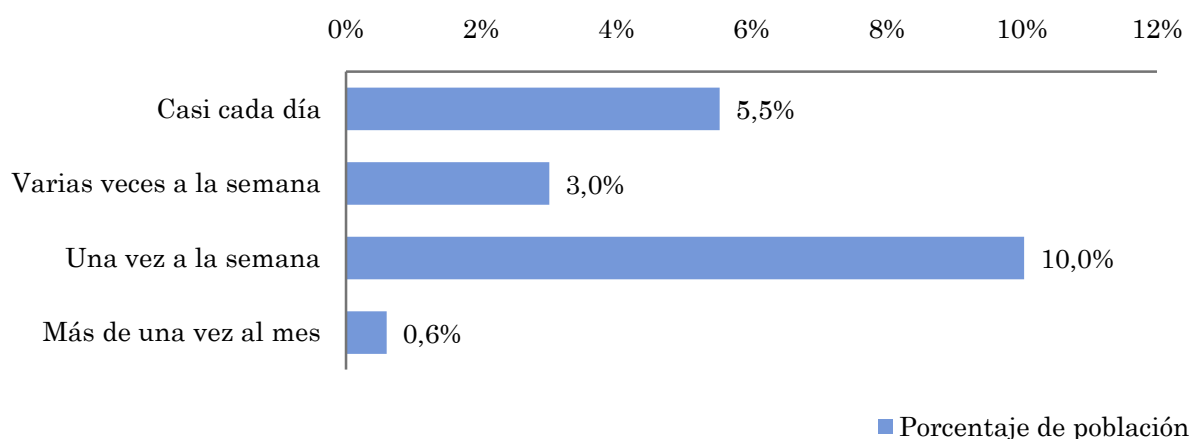


## Pregunta - ¿Con qué frecuencia sigue la emisora?

Universo: población mayor de 15 años de: Sevilla provincia (exc. la capital)

Respuesta	Porcentaje de población	Personas
Casi cada día	5,5%	66.195
Varias veces a la semana	3,0%	36.024
Una vez a la semana	10,0%	120.118
Más de una vez al mes	0,6%	7.182

Esta emisora es seguida por 229519 personas del area indicada.



## Indicadores de audiencia de la emisora en el área específica

Minutos / día: Tiempo medio de dedicación diaria a la emisora en el área específica.

Desviación típica ( $\sigma$ ): o desviación estandar es una medida de dispersión de la media.

Minutos / día	Desviación típica ( $\sigma$ )
4,3	13,1

SHARE: cuota de audiencia, expresada en porcentaje, respecto al resto de emisoras.

SHARE
4,1%

Cuota de oyentes (GRPs): cuota de audiencia, expresada en número de personas, respecto al resto de emisoras.

Cuota de oyentes (GRPs)
32.565

Horas de audiencia diaria: total de horas de seguimiento que dedica el conjunto de la población.

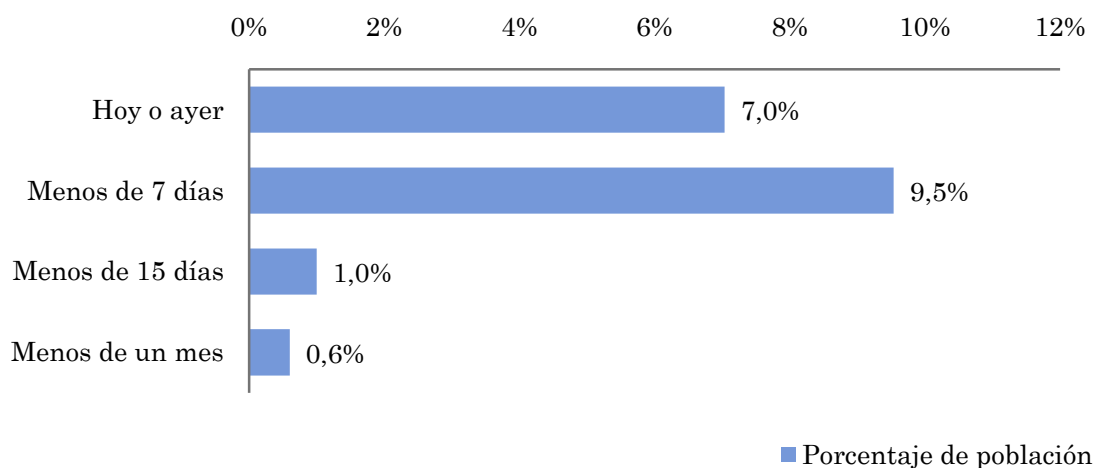
Horas de audiencia diaria
86.347,4

## Pregunta - ¿Aproximadamente, cuándo fue la última vez que escuchó Radio Sevilla F.C.?

Universo: población mayor de 15 años de: Sevilla provincia (exc. la capital)

Respuesta	Porcentaje de población	Personas
Hoy o ayer	7,0%	84.207
Menos de 7 días	9,5%	114.152
Menos de 15 días	1,0%	11.970
Menos de un mes	0,6%	7.182

Esta emisora ha sido escuchada por 217511 personas del área indicada durante el último mes.



## Indicadores de audiencia de la emisora en el área específica durante el último mes

Minutos / día: Tiempo medio de dedicación diaria a la emisora en el área específica.

Desviación típica ( $\sigma$ ): o desviación estándar es una medida de dispersión de la media.

Minutos / día	Desviación típica ( $\sigma$ )
5,7	15,0

SHARE: cuota de audiencia, expresada en porcentaje, respecto al resto de emisoras.

SHARE
5,4%

Cuota de oyentes (GRPs): cuota de audiencia, expresada en número de personas, respecto al resto de emisoras.

Cuota de oyentes (GRPs)
42.791

Horas de audiencia diaria: total de horas de seguimiento que dedica el conjunto de la población.

Horas de audiencia diaria
113.459,9

## Análisis por grupos de sexo y edad

- ⇒ Conocimiento del nombre de la emisora por sexos y edades.
- Frecuencia de seguimiento por sexos y edades.
- Tiempo de dedicación diario por sexos y edades.
- Tiempo de dedicación diario de los habituales a la emisora por sexos y edades.

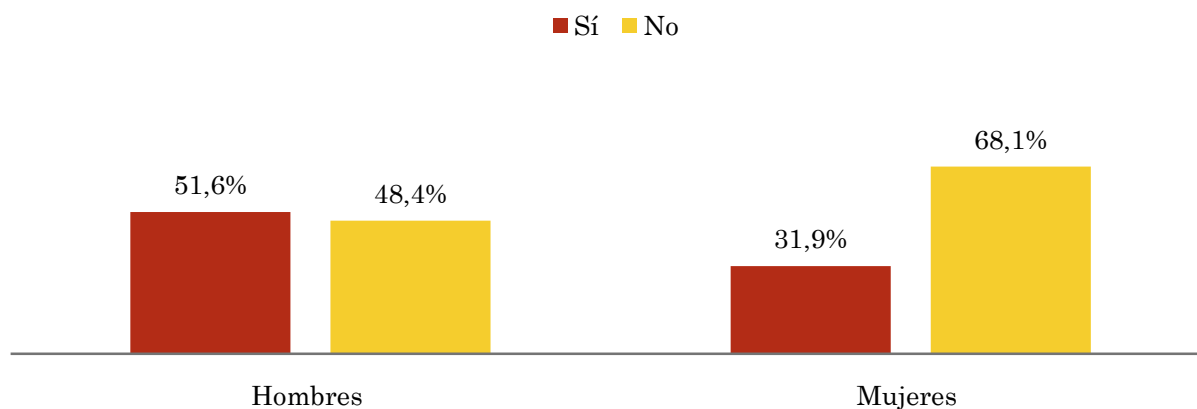
Los datos que se presentan a continuación están basados en el conjunto de la muestra y no son proporcionales a la población de cada área.

## Pregunta - ¿Conoce la emisora Radio Sevilla F.C.?

Universo: población mayor de 15 años de toda el área de la muestra.

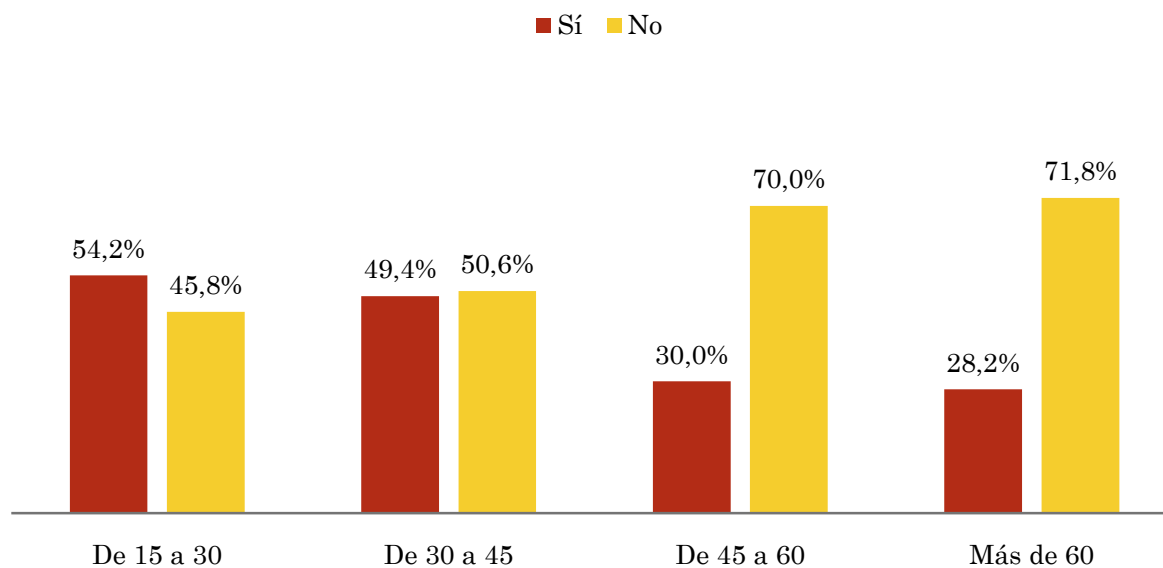
### Análisis comparativo por grupos de sexo

Resp / Grupo	Hombres	Mujeres
Sí	51,6%	31,9%
No	48,4%	68,1%



### Análisis comparativo por grupos de edad

Resp \ Grupo	De 15 a 30	De 30 a 45	De 45 a 60	Más de 60
Sí	54,2%	49,4%	30,0%	28,2%
No	45,8%	50,6%	70,0%	71,8%

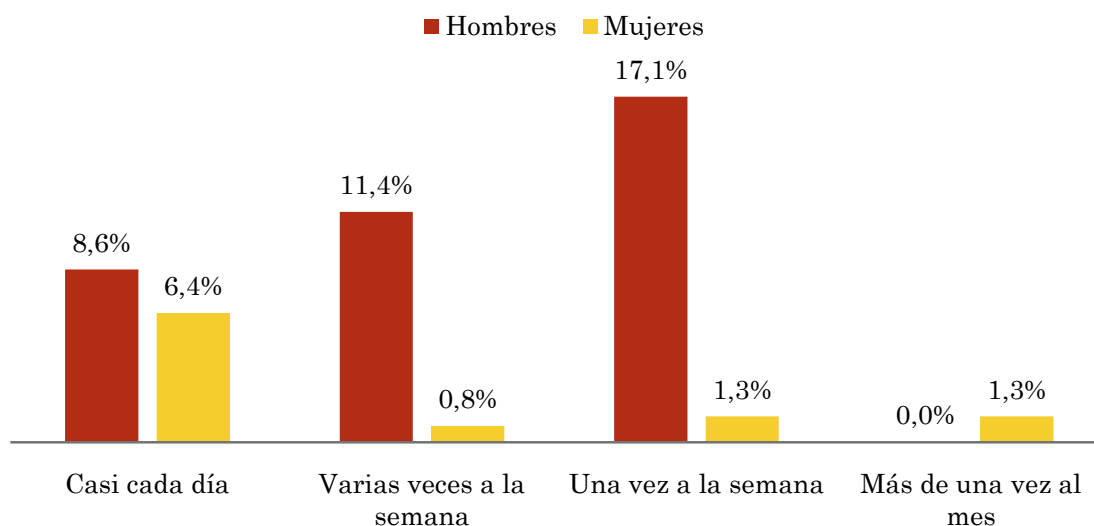


## Pregunta - ¿Con qué frecuencia sigue la emisora?

Universo: población mayor de 15 años de toda el área de la muestra.

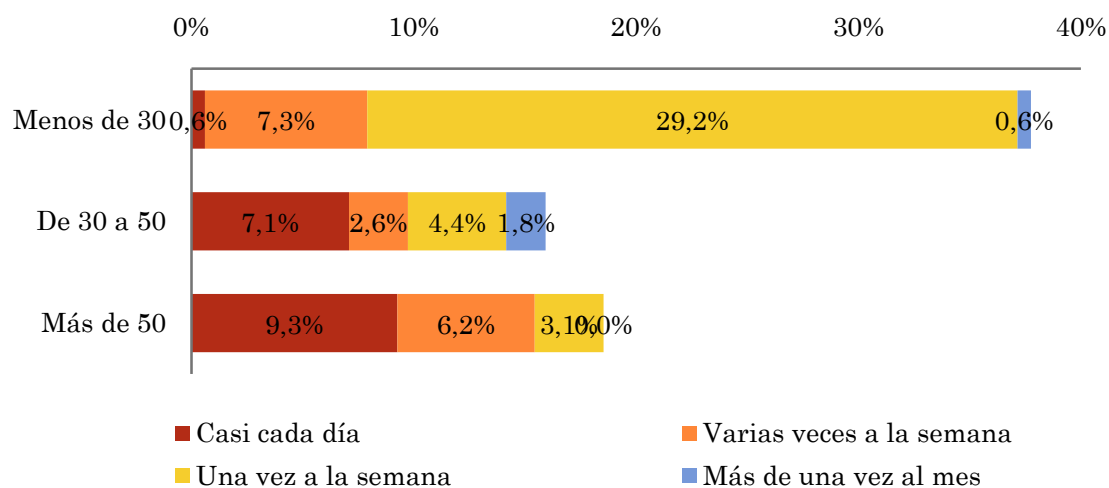
### Análisis comparativo por grupos de sexo

Respuesta	Hombres	Mujeres
Casi cada día	8,6%	6,4%
Varias veces a la semana	11,4%	0,8%
Una vez a la semana	17,1%	1,3%
Más de una vez al mes	0,0%	1,3%



### Análisis comparativo por grupos de edad

Resp \ Grupo	Menos de 30	De 30 a 50	Más de 50
Casi cada día	0,6%	7,1%	9,3%
Varias veces a la semana	7,3%	2,6%	6,2%
Una vez a la semana	29,2%	4,4%	3,1%
Más de una vez al mes	0,6%	1,8%	0,0%

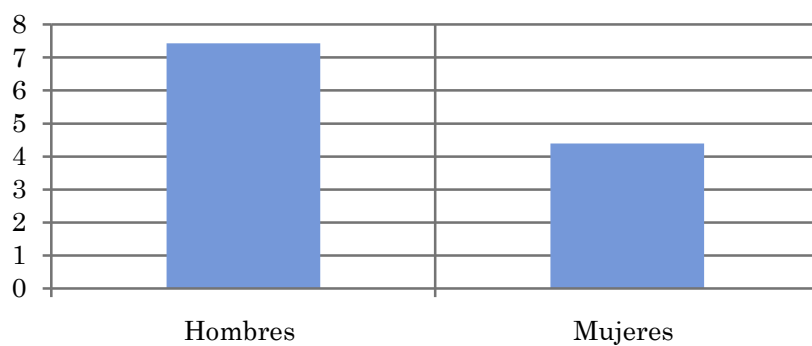


## Tiempo medio de dedicación diaria a la emisora (minutos / día)

Universo: población mayor de 15 años de toda el área de la muestra.

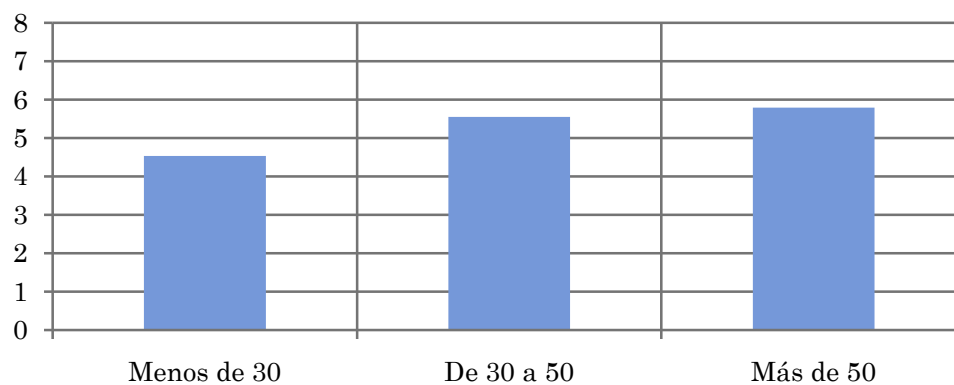
### Análisis comparativo por grupos de sexo

Hombres	Mujeres
7,4	4,4



### Análisis por grupos de edad

Menos de 30	De 30 a 50	Más de 50
4,5	5,6	5,8

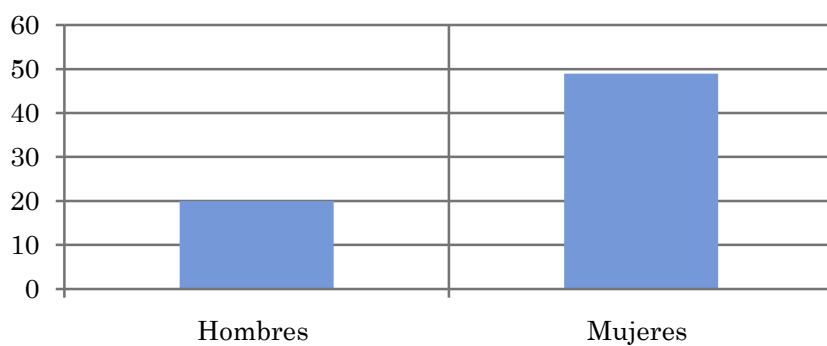


## Tiempo medio de dedicación diaria a la emisora (minutos / día)

Universo: Población que sigue la emisora, por lo menos ocasionalmente.

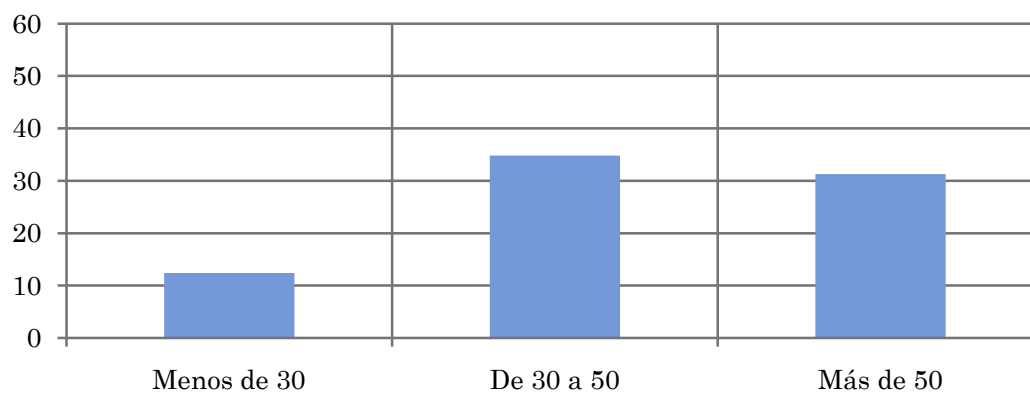
### Análisis comparativo por grupos de sexo

Hombres	Mujeres
20,0	48,9



### Análisis de sus seguidores por grupos de edad:

Menos de 30	De 30 a 50	Más de 50
12,4	34,8	31,3



## Análisis sobre los oyentes habituales de la emisora

⇒ **Distribución de la audiencia durante el día**

**Distribución de la audiencia durante la semana**

Se consideran habituales los que dedican una media de más de un minuto al día a la emisora.

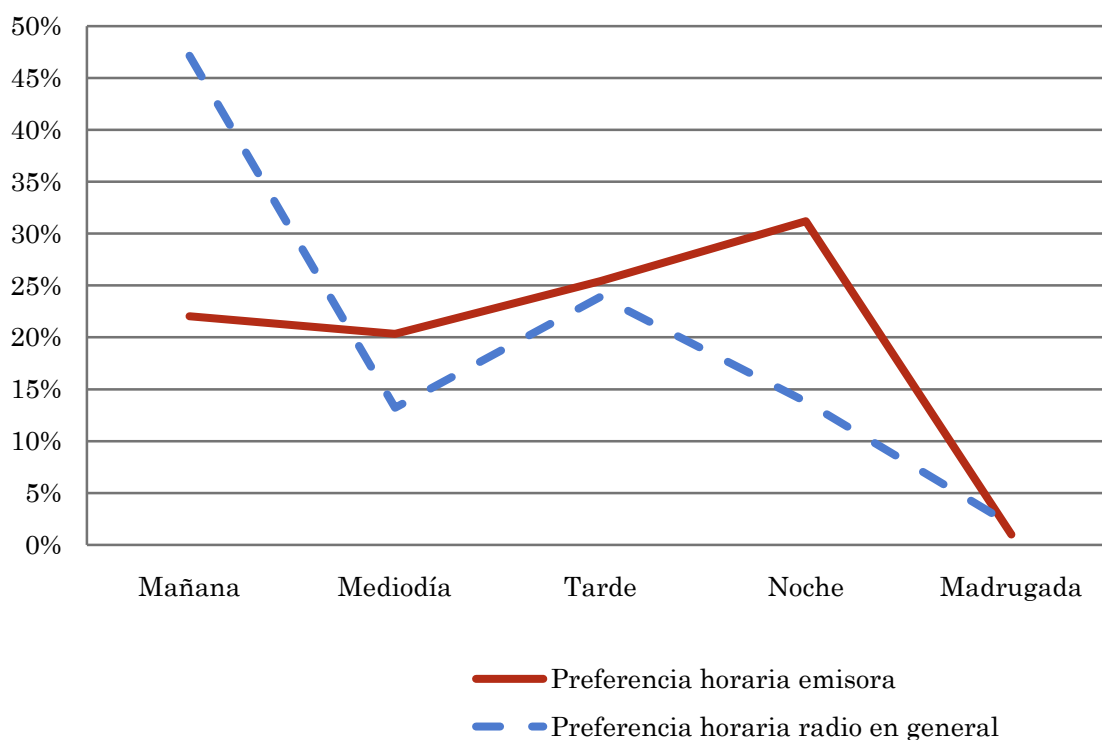
## Pregunta - ¿A qué horas escucha habitualmente Radio Sevilla F.C.?

Universo: población habitual de la emisora.

### Análisis general

Respuesta	Preferencia horaria emisora	Preferencia horaria radio en general
Mañana	22,0%	47,1%
Mediodía	20,3%	13,2%
Tarde	25,4%	23,9%
Noche	31,2%	13,8%
Madrugada	1,0%	1,9%

Distribución de la audiencia durante el día



Los resultados obtenidos son un reflejo del horario más común de sintonización de la emisora. Lo que no significa que no la sigan fuera del horario más habitual.

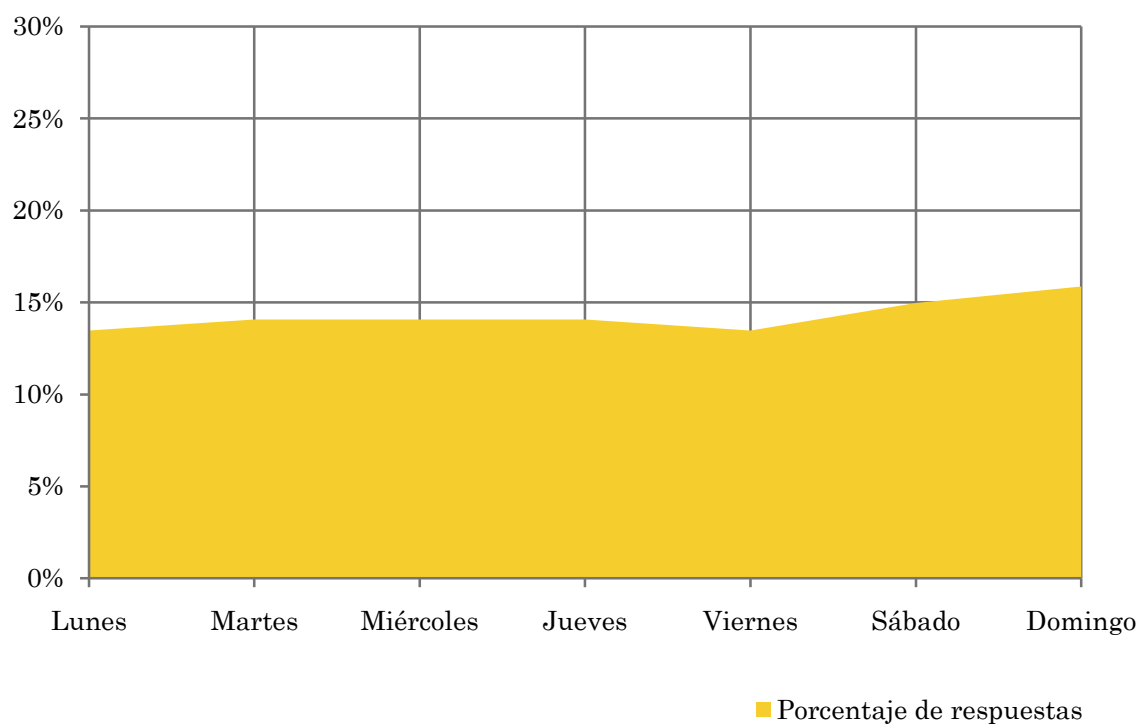
## Pregunta - ¿Qué días de la semana suele escuchar Radio Sevilla F.C.?

Universo: población habitual de la emisora.

### Análisis general

Respuesta	Porcentaje de respuestas
Lunes	13,5%
Martes	14,1%
Miércoles	14,1%
Jueves	14,1%
Viernes	13,5%
Sábado	15,0%
Domingo	15,9%

Distribución de la audiencia durante los días de la semana

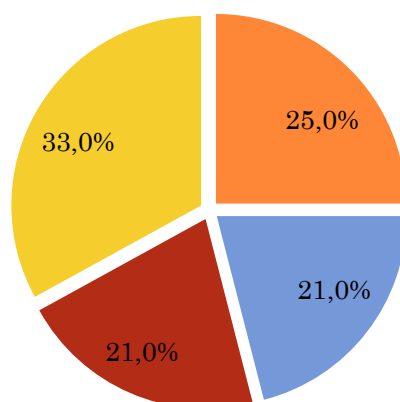


De los siguientes programas de Radio Sevilla Fútbol Club, ¿cuáles de ellos, ha escuchado en algún momento, durante los meses pasados?

Muestra: población habitual de la emisora.

### Análisis general

Resp / Grupo	Porcentaje
Estilo Sevilla	25,0%
Quédate a mi Lado	21,0%
Palabra de Fútbol	21,0%
Las retransmisiones de los partidos	33,0%



■ Estilo Sevilla ■ Quédate a mi Lado ■ Palabra de Fútbol ■ Las retransmisiones de los partidos