

2010

Julio



Estudio de audiencia de Radio Macarena



Índice

⇒ Ficha técnica	<u>3</u>
Síntesis del estudio	<u>4</u>
Análisis cuantitativo	<u>6</u>
Análisis por sexos y edades	<u>8</u>
Distribución de la audiencia durante el día	<u>11</u>

FICHA TÉCNICA

Empresa que realiza el estudio	Información Técnica y Científica SL (Infortécnica)
Universo	Población mayor de 15 años de provincia de Ñuble
Muestra	401 entrevistas.
Técnica de muestreo	Muestreo probabilístico, aleatorio simple.
Nivel de confianza	95,5% (dos sigma)
Margen de error (Error máximo aplicable sobre conjunto total de la muestra)	+/- 4,99%
Tipo de entrevista	Telefónica.
Fecha del sondeo	Julio de 2010
Datos de Infortécnica	C/ Lepanto, 422 08025 Barcelona (España) Tel: +34 93 433 42 43 Fax: +34 93 435 16 27 Más información en: www.infortecnica.com www.audiencia.org

Puede verificar la autenticidad de los datos del estudio consultando la web www.audiencia.org o contactando con Infortécnica.

SÍNTESIS DEL ESTUDIO

“RADIO MACARENA”, seguida por más de 185.000 radioyentes, alcanza un seis por ciento de share en Ñuble

En el estudio realizado en julio de 2010, “Radio Macarena” es una emisora conocida por la mayor parte de la población de la provincia de Ñuble. 185.531 radioyentes la siguen de forma habitual, dedicando a la emisora una media de 16 minutos al día.

Sobre el conjunto de la población, el tiempo medio de audiencia es próximo a seis minutos al día. Obtiene un share del seis por ciento en la provincia de Ñuble, con una cuota de radioyentes GRP’s de 17.441.

La emisora es seguida por ambos sexos y por todos los grupos de edad.



Análisis cuantitativo

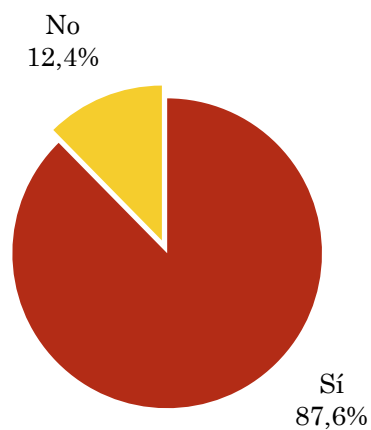
Población estimada \Rightarrow 442.000

Área \Rightarrow Provincia de Ñuble

Pregunta - ¿Conoce la emisora Radio Macarena?

Universo: Población mayor de 15 años de provincia de Ñuble

Respuesta	Porcentaje
Sí	87,6%
No	12,4%

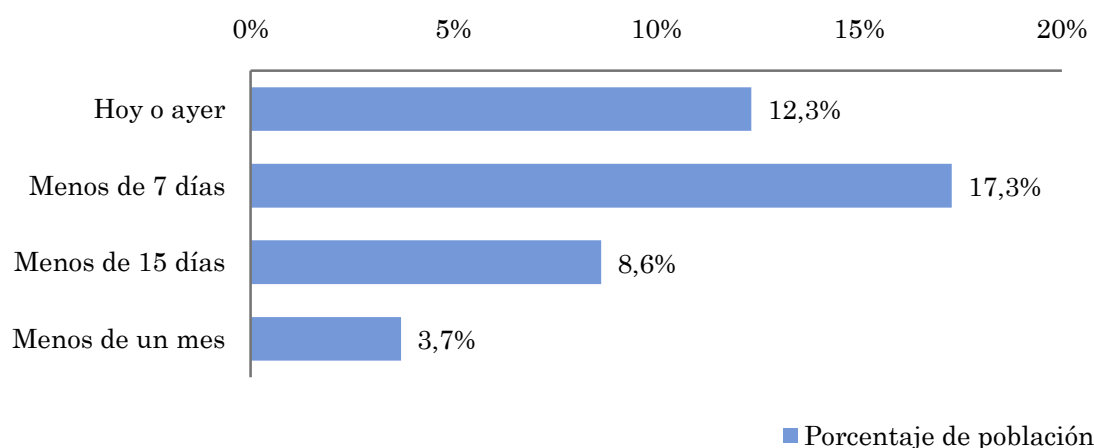


Pregunta - ¿Aproximadamente, cuándo fue la última vez que escuchó Radio Macarena?

Universo: Población mayor de 15 años de provincia de Ñuble que conoce la emisora

Respuesta	Porcentaje de población	Personas
Hoy o ayer	12,3%	54.568
Menos de 7 días	17,3%	76.395
Menos de 15 días	8,6%	38.198
Menos de un mes	3,7%	16.370

La emisora ha sido escuchada por 185531 personas del área indicada durante el último mes.



Indicadores de audiencia de la emisora durante el último mes

Universo: Población mayor de 15 años de provincia de Ñuble

Minutos / día: Tiempo medio de dedicación diaria a la emisora en el área específica.

Desviación típica (σ): o desviación estándar es una medida de dispersión de la media.

Minutos / día	Desviación típica (σ)
5,7	14,1

SHARE: cuota de audiencia, expresada en porcentaje, respecto al resto de emisoras.

SHARE
6,0%

Cuota de oyentes (GRPs): cuota de audiencia, expresada en número de personas, respecto al resto de emisoras.

Cuota de oyentes (GRPs)
17.441

Horas de audiencia diaria: total de horas de seguimiento que dedica el conjunto de la población.

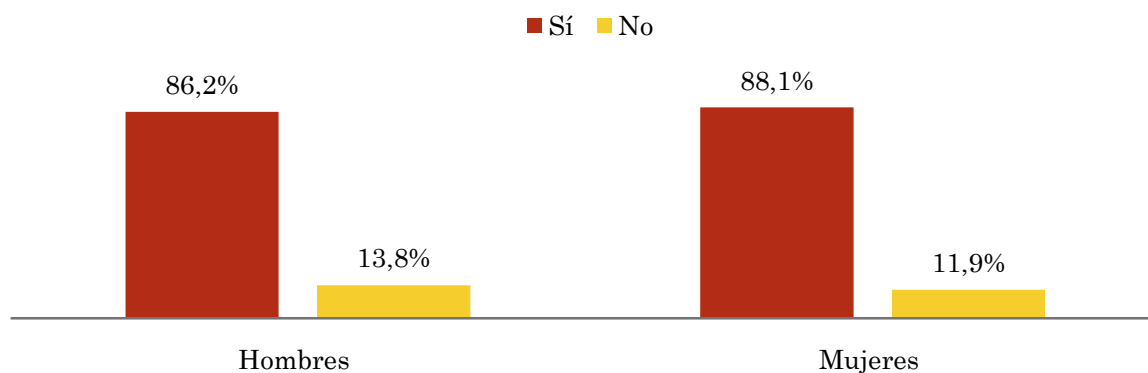
Horas de audiencia diaria
41.752

Pregunta - ¿Conoce la emisora Radio Macarena?

Universo: Población mayor de 15 años de provincia de Ñuble

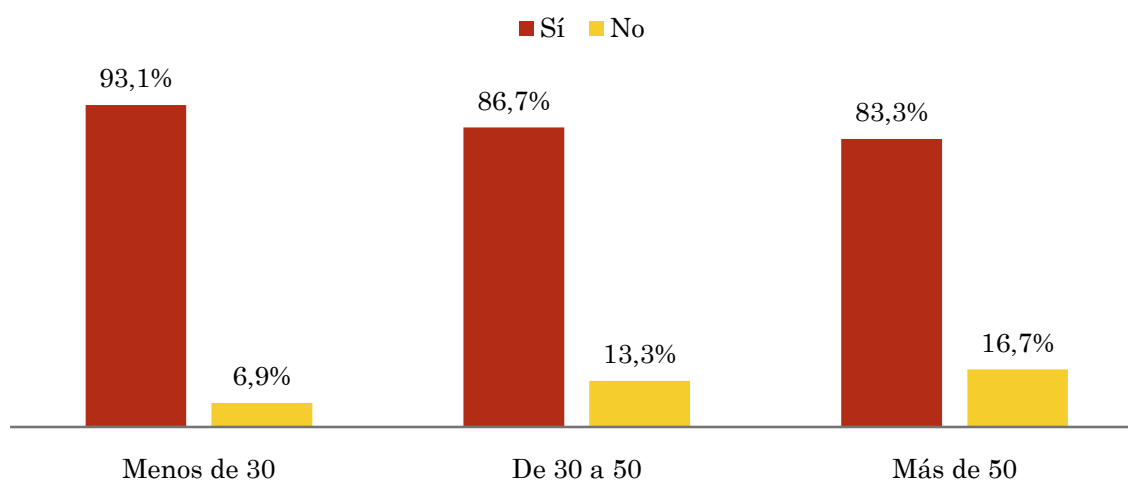
Perfil sexo

Resp / Grupo	Hombres	Mujeres
Sí	86,2%	88,1%
No	13,8%	11,9%



Perfil edad

Resp \ Grupo	Menos de 30	De 30 a 50	Más de 50
Sí	93,1%	86,7%	83,3%
No	6,9%	13,3%	16,7%

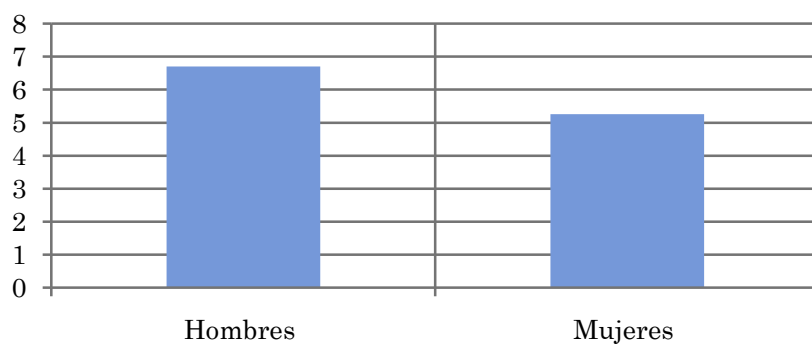


Tiempo medio de dedicación diaria a la emisora (minutos / día)

Universo: Población mayor de 15 años de provincia de Ñuble

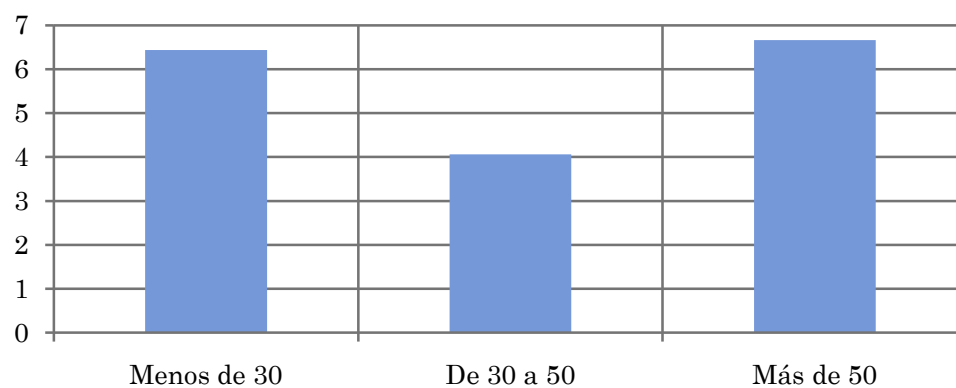
Perfil sexo

Hombres	Mujeres
6,7	5,3



Perfil edad

Menos de 30	De 30 a 50	Más de 50
6,4	4,1	6,7

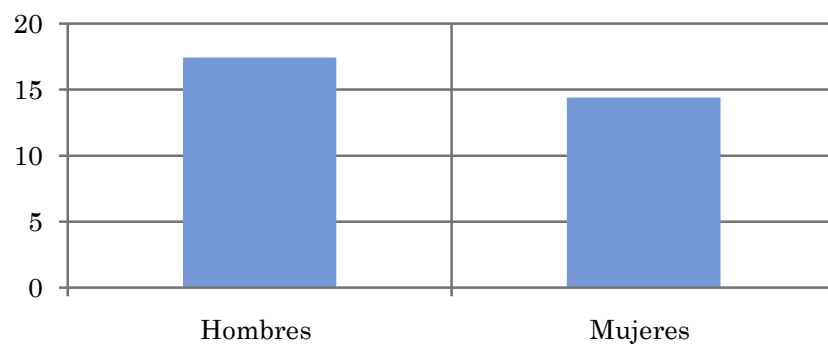


Tiempo medio de dedicación diaria a la emisora (minutos / día)

Universo: Población mayor de 15 años de provincia de Ñuble que sigue la emisora

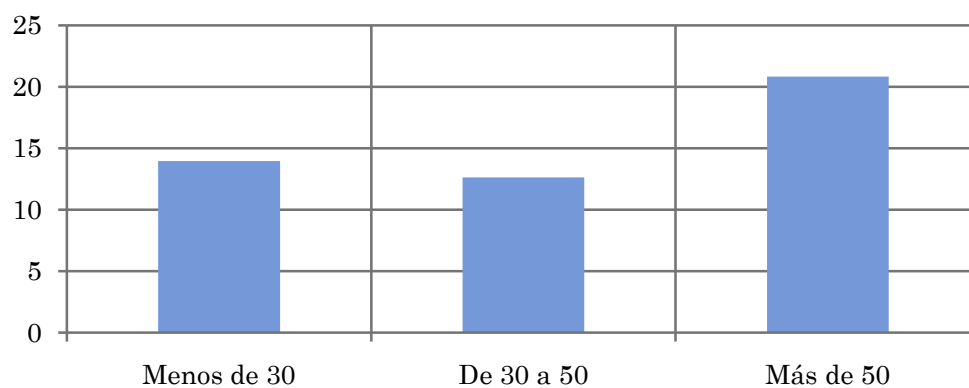
Perfil sexo

Hombres	Mujeres
17,4	14,4



Perfil edad

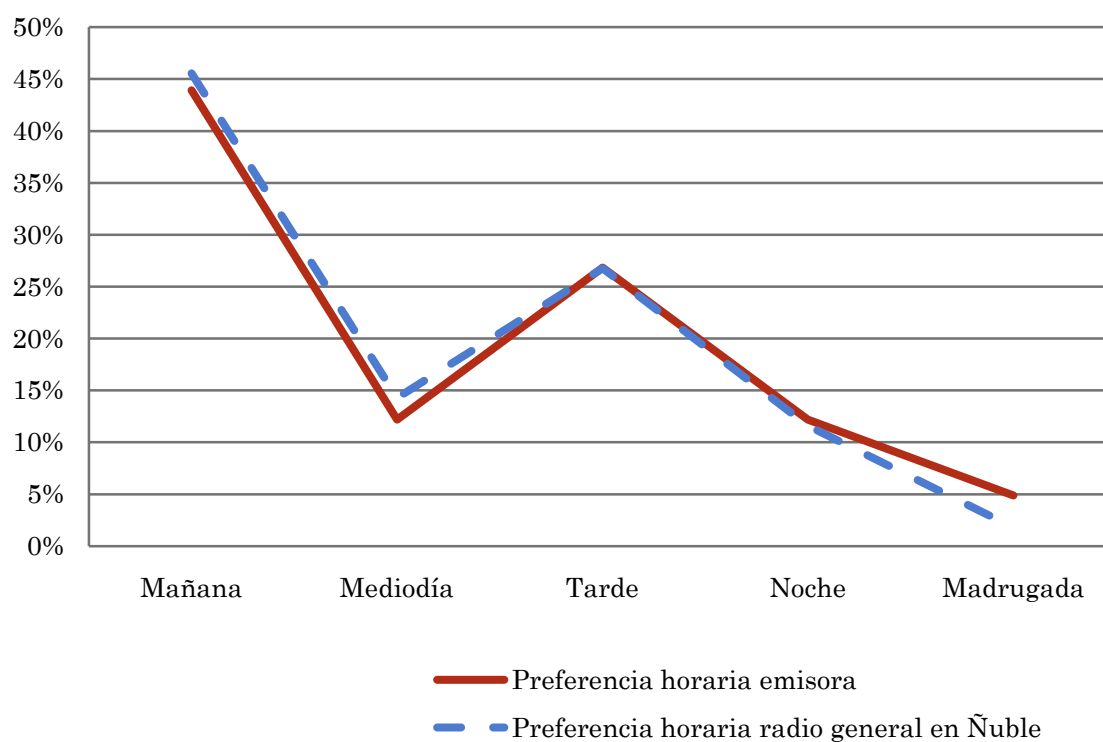
Menos de 30	De 30 a 50	Más de 50
13,9	12,6	20,8



Pregunta - ¿A qué horas escucha habitualmente Radio Macarena?

Universo: Población mayor de 15 años de provincia de Ñuble que sigue la emisora

Respuesta	Preferencia horaria emisora	Preferencia horaria radio general en Ñuble
Mañana	43,9%	45,5%
Mediodía	12,2%	14,3%
Tarde	26,8%	26,8%
Noche	12,2%	11,6%
Madrugada	4,9%	1,8%



Los resultados obtenidos son un reflejo del horario más común de sintonización de la emisora. Lo que no significa que no la sigan fuera del horario más habitual.