

2010

Julio



Estudio de audiencia de Radio El Sembrador



Índice

⇒ Ficha técnica	<u>3</u>
Síntesis del estudio	<u>4</u>
Análisis cuantitativo	<u>6</u>
Análisis por sexos y edades	<u>8</u>
Distribución de la audiencia durante el día	<u>11</u>

FICHA TÉCNICA

Empresa que realiza el estudio	Información Técnica y Científica SL (Infortécnica)
Universo	Población mayor de 15 años de provincia de Ñuble
Muestra	402 entrevistas.
Técnica de muestreo	Muestreo probabilístico, aleatorio simple.
Nivel de confianza	95,5% (dos sigma)
Margen de error (Error máximo aplicable sobre conjunto total de la muestra)	+/- 4,99%
Tipo de entrevista	Telefónica.
Fecha del sondeo	Julio de 2010
Datos de Infortécnica	C/ Lepanto, 422 08025 Barcelona (España) Tel: +34 93 433 42 43 Fax: +34 93 435 16 27 Más información en: www.infortecnica.com www.audiencia.org

Puede verificar la autenticidad de los datos del estudio consultando la web www.audiencia.org o contactando con Infortécnica.

SÍNTESIS DEL ESTUDIO

“RADIO EL SEMBRADOR.” seguida por más de 206.000 radioyentes, supera un 11 por ciento de share en Ñuble

En el estudio realizado en julio de 2010, “Radio El Sembrador” es una emisora conocida por la mayor parte de la población de la provincia de Ñuble. Cerca de 206.000 radioyentes la siguen de forma habitual, dedicando a la emisora una media de 26 minutos al día.

Sobre el conjunto de la población, el tiempo medio de audiencia es próximo a 11 minutos al día. Obtiene un share superior al 11 por ciento en la provincia de Ñuble, con una cuota de radioyentes GRP’s de 32.500.

La emisora es seguida por ambos sexos y por todos los grupos de edad.



Análisis cuantitativo

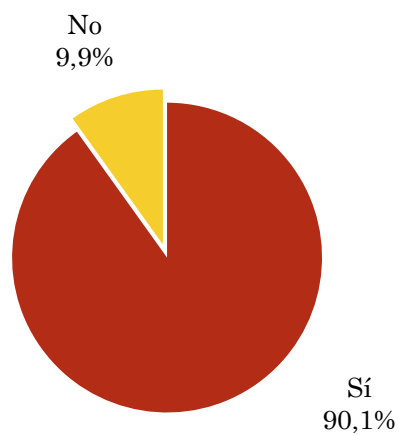
Población estimada \Rightarrow 442.000

Área \Rightarrow Provincia de Ñuble

Pregunta - ¿Conoce la emisora Radio El Sembrador?

Universo: Población mayor de 15 años de provincia de Ñuble

Respuesta	Porcentaje
Sí	90,1%
No	9,9%

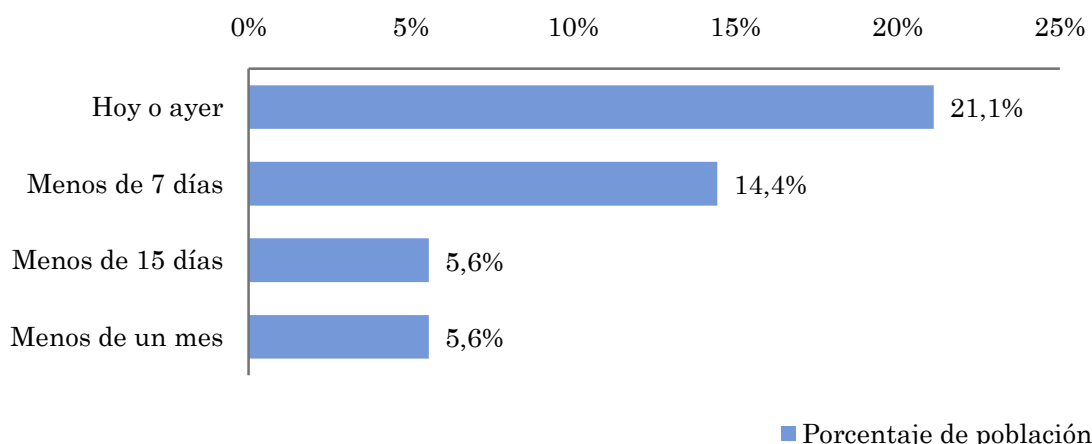


Pregunta - ¿Aproximadamente, cuándo fue la última vez que escuchó Radio El Sembrador?

Universo: Población mayor de 15 años de provincia de Ñuble que conoce la emisora

Respuesta	Porcentaje de población	Personas
Hoy o ayer	21,1%	93.311
Menos de 7 días	14,4%	63.844
Menos de 15 días	5,6%	24.556
Menos de un mes	5,6%	24.556

La emisora ha sido escuchada por 206267 personas del área indicada durante el último mes.



Indicadores de audiencia de la emisora durante el último mes

Universo: Población mayor de 15 años de provincia de Ñuble

Minutos / día: Tiempo medio de dedicación diaria a la emisora en el área específica.

Desviación típica (σ): o desviación estándar es una medida de dispersión de la media.

Minutos / día	Desviación típica (σ)
10,6	19,6

SHARE: cuota de audiencia, expresada en porcentaje, respecto al resto de emisoras.

SHARE
11,1%

Cuota de oyentes (GRPs): cuota de audiencia, expresada en número de personas, respecto al resto de emisoras.

Cuota de oyentes (GRPs)
32.499

Horas de audiencia diaria: total de horas de seguimiento que dedica el conjunto de la población.

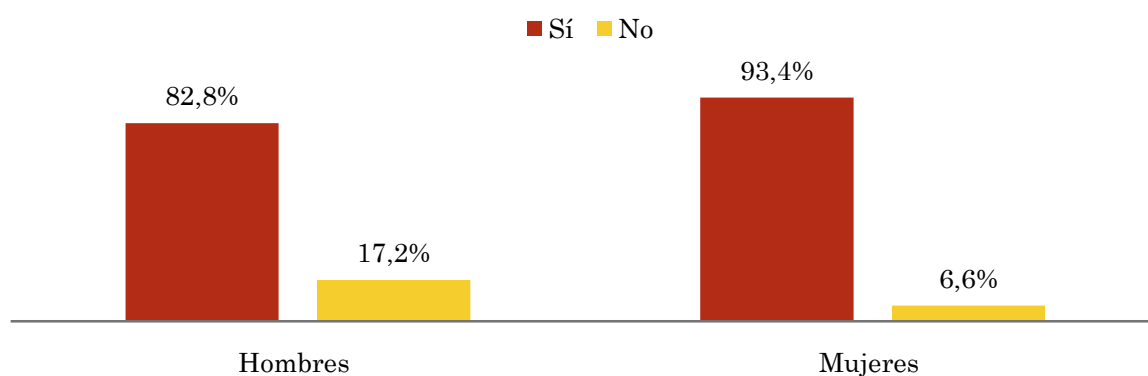
Horas de audiencia diaria
77.800

Pregunta - ¿Conoce la emisora Radio El Sembrador?

Universo: Población mayor de 15 años de provincia de Ñuble

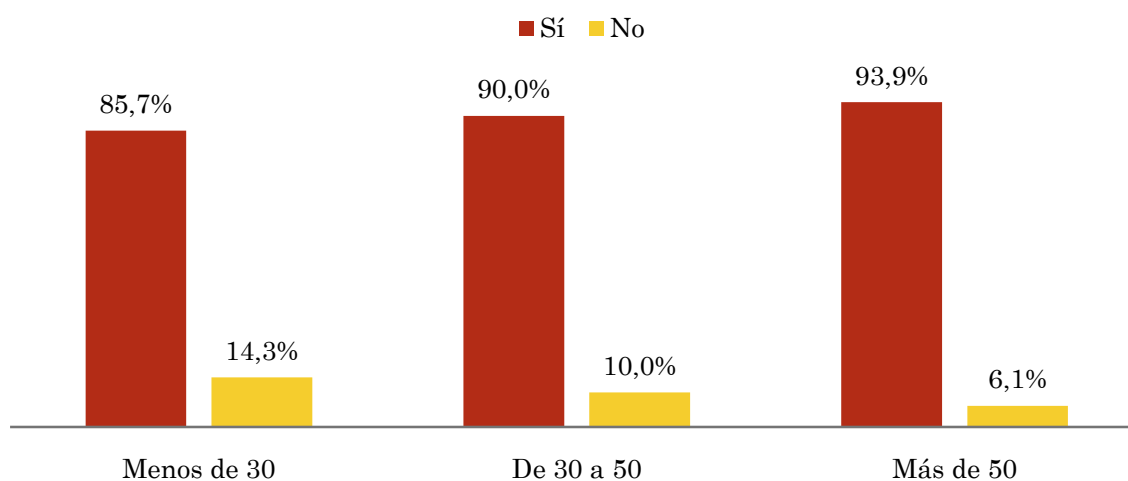
Perfil sexo

Resp / Grupo	Hombres	Mujeres
Sí	82,8%	93,4%
No	17,2%	6,6%



Perfil edad

Resp \ Grupo	Menos de 30	De 30 a 50	Más de 50
Sí	85,7%	90,0%	93,9%
No	14,3%	10,0%	6,1%

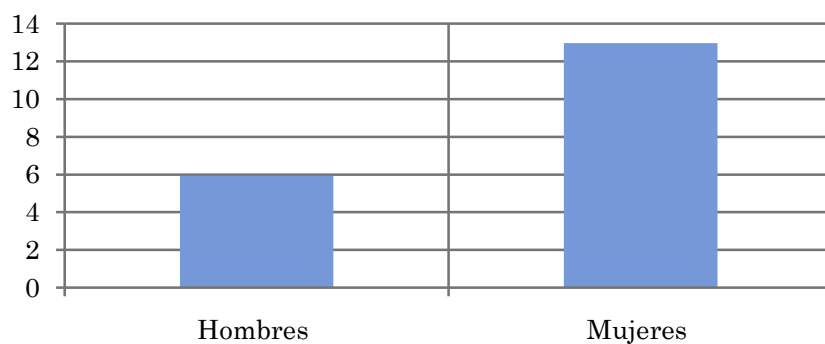


Tiempo medio de dedicación diaria a la emisora (minutos / día)

Universo: Población mayor de 15 años de provincia de Ñuble

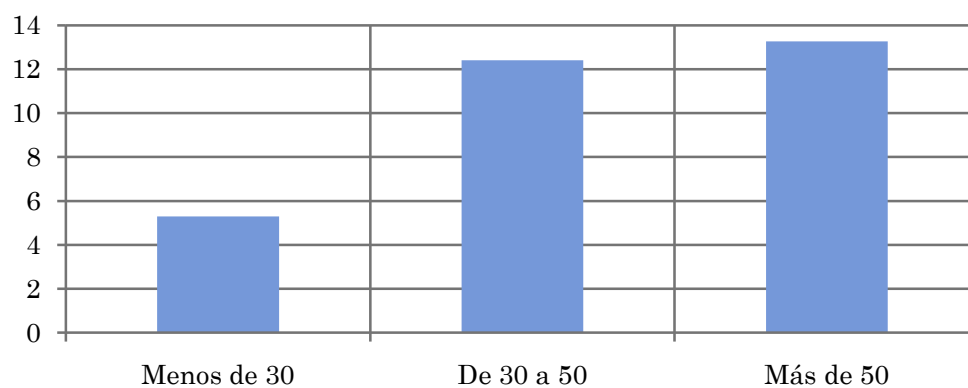
Perfil sexo

Hombres	Mujeres
5,9	13,0



Perfil edad

Menos de 30	De 30 a 50	Más de 50
5,3	12,4	13,3

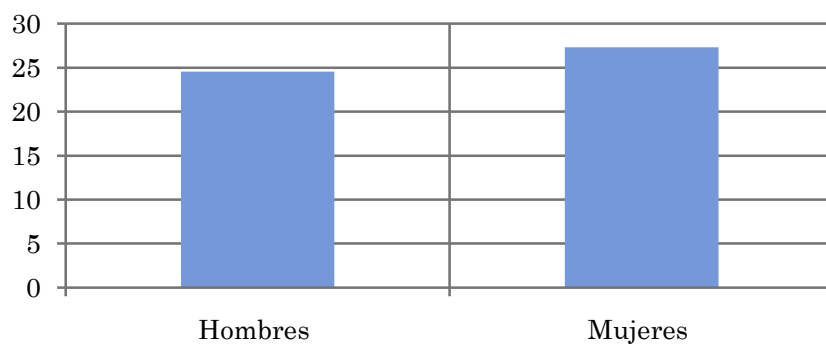


Tiempo medio de dedicación diaria a la emisora (minutos / día)

Universo: Población mayor de 15 años de provincia de Ñuble que sigue la emisora

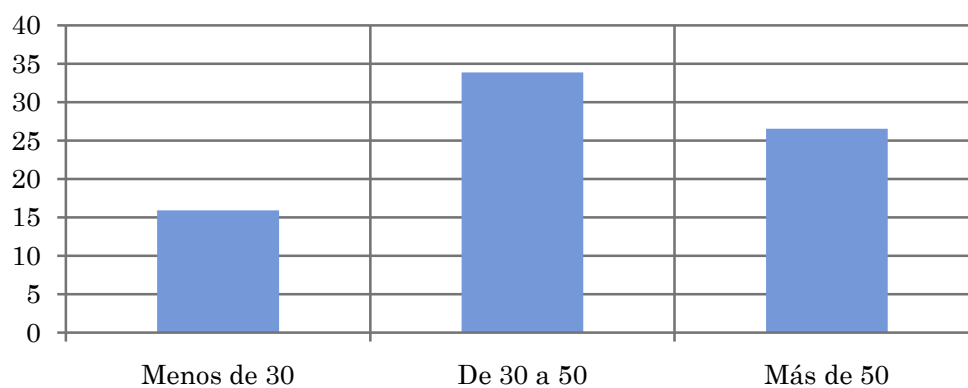
Perfil sexo

Hombres	Mujeres
24,5	27,3



Perfil edad

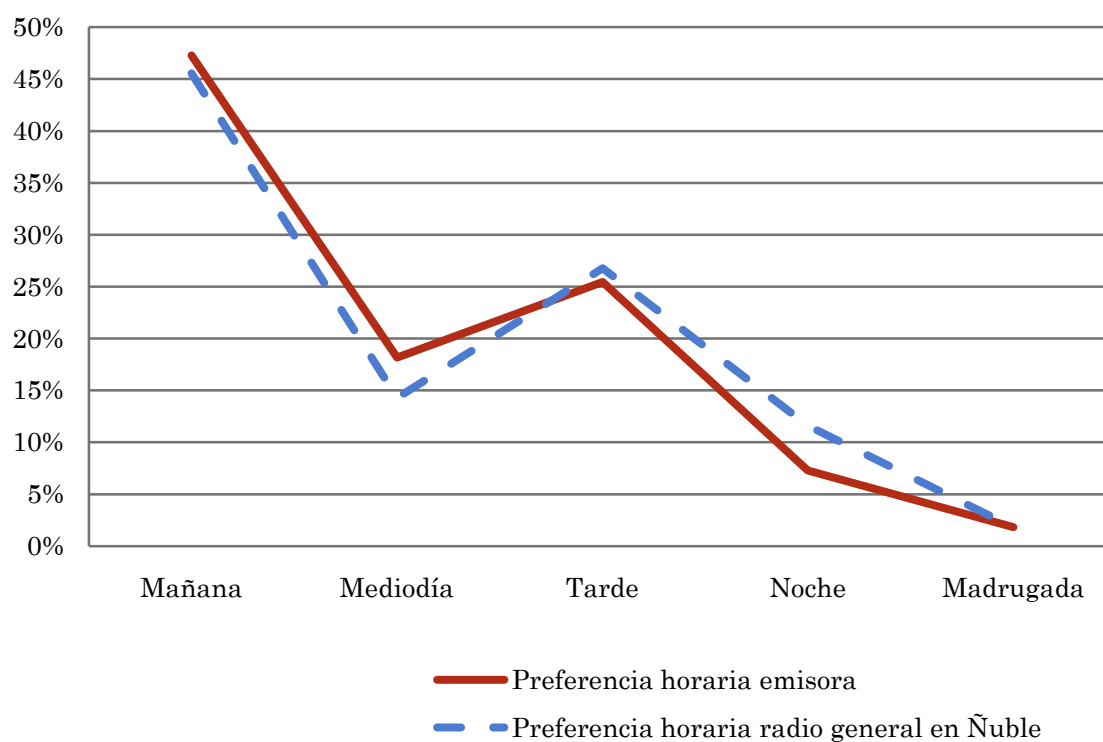
Menos de 30	De 30 a 50	Más de 50
15,9	33,8	26,5



Pregunta - ¿A qué horas escucha habitualmente Radio El Sembrador?

Universo: Población mayor de 15 años de provincia de Ñuble que sigue la emisora

Respuesta	Preferencia horaria emisora	Preferencia horaria radio general en Ñuble
Mañana	47,3%	45,5%
Mediodía	18,2%	14,3%
Tarde	25,5%	26,8%
Noche	7,3%	11,6%
Madrugada	1,8%	1,8%



Los resultados obtenidos son un reflejo del horario más común de sintonización de la emisora. Lo que no significa que no la sigan fuera del horario más habitual.