

2010

Junio



## Estudio de audiencia de FM del Lago



## Índice

⇒ Ficha técnica	<u>3</u>
Síntesis del estudio	<u>4</u>
Análisis cuantitativo	<u>6</u>
Análisis por sexos y edades	<u>8</u>
Distribución de la audiencia durante el día	<u>11</u>

## FICHA TÉCNICA

---

<b>Empresa que realiza el estudio</b>	Información Técnica y Científica SL (Infortécnica)
<b>Universo</b>	Población mayor de 15 años de Esquel y Trevelin
<b>Muestra</b>	400 entrevistas.
<b>Técnica de muestreo</b>	Muestreo probabilístico, aleatorio simple.
<b>Nivel de confianza</b>	95,5% (dos sigma)
<b>Margen de error (Error máximo aplicable sobre conjunto total de la muestra)</b>	+/- 4,97%
<b>Tipo de entrevista</b>	Telefónica.
<b>Fecha del sondeo</b>	Junio de 2010
<b>Datos de Infortécnica</b>	C/ Lepanto, 422 08025 Barcelona (España) Tel: +34 93 433 42 43 Fax: +34 93 435 16 27 Más información en: <a href="http://www.infortecnica.com">www.infortecnica.com</a> <a href="http://www.audiencia.org">www.audiencia.org</a>

Puede verificar la autenticidad de los datos del estudio consultando la web [www.audiencia.org](http://www.audiencia.org) o contactando con Infortécnica.

## SÍNTESIS DEL ESTUDIO

---

### **“RADIO FM DEL LAGO”, SEGUIDA POR MÁS DE 20.000 RADIOYENTES EN ESQUEL Y TREVELÍN**

“Radio Fm del Lago” es conocida por un 92 por ciento de la población de Esquel y Trevelín. Más de la mitad de la población la sigue de forma habitual, 20.000 radioyentes, dedicando a la emisora una media diaria próxima a 19 minutos. El share resultante es superior al 10 por ciento, alcanzando una cuota de radioyentes GRP’s cercana a 2.500 personas.



Área de realización del estudio

### Análisis cuantitativo

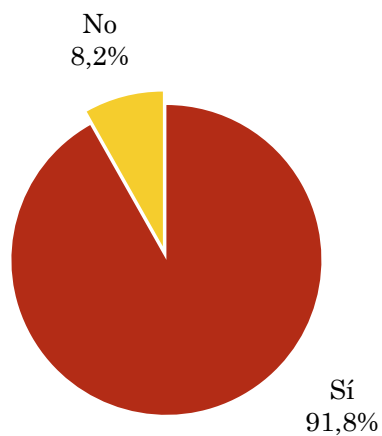
Población estimada      ⇒      36.500

Municipios      ⇒      Esquel y Trevelin

### Pregunta - ¿Conoce la emisora FM del Lago?

Universo: Población mayor de 15 años de Esquel y Trevelin

Respuesta	Porcentaje
Sí	91,8%
No	8,2%

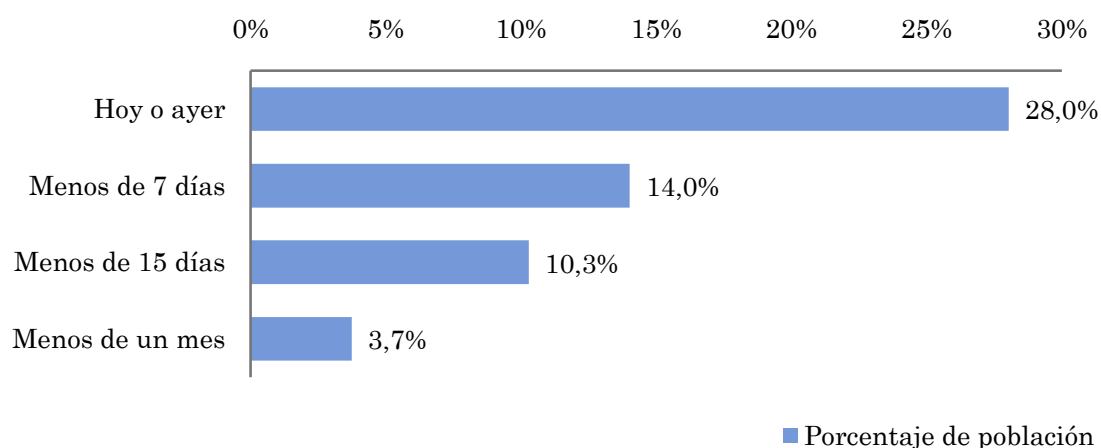


## Pregunta - ¿Aproximadamente, cuándo fue la última vez que escuchó FM del Lago?

Universo: Población mayor de 15 años de Esquel y Trevelin que conoce la emisora

Respuesta	Porcentaje de población	Personas
Hoy o ayer	28,0%	10.234
Menos de 7 días	14,0%	5.117
Menos de 15 días	10,3%	3.752
Menos de un mes	3,7%	1.364

La emisora ha sido escuchada por 20467 personas del area indicada durante el último mes.



## Indicadores de audiencia de la emisora durante el último mes

Universo: Población mayor de 15 años de Esquel y Trevelin

Minutos / día: Tiempo medio de dedicación diaria a la emisora en el área específica.

Desviación típica ( $\sigma$ ): o desviación estandar es una medida de dispersión de la media.

Minutos / día	Desviación típica ( $\sigma$ )
9,9	18,3

SHARE: cuota de audiencia, expresada en porcentaje, respecto al resto de emisoras.

SHARE
10,4%

Cuota de oyentes (GRPs): cuota de audiencia, expresada en número de personas, respecto al resto de emisoras.

Cuota de oyentes (GRPs)
2.507

Horas de audiencia diaria: total de horas de seguimiento que dedica el conjunto de la población.

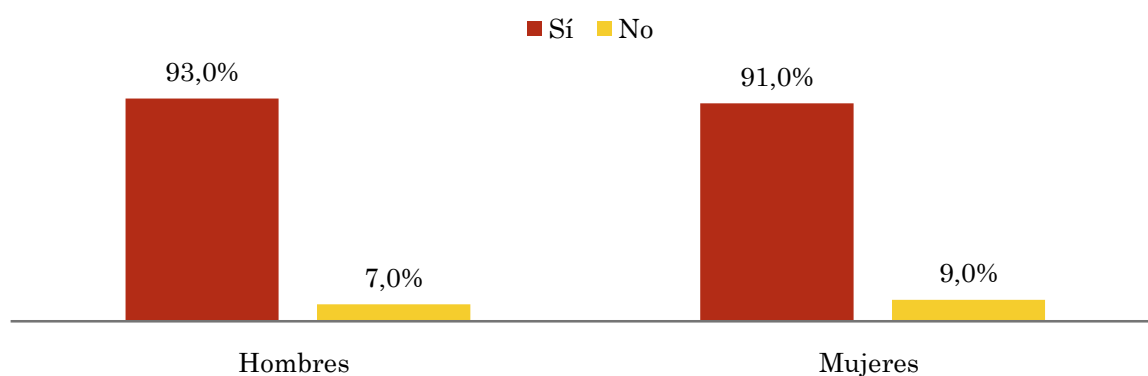
Horas de audiencia diaria
6.002

## Pregunta - ¿Conoce la emisora FM del Lago?

Universo: Población mayor de 15 años de Esquel y Trevelin

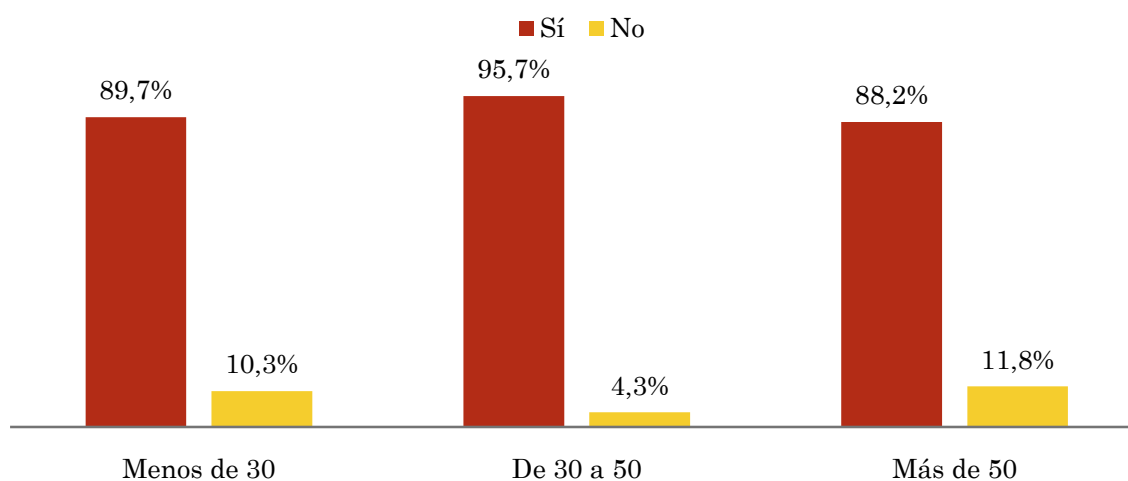
### Perfil sexo

Resp / Grupo	Hombres	Mujeres
Sí	93,0%	91,0%
No	7,0%	9,0%



### Perfil edad

Resp \ Grupo	Menos de 30	De 30 a 50	Más de 50
Sí	89,7%	95,7%	88,2%
No	10,3%	4,3%	11,8%

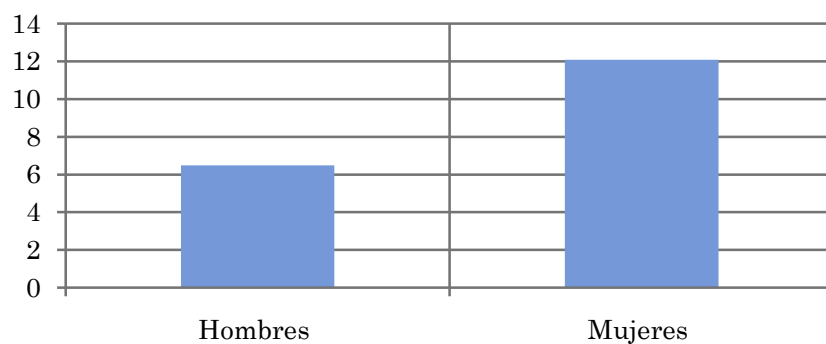


## Tiempo medio de dedicación diaria a la emisora (minutos / día)

Universo: Población mayor de 15 años de Esquel y Trevelin

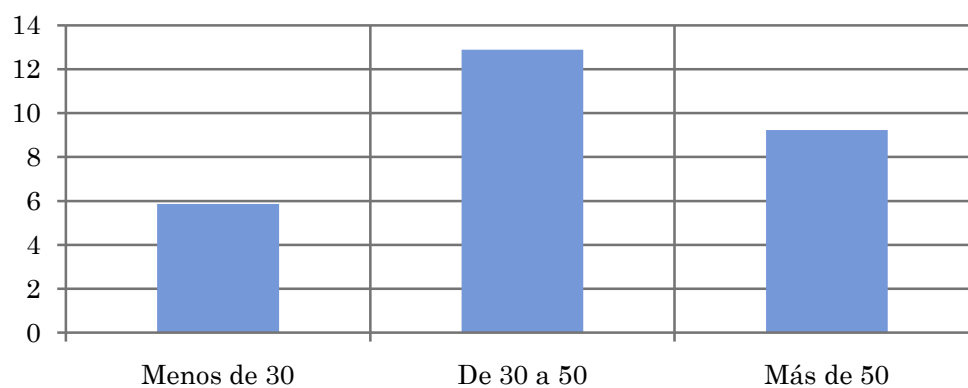
### Perfil sexo

Hombres	Mujeres
6,5	12,1



### Perfil edad

Menos de 30	De 30 a 50	Más de 50
5,9	12,9	9,2

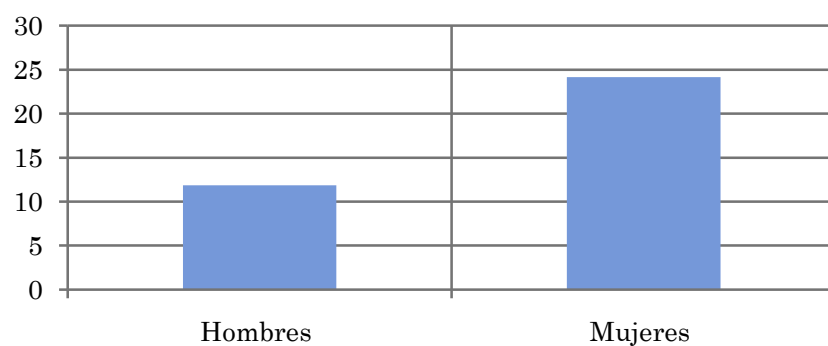


## Tiempo medio de dedicación diaria a la emisora (minutos / día)

Universo: Población mayor de 15 años de Esquel y Trevelin que sigue la emisora

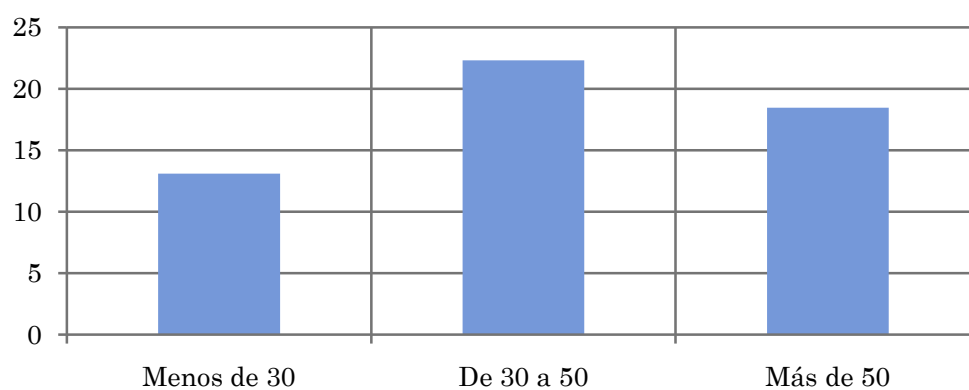
### Perfil sexo

Hombres	Mujeres
11,8	24,2



### Perfil edad

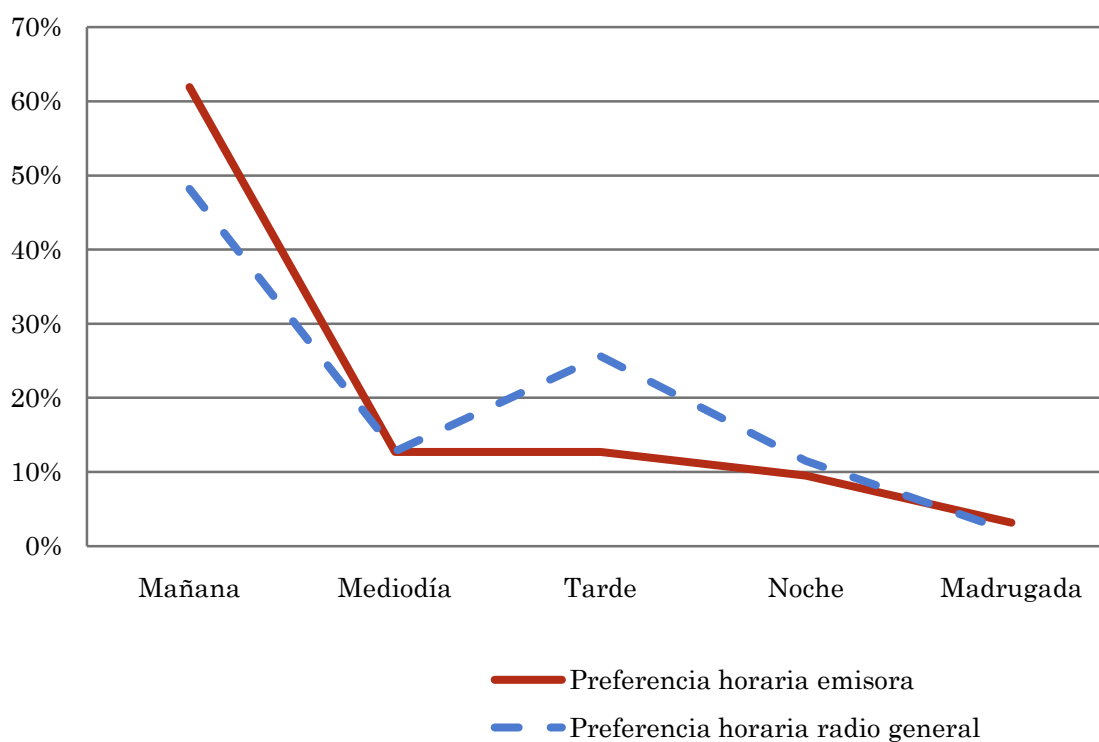
Menos de 30	De 30 a 50	Más de 50
13,1	22,3	18,5



## Pregunta - ¿A qué horas escucha habitualmente FM del Lago?

Universo: Población mayor de 15 años de Esquel y Trevelin que sigue la emisora

Respuesta	Preferencia horaria emisora	Preferencia horaria radio general
Mañana	61,9%	48,2%
Mediodía	12,7%	12,8%
Tarde	12,7%	25,6%
Noche	9,5%	11,5%
Madrugada	3,2%	1,9%



Los resultados obtenidos son un reflejo del horario más común de sintonización de la emisora. Lo que no significa que no la sigan fuera del horario más habitual.