



2010

Julio



## Estudio de audiencia de Sevilla F.C. Televisión



## Índice de contenido

⇒ Ficha técnica	3
Síntesis del estudio	4
Análisis cuantitativo área 1	6
Análisis cuantitativo área 2	10
Análisis por sexos y edades	14
Análisis sobre los habituales (cualitativo)	19

## FICHA TÉCNICA

---

<b>Empresa que realiza el estudio</b>	Información Técnica y Científica SL (Infortécnica)
<b>Universo</b>	Población mayor de 15 años de la provincia de Sevilla.
<b>Muestra</b>	420 entrevistas.
<b>Técnica de muestreo</b>	Muestreo probabilístico, estratificado por áreas de municipios (afijación uniforme) y aleatorio simple para los individuos de cada area. Para responder exclusivamente las preguntas referentes a la programación, se ha aplicado un "Muestreo a juicio", se han seleccionado individuos que se juzga de antemano manifiestan un conocimiento aceptable de la programación.
<b>Intervalo de confianza</b>	95,5% (dos sigma)
<b>Margen de error (Error máximo aplicable sobre conjunto total de la muestra)</b>	+/- 4,88%
<b>Tipo de entrevista</b>	Telefónica.
<b>Fecha del sondeo</b>	Julio de 2010
<b>Datos de Infortécnica</b>	C/ Lepant 422 08025 Barcelona Tel: +34934334243 Fax: +34934351627 Más información en: <a href="http://www.infortecnica.com">www.infortecnica.com</a> <a href="http://www.audiencia.org">www.audiencia.org</a>

Puede verificar la autenticidad de los datos del estudio consultando la web [www.audiencia.org](http://www.audiencia.org) o contactando con Infortécnica.

## SÍNTESIS DEL ESTUDIO

---

### **“SEVILLA FC TV”, seguida por más de 320.000 personas, se aproxima a un tres por ciento de share provincial**

En el último sondeo de julio de 2010, “Sevilla FC TV” obtiene cerca del tres por ciento de share en el conjunto de la Provincia, gracias a los cinco minutos de tiempo medio que le ha dedicado la población.

“Sevilla FC TV” es conocida por más de la mitad de la población de su provincia. Más de 320.000 telespectadores la siguen, dedicando a la emisora cerca de 30 minutos al día.

Presenta una cuota de telespectadores GRP global próxima a 47.000 al día (cerca de 50.000 los lunes).

La emisora es seguida por todos los grupos de edad y sexo, si bien muestra mayor adicción masculina, característica de los medios que ofrecen mayor información deportiva.

## Análisis cuantitativo de la audiencia de la emisora por cada área

- ⇒ Grado de conocimiento de la población respecto al nombre de la emisora.
- Porcentaje de sintonización.
- Frecuencia de seguimiento general de la emisora.
- Frecuencia de seguimiento en el último mes.
- Número de personas que siguen la emisora habitualmente.
- Número de personas que han seguido la emisora en el último mes.
- Tiempo medio de dedicación diaria a la emisora.
- Tiempo medio de dedicación diaria en el último mes.
- SHARE, GRP y total de horas de audiencia diaria (datos generales).
- SHARE, GRP y total de horas de audiencia diaria (datos del último mes).



## Área de Sevilla ciudad

### Análisis cuantitativo

Población total de los municipios de la muestra  $\Rightarrow$  703.206

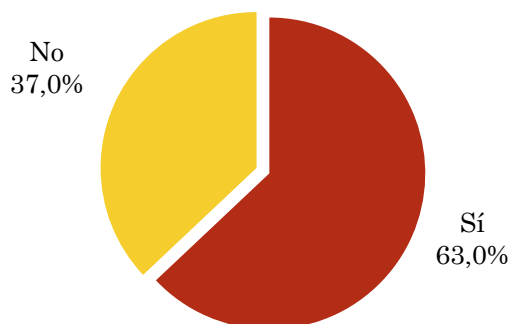
Municipios  $\Rightarrow$  Sevilla

### Pregunta - ¿Conoce la emisora de TV local Sevilla F.C. Televisión?

Universo: población mayor de 15 años de: Área de Sevilla ciudad

Respuesta	Porcentaje
Sí	63,0%
No	37,0%

Grado de conocimiento de la población respecto al nombre de la emisora

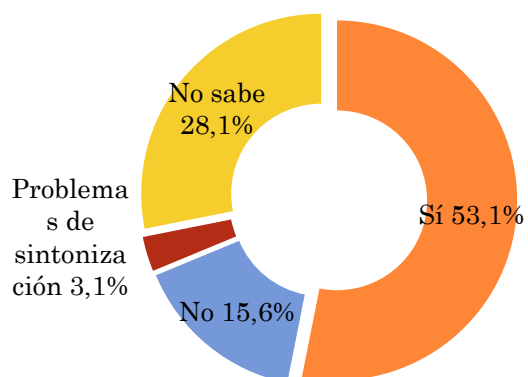


### Pregunta - ¿Tiene sintonizada Sevilla F.C. Televisión en su televisor?

Universo: población de: Área de Sevilla ciudad que conoce la emisora

Respuesta	Porcentaje
Sí	53,1%
No	15,6%
Problemas de sintonización	3,1%
No sabe	28,1%

Porcentaje de sintonización

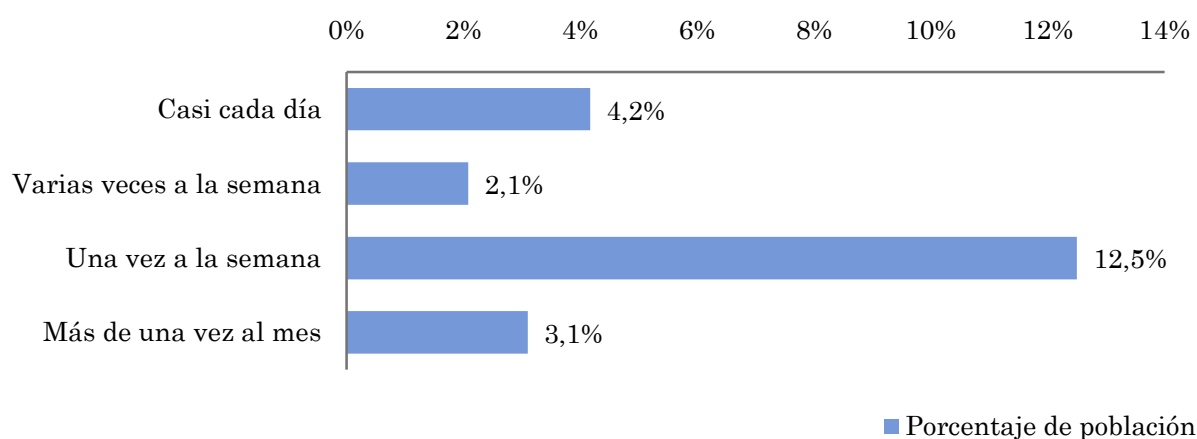


## Pregunta - ¿Con qué frecuencia sigue la emisora?

Universo: población mayor de 15 años de: Área de Sevilla ciudad

Respuesta	Porcentaje de población	Personas
Casi cada día	4,2%	29.300
Varias veces a la semana	2,1%	14.650
Una vez a la semana	12,5%	87.901
Más de una vez al mes	3,1%	21.799

*Esta emisora es seguida habitualmente por 153651 personas del area indicada.*



## Indicadores de audiencia de la emisora en el área específica

Minutos / día: Tiempo medio de dedicación diaria a la emisora en el área específica.

Desviación típica ( $\sigma$ ): o desviación estandar es una medida de dispersión de la media.

Minutos / día	Desviación típica ( $\sigma$ )
5,5	22,8

SHARE: cuota de audiencia, expresada en porcentaje, respecto al resto de emisoras.

SHARE
3,1%

Cuota de telespectadores (GRPs): cuota de audiencia, expresada en número de personas, respecto al resto de emisoras.

Cuota de telespectadores (GRPs)
21.487

Horas de audiencia diaria: total de horas de seguimiento que dedica el conjunto de la población.

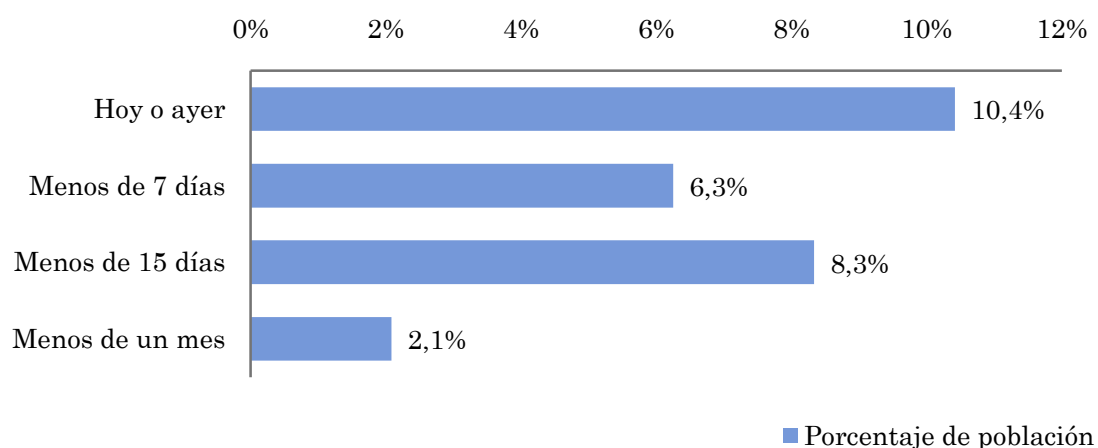
Horas de audiencia diaria
64.460,6

## Pregunta - ¿Aproximadamente, cuándo fue la última vez que vió Sevilla F.C. Televisión?

Universo: población mayor de 15 años de: Área de Sevilla ciudad

Respuesta	Porcentaje de población	Personas
Hoy o ayer	10,4%	73.251
Menos de 7 días	6,3%	43.950
Menos de 15 días	8,3%	58.601
Menos de un mes	2,1%	14.650

Esta emisora ha sido seguida por 190452 personas del area indicada durante el último mes.



## Indicadores de audiencia de la emisora en el área específica durante el último mes

Minutos / día: Tiempo medio de dedicación diaria a la emisora en el área específica.

Desviación típica ( $\sigma$ ): o desviación estandar es una medida de dispersión de la media.

Minutos / día	Desviación típica ( $\sigma$ )
6,1	18,9

SHARE: cuota de audiencia, expresada en porcentaje, respecto al resto de emisoras.

SHARE
3,4%

Cuota de telespectadores (GRPs): cuota de audiencia, expresada en número de personas, respecto al resto de emisoras.

Cuota de telespectadores (GRPs)
23.929

Horas de audiencia diaria: total de horas de seguimiento que dedica el conjunto de la población.

Horas de audiencia diaria
71.785,6



## Sevilla provincia (exc. la capital)

### Análisis cuantitativo

Población total de los municipios de la muestra  $\Rightarrow$  1.197.018

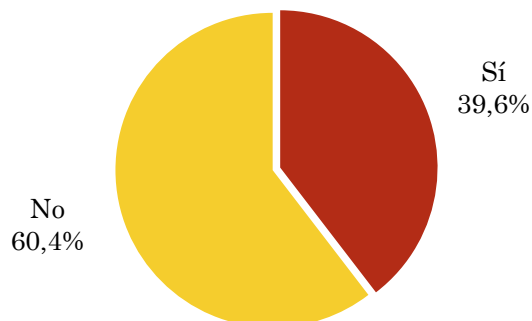
Municipios  $\Rightarrow$  Resto de municipios

### Pregunta - ¿Conoce la emisora de TV local Sevilla F.C. Televisión?

Universo: población mayor de 15 años de: Sevilla provincia (exc. la capital)

Respuesta	Porcentaje
Sí	39,6%
No	60,4%

Grado de conocimiento de la población respecto al nombre de la emisora

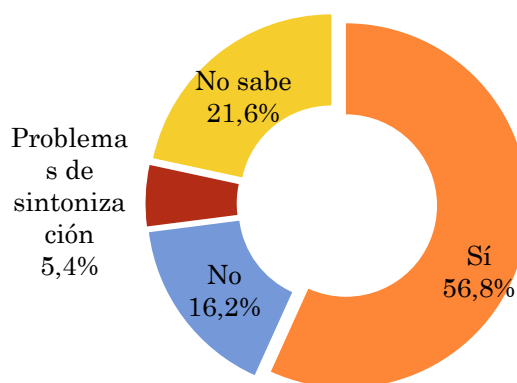


### Pregunta - ¿Tiene sintonizada Sevilla F.C. Televisión en su televisor?

Universo: población de: Sevilla provincia (exc. la capital) que conoce la emisora

Respuesta	Porcentaje
Sí	56,8%
No	16,2%
Problemas de sintonización	5,4%
No sabe	21,6%

Porcentaje de sintonización

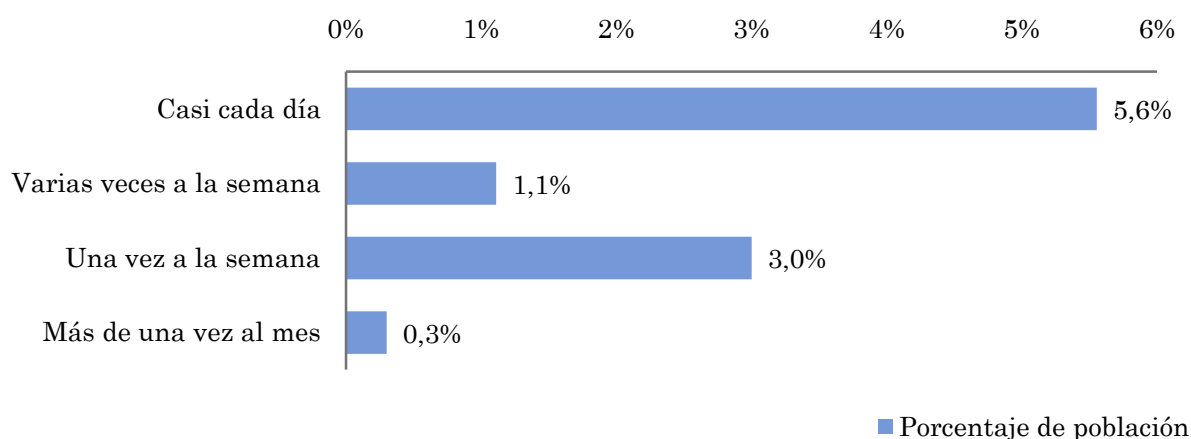


## Pregunta - ¿Con qué frecuencia sigue la emisora?

Universo: población mayor de 15 años de: Sevilla provincia (exc. la capital)

Respuesta	Porcentaje de población	Personas
Casi cada día	5,6%	66.501
Varias veces a la semana	1,1%	13.300
Una vez a la semana	3,0%	35.911
Más de una vez al mes	0,3%	3.591

Esta emisora es seguida por 119303 personas del area indicada.



## Indicadores de audiencia de la emisora en el área específica

Minutos / día: Tiempo medio de dedicación diaria a la emisora en el área específica.

Desviación típica ( $\sigma$ ): o desviación estandar es una medida de dispersión de la media.

Minutos / día	Desviación típica ( $\sigma$ )
4,1	18,3

SHARE: cuota de audiencia, expresada en porcentaje, respecto al resto de emisoras.

SHARE
2,3%

Cuota de telespectadores (GRPs): cuota de audiencia, expresada en número de personas, respecto al resto de emisoras.

Cuota de telespectadores (GRPs)
26.981

Horas de audiencia diaria: total de horas de seguimiento que dedica el conjunto de la población.

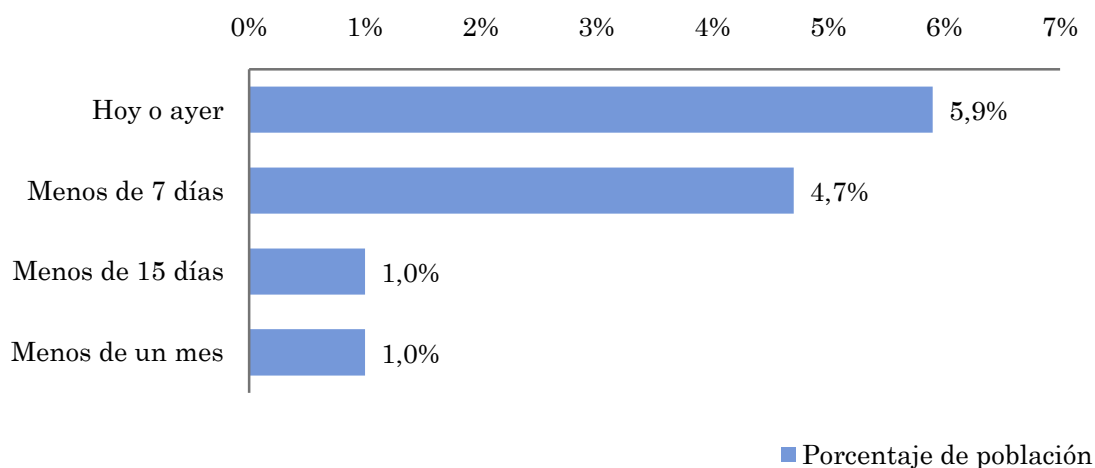
Horas de audiencia diaria
80.941,7

## Pregunta - ¿Aproximadamente, cuándo fue la última vez que vió Sevilla F.C. Televisión?

Universo: población mayor de 15 años de: Área de Sevilla ciudad

Respuesta	Porcentaje de población	Personas
Hoy o ayer	5,9%	70.624
Menos de 7 días	4,7%	56.260
Menos de 15 días	1,0%	11.970
Menos de un mes	1,0%	11.970

Esta emisora ha sido escuchada por 150824 personas del area indicada durante el último mes.



## Indicadores de audiencia de la emisora en el área específica durante el último mes

Minutos / día: Tiempo medio de dedicación diaria a la emisora en el área específica.

Desviación típica ( $\sigma$ ): o desviación estandar es una medida de dispersión de la media.

Minutos / día	Desviación típica ( $\sigma$ )
4,2	15,4

SHARE: cuota de audiencia, expresada en porcentaje, respecto al resto de emisoras.

SHARE
2,4%

Cuota de oyentes (GRPs): cuota de audiencia, expresada en número de personas, respecto al resto de emisoras.

Cuota de telespectadores (GRPs)
28.141

Horas de audiencia diaria: total de horas de seguimiento que dedica el conjunto de la población.

Horas de audiencia diaria
84.424,2

## Análisis por grupos de sexo y edad

- ⇒ Conocimiento del nombre de la emisora por sexos y edades.
- Frecuencia de seguimiento por sexos y edades.
- Tiempo de dedicación diario por sexos y edades.
- Tiempo de dedicación diario de los habituales a la emisora por sexos y edades.

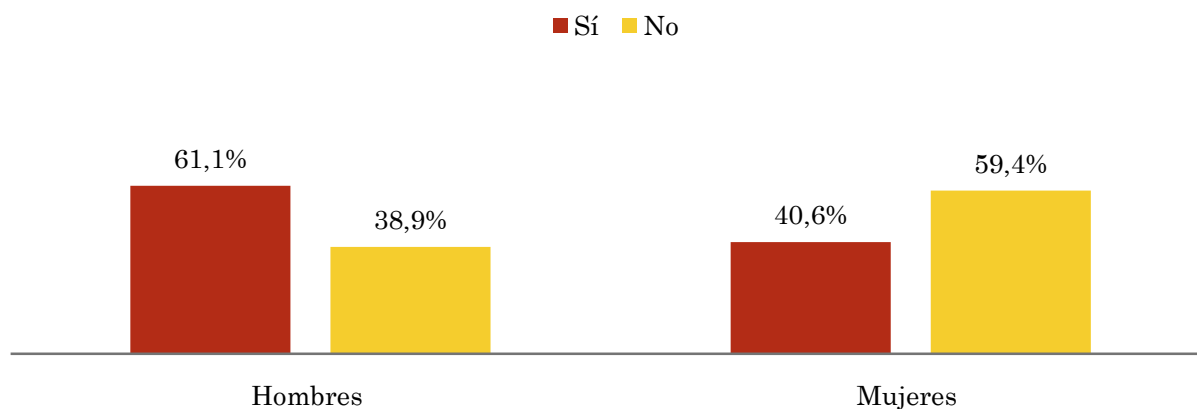
Los datos que se presentan a continuación están basados en el conjunto de la muestra y no son proporcionales a la población de cada área.

## Pregunta - ¿Conoce la emisora de TV local Sevilla F.C. Televisión?

Universo: población mayor de 15 años de toda el área de la muestra.

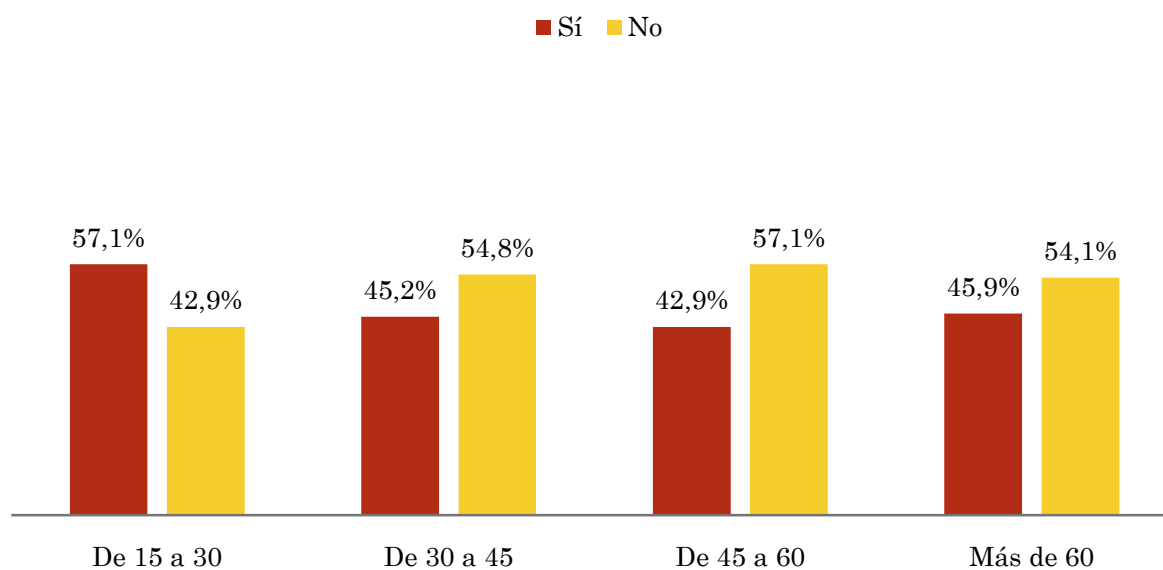
### Análisis comparativo por grupos de sexo

Resp / Grupo	Hombres	Mujeres
Sí	61,1%	40,6%
No	38,9%	59,4%



### Análisis comparativo por grupos de edad

Resp \ Grupo	De 15 a 30	De 30 a 45	De 45 a 60	Más de 60
Sí	57,1%	45,2%	42,9%	45,9%
No	42,9%	54,8%	57,1%	54,1%

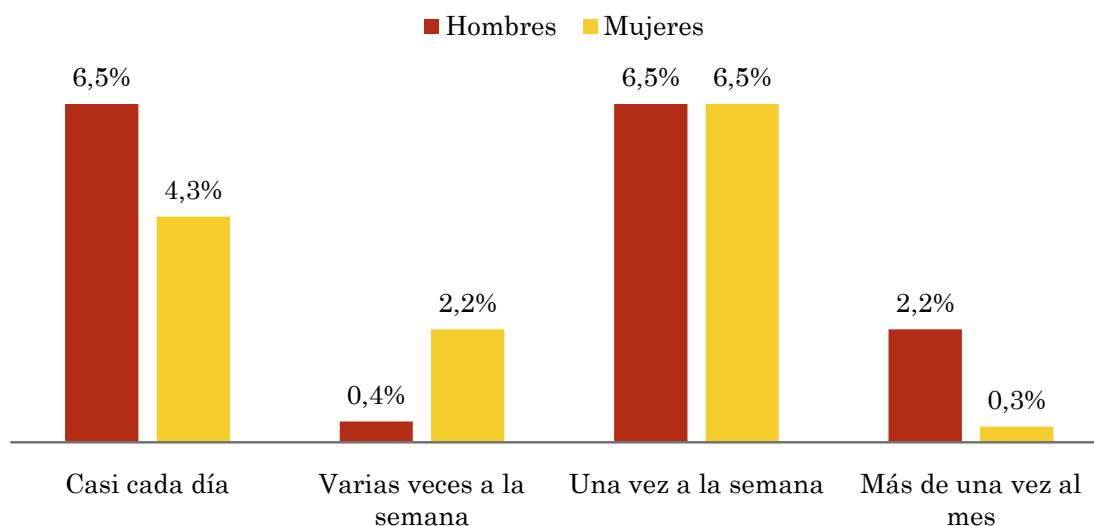


## Pregunta - ¿Con qué frecuencia sigue la emisora?

Universo: población mayor de 15 años de toda el área de la muestra.

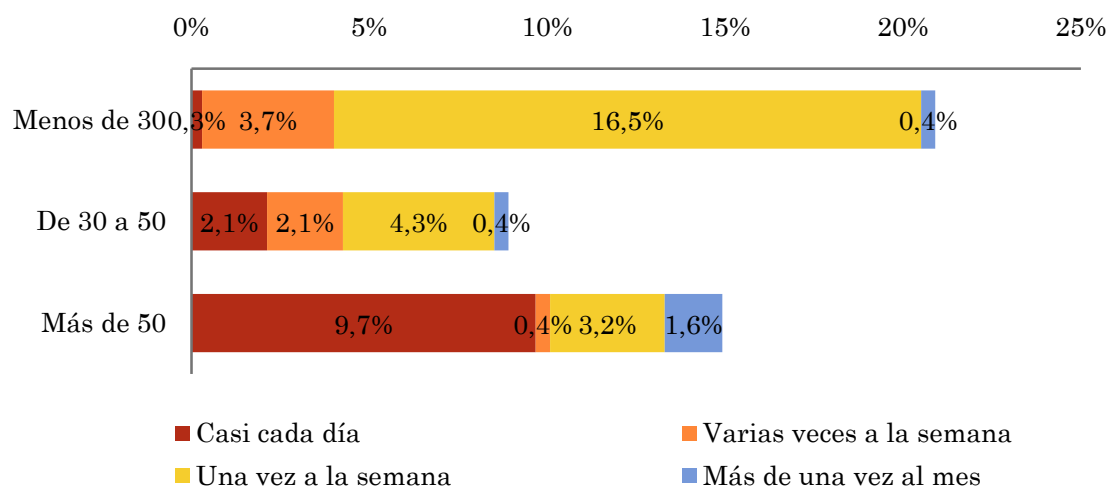
### Análisis comparativo por grupos de sexo

Respuesta	Hombres	Mujeres
Casi cada día	6,5%	4,3%
Varias veces a la semana	0,4%	2,2%
Una vez a la semana	6,5%	6,5%
Más de una vez al mes	2,2%	0,3%



### Análisis comparativo por grupos de edad

Resp \ Grupo	Menos de 30	De 30 a 50	Más de 50
Casi cada día	0,3%	2,1%	9,7%
Varias veces a la semana	3,7%	2,1%	0,4%
Una vez a la semana	16,5%	4,3%	3,2%
Más de una vez al mes	0,4%	0,4%	1,6%

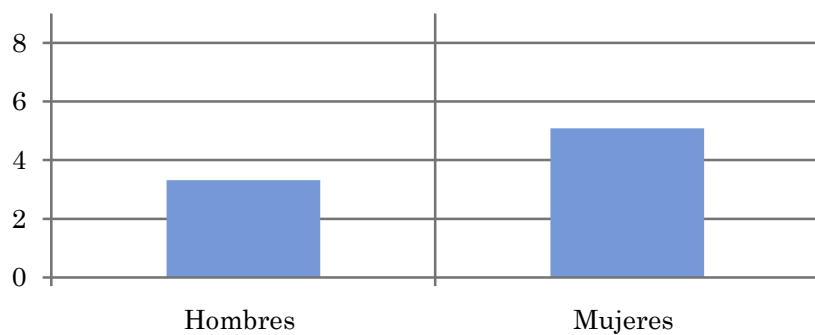


## Tiempo medio de dedicación diaria a la emisora (minutos / día)

Universo: población mayor de 15 años de toda el área de la muestra.

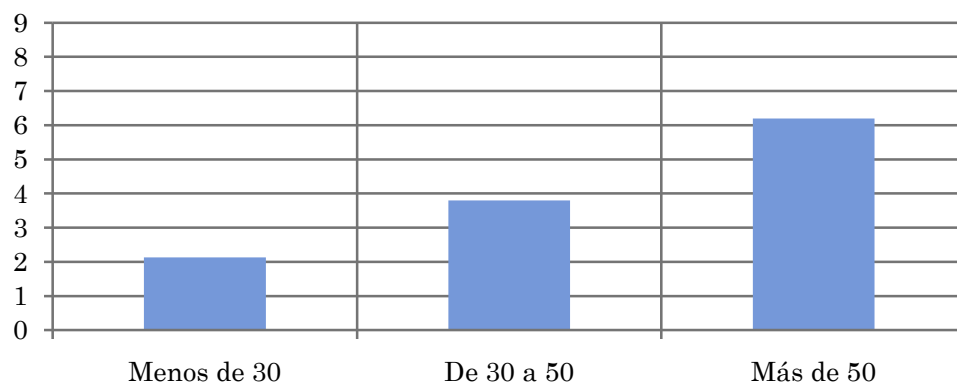
### Análisis comparativo por grupos de sexo

Hombres	Mujeres
3,3	5,1



### Análisis por grupos de edad

Menos de 30	De 30 a 50	Más de 50
2,1	3,8	6,2

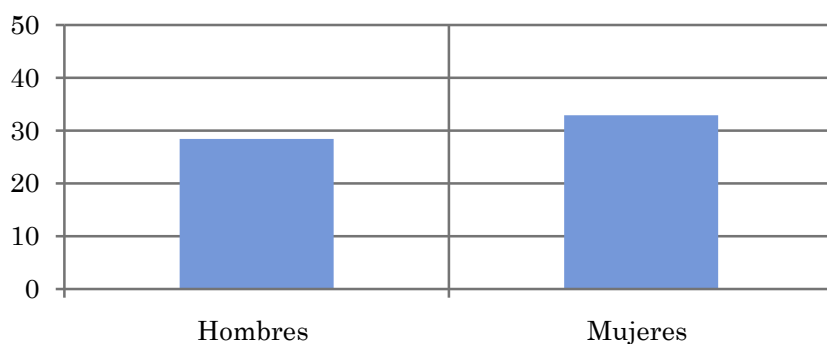


## Tiempo medio de dedicación diaria a la emisora (minutos / día)

Universo: Población que sigue la emisora, por lo menos ocasionalmente.

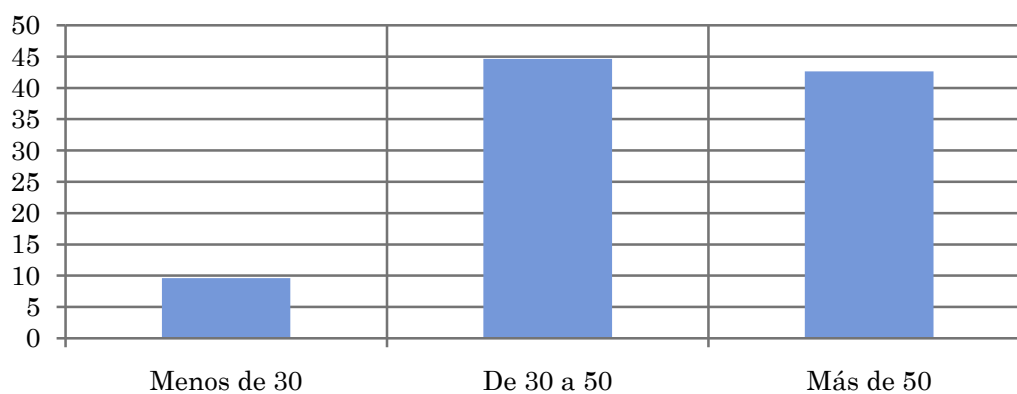
### Análisis comparativo por grupos de sexo

Hombres	Mujeres
28,4	32,9



### Análisis de sus seguidores por grupos de edad:

Menos de 30	De 30 a 50	Más de 50
9,6	44,6	42,7



## Análisis sobre los seguidores habituales de la emisora

⇒ **Distribución de la audiencia durante el día**

**Distribución de la audiencia durante la semana**

**Conocimiento y aceptación de los programas**

Se consideran habituales los que dedican una media de más de un minuto al día a la emisora.

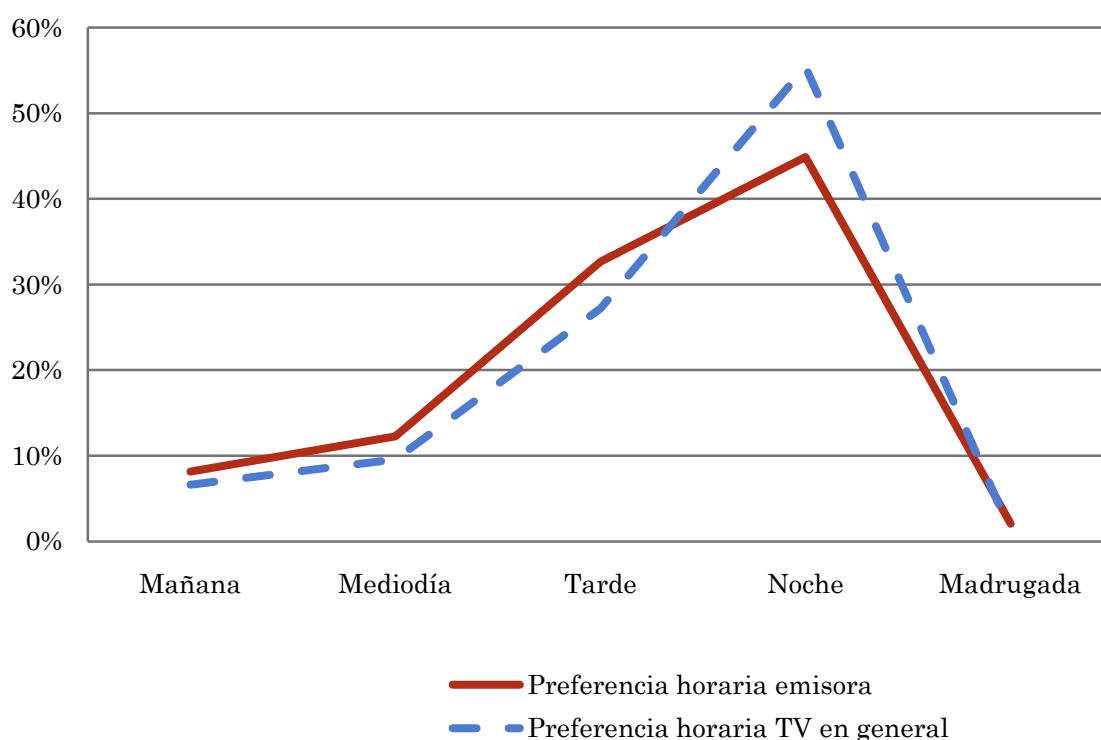
## Pregunta - ¿A qué horas sigue habitualmente Sevilla F.C. Televisión?

Universo: población habitual de la emisora.

### Análisis general

Respuesta	Preferencia horaria emisora	Preferencia horaria TV en general
Mañana	8,2%	6,6%
Mediodía	12,2%	9,6%
Tarde	32,7%	27,2%
Noche	44,9%	55,4%
Madrugada	2,0%	1,2%

Distribución de la audiencia durante el día



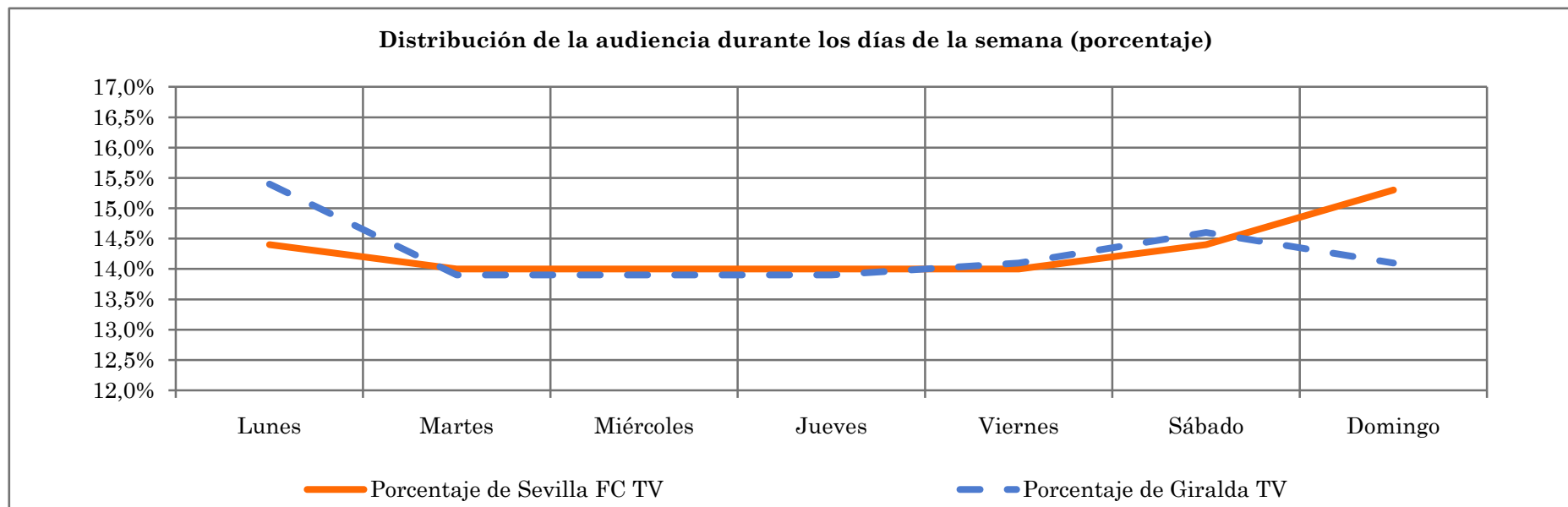
Los resultados obtenidos son un reflejo del horario más común de sintonización de la emisora. Lo que no significa que no la sigan fuera del horario más habitual.

## COMPARATIVO DE AUDIENCIA ENTRE GIRALDA TV Y SEVILLA FC TV

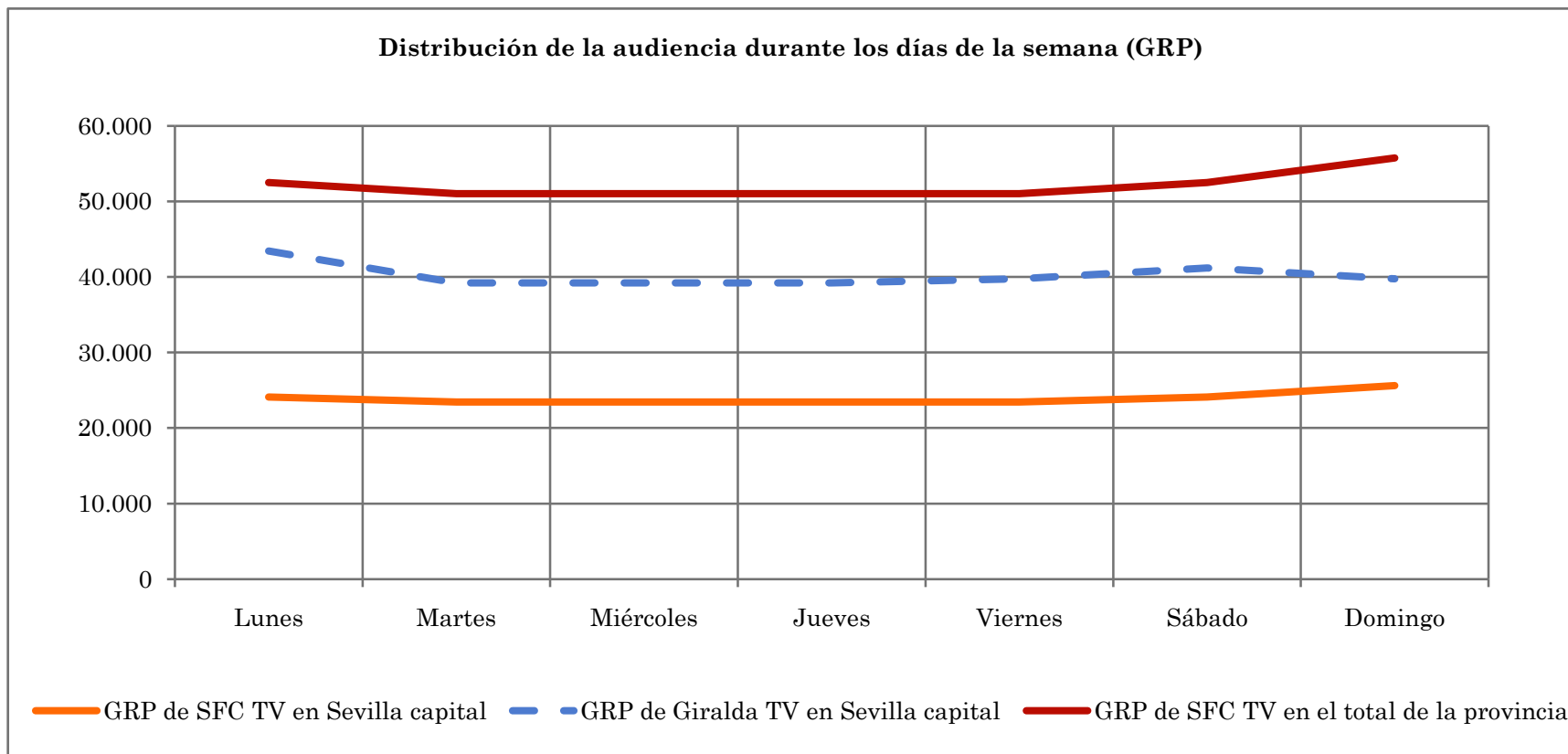
Universo: población habitual de cada emisora.

### Análisis de distribución de la audiencia durante la semana

Respuesta	Porcentaje de Sevilla FC TV	GRP de SFC TV en Sevilla capital	GRP de SFC TV en el total de la provincia	Porcentaje de Giralda TV	GRP de Giralda TV en Sevilla capital
Lunes	14,4%	24.119	52.485	15,4%	43.425
Martes	14,0%	23.449	51.028	13,9%	39.196
Miércoles	14,0%	23.449	51.028	13,9%	39.196
Jueves	14,0%	23.449	51.028	13,9%	39.196
Viernes	14,0%	23.449	51.028	14,1%	39.760
Sábado	14,4%	24.119	52.485	14,6%	41.169
Domingo	15,3%	25.627	55.766	14,1%	39.760



Distribución de la audiencia durante los días de la semana (GRP)



Sevilla F.C. Televisión, con un 44,9% de su audiencia en el horario de 21 a 24 horas, obtiene un GRP's de 10.829 personas en la capital y 23.566 en el total de la provincia.

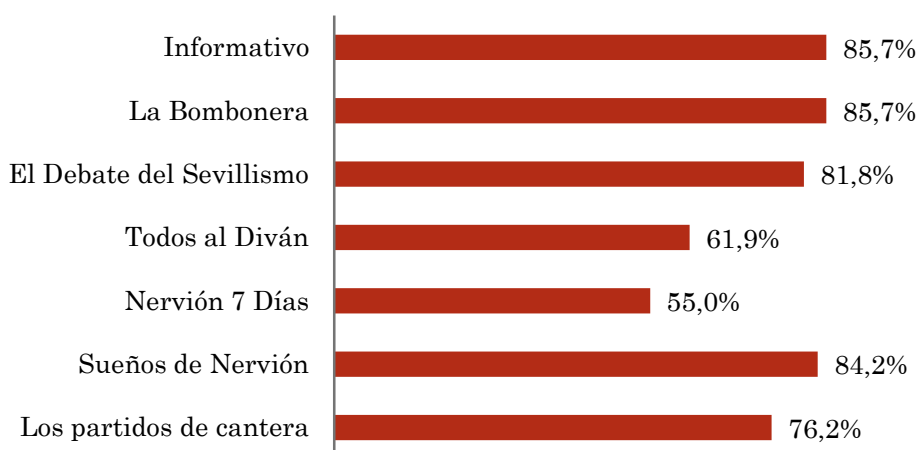
Giralda TV, durante la noche ha obtenido un 53,6% de su audiencia del lunes (GRP 23.276).

**Pregunta - A continuación le nombraré una serie de programas y usted me tiene que decir si los conoce y qué puntuación del 1 al 10 le otorga según su agrado**

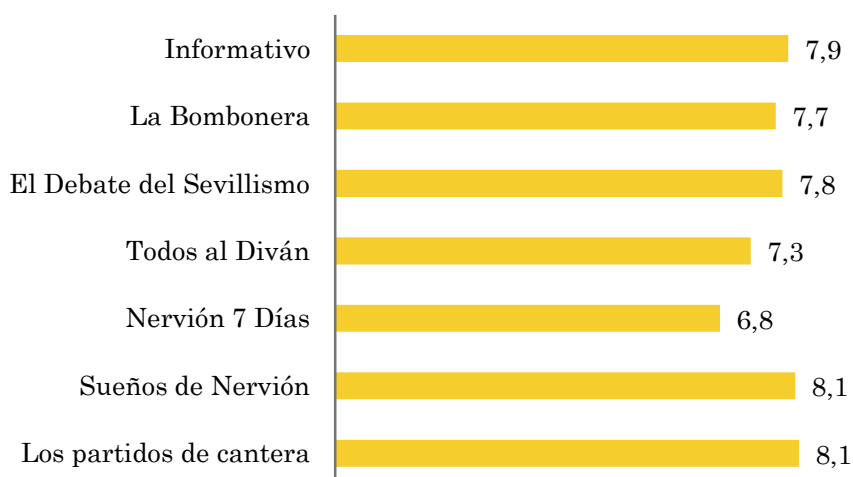
Muestreo a juicio: se han seleccionado individuos que manifiestan un conocimiento aceptable de la programación.

**Análisis general**

Respuestas	Porcentaje de población que conoce	Puntuación media
Informativo	85,7%	7,9
La Bombonera	85,7%	7,7
El Debate del Sevillismo	81,8%	7,8
Todos al Diván	61,9%	7,3
Nervión 7 Días	55,0%	6,8
Sueños de Nervión	84,2%	8,1
Los partidos de cantera	76,2%	8,1



■ Porcentaje de población que conoce



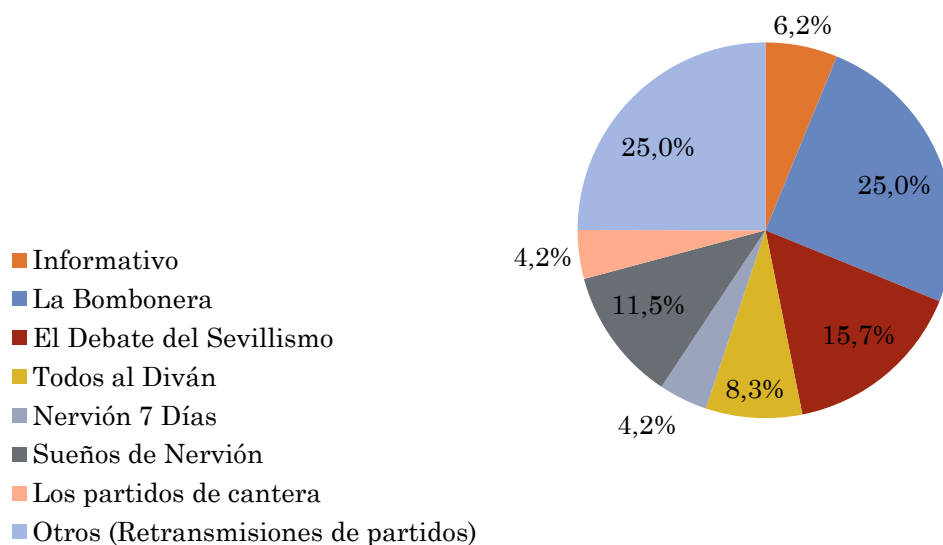
■ Puntuación media

## Pregunta - ¿Cuál es el programa o los programas que más sigue?

Muestra a juicio: se han seleccionado individuos que se juzga de antemano tienen un conocimiento profundo del tema.

### Análisis general

Respuestas	Porcentaje de respuestas
Informativo	6,2%
La Bombonera	25,0%
El Debate del Sevillismo	15,7%
Todos al Diván	8,3%
Nervión 7 Días	4,2%
Sueños de Nervión	11,5%
Los partidos de cantera	4,2%
Otros (Retransmisiones de partidos)	25,0%



Al preguntar "¿Que nuevos programas incorporarías a la programación de SFC Televisión?" las respuestas han sido muy dispersas, si bien algunas opiniones coincidentes son: "que se tendría que hablar más de la cantera", "más entrevistas a futbolistas" y "más retransmisiones en directo".