



2010

Julio



## Estudio de audiencia de "Oviedo Televisión"



## Índice de contenido

⇒ Ficha técnica	<u>3</u>
Síntesis del estudio	<u>4</u>
Análisis cuantitativo área 1	<u>6</u>
Análisis por sexos y edades	<u>10</u>
Análisis sobre los habituales (cualitativo)	<u>15</u>
Análisis sobre las causas adversas a la audiencia	<u>19</u>

## FICHA TÉCNICA

---

<b>Empresa que realiza el estudio</b>	Información Técnica y Científica SL (Infortécnica)
<b>Universo</b>	Población mayor de 15 años del municipio de Oviedo y poblaciones próximas.
<b>Muestra</b>	398 entrevistas.
<b>Técnica de muestreo</b>	Muestreo probabilístico, aleatorio simple.
<b>Intervalo de confianza</b>	95,5% (dos sigma)
<b>Margen de error (Error máximo aplicable sobre conjunto total de la muestra)</b>	+/- 5,01%
<b>Tipo de entrevista</b>	Telefónica.
<b>Fecha del sondeo</b>	Julio de 2010
<b>Datos de Infortécnica</b>	C/ Lepant 422 08025 Barcelona Tel: +34934334243 Fax: +34934351627 Más información en: <a href="http://www.infortecnica.com">www.infortecnica.com</a> <a href="http://www.audiencia.org">www.audiencia.org</a>

Puede verificar la autenticidad de los datos del estudio consultando la web [www.audiencia.org](http://www.audiencia.org) o contactando con Infortécnica.

## SÍNTESIS DEL ESTUDIO

---

### **“Oviedo TV”, seguida por cerca de 100.000 personas en el área de Oviedo, supera un cuatro por ciento de share en julio de 2010**

Tras el último sondeo de julio de 2010, aún en plena adaptación a la TDT, “Oviedo TV” supera un cuatro por ciento de share en Oviedo y poblaciones próximas.

El seguimiento en Oviedo durante el último mes es cercano a 100.000 telespectadores. Sus seguidores le han dedicado una media superior a 20 minutos diarios, con un GRP’s global o cuota de telespectadores próxima a 13.000 personas.

La emisora es seguida por todos los grupos de sexo y edad y mantiene el liderazgo entre las locales en el área de Oviedo.

## Análisis cuantitativo de la audiencia de la emisora por cada área

- ⇒ Grado de conocimiento de la población respecto al nombre de la emisora.
- Porcentaje de sintonización.
- Frecuencia de seguimiento general de la emisora.
- Frecuencia de seguimiento en el último mes.
- Número de personas que siguen la emisora habitualmente.
- Número de personas que han seguido la emisora en el último mes.
- Tiempo medio de dedicación diaria a la emisora.
- Tiempo medio de dedicación diaria en el último mes.
- SHARE, GRP y total de horas de audiencia diaria (datos generales).
- SHARE, GRP y total de horas de audiencia diaria (datos del último mes).



## Área de Oviedo y entorno

### Análisis cuantitativo

Población total de los municipios de la muestra  $\Rightarrow$  310.347

Municipios  $\Rightarrow$

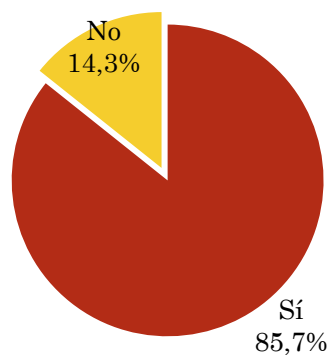
- Grado
- Morcín
- Ribera de Arriba
- Oviedo
- Llanera

### Pregunta - ¿Conoce la emisora de TV local "Oviedo Televisión"?

Universo: población mayor de 15 años de Área de Oviedo y entorno

Respuesta	Porcentaje
Sí	85,7%
No	14,3%

Grado de conocimiento de la población respecto al nombre de la emisora

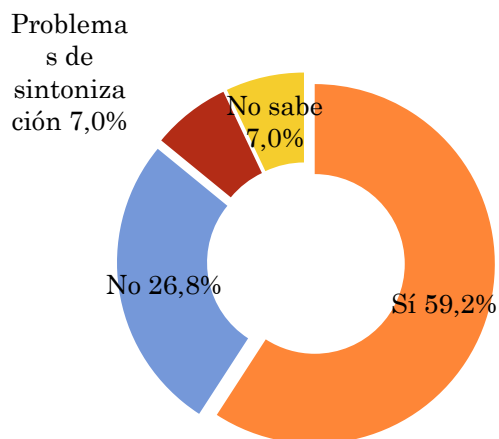


### Pregunta - ¿Tiene sintonizada "Oviedo Televisión" en su televisor?

Universo: población mayor de 15 años de Área de Oviedo y entorno que conoce la emisora

Respuesta	Porcentaje
Sí	59,2%
No	26,8%
Problemas de sintonización	7,0%
No sabe	7,0%

Porcentaje de sintonización

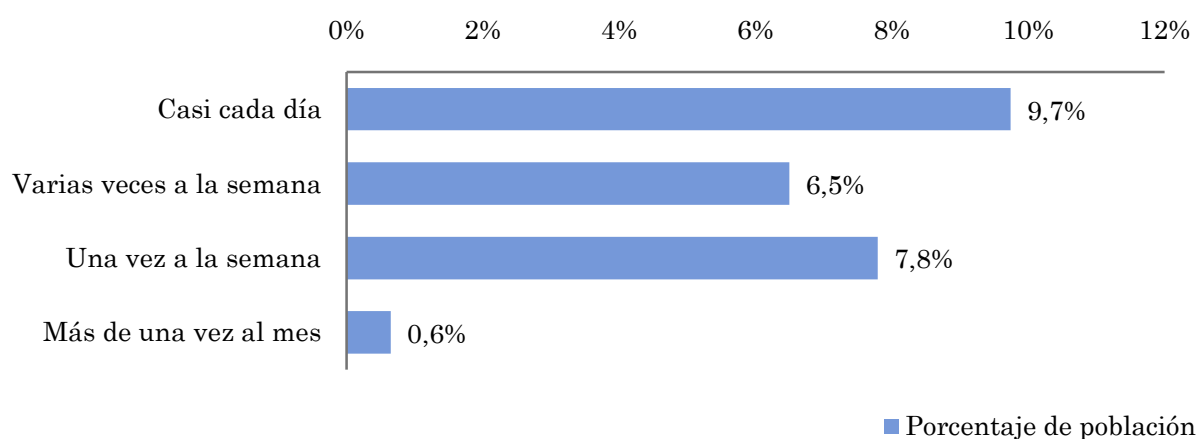


## Pregunta - ¿Con qué frecuencia sigue la emisora?

Universo: población mayor de 15 años de Área de Oviedo y entorno

Respuesta	Porcentaje de población	Personas
Casi cada día	9,7%	30.229
Varias veces a la semana	6,5%	20.152
Una vez a la semana	7,8%	24.183
Más de una vez al mes	0,6%	2.015

*Esta emisora es seguida habitualmente por 76579 personas del area indicada.*



## Indicadores de audiencia de la emisora en el área específica

Minutos / día: Tiempo medio de dedicación diaria a la emisora en el área específica.

Desviación típica ( $\sigma$ ): o desviación estandar es una medida de dispersión de la media.

Minutos / día	Desviación típica ( $\sigma$ )
6,1	20,1

SHARE: cuota de audiencia, expresada en porcentaje, respecto al resto de emisoras.

SHARE
3,4%

Cuota de telespectadores (GRPs): cuota de audiencia, expresada en número de personas, respecto al resto de emisoras.

Cuota de telespectadores (GRPs)
10.517

Horas de audiencia diaria: total de horas de seguimiento que dedica el conjunto de la población.

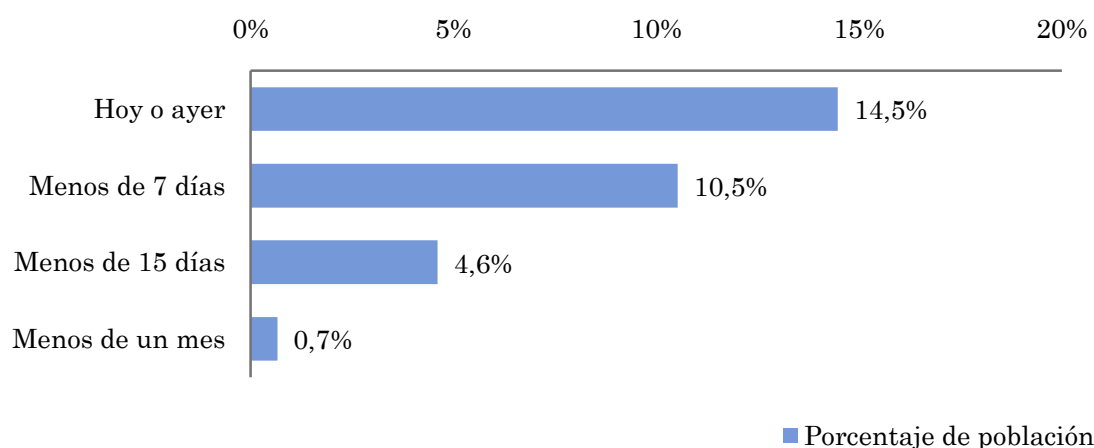
Horas de audiencia diaria
31.551,9

## Pregunta - ¿Aproximadamente, cuándo fue la última vez que vió "Oviedo Televisión"?

Universo: población mayor de 15 años de Área de Oviedo y entorno

Respuesta	Porcentaje de población	Personas
Hoy o ayer	14,5%	44.919
Menos de 7 días	10,5%	32.668
Menos de 15 días	4,6%	14.292
Menos de un mes	0,7%	2.042

Esta emisora ha sido seguida por 93921 personas del área indicada durante el último mes.



## Indicadores de audiencia de la emisora en el área específica durante el último mes

Minutos / día: Tiempo medio de dedicación diaria a la emisora en el área específica.

Desviación típica ( $\sigma$ ): o desviación estándar es una medida de dispersión de la media.

Minutos / día	Desviación típica ( $\sigma$ )
7,4	18,8

SHARE: cuota de audiencia, expresada en porcentaje, respecto al resto de emisoras.

SHARE
4,1%

Cuota de telespectadores (GRPs): cuota de audiencia, expresada en número de personas, respecto al resto de emisoras.

Cuota de telespectadores (GRPs)
12.782

Horas de audiencia diaria: total de horas de seguimiento que dedica el conjunto de la población.

Horas de audiencia diaria
38.345,0

## Análisis por grupos de sexo y edad

- ⇒ Conocimiento del nombre de la emisora por sexos y edades.
- Frecuencia de seguimiento por sexos y edades.
- Tiempo de dedicación diario por sexos y edades.
- Tiempo de dedicación diario de los habituales a la emisora por sexos y edades.

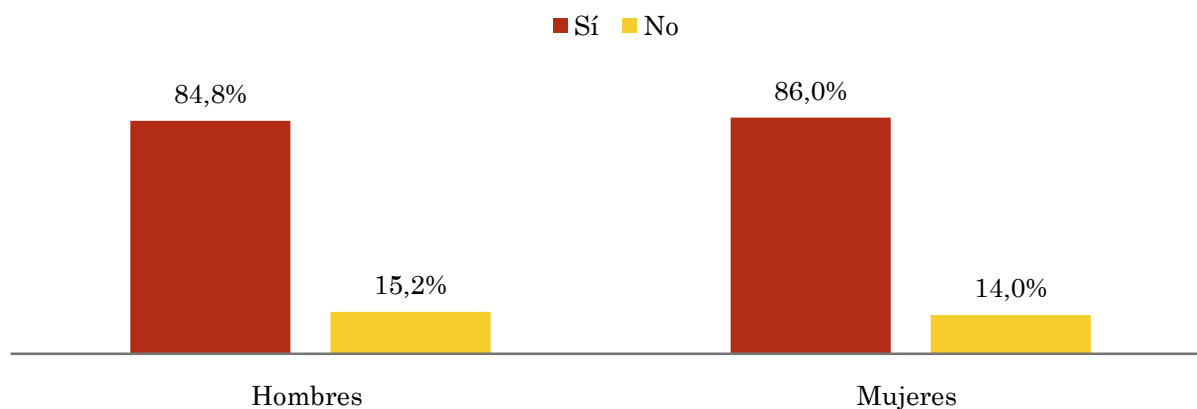
Los datos que se presentan a continuación están basados en el conjunto de la muestra y no son proporcionales a la población de cada área.

## Pregunta - ¿Conoce la emisora de TV local "Oviedo Televisión"?

Universo: población mayor de 15 años de toda el área de la muestra.

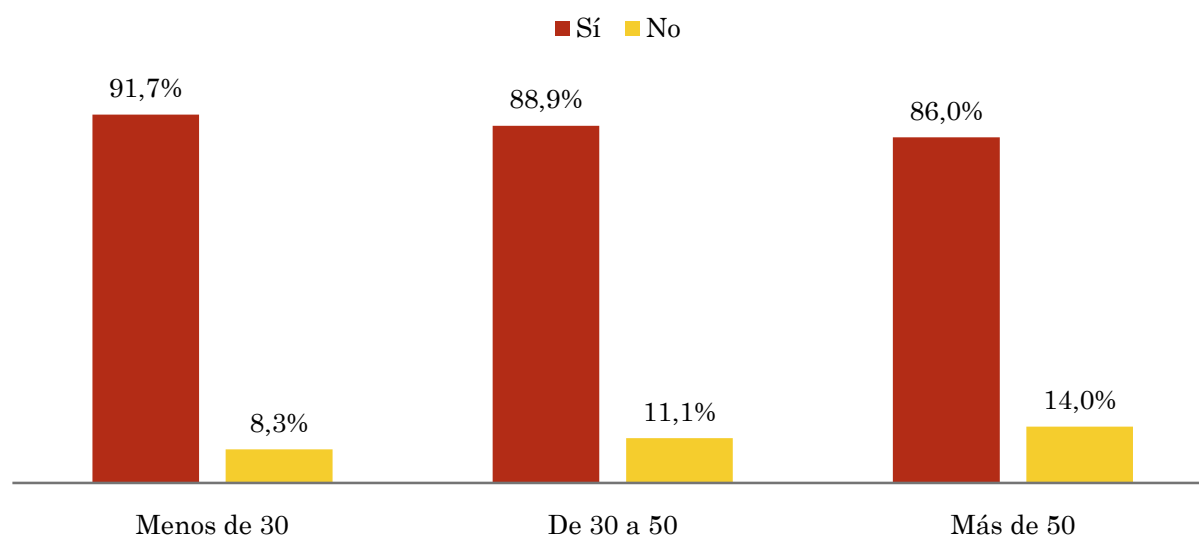
### Análisis comparativo por grupos de sexo

Resp / Grupo	Hombres	Mujeres
Sí	84,8%	86,0%
No	15,2%	14,0%



### Análisis comparativo por grupos de edad

Resp \ Grupo	Menos de 30	De 30 a 50	Más de 50
Sí	91,7%	88,9%	86,0%
No	8,3%	11,1%	14,0%

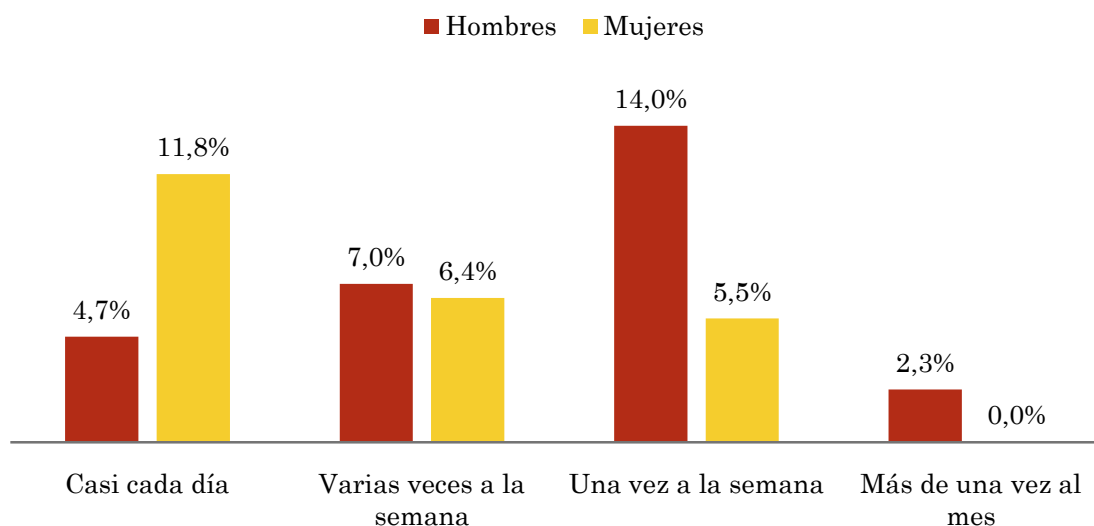


## Pregunta - ¿Con qué frecuencia sigue la emisora?

Universo: población mayor de 15 años de toda el área de la muestra.

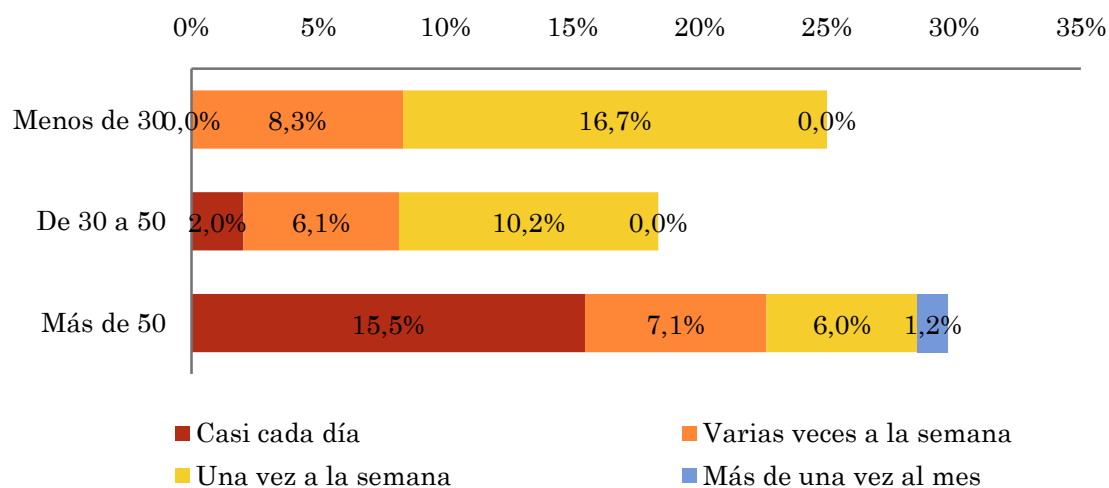
### Análisis comparativo por grupos de sexo

Respuesta	Hombres	Mujeres
Casi cada día	4,7%	11,8%
Varias veces a la semana	7,0%	6,4%
Una vez a la semana	14,0%	5,5%
Más de una vez al mes	2,3%	0,0%



### Análisis comparativo por grupos de edad

Resp \ Grupo	Menos de 30	De 30 a 50	Más de 50
Casi cada día	0,0%	2,0%	15,5%
Varias veces a la semana	8,3%	6,1%	7,1%
Una vez a la semana	16,7%	10,2%	6,0%
Más de una vez al mes	0,0%	0,0%	1,2%

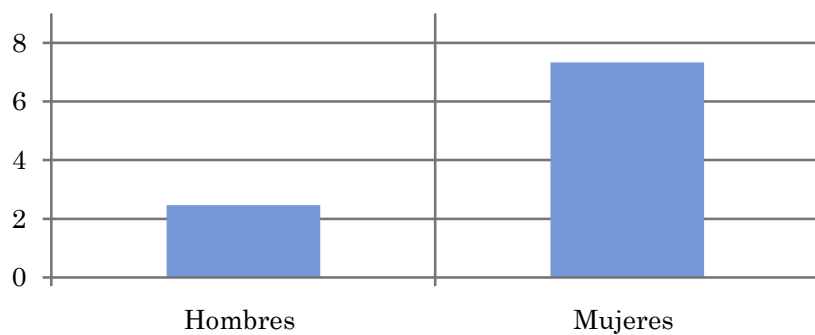


## Tiempo medio de dedicación diaria a la emisora (minutos / día)

Universo: población mayor de 15 años de toda el área de la muestra.

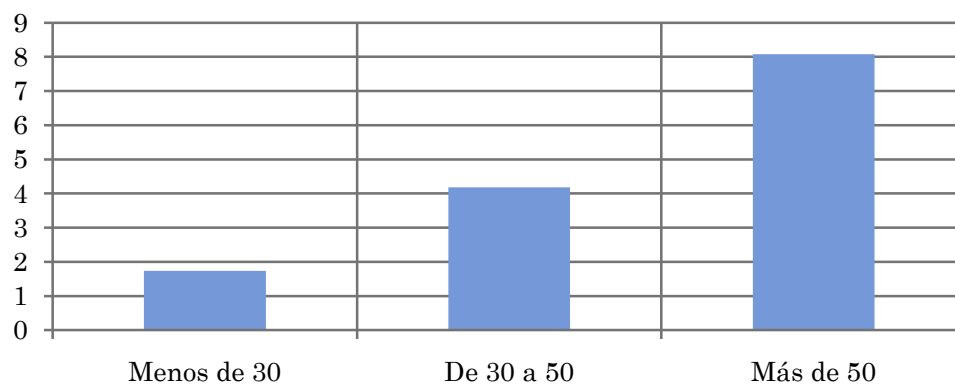
### Análisis comparativo por grupos de sexo

Hombres	Mujeres
2,5	7,3



### Análisis por grupos de edad

Menos de 30	De 30 a 50	Más de 50
1,7	4,2	8,1

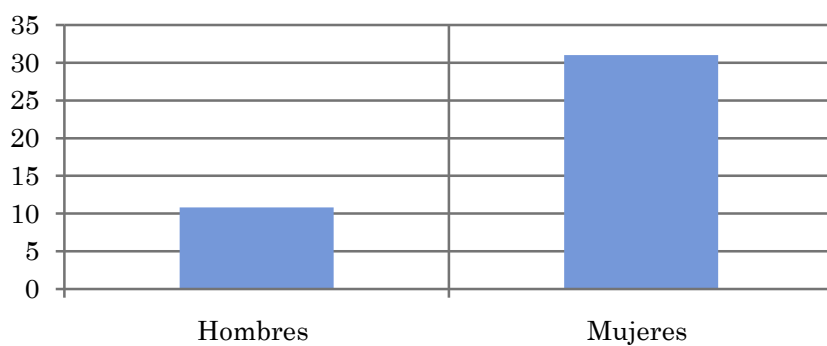


## Tiempo medio de dedicación diaria a la emisora (minutos / día)

Universo: población habitual de la emisora

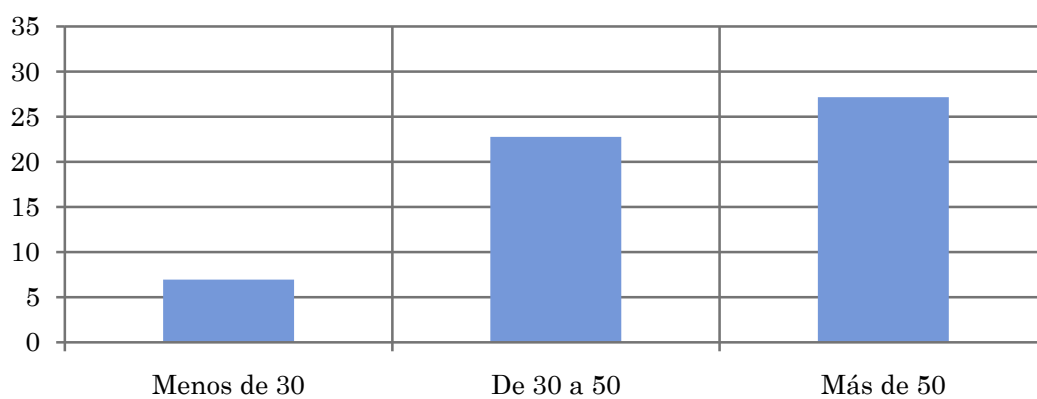
### Análisis comparativo por grupos de sexo

Hombres	Mujeres
10,8	31,0



### Análisis de sus seguidores por grupos de edad:

Menos de 30	De 30 a 50	Más de 50
7,0	22,8	27,2



## Análisis sobre los seguidores habituales de la emisora

⇒ **Distribución de la audiencia durante el día**

**Distribución de la audiencia durante la semana**

**Preferencias de programación**

Se consideran habituales los que dedican una media de más de un minuto al día a la emisora.

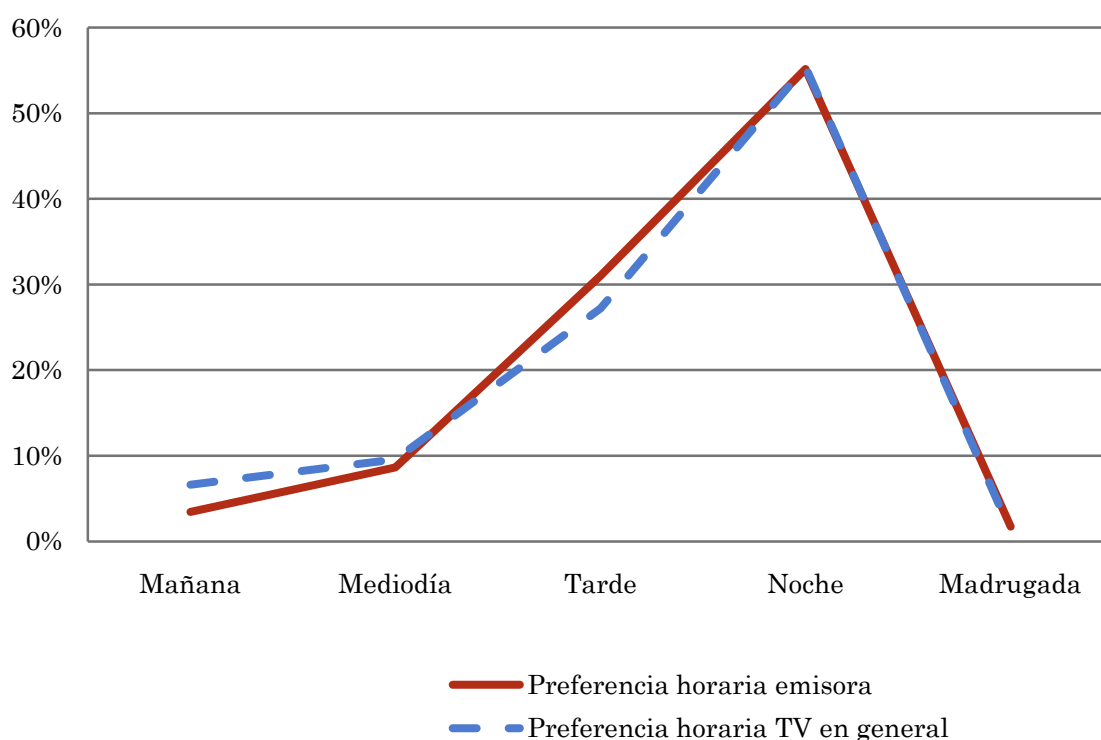
## Pregunta - ¿A qué horas sigue habitualmente "Oviedo Televisión"?

Universo: población habitual de la emisora.

### Análisis general

Respuesta	Preferencia horaria emisora	Preferencia horaria TV en general
Mañana	3,4%	6,6%
Mediodía	8,6%	9,6%
Tarde	31,0%	27,2%
Noche	55,2%	55,4%
Madrugada	1,7%	1,2%

Distribución de la audiencia durante el día



Los resultados obtenidos son un reflejo del horario más común de sintonización de la emisora. Lo que no significa que no la sigan fuera del horario más habitual.

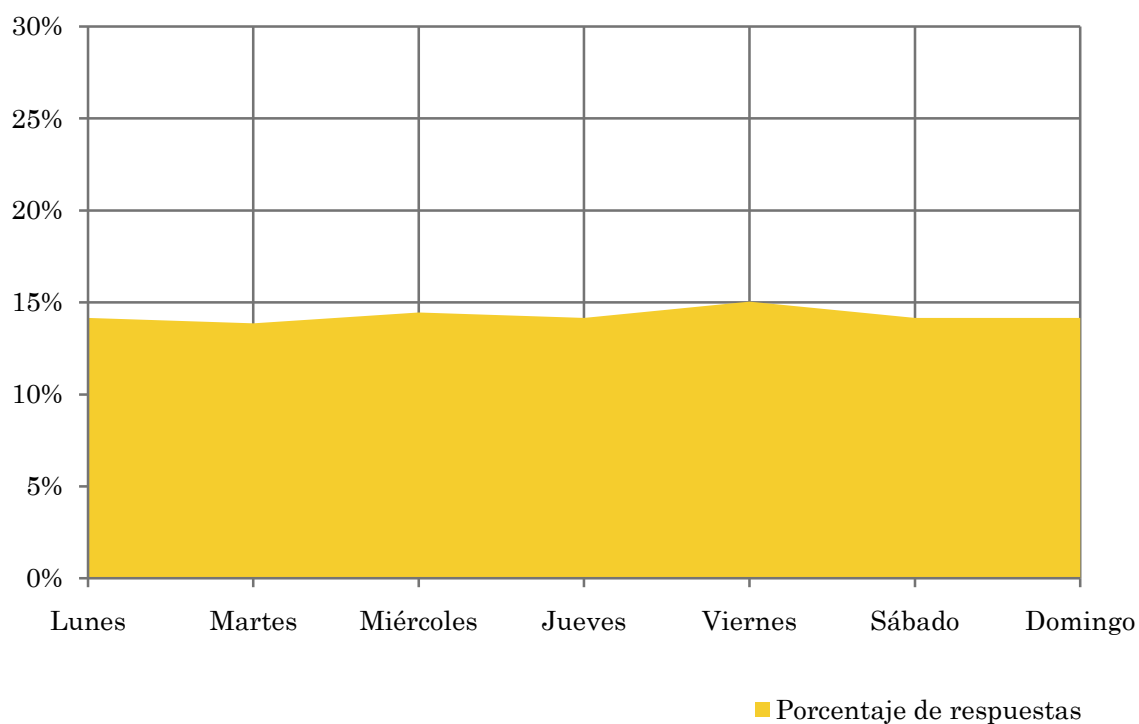
## Pregunta - ¿Qué días de la semana suele ver "Oviedo Televisión"?

Universo: población habitual de la emisora.

### Análisis general

Respuesta	Porcentaje de respuestas
Lunes	14,2%
Martes	13,9%
Miércoles	14,5%
Jueves	14,2%
Viernes	15,0%
Sábado	14,2%
Domingo	14,2%

Distribución de la audiencia durante los días de la semana



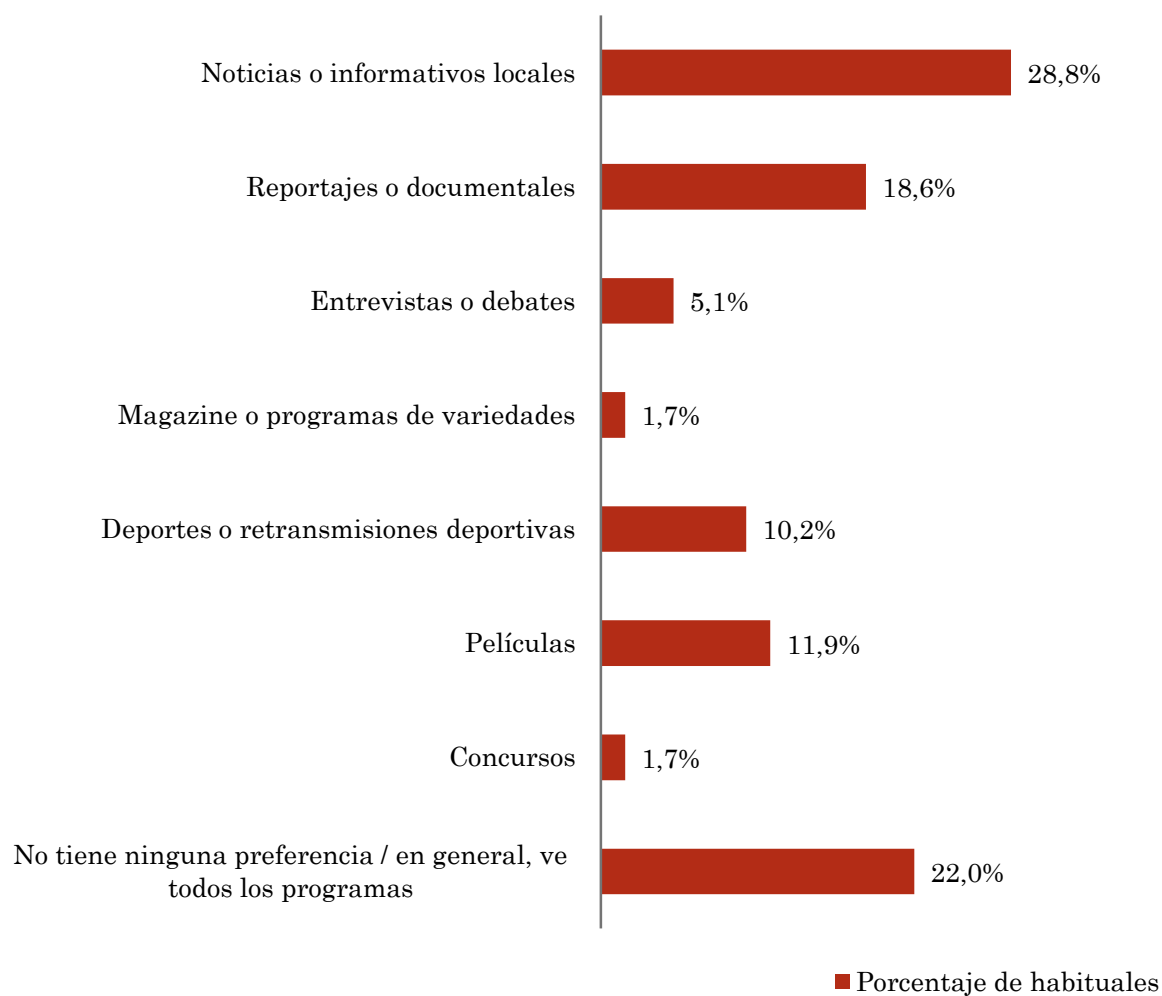
## Pregunta - ¿Qué es lo que más le gusta de la programación de esta emisora y de la tv local, en general?

Universo: población habitual de la emisora.

### Análisis general

Respuestas	Porcentaje de habituales
Noticias o informativos locales	28,8%
Reportajes o documentales	18,6%
Entrevistas o debates	5,1%
Magazine o programas de variedades	1,7%
Deportes o retransmisiones deportivas	10,2%
Películas	11,9%
Concursos	1,7%
No tiene ninguna preferencia / en general,	22,0%

### Preferencias de programación



## Análisis sobre la población no seguidora

⇒ **Análisis de las causas o factores adversos a la audiencia**

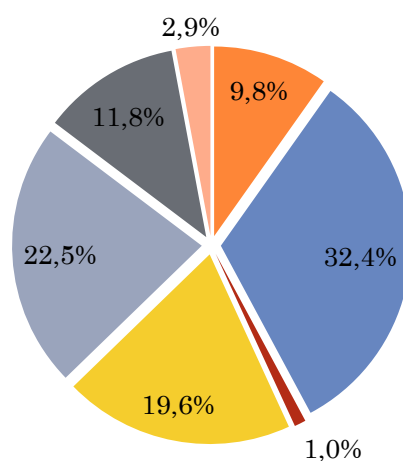
Se consideran no habituales los que dedican una media de menos de un minuto al día a la emisora.

## Principales motivos por los que no se sigue la emisora

Universo: población de toda el área de la muestra que ve la emisora menos de un minuto al día de media.

### Análisis general

Resp / Grupo	Porcentaje
Desconocimiento de la emisora	9,8%
No ve la televisión local / o ninguna emisora en concreto	32,4%
Desconocimiento de la programación de la emisora	1,0%
Dedica poco tiempo a ver la tele	19,6%
Problemas de imagen o de sintonización	22,5%
Prefiere la programación de otras emisoras	11,8%
Otros motivos	2,9%



- Desconocimiento de la emisora
- No ve la televisión local / o ninguna emisora en concreto
- Desconocimiento de la programación de la emisora
- Dedica poco tiempo a ver la tele
- Problemas de imagen o de sintonización
- Prefiere la programación de otras emisoras
- Otros motivos