



2010

Julio



Estudio de audiencia de Canal 8 Televalencia



Índice de contenido

⇒ Ficha técnica	<u>3</u>
Síntesis del estudio	<u>4</u>
Análisis cuantitativo área 1	<u>5</u>
Análisis por sexos y edades	<u>10</u>
Análisis sobre los habituales (cualitativo)	<u>15</u>
Análisis sobre las causas adversas a la audiencia	<u>19</u>

FICHA TÉCNICA

Empresa que realiza el estudio	Información Técnica y Científica SL (Infortécnica)
Universo	Población mayor de 15 años de la comarca de l'Horta de Valencia.
Muestra	395 entrevistas.
Técnica de muestreo	Muestreo probabilístico, aleatorio simple.
Intervalo de confianza	95,5% (dos sigma)
Margen de error (Error máximo aplicable sobre conjunto total de la muestra)	+/- 5,03%
Tipo de entrevista	Telefónica.
Fecha del sondeo	Julio de 2010
Datos de Infortécnica	C/ Lepant 422 08025 Barcelona Tel: +34934334243 Fax: +34934351627 Más información en: www.infortecnica.com www.audiencia.org

Puede verificar la autenticidad de los datos del estudio consultando la web www.audiencia.org o contactando con Infortécnica.

SÍNTESIS DEL ESTUDIO

CANAL 8 TELEVALENCIA”, SEGUIDA POR 329.000 PERSONAS DURANTE EL ÚLTIMO MES, OBTIENE UN 2,7 POR CIENTO DE SHARE

En el último estudio realizado en julio de 2010, “Canal 8 TeleValencia” es conocida por la mitad de la población de su área de difusión. 264.000 personas la siguen de forma habitual, 329.000 durante el último mes, dedicando a la emisora una media de 27 minutos al día.

El conjunto de la población dedica a la emisora una media próxima a cinco minutos diarios, con un share cercano al tres por ciento de la audiencia total de televisión. La cuota de telespectadores (GRPs) es próxima a 40.000.

La emisora presenta un seguimiento general por parte de todos los grupos de sexo y edad.

Análisis cuantitativo de la audiencia de la emisora por cada área

- ⇒ Grado de conocimiento de la población respecto al nombre de la emisora.
- Porcentaje de sintonización.
- Frecuencia de seguimiento general de la emisora.
- Frecuencia de seguimiento en el último mes.
- Número de personas que siguen la emisora habitualmente.
- Número de personas que han seguido la emisora en el último mes.
- Tiempo medio de dedicación diaria a la emisora.
- Tiempo medio de dedicación diaria en el último mes.
- SHARE, GRP y total de horas de audiencia diaria (datos generales).
- SHARE, GRP y total de horas de audiencia diaria (datos del último mes).



Comarca de l'Horta de Valencia

Análisis cuantitativo

Población total de los municipios de la muestra \Rightarrow 1.549.713

Municipios \Rightarrow

Picassent	Lugar Nuevo de la Corona	Albalat dels Sorells
Silla	Sedaví	Albuixech
Torrent	Valencia	Rafelbuñol
Alcácer	Mislata	Massalfassar
Aldaia	Godella	Massamagrell
Alaquàs	Burjassot	Puig
Quart de Poblet	Rocafort	Puçol
Manises	Alfara del Patriarca	Pobla de Farnals
Paterna	Tavernes Blanques	
Albal	Bonrepós I Mirambell	
Beniparrell	Vinalesa	
Picanya	Foios	
Xirivella	Moncada	
Paiporta	Museros	
Benetússer	Emperador	
Catarroja	Alboraya	
Massanassa	Almàssera	
Alfatar	Meliana	

Pregunta - ¿Conoce la emisora de TV local Canal 8 Televalencia?

Universo: población mayor de 15 años de Comarca de l'Horta de Valencia

Respuesta	Porcentaje
Sí	45,6%
No	54,4%

Grado de conocimiento de la población respecto al nombre de la emisora



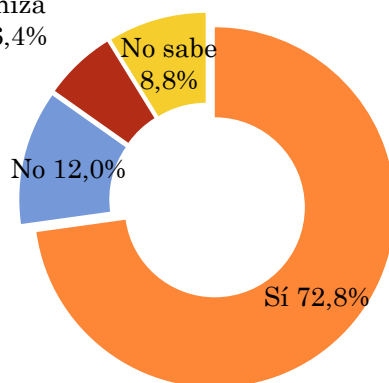
Pregunta - ¿Tiene sintonizada Canal 8 Televalencia en su televisor?

Universo: población mayor de 15 años de Comarca de l'Horta de Valencia que conoce la emisora

Respuesta	Porcentaje
Sí	72,8%
No	12,0%
Problemas de sintonización	6,4%
No sabe	8,8%

Porcentaje de sintonización

Problemas de sintonización 6,4%

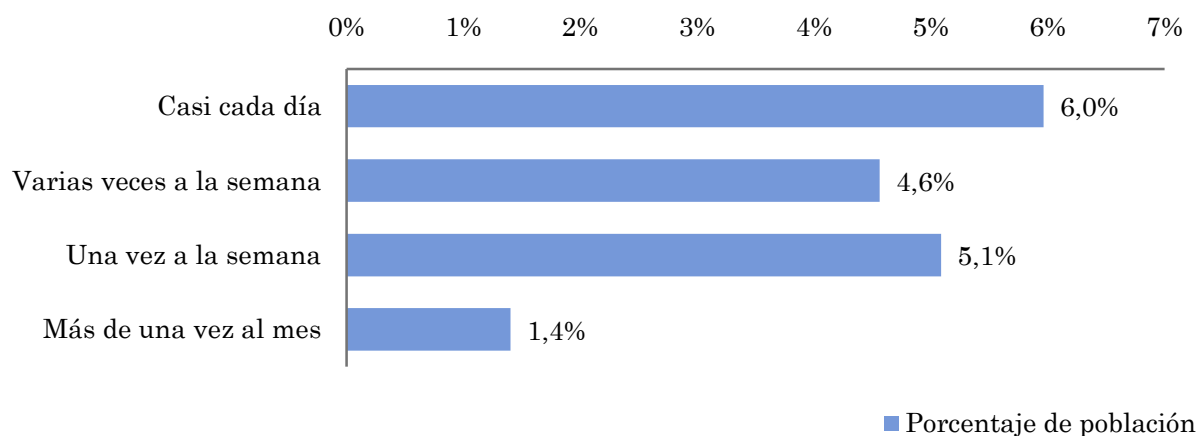


Pregunta - ¿Con qué frecuencia sigue la emisora?

Universo: población mayor de 15 años de Comarca de l'Horta de Valencia

Respuesta	Porcentaje de población	Personas
Casi cada día	6,0%	92.439
Varias veces a la semana	4,6%	70.689
Una vez a la semana	5,1%	78.845
Más de una vez al mes	1,4%	21.750

Esta emisora es seguida habitualmente por 263723 personas del area indicada.



Indicadores de audiencia de la emisora en el área específica

Minutos / día: Tiempo medio de dedicación diaria a la emisora en el área específica.

Desviación típica (σ): o desviación estandar es una medida de dispersión de la media.

Minutos / día	Desviación típica (σ)
4,7	18,8

SHARE: cuota de audiencia, expresada en porcentaje, respecto al resto de emisoras.

SHARE
2,6%

Cuota de telespectadores (GRPs): cuota de audiencia, expresada en número de personas, respecto al resto de emisoras.

Cuota de telespectadores (GRPs)
40.465

Horas de audiencia diaria: total de horas de seguimiento que dedica el conjunto de la población.

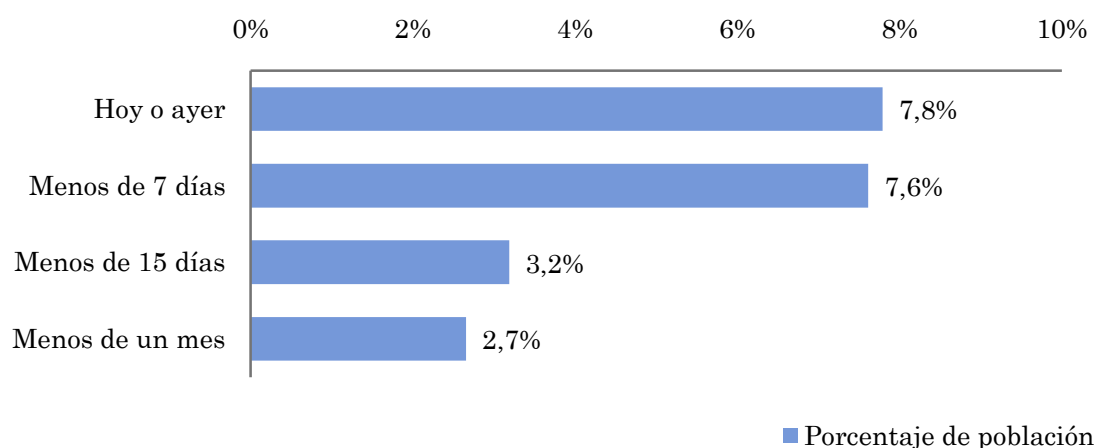
Horas de audiencia diaria
121.394,2

Pregunta - ¿Aproximadamente, cuándo fue la última vez que vió Canal 8 Televalencia?

Universo: población mayor de 15 años de Comarca de l'Horta de Valencia

Respuesta	Porcentaje de población	Personas
Hoy o ayer	7,8%	120.686
Menos de 7 días	7,6%	117.943
Menos de 15 días	3,2%	49.371
Menos de un mes	2,7%	41.143

Esta emisora ha sido seguida por 329143 personas del área indicada durante el último mes.



Indicadores de audiencia de la emisora en el área específica durante el último mes

Minutos / día: Tiempo medio de dedicación diaria a la emisora en el área específica.

Desviación típica (σ): o desviación estándar es una medida de dispersión de la media.

Minutos / día	Desviación típica (σ)
4,8	15,2

SHARE: cuota de audiencia, expresada en porcentaje, respecto al resto de emisoras.

SHARE
2,7%

Cuota de telespectadores (GRPs): cuota de audiencia, expresada en número de personas, respecto al resto de emisoras.

Cuota de telespectadores (GRPs)
41.326

Horas de audiencia diaria: total de horas de seguimiento que dedica el conjunto de la población.

Horas de audiencia diaria
123.977,0

Análisis por grupos de sexo y edad

- ⇒ Conocimiento del nombre de la emisora por sexos y edades.
- Frecuencia de seguimiento por sexos y edades.
- Tiempo de dedicación diario por sexos y edades.
- Tiempo de dedicación diario de los habituales a la emisora por sexos y edades.

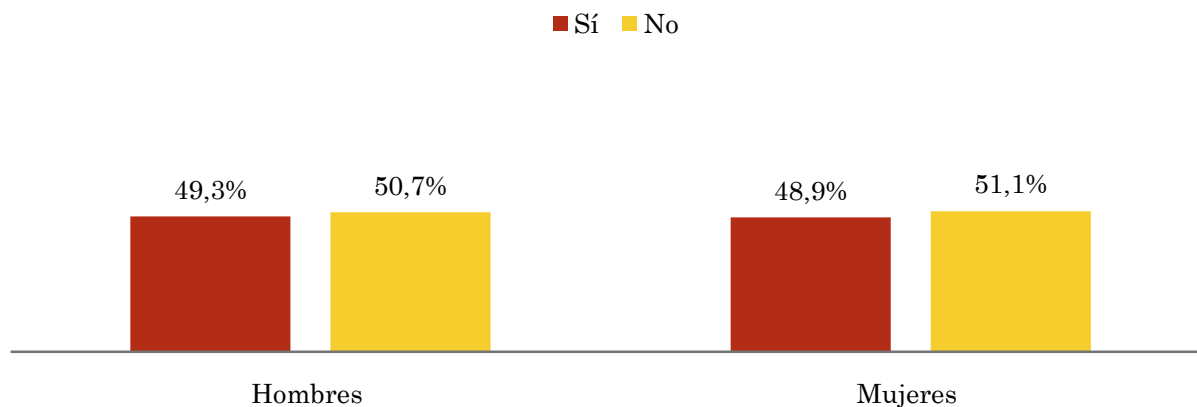
Los datos que se presentan a continuación están basados en el conjunto de la muestra y no son proporcionales a la población de cada área.

Pregunta - ¿Conoce la emisora de TV local Canal 8 Televalencia?

Universo: población mayor de 15 años de toda el área de la muestra.

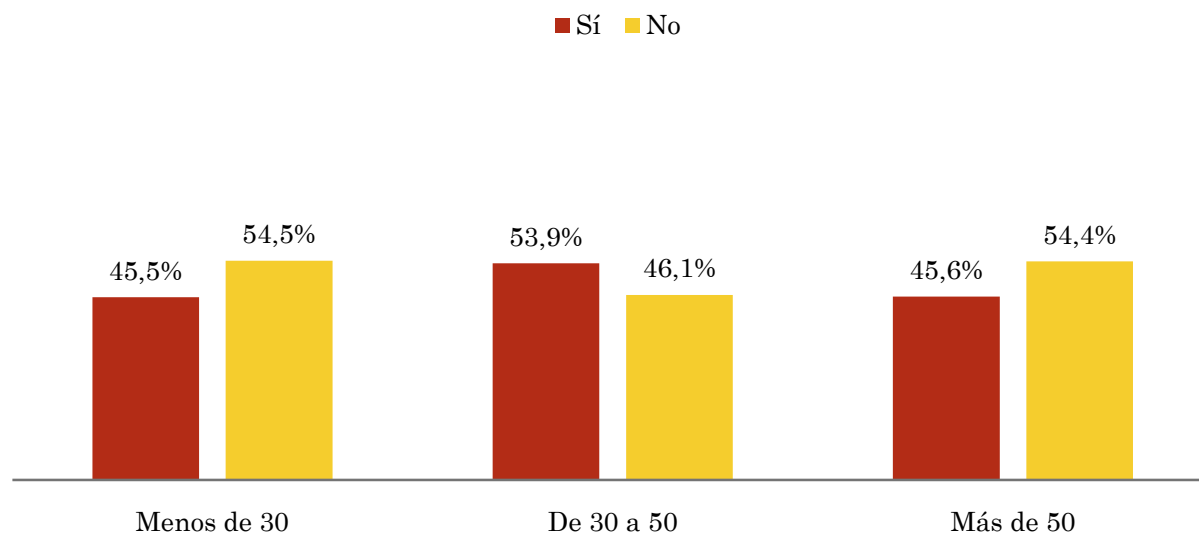
Análisis comparativo por grupos de sexo

Resp / Grupo	Hombres	Mujeres
Sí	49,3%	48,9%
No	50,7%	51,1%



Análisis comparativo por grupos de edad

Resp \ Grupo	Menos de 30	De 30 a 50	Más de 50
Sí	45,5%	53,9%	45,6%
No	54,5%	46,1%	54,4%

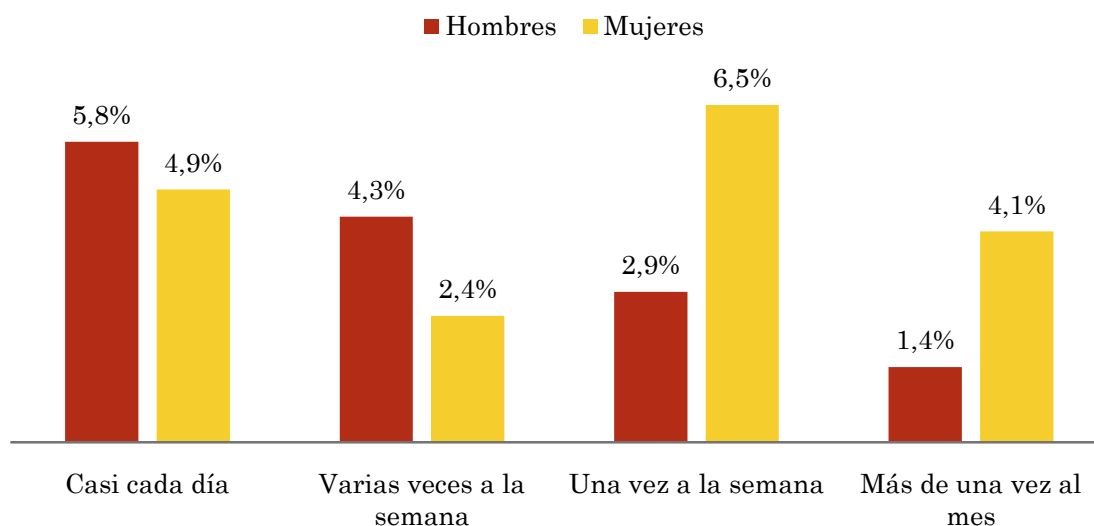


Pregunta - ¿Con qué frecuencia sigue la emisora?

Universo: población mayor de 15 años de toda el área de la muestra.

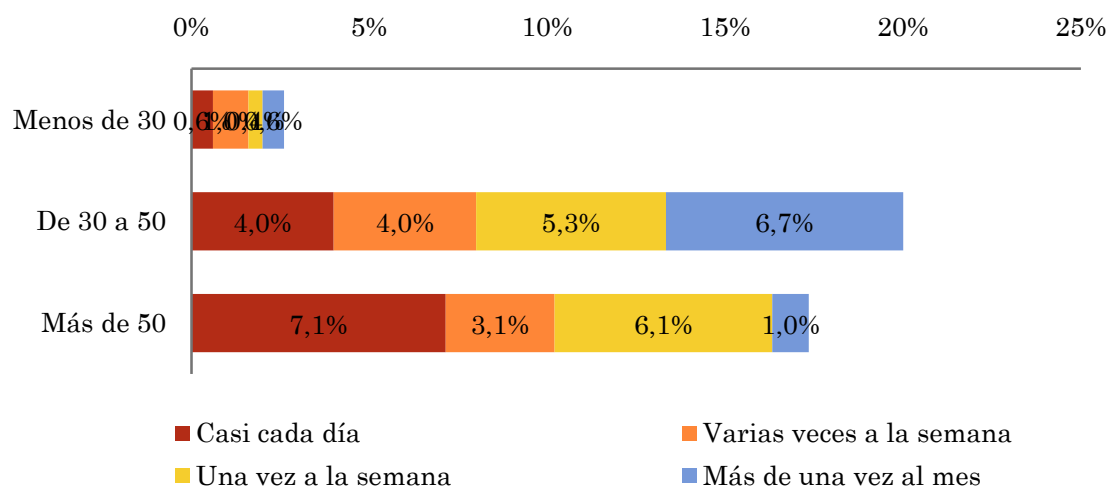
Análisis comparativo por grupos de sexo

Respuesta	Hombres	Mujeres
Casi cada día	5,8%	4,9%
Varias veces a la semana	4,3%	2,4%
Una vez a la semana	2,9%	6,5%
Más de una vez al mes	1,4%	4,1%



Análisis comparativo por grupos de edad

Resp \ Grupo	Menos de 30	De 30 a 50	Más de 50
Casi cada día	0,6%	4,0%	7,1%
Varias veces a la semana	1,0%	4,0%	3,1%
Una vez a la semana	0,4%	5,3%	6,1%
Más de una vez al mes	0,6%	6,7%	1,0%

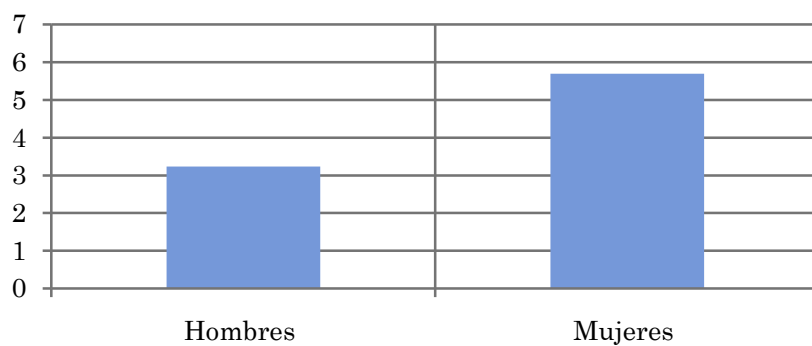


Tiempo medio de dedicación diaria a la emisora (minutos / día)

Universo: población mayor de 15 años de toda el área de la muestra.

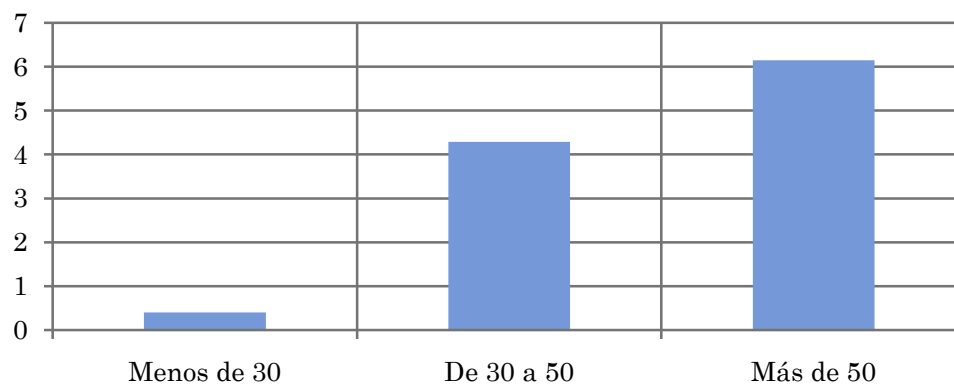
Análisis comparativo por grupos de sexo

Hombres	Mujeres
3,2	5,7



Análisis por grupos de edad

Menos de 30	De 30 a 50	Más de 50
0,4	4,3	6,1

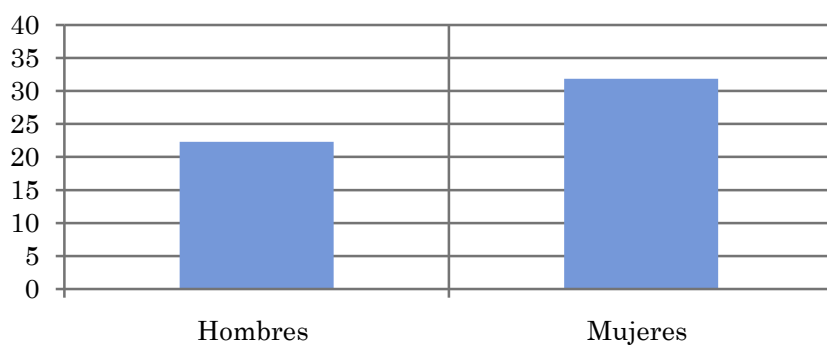


Tiempo medio de dedicación diaria a la emisora (minutos / día)

Universo: población habitual de la emisora

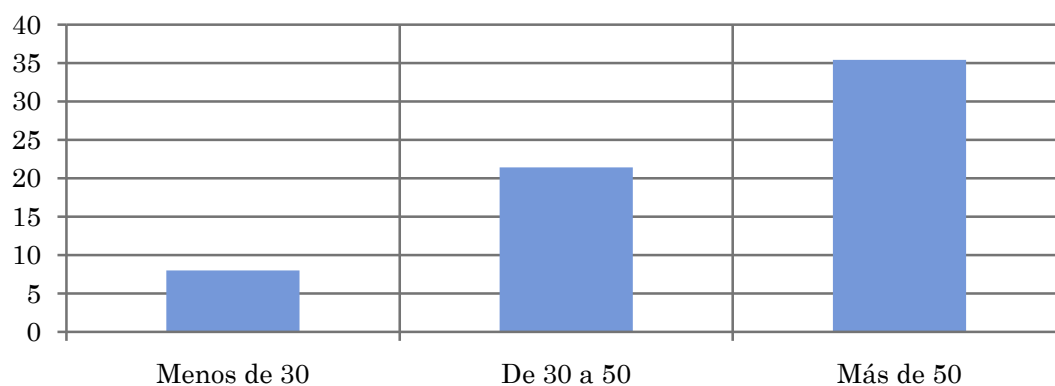
Análisis comparativo por grupos de sexo

Hombres	Mujeres
22,3	31,8



Análisis de sus seguidores por grupos de edad:

Menos de 30	De 30 a 50	Más de 50
8,0	21,4	35,4



Análisis sobre los seguidores habituales de la emisora

⇒ **Distribución de la audiencia durante el día**

Distribución de la audiencia durante la semana

Preferencias de programación

Se consideran habituales los que dedican una media de más de un minuto al día a la emisora.

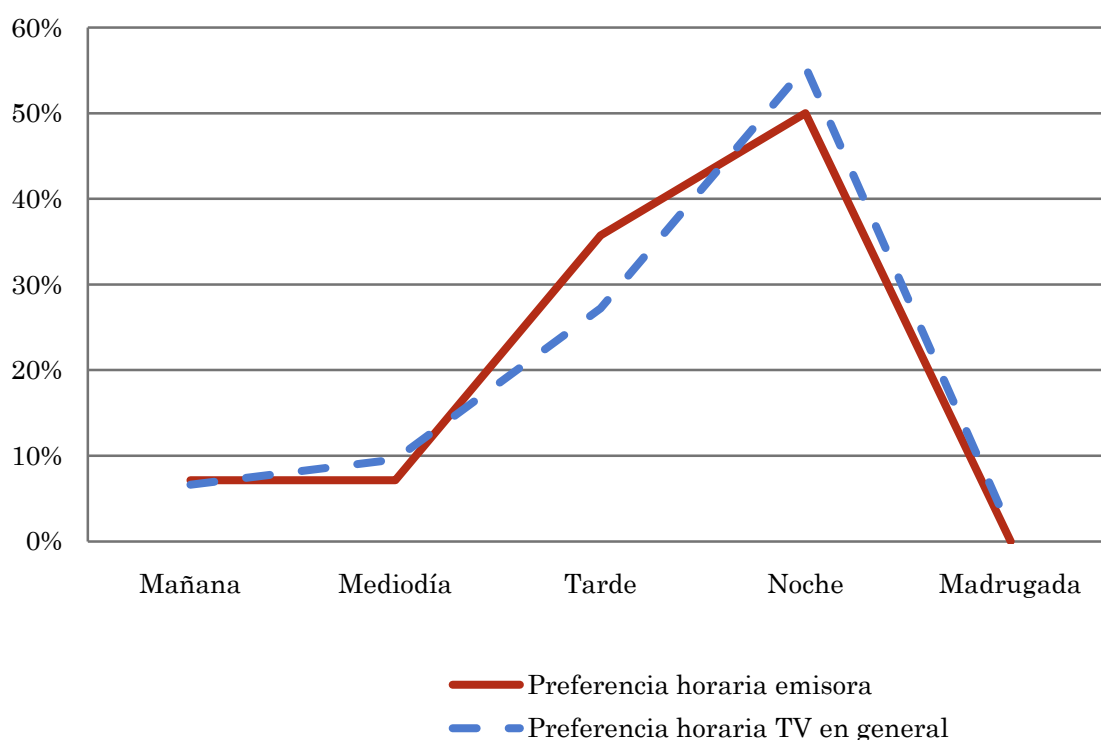
Pregunta - ¿A qué horas sigue habitualmente Canal 8 Televalencia?

Universo: población habitual de la emisora.

Análisis general

Respuesta	Preferencia horaria emisora	Preferencia horaria TV en general
Mañana	7,1%	6,6%
Mediodía	7,1%	9,6%
Tarde	35,7%	27,2%
Noche	50,0%	55,4%
Madrugada	0,0%	1,2%

Distribución de la audiencia durante el día



Los resultados obtenidos son un reflejo del horario más común de sintonización de la emisora. Lo que no significa que no la sigan fuera del horario más habitual.

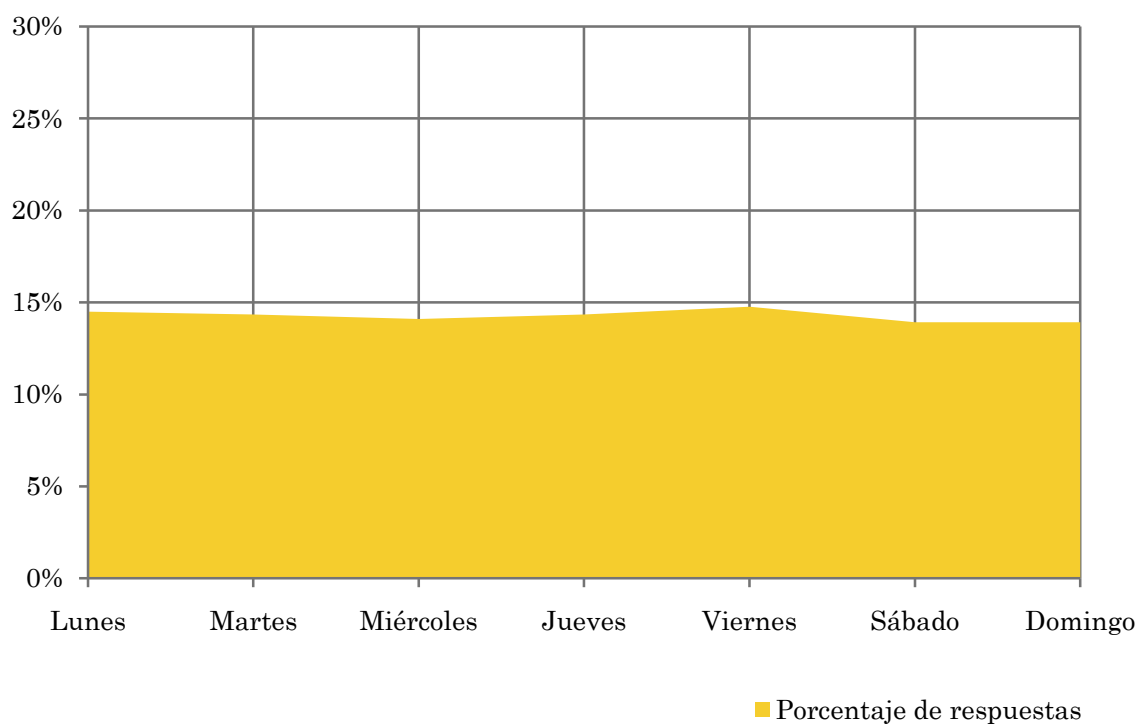
Pregunta - ¿Qué días de la semana suele ver Canal 8 Televalencia?

Universo: población habitual de la emisora.

Análisis general

Respuesta	Porcentaje de respuestas
Lunes	14,5%
Martes	14,3%
Miércoles	14,1%
Jueves	14,3%
Viernes	14,8%
Sábado	13,9%
Domingo	13,9%

Distribución de la audiencia durante los días de la semana



Pregunta - ¿Qué es lo que más le gusta de la programación de esta emisora y de la tv local, en general?

Universo: población habitual de la emisora.

Análisis general

Respuestas	Porcentaje de habituales
Noticias o informativos locales	16,2%
Reportajes o documentales	8,1%
Entrevistas o debates	2,7%
Magazine o programas de variedades	5,4%
Deportes o retransmisiones deportivas	18,9%
Películas	8,1%
Programación infantil o dibujos animados	2,7%
Teleseries o telenovelas	2,7%
No tiene ninguna preferencia / en general, ve todos los programas	35,1%

Preferencias de programación



Análisis sobre la población no seguidora

⇒ **Análisis de las causas o factores adversos a la audiencia**

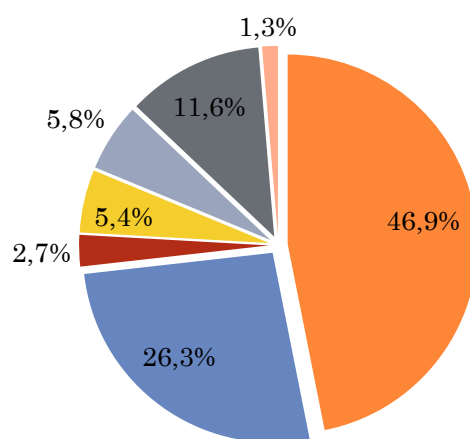
Se consideran no habituales los que dedican una media de menos de un minuto al día a la emisora.

Principales motivos por los que no se sigue la emisora

Universo: población de toda el área de la muestra que ve la emisora menos de un minuto al día de media.

Análisis general

Resp / Grupo	Porcentaje
Desconocimiento de la emisora	46,9%
No ve la televisión local / o ninguna emisora en concreto	26,3%
Desconocimiento de la programación de la emisora	2,7%
Dedica poco tiempo a ver la tele	5,4%
Problemas de imagen o de sintonización	5,8%
Prefiere la programación de otras emisoras	11,6%
Otros motivos	1,3%



- Desconocimiento de la emisora
- No ve la televisión local / o ninguna emisora en concreto
- Desconocimiento de la programación de la emisora
- Dedicar poco tiempo a ver la tele
- Problemas de imagen o de sintonización
- Prefiere la programación de otras emisoras
- Otros motivos