

2010

Mayo



## Estudio de audiencia de Vaughan Radio



## Índice de contenido

⇒ Ficha técnica	<u>3</u>
Síntesis del estudio	<u>4</u>
Análisis cuantitativo área 1	<u>6</u>
Análisis por sexos y edades	<u>10</u>
Análisis sobre los habituales (cualitativo)	<u>15</u>

## FICHA TÉCNICA

---

<b>Empresa que realiza el estudio</b>	Información Técnica y Científica SL (Infortécnica)
<b>Universo</b>	Población mayor de 15 años de la Comunidad de Madrid.
<b>Muestra</b>	419 entrevistas.
<b>Técnica de muestreo</b>	Muestreo probabilístico, aleatorio simple.
<b>Intervalo de confianza</b>	95,5% (dos sigma)
<b>Margen de error (Error máximo aplicable sobre conjunto total de la muestra)</b>	+/- 4,89%
<b>Tipo de entrevista</b>	Telefónica.
<b>Fecha del sondeo</b>	Mayo de 2010
<b>Datos de Infortécnica</b>	C/ Lepant 422 08025 Barcelona Tel: +34934334243 Fax: +34934351627 Más información en: <a href="http://www.infortecnica.com">www.infortecnica.com</a> <a href="http://www.audiencia.org">www.audiencia.org</a>

Puede verificar la autenticidad de los datos del estudio consultando la web [www.audiencia.org](http://www.audiencia.org) o contactando con Infortécnica.

## SÍNTESIS DEL ESTUDIO

---

### **“VAUGHAN RADIO”, 320.000 RADIOYENTES LA HAN SEGUIDO EN LA COMUNIDAD DE MADRID**

En el último sondeo de mayo de 2010 en la Comunidad de Madrid, “Vaughan Radio” es conocida por un 15 por ciento de la población. Más de 320.000 radioyentes la siguen de forma habitual en la Comunidad de Madrid, dedicando a la emisora más de 20 minutos al día.

Sobre el conjunto de la población de toda la Comunidad, el tiempo medio de audiencia ha sido cercano a 1,5 minutos al día durante el último mes; con un share del 1.3 por ciento. Un índice sobresaliente si tenemos en cuenta que se trata de una emisora temática específica de la enseñanza del idioma inglés.

La cuota de radioyentes GRP's ha superado 50.000 personas en el conjunto de la Comunidad, durante el mes de mayo.

## Análisis cuantitativo de la audiencia de la emisora por cada área

- ⇒ Grado de conocimiento respecto al nombre de la emisora.
- Calidad de recepción y / o porcentaje de sintonización.
- Frecuencia de seguimiento de la emisora.
- Frecuencia de seguimiento en el último mes.
- Número de personas que siguen la emisora habitualmente.
- Número de personas que han seguido la emisora durante el último mes.
- Tiempo medio de dedicación a la emisora.
- Tiempo medio de dedicación en el último mes.
- Share, cuota de oyentes y total de horas de audiencia diaria.  
(datos generales y del último mes)



## Comunidad de Madrid

### Análisis cuantitativo

Población total de los municipios de la muestra  $\Rightarrow$  6.386.932

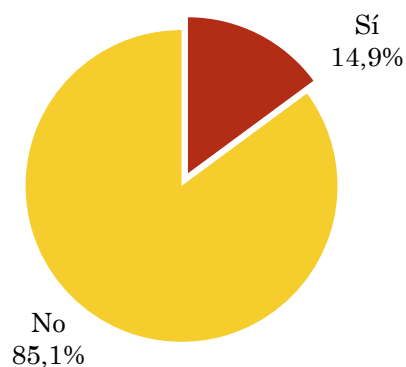
Municipios  $\Rightarrow$  Todos los municipios

### Pregunta - ¿Conoce la emisora Vaughan Radio?

Universo: población mayor de 15 años de: Comunidad de Madrid

Respuesta	Porcentaje
Sí	14,9%
No	85,1%

Grado de conocimiento de la población respecto al nombre de la emisora

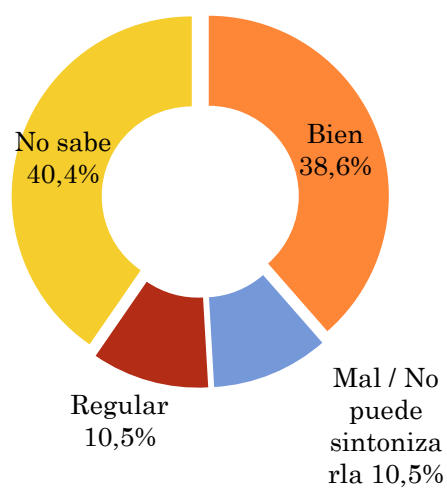


### Pregunta - En cuanto a la recepción de la señal Vaughan Radio ¿se recibe bien, regular o mal?

Universo: población de: Comunidad de Madrid que conoce la emisora

Respuesta	Porcentaje
Bien	38,6%
Mal / No puede sintonizarla	10,5%
Regular	10,5%
No sabe	40,4%

Calidad de recepción

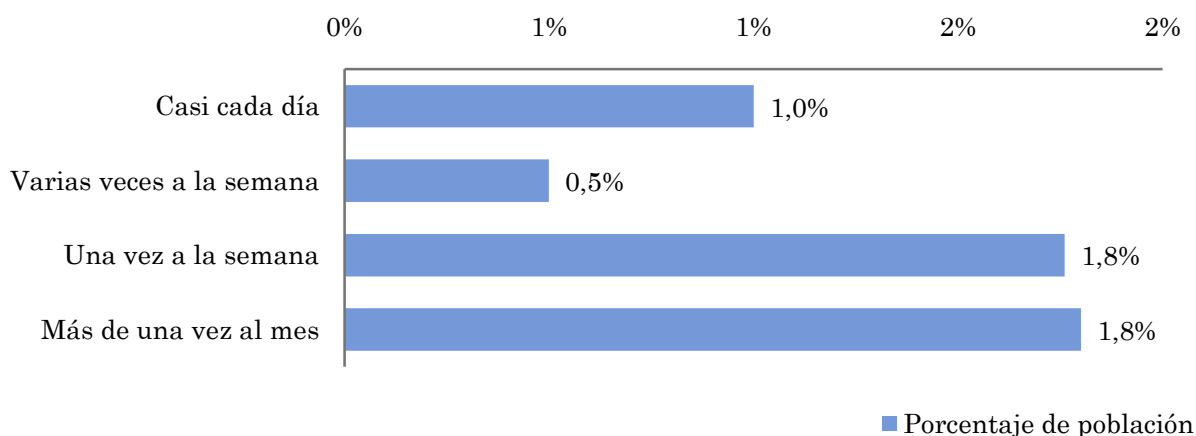


## Pregunta - ¿Con qué frecuencia sigue la emisora?

Universo: población mayor de 15 años de: Comunidad de Madrid

Respuesta	Porcentaje de población	Personas
Casi cada día	1,0%	63.869
Varias veces a la semana	0,5%	31.890
Una vez a la semana	1,8%	112.446
Más de una vez al mes	1,8%	114.965

Esta emisora es seguida por 323171 personas del area indicada.



## Indicadores de audiencia de la emisora en el área específica

Minutos / día: Tiempo medio de dedicación diaria a la emisora en el área específica.

Desviación típica ( $\sigma$ ): o desviación estandar es una medida de dispersión de la media.

Minutos / día	Desviación típica ( $\sigma$ )
1,1	3,1

SHARE: cuota de audiencia, expresada en porcentaje, respecto al resto de emisoras.

SHARE
1,1%

Cuota de oyentes (GRPs): cuota de audiencia, expresada en número de personas, respecto al resto de emisoras.

Cuota de oyentes (GRPs)
46.369

Horas de audiencia diaria: total de horas de seguimiento que dedica el conjunto de la población.

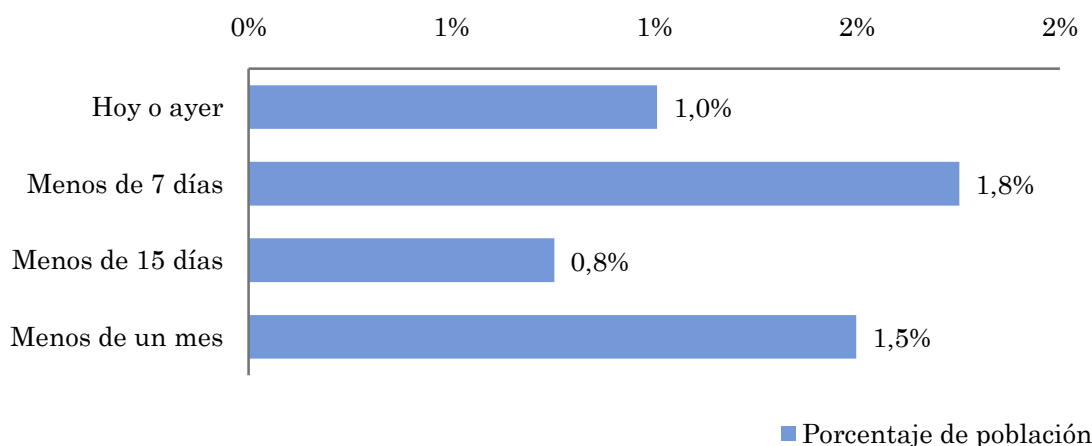
Horas de audiencia diaria
117.093,8

## Pregunta - ¿Aproximadamente, cuándo fue la última vez que escuchó Vaughan Radio?

Universo: población mayor de 15 años de: Comunidad de Madrid

Respuesta	Porcentaje de población	Personas
Hoy o ayer	1,0%	64.334
Menos de 7 días	1,8%	111.893
Menos de 15 días	0,8%	48.112
Menos de un mes	1,5%	95.671

Esta emisora ha sido escuchada por 320010 personas del área indicada durante el último mes.



## Indicadores de audiencia de la emisora en el área específica durante el último mes

Minutos / día: Tiempo medio de dedicación diaria a la emisora en el área específica.

Desviación típica ( $\sigma$ ): o desviación estándar es una medida de dispersión de la media.

Minutos / día	Desviación típica ( $\sigma$ )
1,3	4,2

SHARE: cuota de audiencia, expresada en porcentaje, respecto al resto de emisoras.

SHARE
1,3%

Cuota de oyentes (GRPs): cuota de audiencia, expresada en número de personas, respecto al resto de emisoras.

Cuota de oyentes (GRPs)
54.800

Horas de audiencia diaria: total de horas de seguimiento que dedica el conjunto de la población.

Horas de audiencia diaria
138.383,5

## Análisis por grupos de sexo y edad

- ⇒ Conocimiento del nombre de la emisora por sexos y edades.
- Frecuencia de seguimiento por sexos y edades.
- Tiempo de dedicación diario por sexos y edades.
- Tiempo de dedicación diario de los habituales a la emisora por sexos y edades.

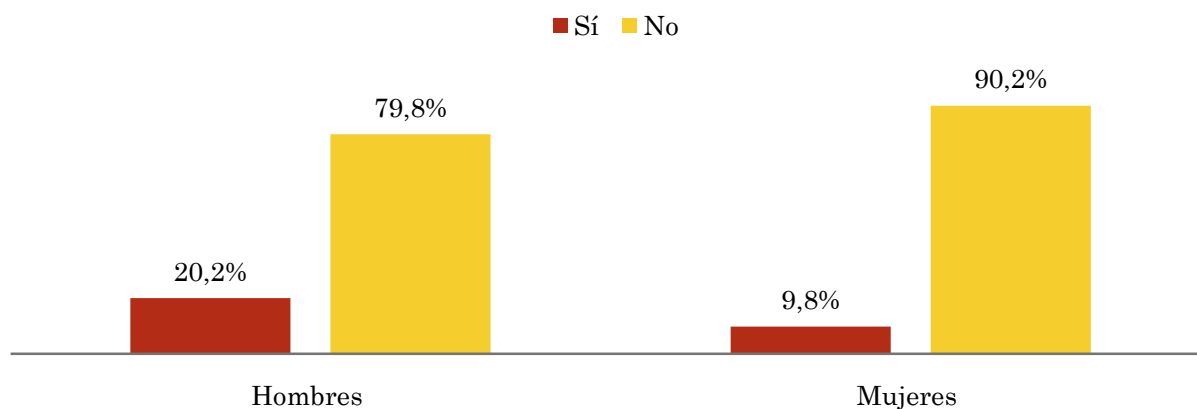
Los datos que se presentan a continuación están basados en el conjunto de la muestra y no son proporcionales a la población de cada área.

## Pregunta - ¿Conoce la emisora Vaughan Radio?

Universo: población mayor de 15 años de toda el área de la muestra.

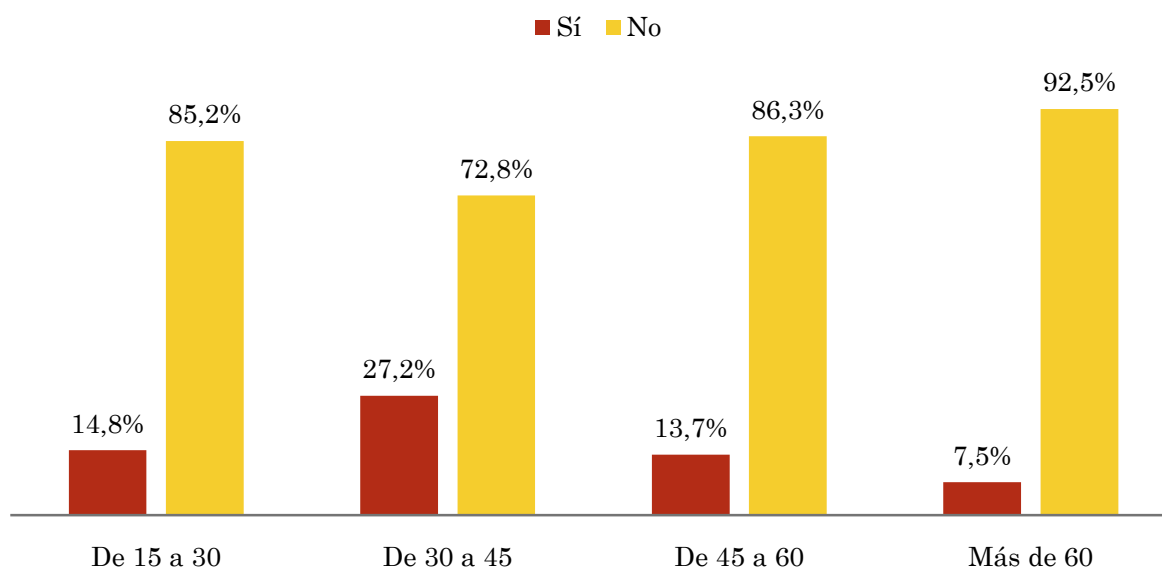
### Análisis comparativo por grupos de sexo

Resp / Grupo	Hombres	Mujeres
Sí	20,2%	9,8%
No	79,8%	90,2%



### Análisis comparativo por grupos de edad

Resp \ Grupo	De 15 a 30	De 30 a 45	De 45 a 60	Más de 60
Sí	14,8%	27,2%	13,7%	7,5%
No	85,2%	72,8%	86,3%	92,5%

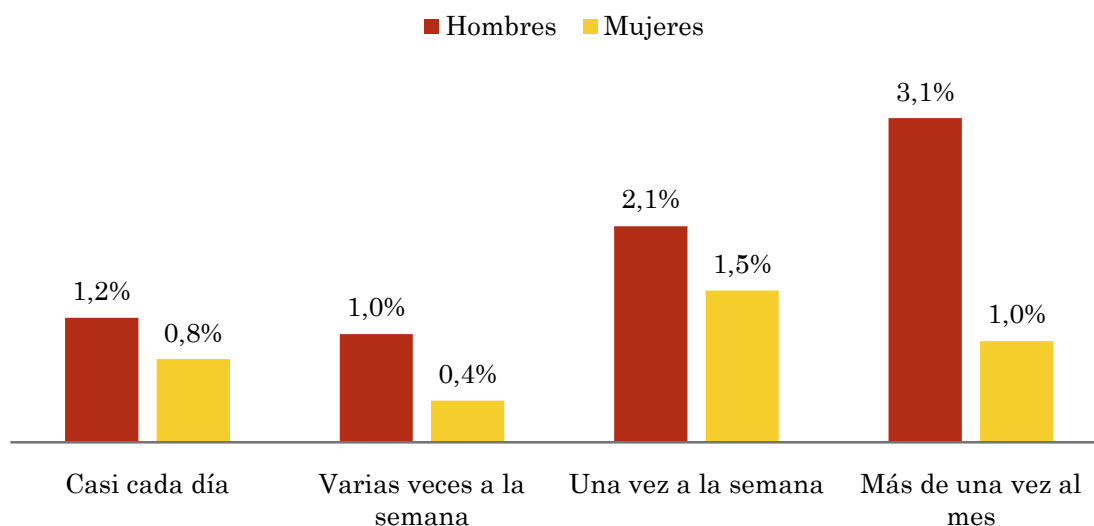


## Pregunta - ¿Con qué frecuencia sigue la emisora?

Universo: población mayor de 15 años de toda el área de la muestra.

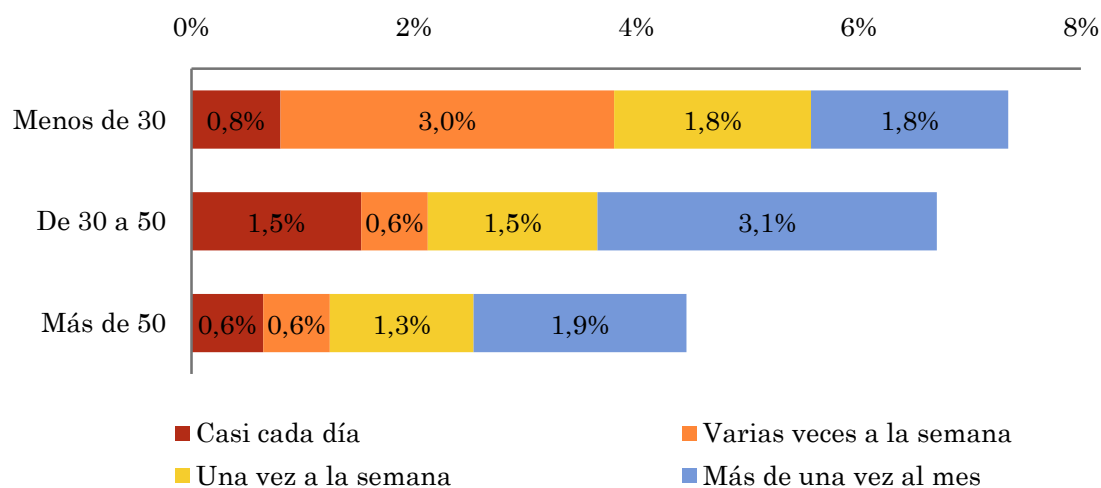
### Análisis comparativo por grupos de sexo

Respuesta	Hombres	Mujeres
Casi cada día	1,2%	0,8%
Varias veces a la semana	1,0%	0,4%
Una vez a la semana	2,1%	1,5%
Más de una vez al mes	3,1%	1,0%



### Análisis comparativo por grupos de edad

Resp \ Grupo	Menos de 30	De 30 a 50	Más de 50
Casi cada día	0,8%	1,5%	0,6%
Varias veces a la semana	3,0%	0,6%	0,6%
Una vez a la semana	1,8%	1,5%	1,3%
Más de una vez al mes	1,8%	3,1%	1,9%

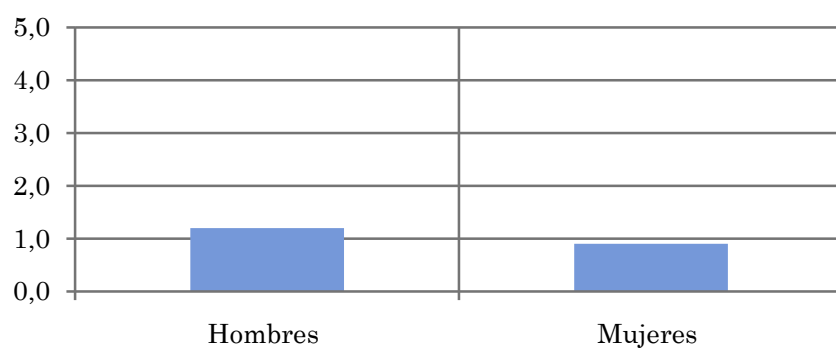


## Tiempo medio de dedicación diaria a la emisora (minutos / día)

Universo: población mayor de 15 años de toda el área de la muestra.

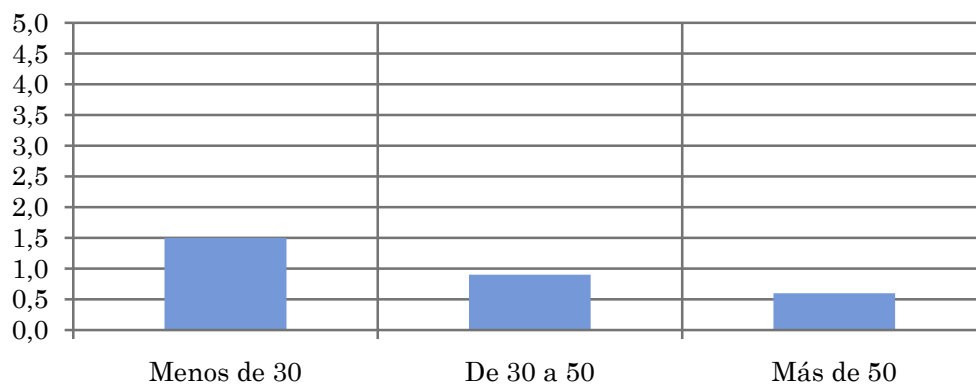
### Análisis comparativo por grupos de sexo

Hombres	Mujeres
1,2	0,9



### Análisis por grupos de edad

Menos de 30	De 30 a 50	Más de 50
1,5	0,9	0,6

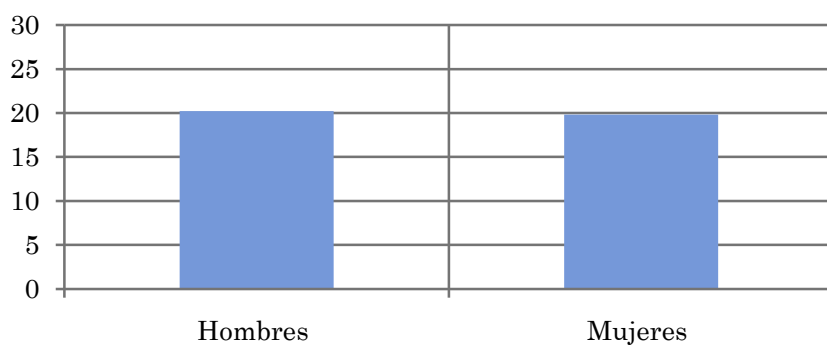


## Tiempo medio de dedicación diaria a la emisora (minutos / día)

Universo: Población que sigue la emisora, por lo menos ocasionalmente.

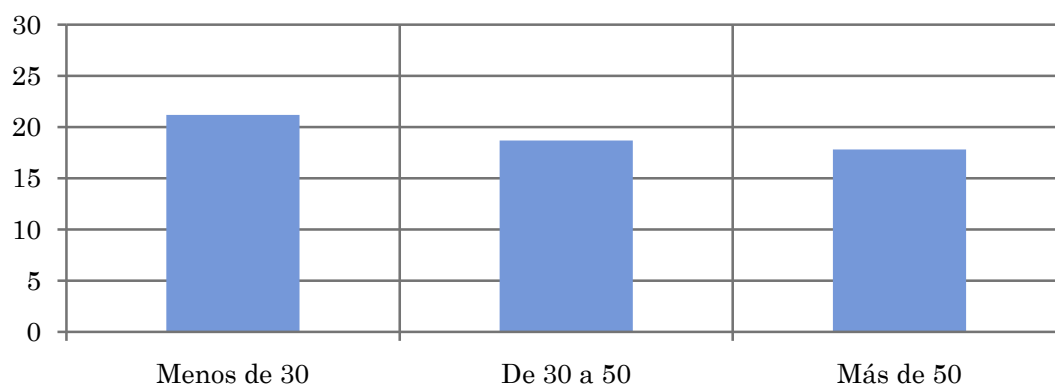
### Análisis comparativo por grupos de sexo

Hombres	Mujeres
20,2	19,8



### Análisis de sus seguidores por grupos de edad:

Menos de 30	De 30 a 50	Más de 50
21,2	18,7	17,8



## Análisis sobre los oyentes habituales de la emisora

⇒ **Distribución de la audiencia durante el día**

**Distribución de la audiencia durante la semana**

Se consideran habituales los que dedican una media de más de un minuto al día a la emisora.

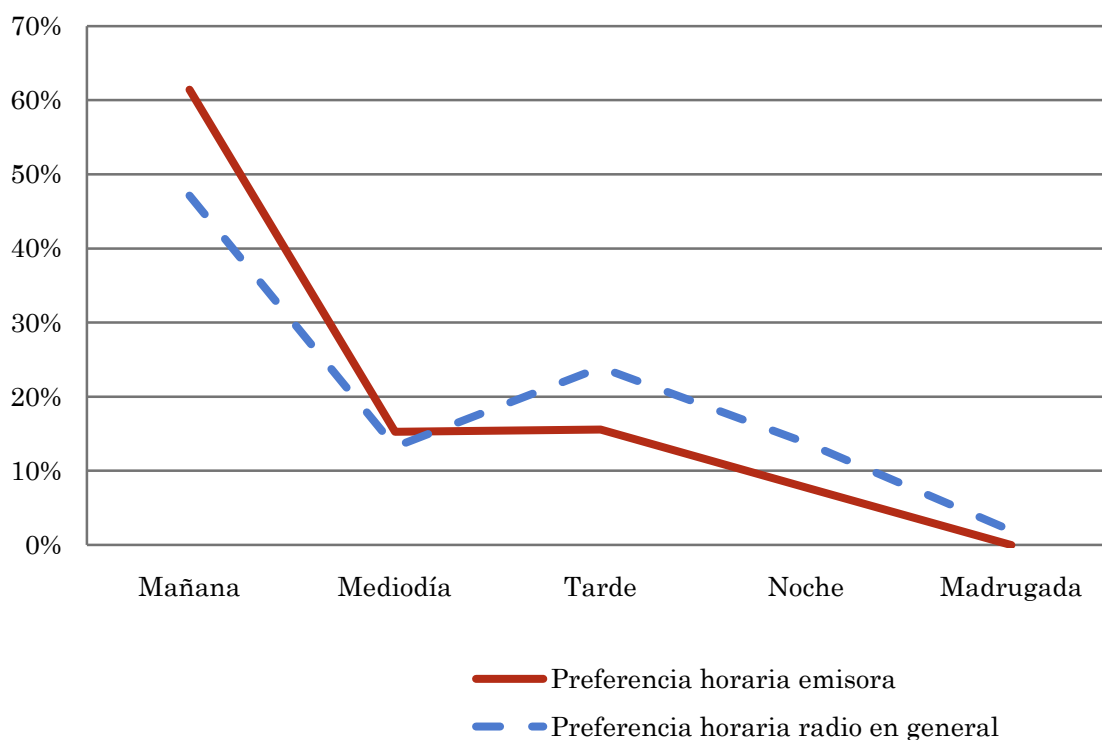
## Pregunta - ¿A qué horas escucha habitualmente Vaughan Radio?

Universo: población habitual de la emisora.

### Análisis general

Respuesta	Preferencia horaria emisora	Preferencia horaria radio en general
Mañana	61,4%	47,1%
Mediodía	15,3%	13,2%
Tarde	15,5%	23,9%
Noche	7,8%	13,8%
Madrugada	0,0%	1,9%

Distribución de la audiencia durante el día



Los resultados obtenidos son un reflejo del horario más común de sintonización de la emisora. Lo que no significa que no la sigan fuera del horario más habitual.

## Pregunta - ¿Qué días de la semana suele escuchar Vaughan Radio?

Universo: población habitual de la emisora.

### Análisis general

Respuesta	Porcentaje de respuestas
Lunes	14,2%
Martes	13,9%
Miércoles	13,8%
Jueves	14,9%
Viernes	15,4%
Sábado	14,0%
Domingo	13,8%

Distribución de la audiencia durante los días de la semana

