

2010

Mayo



Estudio de audiencia de FM Nativa (96.9 fm)



Índice

⇒ Ficha técnica	<u>3</u>
Síntesis del estudio	<u>4</u>
Análisis cuantitativo	<u>6</u>
Análisis por sexos y edades	<u>8</u>
Distribución de la audiencia durante el día	<u>11</u>
Distribución de la audiencia durante la semana	<u>12</u>

FICHA TÉCNICA

Empresa que realiza el estudio	Información Técnica y Científica SL (Infortécnica)
Universo	Población mayor de 15 años de Reconquista y Avellaneda
Muestra	407 entrevistas.
Técnica de muestreo	Muestreo probabilístico, aleatorio simple.
Intervalo de confianza	95,5% (dos sigma)
Margen de error (Error máximo aplicable sobre conjunto total de la muestra)	+/- 4,95%
Tipo de entrevista	Telefónica.
Fecha del sondeo	Mayo de 2010
Datos de Infortécnica	C/ Lepanto, 422 08025 Barcelona (España) Tel: +34 93 433 42 43 Fax: +34 93 435 16 27 Más información en: www.infortecnica.com www.audiencia.org

Puede verificar la autenticidad de los datos del estudio consultando la web www.audiencia.org o contactando con Infortécnica.

SÍNTESIS DEL ESTUDIO

“RADIO FM NATIVA (96.9 FM)”, seguida por 42.700 radioyentes, supera un cuatro por ciento de share en Reconquista y Avellaneda

En el estudio realizado en mayo de 2010, “Radio FM Nativa (96.9 FM)” es una emisora conocida por un 74 por ciento de la población de Reconquista y Avelaneda. Más de 42.700 radioyentes la siguen de forma habitual, dedicando a la emisora una media de 15 minutos al día.

Sobre el conjunto de la población, el tiempo medio de audiencia es de 4.1 minutos al día. Obtiene un share del 4.3 por ciento en su área de audiencia, con una cuota de radioyentes GRP´s de 3.726.

La emisora es seguida por ambos sexos y por todos los grupos de edad.



Área de realización del estudio

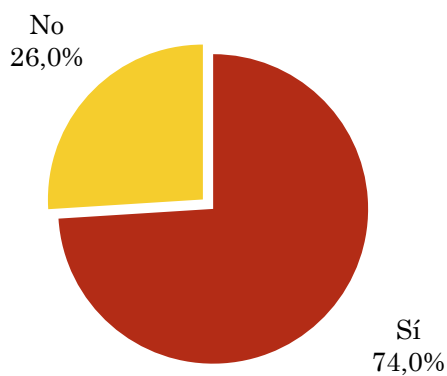
Análisis cuantitativo

- Población estimada \Rightarrow 130.000
- Municipios \Rightarrow municipios de Reconquista y Avellaneda

Pregunta - ¿Conoce la emisora FM Nativa (96.9 fm)?

Universo: Población mayor de 15 años de municipios de Reconquista y Avellaneda

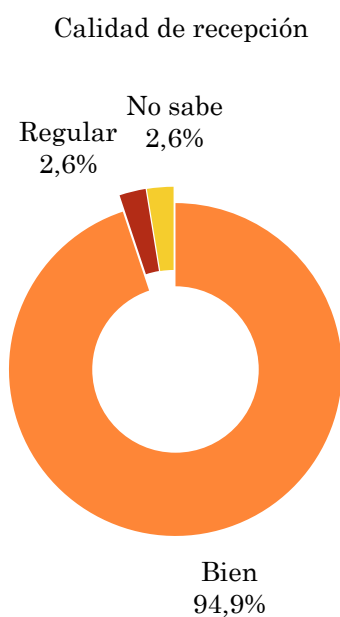
Respuesta	Porcentaje
Sí	74,0%
No	26,0%



Pregunta - En cuanto a la recepción de la señal FM Nativa ¿se recibe bien, regular o mal?

Universo: Población mayor de 15 años de municipios de Reconquista y Avellaneda que conoce la emisora

Respuesta	Porcentaje
Bien	94,9%
Mal / No puede sintonizarla	<1%
Regular	2,6%
No sabe	2,6%

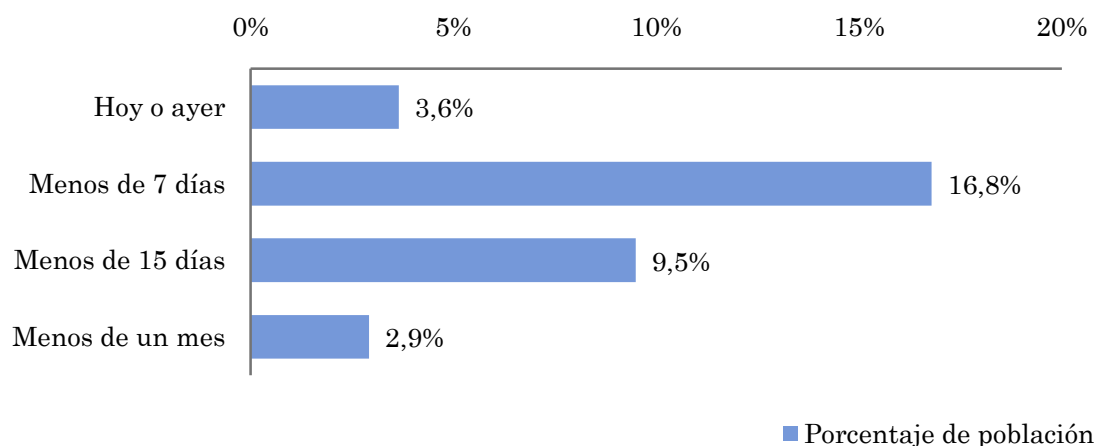


Pregunta - ¿Aproximadamente, cuándo fue la última vez que escuchó FM Nativa (96.9 fm)?

Universo: Población mayor de 15 años de municipios de Reconquista y Avellaneda que conoce la emisora

Respuesta	Porcentaje de población	Personas
Hoy o ayer	3,6%	4.745
Menos de 7 días	16,8%	21.825
Menos de 15 días	9,5%	12.336
Menos de un mes	2,9%	3.796

La emisora ha sido escuchada por 42701 personas del area indicada durante el último mes.



Indicadores de audiencia de la emisora durante el último mes

Universo: Población mayor de 15 años de municipios de Reconquista y Avellaneda

Minutos / día: Tiempo medio de dedicación diaria a la emisora en el área específica.

Desviación típica (σ): o desviación estandar es una medida de dispersión de la media.

Minutos / día	Desviación típica (σ)
4,1	10,9

SHARE: cuota de audiencia, expresada en porcentaje, respecto al resto de emisoras.

SHARE
4,3%

Cuota de oyentes (GRPs): cuota de audiencia, expresada en número de personas, respecto al resto de emisoras.

Cuota de oyentes (GRPs)
3.726

Horas de audiencia diaria: total de horas de seguimiento que dedica el conjunto de la población.

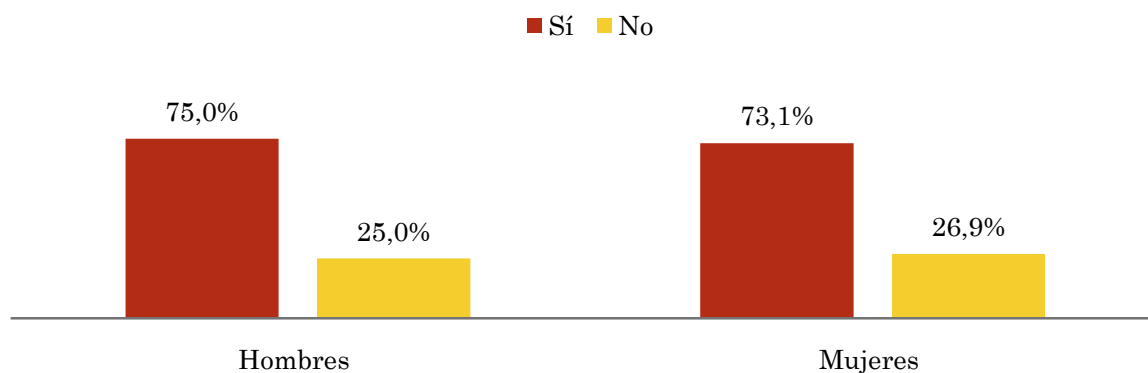
Horas de audiencia diaria
8.919

Pregunta - ¿Conoce la emisora FM Nativa (96.9 fm)?

Universo: Población mayor de 15 años de municipios de Reconquista y Avellaneda

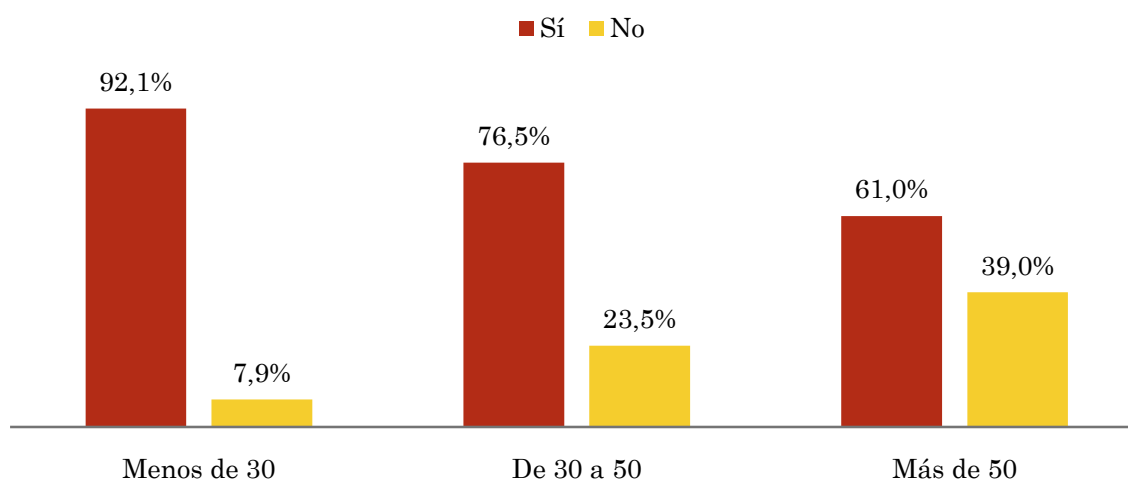
Perfil sexo

Resp / Grupo	Hombres	Mujeres
Sí	75,0%	73,1%
No	25,0%	26,9%



Perfil edad

Resp \ Grupo	Menos de 30	De 30 a 50	Más de 50
Sí	92,1%	76,5%	61,0%
No	7,9%	23,5%	39,0%

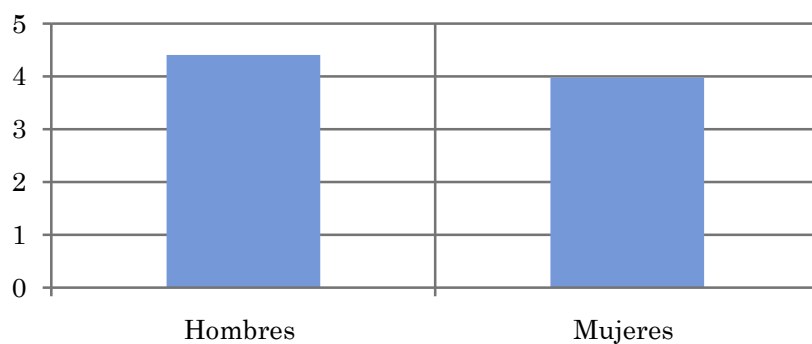


Tiempo medio de dedicación diaria a la emisora (minutos / día)

Universo: Población mayor de 15 años de municipios de Reconquista y Avellaneda

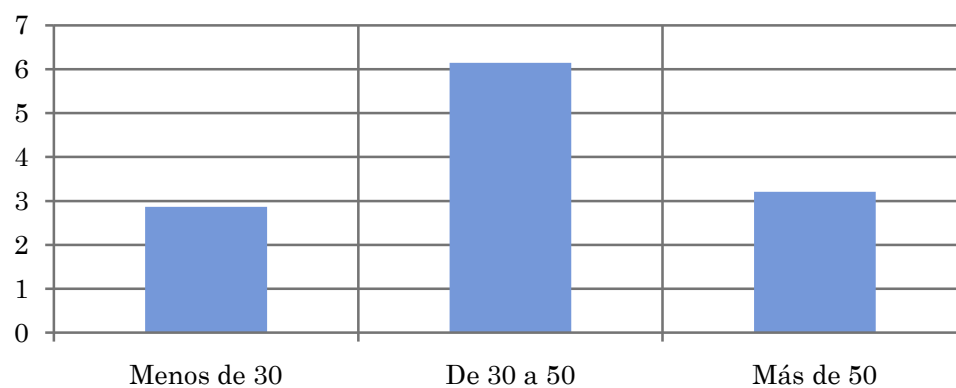
Perfil sexo

Hombres	Mujeres
4,4	4,0



Perfil edad

Menos de 30	De 30 a 50	Más de 50
2,9	6,1	3,2

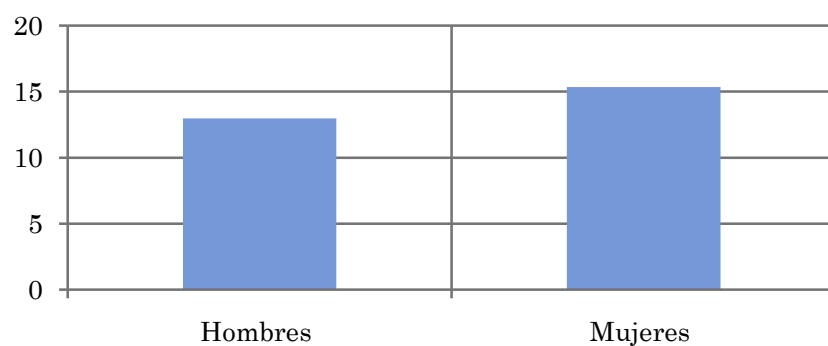


Tiempo medio de dedicación diaria a la emisora (minutos / día)

Universo: Población mayor de 15 años de municipios de Reconquista y Avellaneda que sigue la emisora

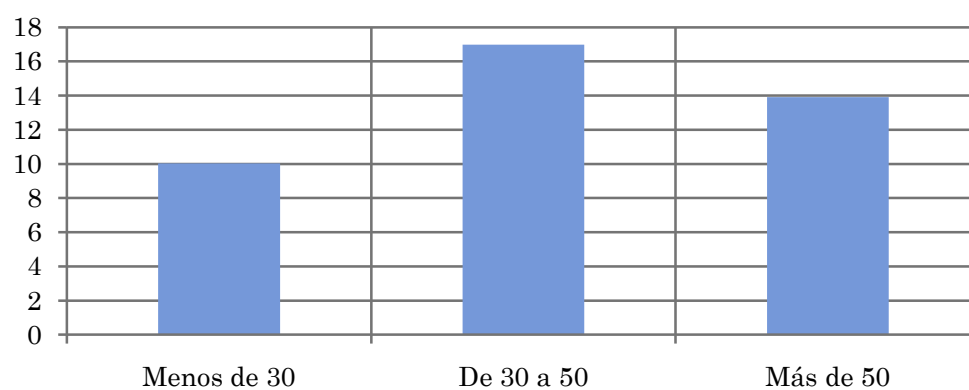
Perfil sexo

Hombres	Mujeres
13,0	15,3



Perfil edad

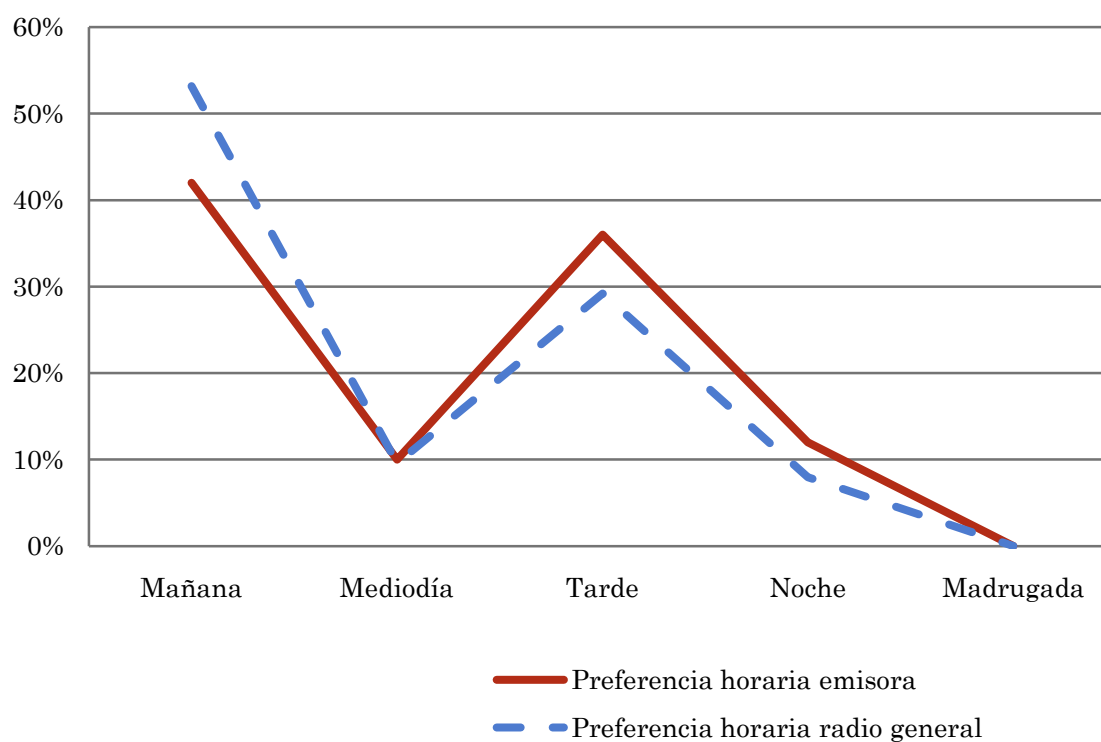
Menos de 30	De 30 a 50	Más de 50
10,0	17,0	13,9



Pregunta - ¿A qué horas escucha habitualmente FM Nativa (96.9 fm)?

Universo: Población mayor de 15 años de municipios de Reconquista y Avellaneda que sigue la emisora

Respuesta	Preferencia horaria emisora	Preferencia horaria radio general
Mañana	42,0%	53,2%
Mediodía	10,0%	9,6%
Tarde	36,0%	29,2%
Noche	12,0%	8,0%
Madrugada	0,0%	0,0%



Los resultados obtenidos son un reflejo del horario más común de sintonización de la emisora. Lo que no significa que no la sigan fuera del horario más habitual.

Pregunta - ¿Qué días de la semana suele escuchar FM Nativa (96.9 fm)?

Universo: Población mayor de 15 años de municipios de Reconquista y Avellaneda que sigue la emisora

Respuesta	Porcentaje de respuestas
Lunes	13,5%
Martes	13,5%
Miércoles	13,5%
Jueves	13,5%
Viernes	14,1%
Sábado	15,9%
Domingo	15,9%

Distribución de la audiencia durante los días de la semana

