



2010

Mayo



Estudio de audiencia de Pepe Radio



Índice de contenido

⇒ Ficha técnica	<u>3</u>
Síntesis del estudio	<u>4</u>
Análisis cuantitativo área 1	<u>6</u>
Análisis por sexos y edades	<u>10</u>
Análisis sobre los habituales (cualitativo)	<u>14</u>
Análisis sobre las causas adversas a la audiencia	<u>17</u>

FICHA TÉCNICA

Empresa que realiza el estudio	Información Técnica y Científica SL (Infortécnica)
Universo	Población mayor de 15 años de Madrid y proximidades.
Muestra	413 entrevistas.
Técnica de muestreo	Muestreo probabilístico, aleatorio simple.
Intervalo de confianza	95,5% (dos sigma)
Margen de error (Error máximo aplicable sobre conjunto total de la muestra)	+/- 4,92%
Tipo de entrevista	Telefónica.
Fecha del sondeo	Mayo de 2010
Datos de Infortécnica	C/ Lepant 422 08025 Barcelona Tel: +34934334243 Fax: +34934351627 Más información en: www.infortecnica.com www.audiencia.org

Puede verificar la autenticidad de los datos del estudio consultando la web www.audiencia.org o contactando con Infortécnica.

SÍNTESIS DEL ESTUDIO

“PEPE RADIO”, UNA EMISORA JOVEN SEGUIDA POR CERCA DE 200.000 RADIOYENTES EN MADRID

En el sondeo realizado en mayo de 2010, “Pepe Radio” es una emisora joven, conocida por un 13 por ciento de la población de Madrid y su entorno. Cerca de 200.000 personas la siguen de forma habitual, dedicando a la emisora una media de 26 minutos diarios.

El tiempo de seguimiento del conjunto de los madrileños ha sido próximo a dos minutos, con un share cercano al dos por ciento del conjunto total de las emisoras que se reciben en su área de difusión. La cuota de radioyentes GRP’s es superior a 40.000 personas.

A medida que “Pepe Radio” es más conocida, incrementa sus índices de audiencia, como se observa por comparación al estudio anterior.

Análisis cuantitativo de la audiencia de la emisora por cada área

- ⇒ Grado de conocimiento respecto al nombre de la emisora.
- Calidad de recepción y / o porcentaje de sintonización.
- Frecuencia de seguimiento de la emisora.
- Frecuencia de seguimiento en el último mes.
- Número de personas que siguen la emisora habitualmente.
- Número de personas que han seguido la emisora durante el último mes.
- Tiempo medio de dedicación a la emisora.
- Tiempo medio de dedicación en el último mes.
- Share, cuota de oyentes y total de horas de audiencia diaria.
(datos generales y del último mes)



Pepe Radio - área de Madrid y proximidades

Análisis cuantitativo

Población total de los municipios de la muestra \Rightarrow 3.532.240

Municipios \Rightarrow

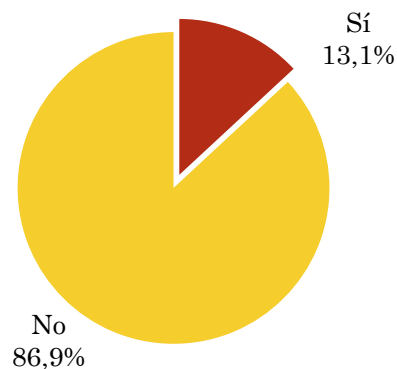
- Alcobendas
- Colmenar Viejo
- Madrid
- Pozuelo de Alarcón
- Tres Cantos

Pregunta - ¿Conoce la emisora Pepe Radio?

Universo: población mayor de 15 años de: Pepe Radio - área de Madrid y proximidades

Respuesta	Porcentaje
Sí	13,1%
No	86,9%

Grado de conocimiento de la población respecto al nombre de la emisora

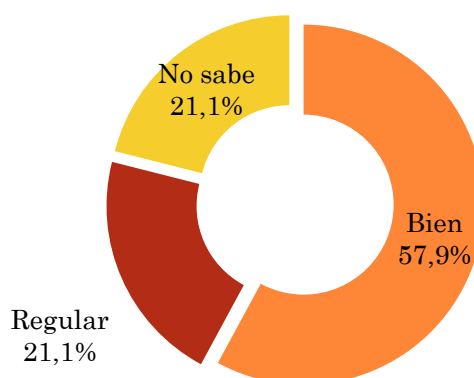


Pregunta - En cuanto a la recepción de la señal Pepe Radio ¿se recibe bien, regular o mal?

Universo: población de: Pepe Radio - área de Madrid y proximidades que conoce la emisora

Respuesta	Porcentaje
Bien	57,9%
Mal / No puede sintonizarla	0,0%
Regular	21,1%
No sabe	21,1%

Calidad de recepción

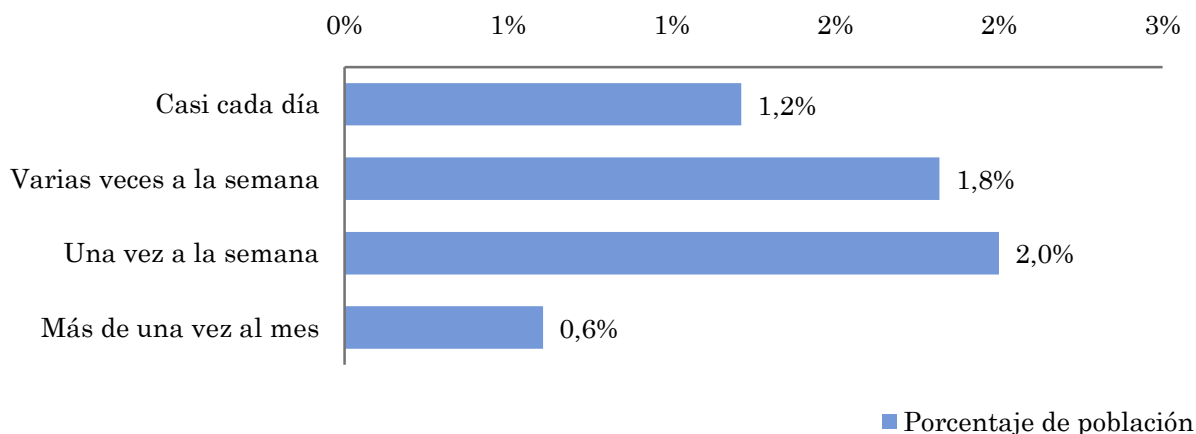


Pregunta - ¿Con qué frecuencia sigue la emisora?

Universo: población mayor de 15 años de: Pepe Radio - área de Madrid y proximidades

Respuesta	Porcentaje de población	Personas
Casi cada día	1,2%	42.815
Varias veces a la semana	1,8%	64.223
Una vez a la semana	2,0%	70.645
Más de una vez al mes	0,6%	21.408

Esta emisora es seguida por 199090 personas del area indicada.



Indicadores de audiencia de la emisora en el área específica

Minutos / día: Tiempo medio de dedicación diaria a la emisora en el área específica.

Desviación típica (σ): o desviación estandar es una medida de dispersión de la media.

Minutos / día	Desviación típica (σ)
1,7	10,0

SHARE: cuota de audiencia, expresada en porcentaje, respecto al resto de emisoras.

SHARE
1,6%

Cuota de oyentes (GRPs): cuota de audiencia, expresada en número de personas, respecto al resto de emisoras.

Cuota de oyentes (GRPs)
37.253

Horas de audiencia diaria: total de horas de seguimiento que dedica el conjunto de la población.

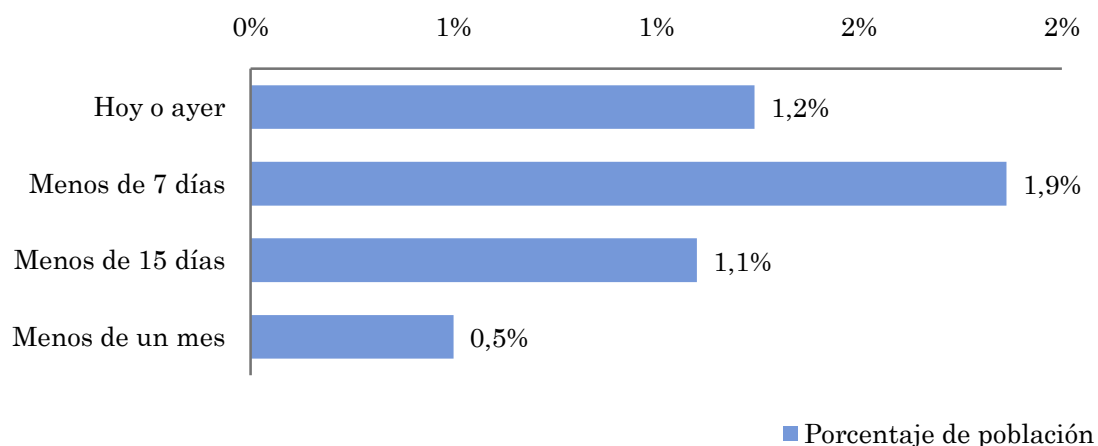
Horas de audiencia diaria
98.777,8

Pregunta - ¿Aproximadamente, cuándo fue la última vez que escuchó Pepe Radio?

Universo: población mayor de 15 años de: Pepe Radio - área de Madrid y proximidades

Respuesta	Porcentaje de población	Personas
Hoy o ayer	1,2%	43.879
Menos de 7 días	1,9%	65.818
Menos de 15 días	1,1%	38.855
Menos de un mes	0,5%	17.661

Esta emisora ha sido escuchada por 166213 personas del área indicada durante el último mes.



Indicadores de audiencia de la emisora en el área específica durante el último mes

Minutos / día: Tiempo medio de dedicación diaria a la emisora en el área específica.

Desviación típica (σ): o desviación estándar es una medida de dispersión de la media.

Minutos / día	Desviación típica (σ)
2,1	13,4

SHARE: cuota de audiencia, expresada en porcentaje, respecto al resto de emisoras.

SHARE
2,0%

Cuota de oyentes (GRPs): cuota de audiencia, expresada en número de personas, respecto al resto de emisoras.

Cuota de oyentes (GRPs)
46.077

Horas de audiencia diaria: total de horas de seguimiento que dedica el conjunto de la población.

Horas de audiencia diaria
122.174,9

Análisis por grupos de sexo y edad



Conocimiento del nombre de la emisora por sexos y edades.

Tiempo de dedicación diario por sexos y edades.

Tiempo de dedicación diario de los habituales a la emisora por sexos y edades.

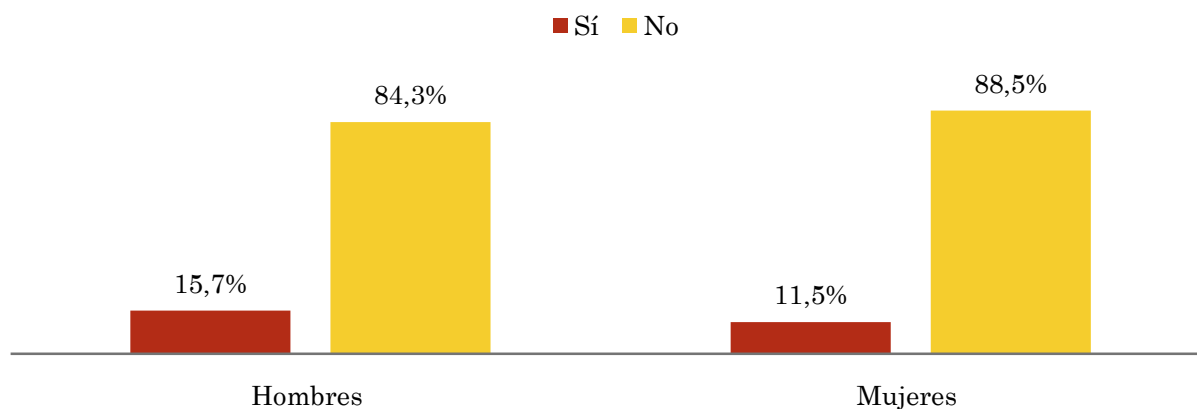
Los datos que se presentan a continuación están basados en el conjunto de la muestra y no son proporcionales a la población de cada área.

Pregunta - ¿Conoce la emisora Pepe Radio?

Universo: población mayor de 15 años de toda el área de la muestra.

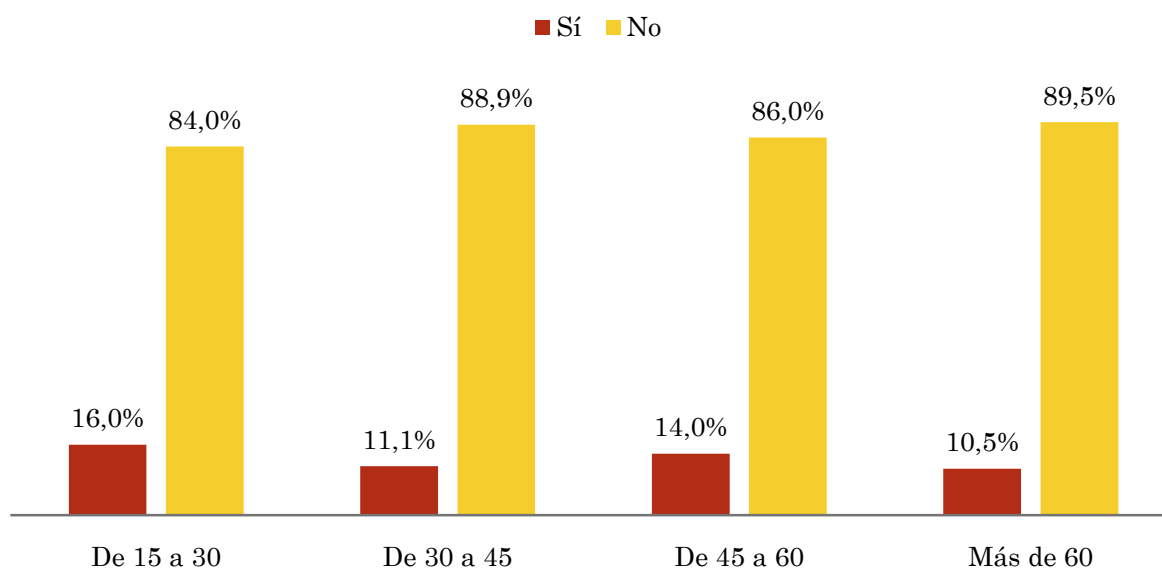
Análisis comparativo por grupos de sexo

Resp / Grupo	Hombres	Mujeres
Sí	15,7%	11,5%
No	84,3%	88,5%



Análisis comparativo por grupos de edad

Resp \ Grupo	De 15 a 30	De 30 a 45	De 45 a 60	Más de 60
Sí	16,0%	11,1%	14,0%	10,5%
No	84,0%	88,9%	86,0%	89,5%

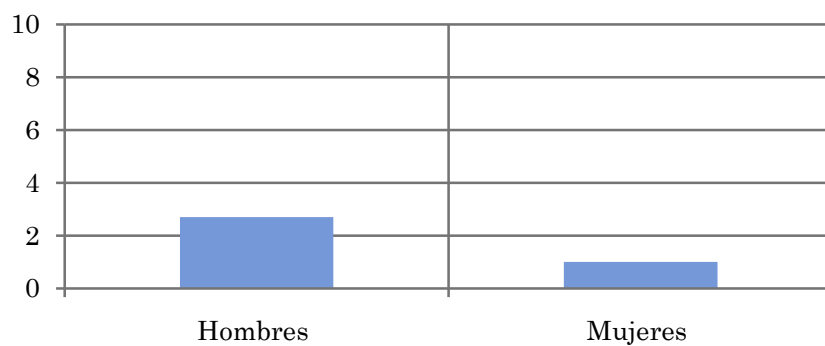


Tiempo medio de dedicación diaria a la emisora (minutos / día)

Universo: población mayor de 15 años de toda el área de la muestra.

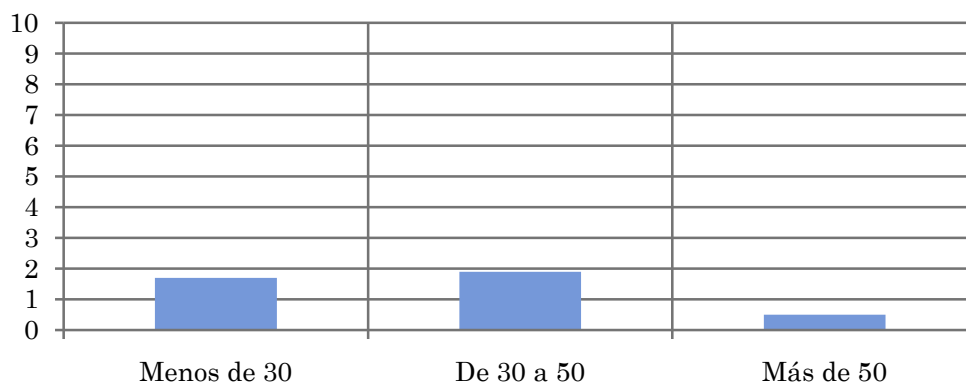
Análisis comparativo por grupos de sexo

Hombres	Mujeres
2,7	1,0



Análisis por grupos de edad

Menos de 30	De 30 a 50	Más de 50
1,7	1,9	0,5

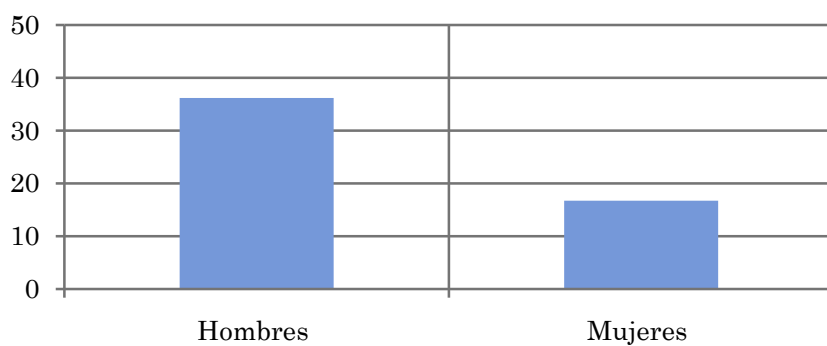


Tiempo medio de dedicación diaria a la emisora (minutos / día)

Universo: Población que sigue la emisora, por lo menos ocasionalmente.

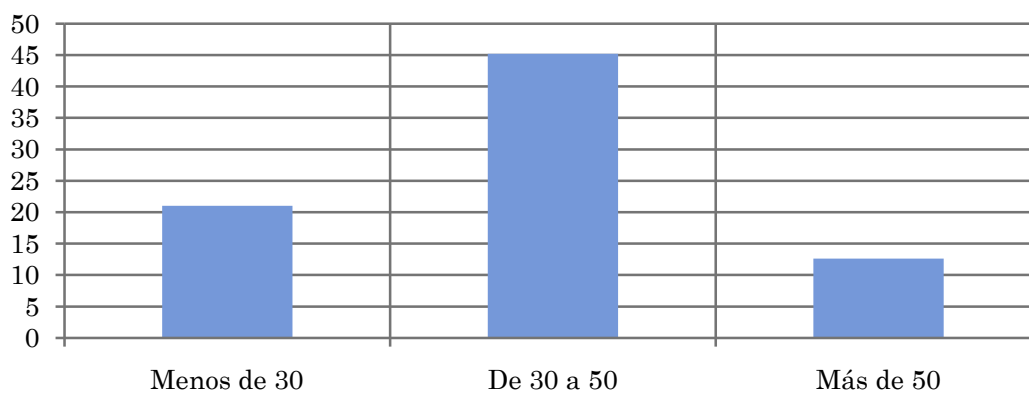
Análisis comparativo por grupos de sexo

Hombres	Mujeres
36,2	16,7



Análisis de sus seguidores por grupos de edad:

Menos de 30	De 30 a 50	Más de 50
21,0	45,2	12,6



Análisis sobre los oyentes habituales de la emisora

⇒ **Distribución de la audiencia durante el día**

Distribución de la audiencia durante la semana

Progresión de la audiencia

Preferencias de programación

Se consideran habituales los que dedican una media de más de un minuto al día a la emisora.

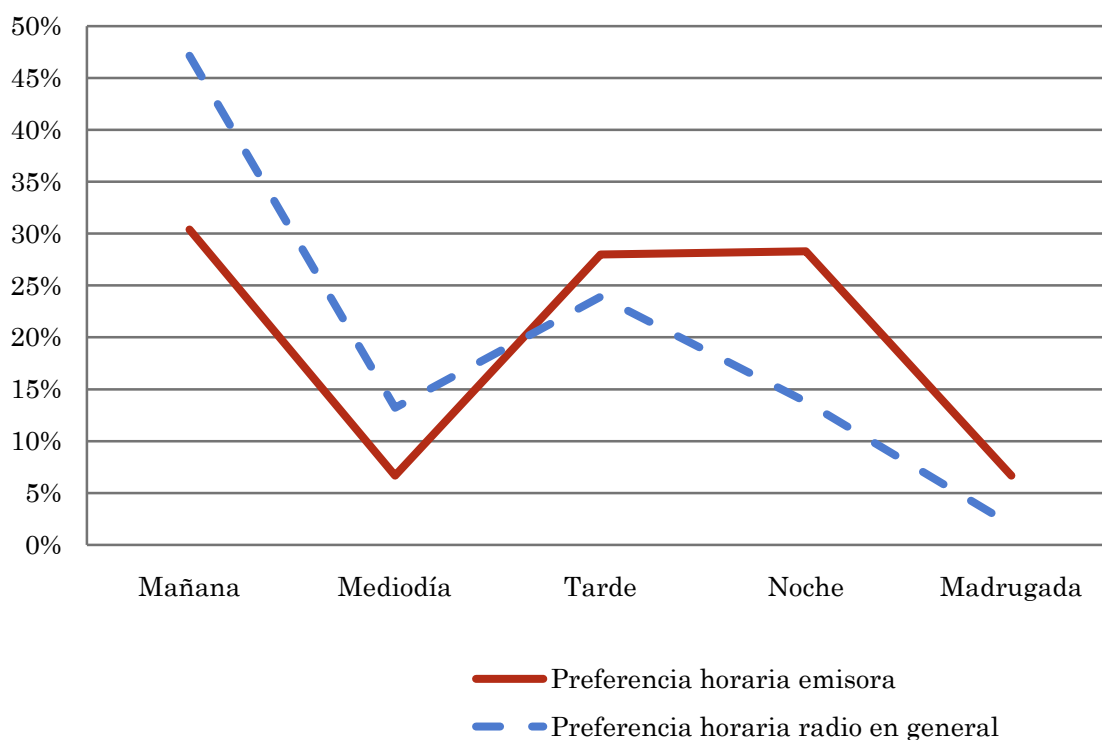
Pregunta - ¿A qué horas escucha habitualmente Pepe Radio?

Universo: población habitual de la emisora.

Análisis general

Respuesta	Preferencia horaria emisora	Preferencia horaria radio en general
Mañana	30,4%	47,1%
Mediodía	6,7%	13,2%
Tarde	28,0%	23,9%
Noche	28,3%	13,8%
Madrugada	6,7%	1,9%

Distribución de la audiencia durante el día



Los resultados obtenidos son un reflejo del horario más común de sintonización de la emisora. Lo que no significa que no la sigan fuera del horario más habitual.

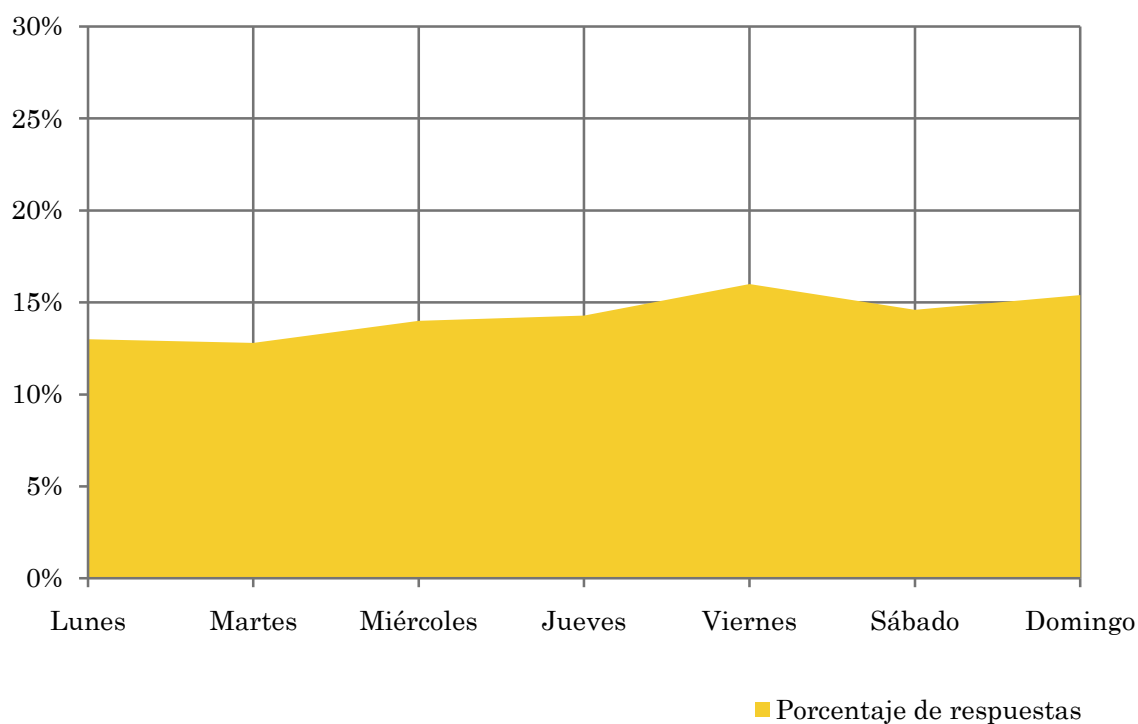
Pregunta - ¿Qué días de la semana suele escuchar Pepe Radio?

Universo: población habitual de la emisora.

Análisis general

Respuesta	Porcentaje de respuestas
Lunes	13,0%
Martes	12,8%
Miércoles	14,0%
Jueves	14,3%
Viernes	16,0%
Sábado	14,6%
Domingo	15,4%

Distribución de la audiencia durante los días de la semana



Análisis sobre la población no oyente

⇒ Análisis de las causas o factores adversos a la audiencia

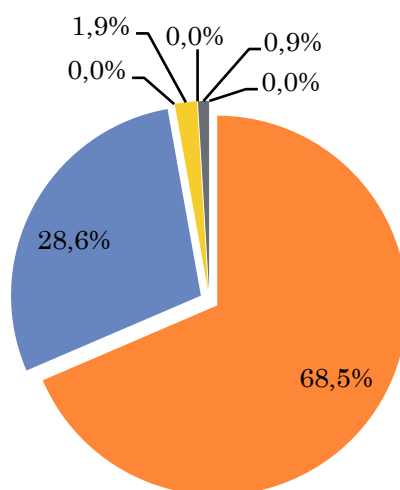
Se consideran no oyentes los que dedican una media de menos de un minuto al día a la emisora.

Principales motivos por los que no se escucha la emisora

Universo: población general de toda el área de la encuesta que escucha la emisora menos de un minuto al día de media.

Análisis general

Resp / Grupo	Porcentaje
Desconocimiento de la emisora	68,5%
No escucha la radio / o ninguna emisora en concreto	28,6%
Desconocimiento de la programación de la emisora	0,0%
Dedica poco tiempo a escuchar la radio	1,9%
Problemas con la recepción de la señal	0,0%
Prefiere la programación de otras emisoras	0,9%
Otros motivos	0,0%



- Desconocimiento de la emisora
- No escucha la radio / o ninguna emisora en concreto
- Desconocimiento de la programación de la emisora
- Dedica poco tiempo a escuchar la radio
- Problemas con la recepción de la señal
- Prefiere la programación de otras emisoras
- Otros motivos