

2010

Abril



**Estudio de audiencia de  
Exa FM (91.7 FM)**



## Índice

⇒ Ficha técnica	<u>3</u>
Síntesis del estudio	<u>4</u>
Análisis cuantitativo	<u>6</u>
Análisis por sexos y edades	<u>8</u>
Distribución de la audiencia durante el día	<u>11</u>

## FICHA TÉCNICA

---

<b>Empresa que realiza el estudio</b>	Información Técnica y Científica SL (Infortécnica)
<b>Universo</b>	Población mayor de 15 años del municipio de Tijuana
<b>Muestra</b>	401 entrevistas.
<b>Técnica de muestreo</b>	Muestreo probabilístico, aleatorio simple.
<b>Intervalo de confianza</b>	95,5% (dos sigma)
<b>Margen de error (Error máximo aplicable sobre conjunto total de la muestra)</b>	+/- 4,99%
<b>Tipo de entrevista</b>	Telefónica.
<b>Fecha del sondeo</b>	Abril de 2010
<b>Datos de Infortécnica</b>	C/ Lepanto, 422 08025 Barcelona Tel: +34 93 433 42 43 Fax: +34 93 435 16 27 Más información en: <a href="http://www.infortecnica.com">www.infortecnica.com</a> <a href="http://www.audiencia.org">www.audiencia.org</a>

Puede verificar la autenticidad de los datos del estudio consultando la web [www.audiencia.org](http://www.audiencia.org) o contactando con Infortécnica.

## SÍNTESIS DEL ESTUDIO

---

### **“RADIO EXA FM (91.7 FM)”, seguida por 700.000 radioyentes, obtiene un 7.1 por ciento de share en Tijuana**

En el estudio realizado en abril de 2010, “Radio Exa FM. (91.7 FM)” es una emisora conocida por la mayor parte de la población de Tijuana. 700.000 radioyentes la siguen de forma habitual, dedicando a la emisora una media de 15 minutos al día.

Sobre el conjunto de la población, el tiempo medio de audiencia es de 6.7 minutos al día. Obtiene un share del 7.1 por ciento en el área Tijuana, con una cuota de radioyentes GRP´s de 65.700.

La emisora es seguida por ambos sexos y por todos los grupos de edad.



Áreas de realización del estudio

## municipio de Tijuana

### Análisis cuantitativo

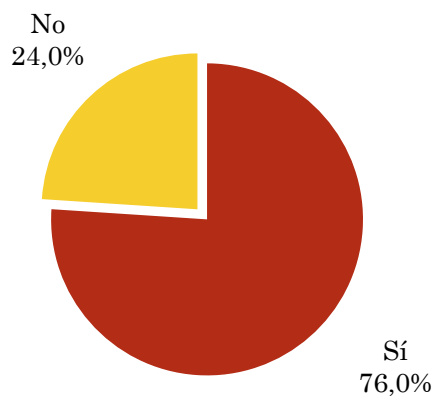
Población estimada      ⇒      1.400.000

Municipios      ⇒      Tijuana

### Pregunta - ¿Conoce la emisora Exa FM (91.7 FM)?

Universo: Población mayor de 15 años de municipio de Tijuana

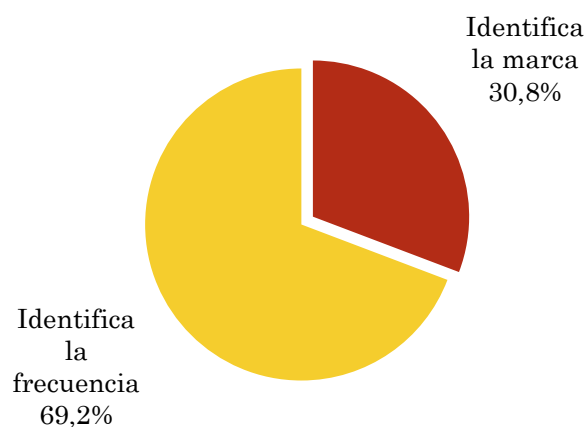
Respuesta	Porcentaje
Sí	76,0%
No	24,0%



### Conocimiento de la emisora por frecuencia o marca

Universo: Población mayor de 15 años de municipio de Tijuana que conoce la emisora

Respuesta	Emisora	Radio en general México
Identifica la marca	30,8%	62,8%
Identifica la frecuencia	69,2%	37,2%

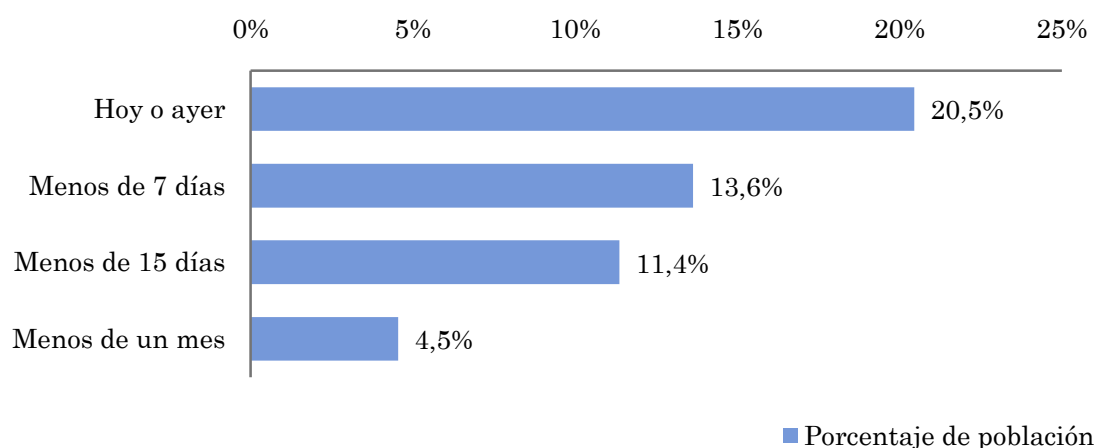


## Pregunta - ¿Aproximadamente, cuándo fue la última vez que escuchó Exa FM (91.7 FM)?

Universo: Población mayor de 15 años de municipio de Tijuana que conoce la emisora

Respuesta	Porcentaje de población	Personas
Hoy o ayer	20,5%	286.364
Menos de 7 días	13,6%	190.909
Menos de 15 días	11,4%	159.091
Menos de un mes	4,5%	63.636

La emisora ha sido escuchada por 700000 personas del area indicada durante el último mes.



## Indicadores de audiencia de la emisora durante el último mes

Universo: Población mayor de 15 años de municipio de Tijuana

Minutos / día: Tiempo medio de dedicación diaria a la emisora en el área específica.

Desviación típica ( $\sigma$ ): o desviación estandar es una medida de dispersión de la media.

Minutos / día	Desviación típica ( $\sigma$ )
6,7	14,3

SHARE: cuota de audiencia, expresada en porcentaje, respecto al resto de emisoras.

SHARE
7,1%

Cuota de oyentes (GRPs): cuota de audiencia, expresada en número de personas, respecto al resto de emisoras.

Cuota de oyentes (GRPs)
65.700

Horas de audiencia diaria: total de horas de seguimiento que dedica el conjunto de la población.

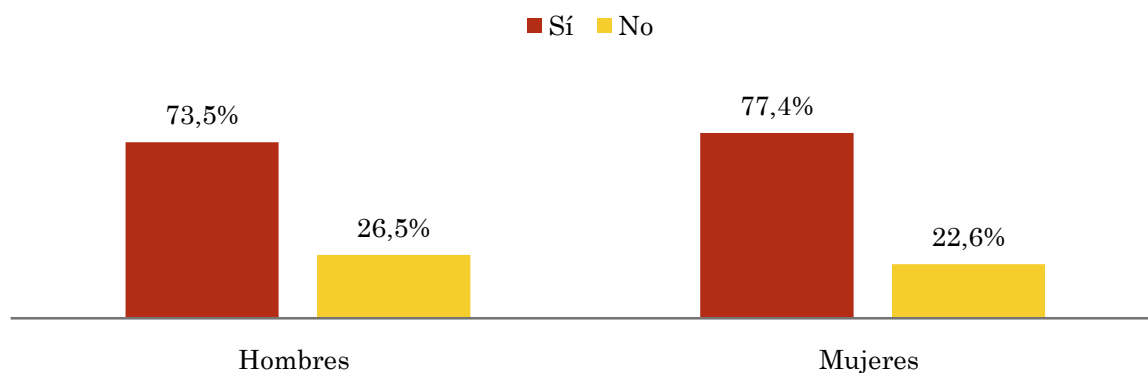
Horas de audiencia diaria
157.281

## Pregunta - ¿Conoce la emisora Exa FM (91.7 FM)?

Universo: Población mayor de 15 años de municipio de Tijuana

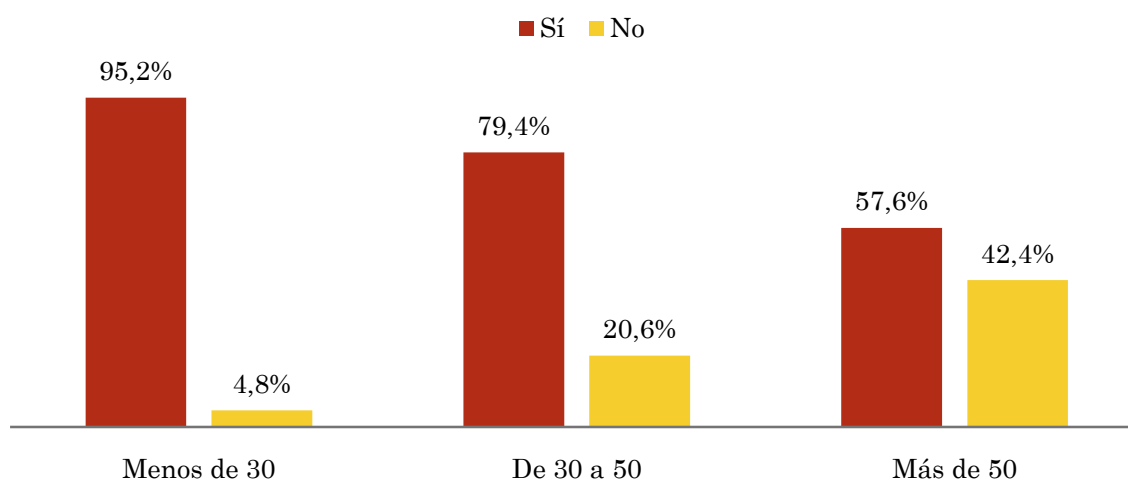
### Perfil sexo

Resp / Grupo	Hombres	Mujeres
Sí	73,5%	77,4%
No	26,5%	22,6%



### Perfil edad

Resp \ Grupo	Menos de 30	De 30 a 50	Más de 50
Sí	95,2%	79,4%	57,6%
No	4,8%	20,6%	42,4%

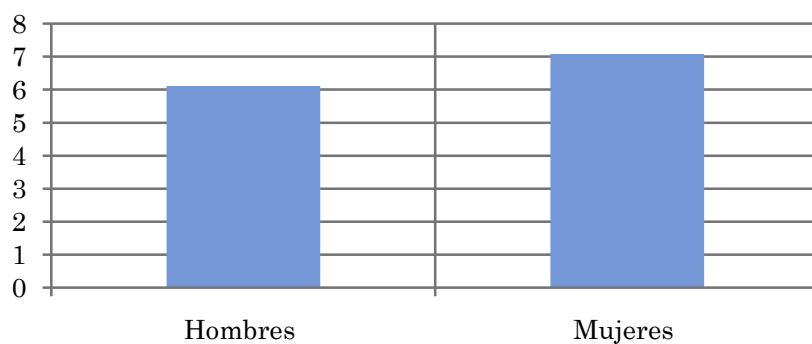


## Tiempo medio de dedicación diaria a la emisora (minutos / día)

Universo: Población mayor de 15 años de municipio de Tijuana

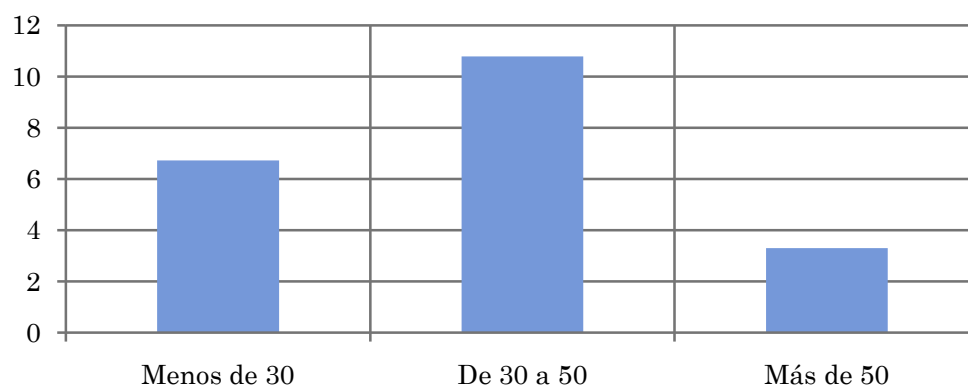
### Perfil sexo

Hombres	Mujeres
6,1	7,1



### Perfil edad

Menos de 30	De 30 a 50	Más de 50
6,7	10,8	3,3

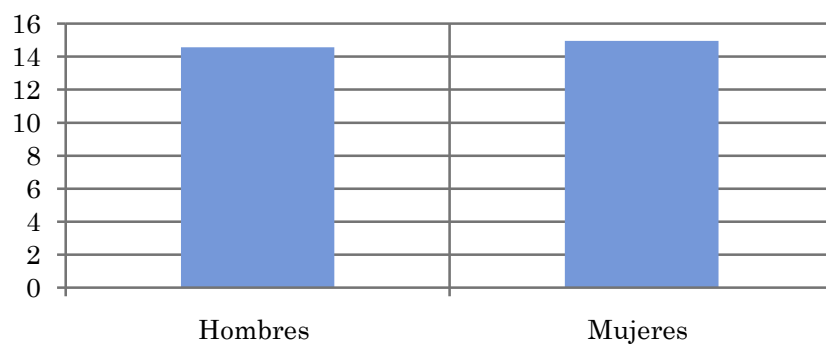


## Tiempo medio de dedicación diaria a la emisora (minutos / día)

Universo: Población mayor de 15 años de municipio de Tijuana que sigue la emisora

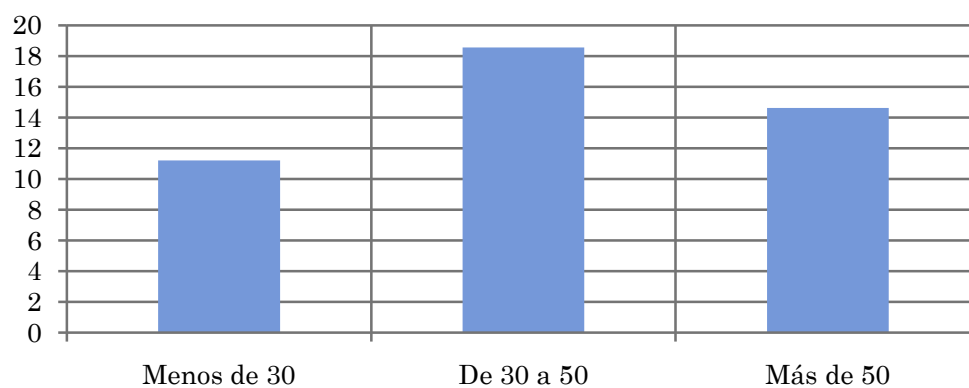
### Perfil sexo

Hombres	Mujeres
14,6	15,0



### Perfil edad

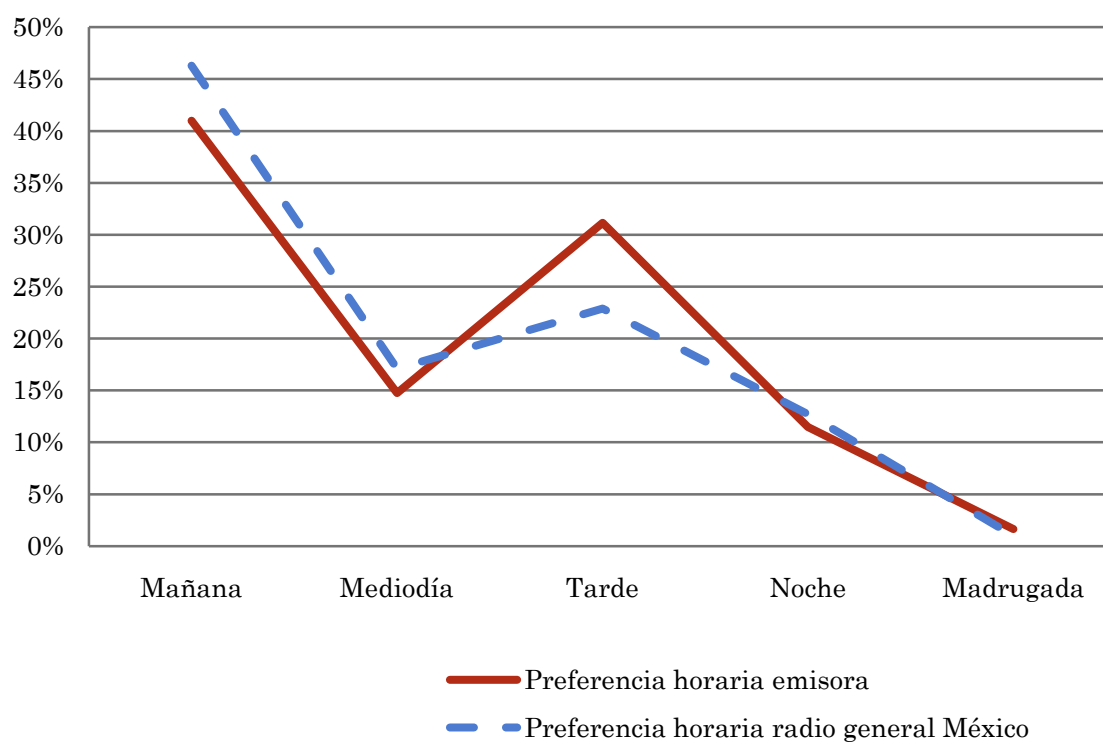
Menos de 30	De 30 a 50	Más de 50
11,2	18,6	14,6



### Pregunta - ¿A qué horas escucha habitualmente Exa FM (91.7 FM)?

Universo: Población mayor de 15 años de municipio de Tijuana que sigue la emisora

Respuesta	Preferencia horaria emisora	Preferencia horaria radio general México
Mañana	41,0%	46,3%
Mediodía	14,8%	17,1%
Tarde	31,1%	22,9%
Noche	11,5%	12,7%
Madrugada	1,6%	1,0%



Los resultados obtenidos son un reflejo del horario más común de sintonización de la emisora. Lo que no significa que no la sigan fuera del horario más habitual.