

2010

Mayo



Estudio de audiencia de Visión 6



Índice de contenido

⇒ Ficha técnica	<u>3</u>
Síntesis del estudio	<u>4</u>
Análisis cuantitativo área 1	<u>6</u>
Análisis por sexos y edades	<u>10</u>
Análisis sobre los habituales (cualitativo)	<u>15</u>
Análisis sobre las causas adversas a la audiencia	<u>20</u>

FICHA TÉCNICA

Empresa que realiza el estudio	Información Técnica y Científica SL (Infortécnica)
Universo	Población mayor de 15 años de la provincia de Albacete.
Muestra	407 entrevistas.
Técnica de muestreo	Muestreo probabilístico, aleatorio simple.
Intervalo de confianza	95,5% (dos sigma)
Margen de error (Error máximo aplicable sobre conjunto total de la muestra)	+/- 4,95%
Tipo de entrevista	Telefónica.
Fecha del sondeo	Mayo de 2010
Datos de Infortécnica	C/ Lepant 422 08025 Barcelona Tel: +34934334243 Fax: +34934351627 Más información en: www.infortecnica.com www.audiencia.org

Puede verificar la autenticidad de los datos del estudio consultando la web www.audiencia.org o contactando con Infortécnica.

SÍNTESIS DEL ESTUDIO

“VISIÓN 6”, SEGUIDA POR 130.000 TELESPECTADORES, OBTIENE UN 3,6 POR CIENTO DE SHARE PROVINCIAL EN ALBACETE

“Visión 6” es una emisora de TV local conocida por dos tercios de la población de la provincia de Albacete. 130.000 personas la siguen de forma habitual, dedicando a la emisora una media de 14 minutos diarios.

La media de tiempo del conjunto de la población es de cerca de cinco minutos, con un share durante el último mes del 3,6 por ciento y una cuota de telespectadores (GRP's) próxima a 15.000.

Todos los grupos de sexo y edad muestran interés por la emisora.

Análisis cuantitativo de la audiencia de la emisora por cada área

- ⇒ Grado de conocimiento de la población respecto al nombre de la emisora.
- Porcentaje de sintonización.
- Frecuencia de seguimiento general de la emisora.
- Frecuencia de seguimiento en el último mes.
- Número de personas que siguen la emisora habitualmente.
- Número de personas que han seguido la emisora en el último mes.
- Tiempo medio de dedicación diaria a la emisora.
- Tiempo medio de dedicación diaria en el último mes.
- SHARE, GRP y total de horas de audiencia diaria (datos generales).
- SHARE, GRP y total de horas de audiencia diaria (datos del último mes).



Provincia de Albacete

Análisis cuantitativo

Población total de los municipios de la muestra ➡ 400.891

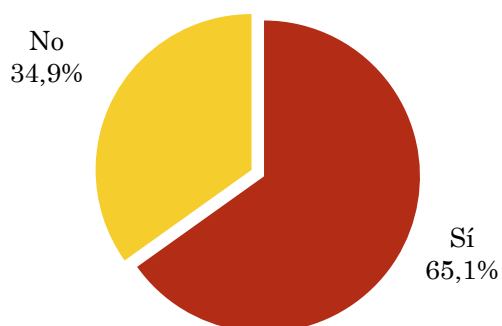
Municipios ➡ Todos los municipios

Pregunta - ¿Conoce la emisora de TV local Visión 6?

Muestra: población mayor de 15 años de: Provincia de Albacete

Respuesta	Porcentaje
Sí	65,1%
No	34,9%

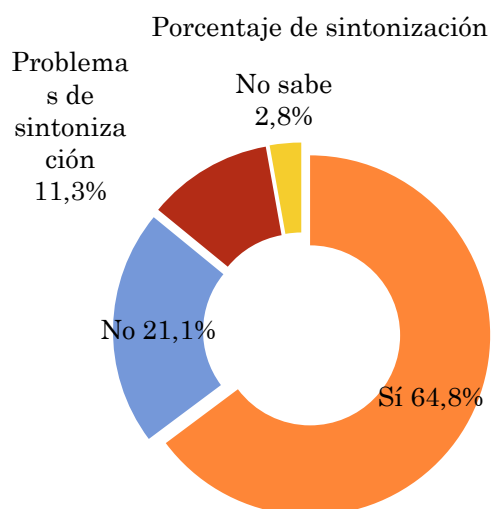
Grado de conocimiento de la población respecto al nombre de la emisora



Pregunta - ¿Tiene sintonizada Visión 6 en su televisor?

Muestra: población de: Provincia de Albacete que conoce la emisora

Respuesta	Porcentaje
Sí	64,8%
No	21,1%
Problemas de sintonización	11,3%
No sabe	2,8%

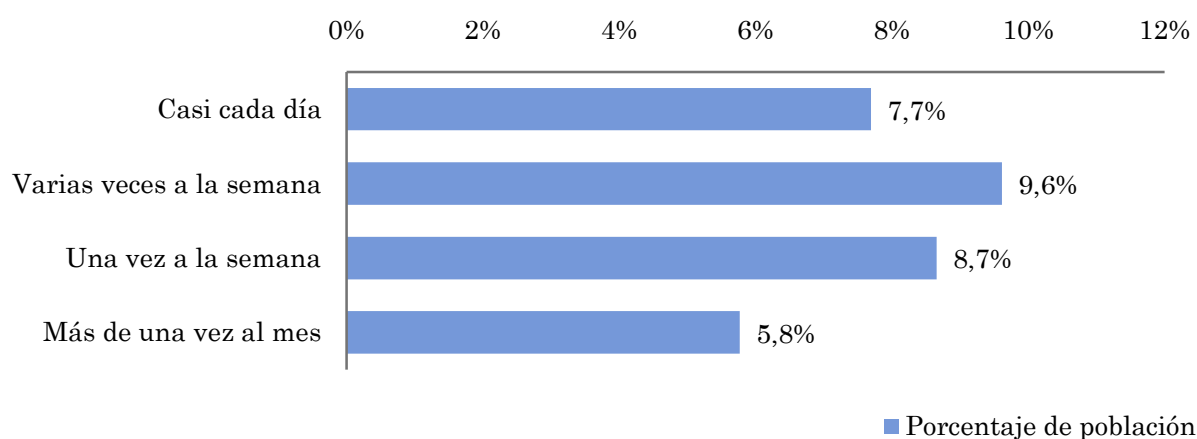


Pregunta - ¿Con qué frecuencia sigue la emisora?

Muestra: población mayor de 15 años de: Provincia de Albacete

Respuesta	Porcentaje de población	Personas
Casi cada día	7,7%	30.838
Varias veces a la semana	9,6%	38.547
Una vez a la semana	8,7%	34.692
Más de una vez al mes	5,8%	23.128

Esta emisora es seguida habitualmente por 127206 personas del area indicada.



Indicadores de audiencia de la emisora en el área específica

Minutos / día: Tiempo medio de dedicación diaria a la emisora en el área específica.

Desviación típica (σ): o desviación estandar es una medida de dispersión de la media.

Minutos / día	Desviación típica (σ)
4,5	10,4

SHARE: cuota de audiencia, expresada en porcentaje, respecto al resto de emisoras.

SHARE
2,5%

Cuota de telespectadores (GRPs): cuota de audiencia, expresada en número de personas, respecto al resto de emisoras.

Cuota de telespectadores (GRPs)
10.101

Horas de audiencia diaria: total de horas de seguimiento que dedica el conjunto de la población.

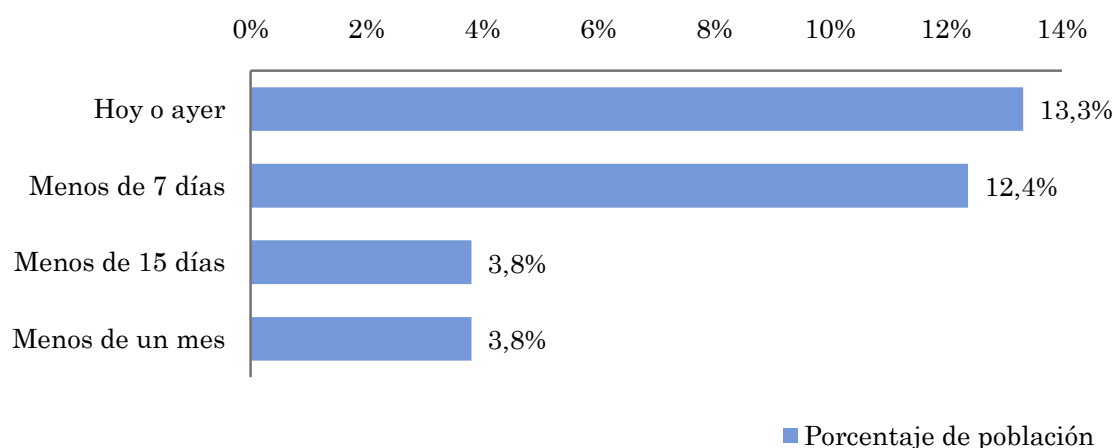
Horas de audiencia diaria
30.302,0

Pregunta - ¿Aproximadamente, cuándo fue la última vez que vió Visión 6?

Muestra: población mayor de 15 años de: Provincia de Albacete

Respuesta	Porcentaje de población	Personas
Hoy o ayer	13,3%	53.452
Menos de 7 días	12,4%	49.634
Menos de 15 días	3,8%	15.272
Menos de un mes	3,8%	15.272

Esta emisora ha sido seguida por 133630 personas del área indicada durante el último mes.



Indicadores de audiencia de la emisora en el área específica durante el último mes

Minutos / día: Tiempo medio de dedicación diaria a la emisora en el área específica.

Desviación típica (σ): o desviación estándar es una medida de dispersión de la media.

Minutos / día	Desviación típica (σ)
6,5	14,3

SHARE: cuota de audiencia, expresada en porcentaje, respecto al resto de emisoras.

SHARE
3,6%

Cuota de telespectadores (GRPs): cuota de audiencia, expresada en número de personas, respecto al resto de emisoras.

Cuota de telespectadores (GRPs)
14.481

Horas de audiencia diaria: total de horas de seguimiento que dedica el conjunto de la población.

Horas de audiencia diaria
43.444,2

Análisis por grupos de sexo y edad

- ⇒ Conocimiento del nombre de la emisora por sexos y edades.
- Frecuencia de seguimiento por sexos y edades.
- Tiempo de dedicación diario por sexos y edades.
- Tiempo de dedicación diario de los habituales a la emisora por sexos y edades.

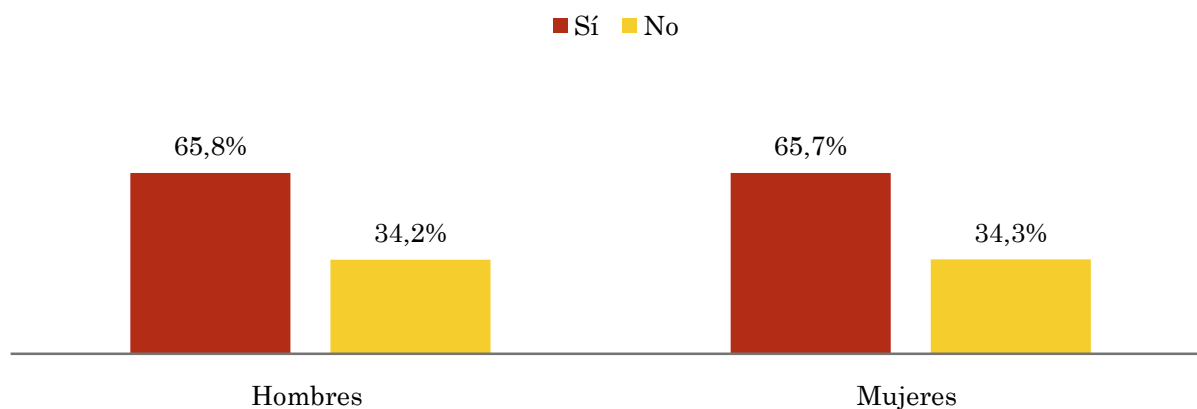
Los datos que se presentan a continuación están basados en el conjunto de la muestra y no son proporcionales a la población de cada área.

Pregunta - ¿Conoce la emisora de TV local Visión 6?

Muestra: población mayor de 15 años de toda el área de la muestra.

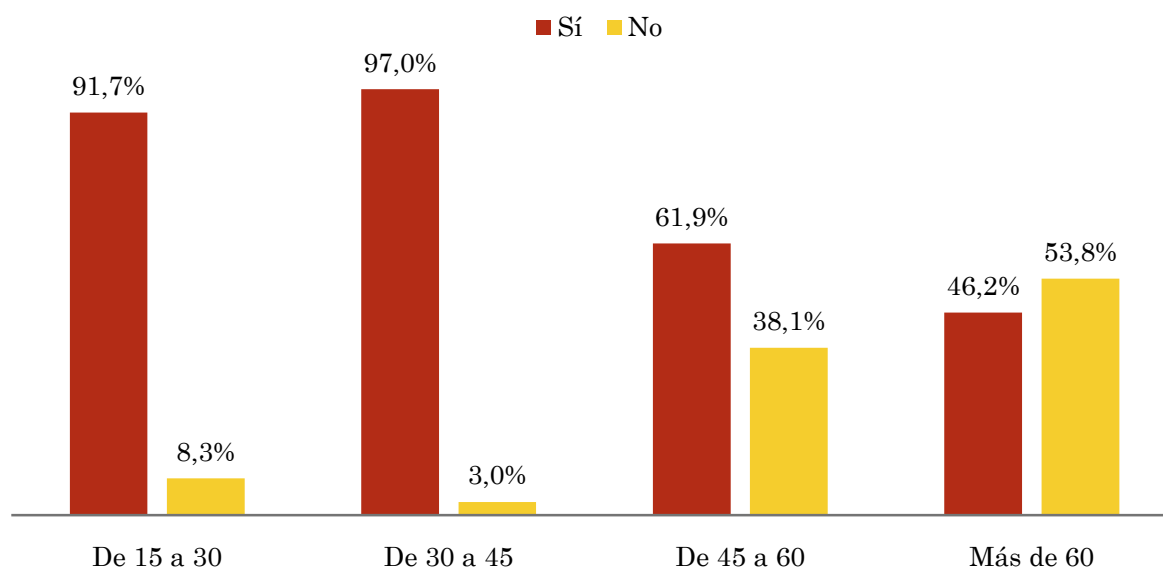
Análisis comparativo por grupos de sexo

Resp / Grupo	Hombres	Mujeres
Sí	65,8%	65,7%
No	34,2%	34,3%



Análisis comparativo por grupos de edad

Resp \ Grupo	De 15 a 30	De 30 a 45	De 45 a 60	Más de 60
Sí	91,7%	97,0%	61,9%	46,2%
No	8,3%	3,0%	38,1%	53,8%

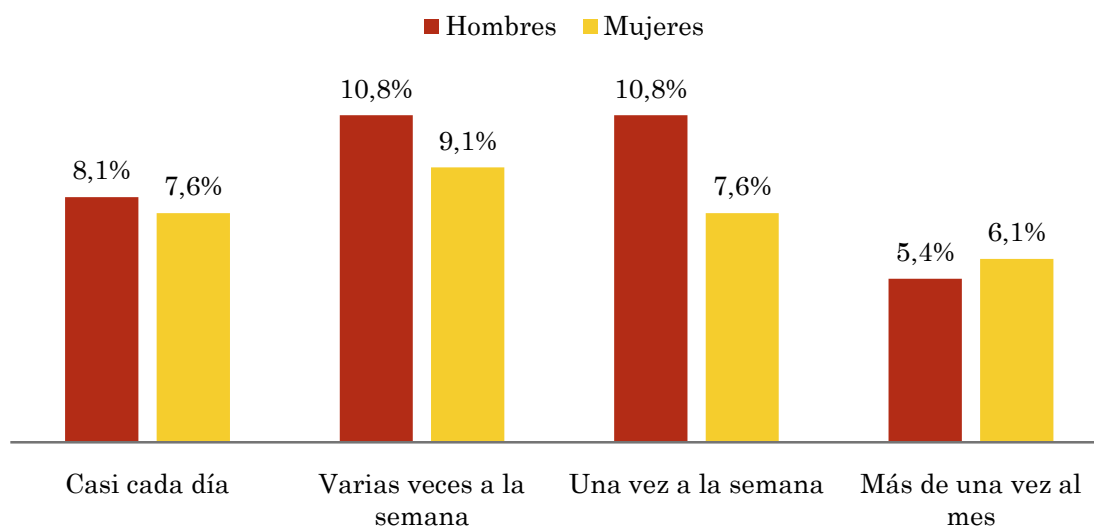


Pregunta - ¿Con qué frecuencia sigue la emisora?

Muestra: población mayor de 15 años de toda el área de la muestra.

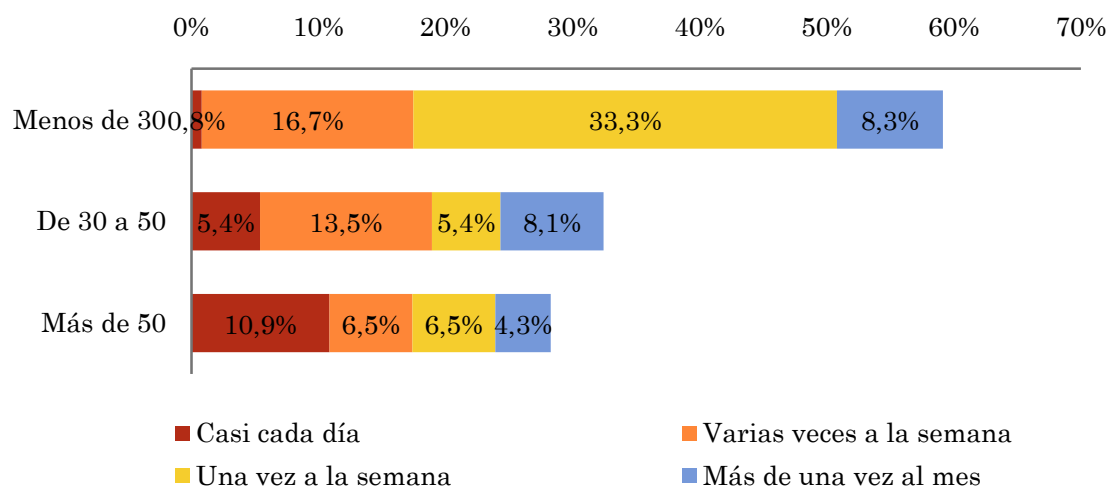
Análisis comparativo por grupos de sexo

Respuesta	Hombres	Mujeres
Casi cada día	8,1%	7,6%
Varias veces a la semana	10,8%	9,1%
Una vez a la semana	10,8%	7,6%
Más de una vez al mes	5,4%	6,1%



Análisis comparativo por grupos de edad

Resp \ Grupo	Menos de 30	De 30 a 50	Más de 50
Casi cada día	0,8%	5,4%	10,9%
Varias veces a la semana	16,7%	13,5%	6,5%
Una vez a la semana	33,3%	5,4%	6,5%
Más de una vez al mes	8,3%	8,1%	4,3%

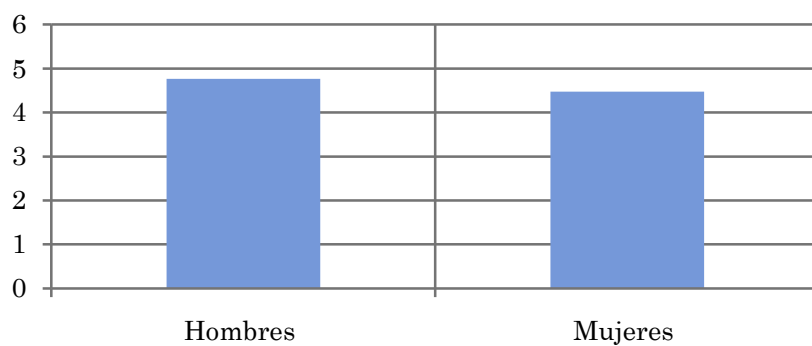


Tiempo medio de dedicación diaria a la emisora (minutos / día)

Muestra: población mayor de 15 años de toda el área de la muestra.

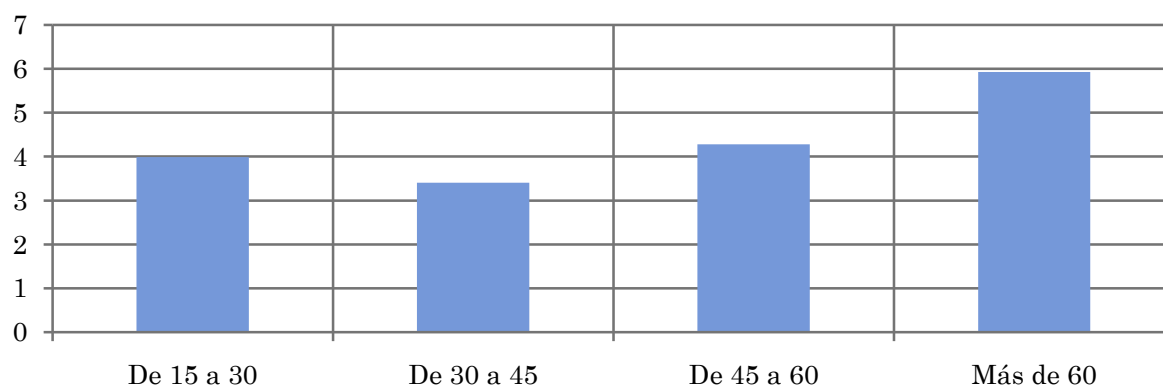
Análisis comparativo por grupos de sexo

Hombres	Mujeres
4,8	4,5



Análisis por grupos de edad

De 15 a 30	De 30 a 45	De 45 a 60	Más de 60
4,0	3,4	4,3	5,9

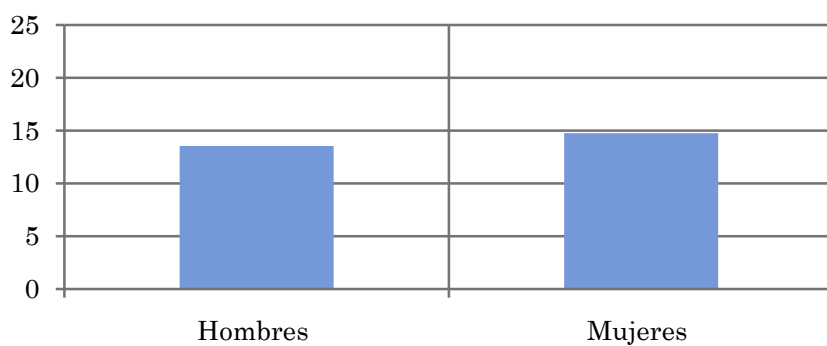


Tiempo medio de dedicación diaria a la emisora (minutos / día)

Muestra: Población que sigue la emisora, por lo menos ocasionalmente.

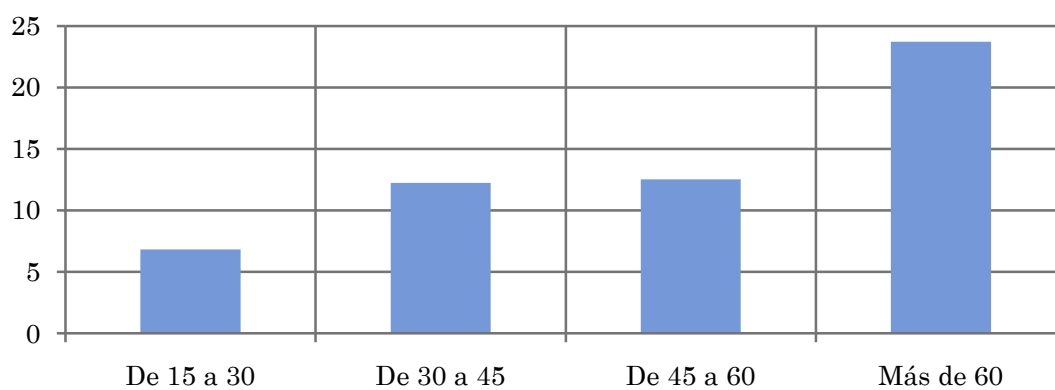
Análisis comparativo por grupos de sexo

Hombres	Mujeres
13,6	14,8



Análisis de sus seguidores por grupos de edad:

De 15 a 30	De 30 a 45	De 45 a 60	Más de 60
6,8	12,2	12,5	23,7



Análisis sobre los seguidores habituales de la emisora

⇒ **Distribución de la audiencia durante el día**

Distribución de la audiencia durante la semana

Programación específica

Se consideran habituales los que dedican una media de más de un minuto al día a la emisora.

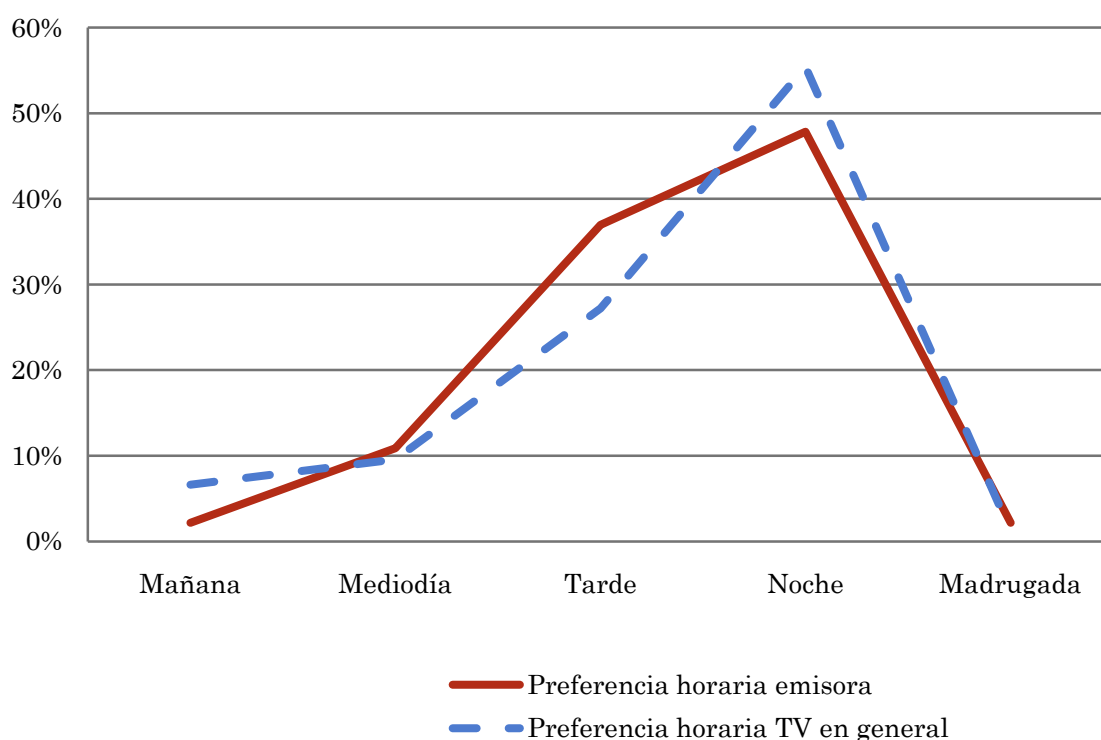
Pregunta - ¿A qué horas sigue habitualmente Visión 6?

Muestra: población habitual de la emisora.

Análisis general

Respuesta	Preferencia horaria emisora	Preferencia horaria TV en general
Mañana	2,2%	6,6%
Mediodía	10,9%	9,6%
Tarde	37,0%	27,2%
Noche	47,8%	55,4%
Madrugada	2,2%	1,2%

Distribución de la audiencia durante el día



Los resultados obtenidos son un reflejo del horario más común de sintonización de la emisora. Lo que no significa que no la sigan fuera del horario más habitual.

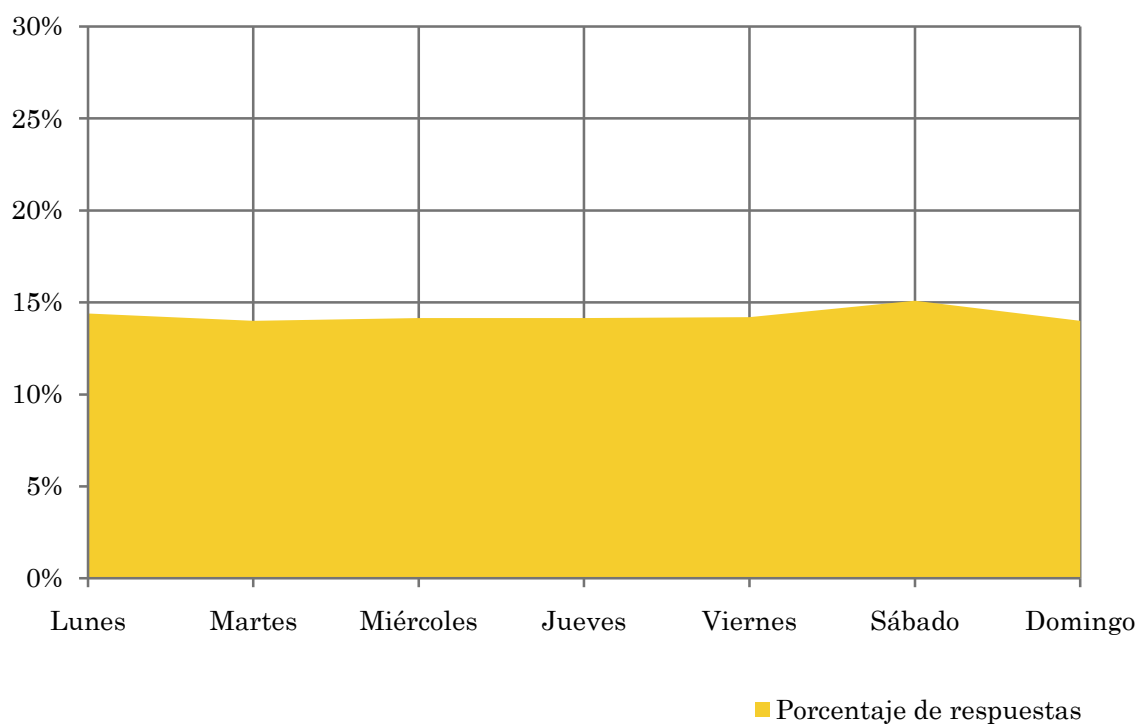
Pregunta - ¿Qué días de la semana suele ver Visión 6?

Muestra: población habitual de la emisora.

Análisis general

Respuesta	Porcentaje de respuestas
Lunes	14,4%
Martes	14,0%
Miércoles	14,2%
Jueves	14,2%
Viernes	14,2%
Sábado	15,1%
Domingo	14,0%

Distribución de la audiencia durante los días de la semana

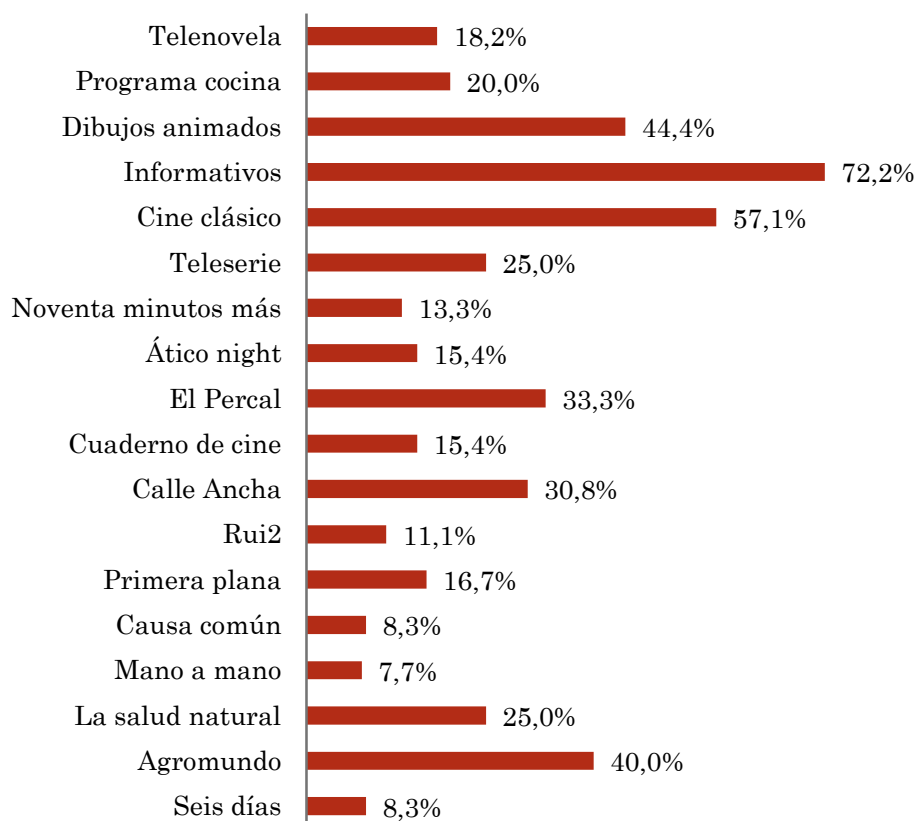


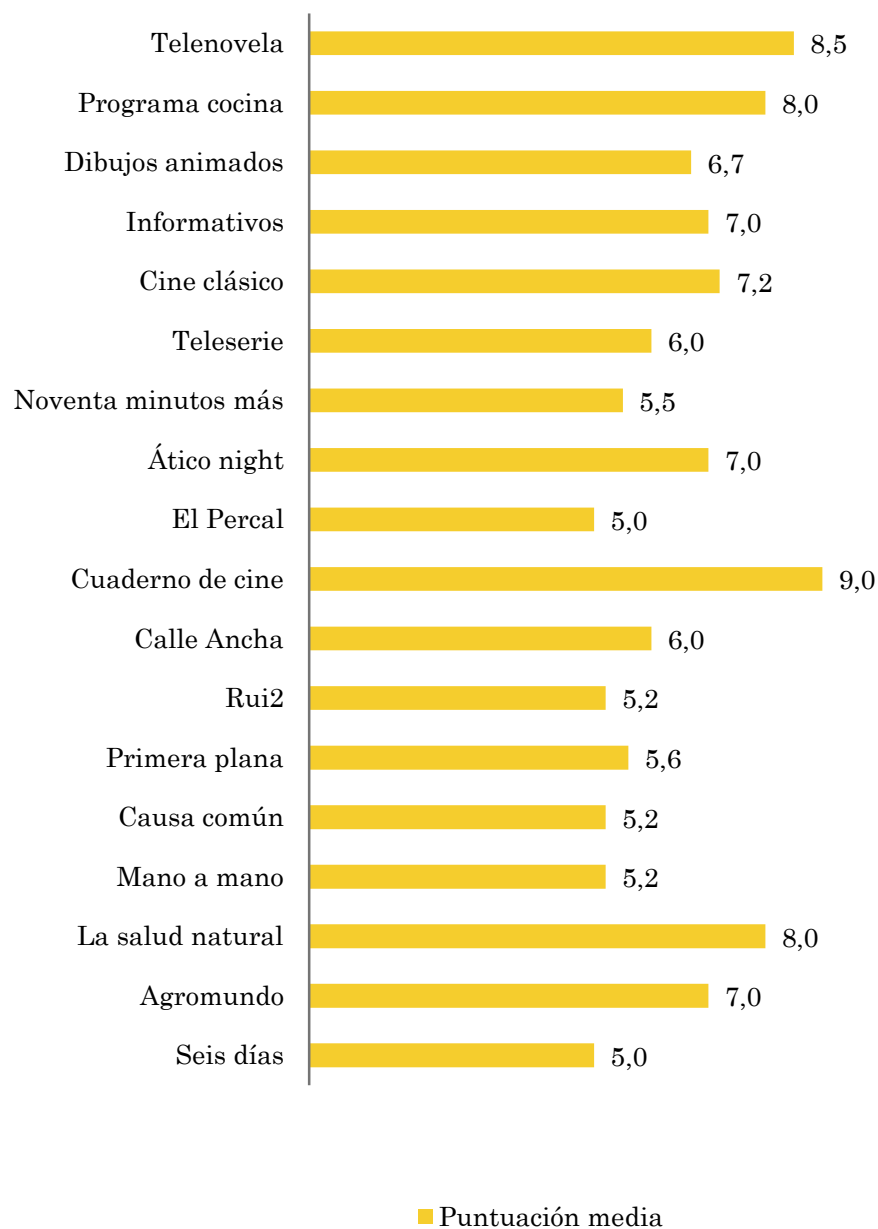
Pregunta - A continuación le nombraré una serie de programas y usted me tiene que decir si los conoce y qué puntuación del 1 al 10 le otorga según su agrado

Muestra: población habitual de la emisora.

Análisis general

Respuestas	Porcentaje de población que conoce	Puntuación media
Telenovela	18,2%	8,5
Programa cocina	20,0%	8,0
Dibujos animados	44,4%	6,7
Informativos	72,2%	7,0
Cine clásico	57,1%	7,2
Teleserie	25,0%	6,0
Noventa minutos más	13,3%	5,5
Ático night	15,4%	7,0
El Percal	33,3%	5,0
Cuaderno de cine	15,4%	9,0
Calle Ancha	30,8%	6,0
Rui2	11,1%	5,2
Primera plana	16,7%	5,6
Causa común	8,3%	5,2
Mano a mano	7,7%	5,2
La salud natural	25,0%	8,0
Agromundo	40,0%	7,0
Seis días	8,3%	5,0





Análisis sobre la población no seguidora

⇒ Análisis de las causas o factores adversos a la audiencia

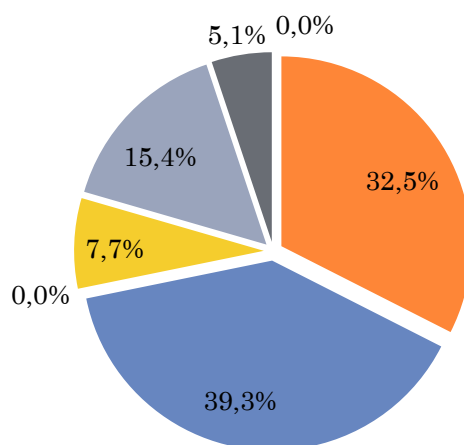
Se consideran no habituales los que dedican una media de menos de un minuto al día a la emisora.

Principales motivos por los que no se sigue la emisora

Muestra: población general de toda el área de la encuesta que ve la emisora menos de un minuto al día de media.

Análisis general

Resp / Grupo	Porcentaje
Desconocimiento de la emisora	32,5%
No ve la televisión local / o ninguna emisora en concreto	39,3%
Desconocimiento de la programación de la emisora	0,0%
Dedica poco tiempo a ver la tele	7,7%
Problemas de imagen o de sintonización	15,4%
Prefiere la programación de otras emisoras	5,1%
Otros motivos	0,0%



- Desconocimiento de la emisora
- No ve la televisión local / o ninguna emisora en concreto
- Desconocimiento de la programación de la emisora
- Dedica poco tiempo a ver la tele
- Problemas de imagen o de sintonización
- Prefiere la programación de otras emisoras
- Otros motivos