

2010

Abril



Estudio de audiencia de La Invasora (99.7)



Índice

⇒ Ficha técnica	<u>3</u>
Síntesis del estudio	<u>4</u>
Análisis cuantitativo	<u>6</u>
Análisis por sexos y edades	<u>8</u>
Distribución de la audiencia durante el día	<u>11</u>

FICHA TÉCNICA

Empresa que realiza el estudio	Información Técnica y Científica SL (Infortécnica)
Universo	Población mayor de 15 años del municipio de Tijuana
Muestra	402 entrevistas.
Técnica de muestreo	Muestreo probabilístico, aleatorio simple.
Intervalo de confianza	95,5% (dos sigma)
Margen de error (Error máximo aplicable sobre conjunto total de la muestra)	+/- 4,99%
Tipo de entrevista	Telefónica.
Fecha del sondeo	Abril de 2010
Datos de Infortécnica	C/ Lepanto, 422 08025 Barcelona Tel: +34 93 433 42 43 Fax: +34 93 435 16 27 Más información en: www.infortecnica.com www.audiencia.org

Puede verificar la autenticidad de los datos del estudio consultando la web www.audiencia.org o contactando con Infortécnica.

SÍNTESIS DEL ESTUDIO

“RADIO LA INVASORA (99.7 FM)”, seguida por más de 620.000 radioyentes, obtiene cerca del 10 por ciento de share en Tijuana

En el estudio realizado en abril de 2010, “Radio la Invasora (104.5 FM)” es una emisora conocida por la mayor parte de la población de Tijuana. Más de 620.000 radioyentes la siguen de forma habitual, dedicando a la emisora una media de 24 minutos al día.

Sobre el conjunto de la población, el tiempo medio de audiencia es de 9.3 minutos al día. Obtiene un share del 9.8 por ciento en el área Tijuana, con una cuota de radioyentes GRP’s de 90.847.

La emisora es seguida por ambos sexos y por todos los grupos de edad.



Áreas de realización del estudio

municipio de Tijuana

Análisis cuantitativo

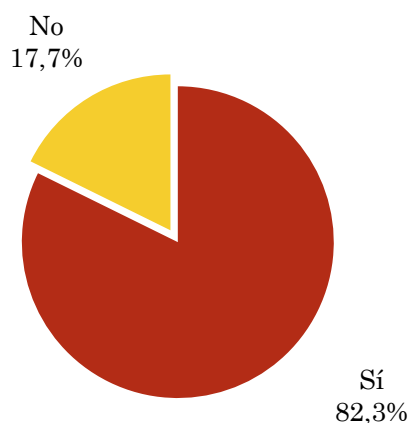
Población estimada ⇒ 1.400.000

Municipios ⇒ Tijuana

Pregunta - ¿Conoce la emisora La Invasora (99.7)?

Universo: Población mayor de 15 años de municipio de Tijuana

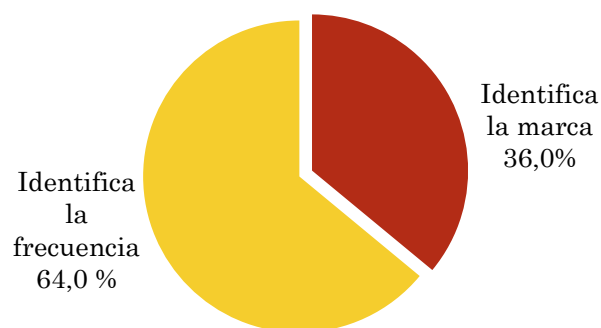
Respuesta	Porcentaje
Sí	82,3%
No	17,7%



Conocimiento de la emisora por frecuencia o marca

Universo: Población mayor de 15 años de municipio de Tijuana que conoce la emisora

Respuesta	Emisora	Radio en general México
Identifica la marca	36,0%	62,8%
Identifica la frecuencia	64,0%	37,2%

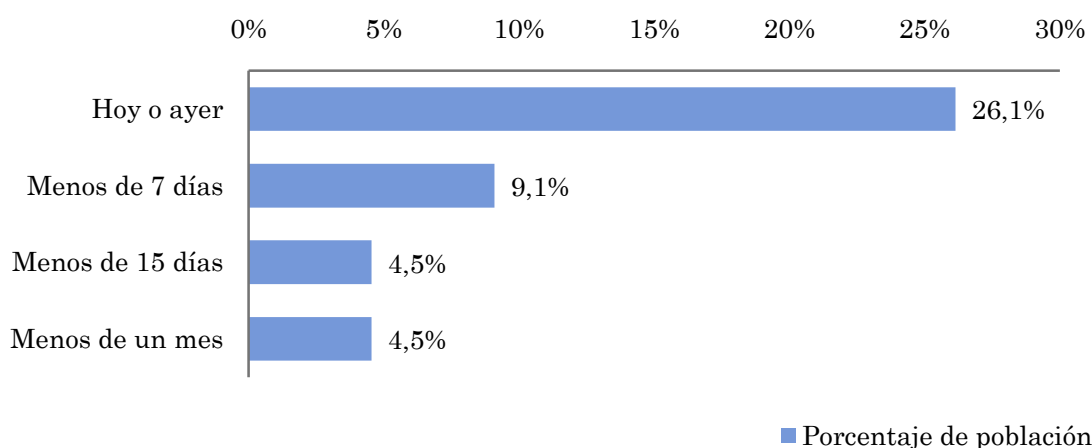


Pregunta - ¿Aproximadamente, cuándo fue la última vez que escuchó La Invasora (99.7)?

Universo: Población mayor de 15 años de municipio de Tijuana que conoce la emisora

Respuesta	Porcentaje de población	Personas
Hoy o ayer	26,1%	365.909
Menos de 7 días	9,1%	127.273
Menos de 15 días	4,5%	63.636
Menos de un mes	4,5%	63.636

La emisora ha sido escuchada por 620455 personas del área indicada durante el último mes.



Indicadores de audiencia de la emisora durante el último mes

Universo: Población mayor de 15 años de municipio de Tijuana

Minutos / día: Tiempo medio de dedicación diaria a la emisora en el área específica.

Desviación típica (σ): o desviación estandar es una medida de dispersión de la media.

Minutos / día	Desviación típica (σ)
9,3	17,3

SHARE: cuota de audiencia, expresada en porcentaje, respecto al resto de emisoras.

SHARE
9,8%

Cuota de oyentes (GRPs): cuota de audiencia, expresada en número de personas, respecto al resto de emisoras.

Cuota de oyentes (GRPs)
90.847

Horas de audiencia diaria: total de horas de seguimiento que dedica el conjunto de la población.

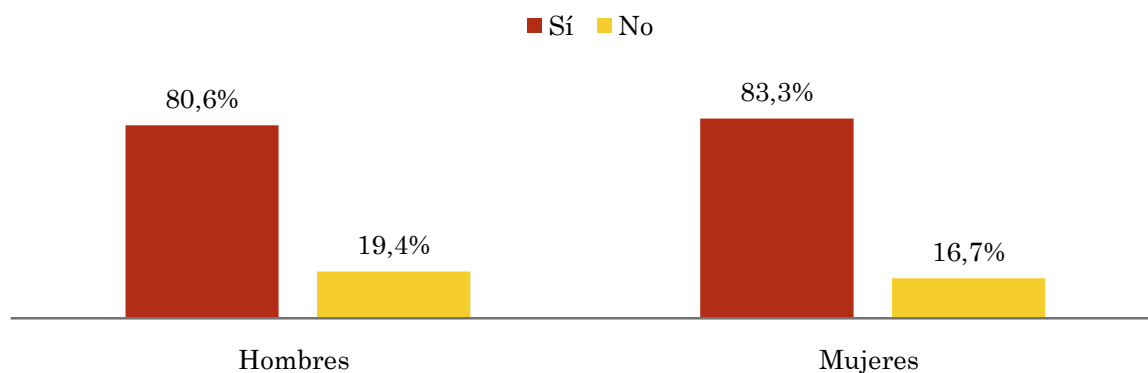
Horas de audiencia diaria
217.483

Pregunta - ¿Conoce la emisora La Invasora (99.7)?

Universo: Población mayor de 15 años de municipio de Tijuana

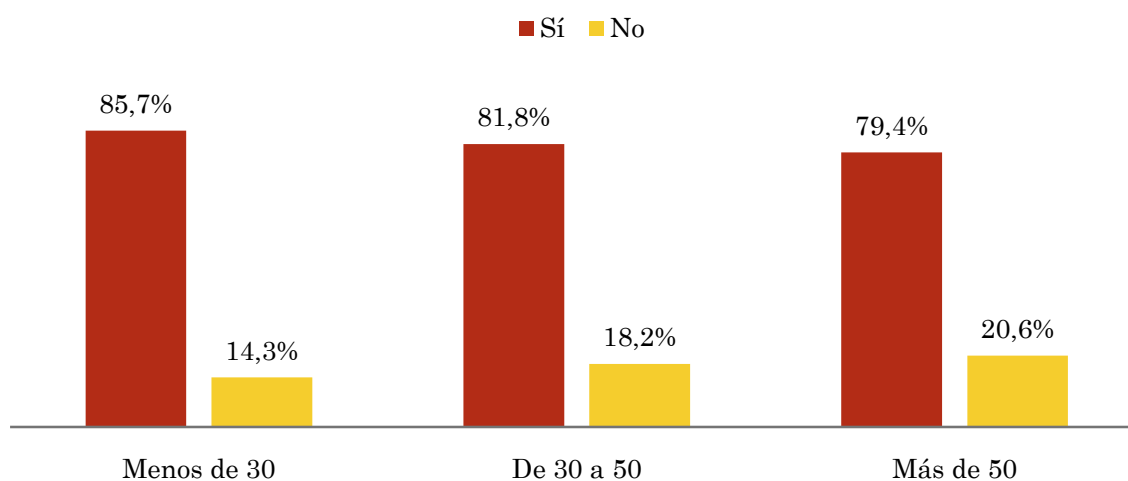
Perfil sexo

Resp / Grupo	Hombres	Mujeres
Sí	80,6%	83,3%
No	19,4%	16,7%



Perfil edad

Resp \ Grupo	Menos de 30	De 30 a 50	Más de 50
Sí	85,7%	81,8%	79,4%
No	14,3%	18,2%	20,6%

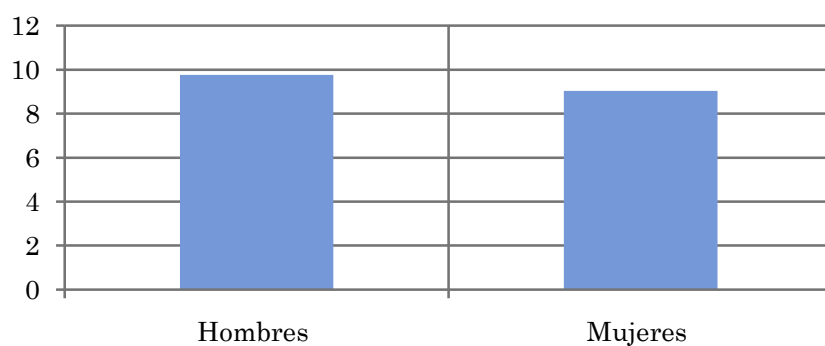


Tiempo medio de dedicación diaria a la emisora (minutos / día)

Universo: Población mayor de 15 años de municipio de Tijuana

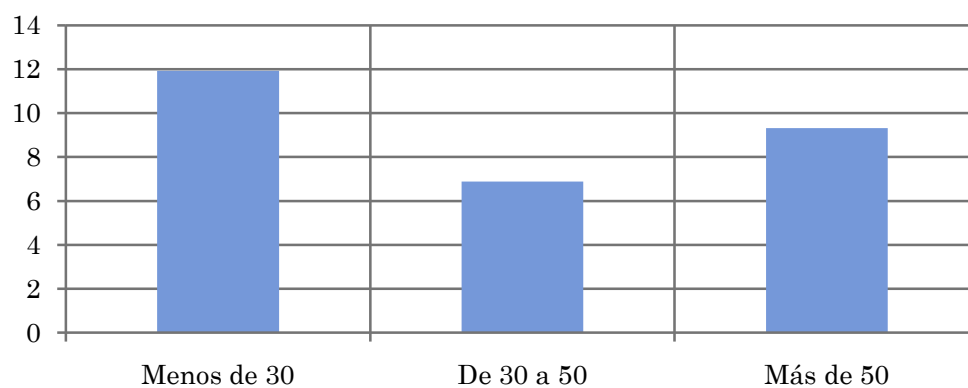
Perfil sexo

Hombres	Mujeres
9,8	9,0



Perfil edad

Menos de 30	De 30 a 50	Más de 50
11,9	6,9	9,3

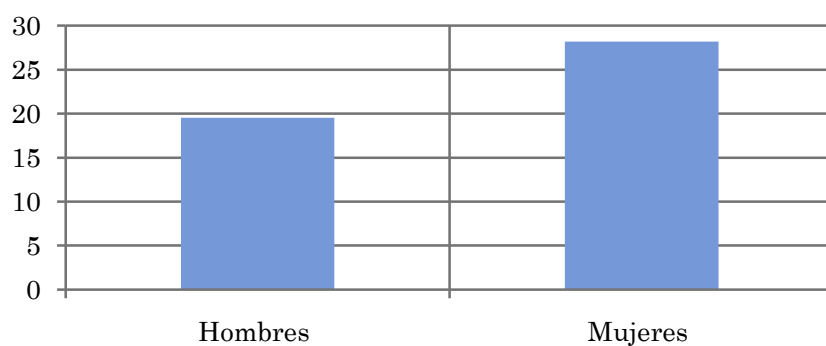


Tiempo medio de dedicación diaria a la emisora (minutos / día)

Universo: Población mayor de 15 años de municipio de Tijuana que sigue la emisora

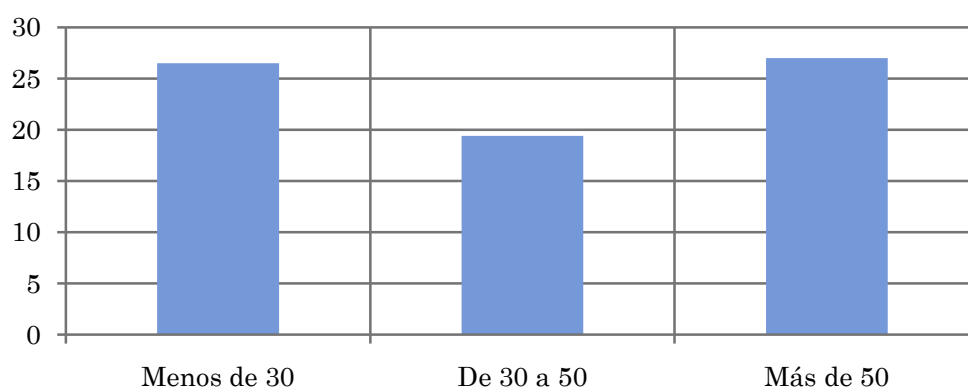
Perfil sexo

Hombres	Mujeres
19,5	28,2



Perfil edad

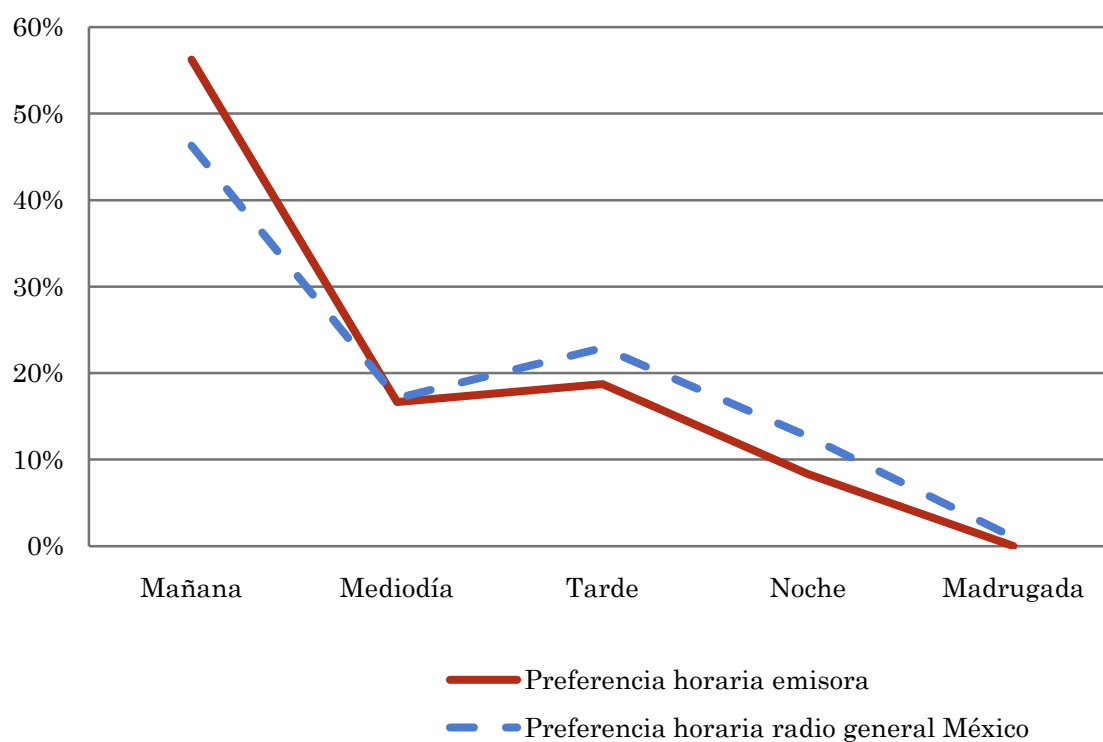
Menos de 30	De 30 a 50	Más de 50
26,5	19,4	27,0



Pregunta - ¿A qué horas escucha habitualmente La Invasora (99.7)?

Universo: Población mayor de 15 años de municipio de Tijuana que sigue la emisora

Respuesta	Preferencia horaria emisora	Preferencia horaria radio general México
Mañana	56,3%	46,3%
Mediodía	16,7%	17,1%
Tarde	18,8%	22,9%
Noche	8,3%	12,7%
Madrugada	0,0%	1,0%



Los resultados obtenidos son un reflejo del horario más común de sintonización de la emisora. Lo que no significa que no la sigan fuera del horario más habitual.