



2010

Abril



Estudio de audiencia de Radio Marratxí



Índice de contenido

⇒ Ficha técnica	<u>3</u>
Síntesis del estudio	<u>4</u>
Análisis cuantitativo área 1	<u>6</u>
Análisis por sexos y edades	<u>10</u>
Análisis sobre los habituales (cualitativo)	<u>15</u>
Análisis sobre las causas adversas a la audiencia	<u>19</u>

FICHA TÉCNICA

Empresa que realiza el estudio	Información Técnica y Científica SL (Infortécnica)
Universo	Población mayor de 15 años de Marratxí.
Muestra	513 entrevistas.
Técnica de muestreo	Muestreo probabilístico, aleatorio simple.
Intervalo de confianza	95,5% (dos sigma)
Margen de error (Error máximo aplicable sobre conjunto total de la muestra)	+/- 4,38%
Tipo de entrevista	Telefónica.
Fecha del sondeo	Abril de 2010
Datos de Infortécnica	C/ Lepant 422 08025 Barcelona Tel: +34934334243 Fax: +34934351627 Más información en: www.infortecnica.com www.audiencia.org

Puede verificar la autenticidad de los datos del estudio consultando la web www.audiencia.org o contactando con Infortécnica.

SÍNTESIS DEL ESTUDIO

“RADIO MARRATXÍ”, alcanza un 8,8 por ciento de share en su ciudad.

En el último estudio realizado en abril de 2010, “Radio Marratxí” es una emisora conocida por más del 72 por ciento de los habitantes del municipio de Marratxí. Más de 10.000 personas la siguen de forma habitual (11.500 durante el último mes); dedicando a la emisora una media de tiempo de 25 minutos al día. Recordemos que, según el anterior estudio, en el conjunto de la Isla la siguen más de 70.000 personas de forma habitual.

Sobre el conjunto de la población de Marratxí, el tiempo medio de audiencia es de ocho minutos, obteniendo una cuota (share) del ocho por ciento (8,8 % en el último mes). La cuota de radioyentes (GRP) es próxima ya a 2.000 personas en Marratxí y superior a 5.500 en el conjunto de la Isla.

Todos los grupos de sexo y edad muestran interés por la programación de la emisora.

Análisis cuantitativo de la audiencia de la emisora por cada área

- ⇒ Grado de conocimiento respecto al nombre de la emisora.
- Calidad de recepción y / o porcentaje de sintonización.
- Frecuencia de seguimiento de la emisora.
- Frecuencia de seguimiento en el último mes.
- Número de personas que siguen la emisora habitualmente.
- Número de personas que han seguido la emisora durante el último mes.
- Tiempo medio de dedicación a la emisora.
- Tiempo medio de dedicación en el último mes.
- Share, cuota de oyentes y total de horas de audiencia diaria.
(datos generales y del último mes)



Área de Marratxí

Análisis cuantitativo

Población total de los municipios de la muestra \Rightarrow 33.348

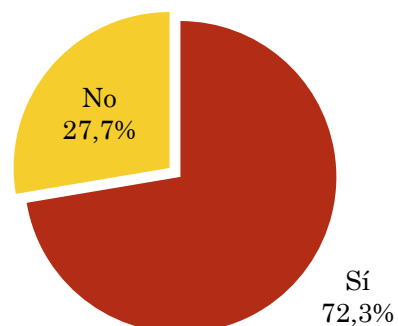
Municipios \Rightarrow Marratxí

Pregunta - ¿Conoce la emisora Radio Marratxí?

Muestra: población mayor de 15 años de: Área de Marratxí

Respuesta	Porcentaje
Sí	72,3%
No	27,7%

Grado de conocimiento de la población respecto al nombre de la emisora

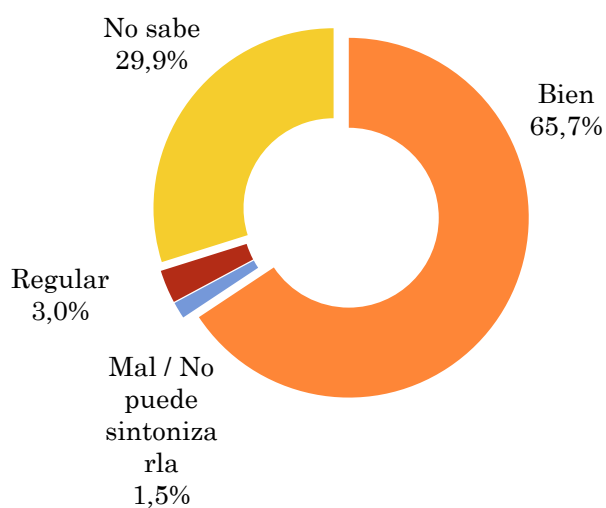


Pregunta - En cuanto a la recepción de la señal Radio Marratxí ¿se recibe bien, regular o mal?

Muestra: población de: Área de Marratxí que conoce la emisora

Respuesta	Porcentaje
Bien	65,7%
Mal / No puede sintonizarla	1,5%
Regular	3,0%
No sabe	29,9%

Calidad de recepción

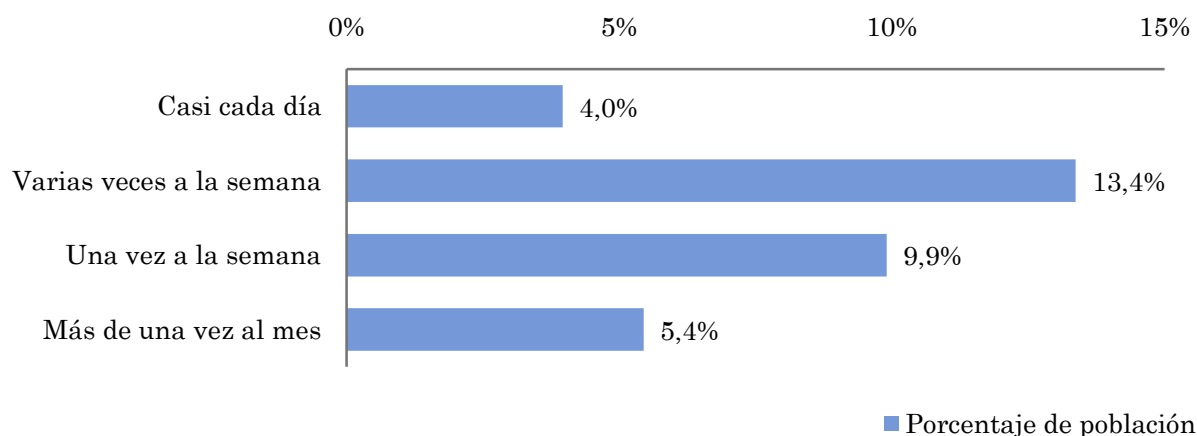


Pregunta - ¿Con qué frecuencia sigue la emisora?

Muestra: población mayor de 15 años de: Área de Marratxí

Respuesta	Porcentaje de población	Personas
Casi cada día	4,0%	1.321
Varias veces a la semana	13,4%	4.457
Una vez a la semana	9,9%	3.302
Más de una vez al mes	5,4%	1.816

Esta emisora es seguida por 10896 personas del area indicada.



Indicadores de audiencia de la emisora en el área específica

Minutos / día: Tiempo medio de dedicación diaria a la emisora en el área específica.

Desviación típica (σ): o desviación estandar es una medida de dispersión de la media.

Minutos / día	Desviación típica (σ)
8,4	22,7

SHARE: cuota de audiencia, expresada en porcentaje, respecto al resto de emisoras.

SHARE
8,0%

Cuota de oyentes (GRPs): cuota de audiencia, expresada en número de personas, respecto al resto de emisoras.

Cuota de oyentes (GRPs)
1.761

Horas de audiencia diaria: total de horas de seguimiento que dedica el conjunto de la población.

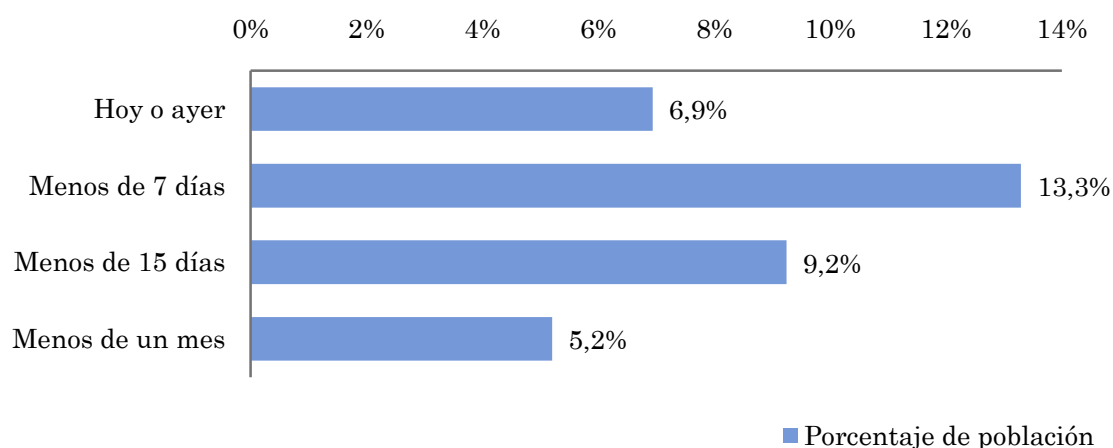
Horas de audiencia diaria
4.668,4

Pregunta - ¿Aproximadamente, cuándo fue la última vez que escuchó Radio Marratxí?

Muestra: población mayor de 15 años de: Área de Marratxí

Respuesta	Porcentaje de población	Personas
Hoy o ayer	6,9%	2.313
Menos de 7 días	13,3%	4.434
Menos de 15 días	9,2%	3.084
Menos de un mes	5,2%	1.735

Esta emisora ha sido escuchada por 11566 personas del área indicada durante el último mes.



Indicadores de audiencia de la emisora en el área específica durante el último mes

Minutos / día: Tiempo medio de dedicación diaria a la emisora en el área específica.

Desviación típica (σ): o desviación estándar es una medida de dispersión de la media.

Minutos / día	Desviación típica (σ)
9,2	22,6

SHARE: cuota de audiencia, expresada en porcentaje, respecto al resto de emisoras.

SHARE
8,8%

Cuota de oyentes (GRPs): cuota de audiencia, expresada en número de personas, respecto al resto de emisoras.

Cuota de oyentes (GRPs)
1.933

Horas de audiencia diaria: total de horas de seguimiento que dedica el conjunto de la población.

Horas de audiencia diaria
5.126,2

Análisis por grupos de sexo y edad

- ⇒ Conocimiento del nombre de la emisora por sexos y edades.
- Frecuencia de seguimiento por sexos y edades.
- Tiempo de dedicación diario por sexos y edades.
- Tiempo de dedicación diario de los habituales a la emisora por sexos y edades.

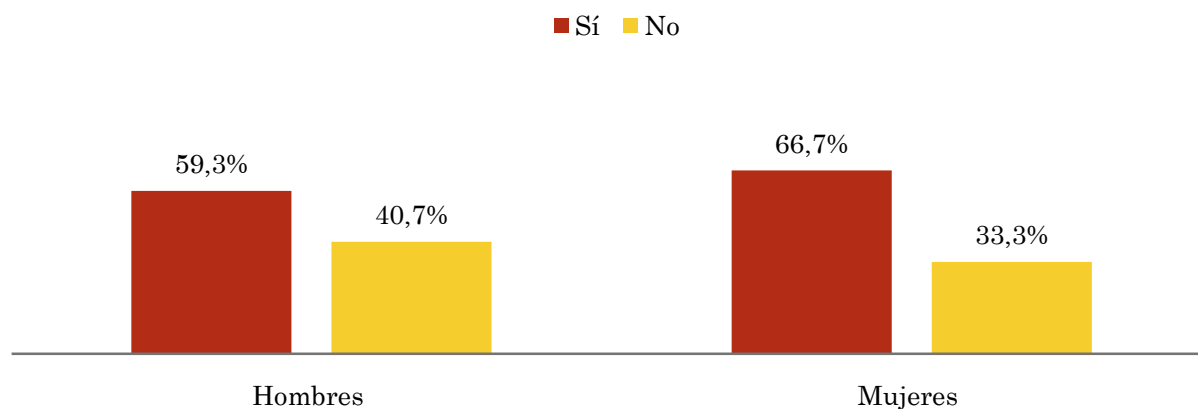
Los datos que se presentan a continuación están basados en el conjunto de la muestra y no son proporcionales a la población de cada área.

Pregunta - ¿Conoce la emisora Radio Maratxí?

Muestra: población mayor de 15 años de toda el área de la muestra.

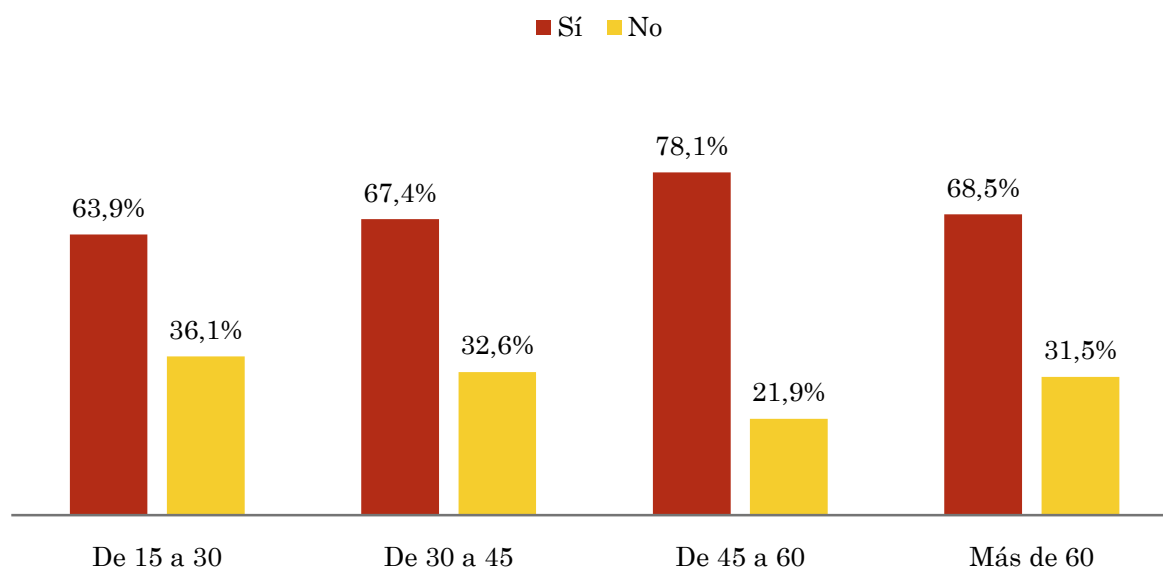
Análisis comparativo por grupos de sexo

Resp / Grupo	Hombres	Mujeres
Sí	59,3%	66,7%
No	40,7%	33,3%



Análisis comparativo por grupos de edad

Resp \ Grupo	De 15 a 30	De 30 a 45	De 45 a 60	Más de 60
Sí	63,9%	67,4%	78,1%	68,5%
No	36,1%	32,6%	21,9%	31,5%

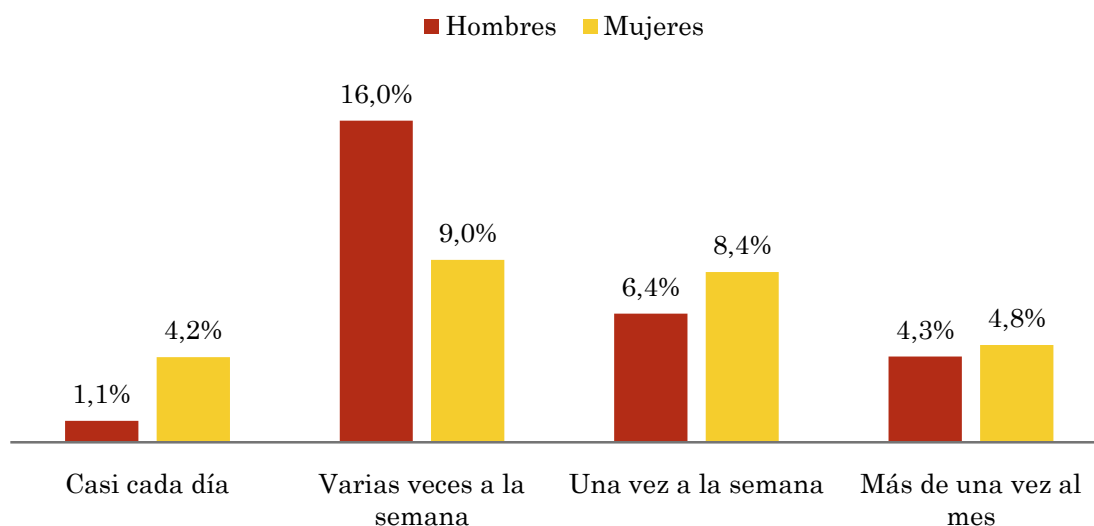


Pregunta - ¿Con qué frecuencia sigue la emisora?

Muestra: población mayor de 15 años de toda el área de la muestra.

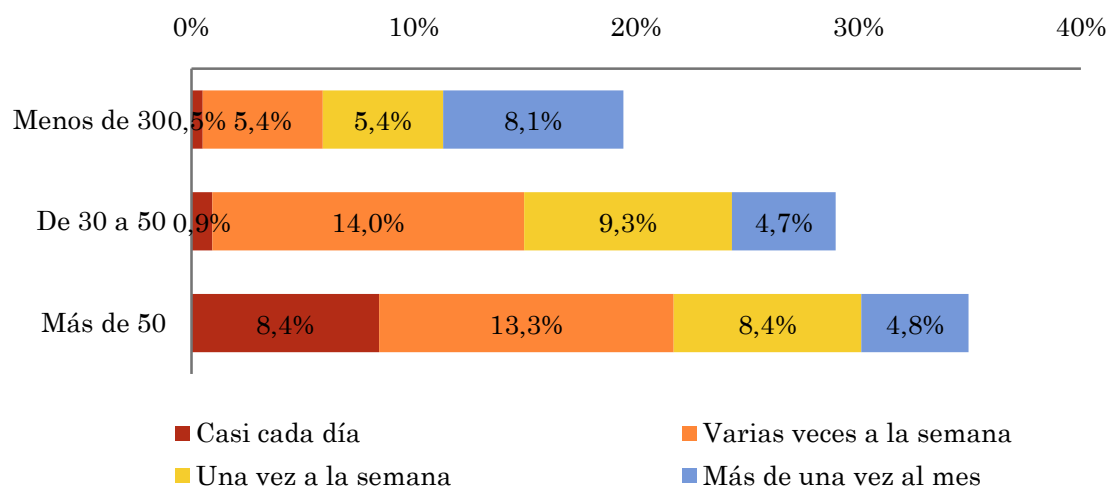
Análisis comparativo por grupos de sexo

Respuesta	Hombres	Mujeres
Casi cada día	1,1%	4,2%
Varias veces a la semana	16,0%	9,0%
Una vez a la semana	6,4%	8,4%
Más de una vez al mes	4,3%	4,8%



Análisis comparativo por grupos de edad

Resp \ Grupo	Menos de 30	De 30 a 50	Más de 50
Casi cada día	0,5%	0,9%	8,4%
Varias veces a la semana	5,4%	14,0%	13,3%
Una vez a la semana	5,4%	9,3%	8,4%
Más de una vez al mes	8,1%	4,7%	4,8%

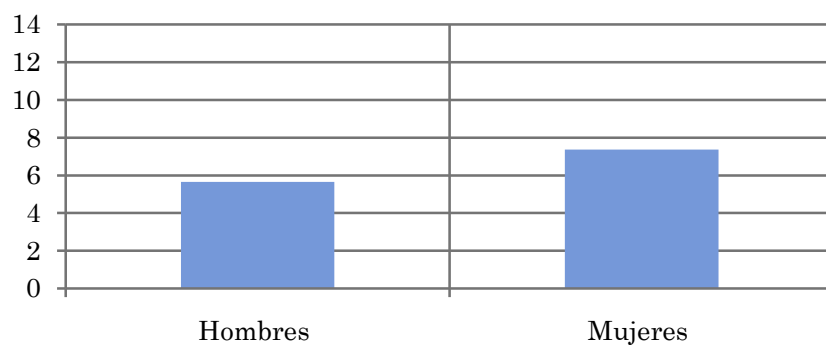


Tiempo medio de dedicación diaria a la emisora (minutos / día)

Muestra: población mayor de 15 años de toda el área de la muestra.

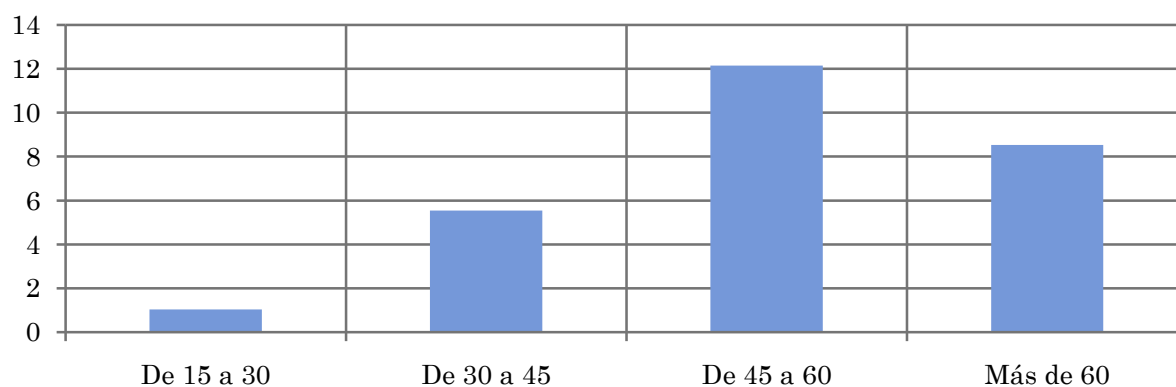
Análisis comparativo por grupos de sexo

Hombres	Mujeres
5,7	7,4



Análisis por grupos de edad

De 15 a 30	De 30 a 45	De 45 a 60	Más de 60
1,0	5,5	12,1	8,5

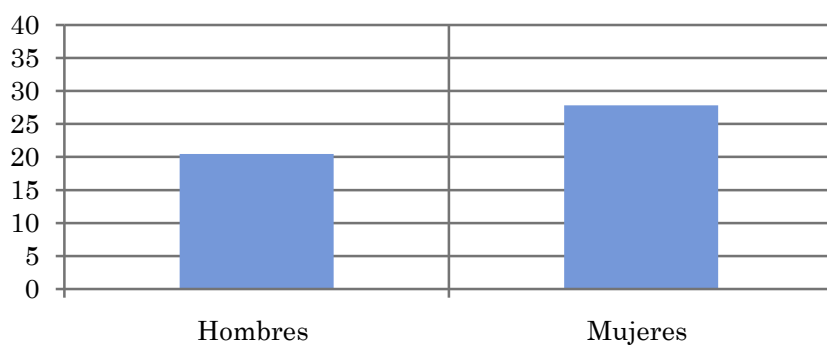


Tiempo medio de dedicación diaria a la emisora (minutos / día)

Muestra: Población que sigue la emisora, por lo menos ocasionalmente.

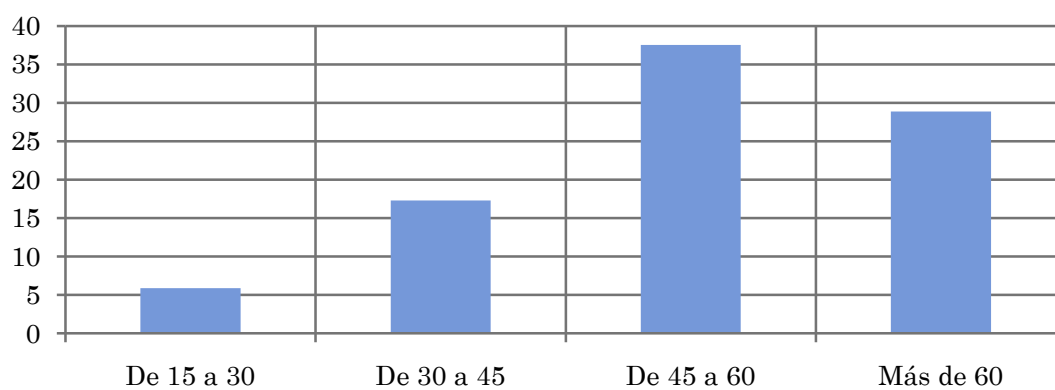
Análisis comparativo por grupos de sexo

Hombres	Mujeres
20,4	27,8



Análisis de sus seguidores por grupos de edad:

De 15 a 30	De 30 a 45	De 45 a 60	Más de 60
5,9	17,3	37,5	28,9



Análisis sobre los oyentes habituales de la emisora

⇒ **Distribución de la audiencia durante el día**

Distribución de la audiencia durante la semana

Preferencias de programación

Se consideran habituales los que dedican una media de más de un minuto al día a la emisora.

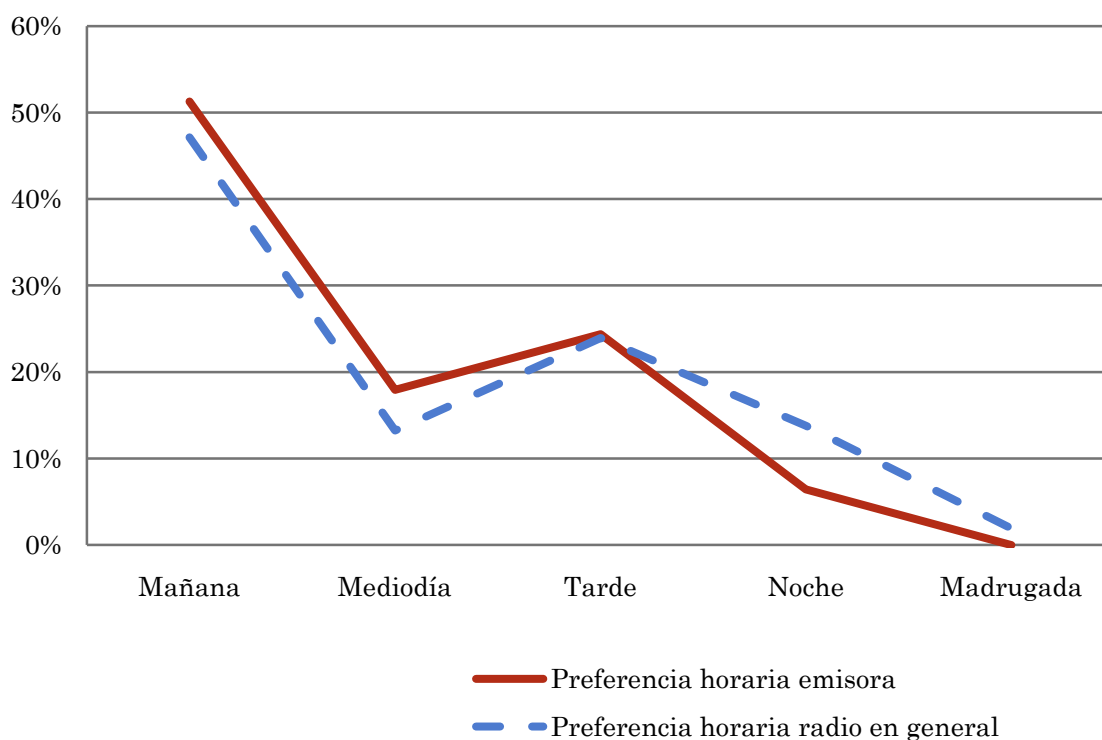
Pregunta - ¿A qué horas escucha habitualmente Radio Murratxí?

Muestra: población habitual de la emisora.

Análisis general

Respuesta	Preferencia horaria emisora	Preferencia horaria radio en general
Mañana	51,3%	47,1%
Mediodía	17,9%	13,2%
Tarde	24,4%	23,9%
Noche	6,4%	13,8%
Madrugada	0,0%	1,9%

Distribución de la audiencia durante el día



Los resultados obtenidos son un reflejo del horario más común de sintonización de la emisora. Lo que no significa que no la sigan fuera del horario más habitual.

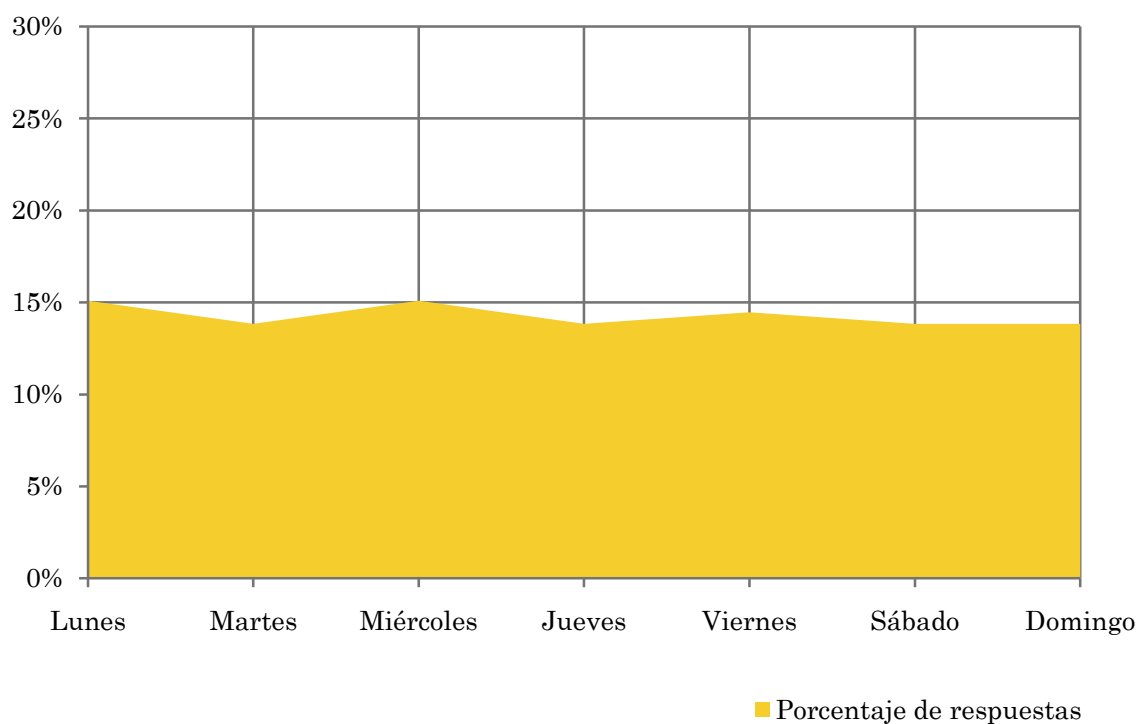
Pregunta - ¿Qué días de la semana suele escuchar Radio Murratxí?

Muestra: población habitual de la emisora.

Análisis general

Respuesta	Porcentaje de respuestas
Lunes	15,1%
Martes	13,8%
Miércoles	15,1%
Jueves	13,8%
Viernes	14,5%
Sábado	13,8%
Domingo	13,8%

Distribución de la audiencia durante los días de la semana



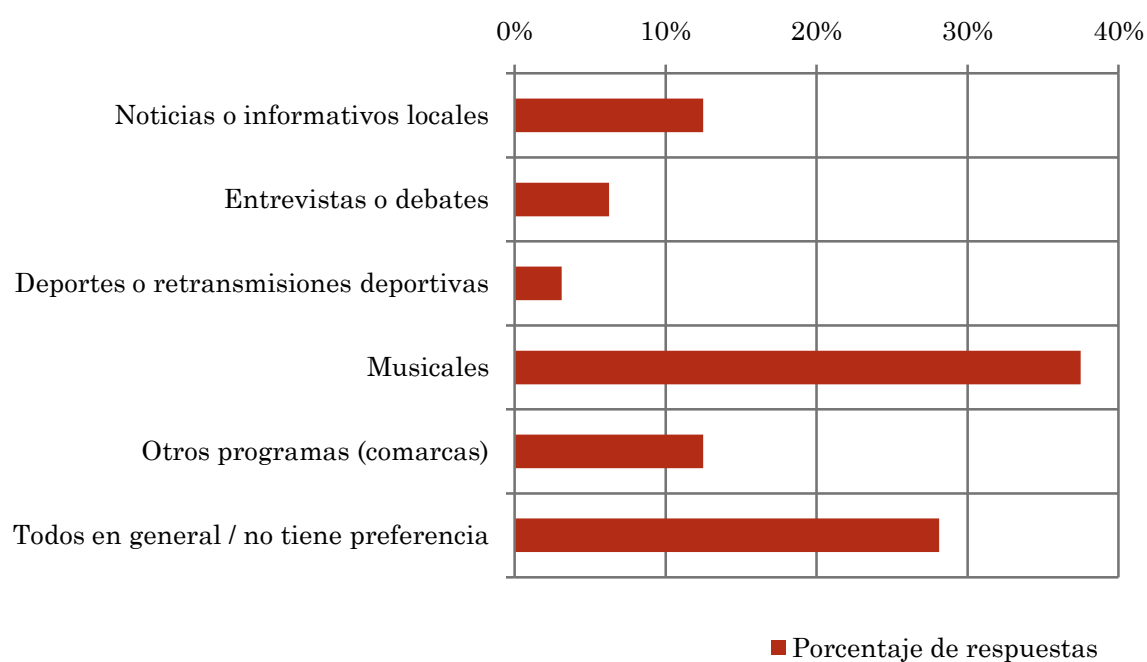
Pregunta - ¿Qué es lo que más le gusta de la programación de esta emisora y de la radio, en general?

Muestra: población habitual de la emisora.

Análisis general

Respuestas	Porcentaje de respuestas
Noticias o informativos locales	12,5%
Entrevistas o debates	6,3%
Deportes o retransmisiones deportivas	3,1%
Musicales	37,5%
Otros programas (comarcas)	12,5%
Todos en general / no tiene preferencia	28,1%

Preferencias de programación



Análisis sobre la población no oyente

⇒ Análisis de las causas o factores adversos a la audiencia

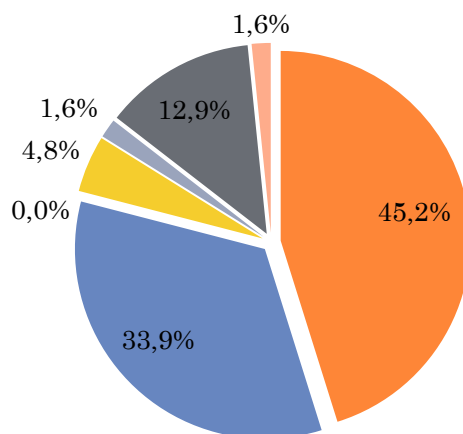
Se consideran no oyentes los que dedican una media de menos de un minuto al día a la emisora.

Principales motivos por los que no se escucha la emisora

Muestra: población general de toda el área de la encuesta que escucha la emisora menos de un minuto al día de media.

Análisis general

Resp / Grupo	Porcentaje
Desconocimiento de la emisora	45,2%
No escucha la radio / o ninguna emisora en concreto	33,9%
Desconocimiento de la programación de la emisora	0,0%
Dedica poco tiempo a escuchar la radio	4,8%
Problemas con la recepción de la señal	1,6%
Prefiere la programación de otras emisoras	12,9%
Otros motivos	1,6%



- Desconocimiento de la emisora
- No escucha la radio / o ninguna emisora en concreto
- Desconocimiento de la programación de la emisora
- Dedica poco tiempo a escuchar la radio
- Problemas con la recepción de la señal
- Prefiere la programación de otras emisoras
- Otros motivos