



2010

Mayo



Estudio de audiencia de Mariola TV Alcoy



Índice de contenido

⇒ Ficha técnica	<u>3</u>
Síntesis del estudio	<u>4</u>
Análisis cuantitativo área 1	<u>6</u>
Análisis cuantitativo área 2	<u>10</u>
Análisis por sexos y edades	<u>14</u>
Análisis sobre los habituales (cualitativo)	<u>19</u>
Análisis sobre las causas adversas a la audiencia	<u>23</u>

FICHA TÉCNICA

Empresa que realiza el estudio	Información Técnica y Científica SL (Infortécnica)
Universo	Población mayor de 15 años del municipio de Alcoy, poblaciones al norte de Alcoy y comarca Hoya de Alcoy / Alcoià.
Muestra	413 entrevistas.
Técnica de muestreo	Muestreo probabilístico, aleatorio simple.
Intervalo de confianza	95,5% (dos sigma)
Margen de error (Error máximo aplicable sobre conjunto total de la muestra)	+/- 4,92%
Tipo de entrevista	Telefónica.
Fecha del sondeo	Mayo de 2010
Datos de Infortécnica	C/ Lepant 422 08025 Barcelona Tel: +34934334243 Fax: +34934351627 Más información en: www.infortecnica.com www.audiencia.org

Puede verificar la autenticidad de los datos del estudio consultando la web www.audiencia.org o contactando con Infortécnica.

SÍNTESIS DEL ESTUDIO

“MARIOLA TV ALCOY”, seguida por cerca de 30.000 personas en Alcoy, se aproxima a un siete por ciento de share

En el último estudio realizado en mayo de 2010, “Mariola TV Alcoy” es una emisora conocida por la mayor parte de la población de Alcoy. Se encuentra sintonizada en tres de cada cuatro televisores. Es seguida de forma habitual por cerca de 30.000 personas en Alcoy, que dedican a la emisora 24 minutos al día.

La audiencia media sobre el conjunto de la población es de 12 minutos, con un share próximo siete por ciento. La cuota de telespectadores GRP’s es próxima a 4.000 personas sólo en Alcoy. La emisora es seguida por todos los grupos de sexo y edad.

Análisis cuantitativo de la audiencia de la emisora por cada área

- ⇒ Grado de conocimiento de la población respecto al nombre de la emisora.
- Porcentaje de sintonización.
- Frecuencia de seguimiento general de la emisora.
- Frecuencia de seguimiento en el último mes.
- Número de personas que siguen la emisora habitualmente.
- Número de personas que han seguido la emisora en el último mes.
- Tiempo medio de dedicación diaria a la emisora.
- Tiempo medio de dedicación diaria en el último mes.
- SHARE, GRP y total de horas de audiencia diaria (datos generales).
- SHARE, GRP y total de horas de audiencia diaria (datos del último mes).



Municipio de Alcoy

Análisis cuantitativo

Población total de los municipios de la muestra \Rightarrow 61.552

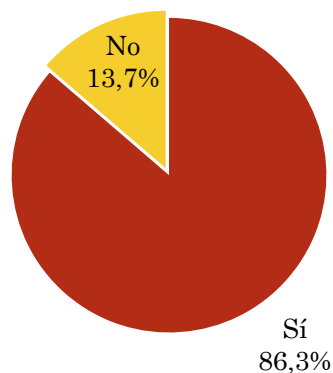
Municipios \Rightarrow Alcoy/Alcoi

Pregunta - ¿Conoce la emisora de TV local Mariola TV Alcoy?

Muestra: población mayor de 15 años de: Municipio de Alcoy

Respuesta	Porcentaje
Sí	86,3%
No	13,7%

Grado de conocimiento de la población respecto al nombre de la emisora

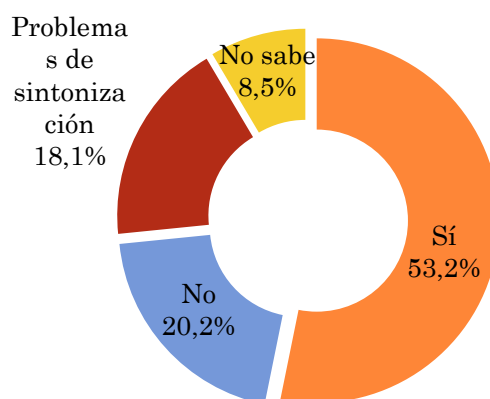


Pregunta - ¿Tiene sintonizada Mariola TV Alcoy en su televisor?

Muestra: población de: Municipio de Alcoy que conoce la emisora

Respuesta	Porcentaje
Sí	53,2%
No	20,2%
Problemas de sintonización	18,1%
No sabe	8,5%

Porcentaje de sintonización

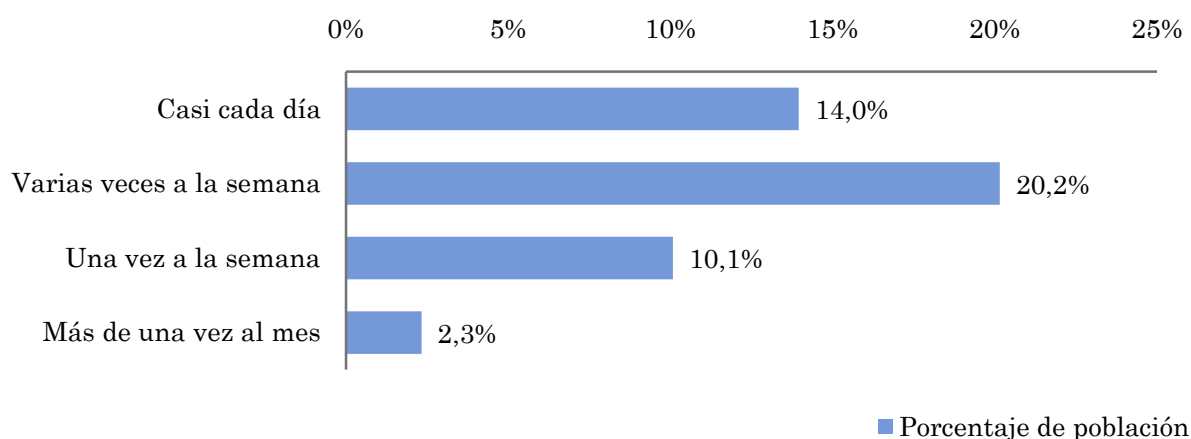


Pregunta - ¿Con qué frecuencia sigue la emisora?

Muestra: población mayor de 15 años de: Municipio de Alcoy

Respuesta	Porcentaje de población	Personas
Casi cada día	14,0%	8.589
Varias veces a la semana	20,2%	12.406
Una vez a la semana	10,1%	6.203
Más de una vez al mes	2,3%	1.431

Esta emisora es seguida por 28629 personas del area indicada.



Indicadores de audiencia de la emisora en el área específica

Minutos / día: Tiempo medio de dedicación diaria a la emisora en el área específica.

Desviación típica (σ): o desviación estandar es una medida de dispersión de la media.

Minutos / día	Desviación típica (σ)
11,7	23,1

SHARE: cuota de audiencia, expresada en porcentaje, respecto al resto de emisoras.

SHARE
6,5%

Cuota de telespectadores (GRPs): cuota de audiencia, expresada en número de personas, respecto al resto de emisoras.

Cuota de telespectadores (GRPs)
3.990

Horas de audiencia diaria: total de horas de seguimiento que dedica el conjunto de la población.

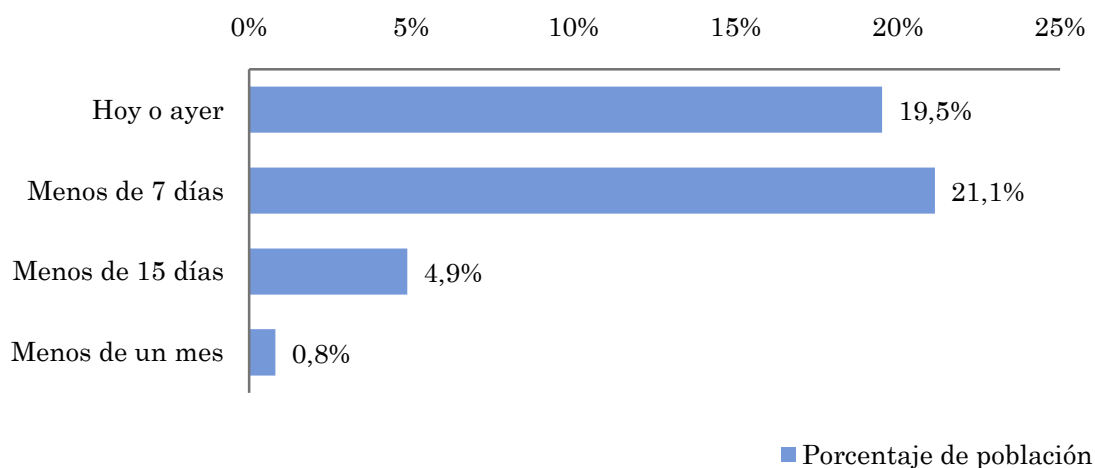
Horas de audiencia diaria
11.970,6

Pregunta - ¿Aproximadamente, cuándo fue la última vez que escuchó Mariola TV Alcoy?

Muestra: población mayor de 15 años de: Comarca de Alcoià y proximidades

Respuesta	Porcentaje de población	Personas
Hoy o ayer	19,5%	12.010
Menos de 7 días	21,1%	13.011
Menos de 15 días	4,9%	3.003
Menos de un mes	0,8%	500

Esta emisora ha sido escuchada por 28524 personas del area indicada durante el último mes.



Indicadores de audiencia de la emisora en el área específica durante el último mes

Minutos / día: Tiempo medio de dedicación diaria a la emisora en el área específica.

Desviación típica (σ): o desviación estandar es una medida de dispersión de la media.

Minutos / día	Desviación típica (σ)
11,0	20,3

SHARE: cuota de audiencia, expresada en porcentaje, respecto al resto de emisoras.

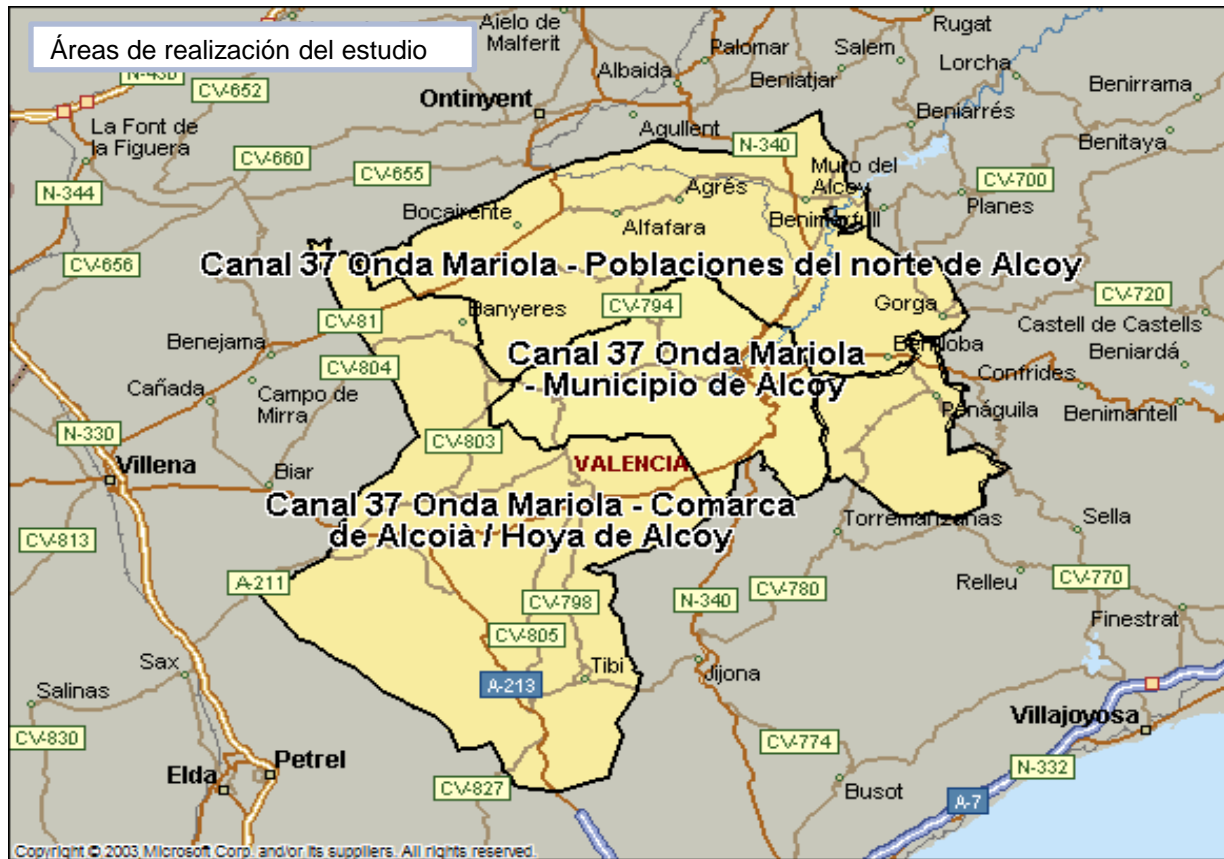
SHARE
6,1%

Cuota de oyentes (GRPs): cuota de audiencia, expresada en número de personas, respecto al resto de emisoras.

Cuota de telespectadores (GRPs)
3.766

Horas de audiencia diaria: total de horas de seguimiento que dedica el conjunto de la población.

Horas de audiencia diaria
11.298,5



Comarca de Alcoià y proximidades

Análisis cuantitativo

Población total de los municipios de la muestra \Rightarrow 139.933

Municipios \Rightarrow

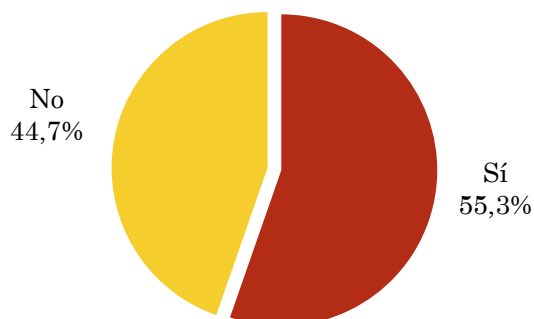
- Castalla
- Onil
- Tibi
- Ibi
- Banyeres de Mariola
- Bocairent
- Alfafara
- Cocentaina
- Agres
- Benilloba
- Gorga
- Millena
- Alcoy/Alcoi

Pregunta - ¿Conoce la emisora de TV local Mariola TV Alcoy?

Muestra: población mayor de 15 años de: Comarca de Alcoià y proximidades

Respuesta	Porcentaje
Sí	55,3%
No	44,7%

Grado de conocimiento de la población respecto al nombre de la emisora

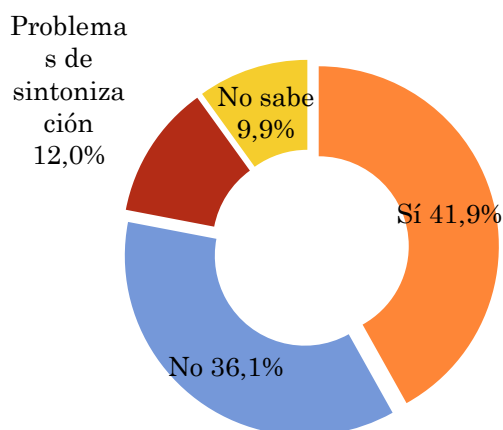


Pregunta - ¿Tiene sintonizada Mariola TV Alcoy en su televisor?

Muestra: población de: Comarca de Alcoià y proximidades que conoce la emisora

Respuesta	Porcentaje
Sí	41,9%
No	36,1%
Problemas de sintonización	12,0%
No sabe	9,9%

Porcentaje de sintonización

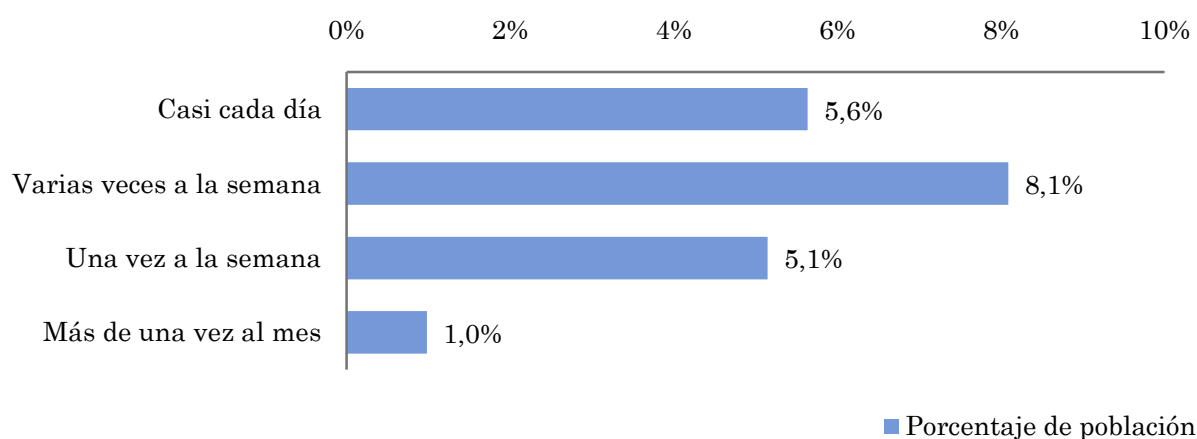


Pregunta - ¿Con qué frecuencia sigue la emisora?

Muestra: población mayor de 15 años de: Comarca de Alcoià y proximidades

Respuesta	Porcentaje de población	Personas
Casi cada día	5,6%	7.888
Varias veces a la semana	8,1%	11.318
Una vez a la semana	5,1%	7.202
Más de una vez al mes	1,0%	1.372

Esta emisora es seguida habitualmente por 27781 personas del area indicada.



Indicadores de audiencia de la emisora en el área específica

Minutos / día: Tiempo medio de dedicación diaria a la emisora en el área específica.

Desviación típica (σ): o desviación estandar es una medida de dispersión de la media.

Minutos / día	Desviación típica (σ)
5,1	16,1

SHARE: cuota de audiencia, expresada en porcentaje, respecto al resto de emisoras.

SHARE
2,8%

Cuota de telespectadores (GRPs): cuota de audiencia, expresada en número de personas, respecto al resto de emisoras.

Cuota de telespectadores (GRPs)
3.934

Horas de audiencia diaria: total de horas de seguimiento que dedica el conjunto de la población.

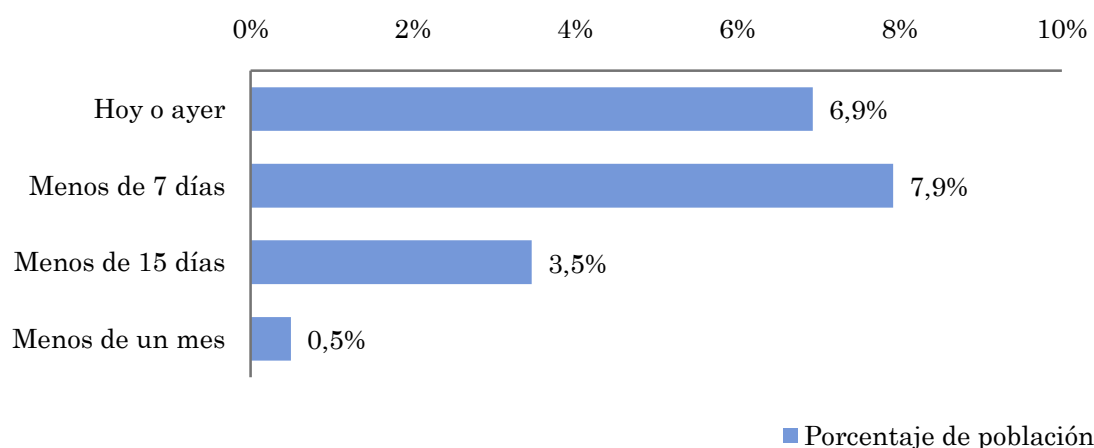
Horas de audiencia diaria
11.800,9

Pregunta - ¿Aproximadamente, cuándo fue la última vez que vió Mariola TV Alcoy?

Muestra: población mayor de 15 años de: Comarca de Alcoià y proximidades

Respuesta	Porcentaje de población	Personas
Hoy o ayer	6,9%	9.698
Menos de 7 días	7,9%	11.084
Menos de 15 días	3,5%	4.849
Menos de un mes	0,5%	693

Esta emisora ha sido seguida por 26324 personas del area indicada durante el último mes.



Indicadores de audiencia de la emisora en el área específica durante el último mes

Minutos / día: Tiempo medio de dedicación diaria a la emisora en el área específica.

Desviación típica (σ): o desviación estandar es una medida de dispersión de la media.

Minutos / día	Desviación típica (σ)
4,3	13,4

SHARE: cuota de audiencia, expresada en porcentaje, respecto al resto de emisoras.

SHARE
2,4%

Cuota de telespectadores (GRPs): cuota de audiencia, expresada en número de personas, respecto al resto de emisoras.

Cuota de telespectadores (GRPs)
3.318

Horas de audiencia diaria: total de horas de seguimiento que dedica el conjunto de la población.

Horas de audiencia diaria
9.953,8

Análisis por grupos de sexo y edad

- ⇒ Conocimiento del nombre de la emisora por sexos y edades.
- Frecuencia de seguimiento por sexos y edades.
- Tiempo de dedicación diario por sexos y edades.
- Tiempo de dedicación diario de los habituales a la emisora por sexos y edades.

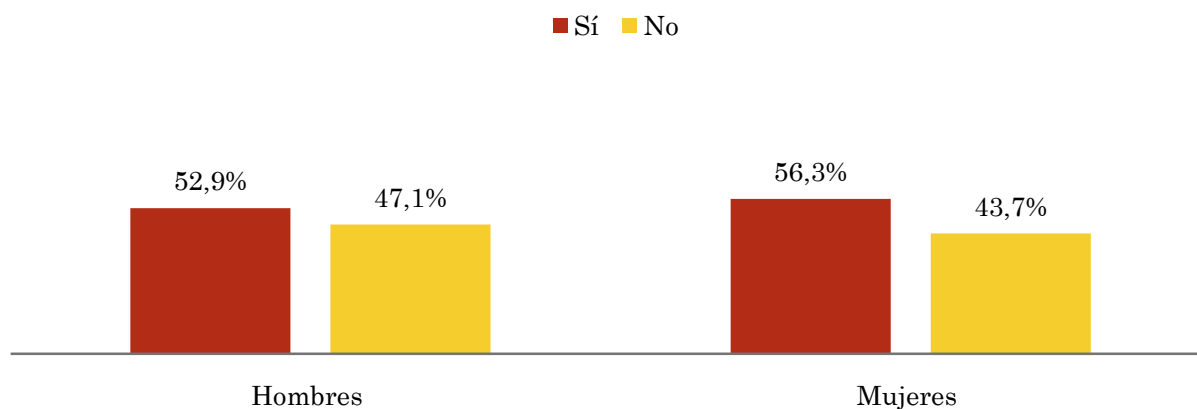
Los datos que se presentan a continuación están basados en el conjunto de la muestra y no son proporcionales a la población de cada área.

Pregunta - ¿Conoce la emisora de TV local Mariola TV Alcoy?

Muestra: población mayor de 15 años de toda el área de la muestra.

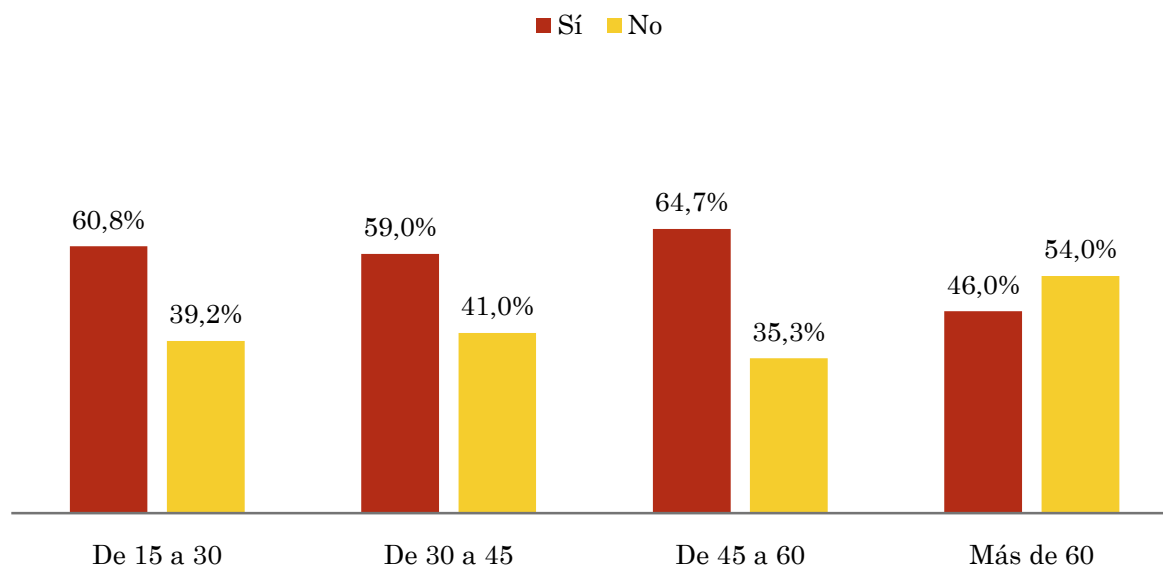
Análisis comparativo por grupos de sexo

Resp / Grupo	Hombres	Mujeres
Sí	52,9%	56,3%
No	47,1%	43,7%



Análisis comparativo por grupos de edad

Resp \ Grupo	De 15 a 30	De 30 a 45	De 45 a 60	Más de 60
Sí	60,8%	59,0%	64,7%	46,0%
No	39,2%	41,0%	35,3%	54,0%

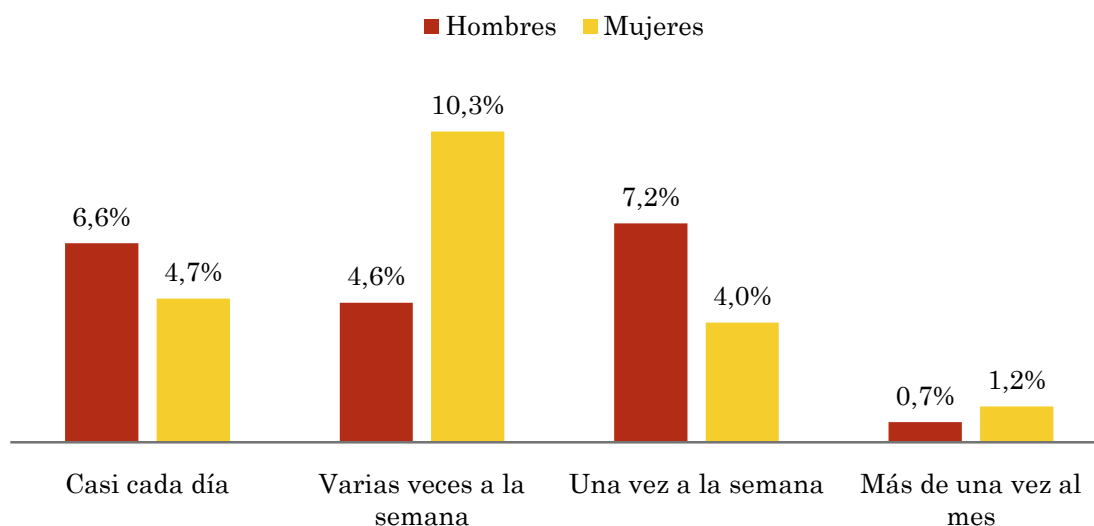


Pregunta - ¿Con qué frecuencia sigue la emisora?

Muestra: población mayor de 15 años de toda el área de la muestra.

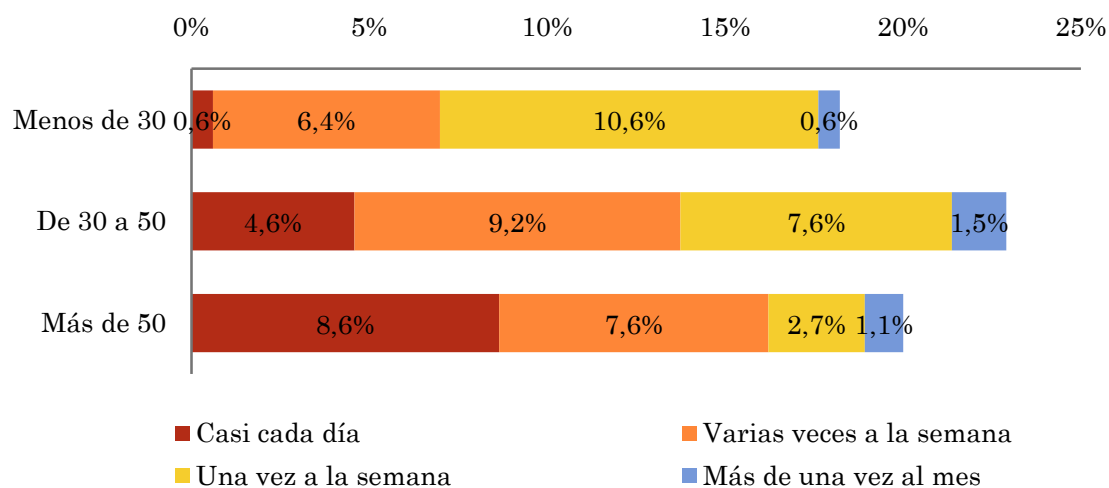
Análisis comparativo por grupos de sexo

Respuesta	Hombres	Mujeres
Casi cada día	6,6%	4,7%
Varias veces a la semana	4,6%	10,3%
Una vez a la semana	7,2%	4,0%
Más de una vez al mes	0,7%	1,2%



Análisis comparativo por grupos de edad

Resp \ Grupo	Menos de 30	De 30 a 50	Más de 50
Casi cada día	0,6%	4,6%	8,6%
Varias veces a la semana	6,4%	9,2%	7,6%
Una vez a la semana	10,6%	7,6%	2,7%
Más de una vez al mes	0,6%	1,5%	1,1%

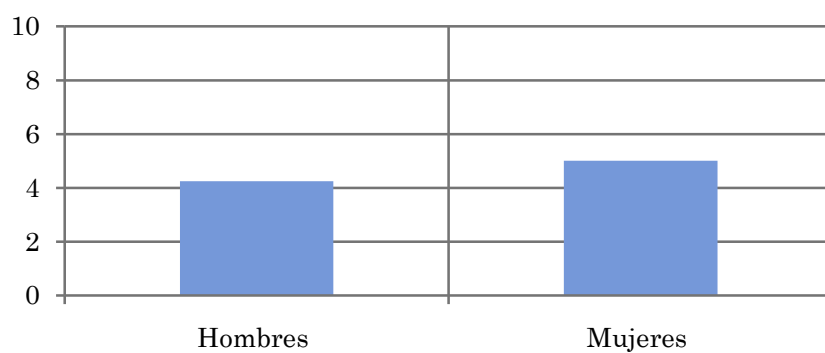


Tiempo medio de dedicación diaria a la emisora (minutos / día)

Muestra: población mayor de 15 años de toda el área de la muestra.

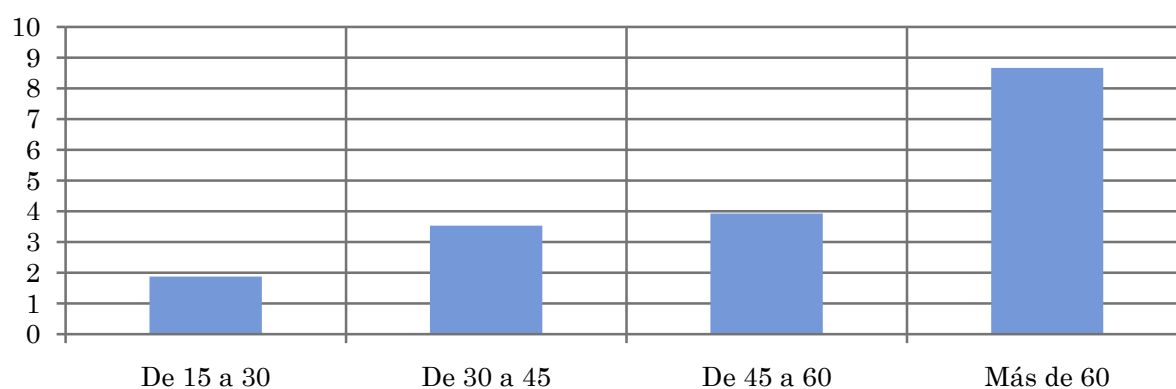
Análisis comparativo por grupos de sexo

Hombres	Mujeres
4,3	5,0



Análisis por grupos de edad

De 15 a 30	De 30 a 45	De 45 a 60	Más de 60
1,9	3,5	3,9	8,7

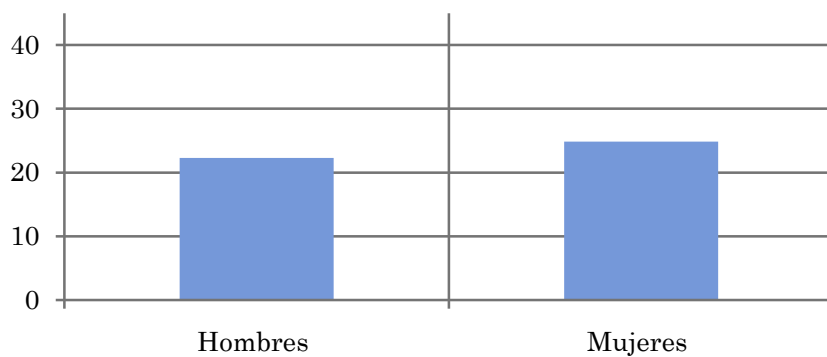


Tiempo medio de dedicación diaria a la emisora (minutos / día)

Muestra: Población que sigue la emisora, por lo menos ocasionalmente.

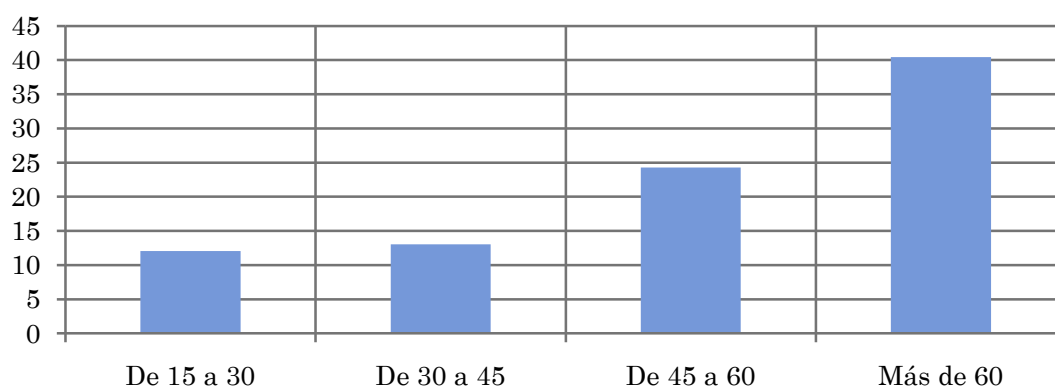
Análisis comparativo por grupos de sexo

Hombres	Mujeres
22,3	24,9



Análisis de sus seguidores por grupos de edad:

De 15 a 30	De 30 a 45	De 45 a 60	Más de 60
12,0	13,0	24,3	40,4



Análisis sobre los seguidores habituales de la emisora

⇒ **Distribución de la audiencia durante el día**

Distribución de la audiencia durante la semana

Preferencias de programación

Se consideran habituales los que dedican una media de más de un minuto al día a la emisora.

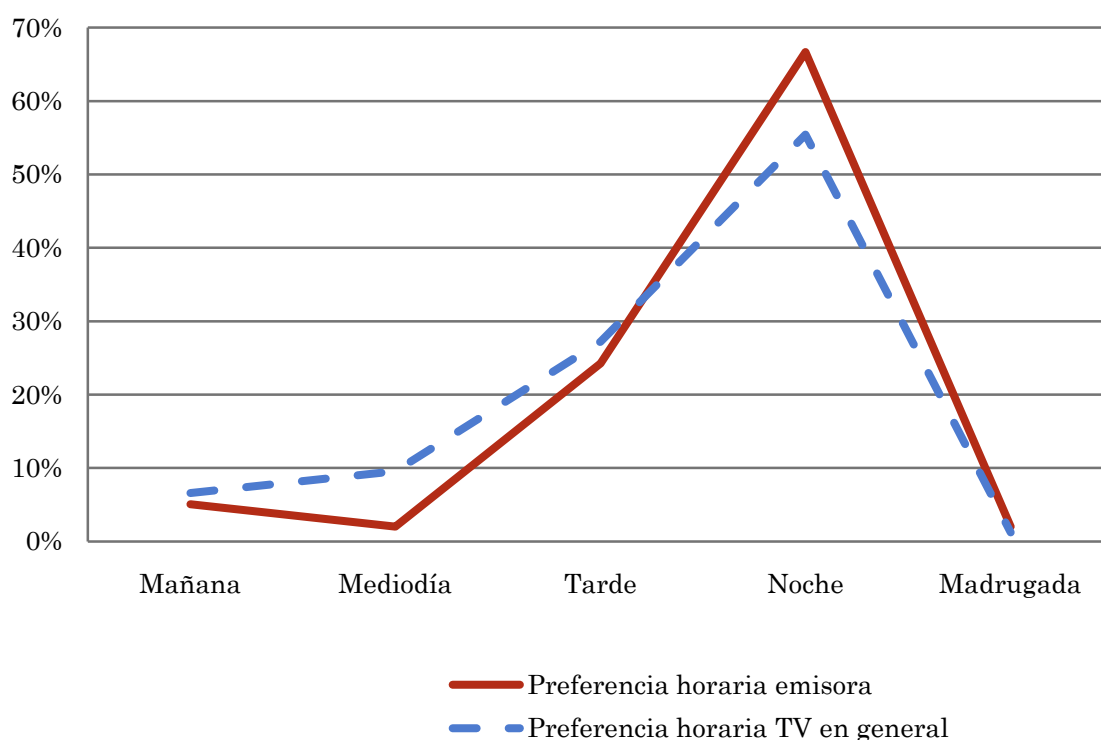
Pregunta - ¿A qué horas sigue habitualmente Mariola TV Alcoy?

Muestra: población habitual de la emisora.

Análisis general

Respuesta	Preferencia horaria emisora	Preferencia horaria TV en general
Mañana	5,1%	6,6%
Mediodía	2,0%	9,6%
Tarde	24,2%	27,2%
Noche	66,7%	55,4%
Madrugada	2,0%	1,2%

Distribución de la audiencia durante el día



Los resultados obtenidos son un reflejo del horario más común de sintonización de la emisora. Lo que no significa que no la sigan fuera del horario más habitual.

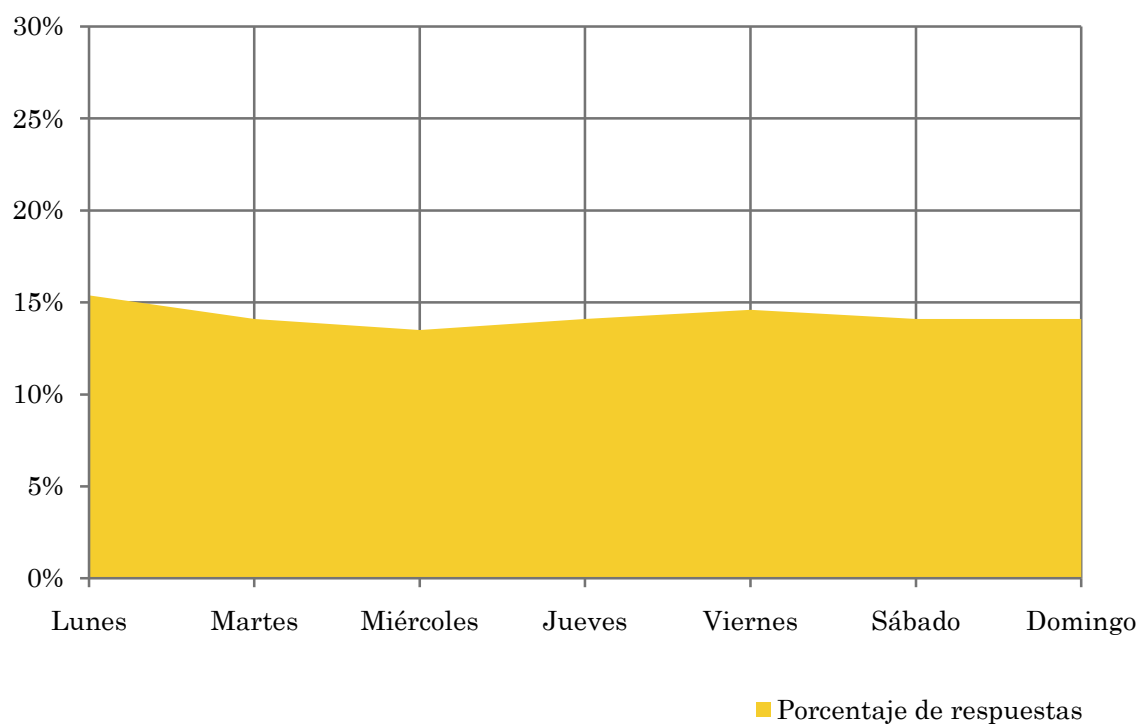
Pregunta - ¿Qué días de la semana suele ver Mariola TV Alcoy?

Muestra: población habitual de la emisora.

Análisis general

Respuesta	Porcentaje de respuestas
Lunes	15,4%
Martes	14,1%
Miércoles	13,5%
Jueves	14,1%
Viernes	14,6%
Sábado	14,1%
Domingo	14,1%

Distribución de la audiencia durante los días de la semana



Pregunta - ¿Qué es lo que más le gusta de la programación de esta emisora y de la tv local, en general?

Muestra: población habitual de la emisora.

Análisis general

Respuestas	Porcentaje de habituales
Noticias o informativos locales	58,1%
Reportajes o documentales	8,1%
Entrevistas o debates	10,8%
Magazine o programas de variedades	1,4%
Deportes o retransmisiones deportivas	9,5%
No tiene ninguna preferencia / en general,	12,2%

Preferencias de programación



Análisis sobre la población no seguidora

⇒ Análisis de las causas o factores adversos a la audiencia

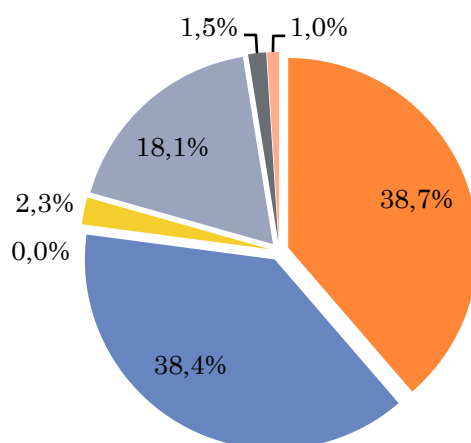
Se consideran no habituales los que dedican una media de menos de un minuto al día a la emisora.

Principales motivos por los que no se sigue la emisora

Muestra: población general de toda el área de la encuesta que ve la emisora menos de un minuto al día de media.

Análisis general

Resp / Grupo	Porcentaje
Desconocimiento de la emisora	38,7%
No ve la televisión local / o ninguna emisora en concreto	38,4%
Desconocimiento de la programación de la emisora	0,0%
Dedica poco tiempo a ver la tele	2,3%
Problemas de imagen o de sintonización	18,1%
Prefiere la programación de otras emisoras	1,5%
Otros motivos	1,0%



- Desconocimiento de la emisora
- No ve la televisión local / o ninguna emisora en concreto
- Desconocimiento de la programación de la emisora
- Dedica poco tiempo a ver la tele
- Problemas de imagen o de sintonización
- Prefiere la programación de otras emisoras
- Otros motivos