



2010

Abril



## Estudio de audiencia de Canal 7 - Gran Canaria TV



## Índice de contenido

⇒ Ficha técnica	<u>3</u>
Síntesis del estudio	<u>4</u>
Análisis cuantitativo área 1	<u>6</u>
Análisis por sexos y edades	<u>10</u>
Análisis sobre los habituales (cualitativo)	<u>15</u>
Análisis sobre las causas adversas a la audiencia	<u>19</u>

## FICHA TÉCNICA

---

<b>Empresa que realiza el estudio</b>	Información Técnica y Científica SL (Infortécnica)
<b>Universo</b>	Población mayor de 15 años de la isla de Gran Canaria.
<b>Muestra</b>	406 entrevistas.
<b>Técnica de muestreo</b>	Muestreo probabilístico, aleatorio simple.
<b>Intervalo de confianza</b>	95,5% (dos sigma)
<b>Margen de error (Error máximo aplicable sobre conjunto total de la muestra)</b>	+/- 4,96%
<b>Tipo de entrevista</b>	Telefónica.
<b>Fecha del sondeo</b>	Abril de 2010
<b>Datos de Infortécnica</b>	C/ Lepant 422 08025 Barcelona Tel: +34934334243 Fax: +34934351627 Más información en: <a href="http://www.infortecnica.com">www.infortecnica.com</a> <a href="http://www.audiencia.org">www.audiencia.org</a>

Puede verificar la autenticidad de los datos del estudio consultando la web [www.audiencia.org](http://www.audiencia.org) o contactando con Infortécnica.

## SÍNTESIS DEL ESTUDIO

---

### **“CANAL 7, GRAN CANARIA TV”, SEGUIDA POR 150.000 PERSONAS, ALCANZA UN 2,7 POR CIENTO DE SHARE PROVINCIAL**

En el estudio realizado en abril de 2010, “Canal 7 Gran Canaria TV” ( antes Radio Televisión Insular), es conocida por un 55 por ciento de la población de Gran Canaria, cerca de 150.000 personas la siguen de forma habitual, dedicando a la emisora 25 minutos de media al día.

Sobre el conjunto de la población, el seguimiento diario alcanza cinco minutos de media, con un share global de televisión próximo al 2,8 por ciento.

La cuota de telespectadores GRP´s en Gran Canaria es próxima a 23.000.

La emisora es seguida por todos los grupos de sexo y edad.

## Análisis cuantitativo de la audiencia de la emisora por cada área

- ⇒ Grado de conocimiento de la población respecto al nombre de la emisora.
- Porcentaje de sintonización.
- Frecuencia de seguimiento general de la emisora.
- Frecuencia de seguimiento en el último mes.
- Número de personas que siguen la emisora habitualmente.
- Número de personas que han seguido la emisora en el último mes.
- Tiempo medio de dedicación diaria a la emisora.
- Tiempo medio de dedicación diaria en el último mes.
- SHARE, GRP y total de horas de audiencia diaria (datos generales).
- SHARE, GRP y total de horas de audiencia diaria (datos del último mes).



## Isla de Gran Canaria

### Análisis cuantitativo

Población total de los municipios de la muestra ⇒ 838.397

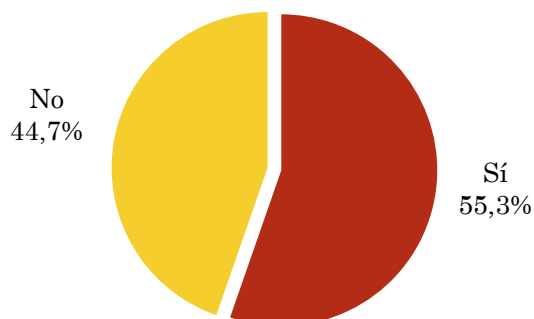
Islas ⇒ Gran Canaria

### Pregunta - ¿Conoce la emisora de TV local Canal 7 - Gran Canaria TV?

Muestra: población mayor de 15 años de: Isla de Gran Canaria

Respuesta	Porcentaje
Sí	55,3%
No	44,7%

Grado de conocimiento de la población respecto al nombre de la emisora

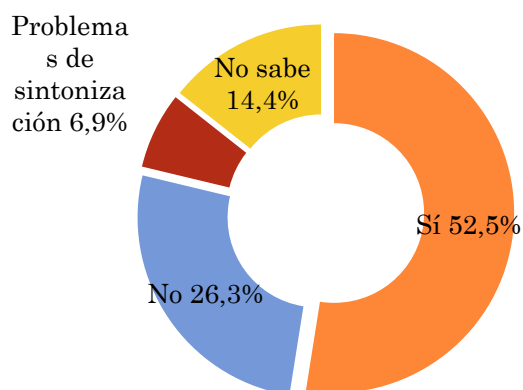


### Pregunta - ¿Tiene sintonizada Canal 7 - Gran Canaria TV en su televisor?

Muestra: población de: Isla de Gran Canaria que conoce la emisora

Respuesta	Porcentaje
Sí	52,5%
No	26,3%
Problemas de sintonización	6,9%
No sabe	14,4%

Porcentaje de sintonización

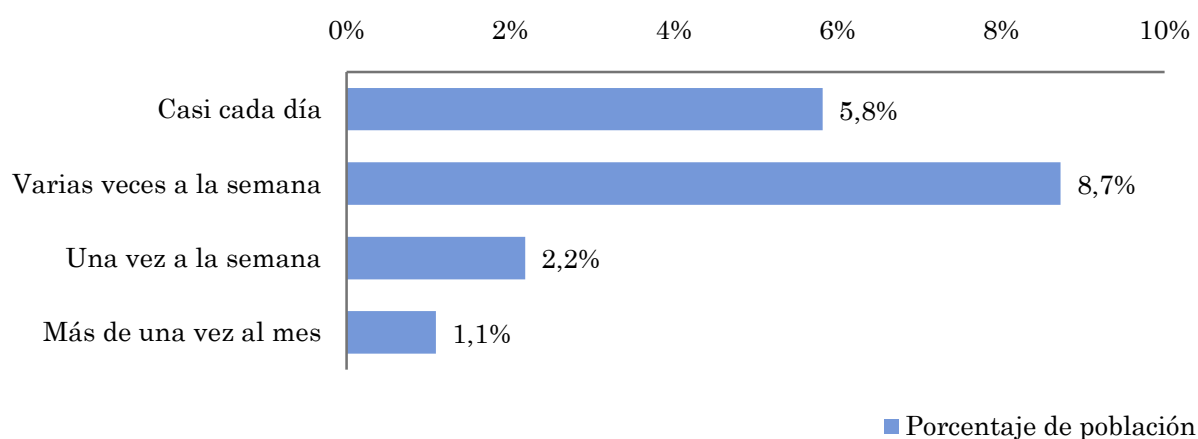


## Pregunta - ¿Con qué frecuencia sigue la emisora?

Muestra: población mayor de 15 años de: Isla de Gran Canaria

Respuesta	Porcentaje de población	Personas
Casi cada día	5,8%	48.779
Varias veces a la semana	8,7%	73.169
Una vez a la semana	2,2%	18.292
Más de una vez al mes	1,1%	9.146

*Esta emisora es seguida habitualmente por 149387 personas del area indicada.*



## Indicadores de audiencia de la emisora en el área específica

Minutos / día: Tiempo medio de dedicación diaria a la emisora en el área específica.

Desviación típica ( $\sigma$ ): o desviación estandar es una medida de dispersión de la media.

Minutos / día	Desviación típica ( $\sigma$ )
4,9	16,1

SHARE: cuota de audiencia, expresada en porcentaje, respecto al resto de emisoras.

SHARE
2,7%

Cuota de telespectadores (GRPs): cuota de audiencia, expresada en número de personas, respecto al resto de emisoras.

Cuota de telespectadores (GRPs)
22.715

Horas de audiencia diaria: total de horas de seguimiento que dedica el conjunto de la población.

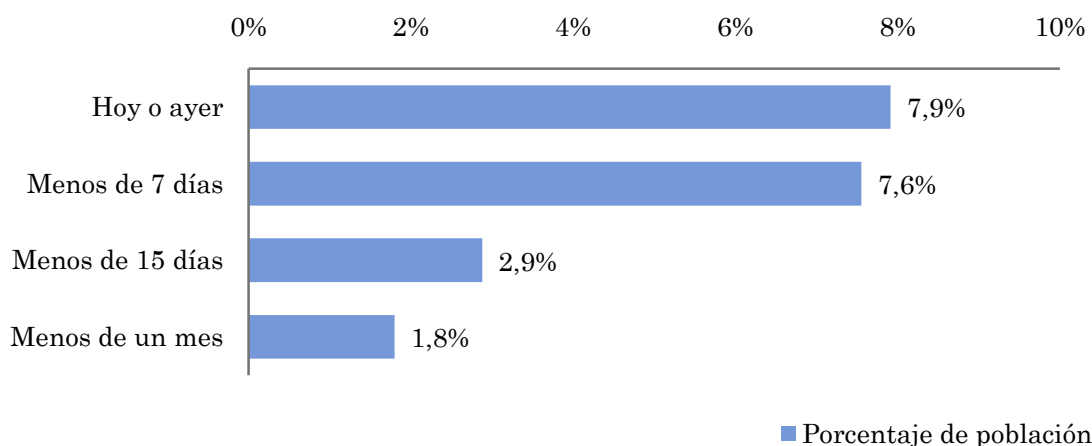
Horas de audiencia diaria
68.145,7

## Pregunta - ¿Aproximadamente, cuándo fue la última vez que vió Canal 7 - Gran Canaria TV?

Muestra: población mayor de 15 años de: Isla de Gran Canaria

Respuesta	Porcentaje de población	Personas
Hoy o ayer	7,9%	66.348
Menos de 7 días	7,6%	63.332
Menos de 15 días	2,9%	24.127
Menos de un mes	1,8%	15.079

Esta emisora ha sido seguida por 168886 personas del área indicada durante el último mes.



## Indicadores de audiencia de la emisora en el área específica durante el último mes

Minutos / día: Tiempo medio de dedicación diaria a la emisora en el área específica.

Desviación típica ( $\sigma$ ): o desviación estándar es una medida de dispersión de la media.

Minutos / día	Desviación típica ( $\sigma$ )
5,1	15,9

SHARE: cuota de audiencia, expresada en porcentaje, respecto al resto de emisoras.

SHARE
2,8%

Cuota de telespectadores (GRPs): cuota de audiencia, expresada en número de personas, respecto al resto de emisoras.

Cuota de telespectadores (GRPs)
23.613

Horas de audiencia diaria: total de horas de seguimiento que dedica el conjunto de la población.

Horas de audiencia diaria
70.837,8

## Análisis por grupos de sexo y edad

- ⇒ Conocimiento del nombre de la emisora por sexos y edades.
- Frecuencia de seguimiento por sexos y edades.
- Tiempo de dedicación diario por sexos y edades.
- Tiempo de dedicación diario de los habituales a la emisora por sexos y edades.

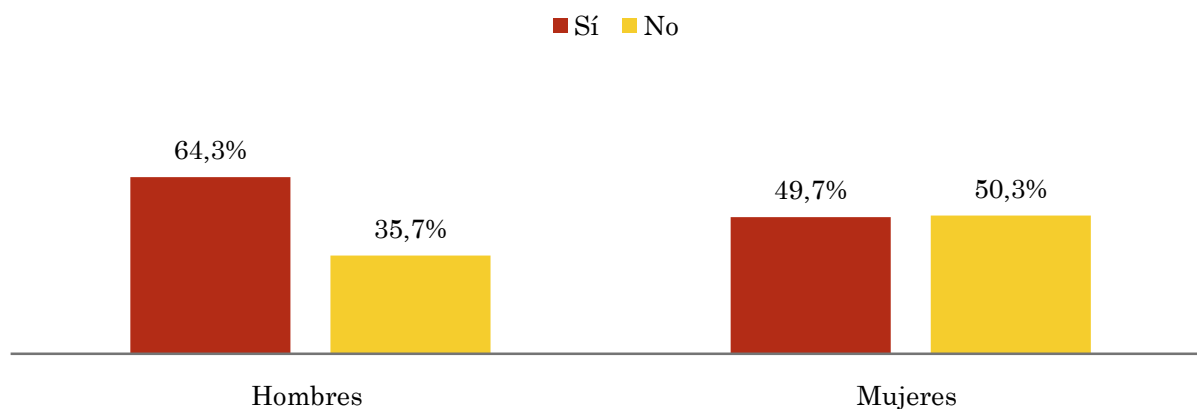
Los datos que se presentan a continuación están basados en el conjunto de la muestra y no son proporcionales a la población de cada área.

## Pregunta - ¿Conoce la emisora de TV local Canal 7 - Gran Canaria TV?

Muestra: población mayor de 15 años de toda el área de la muestra.

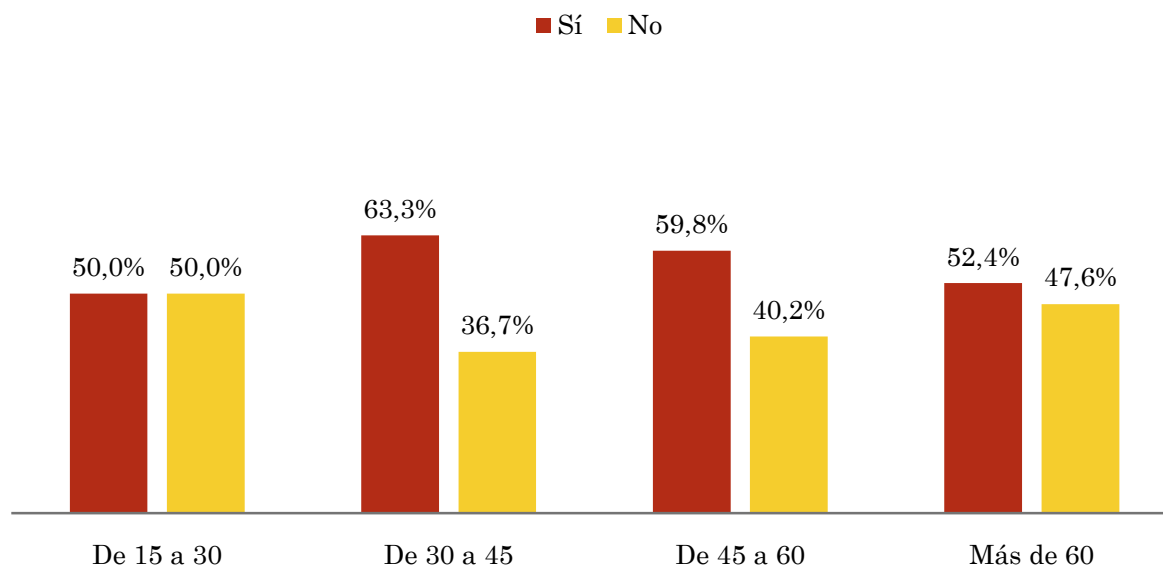
### Análisis comparativo por grupos de sexo

Resp / Grupo	Hombres	Mujeres
Sí	64,3%	49,7%
No	35,7%	50,3%



### Análisis comparativo por grupos de edad

Resp \ Grupo	De 15 a 30	De 30 a 45	De 45 a 60	Más de 60
Sí	50,0%	63,3%	59,8%	52,4%
No	50,0%	36,7%	40,2%	47,6%

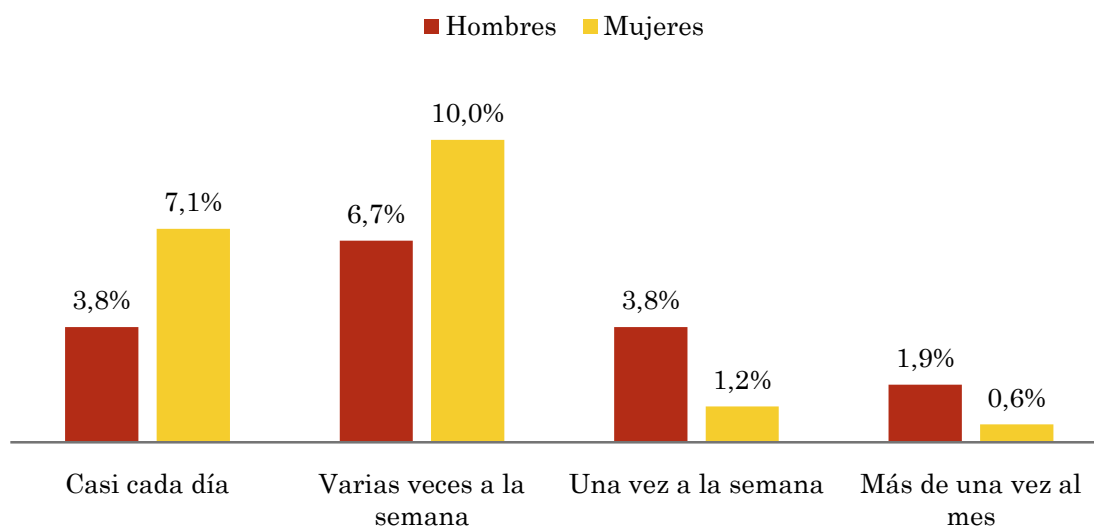


## Pregunta - ¿Con qué frecuencia sigue la emisora?

Muestra: población mayor de 15 años de toda el área de la muestra.

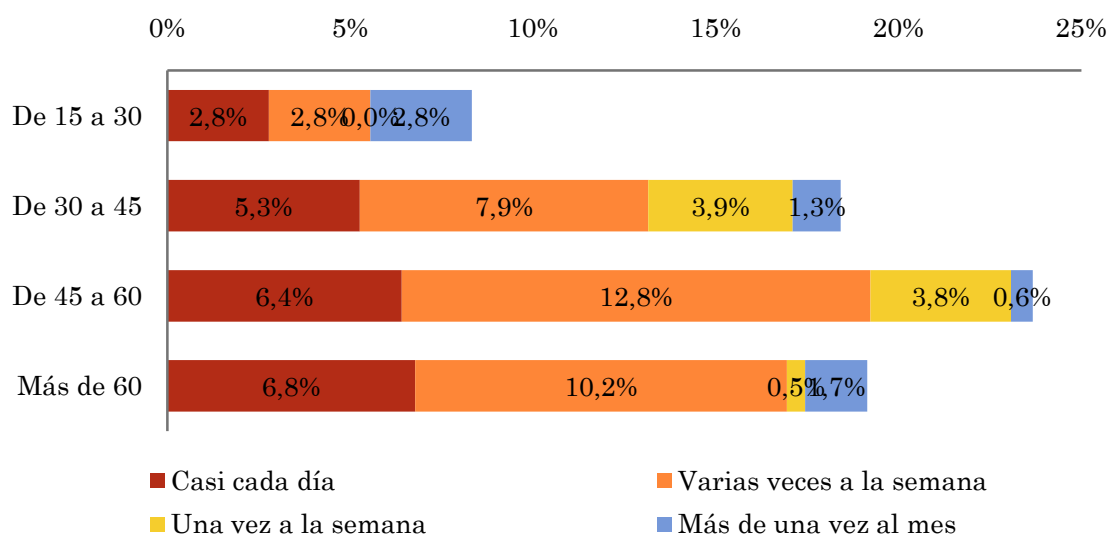
### Análisis comparativo por grupos de sexo

Respuesta	Hombres	Mujeres
Casi cada día	3,8%	7,1%
Varias veces a la semana	6,7%	10,0%
Una vez a la semana	3,8%	1,2%
Más de una vez al mes	1,9%	0,6%



### Análisis comparativo por grupos de edad

Resp \ Grupo	De 15 a 30	De 30 a 45	De 45 a 60	Más de 60
Casi cada día	2,8%	5,3%	6,4%	6,8%
Varias veces a la semana	2,8%	7,9%	12,8%	10,2%
Una vez a la semana	0,0%	3,9%	3,8%	0,5%
Más de una vez al mes	2,8%	1,3%	0,6%	1,7%

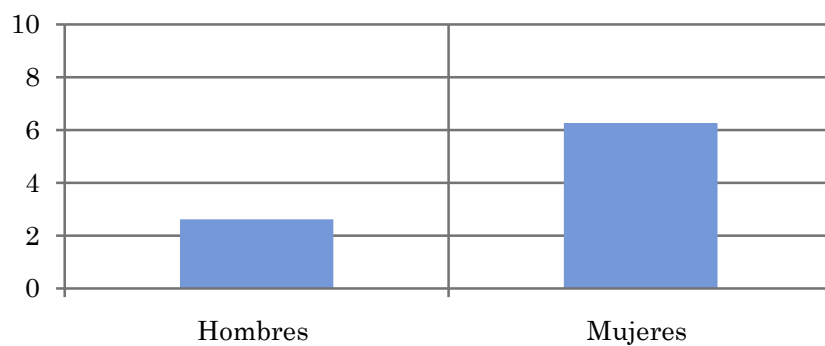


## Tiempo medio de dedicación diaria a la emisora (minutos / día)

Muestra: población mayor de 15 años de toda el área de la muestra.

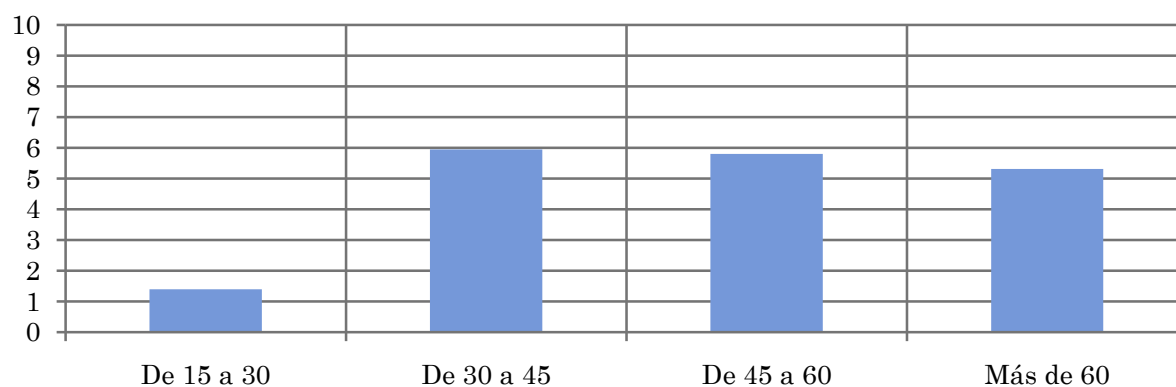
### Análisis comparativo por grupos de sexo

Hombres	Mujeres
2,6	6,3



### Análisis por grupos de edad

De 15 a 30	De 30 a 45	De 45 a 60	Más de 60
1,4	5,9	5,8	5,3

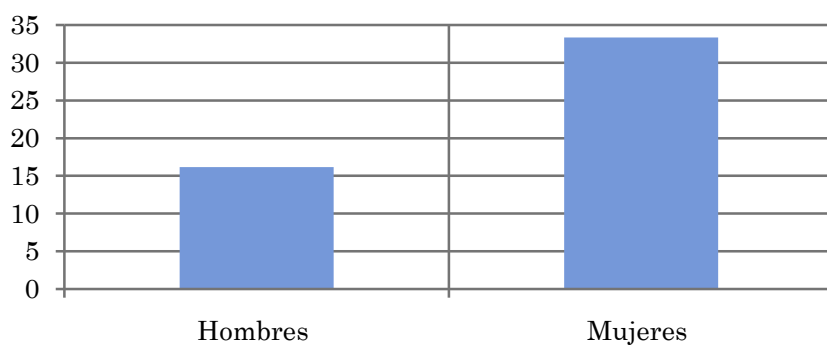


## Tiempo medio de dedicación diaria a la emisora (minutos / día)

Muestra: Población que sigue la emisora, por lo menos ocasionalmente.

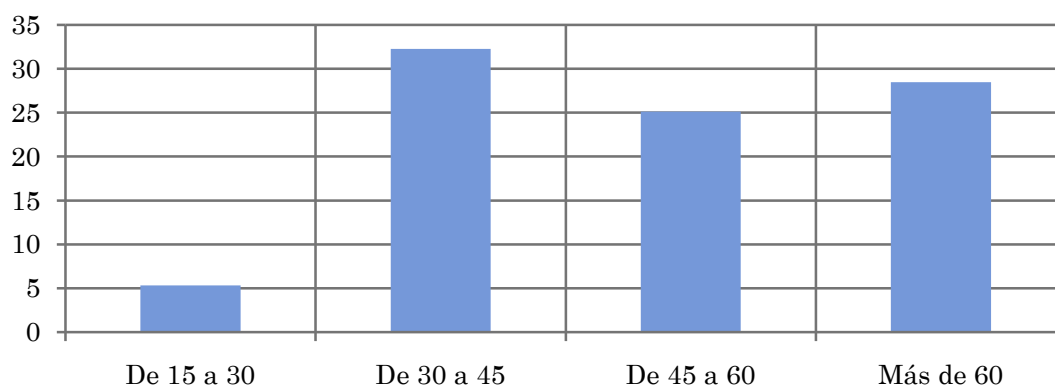
### Análisis comparativo por grupos de sexo

Hombres	Mujeres
16,2	33,3



### Análisis de sus seguidores por grupos de edad:

De 15 a 30	De 30 a 45	De 45 a 60	Más de 60
5,3	32,3	25,1	28,5



## Análisis sobre los seguidores habituales de la emisora

⇒ **Distribución de la audiencia durante el día**

**Distribución de la audiencia durante la semana**

**Preferencias de programación**

Se consideran habituales los que dedican una media de más de un minuto al día a la emisora.

## Pregunta - ¿A qué horas sigue habitualmente Canal 7 - Gran Canaria TV?

Muestra: población habitual de la emisora.

### Análisis general

Respuesta	Preferencia horaria emisora	Preferencia horaria TV en general
Mañana	8,8%	6,6%
Mediodía	7,4%	9,6%
Tarde	35,3%	27,2%
Noche	48,5%	55,4%
Madrugada	0,0%	1,2%

Distribución de la audiencia durante el día



Los resultados obtenidos son un reflejo del horario más común de sintonización de la emisora. Lo que no significa que no la sigan fuera del horario más habitual.

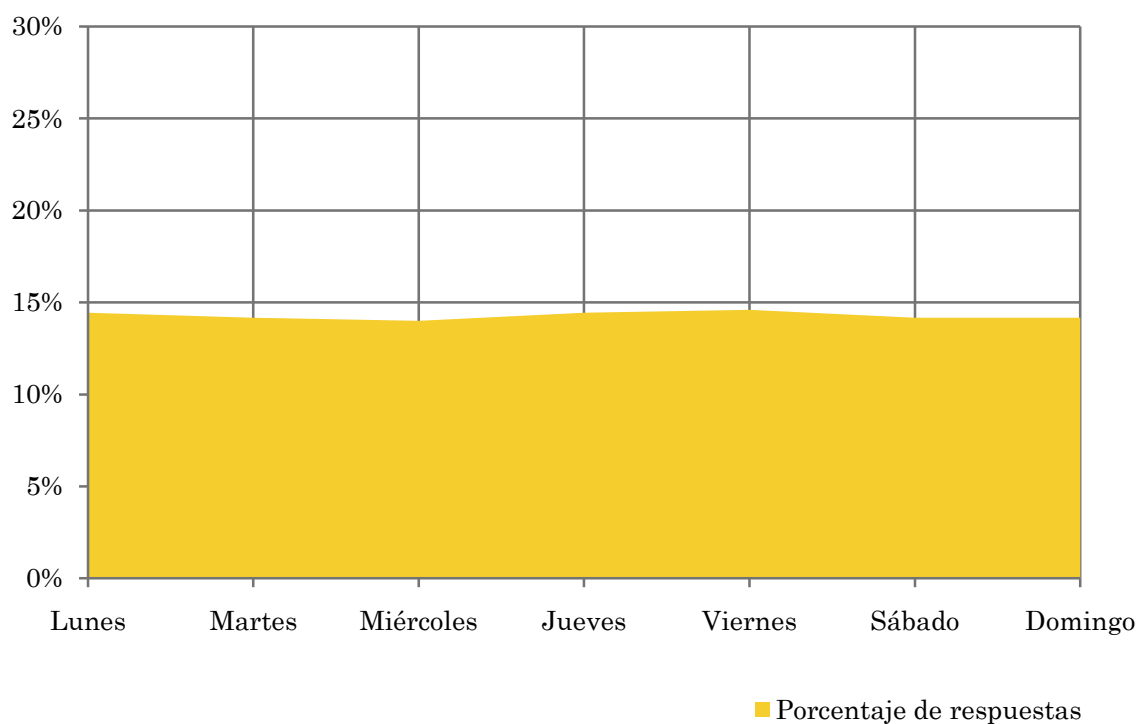
## Pregunta - ¿Qué días de la semana suele ver Canal 7 - Gran Canaria TV?

Muestra: población habitual de la emisora.

### Análisis general

Respuesta	Porcentaje de respuestas
Lunes	14,4%
Martes	14,2%
Miércoles	14,0%
Jueves	14,4%
Viernes	14,6%
Sábado	14,2%
Domingo	14,2%

Distribución de la audiencia durante los días de la semana



## Pregunta - ¿Qué es lo que más le gusta de la programación de esta emisora y de la tv local, en general?

Muestra: población habitual de la emisora.

### Análisis general

Respuestas	Porcentaje de habituales
Noticias o informativos locales	20,9%
Reportajes o documentales	17,9%
Entrevistas o debates	16,4%
Magazine o programas de variedades	4,5%
Deportes o retransmisiones deportivas	4,5%
Películas	6,0%
Teleseries o telenovelas	1,5%
Musicales o videoclips	1,5%
No tiene ninguna preferencia / en general, ve todos los programas	26,9%

Preferencias de programación



## Análisis sobre la población no seguidora

⇒ **Análisis de las causas o factores adversos a la audiencia**

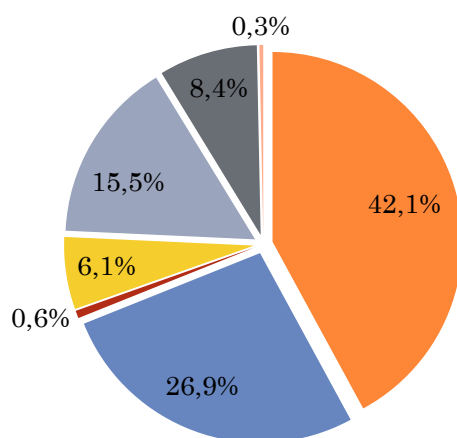
Se consideran no habituales los que dedican una media de menos de un minuto al día a la emisora.

## Principales motivos por los que no se sigue la emisora

Muestra: población general de toda el área de la encuesta que ve la emisora menos de un minuto al día de media.

### Análisis general

Resp / Grupo	Porcentaje
Desconocimiento de la emisora	42,1%
No ve la televisión local / o ninguna emisora en concreto	26,9%
Desconocimiento de la programación de la emisora	0,6%
Dedica poco tiempo a ver la tele	6,1%
Problemas de imagen o de sintonización	15,5%
Prefiere la programación de otras emisoras	8,4%
Otros motivos	0,3%



- Desconocimiento de la emisora
- No ve la televisión local / o ninguna emisora en concreto
- Desconocimiento de la programación de la emisora
- Dedica poco tiempo a ver la tele
- Problemas de imagen o de sintonización
- Prefiere la programación de otras emisoras
- Otros motivos