

ESTUDIO DE AUDIENCIA

Oviedo Televisión

FICHA TÉCNICA

Empresa que realiza el estudio	Información Técnica y Científica SL (Infortécnica)
Muestra	441 personas.
Margen de error de la muestra	Trabajando a un nivel de confianza del 95,5% (dos sigma), el margen de error es inferior al 5% para el conjunto de la muestra.
Universo	Población mayor de 15 años del municipio de Oviedo, su entorno y Gijón.
Tipo de entrevista	Telefónica, aleatoria y de distribución proporcional a la extensión de la población, obteniendo una muestra proporcional y significativa de cada grupo de sexo y edad.
Fecha del sondeo	Enero de 2010
Datos de Infortécnica	C/ Lepanto 422 08025 Barcelona Tel: 934334243 Fax: 934351627 Más información en: Http://www.infortecnica.com

Puede verificar la autenticidad de los datos del estudio consultando la web www.audiencia.org o contactando con Infortécnica.

“Oviedo TV”, seguida por cerca de 200.000 personas en enero, se aproxima un seis por ciento de share en Oviedo y un cuatro por ciento global

Tras el último sondeo de enero de 2010, “Oviedo TV” mantiene su elevada audiencia, con cerca de un seis por ciento de share en Oviedo y poblaciones próximas como: Siero, Llanera y Noreña; además del cuatro por ciento en su área global incluida Gijón.

El seguimiento en Oviedo durante el último mes es cercano a 120.000 telespectadores y próximo a 200.000 incluida el área de Gijón. Sus seguidores le han dedicado una media diaria próxima a 30 minutos diarios, con un GRP's, global o cuota de telespectadores próxima a 25.000 personas en enero.

La emisora es seguida por todos los grupos de sexo y edad y mantiene el liderazgo entre las locales en el área de Oviedo.

Análisis cuantitativo de la audiencia de la emisora por áreas

Datos obtenidos en cada área

- Grado de conocimiento de la población respecto al nombre de la emisora.
- Porcentaje de sintonización.
- Calidad de recepción.
- Frecuencia de seguimiento general de la emisora.
- Frecuencia de seguimiento en el último mes.
- Número de personas que siguen la emisora habitualmente.
- Número de personas que han seguido la emisora en el último mes.
- Tiempo medio de dedicación diaria a la emisora.
- Tiempo medio de dedicación diaria en el último mes.
- SHARE, GRP y total de horas de audiencia diaria (datos generales).
- SHARE, GRP y total de horas de audiencia diaria (datos del último mes).



Áreas de realización del estudio

Área de Oviedo y entorno

Análisis cuantitativo

Última actualización	Enero de 2010
Población de los municipios de la muestra	285.563
Municipios	Morcín Ribera de Arriba Oviedo Siero Noreña

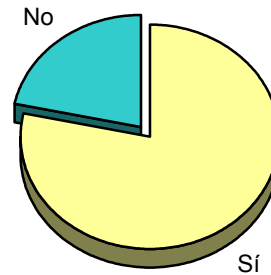
INFORTÉCNICA

REF:son-oviedotv01/e10

Muestra: población mayor de 15 años de: Área de Oviedo y entorno

Pregunta - ¿Conoce la emisora de TV local Oviedo Televisión?

Respuesta	Porcentaje
Sí	78,4%
No	21,6%

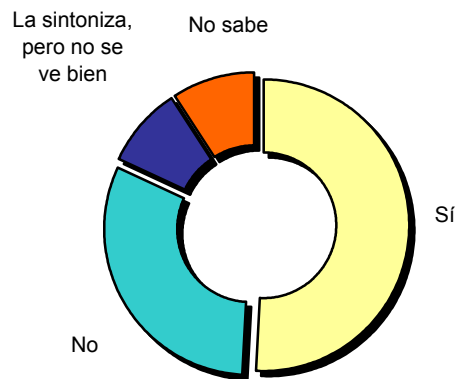


Grado de conocimiento de la población respecto al nombre de la emisora

Muestra: población de: Área de Oviedo y entorno que conoce la emisora

Pregunta - ¿Tiene sintonizada Oviedo Televisión en su televisor?

Respuesta	Porcentaje
Sí	50,9%
No	30,9%
La sintoniza, pero no se ve bien	9,1%
No sabe	9,1%



Porcentaje de sintonización

INFORTÉCNICA

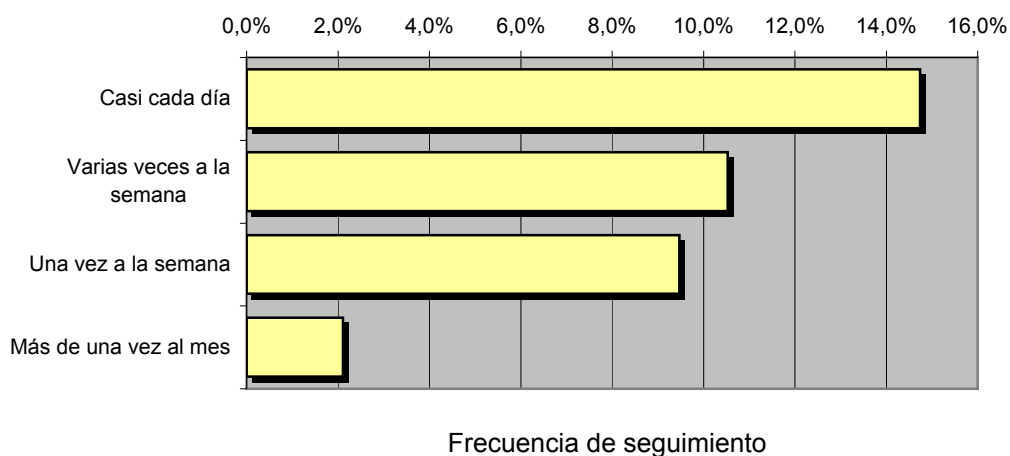
REF:son-oviedotv01/e10

Muestra: población mayor de 15 años de: Área de Oviedo y entorno

Pregunta - ¿Con qué frecuencia sigue la emisora?

Respuesta	Porcentaje	Personas
Casi cada día	14,7%	42.083
Varias veces a la semana	10,5%	30.059
Una vez a la semana	9,5%	27.053
Más de una vez al mes	2,1%	6.012

Esta emisora es seguida habitualmente por **105.207** personas del área indicada.



Tiempo medio de dedicación diaria a la emisora

min / día	desviación	SHARE	GRPs	Horas de audiencia diaria
9,6	22,5	5,0%	14.278	45.690,1

min / día: media de minutos diarios que dedica la población del área específica a la emisora

Desviación estándar sobre la media: muestra la dispersión de valores sobre la media.

SHARE: cuota de audiencia, expresada en porcentaje, respecto al resto de emisoras.

GRPs: cuota de audiencia, expresada en número de personas, respecto al resto de emisoras.

Horas de audiencia diaria: total de horas de seguimiento que dedica el conjunto de la población.

INFORTÉCNICA

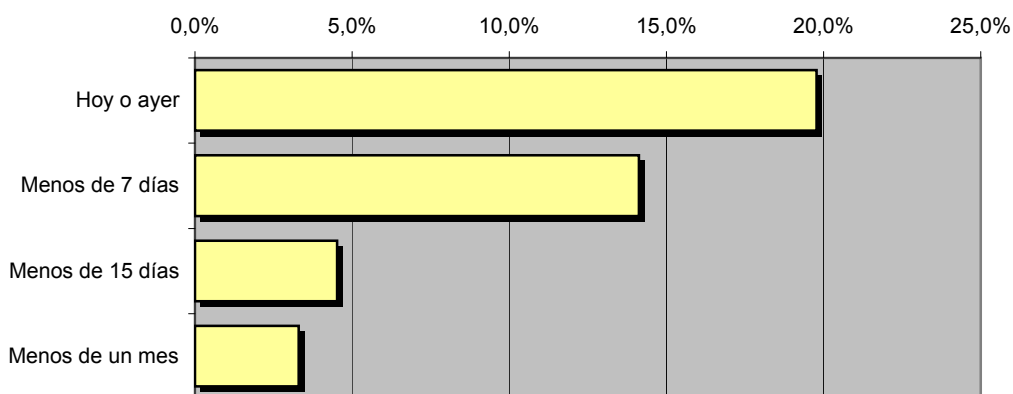
REF:son-oviedotv01/e10

Muestra: población mayor de 15 años de: Área de Oviedo y entorno

Pregunta - ¿Aproximadamente, cuándo fue la última vez que vió Oviedo Televisión?

Respuesta	Porcentaje	Personas
Hoy o ayer	19,8%	56.467
Menos de 7 días	14,1%	40.334
Menos de 15 días	4,5%	12.907
Menos de un mes	3,3%	9.424

Esta emisora ha sido seguida por **119.131** personas durante el último mes.



Frecuencia de seguimiento

Tiempo medio de dedicación diaria a la emisora durante el último mes

Datos del último mes	
min / día	desviación
11,0	20,3

Datos del último mes		
SHARE	GRPs	Horas de audiencia diaria
5,7%	16.360	52.353,2

min / día: media de minutos diarios que dedica la población del área específica a la emisora

Desviación estándar sobre la media: muestra la dispersión de valores sobre la media.

SHARE: cuota de audiencia, expresada en porcentaje, respecto al resto de emisoras.

GRPs: cuota de audiencia, expresada en número de personas, respecto al resto de emisoras.

Horas de audiencia diaria: total de horas de seguimiento que dedica el conjunto de la población.



Área de Gijón

Análisis cuantitativo

Última actualización	Enero de 2010
Población de los municipios de la muestra	277.554
Municipios	Gijón

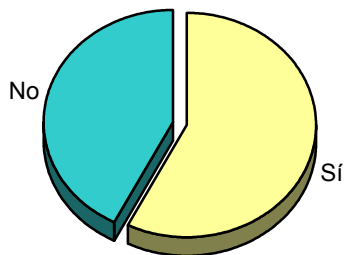
INFORTÉCNICA

REF:son-oviedotv01/e10

Muestra: población mayor de 15 años de: Área de Gijón

Pregunta - ¿Conoce la emisora de TV local Oviedo Televisión?

Respuesta	Porcentaje
Sí	57,6%
No	42,4%



Grado de conocimiento de la población respecto al nombre de la emisora

Muestra: población de: Área de Gijón que conoce la emisora

Pregunta - ¿Tiene sintonizada Oviedo Televisión en su televisor?

Respuesta	Porcentaje
Sí	26,9%
No	57,7%
La sintoniza, pero no se ve bien	3,8%
No sabe	11,5%



Porcentaje de sintonización

INFORTÉCNICA

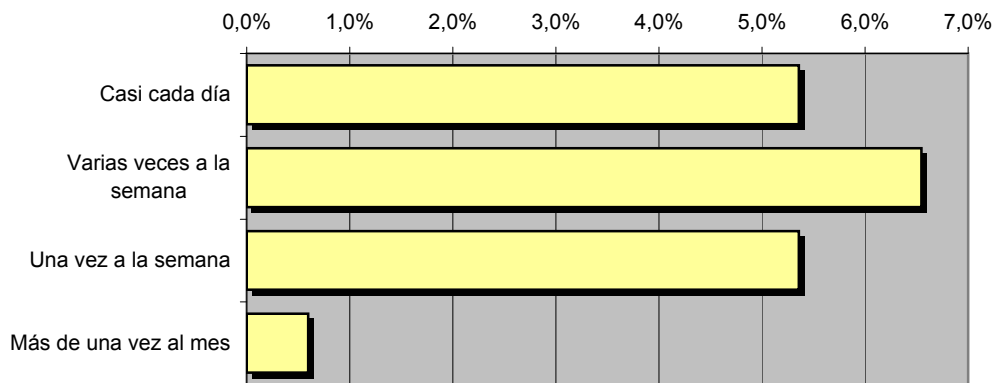
REF:son-oviedotv01/e10

Muestra: población mayor de 15 años de: Área de Gijón

Pregunta - ¿Con qué frecuencia sigue la emisora?

Respuesta	Porcentaje	Personas
Casi cada día	5,4%	14.869
Varias veces a la semana	6,5%	18.173
Una vez a la semana	5,4%	14.869
Más de una vez al mes	0,6%	1.652

Esta emisora es seguida habitualmente por **49.563** personas del área indicada



Frecuencia de seguimiento

Tiempo medio de dedicación diaria a la emisora

min / día	desviación	SHARE	GRPs	Horas de audiencia diaria
5,6	21,5	2,9%	8.050	25.759,6

min / día: media de minutos diarios que dedica la población del área específica a la emisora

Desviación estándar sobre la media: muestra la dispersión de valores sobre la media.

SHARE: cuota de audiencia, expresada en porcentaje, respecto al resto de emisoras.

GRPs: cuota de audiencia, expresada en número de personas, respecto al resto de emisoras.

Horas de audiencia diaria: total de horas de seguimiento que dedica el conjunto de la población.

INFORTÉCNICA

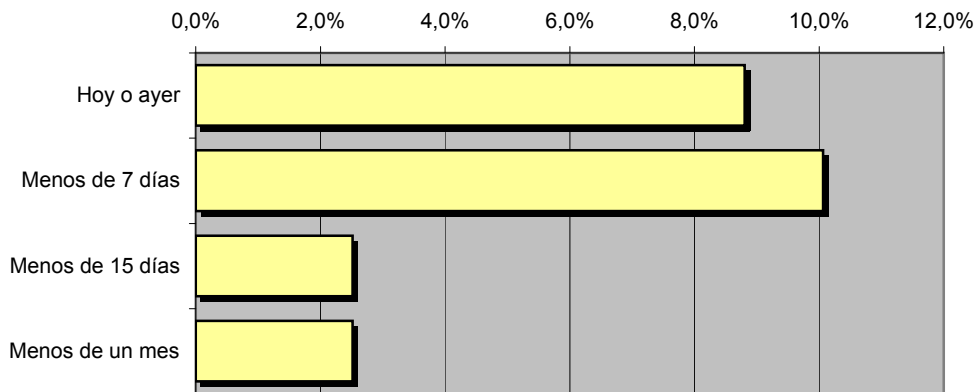
REF:son-oviedotv01/e10

Muestra: población mayor de 15 años de: Área de Gijón

Pregunta - ¿Aproximadamente, cuándo fue la última vez que vió Oviedo Televisión?

Respuesta	Porcentaje	Personas
Hoy o ayer	8,8%	24.439
Menos de 7 días	10,1%	27.930
Menos de 15 días	2,5%	6.982
Menos de un mes	2,5%	6.982

Esta emisora ha sido seguida por **66.334** personas durante el último mes



Frecuencia de seguimiento

Tiempo medio de dedicación diaria a la emisora durante el último mes

Datos del último mes	
min / día	desviación
6,0	18,0

Datos del último mes		
SHARE	GRPs	Horas de audiencia diaria
3,1%	8.654	27.691,5

min / día: media de minutos diarios que dedica la población del área específica a la emisora

Desviación estándar sobre la media: muestra la dispersión de valores sobre la media.

SHARE: cuota de audiencia, expresada en porcentaje, respecto al resto de emisoras.

GRPs: cuota de audiencia, expresada en número de personas, respecto al resto de emisoras.

Horas de audiencia diaria: total de horas de seguimiento que dedica el conjunto de la población.

Análisis por grupos de sexo y edad

Los datos que se presentan a continuación están basados en el conjunto de la muestra y no son proporcionales a la población de cada área.

Datos obtenidos:

- Conocimiento del nombre de la emisora por sexos y edades.
- Frecuencia de seguimiento por sexos y edades.
- Tiempo de dedicación diario por sexos y edades.
- Tiempo de dedicación diario de los habituales a la emisora por sexos y edades.

INFORTÉCNICA

REF:son-oviedotv01/e10

Muestra: población mayor de 15 años de toda el área de la muestra.

Pregunta - ¿Conoce la emisora Oviedo Televisión?

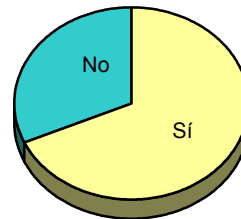
Análisis comparativo por grupos de sexo

Resp / Grupo	Hombres	Mujeres
Sí	70,2%	68,4%
No	29,8%	31,6%

Hombres

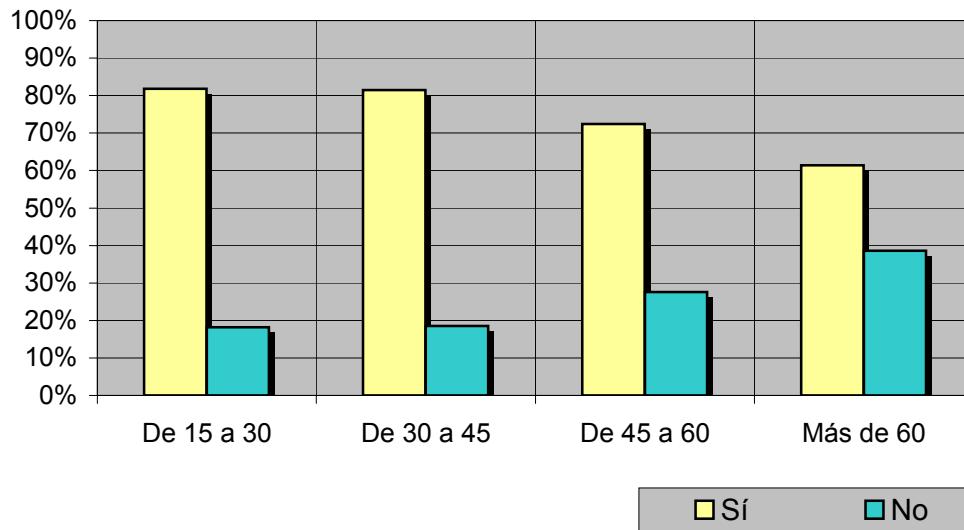


Mujeres



Análisis comparativo por grupos de edad

Resp \ Grupo	De 15 a 30	De 30 a 45	De 45 a 60	Más de 60
Sí	81,8%	81,5%	72,4%	61,4%
No	18,2%	18,5%	27,6%	38,6%



INFORTÉCNICA

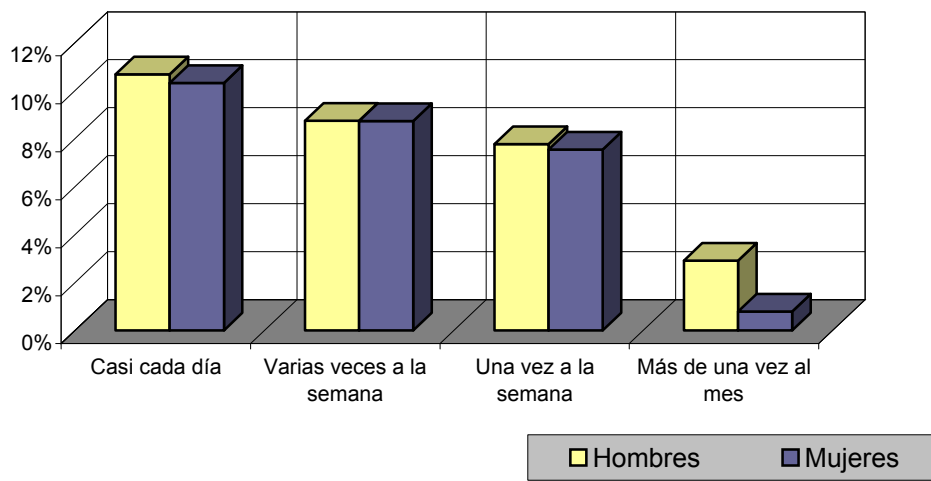
REF:son-oviedotv01/e10

Muestra: población mayor de 15 años de toda el área de la muestra.

Pregunta - ¿Con qué frecuencia sigue la emisora?

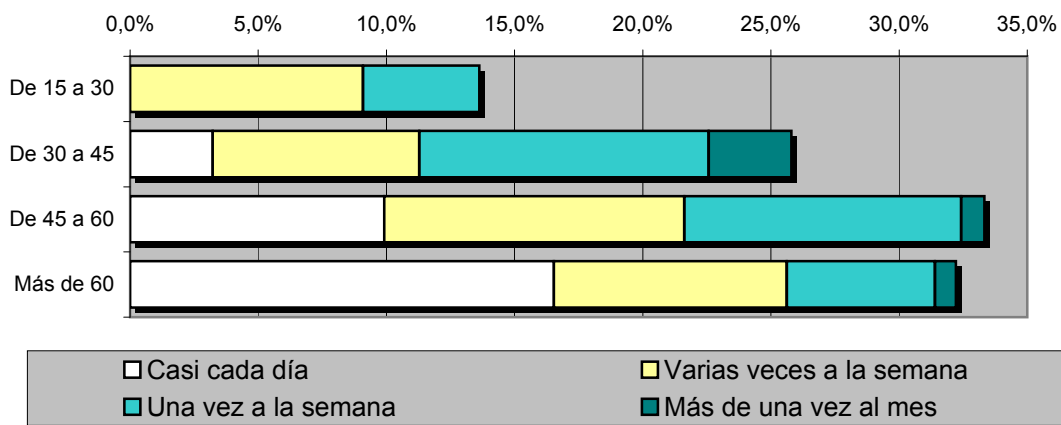
Análisis por grupos de sexo

Respuesta	Hombres	Mujeres
Casi cada día	10,7%	10,3%
Varias veces a la semana	8,7%	8,7%
Una vez a la semana	7,8%	7,5%
Más de una vez al mes	2,9%	0,8%



Análisis comparativo por grupos de edad

Resp \ Grupo	De 15 a 30	De 30 a 45	De 45 a 60	Más de 60
Casi cada día	0,0%	3,2%	9,9%	16,5%
Varias veces a la semana	9,1%	8,1%	11,7%	9,1%
Una vez a la semana	4,5%	11,3%	10,8%	5,8%
Más de una vez al mes	0,0%	3,2%	0,9%	0,8%



INFORTÉCNICA

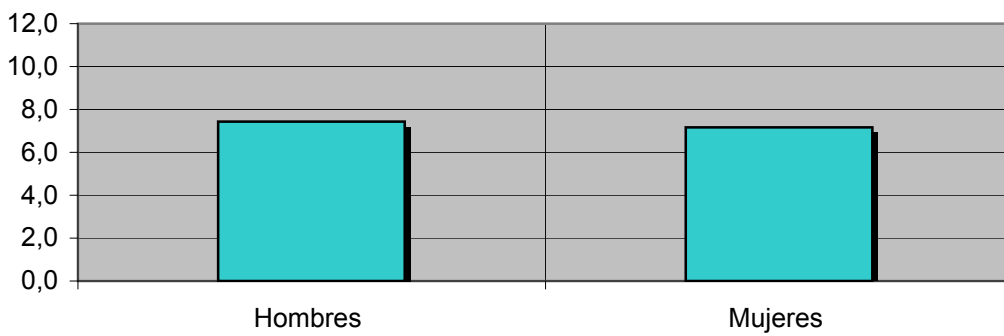
REF:son-oviedotv01/e10

Muestra: población mayor de 15 años de toda el área de la muestra.

Tiempo medio de dedicación diaria a la emisora (minutos / día)

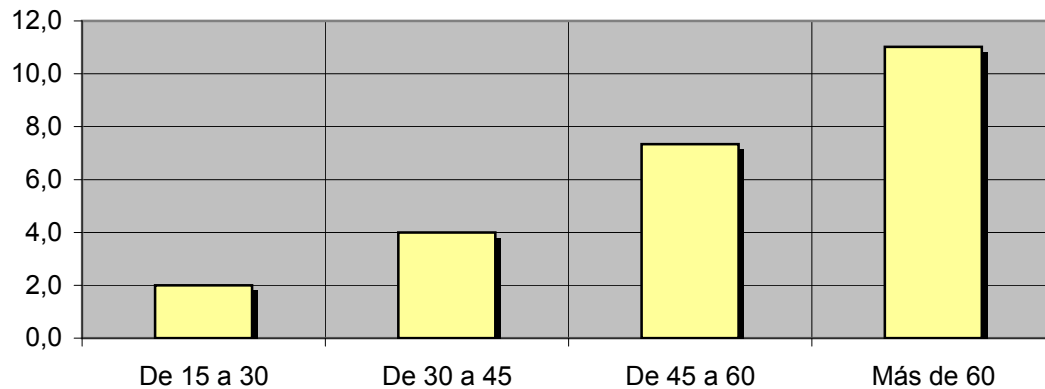
Análisis por sexos:

Hombres	Mujeres
7,4	7,2



Análisis por grupos de edad:

De 15 a 30	De 30 a 45	De 45 a 60	Más de 60
2,0	4,0	7,3	11,0



INFORTÉCNICA

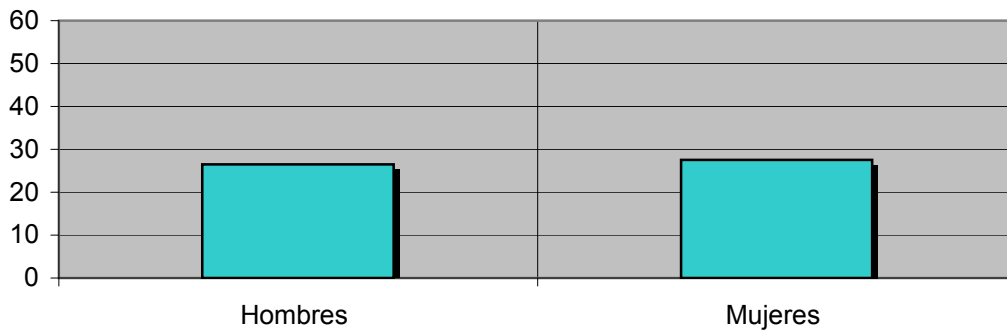
REF:son-oviedotv01/e10

Muestra: Población que sigue la emisora, por lo menos ocasionalmente.

Tiempo medio de dedicación diaria a la emisora (minutos / día)

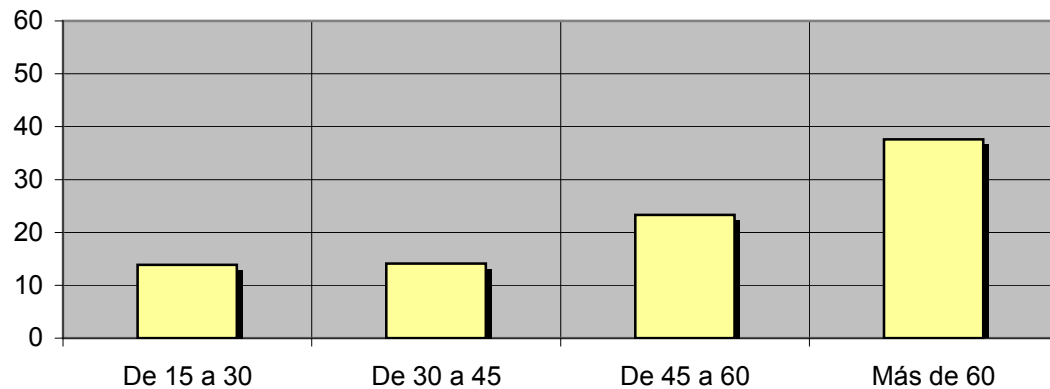
Análisis de sus seguidores por sexos:

Hombres	Mujeres
26,5	27,5



Análisis de sus seguidores por grupos de edad:

De 15 a 30	De 30 a 45	De 45 a 60	Más de 60
13,9	14,1	23,3	37,6



Análisis sobre los seguidores habituales de la emisora

Se consideran habituales aquellos que dedican una media de más de un minuto al día a la emisora.

Datos obtenidos:

- Distribución de la audiencia durante el día
- Distribución de la audiencia durante la semana
- Preferencias de programación

INFORTÉCNICA

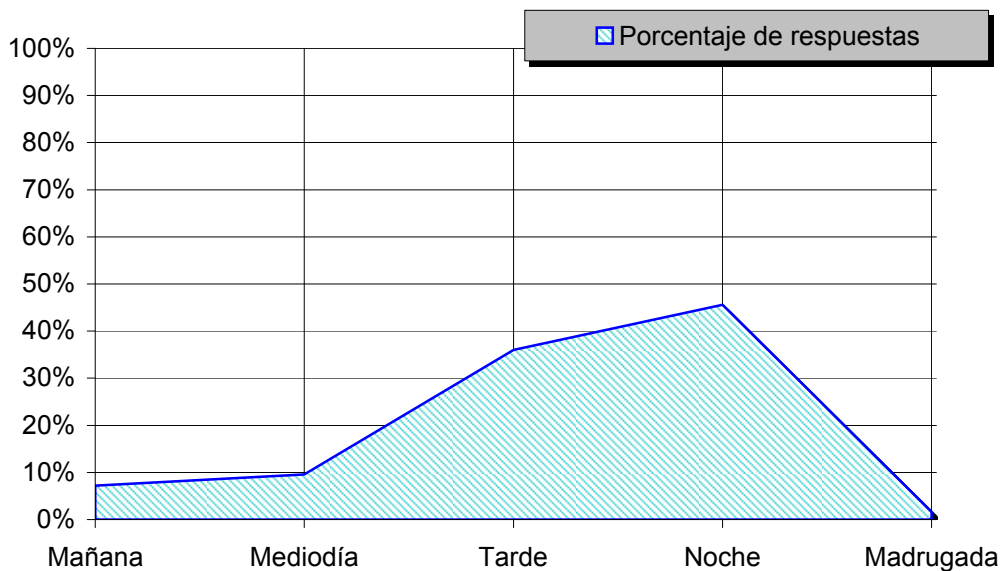
REF:son-oviedotv01/e10

Muestra: Población habitual de la emisora.

Pregunta - ¿A qué horas sigue habitualmente Oviedo Televisión?

Análisis general

Respuesta	Porcentaje de respuestas
Mañana	7,2%
Mediodía	9,6%
Tarde	36,0%
Noche	45,6%
Madrugada	1,6%



Distribución de la audiencia durante el día

Los resultados obtenidos son un reflejo del horario más común de sintonización de la emisora. Lo que no significa que no la sigan fuera del horario más habitual.

INFORTÉCNICA

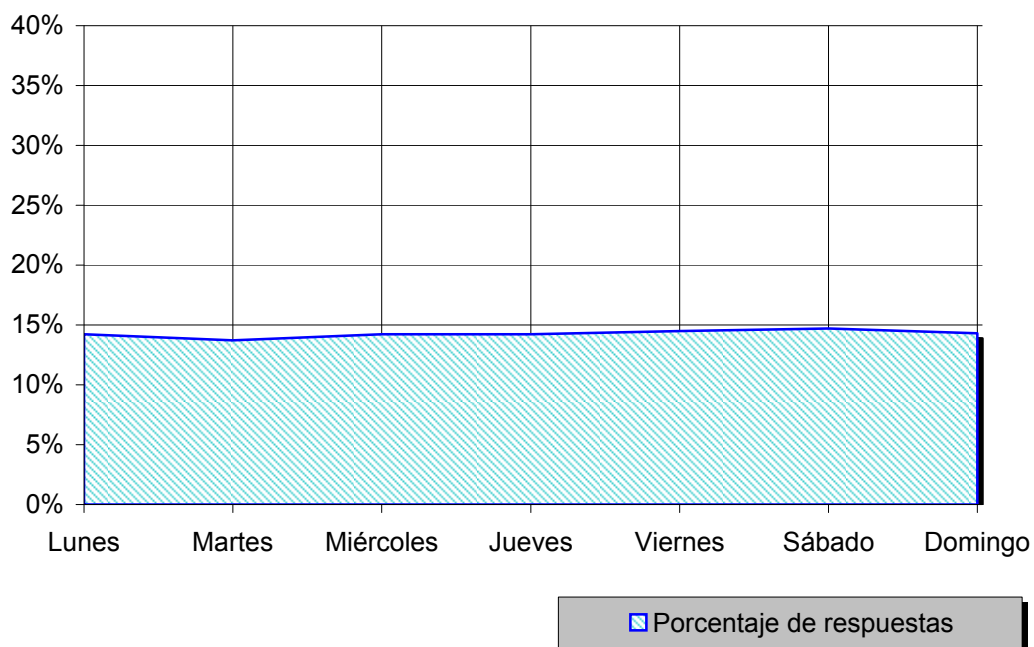
REF:son-oviedotv01/e10

Muestra: Población habitual de la emisora.

Pregunta - ¿Qué días de la semana suele ver Oviedo Televisión?

Análisis general

Respuesta	Porcentaje de respuestas
Lunes	14,2%
Martes	13,7%
Miércoles	14,2%
Jueves	14,2%
Viernes	14,5%
Sábado	14,7%
Domingo	14,3%



Distribución de la audiencia durante los días de la semana

INFORTÉCNICA

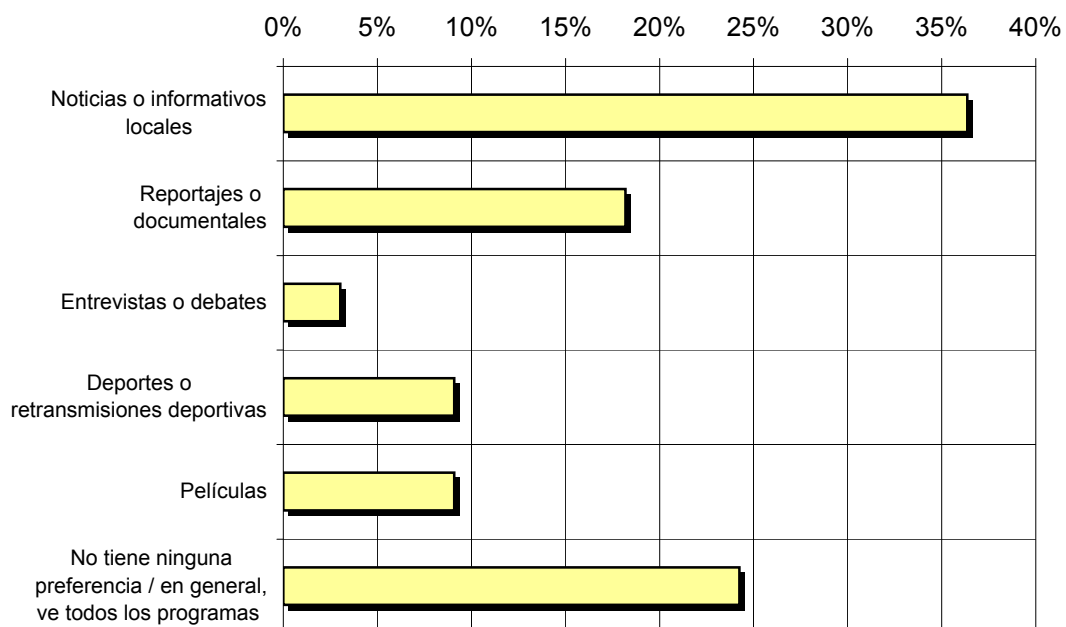
REF:son-oviedotv01/e10

Muestra: Población habitual de la emisora.

Pregunta - ¿Qué es lo que más le gusta de la programación de esta emisora y de la tv local, en general?

Análisis general

Respuestas	Porcentaje de habituales
Noticias o informativos locales	36,4%
Reportajes o documentales	18,2%
Entrevistas o debates	3,0%
Deportes o retransmisiones deportivas	9,1%
Películas	9,1%
No tiene ninguna preferencia / en general,	24,2%



■ Porcentaje de habituales

Análisis sobre la población no seguidora

Se consideran no seguidores los que dedican una media de menos de un minuto al día a la emisora.

Datos obtenidos:

- Análisis de las causas o factores adversos a la audiencia.

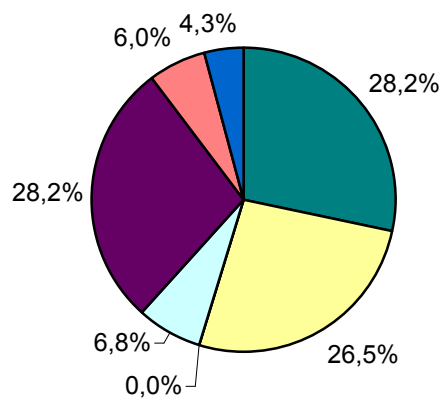
INFORTÉCNICA

REF:son-oviedotv01/e10

Muestra: Población general de toda el área de la encuesta.

Análisis general sobre los principales motivos por los que no se sigue la emisora

Resp / Grupo	Porcentaje
Desconocimiento de la emisora	28,2%
No ve la televisión local / o ninguna emisora en concreto	26,5%
Desconocimiento de la programación de la emisora	0,0%
Dedica poco tiempo a ver la tele	6,8%
Problemas de imagen o de sintonización	28,2%
Prefiere la programación de otras emisoras	6,0%
Otros motivos	4,3%



- Desconocimiento de la emisora
- No ve la televisión local / o ninguna emisora en concreto
- Desconocimiento de la programación de la emisora
- Dedica poco tiempo a ver la tele
- Problemas de imagen o de sintonización
- Prefiere la programación de otras emisoras
- Otros motivos