

ESTUDIO DE AUDIENCIA
"Radio Sevilla F.C."

FICHA TÉCNICA

Empresa que realiza el estudio	Información Técnica y Científica SL (Infortécnica)
Muestra	457 personas.
Margen de error de la muestra	Trabajando a un nivel de confianza del 95,5% (dos sigma), el margen de error es inferior al 5% para el conjunto de la muestra.
Universo	Población mayor de 15 años de la ciudad de Sevilla y la provincia de Sevilla, excluyendo la capital.
Tipo de entrevista	Telefónica, aleatoria y de distribución proporcional a la extensión de la población, obteniendo una muestra proporcional y significativa de cada grupo de sexo y edad.
Fecha del sondeo	Octubre y noviembre de 2009
Datos de Infortécnica	C/ Lepanto 422 08025 Barcelona Tel: 934334243 Fax: 934351627 Más información en: Http://www.infortecnica.com

Puede verificar la autenticidad de los datos del estudio consultando la web www.audiencia.org o contactando con Infortécnica.

“SEVILLA FC RADIO” SEGUIDA POR CERCA DE 300.000 RADIOYENTES, OBTIENE UN SEIS POR CIENTO DE SHARE PROVINCIAL

En el último sondeo realizado en noviembre de 2009, “Sevilla FC Radio” es conocida por cerca de la mitad de la población de la provincia de Sevilla, es decir, por la mayoría de los habituales de la radio.

En el conjunto de la provincia de Sevilla, la han seguido cerca de 300.000 radioyentes en el último mes, que le han dedicado 40 minutos al día.

El tiempo medio de audiencia sobre el total de la población de la provincia ha sido próximo a seis minutos diarios. Obtiene un share provincial cercano al seis por ciento, con una cuota de radioyentes (GRP) próxima a 60.000 personas.

Análisis cuantitativo de la audiencia de la emisora por áreas

Datos obtenidos en cada área

- Grado de conocimiento de la población respecto al nombre de la emisora.
- Calidad de recepción.
- Frecuencia de seguimiento general de la emisora.
- Frecuencia de seguimiento en el último mes.
- Número de personas que siguen la emisora habitualmente.
- Número de personas que han seguido la emisora en el último mes.
- Tiempo medio de dedicación a la emisora.
- Tiempo medio de dedicación en el último mes.
- SHARE, GRP y total de horas de audiencia diaria (datos generales).
- SHARE, GRP y total de horas de audiencia diaria (datos del último mes).



Áreas de realización del estudio

Sevilla capital

Análisis cuantitativo

Última actualización	Octubre y noviembre de 2009
Población de los municipios de la muestra	699.145
Municipios	Sevilla

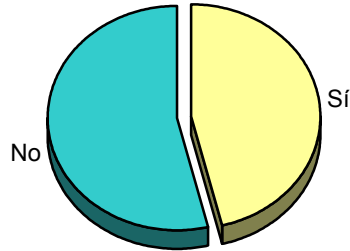
INFORTÉCNICA

REF:son-radiosevillafc01/o09

Muestra: población mayor de 15 años de: Sevilla capital

Pregunta - ¿Conoce la emisora "Radio Sevilla F.C."?

Respuesta	Porcentaje
Sí	46,2%
No	53,8%

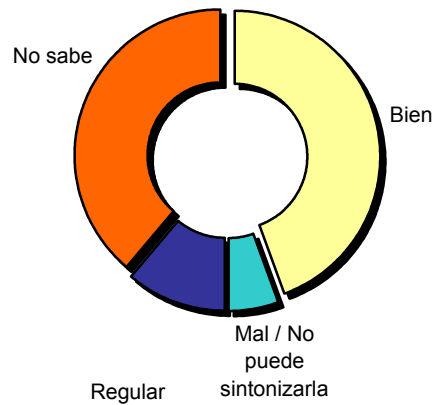


Grado de conocimiento de la población respecto al nombre de la emisora

Muestra: población de: Sevilla capital que conoce la emisora

Pregunta - En cuanto a la recepción de la señal "Radio Sevilla F.C." ¿se recibe bien, regular o mal?

Respuesta	Porcentaje
Bien	44,4%
Mal / No puede sintonizarla	5,6%
Regular	11,1%
No sabe	38,9%



Calidad de recepción

INFORTÉCNICA

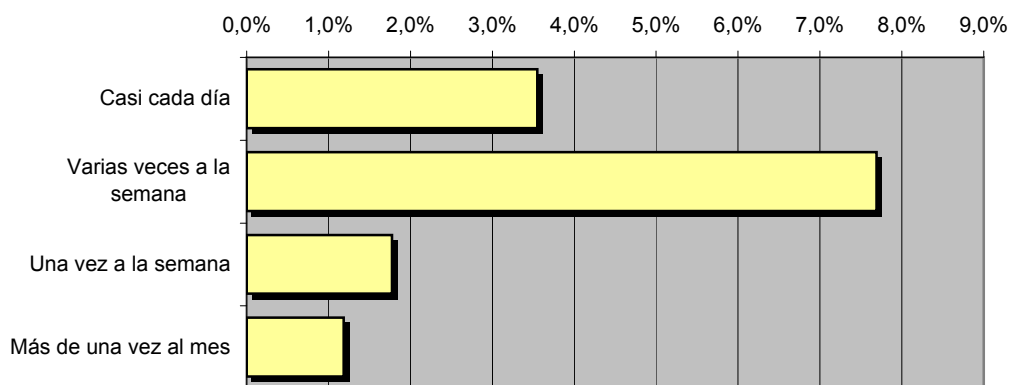
REF:son-radiosevillafc01/o09

Muestra: población mayor de 15 años de: Sevilla capital

Pregunta - ¿Con qué frecuencia sigue la emisora?

Respuesta	Porcentaje	Personas
Casi cada día	3,6%	24.822
Varias veces a la semana	7,7%	53.780
Una vez a la semana	1,8%	12.411
Más de una vez al mes	1,2%	8.274

Esta emisora es seguida habitualmente por **99.287** personas del área indicada.



Frecuencia de seguimiento

Tiempo medio de dedicación diaria a la emisora

min / día	desviación	SHARE	GRPs	Horas de audiencia diaria
6,2	16,8	5,9%	27.247	72.245,0

min / día: media de minutos diarios que dedica la población del área específica a la emisora

Desviación estándar sobre la media: muestra la dispersión de valores sobre la media.

SHARE: cuota de audiencia, expresada en porcentaje, respecto al resto de emisoras.

GRPs: cuota de audiencia, expresada en número de personas, respecto al resto de emisoras.

Horas de audiencia diaria: total de horas de seguimiento que dedica el conjunto de la población.

INFORTÉCNICA

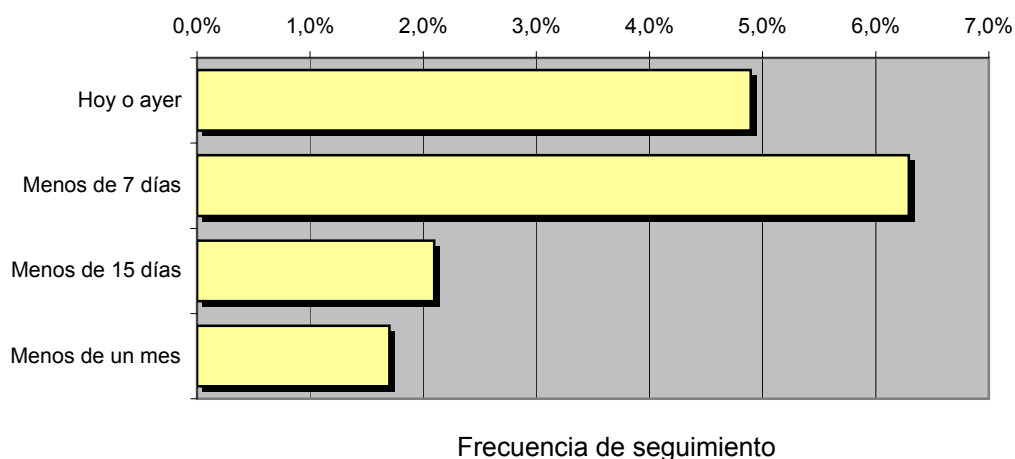
REF:son-radiosevillafc01/o09

Muestra: población mayor de 15 años de: Sevilla capital

Pregunta - ¿Aproximadamente, cuándo fue la última vez que escuchó "Radio Sevilla F.C."?

Respuesta	Porcentaje	Personas
Hoy o ayer	4,9%	34.224
Menos de 7 días	6,3%	44.002
Menos de 15 días	2,1%	14.667
Menos de un mes	1,7%	11.885

Esta emisora ha sido seguida por **104.779** personas durante el último mes.



Tiempo medio de dedicación diaria a la emisora durante el último mes

Datos del último mes	
min / día	desviación
5,2	18,0

Datos del último mes		
SHARE	GRPs	Horas de audiencia diaria
5,0%	22.852	60.592,6

min / día: media de minutos diarios que dedica la población del área específica a la emisora

Desviación estándar sobre la media: muestra la dispersión de valores sobre la media.

SHARE: cuota de audiencia, expresada en porcentaje, respecto al resto de emisoras.

GRPs: cuota de audiencia, expresada en número de personas, respecto al resto de emisoras.

Horas de audiencia diaria: total de horas de seguimiento que dedica el conjunto de la población.



Áreas de realización del estudio

Resto de la provincia

Análisis cuantitativo

Última actualización	Octubre y noviembre de 2009
Población de los municipios de la muestra	1.150.123
Municipios	Provincia de Sevilla (excluyendo la capital)

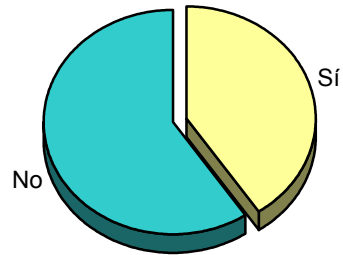
INFORTÉCNICA

REF:son-radiosevillafc01/o09

Muestra: población mayor de 15 años de: Resto de la provincia

Pregunta - ¿Conoce la emisora de radio "Radio Sevilla F.C."?

Respuesta	Porcentaje
Sí	40,6%
No	59,4%



Grado de conocimiento de la población respecto al nombre de la emisora

INFORTÉCNICA

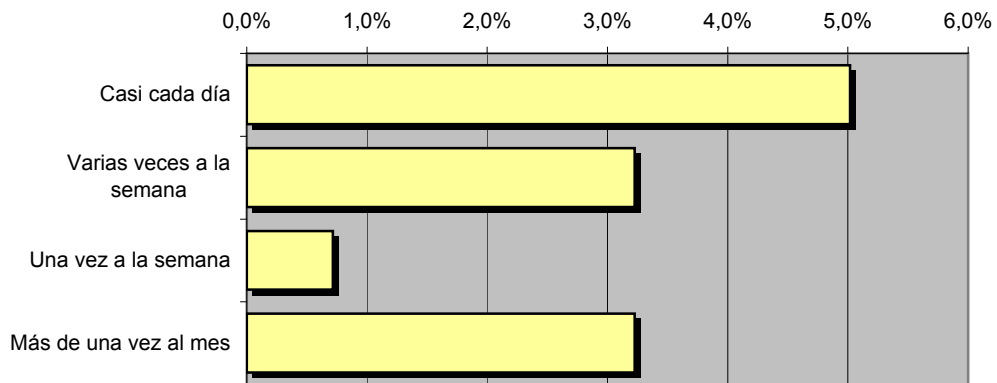
REF:son-radiosevillafc01/o09

Muestra: población mayor de 15 años de: Resto de la provincia

Pregunta - ¿Con qué frecuencia sigue la emisora?

Respuesta	Porcentaje	Personas
Casi cada día	5,0%	57.712
Varias veces a la semana	3,2%	37.101
Una vez a la semana	0,7%	8.245
Más de una vez al mes	3,2%	37.101

Esta emisora es seguida habitualmente por **140.158** personas del área indicada



Frecuencia de seguimiento

Tiempo medio de dedicación diaria a la emisora

min / día	desviación	SHARE	GRPs	Horas de audiencia diaria
5,4	21,4	5,1%	39.038	103.511,1

min / día: media de minutos diarios que dedica la población del área específica a la emisora

Desviación estándar sobre la media: muestra la dispersión de valores sobre la media.

SHARE: cuota de audiencia, expresada en porcentaje, respecto al resto de emisoras.

GRPs: cuota de audiencia, expresada en número de personas, respecto al resto de emisoras.

Horas de audiencia diaria: total de horas de seguimiento que dedica el conjunto de la población.

INFORTÉCNICA

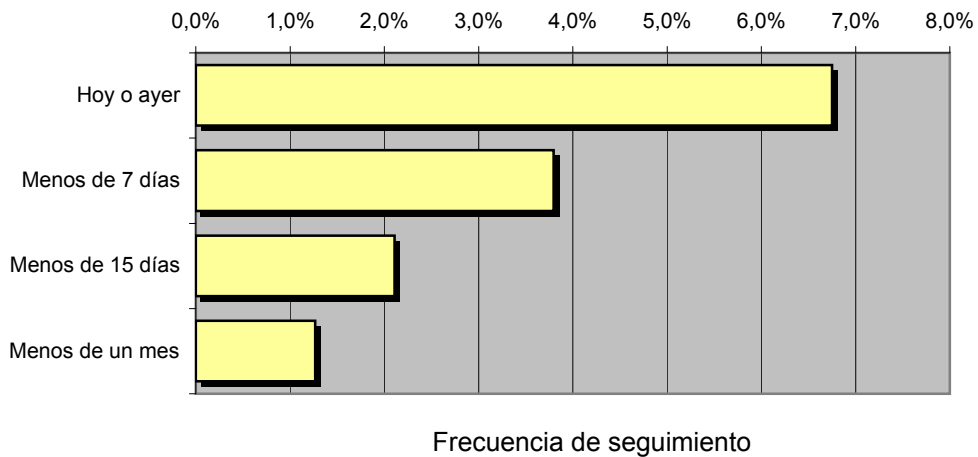
REF:son-radiosevillafc01/o09

Muestra: población mayor de 15 años de: Resto de la provincia

Pregunta - ¿Aproximadamente, cuándo fue la última vez que escuchó "Radio Sevilla F.C."?

Respuesta	Porcentaje	Personas
Hoy o ayer	6,8%	77.645
Menos de 7 días	3,8%	43.676
Menos de 15 días	2,1%	24.264
Menos de un mes	1,3%	14.559

Esta emisora ha sido seguida por **160.144** personas durante el último mes



Tiempo medio de dedicación diaria a la emisora durante el último mes

Datos del último mes	
min / día	desviación
5,2	18,5

Datos del último mes		
SHARE	GRPs	Horas de audiencia diaria
5,0%	37.593	99.677,3

min / día: media de minutos diarios que dedica la población del área específica a la emisora

Desviación estándar sobre la media: muestra la dispersión de valores sobre la media.

SHARE: cuota de audiencia, expresada en porcentaje, respecto al resto de emisoras.

GRPs: cuota de audiencia, expresada en número de personas, respecto al resto de emisoras.

Horas de audiencia diaria: total de horas de seguimiento que dedica el conjunto de la población.

Análisis por grupos de sexo y edad

Los datos que se presentan a continuación están basados en el conjunto de la muestra y no son proporcionales a la población de cada área.

Datos obtenidos:

- Conocimiento del nombre de la emisora por sexos y edades.
- Frecuencia de seguimiento por sexos y edades.
- Tiempo de dedicación diario por sexos y edades.
- Tiempo de dedicación diario de los habituales a la emisora por sexos y edades.

INFORTÉCNICA

REF:son-radiosevillafc01/o09

Muestra: población mayor de 15 años de toda el área de la muestra.

Pregunta - ¿Conoce la emisora "Radio Sevilla F.C."?

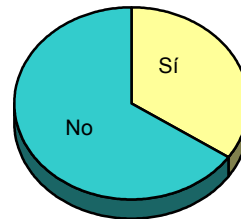
Análisis comparativo por grupos de sexo

Resp / Grupo	Hombres	Mujeres
Sí	50,2%	34,4%
No	49,8%	65,6%

Hombres

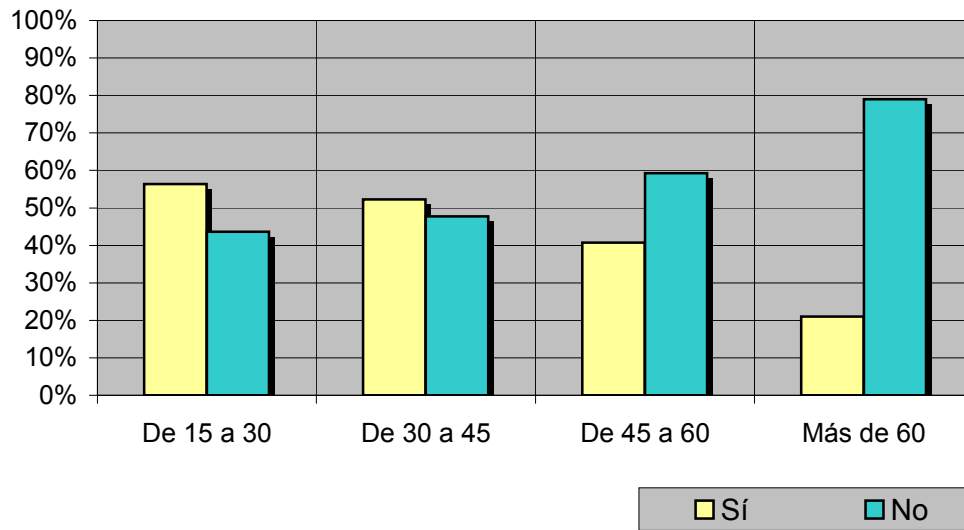


Mujeres



Análisis comparativo por grupos de edad

Resp \ Grupo	De 15 a 30	De 30 a 45	De 45 a 60	Más de 60
Sí	56,3%	52,3%	40,7%	21,0%
No	43,7%	47,7%	59,3%	79,0%



INFORTÉCNICA

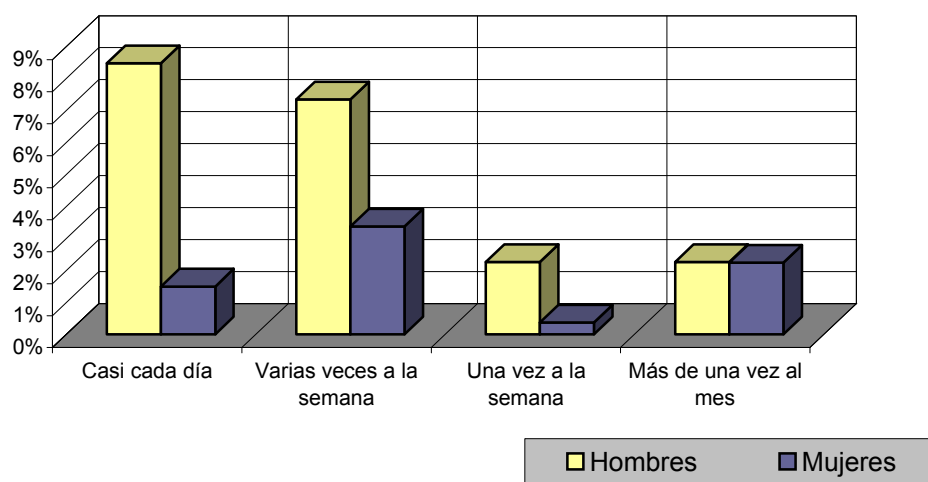
REF:son-radiosevillafc01/o09

Muestra: población mayor de 15 años de toda el área de la muestra.

Pregunta - ¿Con qué frecuencia sigue la emisora?

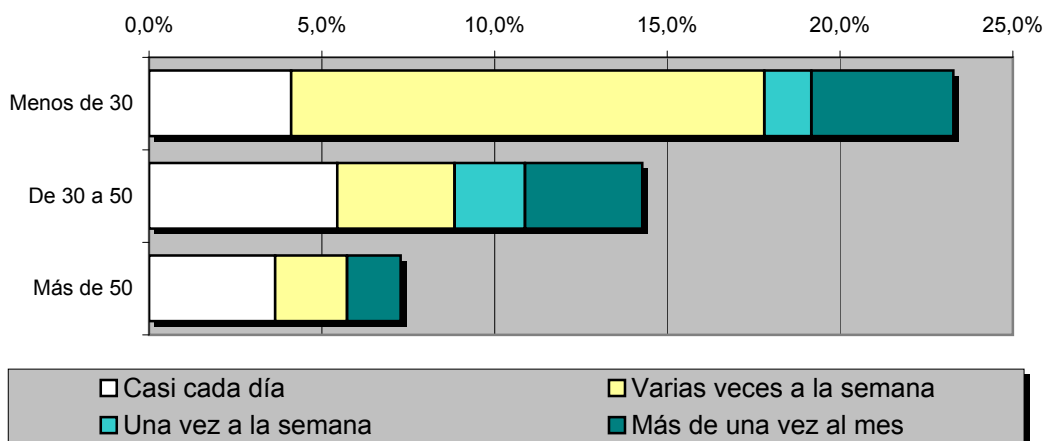
Análisis por grupos de sexo

Respuesta	Hombres	Mujeres
Casi cada día	8,5%	1,5%
Varias veces a la semana	7,3%	3,4%
Una vez a la semana	2,3%	0,4%
Más de una vez al mes	2,3%	2,2%



Análisis comparativo por grupos de edad

Resp \ Grupo	Menos de 30	De 30 a 50	Más de 50
Casi cada día	4,1%	5,4%	3,6%
Varias veces a la semana	13,7%	3,4%	2,1%
Una vez a la semana	1,4%	2,0%	0,0%
Más de una vez al mes	4,1%	3,4%	1,6%
Nunca o casi nunca	76,7%	85,7%	92,7%



INFORTÉCNICA

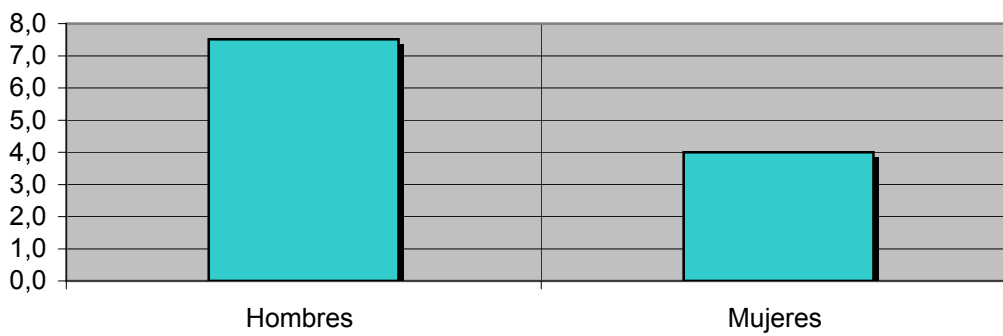
REF:son-radiosevillafc01/o09

Muestra: población mayor de 15 años de toda el área de la muestra.

Tiempo medio de dedicación diaria a la emisora (minutos / día)

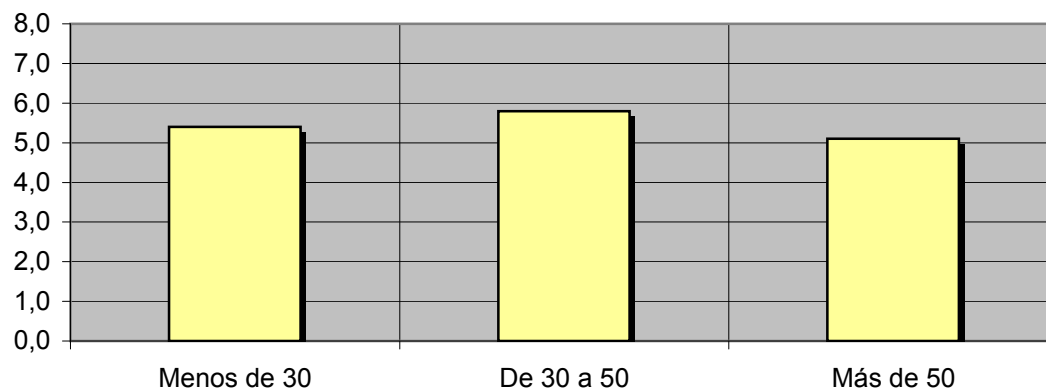
Análisis por sexos:

Hombres	Mujeres
7,5	4,0



Análisis por grupos de edad:

Menos de 30	De 30 a 50	Más de 50
5,4	5,8	5,1



INFORTÉCNICA

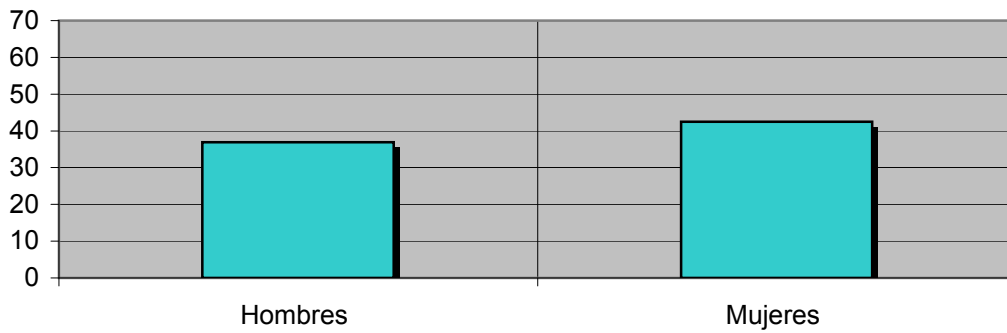
REF:son-radiosevillafc01/o09

Muestra: Población que sigue la emisora, por lo menos ocasionalmente.

Tiempo medio de dedicación diaria a la emisora (minutos / día)

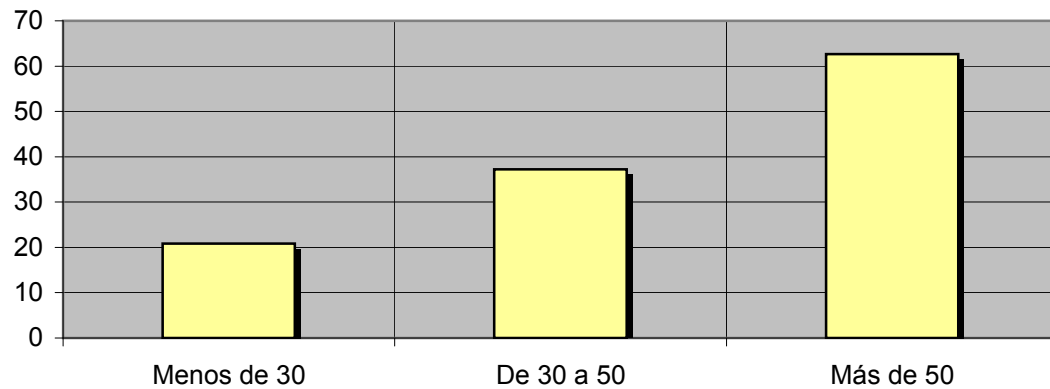
Análisis de sus seguidores por sexos:

Hombres	Mujeres
36,9	42,5



Análisis de sus seguidores por grupos de edad:

Menos de 30	De 30 a 50	Más de 50
20,9	37,2	62,6



Análisis sobre los oyentes habituales de la emisora

Se consideran habituales los que dedican una media de más de un minuto al día a la emisora.

Datos obtenidos:

- Distribución de la audiencia durante el día
- Distribución de la audiencia durante la semana
- Preferencias de programación

INFORTÉCNICA

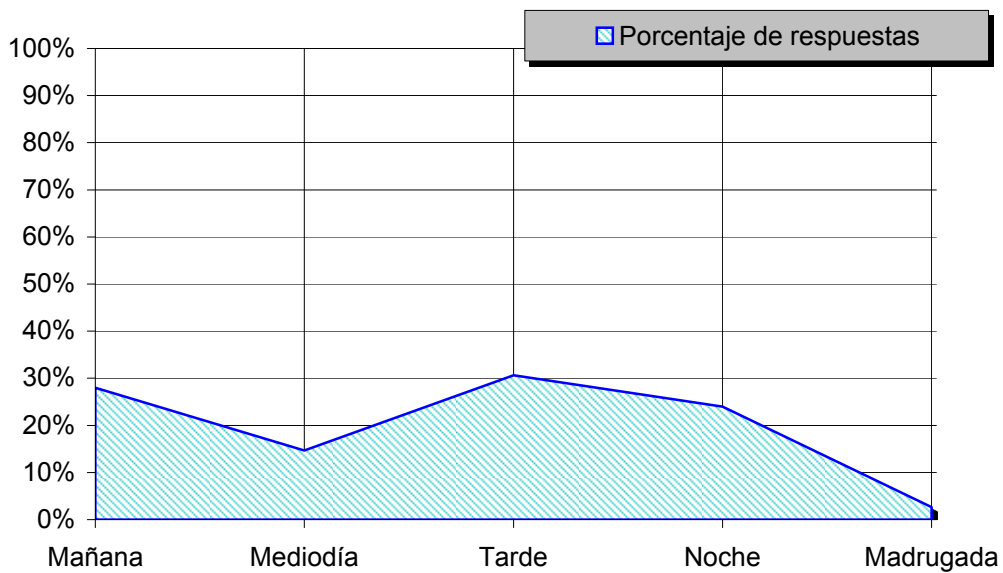
REF:son-radiosevillafc01/o09

Muestra: Población habitual de la emisora.

Pregunta - ¿A qué horas escucha habitualmente "Radio Sevilla F.C."?

Análisis general

Respuesta	Porcentaje de respuestas
Mañana	28,0%
Mediodía	14,7%
Tarde	30,7%
Noche	24,0%
Madrugada	2,7%



Distribución de la audiencia durante el día

Los resultados obtenidos son un reflejo del horario más común de sintonización de la emisora. Lo que no significa que no la sigan fuera del horario más habitual.

INFORTÉCNICA

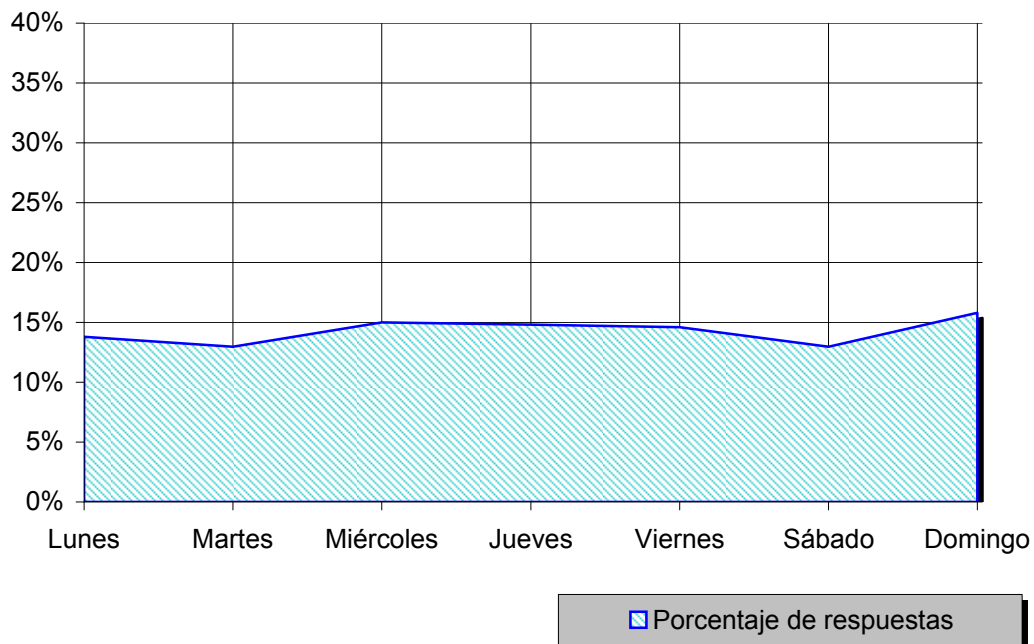
REF:son-radiosevillafc01/o09

Muestra: Población habitual de la emisora.

Pregunta - ¿Qué días de la semana suele escuchar "Radio Sevilla F.C."?

Análisis general

Respuesta	Porcentaje de respuestas
Lunes	13,8%
Martes	13,0%
Miércoles	15,0%
Jueves	14,8%
Viernes	14,6%
Sábado	13,0%
Domingo	15,8%



Distribución de la audiencia durante los días de la semana

INFORTÉCNICA

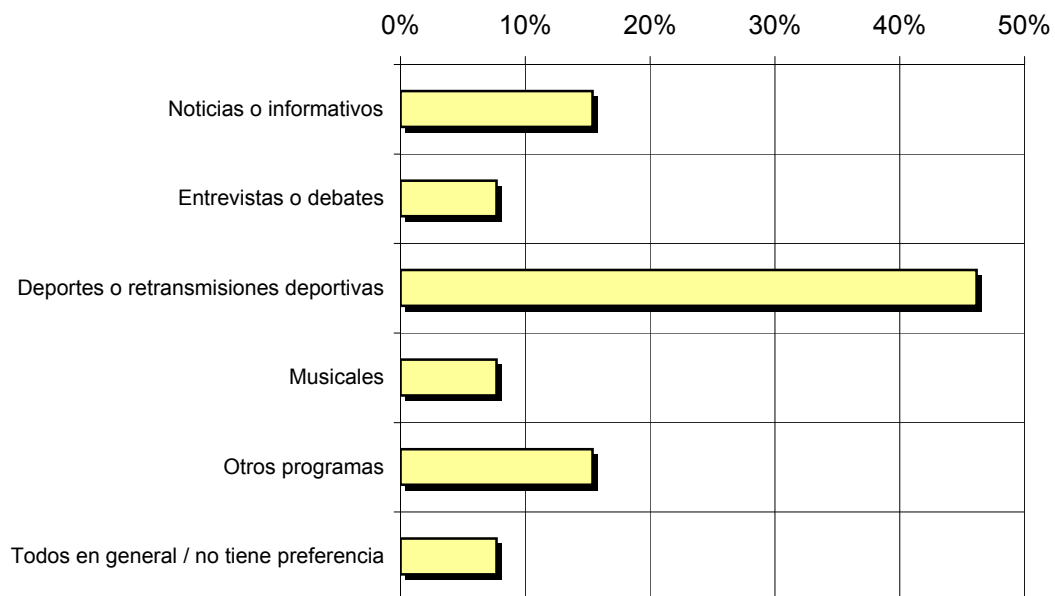
REF:son-radiosevillafc01/o09

Muestra: Población habitual de la emisora.

Pregunta - ¿Qué es lo que más le gusta de la programación de esta emisora y de la radio, en general?

Análisis general

Respuestas	Porcentaje de respuestas
Noticias o informativos	15,4%
Entrevistas o debates	7,7%
Deportes o retransmisiones deportivas	46,2%
Musicales	7,7%
Otros programas	15,4%
Todos en general / no tiene preferencia	7,7%



■ Porcentaje de respuestas

Preferencias de programación