

ESTUDIO DE AUDIENCIA
"Energy Radio"

FICHA TÉCNICA

Empresa que realiza el estudio	Información Técnica y Científica SL (Infortécnica)
Muestra	452 personas.
Margen de error de la muestra	Trabajando a un nivel de confianza del 95,5% (dos sigma), el margen de error es inferior al 5% para el conjunto de la muestra.
Universo	Población mayor de 15 años de Madrid.
Tipo de entrevista	Telefónica, aleatoria y de distribución proporcional a la extensión de la población, obteniendo una muestra proporcional y significativa de cada grupo de sexo y edad.
Fecha del sondeo	Noviembre de 2009
Datos de Infortécnica	C/ Lepanto 422 08025 Barcelona Tel: 934334243 Fax: 934351627 Más información en: Http://www.infortecnica.com

Puede verificar la autenticidad de los datos del estudio consultando la web www.audiencia.org o contactando con Infortécnica.

“ENERGY RADIO”, UNA EMISORA JOVEN, SEGUIDA POR MAS DE 100.000 RADIOYENTES EN MADRID Y 80.000 MÁS EN EL RESTO DE LA COMUNIDAD

En el estudio realizado en noviembre de 2009, “Energy Radio”, aun siendo una emisora joven, es seguida de forma habitual por más de 100.000 radioyentes en la Capital, que le dedican cerca de media hora al día. En el conjunto de la Comunidad, el seguimiento debe aproximarse a 180.000 radioyentes.

Sobre el conjunto de la población, el tiempo medio de audiencia es próximo a 1.5 minutos, con un share del 1.3 por ciento sobre el conjunto de la población, mientras entre los jóvenes supera el cinco por ciento, sin contar la audiencia aleatoria que doblaría dichos índices. La cuota GRP´s sobrepasa 25.000 radioyentes.

El perfil del público es de ambos sexos y sobretodo menores de 30 años, si bien los no tan jóvenes muestran también un interés apreciable por la programación musical de la emisora.

Como vemos por comparación al estudio anterior, a medida que la emisora es más conocida, “Energy Radio”, incrementa su audiencia, dado el elevado porcentaje de seguimiento observado entre quienes ya la conocen.

Análisis cuantitativo de la audiencia de la emisora por áreas

Datos obtenidos en cada área

- Grado de conocimiento de la población respecto al nombre de la emisora.
- Calidad de recepción.
- Frecuencia de seguimiento general de la emisora.
- Frecuencia de seguimiento en el último mes.
- Número de personas que siguen la emisora habitualmente.
- Número de personas que han seguido la emisora en el último mes.
- Tiempo medio de dedicación a la emisora.
- Tiempo medio de dedicación en el último mes.
- SHARE, GRP y total de horas de audiencia diaria (datos generales).
- SHARE, GRP y total de horas de audiencia diaria (datos del último mes).



Áreas de realización del estudio

Madrid (municipio)

Análisis cuantitativo

Última actualización	Noviembre de 2009
Población de los municipios de la muestra	3.213.271
Municipios	Madrid

INFORTÉCNICA

REF:son-energyradio01/n09

Muestra: población mayor de 15 años de: Madrid (municipio)

Pregunta - ¿Conoce la emisora "Energy Radio"?

Respuesta	Porcentaje
Sí	7,8%
No	92,2%

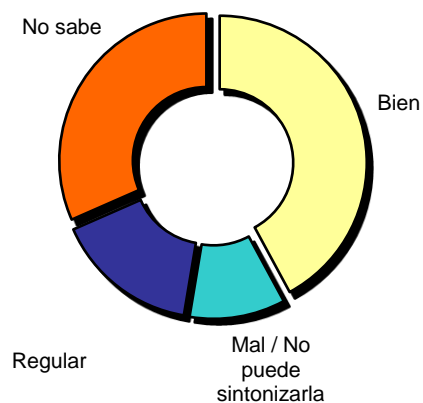


Grado de conocimiento de la población respecto al nombre de la emisora

Muestra: población de: Madrid (municipio) que conoce la emisora

Pregunta - En cuanto a la recepción de la señal "Energy Radio" ¿se recibe bien, regular o mal?

Respuesta	Porcentaje
Bien	42,1%
Mal / No puede sintonizarla	10,5%
Regular	15,8%
No sabe	31,6%



Calidad de recepción

INFORTÉCNICA

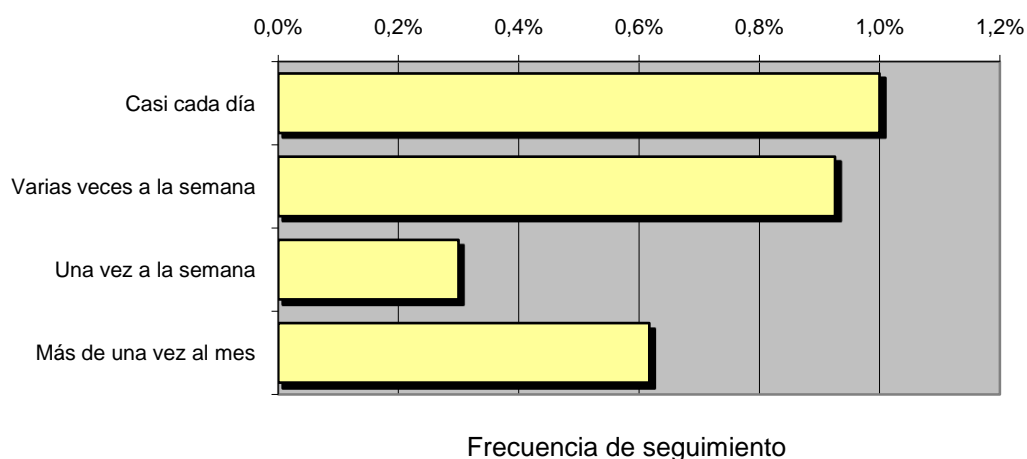
REF:son-energyradio01/n09

Muestra: población mayor de 15 años de: Madrid (municipio)

Pregunta - ¿Con qué frecuencia sigue la emisora?

Respuesta	Porcentaje	Personas
Casi cada día	1,0%	32.133
Varias veces a la semana	0,9%	29.753
Una vez a la semana	0,3%	9.640
Más de una vez al mes	0,6%	19.835

Esta emisora es seguida habitualmente por **91.360** personas del área indicada.



Tiempo medio de dedicación diaria a la emisora

min / día	desviación	SHARE	GRPs	Horas de audiencia diaria
1,4	5,4	1,3%	28.277	74.976,3

min / día: media de minutos diarios que dedica la población del área específica a la emisora

Desviación estándar sobre la media: muestra la dispersión de valores sobre la media.

SHARE: cuota de audiencia, expresada en porcentaje, respecto al resto de emisoras.

GRPs: cuota de audiencia, expresada en número de personas, respecto al resto de emisoras.

Horas de audiencia diaria: total de horas de seguimiento que dedica el conjunto de la población.

INFORTÉCNICA

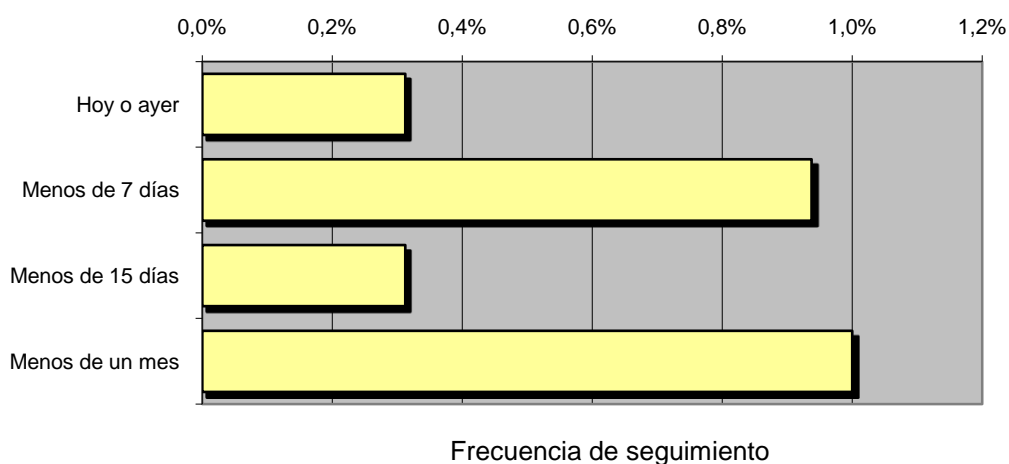
REF:son-energyradio01/n09

Muestra: población mayor de 15 años de: Madrid (municipio)

Pregunta - ¿Aproximadamente, cuándo fue la última vez que escuchó "Energy Radio"?

Respuesta	Porcentaje	Personas
Hoy o ayer	0,3%	10.041
Menos de 7 días	0,9%	30.124
Menos de 15 días	0,3%	10.041
Menos de un mes	1,0%	32.133

Esta emisora ha sido seguida por **82.340** personas durante el último mes.



Tiempo medio de dedicación diaria a la emisora durante el último mes

Datos del último mes	
min / día	desviación
1,2	3,8

Datos del último mes		
SHARE	GRPs	Horas de audiencia diaria
1,1%	24.237	64.265,4

min / día: media de minutos diarios que dedica la población del área específica a la emisora

Desviación estándar sobre la media: muestra la dispersión de valores sobre la media.

SHARE: cuota de audiencia, expresada en porcentaje, respecto al resto de emisoras.

GRPs: cuota de audiencia, expresada en número de personas, respecto al resto de emisoras.

Horas de audiencia diaria: total de horas de seguimiento que dedica el conjunto de la población.

Análisis por grupos de sexo y edad

Los datos que se presentan a continuación están basados en el conjunto de la muestra y no son proporcionales a la población de cada área.

Datos obtenidos:

- Conocimiento del nombre de la emisora por sexos y edades.
- Frecuencia de seguimiento por sexos y edades.
- Tiempo de dedicación diario por sexos y edades.
- Tiempo de dedicación diario de los habituales a la emisora por sexos y edades.

INFORTÉCNICA

REF:son-energyradio01/n09

Muestra: población mayor de 15 años de toda el área de la muestra.

Pregunta - ¿Conoce la emisora "Energy Radio"?

Análisis comparativo por grupos de sexo

Resp / Grupo	Hombres	Mujeres
Sí	6,8%	8,6%
No	93,2%	91,4%

Hombres

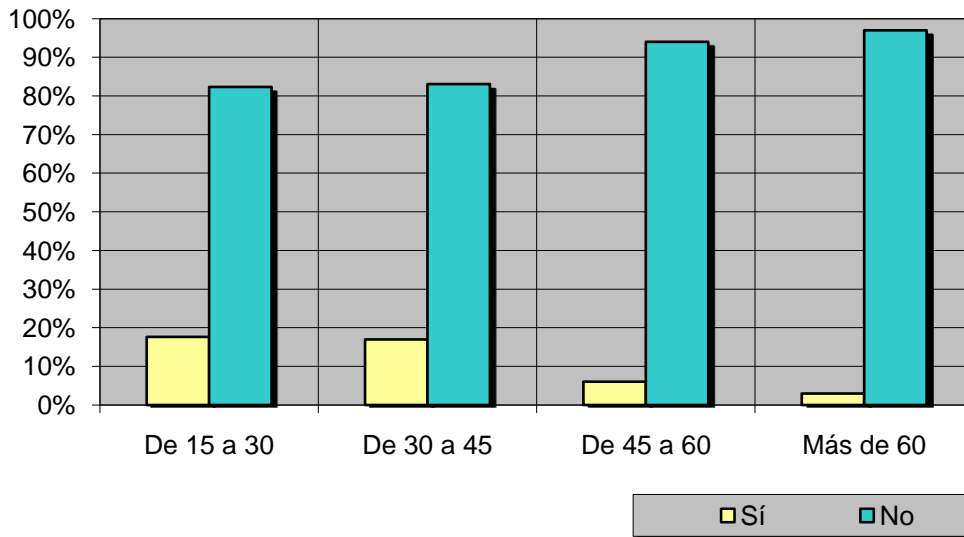


Mujeres



Análisis comparativo por grupos de edad

Resp \ Grupo	De 15 a 30	De 30 a 45	De 45 a 60	Más de 60
Sí	17,6%	16,9%	6,0%	3,0%
No	82,4%	83,1%	94,0%	97,0%



INFORTÉCNICA

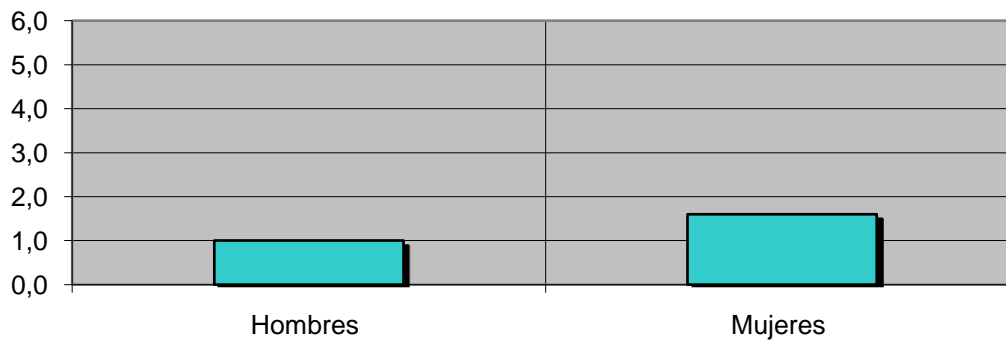
REF:son-energysradio01/n09

Muestra: población mayor de 15 años de toda el área de la muestra.

Tiempo medio de dedicación diaria a la emisora (minutos / día)

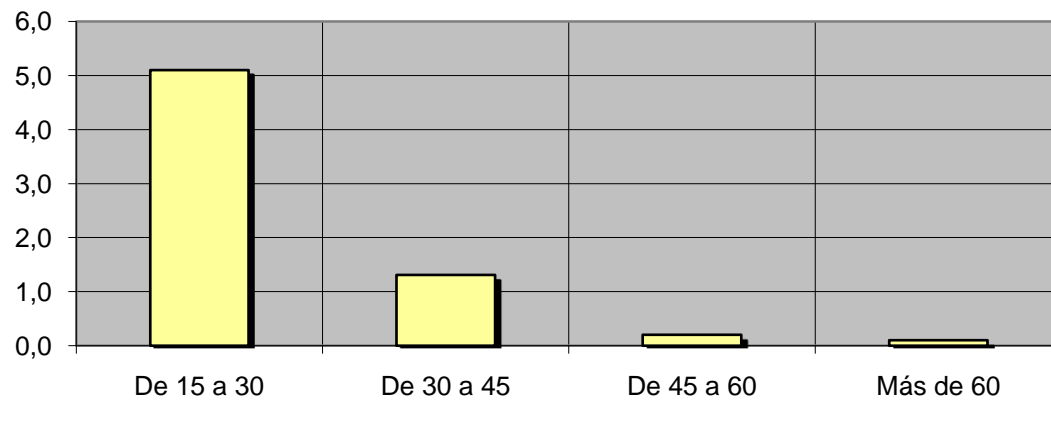
Análisis por sexos:

Hombres	Mujeres
1,0	1,6



Análisis por grupos de edad:

De 15 a 30	De 30 a 45	De 45 a 60	Más de 60
5,1	1,3	0,2	0,1



INFORTÉCNICA

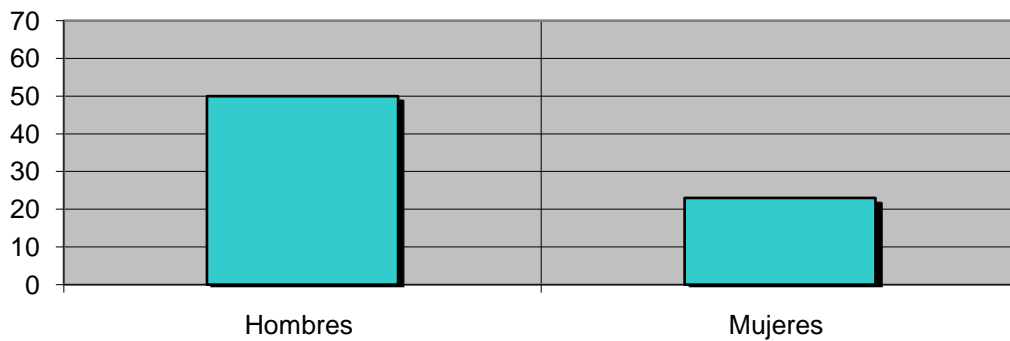
REF:son-energyradio01/n09

Muestra: Población que sigue la emisora, por lo menos ocasionalmente.

Tiempo medio de dedicación diaria a la emisora (minutos / día)

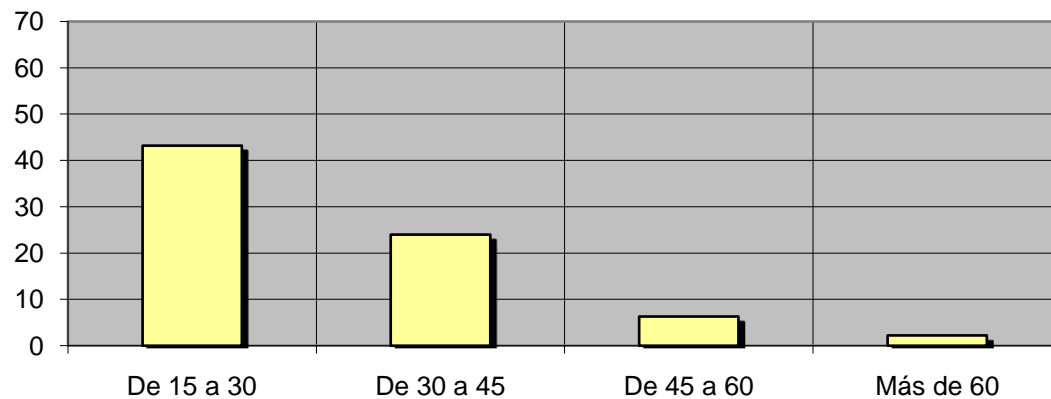
Análisis de sus seguidores por sexos:

Hombres	Mujeres
50,0	23,0



Análisis de sus seguidores por grupos de edad:

De 15 a 30	De 30 a 45	De 45 a 60	Más de 60
43,2	24,0	6,3	2,2



Análisis sobre la población no oyente

Se consideran no oyentes los que dedican una media de menos de un minuto al día a la emisora.

Datos obtenidos:

- Análisis de las causas o factores adversos a la audiencia.

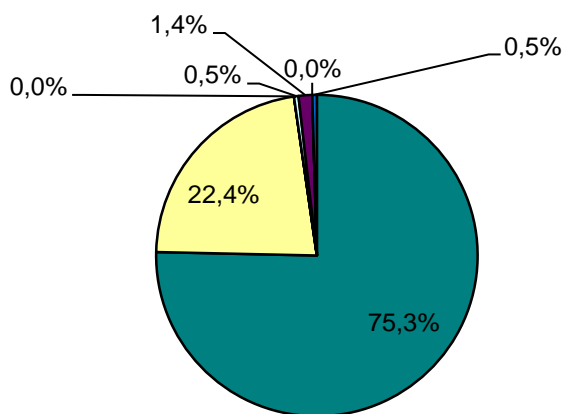
INFORTÉCNICA

REF:son-energyradio01/n09

Muestra: Población general de toda el área de la encuesta.

Análisis general sobre los principales motivos por los que no se escucha la emisora

Resp / Grupo	Porcentaje
Desconocimiento de la emisora	75,3%
No escucha la radio / o ninguna emisora en concreto	22,4%
Desconocimiento de la programación de la emisora	<1%
Dedica poco tiempo a escuchar la radio	0,5%
Problemas con la recepción de la señal	1,4%
Prefiere la programación de otras emisoras	<1%
Otros motivos	0,5%



- Desconocimiento de la emisora
- No escucha la radio / o ninguna emisora en concreto
- Desconocimiento de la programación de la emisora
- Dedica poco tiempo a escuchar la radio
- Problemas con la recepción de la señal
- Prefiere la programación de otras emisoras
- Otros motivos